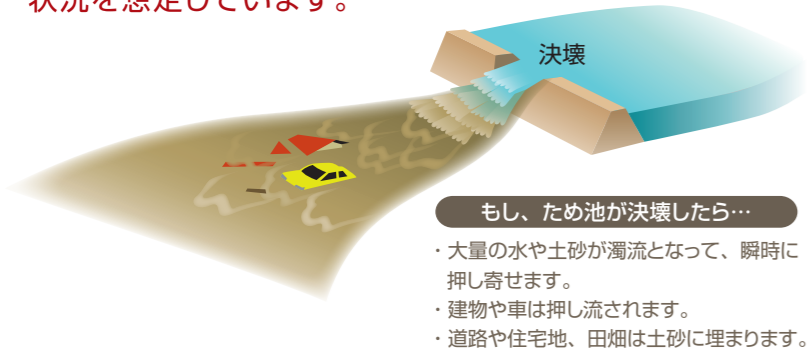


合志市ため池ハザードマップ

まるうち
丸内

このマップは、豪雨や地震等により、ため池が決壊した場合にどのような被害となるかを知るために、丸内が決壊し、全ての貯水量(堤天端高水位:14,500m³)が瞬時に流出する状況を想定しています。



緊急時の連絡先 (TEL)

市役所関係	
合志市役所	096-248-1111
須屋支所	096-345-4400
泉ヶ丘支所	096-248-3453
消防関係 (119)	
西消防署	096-242-1115
泉ヶ丘消防署	096-248-4731
消防本部	096-232-9331
警察関係 (110)	
熊本北合志警察署	096-341-0110
合志交番	096-248-5223
須屋交番	096-242-7350
竹迫駐在所	096-248-0004
野々島駐在所	096-242-1106
防災行政無線の放送内容確認サービス	
放送内容を電話で確認できます。	096-248-2288

携帯電話などに事前登録しておけば、外出先でも防災情報を受け取れます

●合志市防災情報お知らせメール
bousai.koshi-city@raidan.ktaiwork.jp

●熊本県防災情報メール
https://www.anshin.pref.kumamoto.jp/

登録無料・空メール送信
合志市の緊急防災情報(避難勧告)など



登録無料
県内の防災情報、最新の気象情報、避難情報など



ため池決壊について知ろう

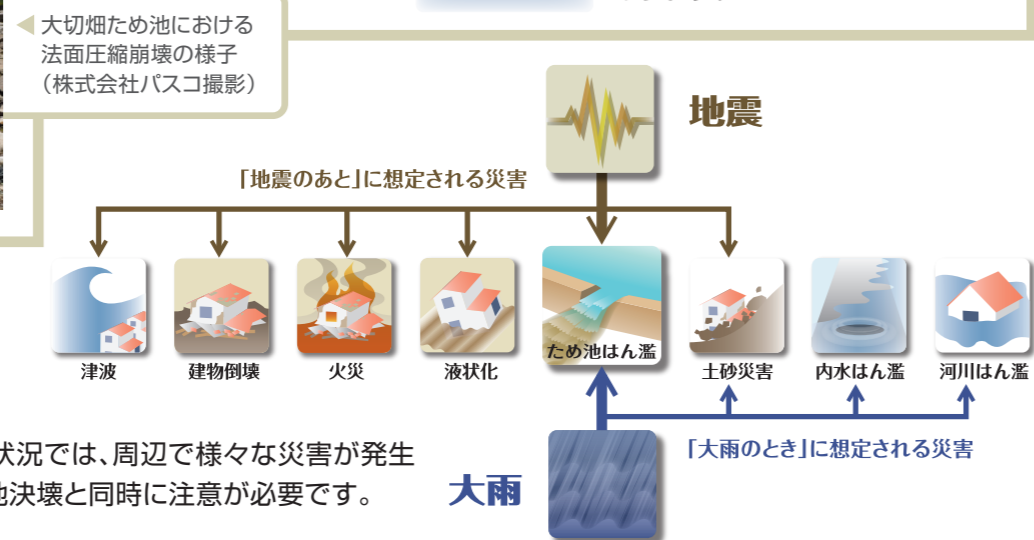
ため池決壊の原因 (地震と大雨)

地震

平成28年(2016年)熊本地震で、震度7を観測した熊本県西原村の大切畑ため池では、農地への送水管が破断して水が流出し、下流の集落に避難指示が発令されました。なお、緊急放水で水位を下げることで決壊を免れています。

大雨

近年、短時間に激しく降る大雨(ゲリラ豪雨)が日本各地で増加しています。台風や梅雨時期に雨が降り続けると、ため池の水位が上昇し、ため池決壊のおそれがあります。

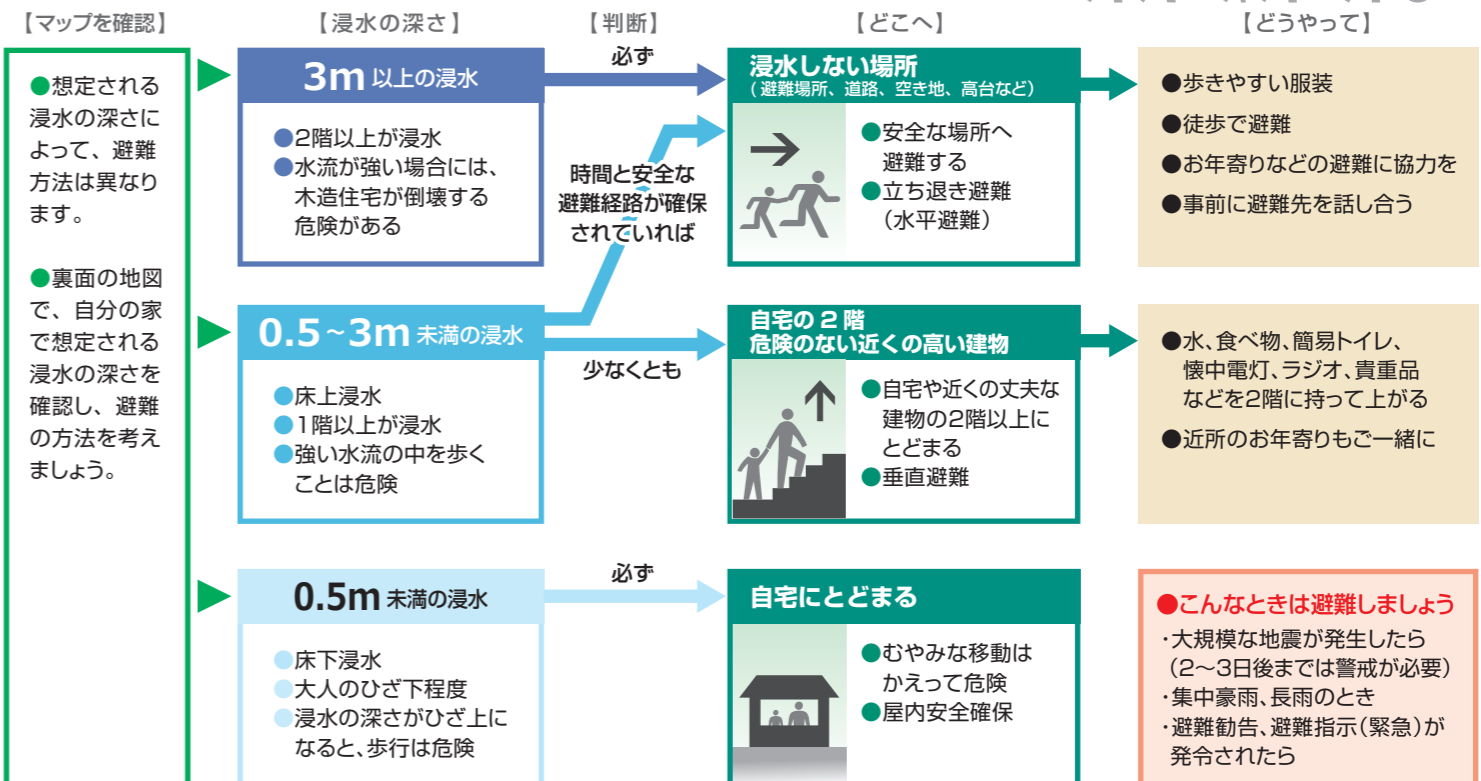


ため池決壊と同時に発生するおそれがある災害

ため池が決壊するおそれがある状況では、周辺で様々な災害が発生していることが考えられます。ため池決壊と同時に注意が必要です。

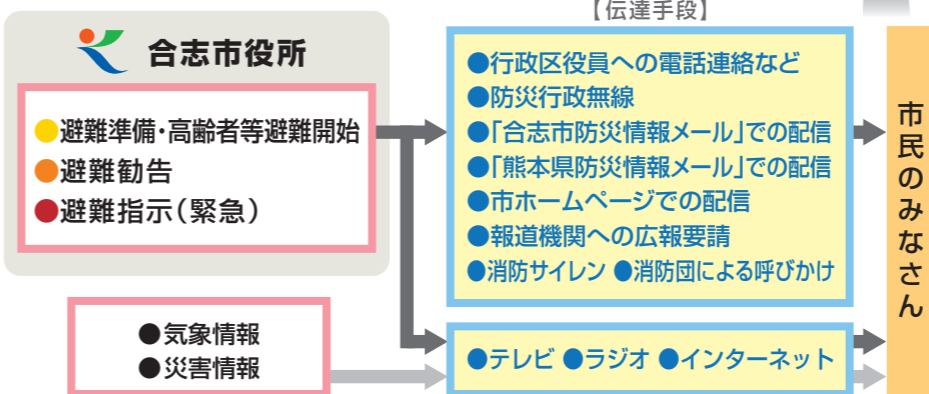
状況に応じた避難をしよう

ため池決壊による浸水の深さを想定した避難の流れ



正確な情報を入手しよう

避難情報や気象情報の伝達経路



避難情報の種類	みなさんのとるべき行動
●避難準備・高齢者等避難開始	●避難に向けた準備を開始してください。 ●高齢者や障がい者など、避難に時間のかかる方は、避難を開始してください。
●避難勧告	●身の安全を確保し、家族や近所で助け合いながら、あわてず、すみやかに避難してください。
●避難指示(緊急)	●すぐに避難してください。 ●既に危険が差し迫って避難が困難な場合は、自宅の2階や近くの高い建物へ避難してください。

インターネットによる最新情報の入手先

- 合志市役所
 - 緊急情報
 - 防災マップ
 - 避難場所 など
 - パソコン・スマートフォン・携帯電話
 - http://www.city.koshi.lg.jp/
- 熊本県防災情報ホームページ
 - 緊急災害情報
 - 被害情報
 - 県内の雨量・水位 など
 - パソコン・スマートフォン
 - http://cyber.pref.kumamoto.jp/bousai/
- 気象庁(熊本地方気象台)
 - 天気予報
 - 気象警報・注意報
 - 降水ナウキャスト など
 - パソコン・スマートフォン
 - http://www.jma-net.go.jp/kumamoto/

合志市ため池 ハザードマップ

まるうち 丸内




このマップは、豪雨や地震等により、ため池が決壊した場合に、どのような被害となるかを知るために、丸内が決壊し、全ての貯水量（堤天端高水位：14,500m³）が瞬時に流出する状況を想定しています。

災害の状況によっては、表示されている範囲以外においても、被害が発生する可能性がありますので、注意が必要です。




凡例

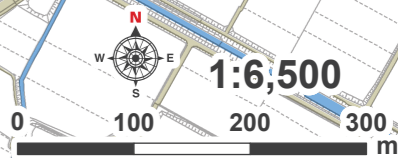
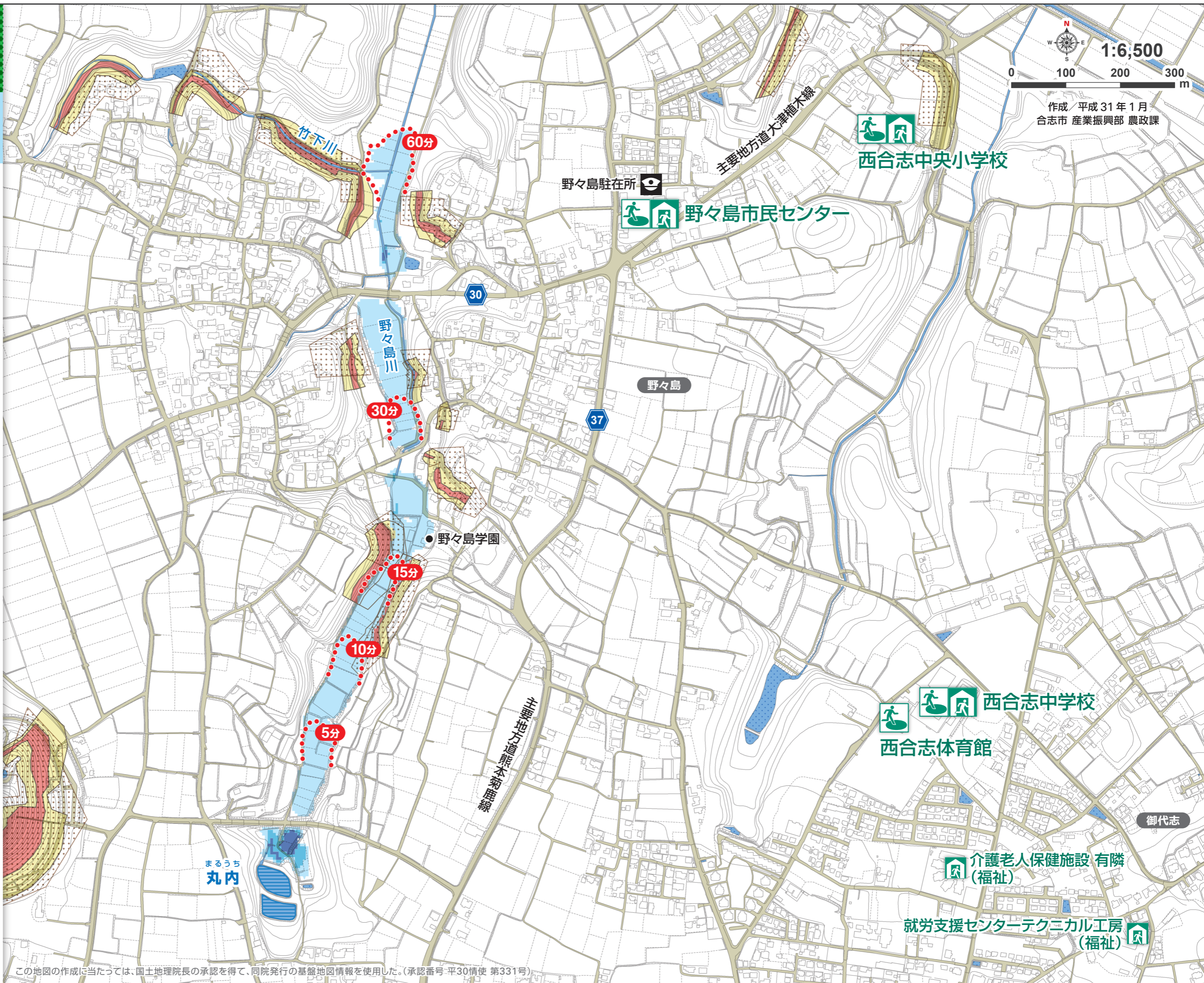
-  **指定緊急避難場所**
災害の危険から一時的に逃げるための場所
-  **指定避難所**
避難生活を送るための施設
-  **福祉避難所**
(福祉) 高齢者や障がい者などの要援護者の方々を受け入れるための避難所
(※状況に応じて開設します。)
-  **警察**
-  **5分** 決壊後の到達時間
-  **対象池**  **ため池・河川**

浸水の深さ

-  **3m 以上の浸水**
2階以上が浸水する程度
-  **0.5-3m までの浸水**
1階の軒下まで浸水する程度
-  **0.5m 未満の浸水**
床上浸水
床下浸水

土砂災害

-  **特別警戒区域**
(急傾斜地の崩壊)
-  **警戒区域**
(急傾斜地の崩壊)
-  **急傾斜地崩壊危険箇所**
(崖崩れ)



作成 / 平成 31 年 1 月
合志市 産業振興部 農政課

この地図の作成に当たっては、国土地理院長の承認を得て、同院発行の基盤地図情報を使用した。(承認番号-平30情使 第331号)