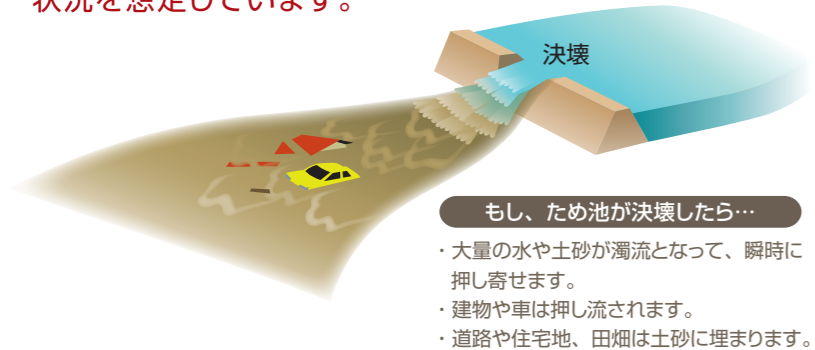


合志市ため池ハザードマップ

でぶんつつみ
出分堤

このマップは、豪雨や地震等により、ため池が決壊した場合にどのような被害となるかを知るために、出分堤が決壊し、全ての貯水量(堤天端高水位:16,390m³)が瞬時に流出する状況を想定しています。



緊急時の連絡先 (TEL)

| 市役所関係 | |
|-------------------|--------------|
| 合志市役所 | 096-248-1111 |
| 須屋支所 | 096-345-4400 |
| 泉ヶ丘支所 | 096-248-3453 |
| 消防関係 (119) | |
| 西消防署 | 096-242-1115 |
| 泉ヶ丘消防署 | 096-248-4731 |
| 消防本部 | 096-232-9331 |
| 警察関係 (110) | |
| 熊本北合志警察署 | 096-341-0110 |
| 合志交番 | 096-248-5223 |
| 須屋交番 | 096-242-7350 |
| 竹迫駐在所 | 096-248-0004 |
| 野々島駐在所 | 096-242-1106 |
| 防災行政無線の放送内容確認サービス | |
| 放送内容を電話で確認できます。 | 096-248-2288 |

携帯電話などに事前登録しておけば、外出先でも防災情報を受け取れます

●合志市防災情報お知らせメール
bousai.koshi-city@raiden.ktaiwork.jp

●熊本県防災情報メール
https://www.anshin.pref.kumamoto.jp/

登録無料・空メール送信
合志市の緊急防災情報(避難勧告)など



登録無料
県内の防災情報、最新の気象情報、避難情報など



ため池決壊について知ろう

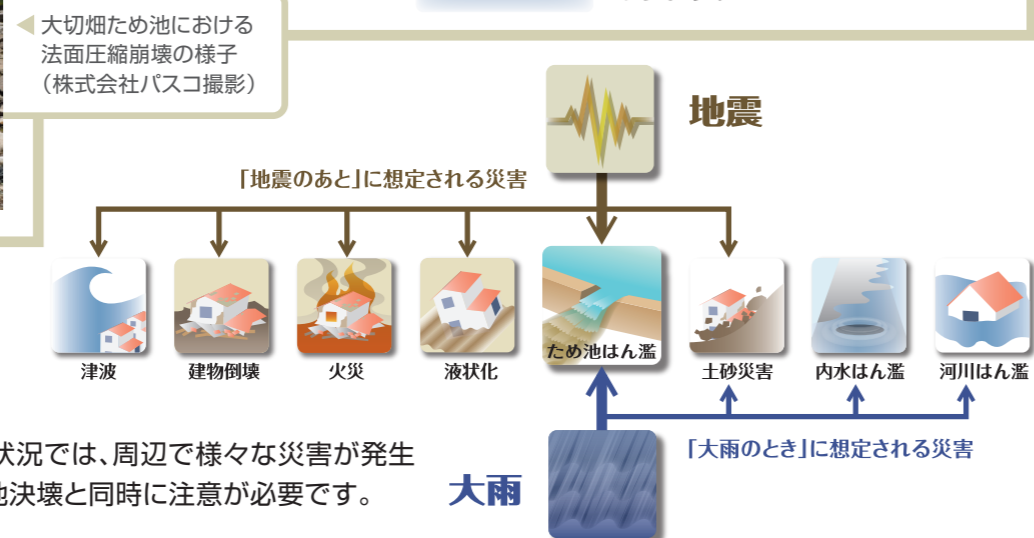
ため池決壊の原因 (地震と大雨)

地震

平成28年(2016年)熊本地震で、震度7を観測した熊本県西原村の大切畑ため池では、農地への送水管が破断して水が流出し、下流の集落に避難指示が発令されました。なお、緊急放水で水位を下げることで決壊を免れています。

大雨

近年、短時間に激しく降る大雨(ゲリラ豪雨)が日本各地で増加しています。台風や梅雨時期に雨が降り続けると、ため池の水位が上昇し、ため池決壊のおそれがあります。

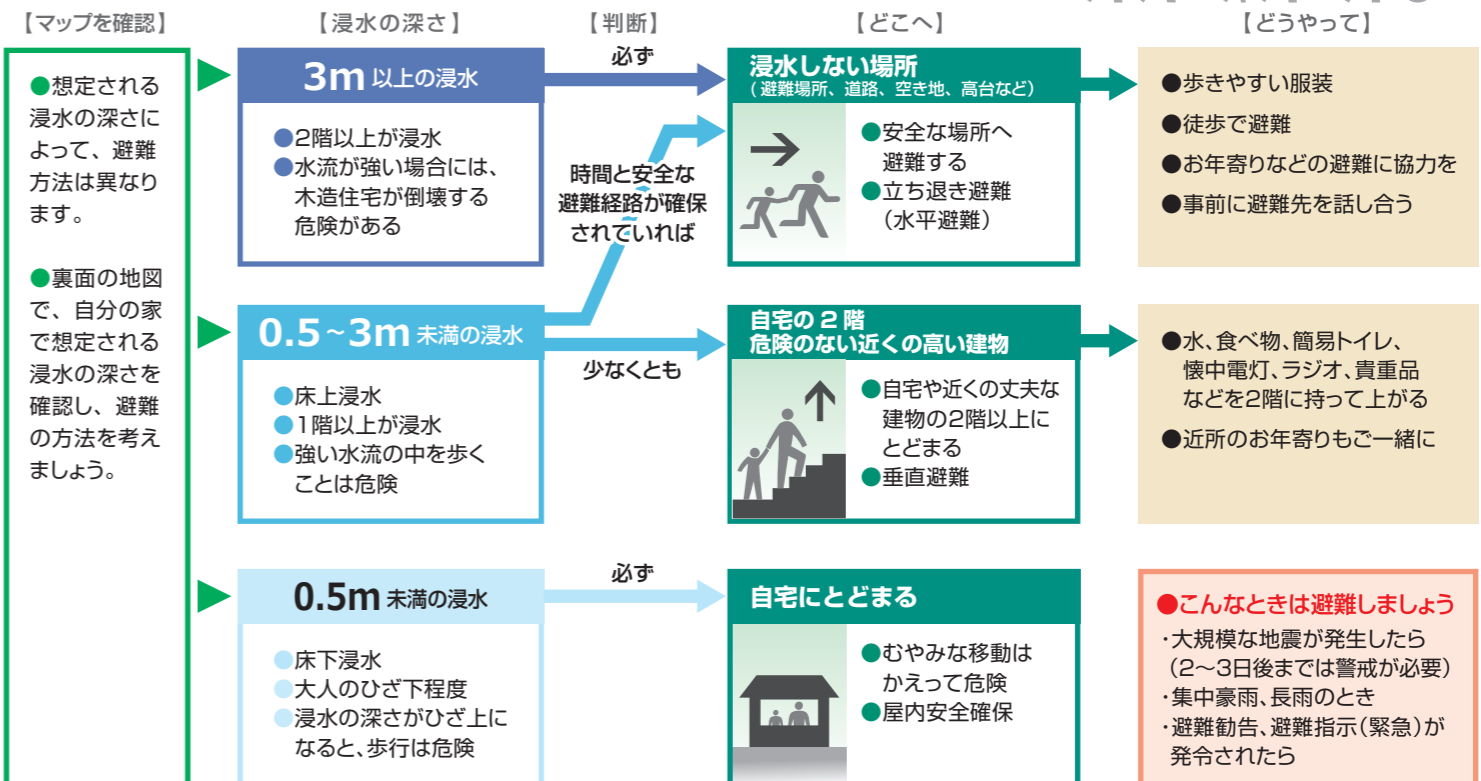


ため池決壊と同時に発生するおそれがある災害

ため池が決壊するおそれがある状況では、周辺で様々な災害が発生していることが考えられます。ため池決壊と同時に注意が必要です。

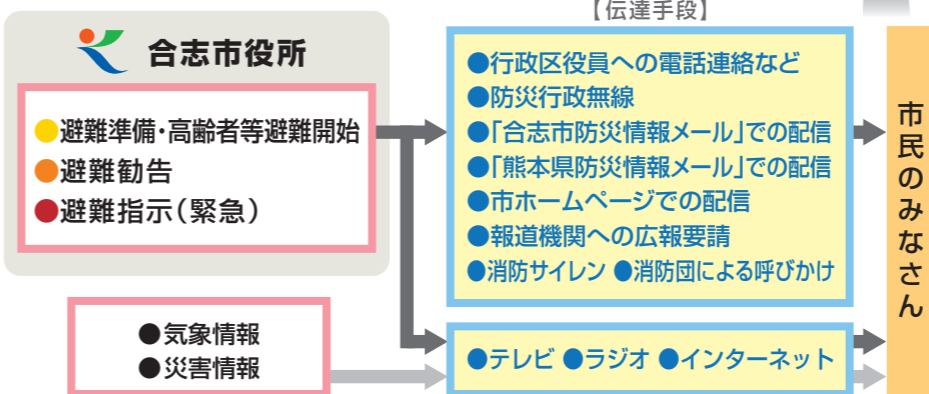
状況に応じた避難をしよう

ため池決壊による浸水の深さを想定した避難の流れ



正確な情報を入手しよう

避難情報や気象情報の伝達経路



| 避難情報の種類 | みなさんのとるべき行動 |
|----------------|---|
| ●避難準備・高齢者等避難開始 | ●避難に向けた準備を開始してください。 ●高齢者や障がい者など、避難に時間のかかる方は、避難を開始してください。 |
| ●避難勧告 | ●身の安全を確保し、家族や近所で助け合いながら、あわてず、すみやかに避難してください。 |
| ●避難指示(緊急) | ●すぐに避難してください。 ●既に危険が差し迫って避難が困難な場合は、自宅の2階や近くの高い建物へ避難してください。 |

インターネットによる最新情報の入手先

- 合志市役所
 - 緊急情報
 - 防災マップ
 - 避難場所 など
 - パソコン・スマートフォン・携帯電話
 - http://www.city.koshi.lg.jp/
- 熊本県防災情報ホームページ
 - 緊急災害情報
 - 被害情報
 - 県内の雨量・水位 など
 - パソコン・スマートフォン
 - http://cyber.pref.kumamoto.jp/bousai/
- 気象庁(熊本地方気象台)
 - 天気予報
 - 気象警報・注意報
 - 降水ナウキャスト など
 - パソコン・スマートフォン
 - http://www.jma-net.go.jp/kumamoto/

合志市ため池 ハザードマップ

でぶんつつみ 出分堤

このマップは、豪雨や地震等により、ため池が決壊した場合に、どのような被害となるかを知るために、出分堤が決壊し、全ての貯水量（堤天端高水位：16,390m³）が瞬時に流出する状況を想定しています。

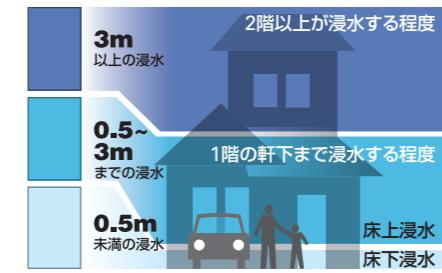
災害の状況によっては、表示されている範囲以外においても、被害が発生する可能性がありますので、注意が必要です。

凡例

- 指定緊急避難場所**
災害の危険から一時的に逃げるための場所
- 指定避難所**
避難生活を送るための施設

- 警察
- 市役所
- 5分●● 決壊後の到達時間
- 対象池
- ため池・河川

浸水の深さ



土砂災害

- 特別警戒区域**
(急傾斜地の崩壊)
- 警戒区域**
(急傾斜地の崩壊)
- 急傾斜地崩壊危険箇所**
(崖崩れ)



この地図の作成に当たっては、国土地理院長の承認を得て、同院発行の基盤地図情報を使用した。（承認番号平30情使第331号）