

# さすな

Jr.

第4号

●発行／合志市議会  
●編集／議会広報調査特別委員会  
●〒861-1195 熊本県合志市竹迫2140  
●TEL 096-248-2038  
✉ gikai@city.koshi.lg.jp

令和6年2月19日発行

## 君の声のその後、

恵楓園から校門付近への  
横断歩道が欲しい!

合志楓の森中学校

安全安心課より返答

警察とも相談しましたが、カーブの先に横断歩道を設置するのは、危険をともなうため難しいです。  
R5.2.17「中学生と議会広報委員会との懇談会」にて

家しかない!

合志中学校

土地区画整理室より返答

御代志駅周辺には、店舗が増え、にぎわう予定です。  
R5.9.27「中学生と市議会との交流会」にて

テニスコートのライトが  
壊れているから直して欲しい!  
フェンスが切れているところが  
あるから修理して欲しい!

西合志南中学校

教育委員会より返答

テニスコートのライト修理は、学校で対応しました。  
フェンスについても、随時、修理を行っています。  
R5.2.17「中学生と議会広報委員会との懇談会」にて

アカシア祭(学習発表会)に  
ヴィーブル君に来てほしい!

西合志中学校

ヴィーブル君より返答

来年度の日程が決まったら、教えてください。  
さい。日程が合えば、行きますよ〜!  
R5.9.27「中学生と市議会との交流会」にて

12月議会で  
取り上げ  
られました。

タブレットが  
使いにくい

合志中学校

教育委員会より返答

すぐに全校タブレット交換は難しいですが、今後、更新のタイミングでは、みなさんや先生からの要望も踏まえて使いやすいタブレットをしっかりと検討していきます。  
R5.9.27「中学生と市議会との交流会」にて

合志市の広報に  
リール動画など短い動画を  
作ってはどうか?

西合志南中学校

企画課より返答

1月に開催された「二十歳を祝う会」の動画などをYouTubeの「合志市公式チャンネル」で公開しています。みなさん、ぜひ、ご覧ください!  
R5.9.27「中学生と市議会との交流会」にて

通学路が狭くて、  
危険な箇所がある

合志楓の森中学校

建設課より返答

合志楓の森小中学校周辺の道路の拡幅について調査をして、検討に入る予定です。  
R5.9.27「中学生と市議会との交流会」にて

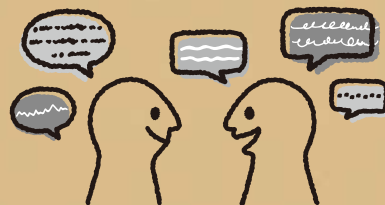
学校の放送器具を  
直して欲しい

西合志中学校

教育委員会より返答

来年度、放送機器の交換を行う予定です。  
R5.9.27「中学生と市議会との交流会」にて

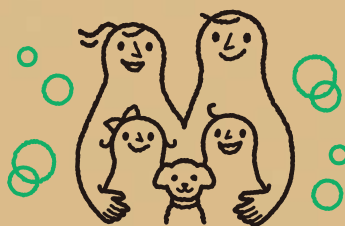
君の声のその後、、、と題し、今回のきずなJr版では、令和5年2月17日に開催された「中学生と議会広報委員会との懇談会」と令和5年9月27日「中学生と市議会との交流会」で出された意見の中から、実際に変化が起きたことや、担当課からの回答を紹介しました。全てに良い回答があった訳ではありませんが、みなさんが伝えてくれた声をしっかりと受け止めています。これからも、身の回りの気づいたこと、困ったことを周囲の大人に伝え続けてください。



## 合志市 NEWS!

check

みなさんの声をもっと届き、市の政策に反映しやすくなるように、令和6年度から新しくこども部局が創設されます。常にこどもや若者の視点に立ち、こどもや若者にとって一番良いことが何かを考える「こどもまんなか社会」の実現に向け、さまざまな分野の人達が連携して取り組んでいきます。



### こども部

#### こども未来課

保育、こども政策、支援に関する事業を行います。

#### こども家庭課(こども家庭センター)

女性、こどもの家庭環境、または、母子保健に関する事業を行います。



合志市では、  
こんな相談窓口も設置しています。

### 合志市役所 女性・子ども支援課

(令和6年度より、こども家庭課)



場所

合志市福原2922番地  
(総合センター「ヴィーブル」内)

電話

096-248-1199  
(相談窓口直通)

時間

午前8時30分から午後5時15分まで  
(土曜日・日曜日・祝日除く)

- 秘密は守ります。
- 匿名で構いません。

その他にも、相談できる連絡先はこちら  
悩みや虐待などに関する相談・通告など

### 熊本県中央児童相談所

電話

096-381-4451

時間

午前8時30分から午後5時15分まで  
(土曜日・日曜日・祝日除く)

### 児童相談所全国共通ダイヤル

電話

イチハヤク  
189

時間

24時間対応・通話無料

