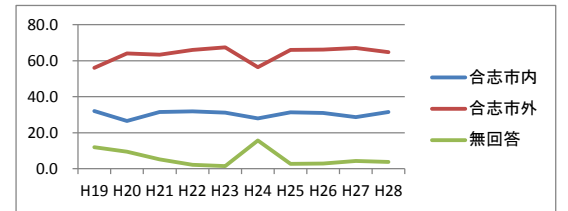




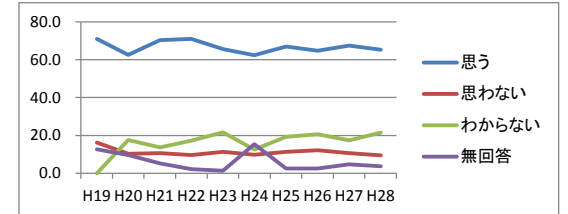
問9 勤務場所

Table with 17 columns for years (Heisei 19-28) and 2 rows for categories: 1 合志市内, 2 合志市外, 3 無回答. Includes a total row at the bottom.



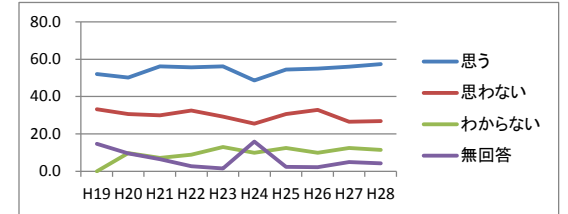
問10 今の職場で今後も継続して働きたいと思うか

Table with 17 columns for years (Heisei 19-28) and 4 rows for categories: 1 思う, 2 思わない, 3 わからない, 4 無回答. Includes a total row at the bottom.



問11 職場の福利厚生は十分か

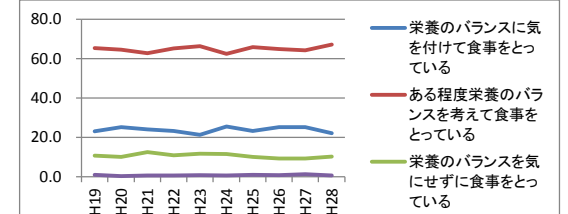
Table with 17 columns for years (Heisei 19-28) and 4 rows for categories: 1 思う, 2 思わない, 3 わからない, 4 無回答. Includes a total row at the bottom.



2. 日常生活について

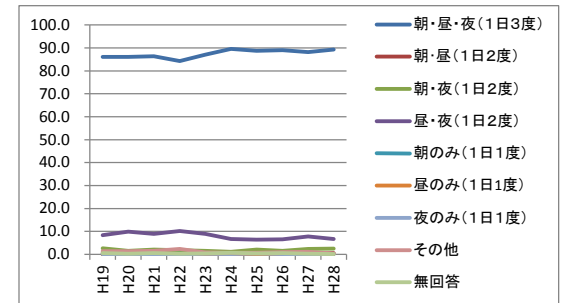
問12 食習慣(栄養のバランスを考えた食事)

Table with 17 columns for years (Heisei 19-28) and 4 rows for categories: 1 栄養のバランスに気を付けて食事をとっている, 2 ある程度栄養のバランスを考えて食事をとっている, 3 栄養のバランスを気にせずに食事をとっている, 4 無回答. Includes a total row at the bottom.



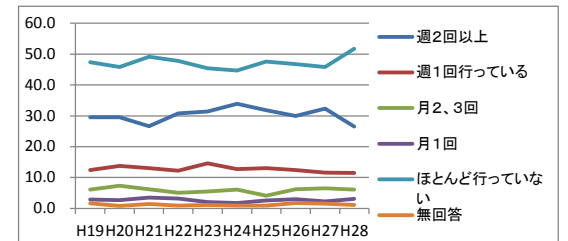
問12 食習慣(1日に3度(朝・昼・夜)の食事)

Table with 17 columns for years (Heisei 19-28) and 9 rows for meal frequency categories: 1 朝・昼・夜(1日3度), 2 朝・昼(1日2度), 3 朝・夜(1日2度), 4 昼・夜(1日2度), 5 朝のみ(1日1度), 6 昼のみ(1日1度), 7 夜のみ(1日1度), 8 その他(1日4度以上、定まっていななど), 9 無回答. Includes a total row at the bottom.



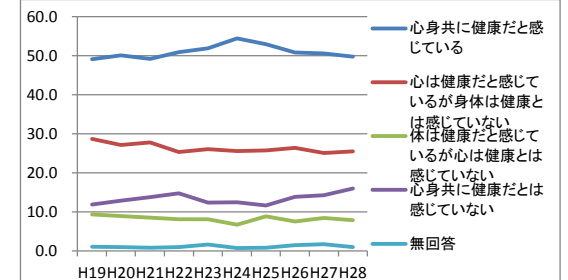
問13 健康や体力の保持・増進のための運動

Table with 17 columns for years (Heisei 19-28) and 6 rows for frequency categories: 1 週2回以上行っている, 2 週1回行っている, 3 月2、3回行っている, 4 月1回行っている, 5 ほとんど行っていない, 6 無回答. Includes a total row at the bottom.



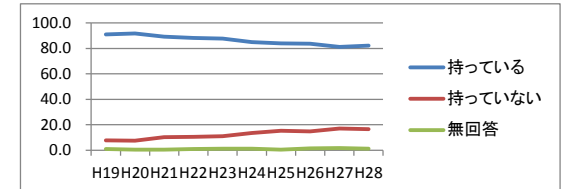
問14 心身ともに健康だと感じるか

Table with 17 columns for years (Heisei 19-28) and 5 rows for feeling categories: 1 心身共に健康だと感じている, 2 心は健康だと感じているが身体は健康とは感じていない, 3 体は健康だと感じているが心は健康とは感じていない, 4 心身共に健康だとは感じていない, 5 無回答. Includes a total row at the bottom.



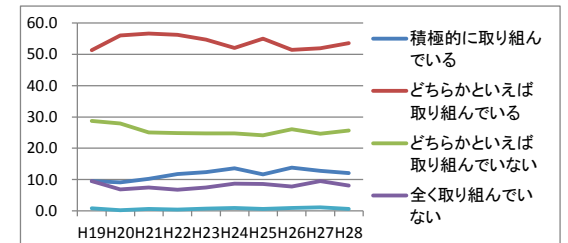
問15 地球温暖化への関心

Table with 17 columns for years (Heisei 19-28) and 3 rows for interest levels: 1 持っている, 2 持っていない, 3 無回答. Includes a total row at the bottom.



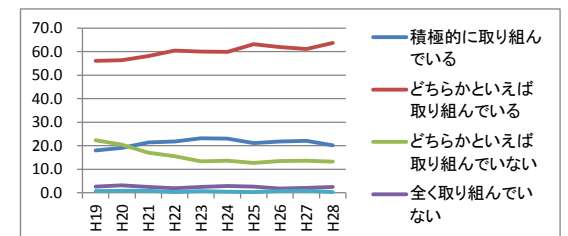
問16 地球温暖化防止対策(太陽光発電、太陽熱温水器、節電、エコ運転等)への取り組み

Table with 17 columns for years (Heisei 19-28) and 5 rows for adoption levels: 1 積極的に取り組んでいる, 2 どちらかといえば取り組んでいる, 3 どちらかといえば取り組んでいない, 4 全く取り組んでいない, 5 無回答. Includes a total row at the bottom.



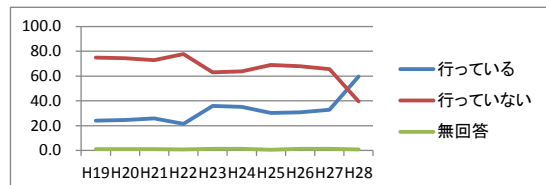
問17 ごみの減量への取り組み

Table with 17 columns for years (Heisei 19-28) and 5 rows for adoption levels: 1 積極的に取り組んでいる, 2 どちらかといえば取り組んでいる, 3 どちらかといえば取り組んでいない, 4 全く取り組んでいない, 5 無回答. Includes a total row at the bottom.



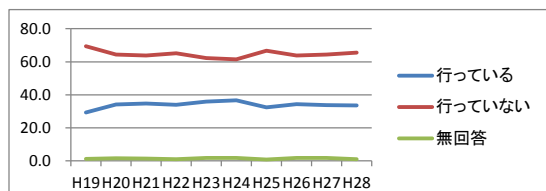
問18 家庭内での防災に対する取り組み

Table with columns for years (Heisei 19-28) and rows for response categories: 1. 行っている, 2. 行っていない, 3. 無回答. Includes a total row at the bottom.



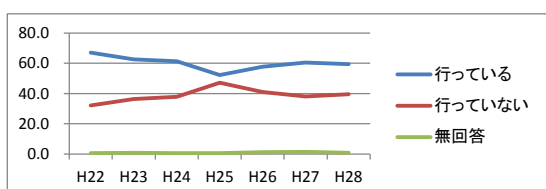
問19 地域・職場内での防災に対する取り組み

Table with columns for years (Heisei 19-28) and rows for response categories: 1. 行っている, 2. 行っていない, 3. 無回答. Includes a total row at the bottom.



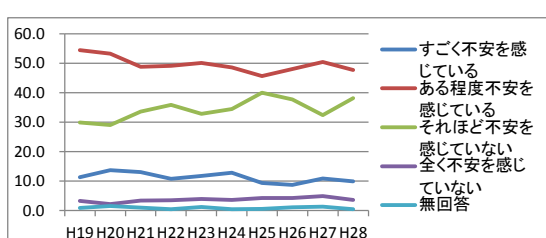
問20 健康危機に備えての未然の予防対策

Table with columns for years (Heisei 19-28) and rows for response categories: 1. 行っている, 2. 行っていない, 3. 無回答. Includes a total row at the bottom.



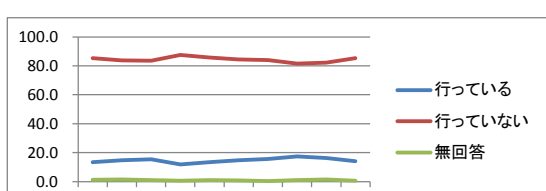
問21 市内において犯罪被害にあうかもしれない不安

Table with columns for years (Heisei 19-28) and rows for anxiety levels: 1. すごく不安を感じている, 2. ある程度不安を感じている, 3. それほど不安を感じていない, 4. 全く不安を感じていない, 5. 無回答. Includes a total row at the bottom.



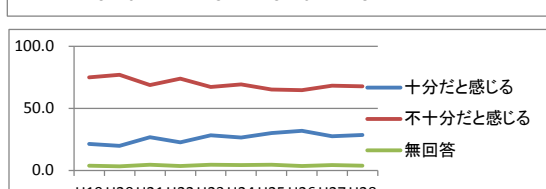
問22 何らかの防犯の取り組み

Table with columns for years (Heisei 19-28) and rows for response categories: 1. 行っている, 2. 行っていない, 3. 無回答. Includes a total row at the bottom.



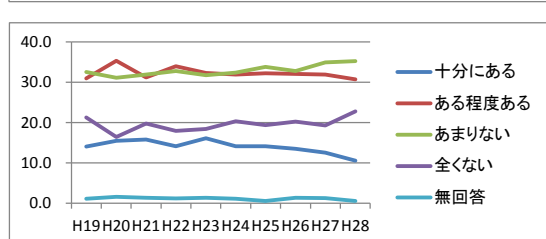
問23 消費者生活に関する情報が十分に得られているか

Table with columns for years (Heisei 19-28) and rows for information satisfaction: 1. 十分だと感じる, 2. 不十分だと感じる, 3. 無回答. Includes a total row at the bottom.



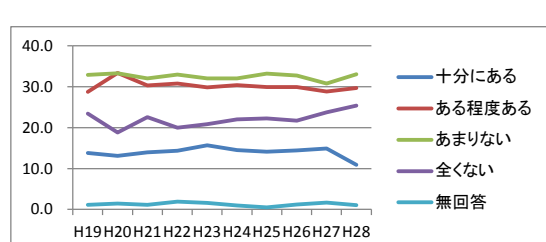
問24 学習に親しむ機会

Table with columns for years (Heisei 19-28) and rows for learning opportunities: 1. 十分にある, 2. ある程度ある, 3. あまりない, 4. 全くない, 5. 無回答. Includes a total row at the bottom.



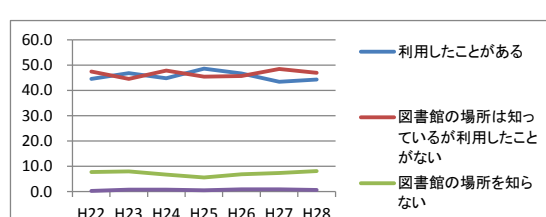
問24 スポーツに親しむ機会

Table with columns for years (Heisei 19-28) and rows for sports opportunities: 1. 十分にある, 2. ある程度ある, 3. あまりない, 4. 全くない, 5. 無回答. Includes a total row at the bottom.



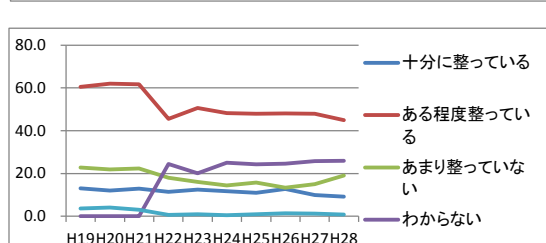
問25 過去1年間の図書館の利用

Table with columns for years (Heisei 19-28) and rows for library usage: 1. 利用したことがある, 2. 図書館の場所は知っているが利用したことがない, 3. 図書館の場所を知らない, 4. 無回答. Includes a total row at the bottom.



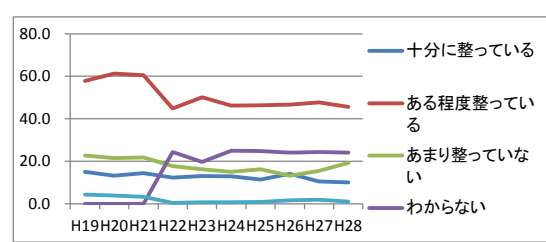
問26 合志市内で学習に親しむ施設

Table with columns for years (Heisei 19-28) and rows for learning facilities: 1. 十分に整っている, 2. ある程度整っている, 3. あまり整っていない, 4. わからない, 5. 無回答. Includes a total row at the bottom.



問26 合志市内でスポーツに親しむ施設

Table with columns for years (Heisei 19-28) and rows for sports facilities: 1. 十分に整っている, 2. ある程度整っている, 3. あまり整っていない, 4. わからない, 5. 無回答. Includes a total row at the bottom.



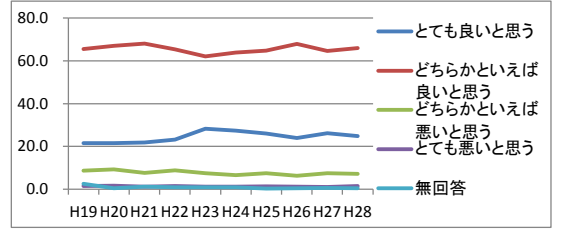






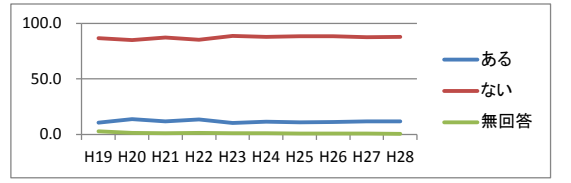
問43 住んでいるところは良い住環境だと思うか

Table with 18 columns (years H19-H28) and 6 rows (response categories: 1 とても良いと思う, 2 どちらかといえば良いと思う, 3 どちらかといえば悪いと思う, 4 とても悪いと思う, 5 無回答, 合計). Each cell contains person count and percentage.



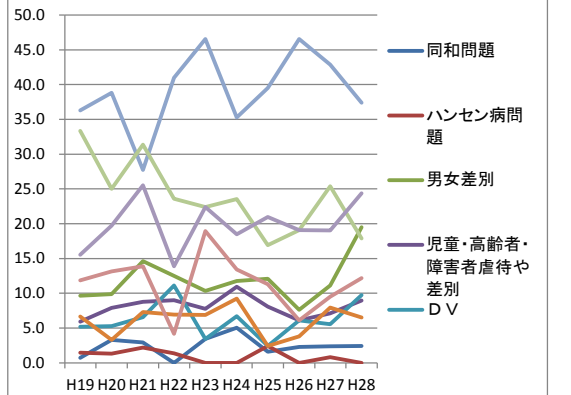
問44 過去1年間で自分の人権が侵害されたと感じたこと

Table with 18 columns (years H19-H28) and 4 rows (response categories: 1 ある, 2 ない, 3 無回答, 合計).



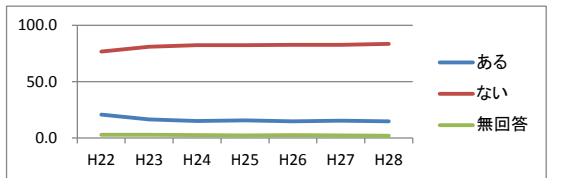
問45 侵害されたと感じた状況

Table with 18 columns (years H19-H28) and 11 rows (types of discrimination: 1 同和問題, 2 ハンセン病問題, 3 男女差別, 4 児童・高齢者・障害者虐待や差別, 5 DV(ドメスティックバイオレンス), 6 セクハラ(セクシャルハラスメント), 7 パワハラ(パワーハラスメント), 8 いじめ, 9 プライバシーの侵害, 10 その他).



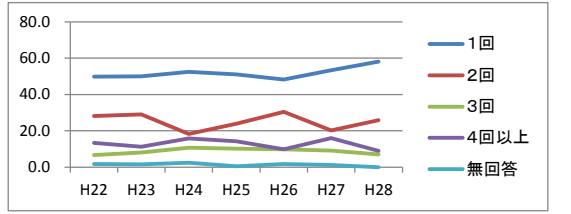
問46 過去1年間の人権問題の研修会、学習会等への参加

Table with 18 columns (years H19-H28) and 4 rows (response categories: 1 ある, 2 ない, 3 無回答, 合計).



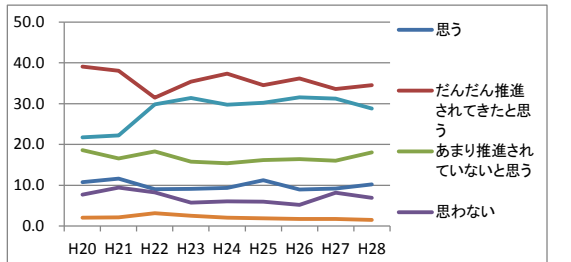
問47 過去1年以内の人権問題の研修会等への参加回数

Table with 18 columns (years H19-H28) and 6 rows (frequency: 1 1回, 2 2回, 3 3回, 4 4回以上, 5 無回答, 合計).



問48 男女共同参画社会が推進されてきたと思うか

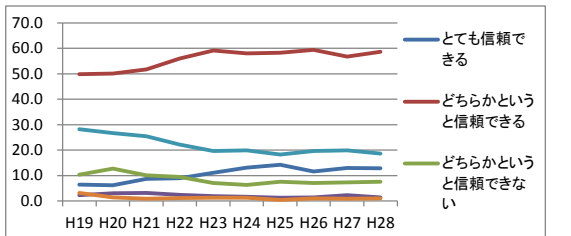
Table with 18 columns (years H19-H28) and 6 rows (response categories: 1 思う, 2 だんだん推進されてきたと思う, 3 あまり推進されていないと思う, 4 思わない, 5 わからない, 6 無回答, 合計).



3. 市役所について

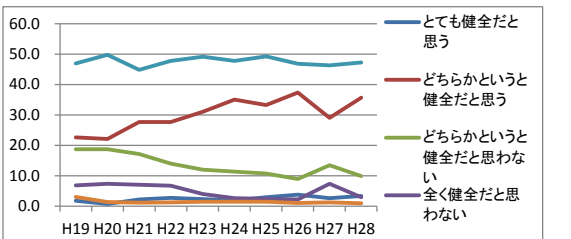
問49 市役所は信頼できる存在か

Table with 18 columns (years H19-H28) and 7 rows (response categories: 1 とても信頼できる, 2 どちらかという信頼できる, 3 どちらかという信頼できない, 4 全く信頼できない, 5 わからない, 6 無回答, 合計).



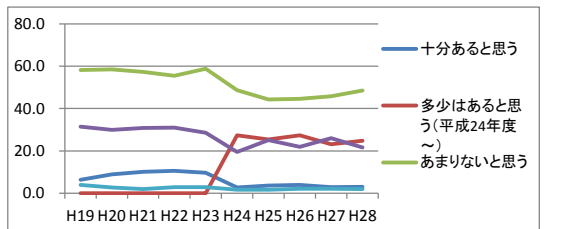
問50 市の財政状況が健全だと思うか

Table with 18 columns (years H19-H28) and 6 rows (response categories: 1 とても健全だと思う, 2 どちらかという健全だと思う, 3 どちらかという健全だと思わない, 4 全く健全だと思わない, 5 わからない, 6 無回答, 合計).



問51 行政に対して意見を言える機会があると思うか

Table with 18 columns (years H19-H28) and 5 rows (response categories: 1 十分あると思う, 2 多少はあると思う(平成24年度～), 3 あまりないと思う, 4 全くないと思う, 5 無回答, 合計).

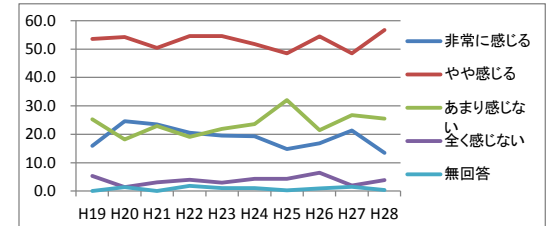






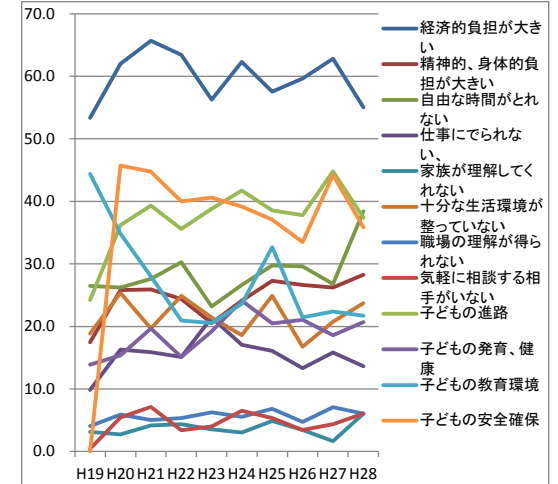
問59 子育てに関する不安や負担を感じるか

	平成19年度		平成20年度		平成21年度		平成22年度		平成23年度		平成24年度		平成25年度		平成26年度		平成27年度		平成28年度	
	人	%	人	%	人	%	人	%	人	%	人	%	人	%	人	%	人	%	人	%
1 非常に感じる	51	15.9	69	24.6	76	23.5	56	20.5	59	19.5	54	19.3	48	14.8	55	16.8	56	21.4	38	13.5
2 やや感じる	172	53.6	152	54.3	163	50.5	149	54.6	165	54.6	145	51.8	157	48.5	178	54.4	127	48.5	160	56.7
3 あまり感じない	81	25.2	51	18.2	74	22.9	52	19.0	66	21.9	66	23.6	104	32.1	70	21.4	70	26.7	72	25.5
4 全く感じない	17	5.3	4	1.4	10	3.1	11	4.0	9	3.0	12	4.3	14	4.3	21	6.4	5	1.9	11	3.9
5 無回答	-	-	-	-	0	0.0	5	1.8	3	1.0	3	1.1	1	0.3	3	0.9	4	1.5	1	0.4
合計	321	100.0	280	100.0	323	100.0	273	100.0	302	100.0	280	100.0	324	100.0	327	100.0	262	100.0	282	100.0



問60 子育ての上で特に不安に思っていること

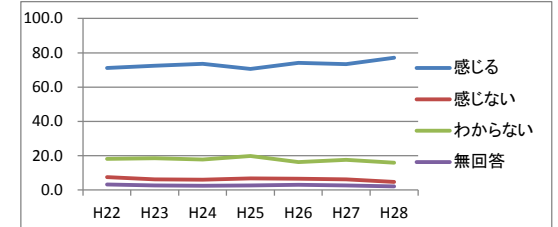
	平成19年度		平成20年度		平成21年度		平成22年度		平成23年度		平成24年度		平成25年度		平成26年度		平成27年度		平成28年度	
	人	%	人	%	人	%	人	%	人	%	人	%	人	%	人	%	人	%	人	%
1 子育てのための経済的負担が大きい	119	53.4	137	62.0	157	65.7	130	63.4	126	56.3	124	62.3	118	57.6	139	59.7	115	62.8	109	55.1
2 子育てのための、精神的、身体的負担が大きい	39	17.5	57	25.8	62	25.9	50	24.4	46	20.5	48	24.1	56	27.3	62	26.6	48	26.2	56	28.3
3 子育てのため、自由な時間がとれない	59	26.5	58	26.2	66	27.6	62	30.2	52	23.2	53	26.6	61	29.8	69	29.6	49	26.8	76	38.4
4 子育てのため仕事にできない、希望する仕事につけない、家業が思うようにできない	22	9.9	36	16.3	38	15.9	31	15.1	48	21.4	34	17.1	33	16.1	31	13.3	29	15.8	27	13.6
5 子育てのことで家族が理解してくれない	7	3.1	6	2.7	10	4.2	9	4.4	8	3.6	6	3.0	10	4.9	8	3.4	3	1.6	12	6.1
6 子育てのための十分な生活環境が整っていない	42	18.8	56	25.3	47	19.7	51	24.9	48	21.4	37	18.6	51	24.9	39	16.7	38	20.8	47	23.7
7 子育てについて職場の理解が得られない	9	4.0	13	5.9	12	5.0	11	5.4	14	6.3	11	5.5	14	6.8	11	4.7	13	7.1	12	6.1
8 子育てについて気軽に相談する相手がない	1	0.4	12	5.4	17	7.1	7	3.4	9	4.0	13	6.5	11	5.4	8	3.4	8	4.4	12	6.1
9 子どもの進路	54	24.2	80	36.2	94	39.3	73	35.6	87	38.8	83	41.7	79	38.5	88	37.8	82	44.8	74	37.4
10 子どもの発育、健康	31	13.9	34	15.4	47	19.7	31	15.1	43	19.2	48	24.1	42	20.5	49	21.0	34	18.6	41	20.7
11 子どもの教育環境	99	44.4	77	34.8	67	28.0	43	21.0	46	20.5	47	23.6	67	32.7	50	21.5	41	22.4	43	21.7
12 子どもの安全確保	0	0.0	101	45.7	107	44.8	82	40.0	91	40.6	78	39.2	76	37.1	78	33.5	81	44.3	71	35.9



6. 重視する施策等

問61 住み慣れた地域で生活できていると感じるか

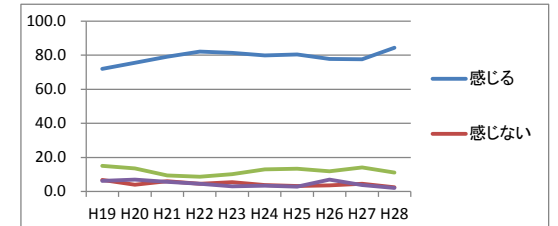
	平成19年度		平成20年度		平成21年度		平成22年度		平成23年度		平成24年度		平成25年度		平成26年度		平成27年度		平成28年度	
	人	%	人	%	人	%	人	%	人	%	人	%	人	%	人	%	人	%	人	%
1 感じる	-	-	-	-	-	-	762	71.1	822	72.6	774	73.6	806	70.6	874	74.1	788	73.4	815	77.1
2 感じない	-	-	-	-	-	-	81	7.6	70	6.2	64	6.1	78	6.8	77	6.5	67	6.2	51	4.8
3 わからない	-	-	-	-	-	-	194	18.1	210	18.5	187	17.8	227	19.9	192	16.3	190	17.7	169	16.0
4 無回答	-	-	-	-	-	-	34	3.2	31	2.7	27	2.6	31	2.7	36	3.1	29	2.7	22	2.1
合計	-	-	-	-	-	-	1071	100.0	1133	100.0	1052	100.0	1142	100.0	1179	100.0	1074	100.0	1057	100.0



★65歳以上の方

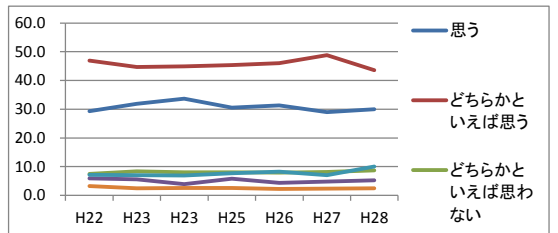
問61 住み慣れた地域で生活できていると感じるか

	平成19年度		平成20年度		平成21年度		平成22年度		平成23年度		平成24年度		平成25年度		平成26年度		平成27年度		平成28年度	
	人	%	人	%	人	%	人	%	人	%	人	%	人	%	人	%	人	%	人	%
1 感じる	200	71.9	152	75.6	213	79.2	161	82.1	192	81.4	190	79.8	222	80.4	224	77.8	225	77.6	242	84.3
2 感じない	19	6.8	8	4.0	16	5.9	9	4.6	13	5.5	9	3.8	9	3.3	10	3.5	13	4.5	7	2.4
3 わからない	42	15.1	27	13.4	25	9.3	17	8.7	24	10.2	31	13.0	37	13.4	34	11.8	41	14.1	32	11.1
4 無回答	17	6.1	14	7.0	15	5.6	9	4.6	7	3.0	8	3.4	8	2.9	20	6.9	11	3.8	6	2.1
合計	278	100.0	201	100.0	269	100.0	196	100.0	236	100.0	238	100.0	276	100.0	288	100.0	290	100.0	287	100.0



問62 生きがいを持って生活していると思うか

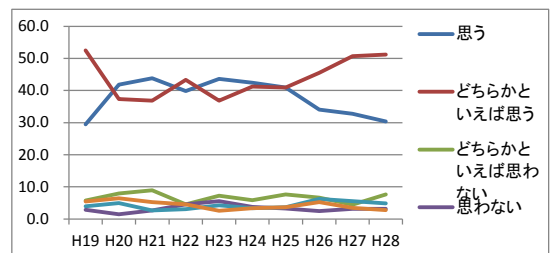
	平成19年度		平成20年度		平成21年度		平成22年度		平成23年度		平成24年度		平成25年度		平成26年度		平成27年度		平成28年度	
	人	%	人	%	人	%	人	%	人	%	人	%	人	%	人	%	人	%	人	%
1 思う	-	-	-	-	-	-	314	29.3	361	31.9	354	33.7	349	30.6	369	31.3	311	29.0	317	30.0
2 どちらかといえば思う	-	-	-	-	-	-	503	47.0	506	44.7	473	45.0	518	45.4	542	46.0	524	48.8	461	43.6
3 どちらかといえば思わない	-	-	-	-	-	-	80	7.5	95	8.4	84	8.0	92	8.1	93	7.9	87	8.1	92	8.7
4 思わない	-	-	-	-	-	-	63	5.9	63	5.6	41	3.9	66	5.8	51	4.3	52	4.8	55	5.2
5 わからない	-	-	-	-	-	-	76	7.1	80	7.1	73	6.9	88	7.7	98	8.3	75	7.0	106	10.0
6 無回答	-	-	-	-	-	-	35	3.3	28	2.5	27	2.6	29	2.5	26	2.2	25	2.3	26	2.5
合計	-	-	-	-	-	-	1071	100.0	1133	100.0	1052	100.0	1142	100.0	1179	100.0	1074	100.0	1057	100.0



★65歳以上の方

問62 生きがいを持って生活していると思うか

	平成19年度		平成20年度		平成21年度		平成22年度		平成23年度		平成24年度		平成25年度		平成26年度		平成27年度		平成28年度	
	人	%	人	%	人	%	人	%	人	%	人	%	人	%	人	%	人	%	人	%
1 思う	82	29.5	84	41.8	118	43.9	78	39.8	103	43.6	101	42.4	113	40.9	98	34.0	95	32.8	87	30.3
2 どちらかといえば思う	146	52.5	75	37.3	99	36.8	85	43.4	87	36.9	98	41.2	113	40.9	131	45.5	147	50.7	147	51.2
3 どちらかといえば思わない	16	5.8	16	8.0	24	8.9	9	4.6	17	7.2	14	5.9	21	7.6	19	6.6	13	4.5	22	7.7
4 思わない	8	2.9	3	1.5	7	2.6	9	4.6	13	5.5	9	3.8	9	3.3	7	2.4	9	3.1	9	3.1
5 わからない	11	4.0	10	5.0	7	2.6	6	3.1	10	4.2	8	3.4	10	3.6	18	6.3	16	5.5	14	4.9
6 無回答	15	5.4	13	6.5	14	5.2	9	4.6	6	2.5	8	3.4	10	3.6	15	5.2	10	3.4	8	2.8
合計	278	100.0	201	100.0	269	100.0	196	100.0	236	100.0	238	100.0	276	100.0	288	100.0	290	100.0	287	100.0





問63 最も重視する施策

	平成19年度		平成20年度		平成21年度		平成22年度		平成23年度		平成24年度		平成25年度		平成26年度		平成27年度		平成28年度	
	人	%	人	%	人	%	人	%	人	%	人	%	人	%	人	%	人	%	人	%
1 危機管理・防災対策の推進	-	-	265	23.8	291	24.9	246	23.0	405	35.7	365	34.7	341	29.9	344	29.2	310	28.9	502	47.5
2 防犯対策の推進	-	-	423	38.0	418	35.7	360	33.6	395	34.9	419	39.8	463	40.5	452	38.3	392	36.5	409	38.7
3 交通安全対策の推進	-	-	223	20.1	227	19.4	193	18.0	202	17.8	259	24.6	256	22.4	267	22.6	207	19.3	205	19.4
4 公共交通の充実	-	-	365	32.8	379	32.4	309	28.9	323	28.5	247	23.5	282	24.7	303	25.7	317	29.5	274	25.9
5 道路ネットワークの充実	-	-	219	19.7	221	18.9	192	17.9	202	17.8	189	18.0	221	19.4	218	18.5	223	20.8	192	18.2
6 計画的な土地利用の推進	-	-	137	12.3	143	12.2	119	11.1	138	12.2	140	13.3	157	13.7	175	14.8	154	14.3	145	13.7
7 地球温暖化防止対策の推進	-	-	340	30.6	302	25.8	205	19.1	224	19.8	157	14.9	127	11.1	160	13.6	141	13.1	135	12.8
8 廃棄物の抑制とリサイクルの推進	-	-	224	20.1	220	18.8	172	16.1	188	16.6	147	14.0	167	14.6	172	14.6	137	12.8	153	14.5
9 (みどりの景観の保全) 住環境の充実	-	-	201	18.1	201	17.2	-	-	-	-	-	-	-	-	-	-	-	-	-	-
10 水環境の保全	-	-	282	25.4	268	22.9	140	13.1	200	17.7	180	17.1	190	16.6	211	17.9	147	13.7	191	18.1
11 農業の振興	-	-	199	17.9	217	18.5	143	13.4	147	13.0	131	12.5	144	12.6	142	12.0	118	11.0	110	10.4
12 商工業の振興(と企業誘致の促進)	-	-	115	10.3	136	11.6	155	14.5	72	6.4	87	8.3	89	7.8	93	7.9	89	8.3	89	8.4
13 働く場の確保と企業誘致の促進(雇用対策の推進)	-	-	305	27.4	394	33.7	375	35.0	473	41.7	415	39.4	455	39.8	460	39.0	420	39.1	391	37.0
14 市民参加によるまちづくりの推進	-	-	106	9.5	135	11.5	84	7.8	76	6.7	69	6.6	73	6.4	81	6.9	85	7.9	80	7.6
15 健康づくりの推進	-	-	235	21.1	242	20.7	204	19.0	190	16.8	220	20.9	255	22.3	248	21.0	235	21.9	236	22.3
16 高齢者の自立と社会参加の促進	-	-	266	23.9	267	22.8	220	20.5	228	20.1	195	18.5	233	20.4	249	21.1	212	19.7	203	19.2
17 障がい者の自立と社会参加の促進	-	-	-	-	-	-	-	-	89	7.9	66	6.3	102	8.9	97	8.2	81	7.5	79	7.5
18 社会福祉の推進(生活困窮世帯の自立支援)	-	-	94	8.5	104	8.9	293	27.4	268	23.7	271	25.8	264	23.1	320	27.1	299	27.8	264	25.0
19 子どもを見守り、育てる地域づくり	-	-	423	38.0	425	36.3	385	35.9	412	36.4	390	37.1	454	39.8	437	37.1	436	40.6	422	39.9
20 義務教育の充実	-	-	153	13.8	152	13.0	159	14.8	144	12.7	127	12.1	148	13.0	125	10.6	141	13.1	126	11.9
21 生涯学習の推進	-	-	126	11.3	132	11.3	93	8.7	93	8.2	80	7.6	96	8.4	93	7.9	74	6.9	81	7.7
22 生涯スポーツの推進	-	-	-	-	-	-	96	9.0	90	7.9	80	7.6	99	8.7	98	8.3	83	7.7	92	8.7
23 人権が尊重される社会づくり	-	-	126	11.3	127	10.9	101	9.4	88	7.8	97	9.2	90	7.9	89	7.5	96	8.9	109	10.3
24 歴史・伝統・文化を活かした郷土愛の醸成(開かれた議会づくり)	-	-	60	5.4	65	5.6	46	4.3	42	3.7	32	3.0	38	3.3	37	3.1	37	3.4	26	2.5
25 行政改革の推進	-	-	219	19.7	183	15.6	110	10.3	146	12.9	102	9.7	110	9.6	99	8.4	107	10.0	83	7.9
26 財政改革の推進	-	-	-	-	-	-	-	-	201	17.7	154	14.6	151	13.2	127	10.8	171	15.9	136	12.9

