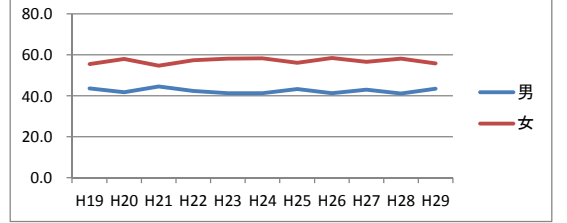


1. 回答者プロフィール

問1 性別

	平成29年度		
	人	%	%
1 男	494	43.5	48.0
2 女	633	55.8	52.0
3 答えたくない	5	0.4	-
4 無回答	3	0.3	-
合計	1135	100.0	100.0

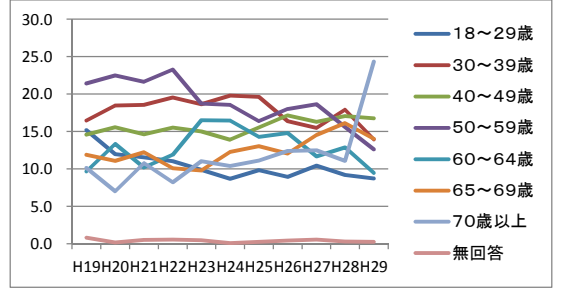
年度	人	%	年度	人	%	年度	人	%	年度	人	%	年度	人	%	年度	人	%	年度	人	%									
平成28年度	435	41.2	平成27年度	461	42.9	平成26年度	486	41.2	平成25年度	495	43.3	平成24年度	435	41.3	平成23年度	467	41.2	平成22年度	454	42.4	平成21年度	522	44.6	平成20年度	465	41.8	平成19年度	552	43.6
	614	58.1		608	56.6		689	58.4		641	56.1		613	58.3		659	58.2		614	57.3		641	54.8		645	58.0		703	55.6
	-	-		-	-		-	-		-	-		-	-		-	-		-	-		-	-		-	-		-	
	8	0.8		5	0.5		4	0.3		6	0.5		4	0.4		7	0.6		3	0.3		7	0.6		2	0.2		10	0.8
	1057	100.0		1074	100.0		1179	100.0		1142	100.0		1052	100.0		1133	100.0		1071	100.0		1170	100.0		1112	100.0		1265	100.0



問2 年齢

	平成29年度		
	人	%	%
1 18～29歳	99	8.7	13.5
2 30～39歳	158	13.9	17.9
3 40～49歳	190	16.7	16.8
4 50～59歳	143	12.6	14.5
5 60～64歳	107	9.4	8.6
6 65～69歳	159	14.0	9.0
7 70歳以上	276	24.3	19.8
8 無回答	3	0.3	-
合計	1135	100.0	100.0

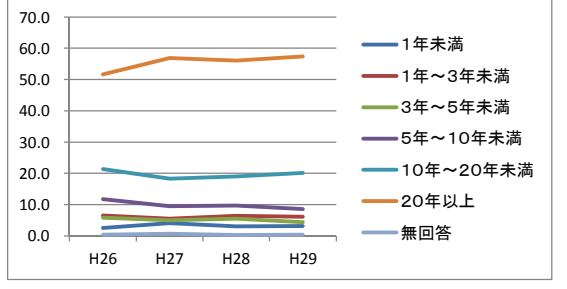
年度	人	%	年度	人	%	年度	人	%	年度	人	%	年度	人	%	年度	人	%	年度	人	%									
平成28年度	97	9.2	平成27年度	112	10.4	平成26年度	105	8.9	平成25年度	112	9.8	平成24年度	91	8.7	平成23年度	112	9.9	平成22年度	118	11.0	平成21年度	135	11.5	平成20年度	133	12.0	平成19年度	192	15.2
	189	17.9		166	15.5		193	16.4		224	19.6		208	19.8		211	18.6		209	19.5		217	18.5		205	18.4		208	16.4
	180	17.0		175	16.3		202	17.1		177	15.5		146	13.9		170	15.0		166	15.5		171	14.6		173	15.6		184	14.5
	165	15.6		200	18.6		212	18.0		187	16.4		195	18.5		212	18.7		249	23.2		253	21.6		250	22.5		271	21.4
	136	12.9		125	11.6		174	14.8		163	14.3		173	16.4		187	16.5		127	11.9		119	10.2		148	13.3		122	9.6
	170	16.1		156	14.5		142	12.0		149	13.0		129	12.3		111	9.8		108	10.1		143	12.2		123	11.1		150	11.9
	117	11.1		134	12.5		146	12.4		127	11.1		109	10.4		125	11.0		88	8.2		126	10.8		78	7.0		128	10.1
	3	0.3		6	0.6		5	0.4		3	0.3		1	0.1		5	0.4		6	0.6		6	0.5		2	0.2		10	0.8
	1057	100.0		1074	100.0		1179	100.0		1142	100.0		1052	100.0		1133	100.0		1071	100.0		1170	100.0		1112	100.0		1265	100.0



問3 居住年数

	平成29年度		
	人	%	%
1 1年未満	36	3.2	-
2 1年～3年未満	69	6.1	-
3 3年～5年未満	50	4.4	-
4 5年～10年未満	97	8.5	-
5 10年～20年未満	228	20.1	-
6 20年以上	651	57.4	-
7 無回答	4	0.4	-
合計	1135	100.0	-

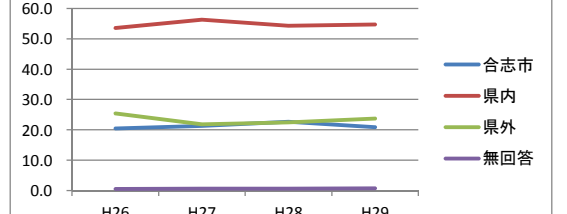
年度	人	%	年度	人	%	年度	人	%
平成28年度	32	3.0	平成27年度	44	4.1	平成26年度	30	2.5
	68	6.4		59	5.5		77	6.5
	58	5.5		54	5.0		68	5.8
	103	9.7		102	9.5		138	11.7
	201	19.0		197	18.3		252	21.4
	592	56.0		611	56.9		609	51.7
	3	0.3		7	0.7		5	0.4
	1057	100.0		1074	100.0		1179	100.0



問4 出身地

	平成29年度		
	人	%	%
1 合志市	237	20.9	-
2 県内	621	54.7	-
3 県外	269	23.7	-
4 無回答	8	0.7	-
合計	1135	100.0	-

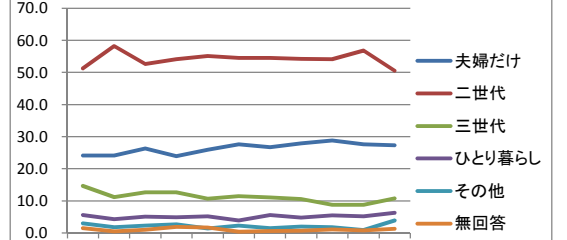
年度	人	%	年度	人	%	年度	人	%
平成28年度	240	22.7	平成27年度	229	21.3	平成26年度	241	20.4
	574	54.3		605	56.3		632	53.6
	237	22.4		234	21.8		300	25.4
	6	0.6		6	0.6		6	0.5
	1057	100.0		1074	100.0		1179	100.0



問5 家族構成

	平成29年度		
	人	%	%
1 夫婦だけの世帯	310	27.3	-
2 二世帯世帯(親と子)	573	50.5	-
3 三世帯世帯(親と子と孫)	122	10.7	-
4 ひとり暮らしの世帯	71	6.3	-
5 その他	44	3.9	-
6 無回答	15	1.3	-
合計	1135	100.0	-

年度	人	%	年度	人	%	年度	人	%	年度	人	%	年度	人	%	年度	人	%	年度	人	%									
平成28年度	292	27.6	平成27年度	309	28.8	平成26年度	329	27.9	平成25年度	305	26.7	平成24年度	276	294	平成23年度	259	256	平成22年度	239	308	平成21年度	263	268	平成20年度	241	305	平成19年度	241	
	600	56.8		581	54.1		639	54.2		623	54.6		573	54.5		624	55.1		579	54.1		616	52.6		647	58.2		648	51.2
	93	8.8		94	8.8		124	10.5		126	11.0		120	11.4		121	10.7		135	12.6		148	12.6		124	11.2		185	14.6
	55	5.2		59	5.5		56	4.7		64	5.6		41	3.9		59	5.2		52	4.9		59	5.0		48	4.3		70	5.5
	9	0.9		19	1.8		23	2.0		17	1.5		24	2.3		16	1.4		29	2.7		27	2.3		20	1.8		38	3.0
	8	0.8		12	1.1		8	0.7		7	0.6		4	0.4		19	1.7		20	1.9		12	1.0		5	0.4		19	1.5
	1057	100.0		1074	100.0		1179	100.0		1142	100.0		1052	100.0		1133	100.0		1071	100.0		1170	100.0		1112	100.0		1265	100.0



問6 小学校区

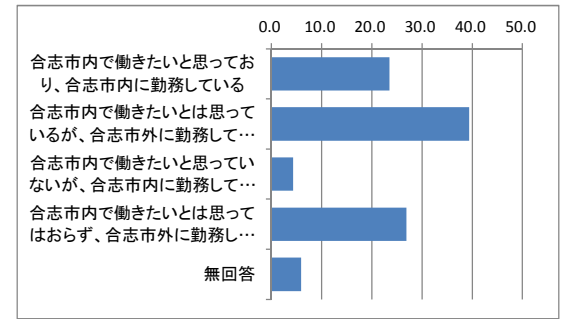
	平成29年度		
	人	%	%
1 合志小学校区	91	8.0	-
2 合志南小学校区	255	22.5	-
3 南ヶ丘小学校区	154	13.6	-
4 西合志第一小学校区	26	2.3	-
5 西合志中央小学校区	119	10.5	-
6 西合志南小学校区	169	14.9	-
7 西合志東小学校区	203	17.9	-
8 わからない	118	10.4	-
合計	1135	100.0	-

年度	人	%	年度	人	%	年度	人	%	年度	人	%	年度	人	%	年度	人	%	年度	人	%									
平成28年度	94	8.9	平成27年度	109	10.1	平成26年度	125	10.6	平成25年度	110	9.6	平成24年度	130	12.4	平成23年度	114	10.1	平成22年度	123	11.5	平成21年度	151	12.9	平成20年度	118	10.6	平成19年度	135	10.7
	221	20.9		251	23.4		254	21.5		224	19.6		221	21.0		252	22.2		217	20.3		216	18.5		210	18.9		253	20.0
	136	12.9		146	13.6		161	13.7		151	13.2		139	13.2		150	13.2		142	13.3		151	12.9		163	14.7		194	15.3
	27	2.6		31	2.9		31	2.6		34	3.0		22	2.1		32	2.8		36	3.4		38	3.2		32	2.9		49	3.9
	110	10.4		113	10.5		124	10.5		128	11.2		93	8.8		115	10.2		111	10.4		121	10.3		116	10.4		115	9.1
	182	17.2		153	14.2		209	17.7		151	13.2		163	15.5		172	15.2		163	15.2		199	17.0		175	15.7		210	16.6
	197	18.6		172	16.0		202	17.1		245	21.5		20																

問9 合志市内での就労意向と現状の勤務場所

	平成29年度	
	人	%
1 合志市内で働きたいと思っており、合志市内に勤務している	132	23.5
2 合志市内で働きたいとは思っているが、合志市外に勤務している	221	39.4
3 合志市内で働きたいと思っていないが、合志市内に勤務している	24	4.3
4 合志市内で働きたいとは思ってはならず、合志市外に勤務している	151	26.9
5 無回答	33	5.9
合計	561	100.0

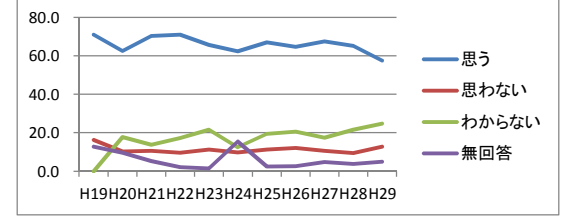
平成27年度	
人	%
177	26.9
231	35.1
25	3.8
199	30.2
27	4.1
659	100.0



問10 今の職場で今後も継続して働き続けたいと思うか

	平成29年度	
	人	%
1 思う	323	57.6
2 思わない	71	12.7
3 わからない	139	24.8
4 無回答	28	5.0
合計	561	100.0

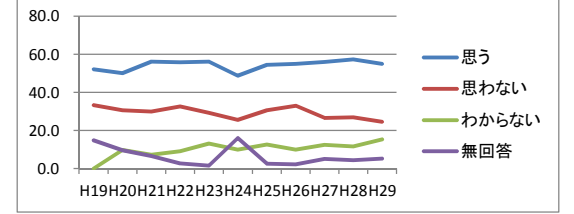
平成28年度	平成27年度	平成26年度	平成25年度	平成24年度	平成23年度	平成22年度	平成21年度	平成20年度	平成19年度
人	%	人	%	人	%	人	%	人	%
379	65.2	389	67.4	411	64.7	405	66.9	385	62.4
55	9.5	61	10.6	77	12.1	68	11.2	60	9.7
125	21.5	100	17.3	131	20.6	117	19.3	77	12.5
22	3.8	27	4.7	16	2.5	15	2.5	95	15.4
581	100.0	577	100.0	635	100.0	605	100.0	617	100.0



問11 職場の福利厚生は十分か

	平成29年度	
	人	%
1 思う	308	54.9
2 思わない	138	24.6
3 わからない	86	15.3
4 無回答	29	5.2
合計	561	100.0

平成28年度	平成27年度	平成26年度	平成25年度	平成24年度	平成23年度	平成22年度	平成21年度	平成20年度	平成19年度
人	%	人	%	人	%	人	%	人	%
333	57.3	323	56.0	349	55.0	329	54.4	300	48.6
156	26.9	153	26.5	209	32.9	185	30.6	158	25.6
67	11.5	72	12.5	63	9.9	76	12.6	61	9.9
25	4.3	29	5.0	14	2.2	15	2.5	98	15.9
581	100.0	577	100.0	635	100.0	605	100.0	617	100.0

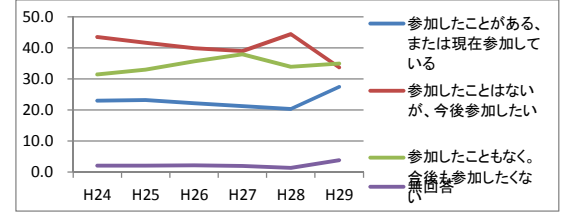


2. 日常生活について

問12 過去1年以内の地域の活動やボランティア活動、NPO活動などへの参加及び今後の参加意向※平成28年度までは「過去1年以内」の限定なし

	平成29年度	
	人	%
1 参加したことがある、または現在参加している	311	27.4
2 参加したことはないが、今後参加したい	383	33.7
3 参加したこともなく、今後も参加したくない	397	35.0
4 無回答	44	3.9
合計	1135	100.0

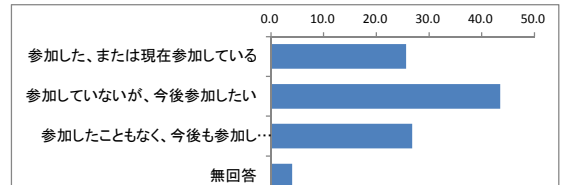
平成28年度	平成27年度	平成26年度	平成25年度	平成24年度			
人	%	人	%	人	%		
215	20.3	228	21.2	262	22.2	265	23.2
469	44.4	418	38.9	470	39.9	476	41.7
359	34.0	407	37.9	421	35.7	377	33.0
14	1.3	21	2.0	26	2.2	24	2.1
1057	100.0	1074	100.0	1179	100.0	1142	100.0



問13 過去1年以内に、市が行う説明会や行事、イベントなどに参加したか、また、今後参加したいと思うか？

	平成29年度	
	人	%
1 参加した、または現在参加している	291	25.6
2 参加していないが、今後参加したい	494	43.5
3 参加したこともなく、今後も参加したくない	304	26.8
4 無回答	46	4.1
合計	1135	100.0

平成27年度	
人	%
391	32.3
505	41.8
289	23.9
24	2.0
1209	100.0



3. 子育てについて

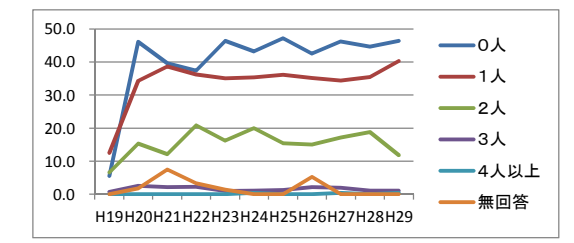
問14 15歳未満の子どもの数

※平成20年度以降の合計は15歳未満の子どもの数が1人以上と回答している人の合計 ※平成19年度の合計については不明

【就学前】

	平成29年度	
	人	%
1 0人	129	46.4
2 1人	112	40.3
3 2人	33	11.9
4 3人	3	1.1
5 4人以上	1	0.4
6 無回答	-	-
合計	278	100.0

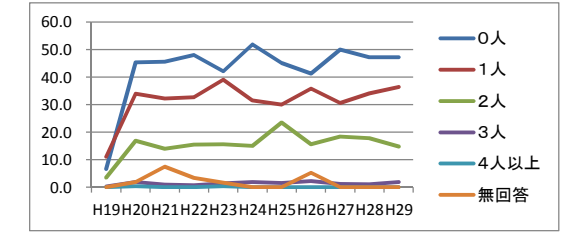
平成28年度	平成27年度	平成26年度	平成25年度	平成24年度	平成23年度	平成22年度	平成21年度	平成20年度	平成19年度
人	%	人	%	人	%	人	%	人	%
126	44.7	121	46.2	139	42.5	153	47.2	121	43.2
100	35.5	90	34.4	115	35.2	117	36.1	99	35.4
53	18.8	45	17.2	49	15.0	50	15.4	56	20.0
3	1.1	5	1.9	7	2.1	4	1.2	3	1.1
0	0.0	1	0.4	0	0.0	1	0.4	0	0.0
0	0.0	0	0.0	17	5.2	0	0.0	4	1.3
282	100.0	262	100.0	327	100.0	324	100.0	280	100.0



【小学生】

	平成29年度	
	人	%
1 0人	131	47.1
2 1人	101	36.3
3 2人	41	14.7
4 3人	5	1.8
5 4人以上	-	0.0
6 無回答	-	0.0
合計	278	100.0

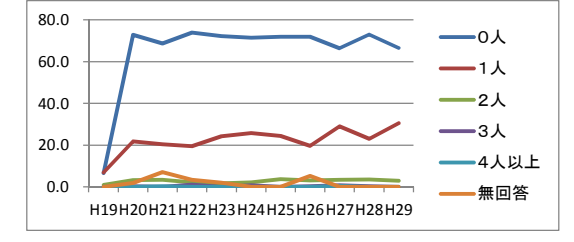
平成28年度	平成27年度	平成26年度	平成25年度	平成24年度	平成23年度	平成22年度	平成21年度	平成20年度	平成19年度
人	%	人	%	人	%	人	%	人	%
133	47.2	131	50.0	135	41.3	146	45.1	145	51.8
96	34.0	80	30.5	117	35.8	97	29.9	88	31.4
50	17.7	48	18.3	51	15.6	76	23.5	42	15.0
3	1.1	3	1.1	7	2.1	5	1.5	5	1.8
0	0.0	0	0.0	0	0.0	0	0.0	1	0.3
0	0.0	0	0.0	17	5.2	0	0.0	5	1.7
282	100.0	262	100.0	327	100.0	324	100.0	280	100.0



【中学生】

	平成29年度	
	人	%
1 0人	185	66.5
2 1人	85	30.6
3 2人	8	2.9
4 3人	-	0.0
5 4人以上	-	0.0
6 無回答	-	0.0
合計	278	100.0

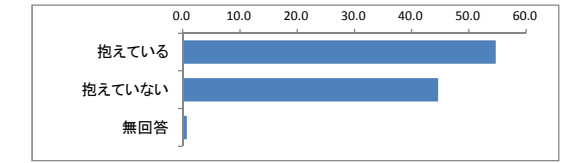
平成28年度	平成27年度	平成26年度	平成25年度	平成24年度	平成23年度	平成22年度	平成21年度	平成20年度	平成19年度
人	%	人	%	人	%	人	%	人	%
206	73.0	174	66.4	235	71.9	233	71.9	200	71.4
65	23.0	76	29.0	64	19.6	79	24.4	72	25.7
10	3.5	9	3.4	10	3.1	12	3.7	6	2.1
1	0.4	2	0.8	1	0.3	0	0.0	2	0.7
0	0.0	1	0.4	0	0.0	0	0.0	0	0.0
0	0.0	0	0.0	17	5.2	0	0.0	6	2.0
282	100.0	262	100.0	327	100.0	324	100.0	302	100.0



問15 子育てに関する悩みを抱えているか？

	平成29年度	
	人	%
1 抱えている	152	54.7
2 抱えていない	124	44.6
3 無回答	2	0.7
合計	278	100.0

平成27年度	
人	%
207	62.0
124	37.1
3	0.9
334	100.0

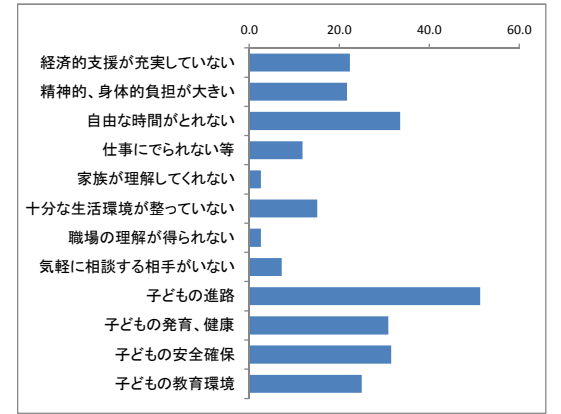


(参考) 子育てに関する不安や負担を感じているか？

	平成28年度	平成27年度	平成26年度	平成25年度	平成24年度	平成23年度	平成22年度	平成21年度	平成20年度	平成19年度
	人	%	人	%	人	%	人	%	人	%
非常に感じる	38	13.5	56	21.4	55	16.8	48	14.8	54	19.3
やや感じる	160	56.7	127	48.5	178	54.4	157	48.5	145	51.8
あまり感じない	72	25.5	70	26.7	70	21.4	104	32.1	66	23.6
全く感じない	11	3.9	5	1.9	21	6.4	14	4.3	12	4.3
無回答	1	0.4	4	1.5	3	0.9	1	0.3	3	1.1
合計	282	100.0	262	100.0	327	100.0	324	100.0	302	100.0

問16 子育ての上で特に不安に思っていること、悩んでいること

	平成29年度		平成27年度	
	人	%	人	%
1 子育てのための経済的支援が充実していない	34	22.4	73	35.3
2 子育てのための、精神的、身体的負担が大きい	33	21.7	33	15.9
3 子育てのため、自由な時間がとれない(趣味や学習活動、外出、遊興など)	51	33.6	65	31.4
4 子育てのため仕事にでられない、希望する仕事につけない、家業が思うようにできない	18	11.8	33	15.9
5 子育てのことで家族が理解してくれない	4	2.6	14	6.8
6 子育てのための十分な生活環境が整っていない(住居、遊び場、交通など)	23	15.1	45	21.7
7 子育てについて職場の理解が得られない	4	2.6	8	3.9
8 子育てについて気軽に相談する相手がない	11	7.2	11	5.3
9 子どもの進路(進学、就職など)	78	51.3	94	45.4
10 子どもの発育、健康	47	30.9	47	22.7
11 子どもの安全確保(犯罪、事件、事故など)	48	31.6	74	35.7
12 子どもの教育環境(いじめ、非行など)	38	25.0	53	25.6



(参考)子育ての上で特に不安に思っていること

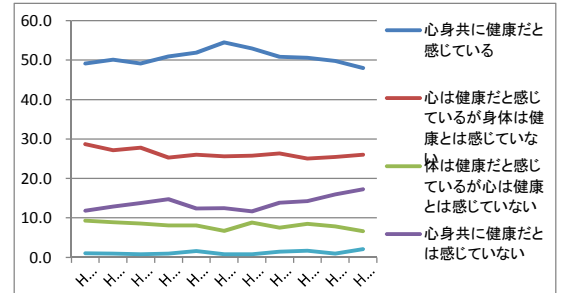
	平成28年度		平成27年度		平成26年度		平成25年度		平成24年度		平成23年度		平成22年度		平成21年度		平成20年度		平成19年度	
	人	%	人	%	人	%	人	%	人	%	人	%	人	%	人	%	人	%	人	%
子育てのための経済的負担が大きい	109	55.1	115	62.8	139	59.7	118	57.6	124	62.3	126	56.3	130	63.4	157	65.7	137	62.0	119	53.4
子育てのための、精神的、身体的負担が大きい	56	28.3	48	26.2	62	26.6	56	27.3	48	24.1	46	20.5	50	24.4	62	25.9	57	25.8	39	17.5
子育てのため、自由な時間がとれない	76	38.4	49	26.8	69	29.6	61	29.8	53	26.6	52	23.2	62	30.2	66	27.6	58	26.2	59	26.5
子育てのため仕事にでられない、希望する仕事につけない、家業が思うようにできない	27	13.6	29	15.8	31	13.3	33	16.1	34	17.1	48	21.4	31	15.1	38	15.9	36	16.3	22	9.9
子育てのことで家族が理解してくれない	12	6.1	3	1.6	8	3.4	10	4.9	6	3.0	8	3.6	9	4.4	10	4.2	6	2.7	7	3.1
子育てのための十分な生活環境が整っていない	47	23.7	38	20.8	39	16.7	51	24.9	37	18.6	48	21.4	51	24.9	47	19.7	56	25.3	42	18.8
子育てについて職場の理解が得られない	12	6.1	13	7.1	11	4.7	14	6.8	11	5.5	14	6.3	11	5.4	12	5.0	13	5.9	9	4.0
子育てについて気軽に相談する相手がない	12	6.1	8	4.4	8	3.4	11	5.4	13	6.5	9	4.0	7	3.4	17	7.1	12	5.4	1	0.4
子どもの進路	74	37.4	82	44.8	88	37.8	79	38.5	83	41.7	87	38.8	73	35.6	94	39.3	80	36.2	54	24.2
子どもの発育、健康	41	20.7	34	18.6	49	21.0	42	20.5	48	24.1	43	19.2	31	15.1	47	19.7	34	15.4	31	13.9
子どもの教育環境	43	21.7	41	22.4	50	21.5	67	32.7	47	23.6	46	20.5	43	21.0	67	28.0	77	34.8	99	44.4
子どもの安全確保	71	35.9	81	44.3	78	33.5	76	37.1	78	39.2	91	40.6	82	40.0	107	44.8	101	45.7	0	0.0

4. 健康づくりについて

問17 心身ともに健康だと感じるか

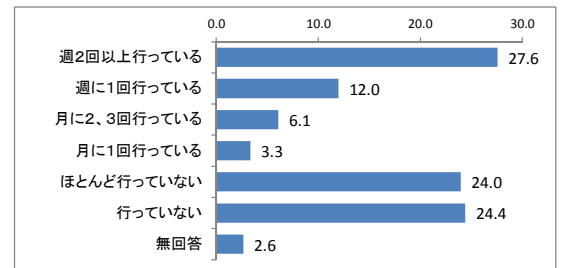
	平成29年度	
	人	%
1 心身共に健康だと感じている	545	48.0
2 心は健康だと感じているが身体は健康とは感じていない	295	26.0
3 体は健康だと感じているが心は健康とは感じていない	75	6.6
4 心身共に健康だとは思っていない	196	17.3
5 無回答	24	2.1
合計	1135	100.0

	平成28年度		平成27年度		平成26年度		平成25年度		平成24年度		平成23年度		平成22年度		平成21年度		平成20年度		平成19年度	
	人	%	人	%	人	%	人	%	人	%	人	%	人	%	人	%	人	%	人	%
1 心身共に健康だと感じている	526	49.8	543	50.6	599	50.8	605	53.0	573	54.5	588	51.9	545	50.9	575	49.1	557	50.1	621	49.1
2 心は健康だと感じているが身体は健康とは感じていない	269	25.4	269	25.0	311	26.4	294	25.7	269	25.6	295	26.0	271	25.3	325	27.8	302	27.2	363	28.7
3 体は健康だと感じているが心は健康とは感じていない	83	7.9	91	8.5	89	7.5	101	8.8	71	6.7	92	8.1	87	8.1	100	8.5	99	8.9	118	9.3
4 心身共に健康だとは思っていない	169	16.0	153	14.2	163	13.8	133	11.6	131	12.5	140	12.4	158	14.8	161	13.8	143	12.9	150	11.9
5 無回答	10	0.9	18	1.7	17	1.4	9	0.8	8	0.8	18	1.6	10	0.9	9	0.8	11	1.0	13	1.0
合計	1057	100.0	1074	100.0	1179	100.0	1142	100.0	1052	100.0	1133	100.0	1071	100.0	1170	100.0	1112	100.0	1265	100.0



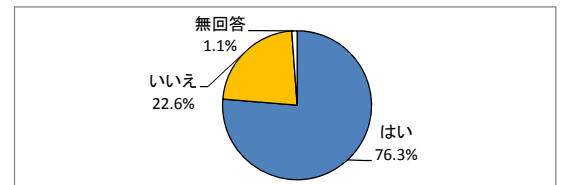
問18 日頃から、健康づくりに取り組んでいるか?

	平成29年度		平成27年度	
	人	%	人	%
1 週2回以上行っている	313	27.6	331	27.4
2 週に1回行っている	136	12.0	150	12.4
3 月に2、3回行っている	69	6.1	74	6.1
4 月に1回行っている	38	3.3	32	2.6
5 ほとんど行っていない	272	24.0	348	28.8
6 行っていない	277	24.4	258	21.3
7 無回答	30	2.6	16	1.3
合計	1135	100.0	1209	100.0



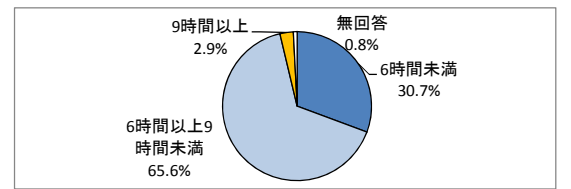
問19 身体を動かすことを心がけているか?

	平成29年度	
	人	%
1 はい	866	76.3
2 いいえ	256	22.6
3 無回答	13	1.1
合計	1135	100.0



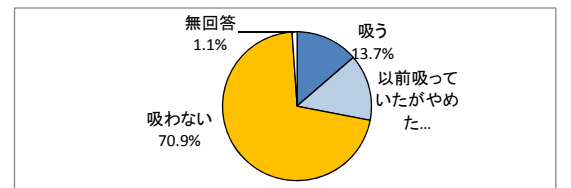
問20 昼寝を含めた1日の睡眠時間

	平成29年度	
	人	%
1 6時間未満	348	30.7
2 6時間以上9時間未満	745	65.6
3 9時間以上	33	2.9
4 無回答	9	0.8
合計	1135	100.0



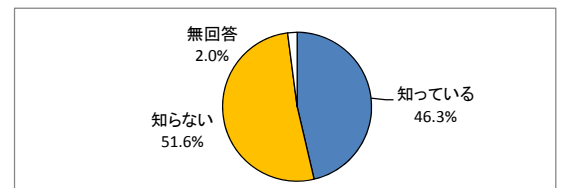
問21 タバコを吸うか?

	平成29年度	
	人	%
1 吸う	155	13.7
2 以前吸っていたがやめた	163	14.4
3 吸わない	805	70.9
4 無回答	12	1.1
合計	1135	100.0



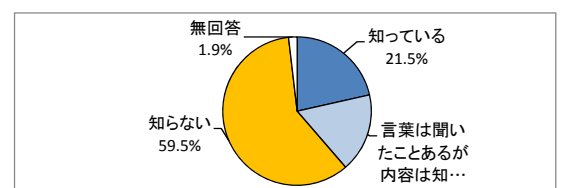
問22 生活習慣病のリスクを高める飲酒量を知っているか?

	平成29年度	
	人	%
1 知っている	526	46.3
2 知らない(今回の調査で初めて聞いた)	586	51.6
3 無回答	23	2.0
合計	1135	100.0



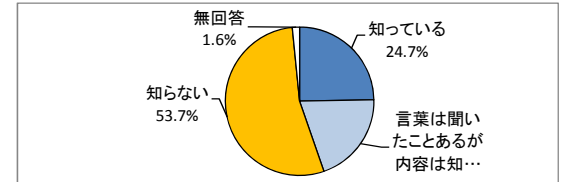
問23 COPDを知っているか?

	平成29年度	
	人	%
1 知っている	244	21.5
2 言葉は聞いたことがあるが内容は知らない	195	17.2
3 知らない(今回の調査で初めて聞いた)	675	59.5
4 無回答	21	1.9
合計	1135	100.0



問24 ロコモティブシンドロームを知っているか？

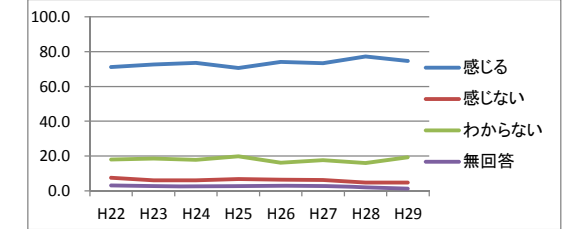
	平成29年度	
	人	%
1 知っている	280	24.7
2 言葉は聞いたことあるが内容は知らない	227	20.0
3 知らない(今回の調査で初めて聞いた)	610	53.7
4 無回答	18	1.6
合計	1135	100.0



問25 住み慣れた地域で生活できていると感じるか

	平成29年度	
	人	%
1 感じる	847	74.6
2 感じない	54	4.8
3 わからない	219	19.3
4 無回答	15	1.3
合計	1135	100.0

平成28年度	平成27年度	平成26年度	平成25年度	平成24年度	平成23年度	平成22年度	平成21年度	平成20年度	平成19年度										
815	77.1	788	73.4	874	74.1	806	70.6	774	73.6	822	72.6	762	71.1	-	-	-	-	-	-
51	4.8	67	6.2	77	6.5	78	6.8	64	6.1	70	6.2	81	7.6	-	-	-	-	-	-
169	16.0	190	17.7	192	16.3	227	19.9	187	17.8	210	18.5	194	18.1	-	-	-	-	-	-
22	2.1	29	2.7	36	3.1	31	2.7	27	2.6	31	2.7	34	3.2	-	-	-	-	-	-
1057	100.0	1074	100.0	1179	100.0	1142	100.0	1052	100.0	1133	100.0	1071	100.0	-	-	-	-	-	-

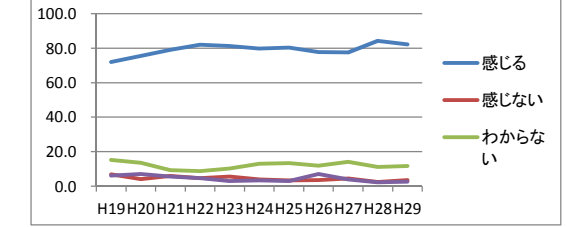


★65歳以上の方

問25 住み慣れた地域で生活できていると感じるか

	平成29年度	
	人	%
1 感じる	358	82.3
2 感じない	15	3.4
3 わからない	51	11.7
4 無回答	11	2.5
合計	435	100.0

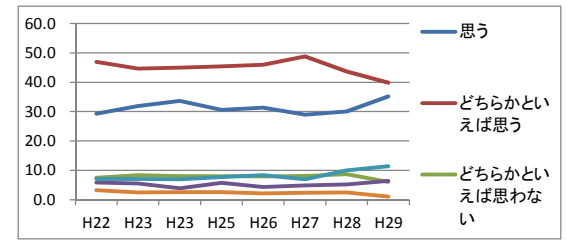
平成28年度	平成27年度	平成26年度	平成25年度	平成24年度	平成23年度	平成22年度	平成21年度	平成20年度	平成19年度										
242	84.3	225	77.6	224	77.8	222	80.4	190	79.8	192	81.4	161	82.1	213	79.2	152	75.6	200	71.9
7	2.4	13	4.5	10	3.5	9	3.3	9	3.8	13	5.5	9	4.6	16	5.9	8	4.0	19	6.8
32	11.1	41	14.1	34	11.8	37	13.4	31	13.0	24	10.2	17	8.7	25	9.3	27	13.4	42	15.1
6	2.1	11	3.8	20	6.9	8	2.9	8	3.4	7	3.0	9	4.6	15	5.6	14	7.0	17	6.1
287	100.0	290	100.0	288	100.0	276	100.0	238	100.0	236	100.0	196	100.0	269	100.0	201	100.0	278	100.0



問26 生きがいを持って生活していると思うか

	平成29年度	
	人	%
1 思う	399	35.2
2 どちらかといえば思う	452	39.8
3 どちらかといえば思わない	69	6.1
4 思わない	73	6.4
5 わからない	130	11.5
6 無回答	12	1.1
合計	1135	100.0

平成28年度	平成27年度	平成26年度	平成25年度	平成24年度	平成23年度	平成22年度	平成21年度	平成20年度	平成19年度										
317	30.0	311	29.0	369	31.3	349	30.6	354	33.7	361	31.9	314	29.3	-	-	-	-	-	-
461	43.6	524	48.8	542	46.0	518	45.4	473	45.0	506	44.7	503	47.0	-	-	-	-	-	-
92	8.7	87	8.1	93	7.9	92	8.1	84	8.0	95	8.4	80	7.5	-	-	-	-	-	-
55	5.2	52	4.8	51	4.3	66	5.8	41	3.9	63	5.6	63	5.9	-	-	-	-	-	-
106	10.0	75	7.0	98	8.3	88	7.7	73	6.9	80	7.1	76	7.1	-	-	-	-	-	-
26	2.5	25	2.3	26	2.2	29	2.5	27	2.6	28	2.5	35	3.3	-	-	-	-	-	-
1057	100.0	1074	100.0	1179	100.0	1142	100.0	1052	100.0	1133	100.0	1071	100.0	-	-	-	-	-	-

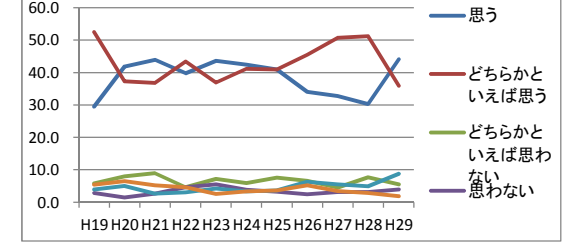


★65歳以上の方

問26 生きがいを持って生活していると思うか

	平成29年度	
	人	%
1 思う	192	44.1
2 どちらかといえば思う	156	35.9
3 どちらかといえば思わない	24	5.5
4 思わない	17	3.9
5 わからない	38	8.7
6 無回答	8	1.8
合計	435	100.0

平成28年度	平成27年度	平成26年度	平成25年度	平成24年度	平成23年度	平成22年度	平成21年度	平成20年度	平成19年度										
87	30.3	95	32.8	98	34.0	113	40.9	101	42.4	103	43.6	78	39.8	118	43.9	84	41.8	82	29.5
147	51.2	147	50.7	131	45.5	113	40.9	98	41.2	87	36.9	85	43.4	99	36.8	75	37.3	146	52.5
22	7.7	13	4.5	19	6.6	21	7.6	14	5.9	17	7.2	9	4.6	24	8.9	16	8.0	16	5.8
9	3.1	9	3.1	7	2.4	9	3.3	9	3.8	13	5.5	9	4.6	7	2.6	3	1.5	8	2.9
14	4.9	16	5.5	18	6.3	10	3.6	8	3.4	10	4.2	6	3.1	7	2.6	10	5.0	11	4.0
8	2.8	10	3.4	15	5.2	10	3.6	8	3.4	6	2.5	9	4.6	14	5.2	13	6.5	15	5.4
287	100.0	290	100.0	288	100.0	276	100.0	238	100.0	236	100.0	196	100.0	269	100.0	201	100.0	278	100.0

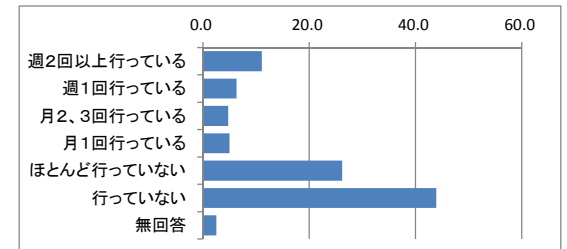


問27 目標・目的を持って生涯学習を行っているか

※平成19年度～平成21年度は「学習やスポーツ」と統合した設問、平成28年度までは「学習」についての設問、「行っていない」の選択肢は平成29年から追加

	平成29年度	
	人	%
1 週2回以上行っている	126	11.1
2 週1回行っている	72	6.3
3 月2、3回行っている	54	4.8
4 月1回行っている	57	5.0
5 ほとんど行っていない	298	26.3
6 行っていない	499	44.0
7 無回答	29	2.6
合計	1135	100.0

	平成28年度	平成27年度	平成26年度	平成25年度	平成24年度	平成23年度	平成22年度	平成21年度	平成20年度	平成19年度										
週2回以上行っている	97	9.2	128	11.9	146	12.4	142	12.4	140	13.3	150	13.2	144	13.4	215	18.4	206	18.5	253	20.0
週1回行っている	74	7.0	80	7.4	81	6.9	93	8.1	74	7.0	98	8.6	77	7.2	163	13.9	152	13.7	163	12.9
月2、3回行っている	73	6.9	94	8.8	97	8.2	96	8.4	79	7.5	85	7.5	74	6.9	90	7.7	115	10.3	100	7.9
月1回行っている	79	7.5	75	7.0	78	6.6	66	5.8	75	7.1	96	8.5	76	7.1	68	5.8	68	6.1	68	5.4
ほとんど行っていない	718	67.9	680	63.3	753	63.9	734	64.3	674	64.1	691	61.0	693	64.7	620	53.0	557	50.1	671	53.0
無回答	16	1.5	17	1.6	24	2.0	11	1.0	10	1.0	13	1.1	7	0.7	14	1.2	14	1.3	10	0.8
合計	1057	100.0	1074	100.0	1179	100.0	1142	100.0	1052	100.0	1133	100.0	1071	100.0	1170	100.0	1112	100.0	1265	100.0

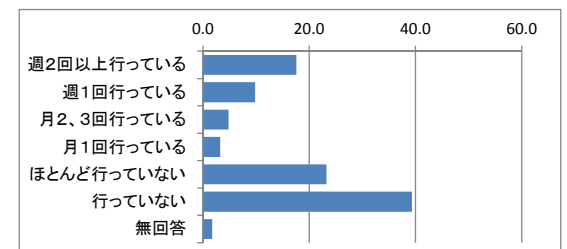


問28 目標・目的を持ってスポーツを行っているか

※平成19年度～平成21年度は「学習やスポーツ」と統合した設問

	平成29年度	
	人	%
1 週2回以上行っている	200	17.6
2 週1回行っている	112	9.9
3 月2、3回行っている	55	4.8
4 月1回行っている	37	3.3
5 ほとんど行っていない	264	23.3
6 行っていない	447	39.4
7 無回答	20	1.8
合計	1135	100.0

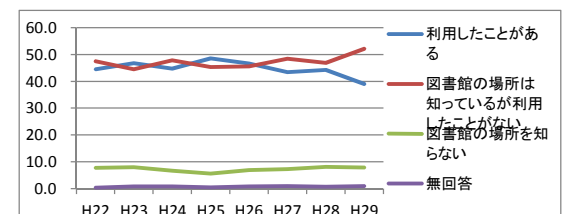
	平成28年度	平成27年度	平成26年度	平成25年度	平成24年度	平成23年度	平成22年度	平成21年度	平成20年度	平成19年度										
週2回以上行っている	170	16.1	206	19.2	223	18.9	206	18.0	212	20.2	217	19.2	188	17.6	215	18.4	206	18.5	253	20.0
週1回行っている	99	9.4	113	10.5	120	10.2	126	11.0	112	10.6	127	11.2	114	10.6	163	13.9	152	13.7	163	12.9
月2、3回行っている	57	5.4	72	6.7	73	6.2	60	5.3	69	6.6	69	6.1	49	4.6	90	7.7	115	10.3	100	7.9
月1回行っている	63	6.0	42	3.9	52	4.4	46	4.0	48	4.6	42	3.7	45	4.2	68	5.8	68	6.1	68	5.4
ほとんど行っていない	655	62.0	627	58.4	696	59.0	698	61.1	604	57.4	656	57.9	665	62.1	620	53.0	557	50.1	671	53.0
無回答	13	1.2	14	1.3	15	1.3	6	0.5	7	0.7	22	1.9	10	0.9	14	1.2	14	1.3	10	0.8
合計	1057	100.0	1074	100.0	1179	100.0	1142	100.0	1052	100.0	1133	100.0	1071	100.0	1170	100.0	1112	100.0	1265	100.0



問29 過去1年間の図書館の利用

	平成29年度	
	人	%
1 利用したことがある	443	39.0
2 図書館の場所は知っているが利用したことがない	592	52.2
3 図書館の場所を知らない	89	7.8
4 無回答	11	1.0
合計	1135	100.0

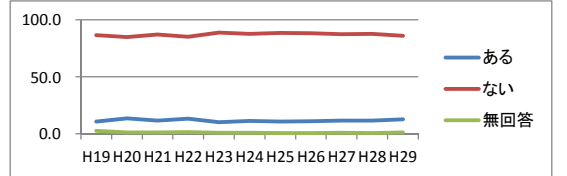
平成28年度	平成27年度	平成26年度	平成25年度	平成24年度	平成23年度	平成22年度	平成21年度	平成20年度	平成19年度										
468	44.3	466	43.4	550	46.6	555	48.6	471	44.8	530	46.8	477	44.5	-	-	-	-	-	-
496	46.9	520	48.4	538	45.6	518	45.4	503	47.8	504	44.5	508	47.4	-	-	-	-	-	-
86	8.1	78	7.3	81	6.9	64	5.6	70	6.7	90	7.9	83	7.7	-	-	-	-	-	-
7	0.7	10	0.9	10	0.8	5	0.4	8	0.8	9	0.8	3	0.3	-	-	-	-	-	-
1057	100.0	1074	100.0	1179	100.0	1142	100.0	1052	100.0	1133	100.0	1071	100.0	-	-	-	-	-	-



問30 過去1年間で自分の人権が侵害されたと感じたこと

	平成29年度	
	人	%
1 ある	144	12.7
2 ない	978	86.2
3 無回答	13	1.1
合計	1135	100.0

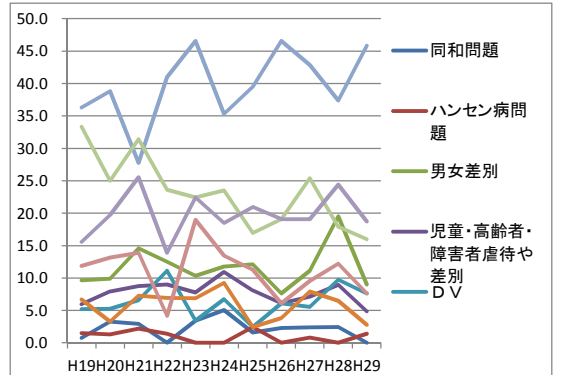
平成28年度	平成27年度	平成26年度	平成25年度	平成24年度	平成23年度	平成22年度	平成21年度	平成20年度	平成19年度
人 %	人 %	人 %	人 %	人 %	人 %	人 %	人 %	人 %	人 %
123 11.6	126 11.7	131 11.1	124 10.9	119 11.3	116 10.2	144 13.4	137 11.7	152 13.7	135 10.7
928 87.8	939 87.4	1040 88.2	1010 88.4	922 87.6	1005 88.7	912 85.2	1019 87.1	945 85.0	1096 86.6
6 0.6	9 0.8	8 0.7	8 0.7	11 1.0	12 1.1	15 1.4	14 1.2	15 1.3	34 2.7
1057 100.0	1074 100.0	1179 100.0	1142 100.0	1052 100.0	1133 100.0	1071 100.0	1170 100.0	1112 100.0	1265 100.0



問31 侵害されたと感じた状況

	平成29年度	
	人	%
1 同和問題		0.0
2 ハンセン病問題	2	1.4
3 男女差別	13	9.0
4 児童・高齢者・障害者虐待や差別	7	4.9
5 DV(ドメスティックバイオレンス)	11	7.6
6 セクハラ(セクシャルハラスメント)	4	2.8
7 パワハラ(パワーハラスメント)	66	45.8
8 いじめ	11	7.6
9 プライバシーの侵害	23	16.0
10 その他	27	18.8

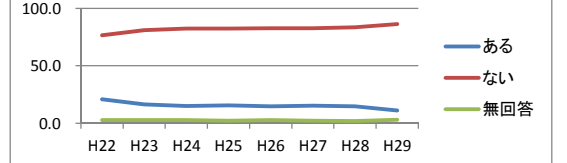
平成28年度	平成27年度	平成26年度	平成25年度	平成24年度	平成23年度	平成22年度	平成21年度	平成20年度	平成19年度
n=123	n=126	n=131	n=124	n=119	n=116	n=144	n=137	n=152	n=135
人 %	人 %	人 %	人 %	人 %	人 %	人 %	人 %	人 %	人 %
3 2.4	3 2.4	3 2.3	2 1.6	6 5.0	4 3.4	0 0.0	4 2.9	5 3.3	1 0.7
0 0.0	1 0.8	0 0.0	3 2.4	0 0.0	0 0.0	2 1.4	3 2.2	2 1.3	2 1.5
24 19.5	14 11.1	10 7.6	15 12.1	14 11.8	12 10.3	18 12.5	20 14.6	15 9.9	13 9.6
11 8.9	9 7.1	8 6.1	10 8.1	13 10.9	9 7.8	13 9.0	12 8.8	12 7.9	8 5.9
12 9.8	7 5.6	8 6.1	3 2.4	8 6.7	4 3.4	16 11.1	9 6.6	8 5.3	7 5.2
8 6.5	10 7.9	5 3.8	3 2.4	11 9.2	8 6.9	10 6.9	10 7.3	5 3.3	9 6.7
46 37.4	54 42.9	61 46.6	49 39.5	42 35.3	54 46.6	59 41.0	38 27.7	59 38.8	49 36.3
15 12.2	12 9.5	8 6.1	14 11.3	16 13.4	22 19.0	6 4.2	19 13.9	20 13.2	16 11.9
22 17.9	32 25.4	25 19.1	21 16.9	28 23.5	26 22.4	34 23.6	43 31.4	38 25.0	45 33.3
30 24.4	24 19.0	25 19.1	26 21.0	22 18.5	26 22.4	20 13.9	35 25.5	30 19.7	21 15.6



問32 過去1年間の人権問題の研修会、学習会等への参加

	平成29年度	
	人	%
1 ある	124	10.9
2 ない	978	86.2
3 無回答	33	2.9
合計	1135	100.0

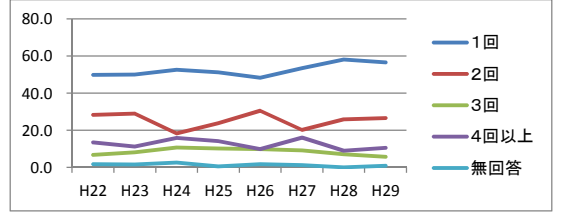
平成28年度	平成27年度	平成26年度	平成25年度	平成24年度	平成23年度	平成22年度	平成21年度	平成20年度	平成19年度
人 %	人 %	人 %	人 %	人 %	人 %	人 %	人 %	人 %	人 %
155 14.7	163 15.2	174 14.8	176 15.4	158 15.0	186 16.4	223 20.8	- -	- -	- -
882 83.4	888 82.7	975 82.7	942 82.5	867 82.4	916 80.8	820 76.6	- -	- -	- -
20 1.9	23 2.1	30 2.5	24 2.1	27 2.6	31 2.7	28 2.6	- -	- -	- -
1057 100.0	1074 100.0	1179 100.0	1142 100.0	1052 100.0	1133 100.0	1071 100.0	- -	- -	- -



問33 過去1年以内の人権問題の研修会等への参加回数

	平成29年度	
	人	%
1 1回	70	56.5
2 2回	33	26.6
3 3回	7	5.6
4 4回以上	13	10.5
5 無回答	1	0.8
合計	124	100.0

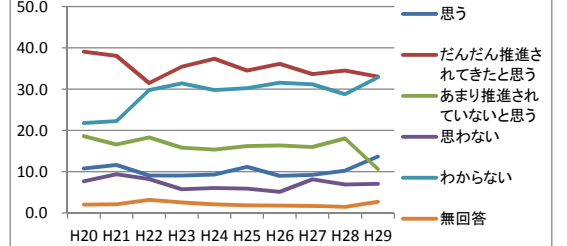
平成28年度	平成27年度	平成26年度	平成25年度	平成24年度	平成23年度	平成22年度	平成21年度	平成20年度	平成19年度
人 %	人 %	人 %	人 %	人 %	人 %	人 %	人 %	人 %	人 %
90 58.1	87 53.4	84 48.3	90 51.1	83 52.5	93 50.0	111 49.8	- -	- -	- -
40 25.8	33 20.2	53 30.5	42 23.9	29 18.4	54 29.0	63 28.3	- -	- -	- -
11 7.1	15 9.2	17 9.8	18 10.2	17 10.8	15 8.1	15 6.7	- -	- -	- -
14 9.0	26 16.0	17 9.8	25 14.2	25 15.8	21 11.3	30 13.5	- -	- -	- -
- -	2 1.2	3 1.7	1 0.6	4 2.5	3 1.6	4 1.8	- -	- -	- -
155 100.0	163 100.0	174 100.0	176 100.0	158 100.0	186 100.0	223 100.0	- -	- -	- -



問34 男女共同参画社会が推進されてきたと思うか

	平成29年度	
	人	%
1 思う	155	13.7
2 だんだん推進されてきたと思う	375	33.0
3 あまり推進されていないと思う	121	10.7
4 思わない	80	7.0
5 わからない	373	32.9
6 無回答	31	2.7
合計	1135	100.0

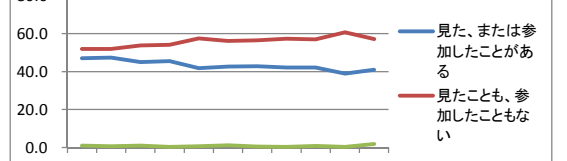
平成28年度	平成27年度	平成26年度	平成25年度	平成24年度	平成23年度	平成22年度	平成21年度	平成20年度	平成19年度
人 %	人 %	人 %	人 %	人 %	人 %	人 %	人 %	人 %	人 %
108 10.2	99 9.2	106 9.0	128 11.2	98 9.3	103 9.1	97 9.1	136 11.6	120 10.8	- -
365 34.5	361 33.6	426 36.1	394 34.5	393 37.4	401 35.4	337 31.5	445 38.0	434 39.0	- -
191 18.1	172 16.0	193 16.4	185 16.2	162 15.4	179 15.8	196 18.3	194 16.6	207 18.6	- -
73 6.9	88 8.2	61 5.2	68 6.0	64 6.1	65 5.7	88 8.2	110 9.4	86 7.7	- -
304 28.8	335 31.2	372 31.6	345 30.2	313 29.8	356 31.4	319 29.8	260 22.2	242 21.8	- -
16 1.5	19 1.8	21 1.8	22 1.9	22 2.1	29 2.6	34 3.2	25 2.1	23 2.1	- -
1057 100.0	1074 100.0	1179 100.0	1142 100.0	1052 100.0	1133 100.0	1071 100.0	1170 100.0	1112 100.0	- -



問35 過去5年間の合志市の歴史・伝統・文化との接触

	平成29年度	
	人	%
1 見た、または参加したことがある	466	41.1
2 見たことも、参加したこともない	648	57.1
3 無回答	21	1.9
合計	1135	100.0

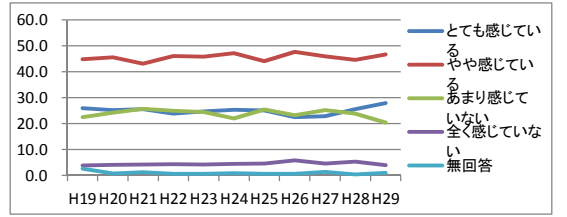
平成28年度	平成27年度	平成26年度	平成25年度	平成24年度	平成23年度	平成22年度	平成21年度	平成20年度	平成19年度
人 %	人 %	人 %	人 %	人 %	人 %	人 %	人 %	人 %	人 %
411 38.9	453 42.2	497 42.2	490 42.9	449 42.7	474 41.8	488 45.6	527 45.0	527 47.4	595 47.0
642 60.7	612 57.0	677 57.4	646 56.6	591 56.2	652 57.5	580 54.2	630 53.8	577 51.9	658 52.0
4 0.4	9 0.8	5 0.4	6 0.5	12 1.1	7 0.6	3 0.3	13 1.1	8 0.7	12 0.9
1057 100.0	1074 100.0	1179 100.0	1142 100.0	1052 100.0	1133 100.0	1071 100.0	1170 100.0	1112 100.0	1265 100.0



問36 郷土としての合志市への愛着

	平成29年度	
	人	%
1 とても感じている	317	27.9
2 やや感じている	530	46.7
3 あまり感じていない	232	20.4
4 全く感じていない	45	4.0
5 無回答	11	1.0
合計	1135	100.0

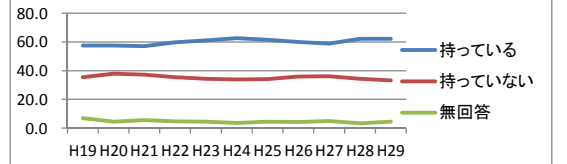
平成28年度	平成27年度	平成26年度	平成25年度	平成24年度	平成23年度	平成22年度	平成21年度	平成20年度	平成19年度
人 %	人 %	人 %	人 %	人 %	人 %	人 %	人 %	人 %	人 %
271 25.6	246 22.9	266 22.6	287 25.1	267 25.4	280 24.7	256 23.9	300 25.6	280 25.2	329 26.0
472 44.7	493 45.9	562 47.7	504 44.1	497 47.2	519 45.8	493 46.0	505 43.2	507 45.6	568 44.9
252 23.8	271 25.2	274 23.2	291 25.5	232 22.1	278 24.5	268 25.0	301 25.7	270 24.3	285 22.5
57 5.4	49 4.6	69 5.9	52 4.6	47 4.5	48 4.2	47 4.4	49 4.2	46 4.1	49 3.9
5 0.5	15 1.4	8 0.7	8 0.7	9 0.9	8 0.7	7 0.7	15 1.3	9 0.8	34 2.7
1057 100.0	1074 100.0	1179 100.0	1142 100.0	1052 100.0	1133 100.0	1071 100.0	1170 100.0	1112 100.0	1265 100.0



問37 郷土としての合志市への誇り

	平成29年度	
	人	%
1 持っている	707	62.3
2 持っていない	377	33.2
3 無回答	51	4.5
合計	1135	100.0

平成28年度	平成27年度	平成26年度	平成25年度	平成24年度	平成23年度	平成22年度	平成21年度	平成20年度	平成19年度
人 %	人 %	人 %	人 %	人 %	人 %	人 %	人 %	人 %	人 %
657 62.2	633 58.9	707 60.0	702 61.5	658 62.5	693 61.2	640 59.8	668 57.1	640 57.6	728 57.5
364 34.4	389 36.2	423 35.9	389 34.1	356 33.8	389 34.3	380 35.5	436 37.3	422 37.9	449 35.5
36 3.4	52 4.8	49 4.2	51 4.5	38 3.6	51 4.5	51 4.8	66 5.6	50 4.5	88 7.0
1057 100.0	1074 100.0	1179 100.0	1142 100.0	1052 100.0	1133 100.0	1071 100.0	1170 100.0	1112 100.0	1265 100.0



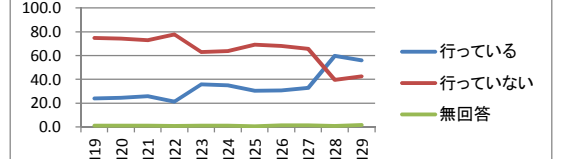
問38 合志市のブランド認証品を知っているか？

	平成29年度	
	人	%
1 知っている	225	19.8
2 知らない	879	77.4
3 無回答	31	2.7
合計	1135	100.0

問40 家庭内での防災に対する取り組み

	平成29年度	
	人	%
1 行っている	635	55.9
2 行っていない	482	42.5
3 無回答	18	1.6
合計	1135	100.0

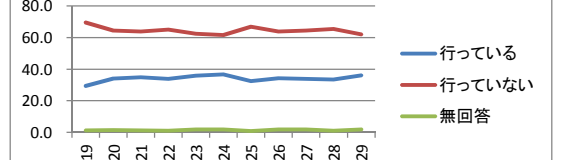
平成28年度	平成27年度	平成26年度	平成25年度	平成24年度	平成23年度	平成22年度	平成21年度	平成20年度	平成19年度
人	%	人	%	人	%	人	%	人	%
632	59.8	353	32.9	363	30.8	347	30.4	369	35.1
417	39.5	706	65.7	801	67.9	789	69.1	670	63.7
8	0.8	15	1.4	15	1.3	6	0.5	13	1.2
1057	100.0	1074	100.0	1179	100.0	1142	100.0	1052	100.0



問41 地域・職場内での防災に対する取り組み

	平成29年度	
	人	%
1 行っている	409	36.0
2 行っていない	704	62.0
3 無回答	22	1.9
合計	1135	100.0

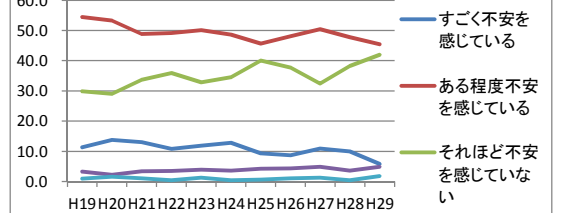
平成28年度	平成27年度	平成26年度	平成25年度	平成24年度	平成23年度	平成22年度	平成21年度	平成20年度	平成19年度
人	%	人	%	人	%	人	%	人	%
354	33.5	363	33.8	405	34.4	370	32.4	386	36.7
692	65.5	691	64.3	752	63.8	763	66.8	647	61.5
11	1.0	20	1.9	22	1.9	9	0.8	19	1.8
1057	100.0	1074	100.0	1179	100.0	1142	100.0	1052	100.0



問42 市内において犯罪被害にあうかもしれない不安

	平成29年度	
	人	%
1 すごく不安を感じている	66	5.8
2 ある程度不安を感じている	516	45.5
3 それほど不安を感じていない	476	41.9
4 全く不安を感じていない	56	4.9
5 無回答	21	1.9
合計	1135	100.0

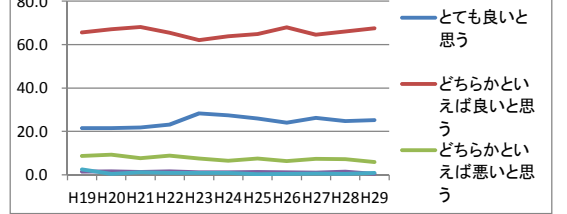
平成28年度	平成27年度	平成26年度	平成25年度	平成24年度	平成23年度	平成22年度	平成21年度	平成20年度	平成19年度
人	%	人	%	人	%	人	%	人	%
105	9.9	117	10.9	103	8.7	107	9.4	135	12.8
505	47.8	542	50.5	567	48.1	522	45.7	511	48.6
404	38.2	348	32.4	445	37.7	457	40.0	363	34.5
38	3.6	53	4.9	51	4.3	49	4.3	38	3.6
5	0.5	14	1.3	13	1.1	7	0.6	5	0.5
1057	100.0	1074	100.0	1179	100.0	1142	100.0	1052	100.0



問43 住んでいるところは良い住環境だと思うか

	平成29年度	
	人	%
1 とても良いと思う	286	25.2
2 どちらかといえば良いと思う	766	67.5
3 どちらかといえば悪いと思う	67	5.9
4 とても悪いと思う	6	0.5
5 無回答	10	0.9
合計	1135	100.0

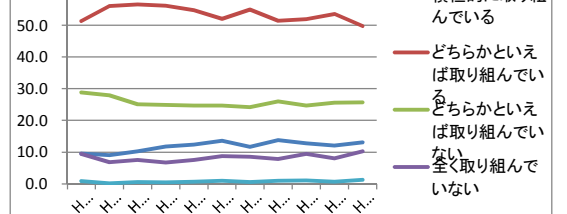
平成28年度	平成27年度	平成26年度	平成25年度	平成24年度	平成23年度	平成22年度	平成21年度	平成20年度	平成19年度
人	%	人	%	人	%	人	%	人	%
262	24.8	282	26.3	283	24.0	297	26.0	288	27.4
698	66.0	694	64.6	801	67.9	740	64.8	672	63.9
76	7.2	80	7.4	75	6.4	86	7.5	69	6.6
16	1.5	11	1.0	14	1.2	15	1.3	13	1.2
5	0.5	7	0.7	6	0.5	4	0.4	10	1.0
1057	100.0	1074	100.0	1179	100.0	1142	100.0	1052	100.0



問44 地球温暖化防止対策(太陽光発電、太陽熱温水器、節電、エコ運転等)への取り組み

	平成29年度	
	人	%
1 積極的に取り組んでいる	148	13.0
2 どちらかといえば取り組んでいる	564	49.7
3 どちらかといえば取り組んでいない	292	25.7
4 全く取り組んでいない	116	10.2
5 無回答	15	1.3
合計	1135	100.0

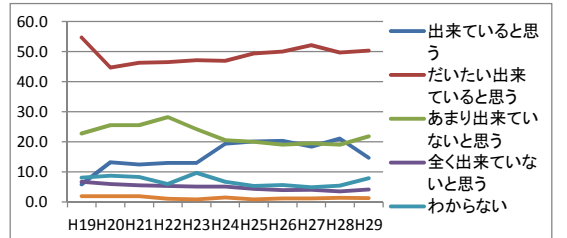
平成28年度	平成27年度	平成26年度	平成25年度	平成24年度	平成23年度	平成22年度	平成21年度	平成20年度	平成19年度
人	%	人	%	人	%	人	%	人	%
128	12.1	137	12.8	163	13.8	133	11.6	143	13.6
566	53.5	558	52.0	606	51.4	628	55.0	547	52.0
271	25.6	265	24.7	307	26.0	276	24.2	260	24.7
85	8.0	102	9.5	92	7.8	98	8.6	92	8.7
7	0.7	12	1.1	11	0.9	7	0.6	10	1.0
1057	100.0	1074	100.0	1179	100.0	1142	100.0	1052	100.0



問45 合志市内の道路の円滑な移動

	平成29年度	
	人	%
1 できていると思う	166	14.6
2 だいたいできている	571	50.3
3 あまりできていない	248	21.9
4 全くできていない	47	4.1
5 わからない	89	7.8
6 無回答	14	1.2
合計	1135	100.0

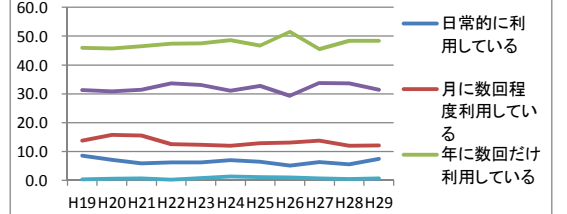
平成28年度	平成27年度	平成26年度	平成25年度	平成24年度	平成23年度	平成22年度	平成21年度	平成20年度	平成19年度
人	%	人	%	人	%	人	%	人	%
223	21.1	198	18.4	239	20.3	230	20.1	204	19.4
525	49.7	560	52.1	590	50.0	564	49.4	493	46.9
201	19.0	209	19.5	224	19.0	228	20.0	216	20.5
37	3.5	43	4.0	46	3.9	50	4.4	54	5.1
57	5.4	52	4.8	66	5.6	60	5.3	70	6.7
14	1.3	12	1.1	14	1.2	10	0.9	15	1.4
1057	100.0	1074	100.0	1179	100.0	1142	100.0	1052	100.0



問46 公共交通機関(JR、バス、電車)の利用

	平成29年度	
	人	%
1 日常的に利用している	85	7.5
2 月に数回程度利用している	137	12.1
3 年に数回だけ利用している	549	48.4
4 全く利用していない	356	31.4
5 無回答	8	0.7
合計	1135	100.0

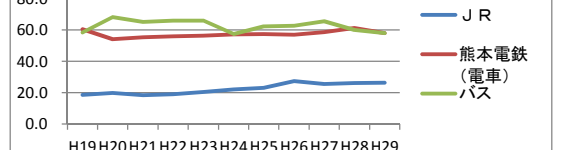
平成28年度	平成27年度	平成26年度	平成25年度	平成24年度	平成23年度	平成22年度	平成21年度	平成20年度	平成19年度
人	%	人	%	人	%	人	%	人	%
59	5.6	68	6.3	60	5.1	74	6.5	74	7.0
127	12.0	148	13.8	155	13.1	147	12.9	126	12.0
511	48.3	489	45.5	607	51.5	534	46.8	511	48.6
355	33.6	362	33.7	345	29.3	374	32.7	327	31.1
5	0.5	7	0.7	12	1.0	13	1.1	14	1.3
1057	100.0	1074	100.0	1179	100.0	1142	100.0	1052	100.0



問47 利用している公共交通機関

	平成29年度	
	人	%
1 JR	203	26.3
2 熊本電鉄(電車)	448	58.1
3 バス	447	58.0

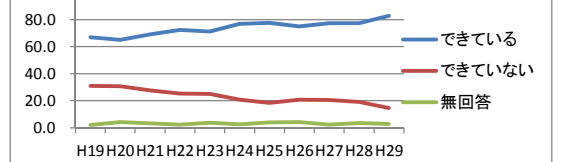
平成28年度	平成27年度	平成26年度	平成25年度	平成24年度	平成23年度	平成22年度	平成21年度	平成20年度	平成19年度
人	%	人	%	人	%	人	%	人	%
182	26.1	181	25.7	225	27.4	175	23.2	157	22.1
428	61.4	414	58.7	469	57.1	434	57.5	407	57.2
419	60.1	463	65.7	515	62.7	471	62.4	408	57.4



問48 電車を使って円滑に移動できているか

	平成29年度	
	人	%
1 できている	476	82.6
2 できていない	84	14.6
3 無回答	16	2.8
合計	576	100.0

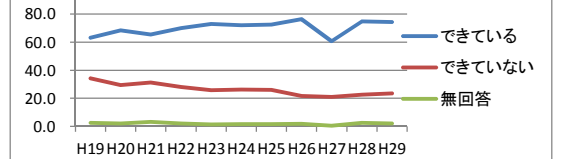
平成28年度	平成27年度	平成26年度	平成25年度	平成24年度	平成23年度	平成22年度	平成21年度	平成20年度	平成19年度
人	%	人	%	人	%	人	%	人	%
418	77.3	399	77.2	397	74.9	427	77.6	394	76.8
104	19.2	106	20.5	110	20.8	101	18.4	106	20.7
19	3.5	12	2.3	23	4.3	22	4.0	13	2.5
541	100.0	517	100.0	530	100.0	550	100.0	513	100.0



問49 バスを使って円滑に移動できているか

	平成29年度	
	人	%
1 できている	333	74.5
2 できていない	105	23.5
3 無回答	9	2.0
合計	447	100.0

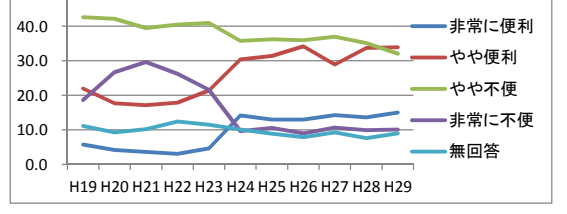
平成28年度	平成27年度	平成26年度	平成25年度	平成24年度	平成23年度	平成22年度	平成21年度	平成20年度	平成19年度
人	%	人	%	人	%	人	%	人	%
314	74.9	342	60.7	394	76.5	344	72.6	324	72.2
95	22.7	118	21.0	112	21.7	123	25.9	118	26.3
10	2.4	3	0.5	9	1.7	7	1.6	7	1.6
419	100.0	463	82.2	515	100.0	474	100.0	449	100.0



問50 公共交通機関を使った合志市内での乗り換え・乗り継ぎ

	平成29年度	
	人	%
1 できていると思う	170	15.0
2 だいたいできていると思う	385	33.9
3 あまりできていないと思う	364	32.1
4 全くできていないと思う	114	10.0
5 無回答	102	9.0
合計	1135	100.0

平成28年度	平成27年度	平成26年度	平成25年度	平成24年度	平成23年度	平成22年度	平成21年度	平成20年度	平成19年度
人	%	人	%	人	%	人	%	人	%
144	13.6	153	14.2	153	13.0	148	13.0	149	14.2
357	33.8	311	29.0	403	34.2	359	31.4	320	30.4
371	35.1	397	37.0	424	36.0	414	36.3	376	35.7
105	9.9	114	10.6	106	9.0	120	10.5	101	9.6
80	7.6	99	9.2	93	7.9	101	8.8	106	10.1
1057	100.0	1074	100.0	1179	100.0	1142	100.0	1052	100.0

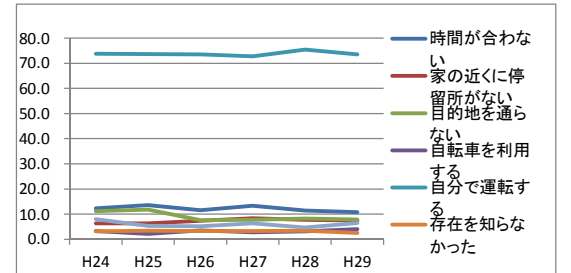


問51 レター

問52 問51の理由は？

	平成29年度	
	人	%
1 時間が合わないから	98	10.7
2 家の近くに停留所がないから	68	7.5
3 目的地を通らないから	72	7.9
4 自転車を利用するから	37	4.1
5 自分で自転車やバイクを運転するから	670	73.5
6 レターバス、循環バス、乗り合いタクシーがあるのを知らなかった	23	2.5
7 その他	59	6.5

平成28年度	平成27年度	平成26年度	平成25年度	平成24年度					
n=885	n=920	n=1003	n=986	n=921					
人	%	人	%	人	%	人	%	人	%
101	11.4	123	13.4	116	11.6	134	13.6	113	12.3
68	7.7	77	8.4	74	7.4	63	6.4	58	6.3
73	8.2	71	7.7	76	7.6	117	11.9	103	11.2
28	3.2	25	2.7	35	3.5	21	2.1	30	3.3
668	75.5	670	72.8	737	73.5	726	73.6	679	73.7
30	3.4	30	3.3	33	3.3	33	3.3	29	3.1
41	4.6	58	6.3	52	5.2	52	5.3	73	7.9

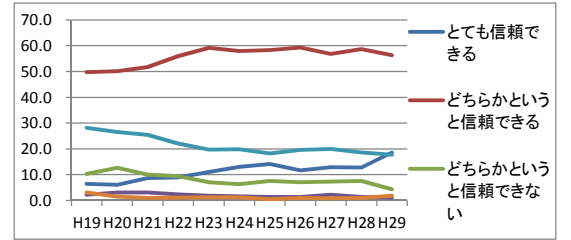


5. 市役所について

問53 市役所は信頼できる存在か

	平成29年度	
	人	%
1 とても信頼できる	211	18.6
2 どちらかという信頼できる	639	56.3
3 どちらかという信頼できない	49	4.3
4 全く信頼できない	13	1.1
5 わからない	202	17.8
6 無回答	21	1.9
合計	1135	100.0

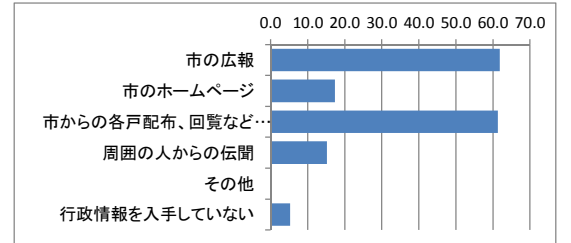
平成28年度	平成27年度	平成26年度	平成25年度	平成24年度	平成23年度	平成22年度	平成21年度	平成20年度	平成19年度
人	%	人	%	人	%	人	%	人	%
135	12.8	139	12.9	137	11.6	162	14.2	137	13.0
620	58.7	610	56.8	700	59.4	666	58.3	610	58.0
80	7.6	78	7.3	83	7.0	86	7.5	66	6.3
15	1.4	24	2.2	16	1.4	15	1.3	17	1.6
197	18.6	214	19.9	231	19.6	208	18.2	209	19.9
10	0.9	9	0.8	12	1.0	5	0.4	13	1.2
1057	100.0	1074	100.0	1179	100.0	1142	100.0	1052	100.0



問54 行政情報の入手方法

	平成29年度	
	人	%
1 市の広報	702	61.9
2 市のホームページ	197	17.4
3 市からの各戸配布、回覧などの配付物	696	61.3
4 周囲の人からの伝聞	172	15.2
5 その他	2	0.2
6 行政情報を入手していない	60	5.3

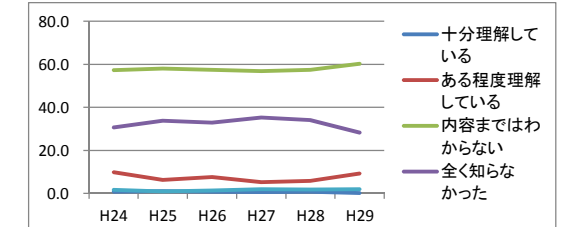
平成28年度	平成27年度	平成26年度	平成25年度	平成24年度	平成23年度	平成22年度	平成21年度	平成20年度	平成19年度
n=1057	n=1074	n=1179	n=1142	n=1052	n=1133	n=1071	n=1170	n=1112	n=1170
人	%	人	%	人	%	人	%	人	%
836	79.1	840	78.2	985	83.5	915	80.1	882	83.8
272	25.7	196	18.2	205	17.4	180	15.8	160	15.2
256	24.2	241	22.4	211	17.9	223	19.5	222	21.1
24	2.3	19	1.8	22	1.9	26	2.3	20	1.9
76	7.2	102	9.5	94	8.0	101	8.8	80	7.6



問55 合志市自治基本条例を知っているか

	平成29年度	
	人	%
1 条例を読み、内容も十分理解している	3	0.3
2 条例を読み、ある程度理解している	105	9.3
3 条例があるのは知っているが、内容まではわからない	684	60.3
4 条例があることを、全く知らなかった	321	28.3
5 無回答	22	1.9
合計	1135	100.0

平成28年度	平成27年度	平成26年度	平成25年度	平成24年度					
人	%	人	%	人	%	人	%	人	%
8	0.8	7	0.7	10	0.8	13	1.1	8	0.8
62	5.9	57	5.3	90	7.6	71	6.2	103	9.8
607	57.4	610	56.8	676	57.3	662	58.0	602	57.2
360	34.1	379	35.3	387	32.8	386	33.8	322	30.6
20	1.9	21	2.0	16	1.4	10	0.9	17	1.6
1057	100.0	1074	100.0	1179	100.0	1142	100.0	1052	100.0

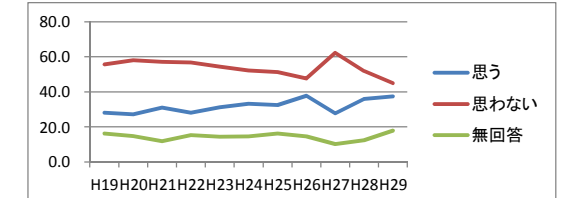


6. 市議会の活動について

問56 議会が市民の意見を反映した運営になっていると思うか

	平成29年度	
	人	%
1 思う	424	37.4
2 思わない	509	44.8
3 無回答	202	17.8
合計	1135	100.0

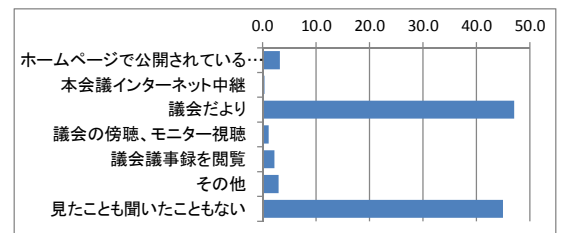
平成28年度	平成27年度	平成26年度	平成25年度	平成24年度	平成23年度	平成22年度	平成21年度	平成20年度	平成19年度
人	%	人	%	人	%	人	%	人	%
380	36.0	297	27.7	446	37.8	371	32.5	349	33.2
547	51.8	668	62.2	561	47.6	586	51.3	549	52.2
130	12.3	109	10.1	172	14.6	185	16.2	154	14.6
1057	100.0	1074	100.0	1179	100.0	1142	100.0	1052	100.0



問57 過去1年以内の市議会での議論への接触

	平成29年度	
	人	%
1 ホームページで公開されている議会情報を見た	37	3.3
2 本会議インターネット中継を見た	4	0.4
3 議会だよりを読んだ	534	47.0
4 議会の傍聴、モニター視聴を行った	13	1.1
5 議会議事録を閲覧した	25	2.2
6 その他(議員や会派が行っている説明会などへの参加等)	34	3.0
7 見たことも聞いたこともない	510	44.9

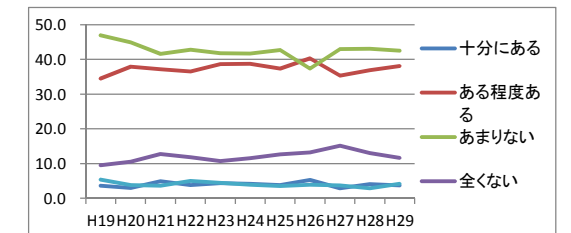
平成28年度	平成27年度	平成26年度	平成25年度	平成24年度	平成23年度	平成22年度	平成21年度	平成20年度	平成19年度
n=1057	n=1074	n=1179	n=1142	n=1052	n=1133	n=1071	n=1170	n=1112	n=1265
人	%	人	%	人	%	人	%	人	%
36	3.4	35	3.3	52	4.4	36	3.2	41	3.9
526	49.8	475	44.2	579	49.1	552	48.3	535	50.9
24	2.3	24	2.2	17	1.4	24	2.1	25	2.4
23	2.2	12	1.1	22	1.9	16	1.5	15	1.3
35	3.3	43	4.0	30	2.5	44	3.9	42	4.0
454	43.0	528	49.2	521	44.2	514	45.0	439	41.7



問58 市議会情報を得る機会は十分あるか

	平成29年度	
	人	%
1 十分にあると思う	42	3.7
2 ある程度あると思う	432	38.1
3 あまりないと思う	482	42.5
4 全くないと思う	132	11.6
5 無回答	47	4.1
合計	1135	100.0

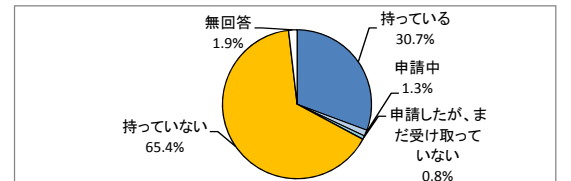
平成28年度	平成27年度	平成26年度	平成25年度	平成24年度	平成23年度	平成22年度	平成21年度	平成20年度	平成19年度
人	%	人	%	人	%	人	%	人	%
43	4.1	31	2.9	62	5.3	44	3.9	44	4.2
390	36.9	379	35.3	475	40.3	426	37.3	407	38.7
455	43.0	461	42.9	440	37.3	487	42.6	438	41.6
138	13.1	163	15.2	156	13.2	145	12.7	122	11.6
31	2.9	40	3.7	46	3.9	40	3.5	41	3.9
1057	100.0	1074	100.0	1179	100.0	1142	100.0	1052	100.0



7. マイナンバーカードについて

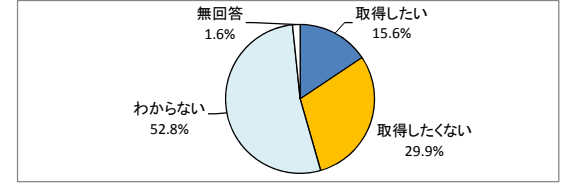
問59 マイナンバーカードを持っているか？

	平成29年度	
	人	%
1 持っている	348	30.7
2 申請中	15	1.3
3 申請したが、まだ受け取っていない	9	0.8
4 持っていない	742	65.4
5 無回答	21	1.9
合計	1135	100.0



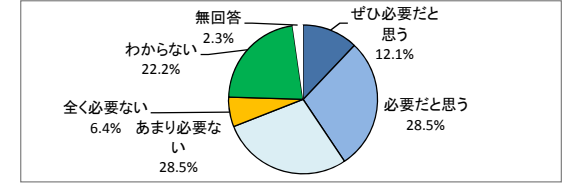
問60 (持っていない人に)今後、カードを取得したいか?

	平成29年度	
	人	%
1 取得したい	116	15.6
2 取得したくない	222	29.9
3 わからない	392	52.8
4 無回答	12	1.6
合計	742	100.0



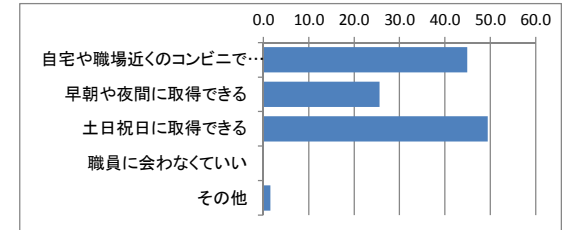
問61 コンビニ交付サービスは合志市にも必要か?

	平成29年度	
	人	%
1 ぜひ必要だと思う	137	12.1
2 必要だと思う	324	28.5
3 あまり必要ない	323	28.5
4 全く必要ない	73	6.4
5 わからない	252	22.2
6 無回答	26	2.3
合計	1135	100.0



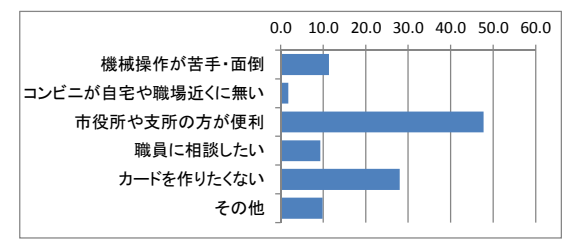
問62 (ぜひ必要・必要だと回答した人に)理由は?

	平成29年度	
	n=461	
	人	%
1 自宅や職場近くのコンビニで取れる	207	44.9
2 早朝や夜間に取得できる	118	25.6
3 土日祝日に取得できる	228	49.5
4 職員に会わなくていい	0	0.0
5 その他	7	1.5



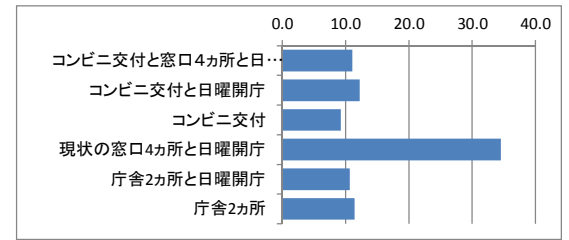
問63 (あまり必要ない・全く必要ないと回答した人に)理由は?

	平成29年度	
	n=396	
	人	%
1 機械操作が苦手・面倒	45	11.4
2 コンビニが自宅や職場近くに無い	7	1.8
3 市役所や支所の方が便利	189	47.7
4 職員に相談したい	37	9.3
5 カードを作りたくない	111	28.0
6 その他	39	9.8



問64 窓口の開け方の希望

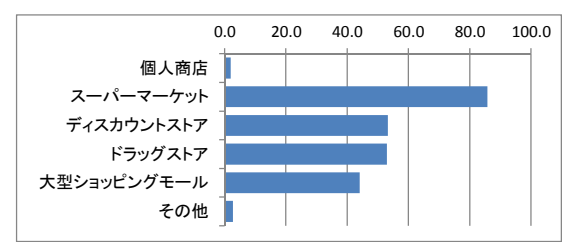
	平成29年度	
	n=1135	
	人	%
1 財政負担がかかっても、コンビニ交付と窓口4カ所と日曜開庁を実施	126	11.1
2 支所2カ所を縮小・削減して、その分の財源でコンビニ交付と日曜開庁を実施	139	12.2
3 支所2カ所と日曜開庁を縮小・削減して、その分の財源でコンビニ交付を実施	105	9.3
4 財政負担増になるなら、コンビニ交付はせずに現状の窓口4カ所と日曜開庁を実施	392	34.5
5 財政負担を減らすため、コンビニ交付はせずに支所2カ所も縮小・削減して、庁舎2カ所と日曜開庁を実施	121	10.7
6 財政負担を更に減らすため、コンビニ交付はせず、支所2カ所と日曜開庁を縮小・削減して、庁舎2カ所を実施	130	11.5



8. 買物事情について

問65 普段の食料品、日用品の主な買い物先

	平成29年度	
	n=1135	
	人	%
1 個人商店	23	2.0
2 スーパーマーケット	973	85.7
3 ディスカウントストア	605	53.3
4 ドラッグストア	601	53.0
5 大型ショッピングモール	500	44.1
6 その他	31	2.7

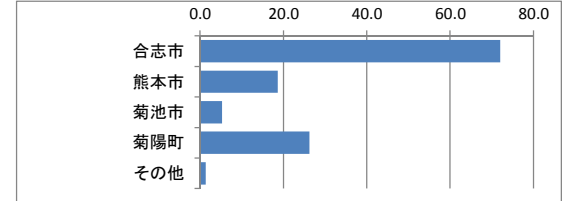


	平成26年度	
	n=1179	
	人	%
個人商店	34	2.9
スーパーマーケット	1014	86.0
ディスカウントストア	702	59.5
ドラッグストア	703	59.6
大型ショッピングモール	599	50.8
その他	7	0.6
百貨店	49	4.2
コンビニエンスストア	183	15.5
農協直売所(Aコープ、きくらのまんま)	134	11.4
生協などの宅配サービス	106	9.0
インターネットショッピング・お取り寄せ	25	2.1

問65 買い物先の主な市町村

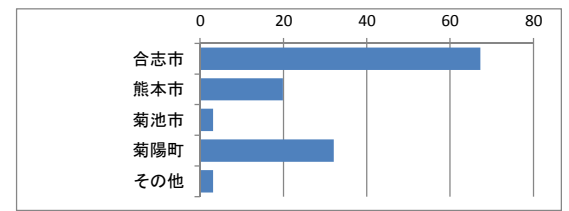
<スーパーマーケット>

	平成29年度	
	n=973	
	人	%
1 合志市	701	72.0
2 熊本市	181	18.6
3 菊池市	51	5.2
4 菊陽町	255	26.2
5 その他	13	1.3



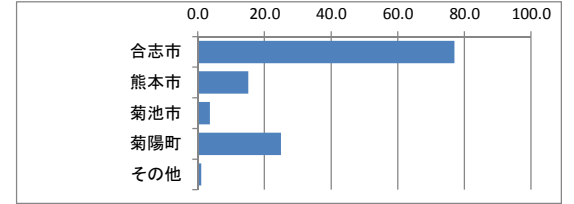
<ディスカウントストア>

	平成29年度	
	n=605	
	人	%
1 合志市	407	67.3
2 熊本市	120	19.8
3 菊池市	19	3.1
4 菊陽町	194	32.1
5 その他	19	3.1



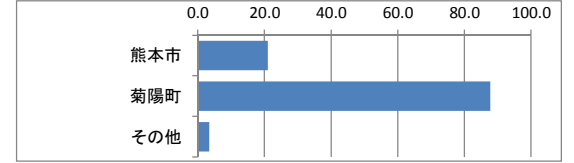
<ドラッグストア>

	平成29年度	
	n=601	
	人	%
1 合志市	463	77.0
2 熊本市	91	15.1
3 菊池市	22	3.7
4 菊陽町	150	25.0
5 その他	6	1.0



<大型ショッピングモール>

	平成29年度	
	n=500	
	人	%
1 熊本市	105	21.0
2 菊陽町	439	87.8
3 その他	17	3.4

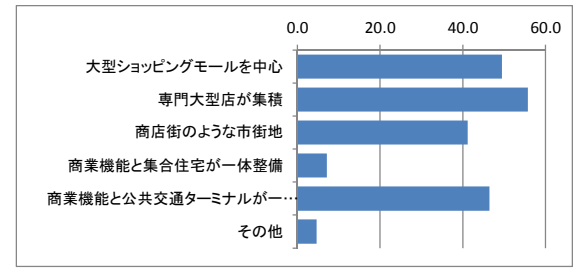


	平成26年度							
	SP		DS		ドラッグ		大型SC	
	n=1014	n=702	n=703	n=599	人	%	人	%
合志市	702	69.2	468	66.7	506	72.0	81	13.5
熊本市	186	18.3	137	19.5	77	11.0	81	13.5
菊池市	60	5.9	22	3.1	31	4.4		
菊陽町	268	26.4	195	27.8	168	23.9	531	88.6
大津町	8	0.8	4	0.6	2	0.3		
その他	14	1.4	11	1.6	6	0.9	15	2.5

問66 望ましい合志市内の新たな中心市街地

	平成29年度	
	n=1135	
	人	%
1 大型ショッピングモールを中心とした市街地	561	49.4
2 専門大型店(洋服、家電、DIY、食品スーパーなど)が集積した市街地	632	55.7
3 様々な種類の商店・飲食店が集積した商店街のような市街地	467	41.1
4 商業機能と集合住宅(マンションなど)が一体整備した市街地	81	7.1
5 商業機能と公共交通ターミナルが一体整備した市街地	527	46.4
6 その他	53	4.7

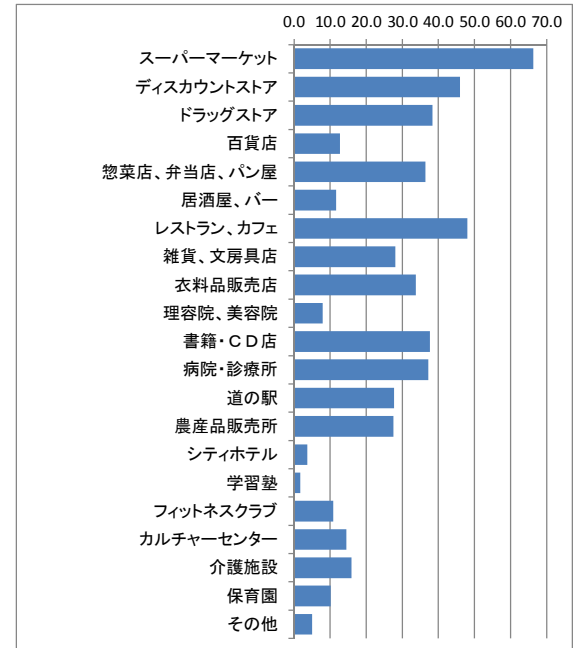
	平成26年度	
	n=1179	
	人	%
1	543	46.1
2	613	52.0
3	456	38.7
4	104	8.8
5	567	48.1
6	76	6.4



問67 新たな中心市街地に望む施設

	平成29年度	
	n=1135	
	人	%
1 スーパーマーケット	753	66.3
2 ディスカウントストア	522	46.0
3 ドラッグストア	435	38.3
4 百貨店	144	12.7
(日用品販売店)		-
(生鮮品販売店)		-
5 惣菜店、弁当店、パン屋	413	36.4
6 居酒屋、バー	132	11.6
7 レストラン、カフェ	545	48.0
8 雑貨、文房具店	319	28.1
9 衣料品販売店	383	33.7
10 理容院、美容院	90	7.9
11 書籍・CD店	427	37.6
12 病院・診療所	422	37.2
13 道の駅	315	27.8
14 農産品販売所	313	27.6
15 シティホテル	42	3.7
16 学習塾	20	1.8
17 フィットネスクラブ	123	10.8
18 カルチャーセンター	165	14.5
19 介護施設	181	15.9
20 保育園	115	10.1
21 その他	57	5.0

	平成26年度	
	n=1179	
	人	%
1	704	59.7
2	480	40.7
3	399	33.8
4	117	9.9
(日用品販売店)	261	22.1
(生鮮品販売店)	470	39.9
5	328	27.8
6	118	10.0
7	469	39.8
8	228	19.3
9	316	26.8
10	64	5.4
11	418	35.5
12	405	34.4
13	274	23.2
14	274	23.2
15	37	3.1
16	30	2.5
17	100	8.5
18	131	11.1
19	179	15.2
20	126	10.7
21	62	5.3



9. 重視する施策等

問68 最も重視する施策

	平成29年度	
	人	%
	1 市民参画によるまちづくりの推進	175
2 行政改革の推進	71	6.3
3 財政の健全化	372	32.8
4 子育て支援の充実	433	38.1
5 健康づくりの推進	236	20.8
6 社会福祉の推進	275	24.2
7 高齢者の自立と支援体制の充実	351	30.9
8 障がい者(児)の自立と社会参加の促進	86	7.6
9 義務教育の充実	223.0	19.6
10 生涯学習の推進	143	12.6
11 生涯スポーツの推進	135	11.9
12 人権が尊重される社会づくり	114	10.0
13 歴史・伝統・文化を活かした郷土愛の醸成	60	5.3
14 危機管理対策の推進	150	13.2
15 防災対策の推進	303	26.7
16 交通安全対策の推進	183	16.1
17 防犯対策の推進	294	25.9
18 住環境の充実	157	13.8
19 水環境の保全	80	7.0
20 水の安定供給と排水の浄化	113	10.0
21 廃棄物の抑制とリサイクルの推進	60	5.3
22 地球温暖化防止対策の推進	57	5.0
23 計画的な土地利用の推進	125	11.0
24 計画的な道路の整備	329	29.0
25 公共交通の充実	363	32.0
26 農業の振興	123	10.8
27 商工業の振興	64	5.6
28 企業誘致の促進と働く場の確保	288	25.4

