

幼児教室
「親子のていじ」
参加者募集

親子でリズムあそびや歌、工作、紙芝居、四季の散策など楽しむことを通じて、参加者の相互交流・子育てを支援します。

●開催日

毎週木曜日(春・夏・冬休み中を除く)
午前10時30分～

●対象者

就学前の幼児とその保護者

●参加費 無料

●申し込み期限

4月11日(火)

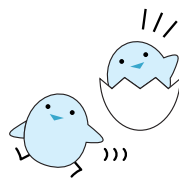
●申し込み・問い合わせ先

東児童館(旧合志町児童館)
☎(248)5203

「すくすくクラブ」
「ぴよぴよサークル」
参加してみませんか?

泉ヶ丘市民センター児童館(旧合志町南部児童館)では、

就学前の幼児とその保護者を対象に、子育ての支援をしています。



すくすくクラブ

開催日 毎週火曜日
午前10時30分～

対象者 2歳～就学前の幼児とその保護者
定員 50組

ぴよぴよサークル

開催日 毎週金曜日
午前10時30分～

対象者 2歳未満の乳幼児とその保護者
定員 50組

●参加費 無料

●申し込み期間

3月22日(水)～

午前10時～午後4時

●申し込み・問い合わせ先

泉ヶ丘市民センター児童館
☎(248)3453

合志市営住宅
「サン・ヒマワリ
あいおい」

入居者募集

所在地	合生4188-1
募集住宅戸数	2戸(1階・2階)
面積	3LDK
構造	鉄筋コンクリート造 3階建
設備	プロパンガス
学区	西合志第一小・西合志中
交通	辻久保バス停前
月額入居者負担額および敷金など	負担額 50,000円～68,000円/月 (入居者全員の所得の合計による) 駐車場料 1,000円/月(1台のみ) 敷金 204,000円

●申し込み期限

4月7日(金) 午後5時まで
(土・日・祭日は除く)

●抽選日時・場所

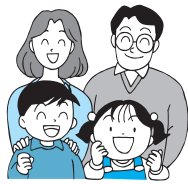
4月10日(月) 午後7時
西合志庁舎2階中会議室

●入居予定日

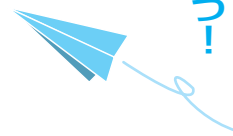
5月1日(月)
※入居条件あり

●申し込み・問い合わせ先

都市計画課 ☎242-1104
(西合志庁舎)



夢を大空に
みんなで
紙飛行機を
飛ばそう!



春休みに、ペーパークラフトの紙飛行機を作ってみませんか。

大空・宇宙に興味を持ってもらうことを目的にイベントを開催します。

●とき 3月26日(日) 午前10時～正午

●ところ 西合志図書館天文台

●対象 合志市の小学生
(低学年は、保護者同伴)

●人数 20人(先着順)

●参加費 無料(材料もいりません)

●申し込み開始 3月17日(金)

●申し込み・問い合わせ先
西合志図書館 ☎242-5555

我が家の
エコファミリーレポート
大募集!



我が家で毎日ちよつとずつやっていること、楽しく取り組んでいること、全国のみなさんにオススメしたい素敵なエコライフを大募集。我が家の取り組みをぜひレポートしてください。

団体、企業のエコライフの取り組みも募集しています。

●募集要項

ファミリーレポート

・小・中学生部門

・一般部門

・団体・企業レポート

・団体部門

・企業部門

●締切 3月31日(金)
(当日消印有効)

●申し込み・問い合わせ先

わが家の環境大臣全国事務局
☎03(5114)1251

ホームページ

<http://www.eco-family.jp>