

女性みこし参加者募集

須屋に伝わる伝統行事、「須屋小屋地蔵祭り」でみこしをかっいでみませんか。

●とき 8月23日(水)
午後6時から1時間程度

●ところ 堀川区沿線

●募集人員 20人

●参加料 無料

●衣装は、貸し出します。

●参加条件 18〜30歳前後の健康でお祭り好きな女性

●問い合わせ・申し込み先 居酒屋いっき
☎(343)0710

※水曜日を除く、午後2時以降



介護保険・老人保健・福祉に関する人へ
〈介護保険事業計画等〉
策定委員 公募

市では介護保険事業計画の見直しや、事業の進行管理を行う「介護保険事業計画等策定委員会委員」の選任を行っています。

今回、住民の皆さんのご意見を幅広く知るため、委員を公募します。

●募集人員 4人

●応募資格

- ・市内在住者(市民税・介護保険料などの滞納がないこと)
- ・年4回の委員会(平日開催)に、出席できる人

●応募方法

所定の応募用紙(市役所須屋支所、泉ヶ丘支所に有り)で応募ください

●応募締切 7月28日(金) 午後5時

●委員の選任

- (1) 選任結果は、応募者全員に文書で通知
- (2) 任期は、選任の日から平成21年3月31日まで
- (3) 委員会は8月中旬に発足予定

地上デジタルテレビ放送への完全移行

地上デジタルテレビ放送は、2003年12月1日から一部で開始され、2006年末までには、全ての都道府県所在地にて開始されることとなっています。現行の地上アナログテレビ放送は、**2011年7月24日までに終了**します。

地上デジタルテレビ放送を視聴するには、①地上デジタル放送対応のテレビに買い換える②地上デジタルチューナーを買い足す③地上デジタル放送対応済みのケーブルテレビで視聴する、各方法があります。

●問い合わせ先

- ・受信相談
総務省地上デジタルテレビジョン放送受信相談センター
☎0570-07-0101
- ・視聴エリア
(社)地上デジタル放送推進協会
ホームページ <http://www.d-pa.org>



(4) 当委員会の委員は、「地域包括支援センター運営協議会」および「地域密着型サービス運営委員会」の委員も兼務

●申し込み・問い合わせ先
〒861-1119
御代志1661-1
合志市役所(西合志庁舎)
高齢者支援課
介護保険係
☎(242)1109

しょうがいを持つお子さんのお母さんへ
合志市障害者親の会『虹の会』

しょうがいを持つお子さん(0歳〜成人)を育てているお母さん! 子どもたちの発達を、多くの仲間とともに支えていきましょう。

『虹の会』は皆さんとのハートフルなリンクを待っています。

●問い合わせ先

『虹の会』代表 西村
☎(248)4139
市社会福祉協議会
☎(248)2625

身体障害者会員募集

わたしたちは、身体障害者という共通の立場で、福祉に関する情報交換・学習会などの活動を通し、仲間づくりをしています。あなたも参加してみませんか。

●問い合わせ先

市身体障害者福祉協議会
花田美義
☎090(2517)9322
木永健一
☎090(2712)0255
宮川孝彦
☎090(8832)2816

有機質肥料促進事業補助金の額が変わりました。

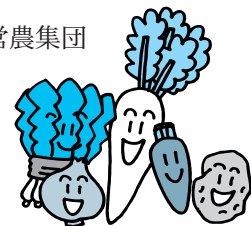
これまで、有機質肥料の購入に要した経費の2分の1以下で予算の範囲内(上限10万円)で補助しておりましたが、合併に伴い(2月27日購入分から)次のとおりとなります。

- (1)市内で購入した場合
購入に要した経費の2分の1以内(10円未満切り捨て)
- (2)市外で購入した場合
購入に要した経費の3分の1以内(10円未満切り捨て)

なお、1月〜合併までの購入については従来どおりです。

●対象者 市内在住の農家および営農集団

●問い合わせ先
農政課
農産係(合志庁舎)
☎248-1445



金婚夫婦表彰
〔昭和31年に結婚されたご夫婦へ〕

熊本日日新聞社は、結婚50年を迎えたご夫婦を金婚表彰します。

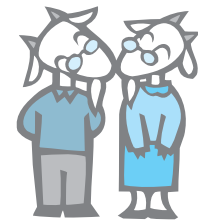
表彰を受けるには、必ず事前に届け出が必要です。6月中旬、各区長を経由し、該当者の名簿依頼をします。また、7月14日(金)まで、高齢者支援課(西合志庁舎)でも受け付けますので、万が一、回覧が届かない場合は、高齢者支援課までお知らせください。

●対象 昭和31年1月1日〜昭和31年12月31日に結婚した夫婦

●受付期限 7月14日(金)

※回覧時の調査票に記入した場合、連絡は不要です。

●問い合わせ先 高齢者支援課
(西合志庁舎)
☎(242)1109



発酵汚泥肥料を無料配布

クリーンセンター花房では、家庭から収集されたし尿、浄化槽汚泥を、約1カ月半の発酵処理を行い肥料として生まれ変わらせています。この肥料「はなぶさ育ち」を無料配布します。

●肥料の種類 汚泥発酵肥料(15kg袋入り)

●配布場所 クリーンセンター花房

●問い合わせ先 クリーンセンター花房
☎0968(24)0065

ご存じですか! 自動車事故被害者 援護制度



〈介護料の支給〉

●対象者 自動車事故により頭部や脊椎などを損傷し、重度の後遺障害を持つため介護が必要な人

●支給金額(月額) 常時介護 58,570円
随時介護 136,880円

●支給期間 随時介護 29,290円
54,000円

●申請受付日の属する月から支給事由がなくなった日の属する月まで。

●育成資金の貸付け

●対象者 自動車事故により死亡または重度の後遺障害が残った人の子どもで0歳から中学生まで

●貸付金額 一時金 155,000円(初回のみ)
月額 20,000円
入学支度金 44,000円(希望者)

●貸付期間 中学校を卒業する月まで
利子 無利子

●返還方法 貸付期間終了後、20年以内の均等払い。高校・大学進学などは返還猶予(有)

●問い合わせ先 自動車事故対策機構
☎(322)5229

ホンダ夏まつり開催

今年も、キャラクターショーやものまねショー(ツーン青木)などイベント盛りだくさん。最後は盛大に花火もあります。

●とき 8月6日(日)
午後4時〜9時45分

●ところ 本田技研工業(株)HSR九州内総合グラウンド
※無料送迎バスが運行します。マルキョウ(合志店)⇄くらし館(マイショップ)並台時刻表は停留所のポスターでご確認ください。

●問い合わせ先 本田技研工業(株)緑陽会
☎(293)1352