

後期高齢者医療制度

平成20年4月1日から、75歳(一定の障害がある人は65歳)以上の人は、新たに独立した医療保険制度となる「後期高齢者医療制度」で医療を受けることとなります。

新しい制度は、県内のすべての市町村が加入する「広域連合」が賦課や医療給付を行ない、市町村は保険料の徴収と申請や届出の受付、被保険者証(保険証)の引渡しなどの窓口業務を行ないます。

制度の内容

○病院等の自己負担は?

老人保健で医療を受けるときと同じです。一般の人は1割負担、現役並み所得のある人は3割負担となります。

○受けられる給付はどうなるの?

老人保健で受けているものと同様の給付が受けられます。

○保険料の負担はどうなる?

保険料は熊本県内で統一されます。原則として年額18万円以上の年金を受けている人は、「年金」から差し引かれることとなります。それ以外の人は、市町村に納めます。また、今まで保険料を負担していなかった社会保险等の被扶養者の人も保険料を負担することとなります。

○現在加入している保険制度はどうなる?

75歳(一定の障害のある人は65歳)以上の人は、すべての人が現在加入している保険制度から、新しい後期高齢者医療制度の被保険者へ移ることとなります。

保険料

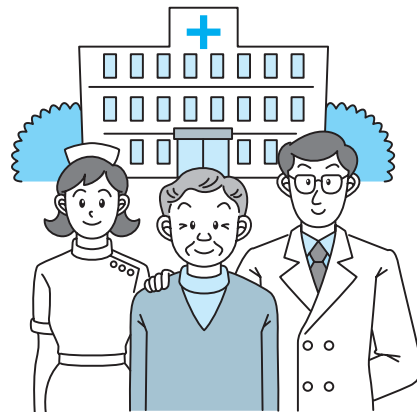
後期高齢者の医療にかかる費用のうち、医療機関で支払う窓口負担を除いた分の約1割を被保険者の皆さんから保険料として納めていただきます。

保険料は、被保険者全員が頭割りで負担する「均等割額」と被保険者の所得に応じて負担する「所得割額」の合計となり、賦課限度額が設けられます。保険料の割合は、均等割額5割、所得割額5割となります。

所得の低い人は、世帯の所得水準に応じて保険料が軽減されます。

問い合わせ先

健康づくり推進課国保年金係(西合志庁舎)
☎242-1183



市民 KOSHI CITY のひろば

宝くじ助成事業で ワイレス放送システムを整備

コミュニティの健全な発展を図ることを目的としたコミュニティ助成事業により、^{しゅう}城区と^{わぶ}上生区にワイレス放送システムが整備されました。

このコミュニティ助成事業は、宝くじ普及広報事業費を財源として財団法人自治総合センターが助成を行うもので、今後の城区・上生区の活性化が期待されます。



整備されたワイレス放送システム

飲酒運転根絶 アルコールチェッカー贈呈

1月10日、交通事故撲滅を目的として活動している大津地区安全運転管理者等協議会合志市支部連合会(会長 鈴木 憲治さん)が、酒気帯び運転防止のため、市内10の小中学校教職員にアルコールチェッカーを贈呈しました。



飲酒運転ゼツタイダメ!

本に親しむ ふれあい読書講座

1月17日、ヴィーブルで平成18年度第1回「ふれあい読書講座」が開かれました。

新聞書評などで活躍中の星永文夫先生(県文化協会理事)が宮本輝著『泥の河』を解説。同講座は平成8年度から合志図書館で開催されている文学講座です。

定評ある星永先生の話を楽しみに、毎回参加する受講者も多く、この日も29人の参加者が感動の時間を過ごしました。



星永先生のお話しは感動モノ

第61回熊本県 千唐流空手道選手権大会

とき 1月21日 ところ 上天草市

<組手の部> (男子)

○中学2・3年
優勝 高橋 祐貴
(西合志南中3年)

(女子)

○小学1・2年
3位 坂本 涼
(西合志南小1年)
3位 迫 美優
(西合志東小2年)

<形の部> (男子)

○中学2・3年
優勝 高橋 祐貴
(西合志南中3年)

3位 石坂 僚嗣
(西合志南中2年)

○中学1年
優勝 平 一星
(西合志南中1年)

○小学5・6年
優勝 坂本 直樹
(西合志南小5年)
準優勝 坂本 一貴
(西合志南小6年)
3位 高橋 仁
(西合志南小5年)

(女子)

○小学1・2年
優勝 迫 美優
(西合志東小2年)
準優勝 坂本 涼
(西合志南小1年)



がんばりました!