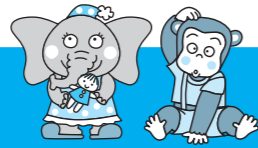


# 平成21年度 認可保育園入園 ご案内



問い合わせ先 子育て支援課(西合志庁舎) ☎242-1159

申込用紙配布  
11月4日(火)から  
受付期間  
平成20年  
11月17日(月)～  
12月16日(火)

## 平成21年4月から入園を希望する人は

### ●申し込み先

申込書は、市役所子育て支援課(西合志庁舎)、市民課市民窓口(合志庁舎)、各支所に用意してありますのでいずれかでお申し込みください。

### ●面接

申し込み受付後、家族の状況などについてお尋ねします。日時・場所については、後日通知します。(1月下旬ごろを予定しています)

### ●面接時に必要な書類

- 平成20年分源泉徴収票(所得税・市民税確定申告をする人は、申告後写しを提出)
- 平成20年1月1日以降に本市に転入した人は、前住所地の市町村長が発行する平成20年度市町村民税課税証明書
- 保護者または家庭の状況を明らかにする書類(就労証明書、内職証明書、自営業従事確認書、農業従事確認書など)  
※以上の書類は、面接時に提出してください。書類の不備により家庭状況が把握できない場合は、入園できないことがあります。

## 平成21年度途中に育児休業明けが決まっている人は(5月以降の入園希望者)

平成21年度中に育児休業明けの職場復帰が決定している人で入園申込予定がある人(職場から育児休業中である証明が提出できる人)はなるべく今

回の期間中に申し込みを行ってください。保育園が不足する状況にあるため、年度途中で申し込んだ場合は入園できないことがあります。

## 保育園に入園できるのは



保育園へ入園できる基準は次に掲げるような場合で、かつ両親以外の同居している親族などが児童を保育できない場合に限られます。

- 家庭外労働(親が、外で仕事をしている)
- 家庭内労働(親が、家庭で児童と離れて日常の家事以外の仕事をしている)
- 親のいない家庭(死亡、行方不明、拘禁などの理由により親がいない家庭)
- 母親の出産など(親が出産の前後、病気、負傷、心身に障がいがある)
- 病人の看護など(その児童の家庭に長期にわたる病人や、心身に障がいのある人がいるため、親がいつもその看護にあたっている)
- 家屋の災害(火災、風水害、地震などの災害で、家屋を失ったり破損したりした場合、その復旧の間)
- その他(前述の①～⑥に類する状態であると市長が認める場合)

## 認可保育園一覧

保育所名	住所	電話番号	保育所名	住所	電話番号
竹迫みのり保育園	竹迫1793	248-1944	六華保育園	野々島5095-2	242-0896
合志中部保育園	豊岡311-1	248-0080	愛泉保育園	合生3937	242-0789
南部保育園	豊岡2221-2	248-1463	西合志中央保育園	御代志1619-3	242-0055
米保育園	米2355-4	248-3379	かすみ保育園	御代志2068-1	242-0458
小羊保育園	幾久富1866-858	248-3357	西合志東保育園	須屋1483-5	242-3722
すずかけ台保育園	豊岡2000-699	248-4532	白百合保育園	須屋147-1	348-0169
西合志南保育園	須屋1085-3	344-6489	さくらんぼ保育園	御代志713-13	242-5739

※現在入園している保育園と違う保育園に入園希望の場合は、受付期間中に新たに申し込みをしてください。

※平成21年5月以降に入園を希望する人は、入園希望月の前月12日までに申し込みをしてください。ただし、年度途中で入園希望の場合、定員超過のため入園できない場合があります。

# どう違うの? 保育園と幼稚園



## 平成21年度幼稚園入園申込情報

問い合わせ先 子育て支援課(西合志庁舎) ☎242-1159

4月入園申込の時期になりました。幼稚園に入園できる年齢の保護者は幼稚園か保育園のどちらに入園させようか迷う時期ではないでしょうか。そこで、幼稚園と保育園の違いと幼稚園の入園申し込みについてご案内します。

## 幼稚園

幼稚園は学校教育法に基づく教育を行なうことを主目的とした施設で満3歳からの入園となり、保護者が仕事をしているいないを問わず入園することができます。

保育時間は基本的に午前10時から午後2時までとなっていますが、現在は夕方まで預かり保育を実施している園が多くなっています。

合志市には公立の幼稚園がなく、私立のみとなっていますので、申し込みは直接各園で行なうこととなります。

園によって一律の保育料がかかりますが、市が所得に応じた就園奨励の助成を幼稚園を通じて行なっています(合志市私立幼稚園就園奨励費補助金交付要綱)。

## 保育園(認可保育園)

保育園は、次頁の「認可保育園入園ご案内」の中で、「保育園へ入園できるのは」に記載のあるとおり、両親や家族が仕事をしているなどの保育できない理由が必要です。

児童福祉法に基づき設置され、規定された設備や面積を備えて認可を受け、保育を行なうことを主目的とした福祉施設で、0歳児(産休明け)から就学前までの子どもを保育することができます。

合志市には公立の認可保育園がなく、私立のみとなっていますが、保護者から所得に応じた保育料をいただき、市の税金(税金の割合は約70%)で園に運営費を支払っています。このため、入園の審査は市で厳正に行なうこととなります。

## 合志市内の私立幼稚園入園情報

幼稚園名	住所	電話番号	申込用紙配布日	受付日	定員
杉並台幼稚園	幾久富1656-485	248-4555	9/8～	11/1～	265人
リズム幼稚園	須屋2070-13	344-0328	9/8～	11/1～	200人
六華幼稚園	野々島5099-2	242-1272	9/8～	11/1～	90人

## 合志市近隣の私立幼稚園入園情報

幼稚園名	住所	電話番号	申込用紙配布日	受付日	定員
美鈴幼稚園	菊陽町津久礼3600-82	338-6158	9/8～	11/1～	280人
尚綱短期大学附属幼稚園	熊本市榆木6-5-1	338-6771	9/9～	11/1～	260人
武蔵ヶ丘幼稚園	熊本市武蔵ヶ丘5-9-16	339-0452	9/8～	11/1～	280人
城北幼稚園	熊本市清水新地2-8-2	344-8150	9/8～	11/1～	340人
第二幼稚園	熊本市清水東町10-45	344-8006	9/8～	11/1～	240人
ルーテル学院幼稚園	熊本市黒髪3-12-16	343-3968	9/10～	11/1～	150人

※情報内容は市が電話等で幼稚園へ直接問い合わせた情報ですが、変更になる場合があります。最新の情報は、各自直接幼稚園へ電話等で確認をお願いします。

※県内にはほかにも多くの幼稚園がありますが、合志市在住の幼児が10人以上通園する幼稚園を参考までに掲載しています。

