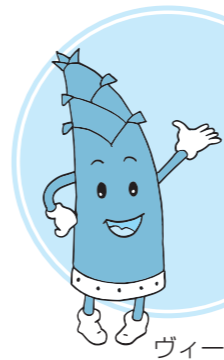


月末休館日
 ヴィーブルトレーニングルーム・
 合志歴史資料館・合志図書館
3月31日(水)



**ヴィーブル
 &
 コミュニティ
 情報**

ヴィーブルくん

生涯学習主催事業「家庭菜園教室・園芸教室」開講予定!

受講を希望する人は、下記の方法でお申し込みください。

＜家庭菜園教室＞

- **内容** 季節野菜の植え付けから、栽培・収穫までを年間通して行ないます。
- **講師** 衛藤 義廣 さん
- **開講日** 4月9日(金) 午前10時～正午
 ※開講日以降は、毎週金曜日の午前9時～11時(平成23年3月まで開催)
- **ところ** 合志市学習農園(ヴィーブル東側)
- **受講料** 2,000円
- **材料代** 年間で3,000円程度
- **募集人数** 25人程度

＜園芸教室＞

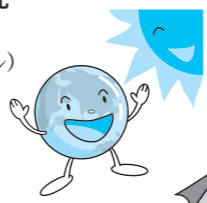
- **内容** 草花の育て方(土作り、水やり、肥料)などガーデニングの基礎を楽しく学びます。
- **講師** 平山 高信 さん
- **開講日** 4月6日(火) 午前10時～正午
 ※開講日以降は毎月第1・3火曜日(全14回)
- **ところ** ふれあい緑地(ヴィーブル東側)
- **受講料** 1,000円
- **材料代** 全回で3,000円程度
- **募集人数** 20人程度

- **申込期限** 3月29日(月)
- **申込方法** 窓口または電話でお申し込みください。
- **申し込み・問い合わせ先** 生涯学習課 生涯学習班(ヴィーブル) ☎248-5555
 ※申し込みが定員を超えた場合は、抽選で決定します。結果については、ハガキでお知らせします。

**合志市市民大学3月講座
 『自然エネルギーの活用
 ～太陽光発電を中心に～』**

第6回目は、自然エネルギーとして、注目を集める太陽光発電について学びます。
 購入補助や余剰電力の買上制度により、個人住宅などでも導入が進む太陽光発電ですが、最近ではさまざまなトラブルなども聞かれるようです。
 今回は、発電の仕組みや種類など基本的なことから、課題・問題点、これからの展望までをわかりやすく学びます。
 ※今回の講座のみ受講することもできます。

- **と き** 3月25日(木) 午後7時20分～(午後8時50分終了予定)
 ※講座終了後、閉講式を行ないます。(10分程度)
- **ところ** ヴィーブル 2階 研修室
- **講師** 崇城大学 情報学部 教授 逸見 次郎 さん
- **受講料** 200円(この講座のみを受ける人)
- **申し込み・問い合わせ先** 生涯学習課 生涯学習班(ヴィーブル) ☎248-5555 FAX 248-5450



**子ども歴史・科学体験教室
 「ちょんかけごま」に挑戦!**

- **と き** 3月27日(土) 午前10時～正午
- **ところ** ヴィーブル 2階 研修室
- **対象** 市内小学1～6年生
 ※小学1～3年生までは保護者同伴
- **申込期限** 3月25日(木) 午後5時まで
- **申込方法** 電話か、ヴィーブル・御代志市民センターにある申込用紙にご記入の上、提出かFAXください。
- **参加費** 無料
- **申し込み・問い合わせ先** 生涯学習課 生涯学習班(ヴィーブル) ☎248-5555 FAX 248-5450

平成21年度コミュニティ学習発表会

市内コミュニティ講座の発表会を次のとおり開催します。一年間の学習の成果をぜひご覧ください。

- 3月7日(日) 中央コミュニティ学習発表会**
 ・ところ 御代志市民センター ・開会 午前9時30分
- 3月14日(日) 須屋市民センター妙泉寺体育館学習発表会**
 ・ところ 須屋市民センター ・開会 午後1時
- 黒石市民センター学習発表会**
 ・ところ 黒石市民センター ・開会 午前9時30分
- 野々島公民館学習発表会**
 ・ところ 野々島公民館 ・開会 午後1時
- **問い合わせ先** 生涯学習課 生涯学習班(御代志市民センター) ☎242-1190

インターネットフォーラム

お知らせ

市ホームページに子育てサイトを公開しました

2月26日、市ホームページをリニューアルし、子育てに関する情報を一カ所にまとめた「合志市子育てサイト」を公開しました。子育てを応援する市のサイトです。どうぞご覧ください。
 アドレス
<http://kosodate.city.koshi.lg.jp/>

●問い合わせ先

市長公室 情報広報班
 (合志庁舎)
 ☎(248)1977

上下水道料金の納入は口座振替が便利です

上下水道料金の支払方法は、

納入通知書(納付書)により市役所・金融機関の窓口、あるいはコンビニエンスストアのレジで支払う方法と、口座振替の二通りがあります。現在約8割以上の人が口座振替を利用していただきます。口座振替は支払場所まで出向いたり、窓口で待ったりする必要がありませんので大変便利です。

振替は、菊池地域農業協同組合、肥後銀行、熊本ファミリー銀行、熊本第一信用金庫、熊本信用金庫、熊本中央信用金庫、熊本県信用組合、ゆうちょ銀行の口座がご利用できます。

●申し込み・問い合わせ先

上下水道課 庶務料金班
 (合志庁舎)
 ☎(248)1232



がん検診の申し込みはお早め!

平成22年度がん検診申込み票を、30歳以上の人がいる世帯を対象に郵送しています。検診受診希望者はお早めに市役所合志庁舎、西合志庁舎、各支所に提出してください。申込み票が届いていない人には、各庁舎・各支所に申込み票を準備しています。

●問い合わせ先

健康づくり推進課
 健康推進班(西合志庁舎)
 ☎(242)1183

障がい者スポーツ大会

第9回熊本県障がい者スポーツ大会が開催されます。
 ● **と き** 5月16日(日)
 ● **と き** 陸上
 熊本市水前寺競技場
 アーチエリー

**熊本市民総合運動公園
 アーチエリー場
 卓球(STT含む)**

熊本県身体障がい者福祉センター体育館
 フライングディスク
 熊本県民総合運動公園
 A多目的グラウンド
 ボウリング
 マスターズボウル熊本
 ポウリング

② 5月30日(日)

●参加選手資格

県内に住所を有する人または県内の施設、学校などに在籍している人
 ・年齢13歳以上(平成22年4月1日現在)
 ・身体障がいのある者
 ・身体障害者手帳所持者
 ・知的障がいのある者
 ・療育手帳所持者または取得の対象に準ずる障がいのある人

●参加申込書の提出期限

3月17日(水)

●申し込み・問い合わせ先

福祉課 障がい福祉班
 (西合志庁舎)
 ☎(242)1149

耐震対策講演会

県では「あなたの家は大丈夫?」阪神・淡路大震災に学ぶ住宅の耐震対策」と題して、講演会を実施します。参加費は無料です。

●と き

3月20日(土)
 午後1時30分～5時
 (受付開始は午後1時)

●と き

熊本市総合保健福祉センター(ウエルパルクまもと)1階大会議室

●内容

①阪神・淡路大震災の体験談
 ②住宅の耐震診断について

●問い合わせ先

熊本県土木部建築課
 建築物安全推進室
 ☎(333)2535