



## 市が契約した医療機関以外で受ける場合

- ①必ず事前に「合志市新型インフルエンザ予防接種予診票」を健康づくり推進課(西合志庁舎)、総合窓口(合志庁舎)、泉ヶ丘支所、須屋支所で受け取ってください。  
また、接種費用は立替払いになります。接種後の払戻し手続きについては予診票受け取りの際に説明します。

- ＜持参する物＞ ●印かん  
●2回目の接種の場合は、1回目の新型インフルエンザ予防接種済証  
または、接種が記載してある母子健康手帳

- ②予防接種終了後に払戻し手続きを行なってください。  
※請求できる期間は、接種した日の属する月の翌月から起算して6月以内です。

## 日本脳炎予防接種についてのお知らせ

平成22年8月27日付け厚生労働省の通知により、乾燥細胞培養日本脳炎ワクチン(新ワクチン)での日本脳炎第2期(9歳以上13歳未満のお子さん)の接種が開始されました。

また、接種の積極的勧奨の差し控え※により、第1期(3歳以上7歳6ヵ月未満)の3回接種が未完了のおさんは、第2期の対象年齢で定期接種として第1期不足分を接種できるようになりました。

接種を希望する人は、事前に医療機関に予約をして接種してください。

※平成17年5月30日付けで、厚生労働省よりマウス脳による製法の日本脳炎ワクチン接種と急性散在性脳脊髄炎との因果関係が否定できない症例があったことを受け、日本脳炎ワクチン接種の積極的勧奨を差し控える内容の勧告が出されました。



### ●母子健康手帳の交付

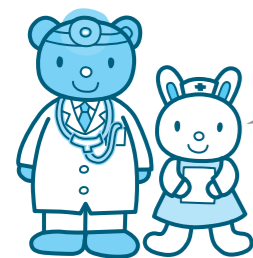
保健師が、妊婦さんの体調などを聞きながら母子健康手帳の使い方や妊婦健康診査について説明を行います。

とき 平日の午前8時30分～午後5時  
ところ 健康づくり推進課(西合志庁舎)  
※健康育児相談でも交付しています。日時などは35ページのお知らせカレンダー、健康づくり事業計画表をご覧ください。

持参する物 印かん、医療機関から発行された妊娠届出書

### ●熊本県小児救急電話相談事業

相談時間  
毎日・夜間  
午後7時から午前0時  
☎#8000  
(ただし、ダイヤル回線・IP電話・光電話からは☎364-9999)



## 平成22年度新型インフルエンザワクチンの予防接種を開始します

国は新型インフルエンザについて、WHO(世界保健機関)が若年者を含め重症化する可能性を警告していることや、ワクチン接種を強く推奨していることを踏まえ、すべての国民に新型インフルエンザワクチン接種を引き続き実施としています。

このことをうけて、本市では下記のとおり新型インフルエンザ予防接種を実施します。

### ●対象者

全市民 (優先接種対象者の定めはありません)  
※1歳未満のお子さんへの接種は十分な免疫をつけることが困難であると考えられますが、有益性とリスクを十分に考慮した上で、保護者が強く希望する場合は差し支えありません。

### ●実施期間

10月から平成23年3月31日(木)まで  
※接種開始日は、医療機関によって異なる場合があります。

### ●接種回数

接種対象者	接種回数
13歳未満の人	2回
13歳以上の人	1回

※13歳以上の人で、著しく免疫が抑制されており2回接種が必要と医師が判断した場合、2回接種することができます。

### ●持参する物

- 保険証、免許証などの住所が分かるもの
- 母子健康手帳(小学生までの人)

### ●今年度のワクチンの種類

新型インフルエンザおよび季節性インフルエンザ(A香港型、B型)の3種類の株が混合されたワクチンです。

### ●接種費用の助成

本市では、新型インフルエンザワクチン予防接種の費用を助成します。  
※2回接種を受けられる人は、できるだけ同じ医療機関で受けてください。

## 市が契約した医療機関(委託医療機関)で受ける場合

対象者	回数	自己負担額	手続きの方法
生活保護受給者	1回目	0円	①印かんをご持参のうえ、福祉課(西合志庁舎)で「生活保護証明書」の発行を申請し、証明書を受け取ります。 ②接種する際、医療機関に「生活保護証明書」を提出すると、窓口で無料になります。 ※2回目を受ける際も、同様の手続きが必要です。
	2回目	0円	
その他の市民	1回目	1,000円	医療機関窓口において「新型インフルエンザ費用助成申請書兼委任状」に記入してください。 ＜持参する物＞保険証、免許証などの住所が分かる物 母子健康手帳(小学生までの人)
	2回目	1,000円	

### 【合志市内の委託医療機関】

医療機関名	所在地(住所)	電話番号	備考	医療機関名	所在地(住所)	電話番号	備考
宮川内科医院	栄2497-10	248-2155		森本整形外科医院	御代志1665-166	242-2231	
三隅胃腸科内科外科医院	豊岡2000-596	248-6161		庄崎医院	合生4095-1	242-3388	
大森医院	竹迫1983-2	248-0003		須屋クリニック本田医院	須屋1205-1	344-4833	
みやの小児科	幾久富1866-513	248-5800		山下胃腸科クリニック	須屋1921	345-0600	受診歴のある人のみ
温耳鼻咽喉科医院	幾久富1909-547	248-6188		成松内科医院	須屋1840-10	345-5151	
緒方整形外科医院	幾久富1758-690	248-8181	かかりつけの人のみ	柴田整形外科	須屋1979-3	346-5500	
山岡胃腸科内科	幾久富1758-145	248-9001		産科婦人科大竹クリニック	須屋680-1	344-3232	
ひかりヶ丘眼科・内科医院	幾久富1909-1379	348-6305	かかりつけの人のみ	いけざわこどもクリニック	野々島2461	242-6633	
池田クリニック	幾久富1866-1332	248-8600	かかりつけの人のみ	まつもとこどもクリニック	須屋264-4	338-8960	
合志第一病院(旧西合志病院)	御代志812-2	242-2745	かかりつけの人のみ	播磨医院	幾久富1866-343	348-3511	

※菊池市、菊陽町、大津町にも委託医療機関があります。詳しくは問い合わせください。  
※各医療機関で、接種日時や対応可能な年齢が異なりますので、事前予約の際に必ずご確認ください。