

# 健康のすすめ

問い合わせ先  
健康づくり推進課 健康推進班（西合志庁舎） ☎ 242-1183



## 熱中症を予防しましょう

### 熱中症とは

高温多湿な環境下で、体内の水分や塩分などのバランスが崩れ、体温の調節機能がうまく働かなくなり、体温上昇、めまいなどといったさまざまな症状をおこす病気です。重度になると死に至る可能性があります。熱中症は炎天下の屋外で起こるというイメージがありますが、最近では室内での発生が増えています。つまり、自宅でも熱中症予防に注意することが大切です。

一人ひとりが、熱中症予防の正しい知識をもち、自分の体調の変化に気をつけるとともに、周囲にも気を配り、予防を呼びかけ合って、熱中症を予防しましょう。



### 熱中症の症状

**軽度**…めまいや筋肉痛、こむらがり、大量の汗など

**中度**…頭痛や吐き気、体のだるさ、気分の不快など

**重症**…意識障害(呼びかけに対し反応がおかしい・会話がおかしい)・けいれんなど

### 熱中症の予防法

熱中症の予防には、「水分補給」と「暑さを避けること」が大切です！

#### 水分・塩分補給

- ・こまめな水分・塩分の補給
- \*高齢者や子どもはのどの渇きを感じなくても、こまめに水分補給をしましょう。

#### 熱中症になりにくい室内環境

- ・扇風機やエアコンを使った温度調整
- ・室温が上がりにくい環境の確保（こまめな換気、遮光カーテン、すだれ、打ち水など）
- ・こまめな室温確認

#### 体調に合わせた取り組み

- ・こまめな体温測定（特に体温調整が十分でない高齢者・子ども）
- ・保冷剤、氷、冷たいタオルなどによる体の冷却
- ・日頃から栄養バランスの良い食事と体力づくり

#### 外出の準備

- ・日傘や帽子の着用
- ・日陰の利用、こまめな休憩
- ・通気性の良い、吸湿・速乾の衣服着用

### こんな人は特に注意

#### 【高齢者】

- ・熱中症のおよそ半数は高齢者（65歳以上）です。
- ・体内の水分が不足しがちです。
- ・暑さを感じにくくなっています。
- ・体温を下げるための体の反応が弱くなっています。



#### 【子ども】

- ・子どもは体温調節機能が十分発達していません。
- ・晴れた日は地面に近いほど気温が高くなるため、大人以上に暑い環境にいます。



\*他に暑さに慣れてない人、体調が悪い人や睡眠不足の人も熱中症になりやすいので注意してください。

こんな日は  
熱中症に  
注意

気温・湿度が高い  
急に気温があがった日  
風が弱い日



# 熱中症になったときの対処

意識がある、反応が正常なとき

涼しい場所へ避難させる

衣服を脱がせ、体を冷やす

水分・塩分を補給する



ただし、水を自力で飲めない、または症状が改善しない場合は直ちに救急隊を要請しましょう。

意識がない、反応がおかしいとき

救急隊の要請をする

涼しい場所へ避難させる

衣服を脱がせ、体を冷やす

医療機関に搬送する

## まわりが協力して、熱中症を呼びかけ合うことが大切です

一人ひとりが周囲の人に気を配り、熱中症の予防を呼びかけあうことで、熱中症の発生を防ぐことができます。特に熱中症にかかりやすい高齢者や子どもについては、周囲が注意深く見守るようにしましょう。

## 節電を意識するあまり、熱中症予防を忘れないよう注意しましょう

気温が高い日や湿度が高い日には、決して無理な節電はせず、適度に扇風機やエアコンを使用するようにしましょう。無理してエアコンを使わないと体調を崩すことがあります。

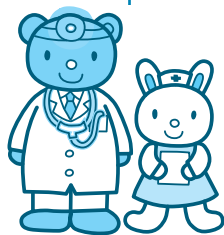
### ●母子健康手帳の交付について

保健師が、妊婦さんの体調などを聞きながら母子健康手帳の使い方や妊婦健康診査について説明を行います。

とき 平日、午前8時30分～午後5時  
ところ 健康づくり推進課（西合志庁舎）

※健康育児相談でも交付しています。日時などは31ページのお知らせカレンダー、健康づくり事業計画表をご覧ください。

持参する物 印かん、医療機関から発行された妊娠届出書



### ●熊本県小児救急電話相談

夜間のお子さんの急な病気への対応や応急処置などを相談できる窓口です。

相談時間：毎日、夜間  
午後7時～午前0時

☎ #8000

※ただし、ダイヤル回線・IP電話・光電話からは☎ 364-9999

「がん検診受診率向上をめざして」  
県と協定を結ぶ  
企業や団体を募集

問い合わせ先 県健康づくり推進課  
☎ (333)22008

日本人の2人に1人が「がん」になり、3人に1人が「がん」で亡くなると言われています。「がん」は早期発見・早期治療こそが最良の解決法です。

県では、熊本県がん予防対策企業等連携協定応募要領を制定しました。県と企業・団体は、がん予防やがん検診受診率アップのための啓発活動の実施などを内容とした協定を締結し、協働してがん予防対策に取り組みます。

#### ●対象企業の要件

県内に主たる事業所や支店などがあり、がん予防やがん検診の受診啓発活動に意欲のある企業など。

#### ●企業協定の内容

従業員やその家族へのがん予防の啓発やがん検診の受診勧奨、また、県によるがん検診に関する情報提供・職員研修などへの協力。

#### ●応募期間

平成25年2月28日まで  
応募要領、申込書は県ホームページからダウンロードできます。

旬の本

『ナミヤ雑貨店の奇蹟』

東野 圭吾 著 角川書店 刊

あらゆる悩み相談に誠実に答えるという評判の雑貨店。回答の手紙は、実は遠い未来から届いているのであった!?過去と未来がそして、相談によって救われた者同士の人生が次第に絡まり合い意外な結末へと…。

人気ミステリー作家の著者自身が「一か八かの大勝負でした。」と語る本書のジャンルは「ファンタジー」である。東野圭吾の新しい作風をご堪能あれ。



## 図書館だより

西合志図書館 ☎242-5555  
 合志図書館 ☎248-5754  
 泉ヶ丘市民センター図書館 ☎247-1315

一般書

- 出雲大社…………… 中野 晴生 写真
- 千思万考 天之巻…………… 黒鉄 ヒロシ 著
- ラジオ福島の300日…………… 片瀬 京子 著
- 老婆は一日にして成らず …… 綾小路 きみまる 著
- 平清盛2 ……………… 藤本 有紀 著
- 「空腹」が人を健康にする …… 南雲 吉則 著
- おじさん図鑑…………… なかむら るみ 著
- 猫背の虎動乱始末…………… 真保 裕一 著
- コンカツ?…………… 石田 衣良 著
- 「58歳から65歳」こそ使える  
 ハローワーク徹底活用術! …… 日向 咲嗣 著
- めぐみへの遺言…………… 横田 滋(他)著
- 僕らのごはんは明日で待ってる …… 瀬尾 まいこ 著
- 条文の読み方…………… 法制執務用語研究会 著

児童書

- わさお…………… 水稀 しま 著
- 動物と話せる少女リリアーネ(1～7巻) …… タニヤ・シュテプナー 著
- 竹細工…………… 畑野 栄三 著
- はじめてのクッキング! (1～6巻) …… 寺西 恵里子 著
- ようこそトリックアート・ハウスへ …… おまけたらふく舎 編
- 宇宙おもしろ実験図鑑 ……………… PHP研究所 編
- 放牛さんとへぶり地蔵(絵本) ……………… 正田 吉男 さく
- ねんどろん(絵本) ……………… 荒井 良二 さく

CD

- NEWTRAL ……………… いきものがかり
- サクソビーツ ……………… アレクサンドラ・スタン
- 愛の夢～牛田智大デビュー～ ……………… 牛田 智大
- それいけ!アンパンマン ベストヒット'12  
 ザ・ベスト ムード歌謡のすべて

新着本

新刊お薦め本

『コンカツ?』

石田 衣良 著 文藝春秋 刊

「お見合いパーティって誘えない男と待っているだけの女で大繁盛～実際に結婚までたどりつくのはむずかしい」とか…そんなコンカツの現状のなか4人のアラサー(30歳前後)女性が出会いを求めて共同生活を開始する。両親の熟年離婚や熟年恋愛をほらみながらも、重くならず軽やかなテンポの婚活小説。一回断られるとすぐに心が折れてしまう男性に特におすすめ。



『人は自分が期待するほど、自分を見ていてはくれないが、がっかりするほど見ていなくはない』

見城 徹・藤田 晋 著 講談社 刊

この本は、見城・藤田の共著「憂鬱でなければ仕事じゃない」の第2弾である。

見城が「人は自分が期待するほど…」と表題の言葉を投げかけると、藤田が「人からの評価にあまり気を揉むべきではない。それは巡り合わせくらいに思っていて、ちょうどいい。」と応答する。

自意識の捉え方はそれぞれ違うが、仕事に対する2人の情熱は読者を刺激するので、手に取って言葉の熱いシャワーを浴びてほしい。



市立図書館ホームページ蔵書の検索 <http://koshi-library.coda.ne.jp/>

携帯電話からの蔵書検索  
<http://koshi-library.coda.ne.jp/search/mobile/>

QRコード  
 対応機種  
 i-mode  
 SoftBank  
 EZweb







# 星空観望会

と き 毎週土曜日  
 受付時間 午後7時30分～9時  
 と ころ 西合志図書館“天文台”  
 ※雨天・曇天の場合は中止します。  
 来館前に電話でご確認ください。  
 問い合わせ先 西合志図書館

## ☆おやこ星空教室☆

と き 7月24日(火)午後7時～9時  
 と ころ 西合志図書館 集会室・天文台  
 内 容 夏の星座の見方や、望遠鏡での観望を行ないます。  
 ※雨天・曇天の場合も開催します。  
 対 象 市在住の小学生の親子20組  
 (事前申込が必要です)  
 参加費 無料  
 申し込み・問い合わせ先 西合志図書館

### ☆自宅で見える7月の星空☆

東の空高く、こと座のベガが輝きます。七夕の織女星でもあり、夏の夜空で天高く光り「夏の夜の女王」の異名を持っています。ベガとわし座のアルタイル、はくちょう座のデネブを結んで、夏の大三角ができます。この三角形が昇ってくると、いよいよ夏本番です。

## お知らせコーナー

### 西合志図書館

#### ●マインドシアター

と き 7月28日(土) 午後2時～  
 と ころ 集会室  
 題 名 『母をたずねて三千里』

#### ●おはなし会

と き 毎週土・日曜日 午後2時～  
 と ころ おはなしの部屋  
 ※7月28日(土)はありません。  
 ★7月14日(土)・8月11日(土)は、『小学生のためのおはなし会』です。

### 合志図書館

#### ●おはなし会

と き 毎週土曜日 午後2時30分～  
 と ころ おはなしコーナー

### 第1回子ども読書活動推進講座

～お父さんお母さんのための読み聞かせ塾～

と き 7月25日(水) 午後7時30分～9時  
 と ころ ヴィーブル2階“研修室”  
 講 師 子育て支援ワーカーズ  
 ペペペペらん代表 高野 和佳子さん  
 内 容 読み聞かせの意義・方法・選書についての講話のあと質疑応答を行ないます。  
 対 象 保護者・教諭・保育士など子どもに関わるすべての人  
 参加費 無料  
 申し込み・問い合わせ先 合志図書館

### 第6回合志市童話発表大会

市内の小学校から選ばれた子どもたちが、表現豊かに童話を語ります。入場・鑑賞無料です。  
 と き 7月27日(金) 午前9時開場  
 と ころ ヴィーブル“文化会館”  
 問い合わせ先 西合志図書館・合志図書館

## 移動図書館車(ひまわりドンちゃん号)巡回



※移動図書館車の貸出し時間は、約20分です。早めにお越しください。

月日	巡回地	時間	月日	巡回地	時間	月日	巡回地	時間
7月17日 (火)	南陽区公園前 西須屋団地区集会所前 県営住宅区5棟前駐車場 榎ノ本元気な家ひまわり前	13:30 14:00 14:30 15:00	7月24日 (火)	(元) つどいの広場「わかば」 橋ノ元街区公園入口 ふれあい館ディセンター ユトリック区公民館前 北区構造改善センター	13:30 14:00 14:30 15:00 15:30	8月8日 (水)	まつおか小児科内科駐車場 新開区公民館 黒石区公民館 黒石市民センター 農研宿舍 A 棟前	13:30 14:00 14:30 15:00 15:30
			8月1日 (水)	辻久保学習センター くぬぎ園・ケアハウス菊香園	13:30 14:00			
7月18日 (水)	合志中央団地前 みどり館 タカキ書店駐車場 弘生区集落センター	13:30 14:00 14:30 15:00	8月7日 (火)	灰塚区構造改善センター 合生文化会館 黒松区公民館 上生区禁酒記念碑前	13:30 14:00 14:30 15:00	8月14日 (火)	みずき台東側公園 みずき台集会所予定地 東須屋区公民館 須屋市民センター 上須屋学習センター	13:30 14:00 14:30 15:00 15:30

7・8月の休館日は31ページのお知らせカレンダーをご覧ください。





# ヴィーブル & コミュニティ 情報

ヴィーブルトレーニンググループ  
合志歴史資料館・合志図書館

**月末休館日 7月31日(火)**  
ヴィーブル ☎248-5555 FAX248-5450  
御代志市民センター ☎242-1190

## 子ども歴史・科学体験教室 **水と遊ぼう 水生動物の観察**

**と き** 7月21日(土) 午前10時～正午  
※雨天の場合7月28日(土)に延期  
**と ころ** 合志中部保育園下の塩浸川  
※竹迫城公園駐車場(バス停「竹迫城跡入口」横)に集合  
**対 象** 市内小学1～6年生(1～3年生は保護者同伴)  
**申込期限** 7月19日(木)午後5時まで

**申込方法** 電話か、ヴィーブル・御代志市民センターにある申込用紙に記入し、提出・FAXしてください。  
**参加費** 無料  
**持ってくるもの** 帽子、水筒、(持っているなら)虫捕り網・虫かご  
※濡れてもいい服装で来てください。  
**申し込み・問い合わせ先** ヴィーブル

### 三つの木の家指導員募集

- 業務内容 三つの木の家自主事業における企画・運営、施設利用者への研修指導、施設の管理など
- 募集人員 1人
- 条件資格など 本市に住所を有する人
- 勤務先 三つの木の家
- 勤務内容 月16日勤務  
午前8時30分～午後5時15分(年未年始と毎週月曜日は休館日、月曜日が祝日の場合はその日後においてその日に最も近い休日でない日が休館日。)
- 報酬 月額140,700円
- 申込方法 7月27日(金)までに申込書(ヴィーブルに有)と写真付き履歴書を提出してください。
- 選考方法 書類審査と面接により選考します。面接期日は後日連絡します。
- その他 勤務日は、8月1日(水)からになります。
- 申し込み・問い合わせ先 ヴィーブル

### 御代志市民センター受付募集

- 業務内容 御代志市民センターでの受付全般(施設予約・電話対応・施設維持管理など)
- 募集人員 1人
- 条件資格など 本市に住所を有する人
- 勤務先 御代志市民センター
- 勤務内容 月15日勤務で指定する日  
午前8時30分～午後5時15分(年未年始と毎週月曜日は休館日、月曜日が祝日の場合はその日後においてその日に最も近い休日でない日が休館日。)
- 報酬 日額 5,400円
- 申込方法 7月27日(金)までに申込書(ヴィーブルに有)と写真付き履歴書を提出してください。
- 選考方法 書類審査と面接により選考します。面接期日は後日連絡します。
- その他 勤務日は、8月1日(水)からになります。
- 申し込み・問い合わせ先 ヴィーブル

### 図書館まつり作品募集

合志市立図書館まつりの『読書感想文』『わたしのすすめる本』の作品を募集します。感動を文にしてみませんか。

- 募集作品** ①読書感想文 ②わたしのすすめる本
- 募集規定** 縦書きで、400字詰め原稿用紙3枚以内  
文章の最初に(題・行政区名・氏名)を記入  
文章の最後に出典(書名・著者名・出版社名)を記入
- 募集資格** 市内在住者
- 募集期限** 9月7日(金)午後6時まで  
※入選者は、11月開催の「合志市文化フェスティバル2012」で表彰します。  
※小・中学生には別に『本の帯』の募集をしています。  
詳しくはお問い合わせください。
- 応募先** 合志市立図書館

### 夏休みの自主学習に研修室が利用できます

図書館の利用が多い夏休みの期間中、調べ学習や自由学習に、空いている研修室など利用できます。

- 利用できる人** 次の二つの要件を満たす人になります。  
①本市に住所を有する小学生・中学生・高校生などの学生  
②合志市立図書館に利用登録をしている人  
※利用するときは、図書館の利用カードを持参してください。
- 利用期間** 7月21日(土)～8月30日(木) 午前10時～午後5時(図書館の休館日は利用できません)
- 利用施設** 西合志図書館「集会室」、御代志市民センター「集会室」、ヴィーブル「研修室」など  
※空き部屋を利用しているため、使用状況により随時会場が変わります。また緊急の会議などで利用できなくなることもありますので、事前に利用できる日を確認してください。

問い合わせ先 西合志図書館 ☎242-5555 合志図書館 ☎248-5754

# 児童館だより

児童館は、児童に健全な遊び場・機会を提供し子どもの心身ともに豊かな発達ができるように支援するところです。行事の詳しい内容は各児童館にお問い合わせください。

※お金やゲーム機など貴重品は持ってこないように、また、持たせないようにしてください！



## 東児童館 ☎ 248-5203

開館時間 午前9時30分～午後6時(9月まで)

休館日 月曜日 第2日曜日 祝日 ただし、夏休み中は日曜日、第2月曜日

### チャレンジ!! 夏休み

「アイロンビーズでつくろう」

●とき 7月25日(水)

「はがき作りにチャレンジ」

●とき 8月1日(水)

「スライムをつくろう」

●とき 8月8日(水)

「ブーメランをとぼそう」

●とき 8月22日(水)

\*時間はいずれも午後1時～4時です。 \*どなたでも参加できますが、幼児は保護者同伴でお願いします。



## 泉ヶ丘市民センター児童館 ☎ 248-3453

開館時間 午前9時30分～午後6時(9月まで)

休館日/月曜日、第2日曜日、祝日 ただし、夏休み中は日曜日、第2月曜日、祝日

### 元気にとぼう! トランポリンの日

午後2時～3時

\*2時までに集合して、受け付けしてください。

●とき 7月14日(土)、28日(土)、  
8月4日(土)、18日(土)、25日(土)

### 夏休みは児童館で おもいっきり楽しもう!

どなたでも  
参加できます

(午前10時～正午、午後1時～4時) 各日、先着50人

「かまぼこ板のオブジェづくり」

●とき 7月26日(木)、27日(金)

「ふわふわマスクットをつくろう」

●とき 8月7日(火)、9日(木)

「プラ板でつくろう」

●とき 7月31日(火)、8月2日(木)

「手づくり「こま」であそぼう」

●とき 8月21日(火)、23日(木)



## 西児童館 ☎ 242-7008

開館時間/午前8時30分～午後5時15分 休館日 祝日、第4月曜日

### 西児童館夏休みキッズ企画 ちょこっと☆タイム

\*予約なし・無料でどなたでも参加できます

① 実験☆びっくりくり～むであそぼう♪

●とき 7月30日(月)午後2時～3時

●持ってくるもの 汚れてもよい服装、タオル

② 実験☆しゃぼん玉であそぼう♪

●とき 8月7日(火)午後2時～3時

●持ってくるもの 汚れてもよい服装、タオル

③ 実験☆プラバンキーホルダーをつくろう♪

●とき 8月20日(月)午後2時～3時

●持ってくるもの あれば弁当の空き箱のふた  
描きたい絵

### 夏休みボランティアワークキャンプ (福祉体験交流)

おじいちゃん・おばあちゃん・こどもとの交流  
ボランティア体験

●とき 8月2日(木)～3日(金) 1泊2日

●対象 小学5～6年生

●ところ 三つの木の家、ふれあい館など

●定員 28人程度

魔法の赤ちゃん・こどもふれあい教室

●とき 7月25日(水) 対象:高校生、特別支援学校  
7月26日(木) 対象:中学生

午前9時30分～午後3時30分(午前9時集合・受付)

●ところ ふれあい館 ●定員 各20人 ●参加料 無料

\*中学生・高校生と交流したい乳幼児の親子も募集します。

## 子育て 情報

### 子育て教室の開催

●とき 7月24日(火)午前10時30分～正午 ●ところ ふれあい館

●対象 どなたでも参加できます ●内容 「子どもの個性を育てるには」

●問い合わせ先 社団法人 倫理研究所 家庭倫理の会合志支部

支部長 井上和子 ☎338-6895

## ■入館者550万人達成！



5月22日の午後、550万人目のお客さんを迎えました。

550万人目のお客さんは、熊本市の尾山さん。物産館を時々利用しているそうですが、この日はお孫さんと一緒にプールに遊びに来られました。

今年でオープンから11年を迎えますが、これからも皆さんの憩いの場としてお役に立つ施設づくりを目指していきます。



贈呈された記念品

# ユーパレス 弁天

## プール・トレーニング室 休業のお知らせ

**7/11(水)**

屋内プールのみ

**7/15(日)・16(月)**

トレーニング室のみ

温泉や物産館などは通常通り営業します。

## 7・8月イベントカレンダー

日	月	火	水	木	金	土
				5	6	7
				回数券の日 レディースデー 日舞の日 プール休		
8	9	10	11	12	13	14
ロビー演奏 犬猫の日		日舞の日	プール 臨時休業日	全館休館日		
15	16	17	18	19	20	21
風呂の日 回数券の日 フリマの日 日舞の日 犬猫の日 トレーニング室臨時休業			日舞の日	回数券の日 GG大会 プール休	11周年祭 イベント湯	11周年祭 日舞の日
22	23	24	25	26	27	28
11周年祭 犬猫の日				風呂の日 回数券の日 日舞の日		
29	30	31	8/1	2	3	4
犬猫の日	日舞の日		メンズデー	回数券の日 レディースデー		

●フリマの日…【11:00～17:00】正面玄関(屋外)前で開催。

●犬猫の日…【15:00～】正面玄関(屋外)前で開催。

●風呂の日…【毎月15日・26日】入浴料(家族風呂は除く)半額。

●メンズデー…【毎月第1水曜日】現金で入浴した男性に次回入浴券をサービス。

●レディースデー…【毎月第1木曜日】現金で入浴した女性に次回入浴券をサービス。

●イベント湯…【毎月20日】男女露天風呂でイベント湯開催。

●回数券の日…この日に回数券を購入すると「無料券3枚」をプレゼント。

●日舞の日…大広間ステージで、さまざまな団体による日本舞踊を披露。

※定期的に開催するイベント行事になります。開催時間など詳細はお問い合わせください。

ユーパレス弁天ホームページ

<http://www.u-benten.jp/>

〒861-1103 野々島 2441-1

☎348-2626 営業時間 午前10時～午後11時



# 人権よもやま話

夏号



人権擁護委員  
池頭 由美子

## 温かい手と言葉かけ

結婚して2年ほどたったとき、私の義母は寝たきりになりました。当時は今のように介護サービスは受けることができませんでした。6年間、自宅介護を家族みんなでやることが懐かしく思い出されます。「今までありがとう。みんなの業を背負って逝くね。」と言って亡くなった義母。動けない自分の体を人に委ねなければならぬ辛さは、さぞ苦しかったことだと思います。私も自身も義母にしてあげられることがもったいなかったのではないかと、悔やむことが多くありました。

昨年の4月から、人権擁護委員の委嘱を受け、さまざまな研修を重ねながら、人権相談や社会福祉部会の活動を行っています。今は、4人に1人が65歳以上という高齢社会です。老老介護や高齢者に対

する虐待が社会問題となってきています。少しでも動きがゆっくりの高齢者を疎外したり、虐待する行為は、どこか家庭でも起こりうる身近な人権問題だと思います。

ある認知症サポーター講座を受けたとき講師の先生が、「認知症の人は何も分からなくなつたようにみえても傷つきもするし、相手の愛情も感じる事ができるのです。」と話されました。日々の生活の中で、高齢者の尊厳を奪うような言動をしていないか振り返り、やさしくて温もりのある関係を築いていきたいものです。数年前、義父から手紙をもらいました。「私もあなたの愛に育まれた時には母のごとく、兄妹のごとく暮らし、自分が年寄りということを忘れ、毎日を愉快に暮らせるのもあなたやみんなのおかげです。よろしくね。妻逝きて16年、されど寂しさ知らぬ卒寿老。」

たくさんの生き方を教えてくれたその義父も昨年96歳で風のように逝ってしまいました。これからも身近なところから、「温かい手や言葉かけ」を行って、お互いが大切にされる社会をみんなで共につくっていきたいと思います。

## こうし 歴史発見

第48回

### 合志市内の学校⑤ 西合志中央小学校

明治8年(1875)、野々嶋鳥栖(本村区)の岡本礼讓氏の屋敷を借り受け校舎とし、礼讓(寿一)氏を教師に迎え塾々寫学校として開校しました。

明治10年、西南戦争の際焼失したため、翌年、野々嶋辻に新築・移転し野々嶋小学校と改称しました。明治18年1月の始業式で、副教員であった上村清俊氏(現・野々嶋北区)が述べた式辞が残っており、その中で「夫レ国家ノ盛衰ハ人民ノ賢愚ニ因ル。人民ノ賢愚ハ教化ノ厚薄ニ係ル。即チ学校ハ、人材ヲ養育スルノ園圃(田畑)ニシテ、学童ハ猶ヲ草木ノ如シ」と述べ、「信ニ小学校ハ幸福ノ種子ヲ蒔キ付クル所ナルベシ」と格調高く結んでいます。当時の教師の教育にかける意気込みが感じられます。

明治20年、上生村(本市上生区・城區)と古閑村(現熊本市北区植木町古閑)の共立の小学校である上古校が廃止されたため、上生村

の児童は本校に通学するようになりました。その後、明治26年には上生菅原神社の近くに上生分教場が設けられました。

昭和5年、上生分教場と合生校(第一小の前身)の大池分教場(明治27年設立)は、現在の中央小学校の場所に新築・移転した西合志中央尋常高等小学校に合併され廃止されました。

このときより、西合志尋常第一小学校の学区であった大池・灰塚・黒松は本校の学区となりました。

明治15年(1882)の児童数は184人(弘生校は203人)でしたが、平成5年は424人、平成24年は482人に増加しています。

なお、校庭には昭和11年度卒業生により建てられた歌人黒木傳松の歌碑があります。黒木傳松は若山牧水の愛弟子であり、昭和5年(13年)の8年間、本校の教壇に立っていました。



昭和15年頃の西合志中央小学校

# 間違いさがし

上・下の絵から「7つ」違いを探し、答えをハガキに書いて送ってください。正解者の中から5人に、「ユーパレス弁天ペア入浴券」をプレゼント。

- 締め切り 7月31日(火)必着
- 応募方法 ハガキに必要事項を記入して、ご応募ください。



絵 佐藤峰子さん (黒石団地)

<裏面>

7月号

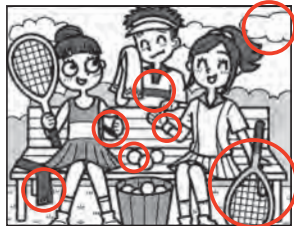
- ①□□□□ ⑥□□□□
- ②□□□□ ⑦□□□□
- ③□□□□ ⑧□□□□
- ④□□□□

住所・氏名・年齢・  
電話番号  
ご意見、ご感想など

8611195

合志市役所  
「間違いさがし」係

先月号の答え



※当選者の発表は発送をもって代えます。

## 地ブラ事務局 が行く!

原料のさつまいもの生産から商品の製造販売までを自社で行なっている有限会社キクヨーを紹介します。

シリーズ  
第15弾

生クリーム入り  
芋もなか

販売価格 1箱5個入り ¥1,312(税込)

自社農園で栽培したさつまいもを蒸し、丁寧に裏ごししたものに、コクのあるバター、生クリームを混ぜ合わせた芋あん、パリパリのもなかの皮と別々に包装しています。冷凍された芋あんを自然解凍させ、もなかの皮に挟んで召し上がってください。いつでもパリパリした香ばしいもなかの風味と芋あんの上品な味わいが楽しめます。



上品な芋の味を  
ぜひお試しください!



担当者の龍野さんに  
突撃インタビューしました!

Q1. 認証品に選ばれ、お客さんの反応は?

A1. 「合志にこんなスイーツ?があつたんだ!それに全国ご当地おやつランキング準グランプリ!」とおどろきの声がたくさん寄せられています。

Q2. ブランド推進協議会に期待することは?

A2. ブランド品をもっと全国に発信できるように、今まで以上に売り込みができる環境づくりの充実を期待しています。

●注文・問い合わせ先●

有限会社キクヨー 担当者 龍野 幸俊  
住所/竹迫6番地 ☎ 247-3050 FAX 247-3060

※阿蘇くまもと空港、ユーパレス弁天などでも取り扱っています。

問い合わせ先 合志市特産品地域ブランド推進協議会事務局 (合志庁舎 商工振興課内)  
☎242-1270 ホームページアドレス <http://www.kinasse-koshi.jp>



# お知らせ カレンダー

- コミュニティ施設休館  
(御代志市民センター・須屋市民センター・黒石市民センター・野々島公民館)
- ▲ヴィーブル休館・市民体育館休館 ●みどり館休館
- ★市立図書館休館 ■老人憩の家休館 ◆ふれあい館休館

市民税 第2期  
国民健康保険税 第2期  
固定資産税 第2期 } の納期限日は7月31日(火)です。  
口座振替も7月31日です。

7/5 木	6 金	7 土
BCG健 13:15~13:45 泉ヶ丘市民センター 図書館延長開館西 20:00まで 西合志図書館	マタニティ学級健 13:30~15:30 ふれあい館	七夕特別観望会西 19:30~21:00 西合志図書館天文台 ふれあいスポーツ 広場生 10:00~12:00 ヴィーブル 自主事業 「フレッシュアーツ スツコンサート」生 開場13:30 開演14:00 ヴィーブル文化会館

8 日	9 月	10 火	11 水	12 木	13 金	14 土
窓口証明業務 日曜日開庁市税 9:00~13:00 合志庁舎		1歳6カ月児健診健 13:15~13:45 泉ヶ丘市民センター	健康育児相談健 9:30~11:00 泉ヶ丘市民センター こころの相談健 13:45要予約 西合志庁舎 法律・心配ごと相談社 10:00~14:30 みどり館 高齢者教養講座生 10:00~ ヴィーブル文化会館	3歳児健診健 13:15~13:45 ふれあい館 図書館延長開館西 20:00まで 西合志図書館		星空観望会西 19:30~21:00 西合志図書館天文台 合志市子ども会 球技大会生 ヴィーブルメインアリーナ 総合・中央グラウンド
	休●▲★■◆	休◎				
15 日	16 月	17 火	18 水	19 木	20 金	21 土
窓口証明業務 日曜日開庁市税 9:00~13:00 合志庁舎			7カ月児健診健 13:15~13:45 ふれあい館 ことぶき大学生 10:00~ 御代志市民センター	1歳6カ月児健診健 13:15~13:45 ふれあい館 図書館延長開館西 20:00まで 西合志図書館	健康育児相談健 9:30~11:00 ふれあい館 法律・心配ごと相談社 10:00~14:30 西合志庁舎	星空観望会西 19:30~21:00 西合志図書館天文台 ふれあいスポーツ 広場生 10:00~12:00 ヴィーブル
	休■◆	休●▲★◎				
22 日	23 月	24 火	25 水	26 木	27 金	28 土
窓口証明業務 日曜日開庁市税 9:00~13:00 合志庁舎 自主事業 「ねこのくにの おきゃくさま」生 開場13:30 開演14:00 ヴィーブル文化会館		おやこ星空教室西 19:00~21:00 西合志図書館天文台	7カ月児健診健 13:15~13:45 泉ヶ丘市民センター お父さんお母さん のための読み聞か せ塾合 19:30~21:00 ヴィーブル研修室	4カ月児健診健 13:15~13:45 ふれあい館 図書館延長開館西 20:00まで 西合志図書館	4カ月児健診健 13:15~13:45 泉ヶ丘市民センター 合志市童話発表 大会西 9:00~ ヴィーブル文化会館	星空観望会西 19:30~21:00 西合志図書館天文台 上生川・塩浸川 清掃活動環 7:00~ 人権教育研究会 13:00~ ヴィーブル
	休●▲★■◆	休◎				
29 日	30 月	31 火	8/ 1 水	2 木	3 金	4 土
窓口証明業務 日曜日開庁市税 9:00~13:00 合志庁舎			BCG健 13:15~13:45 ふれあい館 法律・心配ごと相談社 10:00~14:30 泉ヶ丘支所	3歳児健診健 13:15~13:45 ふれあい館 図書館延長開館西 20:00まで 西合志図書館	3歳児健診健 13:15~13:45 泉ヶ丘市民センター	星空観望会西 19:30~21:00 西合志図書館天文台 ふれあいスポーツ 広場生 10:00~12:00 ヴィーブル
	休●▲★■◆	休★◎				
5 日	6 月	7 火	8 水	9 木	10 金	11 土
窓口証明業務 日曜日開庁市税 9:00~13:00 合志庁舎		1歳6カ月児健診健 13:15~13:45 泉ヶ丘市民センター	こころの相談健 13:45要予約 西合志庁舎	1歳6カ月児健診健 13:15~13:45 ふれあい館 図書館延長開館西 20:00まで 西合志図書館	マタニティ学級健 9:30~13:00 泉ヶ丘市民センター 法律・心配ごと相談社 10:00~14:30 みどり館	星空観望会西 19:30~21:00 西合志図書館天文台
	休●▲★■◆	休◎				

消費生活センター 相談方法……電話・来庁 ☎248-5442 ところ……合志庁舎 総務課内 消費生活センター  
 家庭児童・女性相談窓口 相談方法……電話・来庁 ☎242-1240 ところ……西合志庁舎 子育て支援課内 家庭児童・女性相談室  
 黒石原演習場関係 総務課 総務・男女共同参画班 ☎248-1112

問い合わせ先

合志市役所 合志庁舎……☎248-1111(代) 〒861-1195 合志市竹迫2140 西合志庁舎……☎242-1111(代) 〒861-1193 合志市御代志1661-1	須屋支所……☎345-4400 泉ヶ丘支所(市民センター)☎248-3453 御代志市民センター☎242-1190 ヴィーブル……☎248-5555 みどり館……☎248-0400	ふれあい館……☎242-7000 三つの木の家……☎248-6277 老人憩の家……☎242-2030 西合志図書館……☎242-5555 合志図書館……☎248-5754	ユーパレス弁天……☎348-2626 人権ふれあいセンター☎248-3893 合生文化会館……☎242-3218
---	--	--	--

健康づくり推進課 ☎242-1183 市民課 ☎248-1113 総務課 ☎248-1114 西合志図書館 ☎242-5555 合志市社会福祉協議会 ☎242-7000  
 生涯学習課 ☎248-5555 合志図書館 ☎248-5754 人権啓発教育課 ☎242-1190 環境衛生課 ☎248-1202



合志市

# 夏祭り

## 日本最大級の 特殊効果花火ショー

### 8月18日(土)

※悪天候時は、延期または中止

熊本県農業公園カントリーパーク

物販開場13:00～ 開会17:00～ **2,400台あり**

主催:合志市夏祭り実行委員会  
特別協賛:新日本製菓株式会社

**入場  
無料**

#### 【物販ゾーン】

飲食・物産品の販売、各企業のPRブース、  
その他商品の展示販売など盛りだくさん!

- 九州新幹線開通一周年企画「駅弁」フェア
- 福岡ソフトバンクホークス応援メッセージコーナー
- スーパー竹とんぼ、紙ヒコーキ体験コーナー
- 大道芸フェスティバル

#### 【ステージイベント(予定)】

- 17:00～合志中学校マーチング
- 18:00～「くまモン」ショー
- 19:00～中国大黄河雑技団～中国雑技公演～
- 20:00～合志市音頭「総踊り」
- 20:40～能楽師観世流「鷹尾維教」
- 21:00～光と音のファンタジックショー  
「特殊効果花火ショー」

#### ■問い合わせ先

合志市夏祭り実行委員会 (合志庁舎まちづくり戦略室内)  
☎ 248-1028

物販ゾーンの「出店」を募集します。  
詳しくは市ホームページを御覧ください。

#### 合志市音頭

「総踊り」に  
多数のご参加を  
お待ちしております!



#### 中国雑技団がやってくる!!

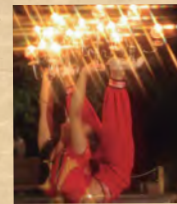
中国大黄河雑技団 ～中国雑技公演～



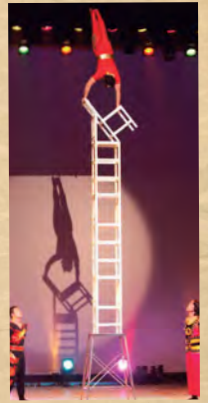
川劇「変面」



「花(血回し)」



「柔術凜灯」



「高椅子(椅子芸)」



「地団(火の輪くぐり)」

コミカルショー  
「滑稽雑耍(チャイフ風コミック)」

※演目につきましては、当日変更になる場合がございます。ご了承下さいませ。

## 前夜祭

合志市サマーコンサート 8月17日(金)  
いっこく堂・ツートン青木 開場 /14:00 開演 /19:00

チケット  
好評発売中!

※5月末現在  
( )内は前月比

人口 56,713 (+46)  
世帯 21,142 (+2)

出生……75 転入……213  
死亡……45 転出……197



発行/合志市  
編集/まちづくり戦略室  
☎ 248-1111  
〒861-1195  
熊本県合志市竹迫2140  
ホームページアドレス  
http://www.city.koshi.lg.jp  
発行日/平成24年7月5日

#### 広報こうしへの ご意見は

まちづくり戦略室  
秘書広報班(合志庁舎)へ  
☎ 248-1028

皆さんはきちんと休息をとっていますか。  
先日、急に体調を崩してしまい回復までに時間がかかってしまいました。自分の体力を過信し無理をしていたのかもしれない。振り返ってみると、ゆっくり休んでいなかったと思います。無理をして頑張るより、うまく休息をとりながら生活したほうが、仕事の効率もあがるし、健康の面でもいいことは分かっているのですが、「頑張らなきゃ」と口癖のように言い、無茶をしていたような気がします。  
一旦、立ち止まって頑張りがすぎではないか考えてみるの必要です。時には、頑張る力を緩めて一休みする勇氣を持つことも大切ですね。



ちゅうぶ  
ぶで