

自信がもてなくなっていると感じているあなたへ 早期発見が第一です

もの忘れが気になったり、家族からもの忘れを指摘されるようになったら、できるだけ早く専門の医師を訪ねるようにしてください。

① 治る認知症もあります

頭をぶつけた後で発症することもある慢性硬膜下血腫や正常圧水頭症という病気は、早めの手術で治ります。うつ病やビタミン不足などから認知症に似た症状が見られることがあります。脱水からせん妄という症状がみられることがあります。(せん妄とは、夜間に突然起きておかしい行動をとったりする症状です。)

② 発症する前の段階で発見できるように

早期に治療を開始できれば、予防でき、また、進行や悪化を遅らせたりすることができます。

③ 将来のことをゆっくり考えることができる

本人と意思疎通が図れるうちに発見できれば、介護者も適切な対応をとることができます。また症状が進んでもその間に、知識やかかわり方を学ぶことができ、今後の事や支援する体制を整えることができます。

「認知症かも…」と思ったら、かかりつけの医師に相談してください。より専門的な診断や治療が必要であれば、かかりつけの医師から認知症のサポート医や専門医に相談や紹介をしましょう。早期受診・早期治療により進行を遅らせることにつながります。

専門医療機関を受診するポイント

【問診でよく聞かれること】

- ・もの忘れは、日常生活が困るほどのものか？
- ・もの忘れに気づいたきっかけは？
(いつごろからか)
- ・この半年の間に症状は進行したか？
- ・これまでの病気や内服中の薬について

認知症について相談したいときは

合志市内の認知症専門医療機関

菊池病院 福原208 ☎248-2111
中山記念病院 須屋702 ☎343-2617

同じ悩みをもつ人に相談したい

認知症の人と家族の会 ☎223-0825
午前9時～午後5時(月～金曜日)

認知症についての困りごとなど

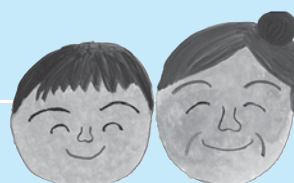
合志市地域包括支援センター ☎242-1124
午前8時30分～午後5時15分(月～金曜日)
熊本県認知症ほっとコール ☎355-1755
午前9時～午後6時(水曜日以外の毎日)

認知症ささえ愛隊への登録をお願いします

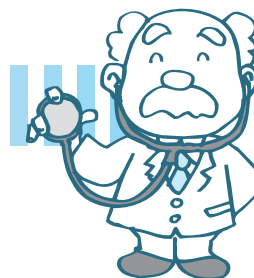
認知症ささえ愛隊とは、市民の有志で結成した団体です。認知症の人とその家族のお手伝いをしたい人を募集しています。地域全体で認知症の人を支えていきましょう。

登録先

市社会福祉協議会 地域福祉係
☎242-7000
携帯電話からも登録できます。



健康のすすめ



認知症は身近な病気です

認知症って何ですか

認知症は誰でも起こるかも知れない脳の病気です。たとえば、食べたメニューを思い出せないのは、単なるもの忘れですが、食べたこと自体を覚えていなければ認知症の疑いがあります。

普通のもの忘れ



晩ご飯は何だったかな？

認知症のもの忘れ



ご飯はまだ？



さっき食べましたよ…

思い当たることはありませんか

初めころは・・・

- 身だしなみをかまわなくなった。
- 趣味やテレビに興味を示さなくなった。
- 蛇口の閉め忘れやガスの消し忘れあり。
- 外出などをおっくうがり嫌がる。
- 同じことを何度もいう。何度もする。
- ささいなことで怒りっぽくなった。

さらに進行すると・・・

- 料理・片付け・計算・運転などのミスが多くなった。
- 財布・通帳・衣類などを盗まれたと人を疑う。
- 日時や自分の居場所がわからない。

「認知症の人と家族のつどい」介護体験談

一歩踏み出すことができた

家族の会で認知症でも改善の方法があると聞き、母を病院に連れて行ったら「手術ができる」と言われました。同じ境遇の人の話を聞くことで、一歩踏み出すことができ、感謝しています。

同じ境遇の仲間と話すことができ救われた

夫が若年性認知症になってすぐ、県の「家族の会」に参加しました。利用できるサービスや使える制度について情報を得ることができ、同じ仲間と泣きながら話し合っ自分の鬱憤も晴らしてきました。合志市にも「家族の会」ができてうれしく思います。私の知っている情報を提供していきたいと思います。



家族のつどいに参加しませんか

問い合わせ先 市社会福祉協議会 地域福祉係 ☎242-7000

問い合わせ先 高齢者支援課 包括支援センター班 (西合志庁舎) ☎242-1124