

# 市民のひろば

## 熊日学童オリンピックで見事優勝 須屋剣友会

11月15日、宇城市で行なわれた第41回熊日学童オリンピックに須屋剣友会が出場し、5人制の団体勝ち抜き戦で優勝しました。決勝では、大将の松本開花さんが相手チームの副将・大将を連破しての逆転劇となりました。メンバーは次の通りです。(出場順。敬称略)

松本正幸(西合志南小5年)、小場佐一花(西合志東小6年)  
上田夏樹・竹重桜花・松本開花(西合志南小6年)  
監督 泉 史郎



全員が心を一つにして頑張りました

## ラジオ体操コンクール レベルの高い体操で全国表彰受賞

10月30日、第2回全国小学校ラジオ体操コンクールで、南ヶ丘小学校4年1組の児童7人が奨励賞を受賞しました。7人は、昨年7月にラジオ体操の動画を撮影し、同コンクールに応募。レベルの高いラジオ体操ができたチームとして表彰されました。

このコンクールはかんぽ生命保険が主催したもので、参加者が元気よく楽しんで体操しているか、そろった動きができていかなどが審査基準となっています。



奨励賞を受賞した「4の1キッズ」の皆さん

## みんなで歌って明るい笑顔 菊池恵楓園でクリスマスコンサート

12月23日、菊池恵楓園の外來病棟でクリスマスコンサートが開催されました。これは、同園の医師や職員ら有志と入所者などが、季節ごとにボランティアで行なっている音楽イベントです。

今回は大津高校音楽部の有志やヴィーブルくんも参加し、みんなでクリスマスソングを合唱。参加した高校生は、「楽しかった」「これから地域の祭りや高齢者施設でも活動してみたい」と話しました。



クリスマスソングを歌う高校生とヴィーブルくん

## 思い出のマンガを熱く語る お宝マンガ発掘隊 in 合志市

12月13日、米子ガイナックス㈱の赤井孝美さんを招き、西合志庁舎でお宝マンガ発掘隊 in 合志市を開催しました。これは熊本メディア・コンテンツ・コミッション協議会が主催したもので、アニメやマンガを生かしたまちづくりのために、市も参画しています。

参加者は、年代物のマンガの中から自分の一番のお宝本を探してプレゼン。本への思いやエピソードを熱く語り合い、多くの共感を得た5人が表彰されました。



お宝本への思いを熱く語る参加者

## 3月27日は熊本県知事選挙 投票日に投票にいけない人のための制度

投票日当日に仕事やレジャーなどで投票に行くことができない人のために、「期日前投票制度」のほかにも、いろいろな不在者投票の制度があります。  
※「期日前投票制度」については来月号でご案内します。



【QRコード】  
市ホームページ  
「選挙」コーナー

※各種制度の詳細については、市ホームページでも紹介しています。



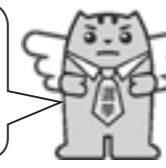
### 合志市外での不在者投票

仕事や旅行などで選挙期間中(今回の県知事選では3月11日から3月27日)、本市以外の市区町村に滞在の人は…



お父さん、今日から4月まで東京に出張だよ。投票はどうするの?

投票用紙を送ってもらって、出張先に近い選管で投票できるから大丈夫だよ。



市選挙管理委員会に、直接または郵便などで投票用紙など必要な書類を請求します。交付された投票用紙などを持参して、滞在先の市区町村の選挙管理委員会で投票することができます。

※不在者投票の手続きは告示日前からでも請求できますので、なるべく早く行なってください。



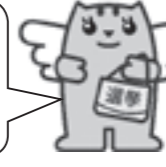
### 指定病院などでの不在者投票

選挙期間中、県が指定した病院・老人ホームなどに入院・入所している人は、病院内で不在者投票ができます。



おじいちゃん、病気で入院しているから、投票ができるか心配していたよ。

あの病院なら、入院中でも病院の中で投票できるのよ。おじいちゃんに教えてあげましょう。



県が指定した「指定病院等」であれば、病院内で投票ができます。投票は病院長などが管理する場所で行ない、手続きは病院などの事務担当が行なってくれます。

※市内の「指定病院等」…菊池病院、紀水ナーシングホーム、菊池恵楓園、白鳩園、菊香園、くぬぎ園、熊本再春荘病院、中山記念病院



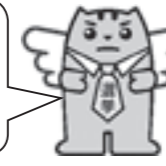
### 郵便による不在者投票

身体障害者手帳などを持つ人で一定の障がいがある人は、自宅などで投票用紙に記入し、郵便で投票できます。



おばあちゃん「要介護5」の認定を受けたよね。投票したいって言うけど、投票所には連れて行けないよ。

「郵便投票」という制度で、家で投票ができるみたいなんだ。



下表の「郵便投票ができる人」に当てはまる人は自宅などで投票用紙に記入し、郵便により不在者投票ができます。この制度を利用するためには「郵便投票等証明書」の交付をあらかじめ受けておく必要があります。

#### ●郵便投票ができる人

手帳の種類	障がいの種類など	障がいなどの程度
身体障害者手帳	両下肢、体幹、移動機能の障がい	1級・2級
	心臓、じん臓、呼吸器、ぼうこう、直腸、小腸の障がい	1級または3級
	免疫、肝臓の障がい	1級～3級
戦傷病者手帳	両下肢、体幹の障がい	特別項症～第2項症
	心臓、じん臓、呼吸器、ぼうこう、直腸、小腸の障がい	特別項症～第3項症
介護保険被保険者証		要介護5

#### ●代理記載制度もあります

郵便投票ができる人のうち、自ら投票の記載をすることができず、下の要件に当てはまる人は、あらかじめ指定した「代理記載人」に投票の記載をさせることができます。詳しくはお尋ねください。

手帳の種類	障がいの種類	障がいなどの程度
身体障害者手帳	上肢・視覚の障がい	1級
戦傷病者手帳	上肢・視覚の障がい	特別項症～第2項症

※郵便等投票証明書の発行には2週間程度かかりますので、早めの手続きをお願いします。

●問い合わせ先 市選挙管理委員会事務局(合志庁舎総務課内) ☎248-1112