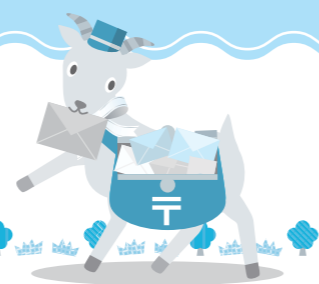


児童館だより

児童館は、児童に健全な遊び場・機会を提供し、子どもが心身ともに豊かな発達ができるように支援するところです。行事の詳しい内容は各児童館にお問い合わせください。なお、合志市子育てサイトに各児童館だよりを掲載しています。

合志市子育てサイト
http://kosodate.city.koshi.lg.jp/

※お金やゲーム機など貴重品は持ってこないように、また、持たせないようにしてください。



東児童館 ☎248-5203

開館時間/午前8時30分～正午 午後1時～5時
休館日/月曜日、第2日曜日、祝日

楽しく作ろう!キラキラ☆万華鏡 (申込不要)

- とき 10月20日(土) 午後1時30分～3時
- 定員 先着10人程度 ※幼児は保護者同伴。
- 参加費 無料
- 内容 身近な材料を使って、自分だけのすてきな万華鏡を作ります。小さな穴からのぞくと広がる、万華鏡のきれいで不思議な世界を楽しみましょう。



泉ヶ丘市民センター児童館 ☎248-3453

開館時間/午前8時30分～正午 午後1時～5時
休館日/月曜日、第2日曜日、祝日

10月のチャレンジ講座 大人気!マジック講座 (申込受付中)

- とき 10月27日(土) 午前10時～正午
- 対象 小学生
- 定員 先着15人
- 参加費 100円
- 内容 マジシャン・ナルト先生の不思議で楽しいマジックショーとときどきわくわく体験教室です。種明かしとコツを覚えて友達や家族をびっくりさせよう。
- 申込方法 窓口または電話で本人か保護者がお申し込みください。(代理での申し込み不可)

11月のチャレンジ講座 秋のこども陶芸教室～恵泉窯～

- とき 11月17日(土) 午前9時30分～正午
- 対象 小・中学生
- 定員 先着10人
- 参加費 800円
- 内容 芸術の秋、本格的な陶芸に挑戦します。粘土をお皿に形作り、スタンプや竹串で模様を付けてオリジナル作品に仕上げましょう。
- ※窯で焼きますので作品は後日お渡しします。
- 申込開始 10月28日(日) 午前10時～
- 申込方法 窓口または電話で本人か保護者がお申し込みください。(代理での申し込み不可)



西児童館 (ふれあい館内) ☎242-7008

開館時間/月～土曜日 午前8時30分～午後5時15分
日曜日 午前9時～午後5時15分
休館日/祝日、第4月曜日

ふれあいフェスティバル ～おもちゃの「とり+かえっこ」～ (申込不要)

- とき 11月18日(日) 午前10時～午後3時 (午後2時10分からオークション開始)
- 内容 おもちゃをポイントに交換。おもちゃがなくてもお手伝いをしてポイントをゲット。ポイントで好きなおもちゃと交換できます。
- 持ってくるもの 自宅で作らなくなったおもちゃ ※手作りや壊れているもの、カード、ゲームは不可。 ※かえっこカードを持っている人はお持ちください。



ヴィーブル & コミュニティ 情報

申し込み・問い合わせ先 ヴィーブル ☎248-5555

トレーニングルームと歴史資料館は点検のため、10月31日(水)が休館日です。

やさしい歴史講座 受講者募集

合志市に住んでいるけれど合志の歴史を知らないというあなたへ、歴史資料館での学習や現地巡りなどを通して合志の歴史に触れてみませんか。

- とき(全3回)
 - ①10月26日(金) 午前10時～11時30分
 - ②11月2日(金) 午前10時～11時30分
 - ③11月9日(金) 午前9時30分～午後3時
- ところ 歴史資料館(ヴィーブル3階)
※③は市バスでの現地学習
- 対象 市民(先着30人)
- 受講料 無料
- 申込方法 電話でお申し込みください。
- 申込期限 10月23日(火) 午後5時

第12回合志市子ども フェスティバル

合志市の子どもたちの、年に1度のお祭りです。小・中学生の子ども実行委員を中心に楽しい企画をたくさん用意しています。3年ぶりのヴィーブルでの開催をみんなで一緒に楽しもう!

- とき 10月21日(日) 午前9時～午後2時30分
- ところ ヴィーブル
- 参加費 無料(おし花しおりづくりと食パザーのみ有料)
- 内容 おばけやしき、フェイスペインティングコーナー(熊本ベルエール美容専門学校協力)、サイエンスコーナー(熊本高専協力)、チャレンジ広場(ダンボール迷路やカラーリング、トランポリンなど)、レッツクッキング(料理教室)、おし花しおりづくり、食パザー 他 ※各コーナーの時間や内容については後日、市内各小・中学校や公共施設にチラシを配布します。



マンガを読もう! 観よう!! 学ぼう!!! 合志マンガミュージアムだより

特別企画 ナイトマンガミュージアム

読書の秋の夜長、思いっきりマンガを読んでみませんか。館長のマンガトークもあります。

- とき 11月2日(金) 午後7時～深夜1時
- 対象 20歳以上 ●定員 先着20人
- 参加費 1,000円(グッズ付)
- 申込方法 電話が窓口でお申し込みください。

館長のマンガのすゝめ(第13回) 「おススメマンガのラインナップ棚」

- (館長館 ミュージアムスタッフス)
- ス「11月2日(金)はいよいよ当館初のナイトマンガミュージアムが開かれますね」
- 館「じっくりと本を選ぶことができるように、当日は深夜1時まで開館しているよ」
- ス「マンガの選び方が分からない人はどうしたらいいですか?」
- 館「10年刻みの年代棚の前には、その年代を代表するベスト作品の表紙が並べてある。まずそこから読み始めて、次に背表紙が見えるように並べてある壁棚の本を読んでみよう。自分の生まれた年に10足した棚に並んでいる本がおススメだよ」

●合志マンガ義塾(事前申込不要。受講には1日入場券か年間パスポートの提示が必要です)

- 10月27日(土) 午後3時30分～5時
※開催時間が通常と異なります。ご注意ください。
- 忍者VSカウボーイ
イラストレーター・翻訳家・マンガ研究者など多彩な顔を持つパトリックさんによる好評シリーズ。アメリカンコミックに描かれた日本の忍者と、日本のマンガに登場するカウボーイの対比から見えてくるものは…!? (講師: 井島ワツシュバーン・パトリック氏)

- 11月3日(土) 午後1時30分～3時
『新・忍法十番勝負 熊本版』～高森編～
熊本を舞台にした連作忍者マンガ『忍法十番勝負・熊本篇』制作プロジェクト報告の第2弾。傑作選集の土台となるストーリーの骨格をみんなで考えます。(講師: 橋本博館長)

●ワークショップ(事前申込不要。先着10人。午後1時から受付・整理券配布。材料代200円が必要ですよ)

- 10月14日(日) 午後1時30分～3時
つけペン体験教室
マンガ制作で使われる道具を使って、簡単な線を描く体験ができるワークショップです。

●問い合わせ先 合志マンガミュージアム ☎273-6766 ※10・11月の休館日は、27ページのお知らせカレンダーをご覧ください。