

平成 19 年度から毎年「市民意識調査（市民アンケート）」を実施しています。
以下、調査の概要とその結果です。

～～ 市民意識調査の概要 ～～

1. 調査の目的

本調査は、市民の生活の実態や本市での暮らしの課題について幅広く把握し、合志市における今後のまちづくりを進めていくために必要な基礎資料とすることを目的としています。

本調査は、平成 19 年から行われており、同じ設問について経年的な変化を見ることができるようになっています。市民意識の経年変化を掴み、その結果に基づいて施策の効果を評価するとともに、時代の変化に合わせた新規の設問ももうけ、事業等の必要な見直しを行うものです。

2. 調査概要

(1) 調査対象地域

合志市内全域

(2) 調査対象

市内に在住する 18 歳以上の男女 3,000 人

(3) 調査対象者の抽出方法

住民基本台帳から無作為抽出

(4) 有効回収率

936 通 (31.2%)

(5) 調査期間

平成 30 年 4 月 24 日～平成 30 年 5 月 9 日

(6) 設問数

68

(1) 性別

男性 40.8%、女性 58.0%と女性の割合がやや高く、例年と同じ傾向がみられる。

| | 平成30年度 | | 割合(%) | 平成29年度 | | 平成28年度 | | 平成27年度 | | 平成26年度 | | 平成25年度 | | 平成24年度 | | 平成23年度 | | 平成22年度 | | 平成21年度 | | 平成20年度 | |
|----------|--------|-------|-------|--------|-------|--------|-------|--------|-------|--------|-------|--------|-------|--------|-------|--------|-------|--------|-------|--------|-------|--------|-------|
| | 人 | % | | 人 | % | 人 | % | 人 | % | 人 | % | 人 | % | 人 | % | 人 | % | 人 | % | 人 | % | 人 | % |
| 1 男 | 381 | 40.8 | 48.0 | 494 | 43.5 | 435 | 41.2 | 461 | 42.9 | 486 | 41.2 | 495 | 43.3 | 435 | 41.3 | 467 | 41.2 | 454 | 42.4 | 522 | 44.6 | 465 | 41.8 |
| 2 女 | 542 | 58.0 | 52.0 | 633 | 55.8 | 614 | 58.1 | 608 | 56.6 | 689 | 58.4 | 641 | 56.1 | 613 | 58.3 | 659 | 58.2 | 614 | 57.3 | 641 | 54.8 | 645 | 58.0 |
| 3 答えたくない | 7 | 0.7 | - | 5 | 0.4 | - | - | - | - | - | - | - | - | - | - | - | - | - | - | - | - | - | - |
| 4 無回答 | 4 | 0.4 | - | 3 | 0.3 | 8 | 0.8 | 5 | 0.5 | 4 | 0.3 | 6 | 0.5 | 4 | 0.4 | 7 | 0.6 | 3 | 0.3 | 7 | 0.6 | 2 | 0.2 |
| 合計 | 934 | 100.0 | 100.0 | 1135 | 100.0 | 1057 | 100.0 | 1074 | 100.0 | 1179 | 100.0 | 1142 | 100.0 | 1052 | 100.0 | 1133 | 100.0 | 1071 | 100.0 | 1170 | 100.0 | 1112 | 100.0 |

(2) 年齢

年代では、40代が24.0%と最も多く、30代の22.1%が続く。一方で、65歳以上は4.9%にとどまっており、例年に比べると少ない。

| | 平成30年度 | | 割合(%) | 平成29年度 | | 平成28年度 | | 平成27年度 | | 平成26年度 | | 平成25年度 | | 平成24年度 | | 平成23年度 | | 平成22年度 | | 平成21年度 | | 平成20年度 | |
|----------|--------|-------|-------|--------|-------|--------|-------|--------|-------|--------|-------|--------|-------|--------|-------|--------|-------|--------|-------|--------|-------|--------|-------|
| | 人 | % | | 人 | % | 人 | % | 人 | % | 人 | % | 人 | % | 人 | % | 人 | % | 人 | % | 人 | % | 人 | % |
| 1 18～29歳 | 97 | 10.4 | 13.5 | 99 | 8.7 | 97 | 9.2 | 112 | 10.4 | 105 | 8.9 | 112 | 9.8 | 91 | 8.7 | 112 | 9.9 | 118 | 11.0 | 135 | 11.5 | 133 | 12.0 |
| 2 30～39歳 | 206 | 22.1 | 17.9 | 158 | 13.9 | 189 | 17.9 | 166 | 15.5 | 193 | 16.4 | 224 | 19.6 | 208 | 19.8 | 211 | 18.6 | 209 | 19.5 | 217 | 18.5 | 205 | 18.4 |
| 3 40～49歳 | 224 | 24.0 | 16.8 | 190 | 16.7 | 180 | 17.0 | 175 | 16.3 | 202 | 17.1 | 177 | 15.5 | 146 | 13.9 | 170 | 15.0 | 166 | 15.5 | 171 | 14.6 | 173 | 15.6 |
| 4 50～59歳 | 192 | 20.6 | 14.5 | 143 | 12.6 | 165 | 15.6 | 200 | 18.6 | 212 | 18.0 | 187 | 16.4 | 195 | 18.5 | 212 | 18.7 | 249 | 23.2 | 253 | 21.6 | 250 | 22.5 |
| 5 60～64歳 | 167 | 17.9 | 8.6 | 107 | 9.4 | 136 | 12.9 | 125 | 11.6 | 174 | 14.8 | 163 | 14.3 | 173 | 16.4 | 187 | 16.5 | 127 | 11.9 | 119 | 10.2 | 148 | 13.3 |
| 6 65～69歳 | 41 | 4.4 | 9.0 | 159 | 14.0 | 170 | 16.1 | 156 | 14.5 | 142 | 12.0 | 149 | 13.0 | 129 | 12.3 | 111 | 9.8 | 108 | 10.1 | 143 | 12.2 | 123 | 11.1 |
| 7 70歳以上 | 5 | 0.5 | 19.8 | 276 | 24.3 | 117 | 11.1 | 134 | 12.5 | 146 | 12.4 | 127 | 11.1 | 109 | 10.4 | 125 | 11.0 | 88 | 8.2 | 126 | 10.8 | 78 | 7.0 |
| 8 無回答 | 2 | 0.2 | - | 3 | 0.3 | 3 | 0.3 | 6 | 0.6 | 5 | 0.4 | 3 | 0.3 | 1 | 0.1 | 5 | 0.4 | 6 | 0.6 | 6 | 0.5 | 2 | 0.2 |
| 合計 | 934 | 100.0 | 100.0 | 1135 | 100.0 | 1057 | 100.0 | 1074 | 100.0 | 1179 | 100.0 | 1142 | 100.0 | 1052 | 100.0 | 1133 | 100.0 | 1071 | 100.0 | 1170 | 100.0 | 1112 | 100.0 |

(3) 家族構成

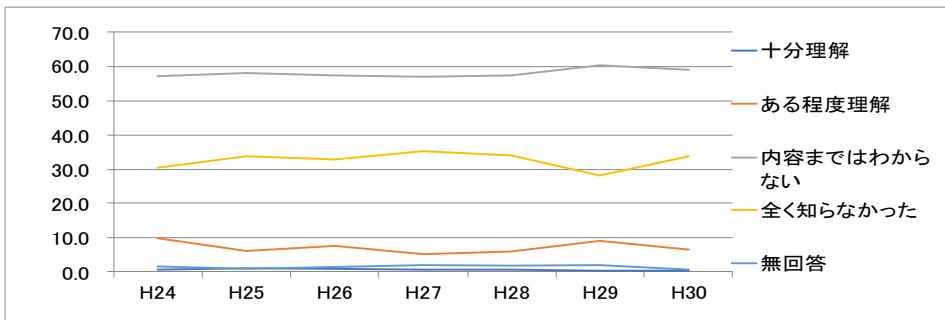
家族構成では、親子二世帯世帯が62.2%と多数を占め、夫婦だけの世帯が21.5%、三世帯世帯が8.4%と続く。ひとり暮らしの世帯は4.0%である。

| | 平成30年度 | | 平成29年度 | | 平成28年度 | | 平成27年度 | | 平成26年度 | | 平成25年度 | | 平成24年度 | | 平成23年度 | | 平成22年度 | | 平成21年度 | | 平成20年度 | |
|----------------|--------|-------|--------|-------|--------|-------|--------|-------|--------|-------|--------|-------|--------|-------|--------|-------|--------|-------|--------|-------|--------|-------|
| | 人 | % | 人 | % | 人 | % | 人 | % | 人 | % | 人 | % | 人 | % | 人 | % | 人 | % | 人 | % | 人 | % |
| 1 夫婦だけの世帯 | 201 | 21.5 | 310 | 27.3 | 292 | 27.6 | 309 | 28.8 | 329 | 27.9 | 305 | 26.7 | 290 | 27.6 | 294 | 25.9 | 256 | 23.9 | 308 | 26.3 | 268 | 24.1 |
| 2 二世帯世帯(親と子) | 581 | 62.2 | 573 | 50.5 | 600 | 56.8 | 581 | 54.1 | 639 | 54.2 | 623 | 54.6 | 573 | 54.5 | 624 | 55.1 | 579 | 54.1 | 616 | 52.6 | 647 | 58.2 |
| 3 三世帯世帯(親と子と孫) | 78 | 8.4 | 122 | 10.7 | 93 | 8.8 | 94 | 8.8 | 124 | 10.5 | 126 | 11.0 | 120 | 11.4 | 121 | 10.7 | 135 | 12.6 | 148 | 12.6 | 124 | 11.2 |
| 4 ひとり暮らしの世帯 | 37 | 4.0 | 71 | 6.3 | 55 | 5.2 | 59 | 5.5 | 56 | 4.7 | 64 | 5.6 | 41 | 3.9 | 59 | 5.2 | 52 | 4.9 | 59 | 5.0 | 48 | 4.3 |
| 5 その他 | 33 | 3.5 | 44 | 3.9 | 9 | 0.9 | 19 | 1.8 | 23 | 2.0 | 17 | 1.5 | 24 | 2.3 | 16 | 1.4 | 29 | 2.7 | 27 | 2.3 | 20 | 1.8 |
| 6 無回答 | 4 | 0.4 | 15 | 1.3 | 8 | 0.8 | 12 | 1.1 | 8 | 0.7 | 7 | 0.6 | 4 | 0.4 | 19 | 1.7 | 20 | 1.9 | 12 | 1.0 | 5 | 0.4 |
| 合計 | 934 | 100.0 | 1135 | 100.0 | 1057 | 100.0 | 1074 | 100.0 | 1179 | 100.0 | 1142 | 100.0 | 1052 | 100.0 | 1133 | 100.0 | 1071 | 100.0 | 1170 | 100.0 | 1112 | 100.0 |

～～ 市民アンケート結果（抜粋） ～～

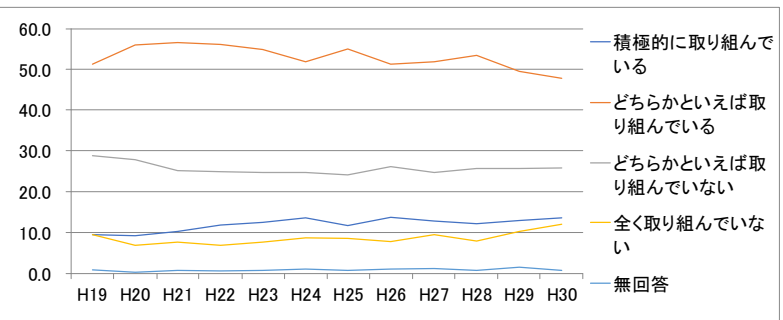
① あなたは、合志市自治基本条例を知っていますか？

| | 平成30年度 | | 平成29年度 | | 平成28年度 | | 平成27年度 | | 平成26年度 | | 平成25年度 | | 平成24年度 | |
|----------------------------|--------|-------|--------|-------|--------|-------|--------|-------|--------|-------|--------|-------|--------|-------|
| | 人 | % | 人 | % | 人 | % | 人 | % | 人 | % | 人 | % | 人 | % |
| 1 条例を読み、内容も十分理解している | 2 | 0.2 | 3 | 0.3 | 8 | 0.8 | 7 | 0.7 | 10 | 0.8 | 13 | 1.1 | 8 | 0.8 |
| 2 条例を読み、ある程度理解している | 60 | 6.4 | 105 | 9.3 | 62 | 5.9 | 57 | 5.3 | 90 | 7.6 | 71 | 6.2 | 103 | 9.8 |
| 3 条例があるのは知っているが、内容まではわからない | 551 | 59.0 | 684 | 60.3 | 607 | 57.4 | 610 | 56.8 | 676 | 57.3 | 662 | 58.0 | 602 | 57.2 |
| 4 条例があることを、全く知らなかった | 315 | 33.7 | 321 | 28.3 | 360 | 34.1 | 379 | 35.3 | 387 | 32.8 | 386 | 33.8 | 322 | 30.6 |
| 5 無回答 | 6 | 0.6 | 22 | 1.9 | 20 | 1.9 | 21 | 2.0 | 16 | 1.4 | 10 | 0.9 | 17 | 1.6 |
| 合計 | 934 | 100.0 | 1135 | 100.0 | 1057 | 100.0 | 1074 | 100.0 | 1179 | 100.0 | 1142 | 100.0 | 1052 | 100.0 |



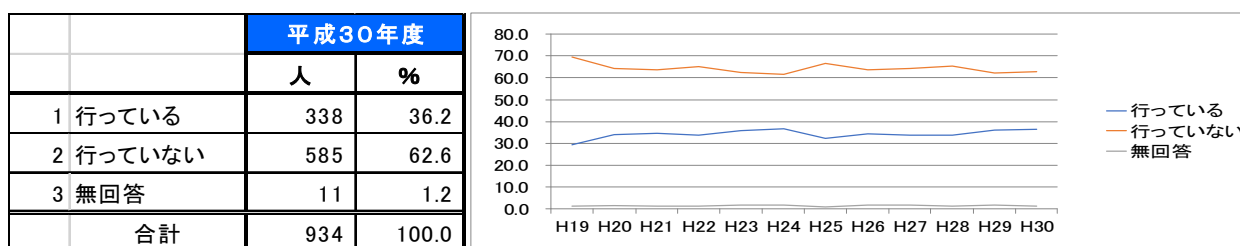
② あなたの世帯では、何らかの地球温暖化防止対策（太陽光発電、太陽熱温水器、節電、エコ運転等）に取り組んでいますか？

| | 平成30年度 | |
|--------------------|--------|-------|
| | 人 | % |
| 1 積極的に取り組んでいる | 127 | 13.6 |
| 2 どちらかといえば取り組んでいる | 447 | 47.9 |
| 3 どちらかといえば取り組んでいない | 242 | 25.9 |
| 4 全く取り組んでいない | 112 | 12.0 |
| 5 無回答 | 6 | 0.6 |
| 合計 | 934 | 100.0 |



| | 平成29年度 | | 平成28年度 | | 平成27年度 | | 平成26年度 | | 平成25年度 | | 平成24年度 | | 平成23年度 | | 平成22年度 | | 平成21年度 | | 平成20年度 | |
|--------------------|--------|-------|--------|-------|--------|-------|--------|-------|--------|-------|--------|-------|--------|-------|--------|-------|--------|-------|--------|-------|
| | 人 | % | 人 | % | 人 | % | 人 | % | 人 | % | 人 | % | 人 | % | 人 | % | 人 | % | 人 | % |
| 1 積極的に取り組んでいる | 148 | 13.0 | 128 | 12.1 | 137 | 12.8 | 163 | 13.8 | 133 | 11.6 | 143 | 13.6 | 140 | 12.4 | 126 | 11.8 | 120 | 10.3 | 101 | 9.1 |
| 2 どちらかといえば取り組んでいる | 564 | 49.7 | 566 | 53.5 | 558 | 52.0 | 606 | 51.4 | 628 | 55.0 | 547 | 52.0 | 620 | 54.7 | 602 | 56.2 | 662 | 56.6 | 623 | 56.0 |
| 3 どちらかといえば取り組んでいない | 292 | 25.7 | 271 | 25.6 | 265 | 24.7 | 307 | 26.0 | 276 | 24.2 | 260 | 24.7 | 280 | 24.7 | 266 | 24.8 | 293 | 25.0 | 310 | 27.9 |
| 4 全く取り組んでいない | 116 | 10.2 | 85 | 8.0 | 102 | 9.5 | 92 | 7.8 | 98 | 8.6 | 92 | 8.7 | 85 | 7.5 | 72 | 6.7 | 88 | 7.5 | 76 | 6.8 |
| 5 無回答 | 15 | 1.3 | 7 | 0.7 | 12 | 1.1 | 11 | 0.9 | 7 | 0.6 | 10 | 1.0 | 8 | 0.7 | 5 | 0.5 | 7 | 0.6 | 2 | 0.2 |
| 合計 | 1135 | 100.0 | 1057 | 100.0 | 1074 | 100.0 | 1179 | 100.0 | 1142 | 100.0 | 1052 | 100.0 | 1133 | 100.0 | 1071 | 100.0 | 1170 | 100.0 | 1112 | 100.0 |

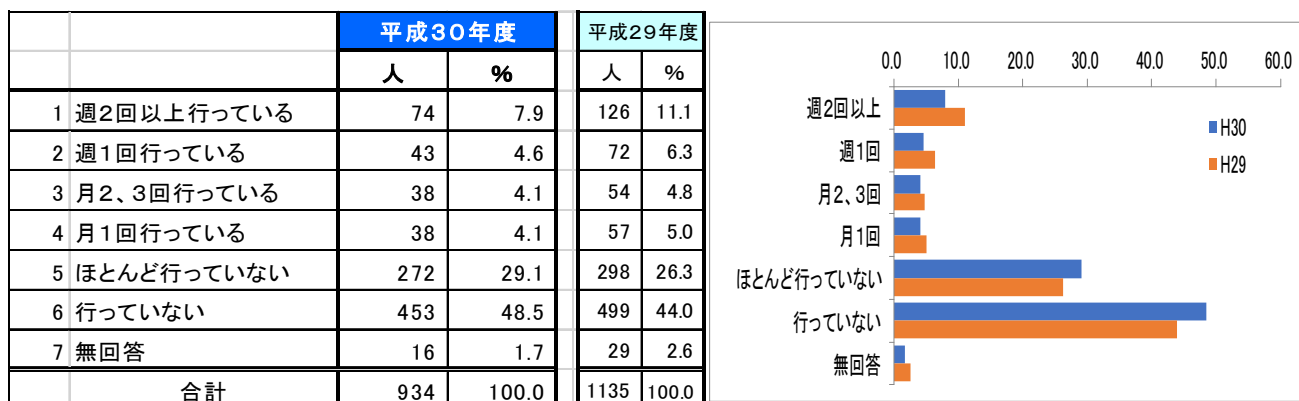
③ あなたは、地域・職場内で防災に対する取り組み（防災訓練の参加、自主防災組織・消防団への参加等）を行っていますか？



| | 平成29年度 | | 平成28年度 | | 平成27年度 | | 平成26年度 | | 平成25年度 | | 平成24年度 | | 平成23年度 | | 平成22年度 | | 平成21年度 | | 平成20年度 | |
|----------|--------|-------|--------|-------|--------|-------|--------|-------|--------|-------|--------|-------|--------|-------|--------|-------|--------|-------|--------|-------|
| | 人 | % | 人 | % | 人 | % | 人 | % | 人 | % | 人 | % | 人 | % | 人 | % | 人 | % | 人 | % |
| 1 行っている | 409 | 36.0 | 354 | 33.5 | 363 | 33.8 | 405 | 34.4 | 370 | 32.4 | 386 | 36.7 | 406 | 35.8 | 363 | 33.9 | 407 | 34.8 | 379 | 34.1 |
| 2 行っていない | 704 | 62.0 | 692 | 65.5 | 691 | 64.3 | 752 | 63.8 | 763 | 66.8 | 647 | 61.5 | 706 | 62.3 | 697 | 65.1 | 747 | 63.8 | 716 | 64.4 |
| 3 無回答 | 22 | 1.9 | 11 | 1.0 | 20 | 1.9 | 22 | 1.9 | 9 | 0.8 | 19 | 1.8 | 21 | 1.9 | 11 | 1.0 | 16 | 1.4 | 17 | 1.5 |
| 合計 | 1135 | 100.0 | 1057 | 100.0 | 1074 | 100.0 | 1179 | 100.0 | 1142 | 100.0 | 1052 | 100.0 | 1133 | 100.0 | 1071 | 100.0 | 1170 | 100.0 | 1112 | 100.0 |

④ あなたは、目標・目的を持って生涯学習を行っていますか？

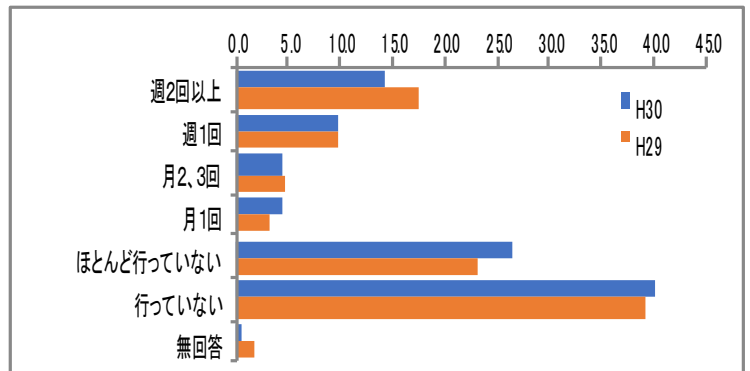
※生涯学習とは・・・文化、趣味、レクリエーション、ボランティアなど。



| | 平成28年度 | | 平成27年度 | | 平成26年度 | | 平成25年度 | | 平成24年度 | | 平成23年度 | | 平成22年度 | | 平成21年度 | | 平成20年度 | | 平成19年度 | |
|------------|--------|-------|--------|-------|--------|-------|--------|-------|--------|-------|--------|-------|--------|-------|--------|-------|--------|-------|--------|-------|
| | 人 | % | 人 | % | 人 | % | 人 | % | 人 | % | 人 | % | 人 | % | 人 | % | 人 | % | 人 | % |
| 週2回以上行っている | 97 | 9.2 | 128 | 11.9 | 146 | 12.4 | 142 | 12.4 | 140 | 13.3 | 150 | 13.2 | 144 | 13.4 | 215 | 18.4 | 206 | 18.5 | 253 | 20.0 |
| 週1回行っている | 74 | 7.0 | 80 | 7.4 | 81 | 6.9 | 93 | 8.1 | 74 | 7.0 | 98 | 8.6 | 77 | 7.2 | 163 | 13.9 | 152 | 13.7 | 163 | 12.9 |
| 月2、3回行っている | 73 | 6.9 | 94 | 8.8 | 97 | 8.2 | 96 | 8.4 | 79 | 7.5 | 85 | 7.5 | 74 | 6.9 | 90 | 7.7 | 115 | 10.3 | 100 | 7.9 |
| 月1回行っている | 79 | 7.5 | 75 | 7.0 | 78 | 6.6 | 66 | 5.8 | 75 | 7.1 | 96 | 8.5 | 76 | 7.1 | 68 | 5.8 | 68 | 6.1 | 68 | 5.4 |
| ほとんど行っていない | 718 | 67.9 | 680 | 63.3 | 753 | 63.9 | 734 | 64.3 | 674 | 64.1 | 691 | 61.0 | 693 | 64.7 | 620 | 53.0 | 557 | 50.1 | 671 | 53.0 |
| 無回答 | 16 | 1.5 | 17 | 1.6 | 24 | 2.0 | 11 | 1.0 | 10 | 1.0 | 13 | 1.1 | 7 | 0.7 | 14 | 1.2 | 14 | 1.3 | 10 | 0.8 |
| 合計 | 1057 | 100.0 | 1074 | 100.0 | 1179 | 100.0 | 1142 | 100.0 | 1052 | 100.0 | 1133 | 100.0 | 1071 | 100.0 | 1170 | 100.0 | 1112 | 100.0 | 1265 | 100.0 |

⑤ あなたは、目標・目的を持ってスポーツを行っていますか？

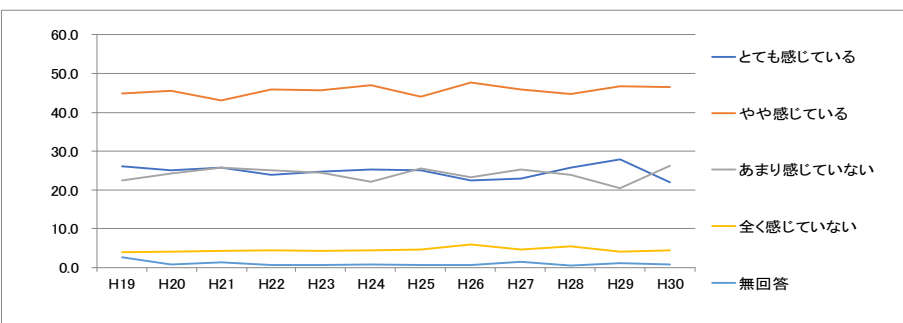
| | 平成30年度 | | 平成29年度 | |
|--------------|--------|-------|--------|-------|
| | 人 | % | 人 | % |
| 1 週2回以上行っている | 132 | 14.1 | 200 | 17.6 |
| 2 週1回行っている | 92 | 9.9 | 112 | 9.9 |
| 3 月2、3回行っている | 41 | 4.4 | 55 | 4.8 |
| 4 月1回行っている | 41 | 4.4 | 37 | 3.3 |
| 5 ほとんど行っていない | 247 | 26.4 | 264 | 23.3 |
| 6 行っていない | 376 | 40.3 | 447 | 39.4 |
| 7 無回答 | 5 | 0.5 | 20 | 1.8 |
| 合計 | 934 | 100.0 | 1135 | 100.0 |



| | 平成28年度 | | 平成27年度 | | 平成26年度 | | 平成25年度 | | 平成24年度 | | 平成23年度 | | 平成22年度 | | 平成21年度 | | 平成20年度 | | 平成19年度 | |
|------------|--------|-------|--------|-------|--------|-------|--------|-------|--------|-------|--------|-------|--------|-------|--------|-------|--------|-------|--------|-------|
| | 人 | % | 人 | % | 人 | % | 人 | % | 人 | % | 人 | % | 人 | % | 人 | % | 人 | % | 人 | % |
| 週2回以上行っている | 170 | 16.1 | 206 | 19.2 | 223 | 18.9 | 206 | 18.0 | 212 | 20.2 | 217 | 19.2 | 188 | 17.6 | 215 | 18.4 | 206 | 18.5 | 253 | 20.0 |
| 週1回行っている | 99 | 9.4 | 113 | 10.5 | 120 | 10.2 | 126 | 11.0 | 112 | 10.6 | 127 | 11.2 | 114 | 10.6 | 163 | 13.9 | 152 | 13.7 | 163 | 12.9 |
| 月2、3回行っている | 57 | 5.4 | 72 | 6.7 | 73 | 6.2 | 60 | 5.3 | 69 | 6.6 | 69 | 6.1 | 49 | 4.6 | 90 | 7.7 | 115 | 10.3 | 100 | 7.9 |
| 月1回行っている | 63 | 6.0 | 42 | 3.9 | 52 | 4.4 | 46 | 4.0 | 48 | 4.6 | 42 | 3.7 | 45 | 4.2 | 68 | 5.8 | 68 | 6.1 | 68 | 5.4 |
| ほとんど行っていない | 655 | 62.0 | 627 | 58.4 | 696 | 59.0 | 698 | 61.1 | 604 | 57.4 | 656 | 57.9 | 665 | 62.1 | 620 | 53.0 | 557 | 50.1 | 671 | 53.0 |
| 無回答 | 13 | 1.2 | 14 | 1.3 | 15 | 1.3 | 6 | 0.5 | 7 | 0.7 | 22 | 1.9 | 10 | 0.9 | 14 | 1.2 | 14 | 1.3 | 10 | 0.8 |
| 合計 | 1057 | 100.0 | 1074 | 100.0 | 1179 | 100.0 | 1142 | 100.0 | 1052 | 100.0 | 1133 | 100.0 | 1071 | 100.0 | 1170 | 100.0 | 1112 | 100.0 | 1265 | 100.0 |

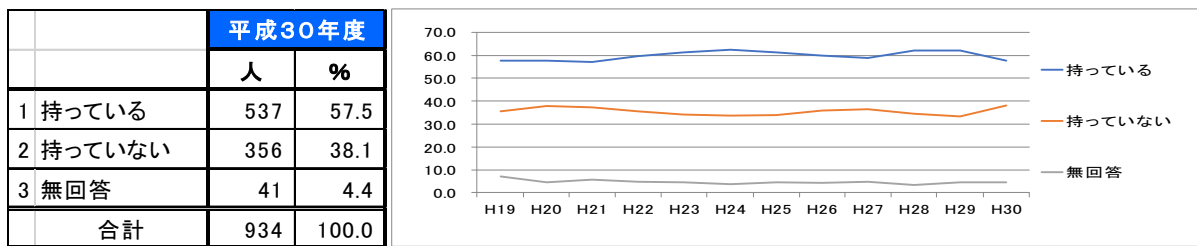
⑥ あなたは、郷土として合志市に愛着を感じていますか？

| | 平成30年度 | |
|-------------|--------|-------|
| | 人 | % |
| 1 とても感じている | 204 | 21.8 |
| 2 やや感じている | 434 | 46.5 |
| 3 あまり感じていない | 246 | 26.3 |
| 4 全く感じていない | 42 | 4.5 |
| 5 無回答 | 8 | 0.9 |
| 合計 | 934 | 100.0 |



| | 平成29年度 | | 平成28年度 | | 平成27年度 | | 平成26年度 | | 平成25年度 | | 平成24年度 | | 平成23年度 | | 平成22年度 | | 平成21年度 | | 平成20年度 | |
|-------------|--------|-------|--------|-------|--------|-------|--------|-------|--------|-------|--------|-------|--------|-------|--------|-------|--------|-------|--------|-------|
| | 人 | % | 人 | % | 人 | % | 人 | % | 人 | % | 人 | % | 人 | % | 人 | % | 人 | % | 人 | % |
| 1 とても感じている | 317 | 27.9 | 271 | 25.6 | 246 | 22.9 | 266 | 22.6 | 287 | 25.1 | 267 | 25.4 | 280 | 24.7 | 256 | 23.9 | 300 | 25.6 | 280 | 25.2 |
| 2 やや感じている | 530 | 46.7 | 472 | 44.7 | 493 | 45.9 | 562 | 47.7 | 504 | 44.1 | 497 | 47.2 | 519 | 45.8 | 493 | 46.0 | 505 | 43.2 | 507 | 45.6 |
| 3 あまり感じていない | 232 | 20.4 | 252 | 23.8 | 271 | 25.2 | 274 | 23.2 | 291 | 25.5 | 232 | 22.1 | 278 | 24.5 | 268 | 25.0 | 301 | 25.7 | 270 | 24.3 |
| 4 全く感じていない | 45 | 4.0 | 57 | 5.4 | 49 | 4.6 | 69 | 5.9 | 52 | 4.6 | 47 | 4.5 | 48 | 4.2 | 47 | 4.4 | 49 | 4.2 | 46 | 4.1 |
| 5 無回答 | 11 | 1.0 | 5 | 0.5 | 15 | 1.4 | 8 | 0.7 | 8 | 0.7 | 9 | 0.9 | 8 | 0.7 | 7 | 0.7 | 15 | 1.3 | 9 | 0.8 |
| 合計 | 1135 | 100.0 | 1057 | 100.0 | 1074 | 100.0 | 1179 | 100.0 | 1142 | 100.0 | 1052 | 100.0 | 1133 | 100.0 | 1071 | 100.0 | 1170 | 100.0 | 1112 | 100.0 |

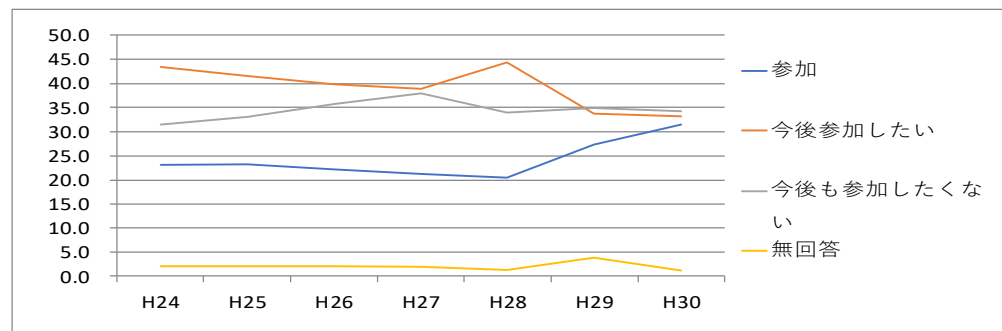
⑦ あなたは、郷土として合志市に誇りを持っていますか？



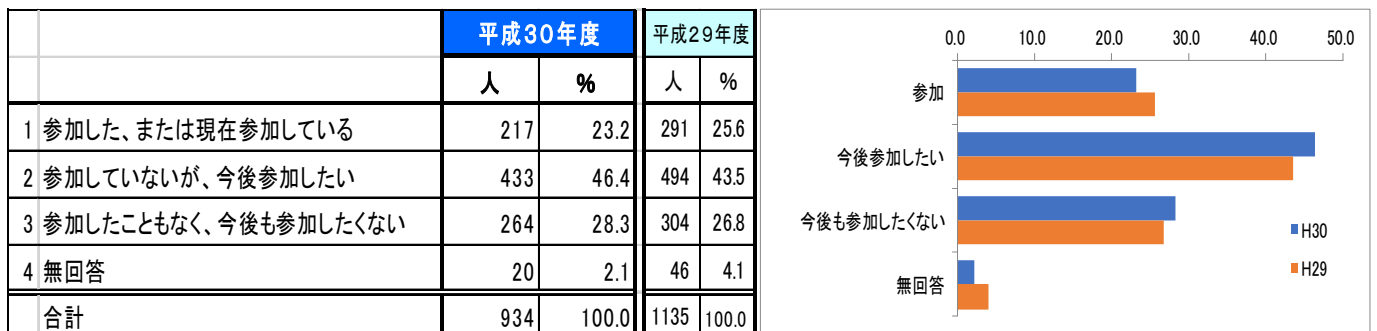
| | 平成29年度 | | 平成28年度 | | 平成27年度 | | 平成26年度 | | 平成25年度 | | 平成24年度 | | 平成23年度 | | 平成22年度 | | 平成21年度 | | 平成20年度 | |
|----|--------|-------|--------|-------|--------|-------|--------|-------|--------|-------|--------|-------|--------|-------|--------|-------|--------|-------|--------|-------|
| | 人 | % | 人 | % | 人 | % | 人 | % | 人 | % | 人 | % | 人 | % | 人 | % | 人 | % | 人 | % |
| 1 | 707 | 62.3 | 657 | 62.2 | 633 | 58.9 | 707 | 60.0 | 702 | 61.5 | 658 | 62.5 | 693 | 61.2 | 640 | 59.8 | 668 | 57.1 | 640 | 57.6 |
| 2 | 377 | 33.2 | 364 | 34.4 | 389 | 36.2 | 423 | 35.9 | 389 | 34.1 | 356 | 33.8 | 389 | 34.3 | 380 | 35.5 | 436 | 37.3 | 422 | 37.9 |
| 3 | 51 | 4.5 | 36 | 3.4 | 52 | 4.8 | 49 | 4.2 | 51 | 4.5 | 38 | 3.6 | 51 | 4.5 | 51 | 4.8 | 66 | 5.6 | 50 | 4.5 |
| 合計 | 1135 | 100.0 | 1057 | 100.0 | 1074 | 100.0 | 1179 | 100.0 | 1142 | 100.0 | 1052 | 100.0 | 1133 | 100.0 | 1071 | 100.0 | 1170 | 100.0 | 1112 | 100.0 |

⑧ あなたは過去1年以内に、地域の活動やボランティア活動、NPO活動などに参加しましたか？また、今後参加したいと思いますか？

| | | 平成30年度 | | ※平成28年度までは「過去1年以内」の限定なし | | | | | | | | | | | |
|----|-----------------------|--------|-------|-------------------------|-------|--------|-------|--------|-------|--------|-------|--------|-------|--------|-------|
| | | 人 | % | 平成29年度 | | 平成28年度 | | 平成27年度 | | 平成26年度 | | 平成25年度 | | 平成24年度 | |
| | | 人 | % | 人 | % | 人 | % | 人 | % | 人 | % | 人 | % | 人 | % |
| 1 | 参加したことがある、または現在参加している | 294 | 31.5 | 311 | 27.4 | 215 | 20.3 | 228 | 21.2 | 262 | 22.2 | 265 | 23.2 | 242 | 23.0 |
| 2 | 参加したことはないが、今後参加したい | 310 | 33.2 | 383 | 33.7 | 469 | 44.4 | 418 | 38.9 | 470 | 39.9 | 476 | 41.7 | 457 | 43.4 |
| 3 | 参加したこともなく、今後も参加したくない | 320 | 34.3 | 397 | 35.0 | 359 | 34.0 | 407 | 37.9 | 421 | 35.7 | 377 | 33.0 | 331 | 31.5 |
| 4 | 無回答 | 10 | 1.1 | 44 | 3.9 | 14 | 1.3 | 21 | 2.0 | 26 | 2.2 | 24 | 2.1 | 22 | 2.1 |
| 合計 | | 934 | 100.0 | 1135 | 100.0 | 1057 | 100.0 | 1074 | 100.0 | 1179 | 100.0 | 1142 | 100.0 | 1052 | 100.0 |

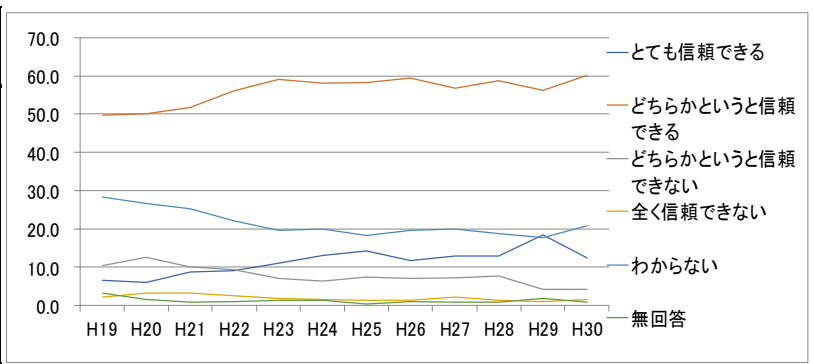


⑨ あなたは過去1年以内に、市が行う説明会や行事、イベントなどに参加しましたか？また、今後参加したいと思いますか？



⑩ あなたにとって市役所は信頼できる存在ですか？

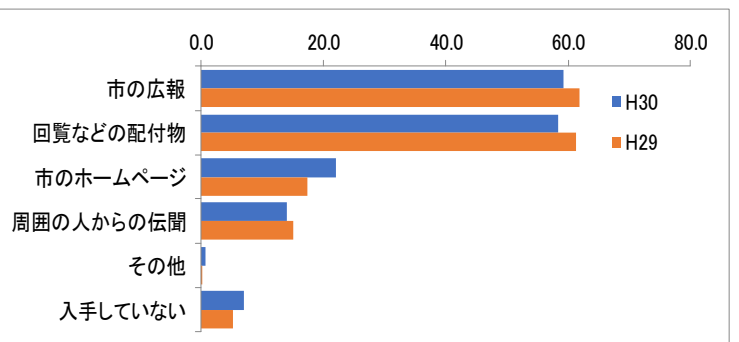
| | 平成30年度 | |
|-----------------|--------|-------|
| | 人 | % |
| 1 とても信頼できる | 115 | 12.3 |
| 2 どちらかという信頼できる | 561 | 60.1 |
| 3 どちらかという信頼できない | 40 | 4.3 |
| 4 全く信頼できない | 15 | 1.6 |
| 5 わからない | 194 | 20.8 |
| 6 無回答 | 9 | 1.0 |
| 合計 | 934 | 100.0 |



| | 平成29年度 | | 平成28年度 | | 平成27年度 | | 平成26年度 | | 平成25年度 | | 平成24年度 | | 平成23年度 | | 平成22年度 | | 平成21年度 | | 平成20年度 | |
|-----------------|--------|-------|--------|-------|--------|-------|--------|-------|--------|-------|--------|-------|--------|-------|--------|-------|--------|-------|--------|-------|
| | 人 | % | 人 | % | 人 | % | 人 | % | 人 | % | 人 | % | 人 | % | 人 | % | 人 | % | 人 | % |
| 1 とても信頼できる | 211 | 18.6 | 135 | 12.8 | 139 | 12.9 | 137 | 11.6 | 162 | 14.2 | 137 | 13.0 | 125 | 11.0 | 96 | 9.0 | 102 | 8.7 | 68 | 6.1 |
| 2 どちらかという信頼できる | 639 | 56.3 | 620 | 58.7 | 610 | 56.8 | 700 | 59.4 | 666 | 58.3 | 610 | 58.0 | 670 | 59.1 | 600 | 56.0 | 605 | 51.7 | 557 | 50.1 |
| 3 どちらかという信頼できない | 49 | 4.3 | 80 | 7.6 | 78 | 7.3 | 83 | 7.0 | 86 | 7.5 | 66 | 6.3 | 80 | 7.1 | 101 | 9.4 | 118 | 10.1 | 141 | 12.7 |
| 4 全く信頼できない | 13 | 1.1 | 15 | 1.4 | 24 | 2.2 | 16 | 1.4 | 15 | 1.3 | 17 | 1.6 | 21 | 1.9 | 25 | 2.3 | 37 | 3.2 | 34 | 3.1 |
| 5 わからない | 202 | 17.8 | 197 | 18.6 | 214 | 19.9 | 231 | 19.6 | 208 | 18.2 | 209 | 19.9 | 223 | 19.7 | 237 | 22.1 | 297 | 25.4 | 296 | 26.6 |
| 6 無回答 | 21 | 1.9 | 10 | 0.9 | 9 | 0.8 | 12 | 1.0 | 5 | 0.4 | 13 | 1.2 | 14 | 1.2 | 12 | 1.1 | 11 | 0.9 | 16 | 1.4 |
| 合計 | 1135 | 100.0 | 1057 | 100.0 | 1074 | 100.0 | 1179 | 100.0 | 1142 | 100.0 | 1052 | 100.0 | 1133 | 100.0 | 1071 | 100.0 | 1170 | 100.0 | 1112 | 100.0 |

⑪ あなたは、どのように行政情報を入手していますか？（複数回答可）

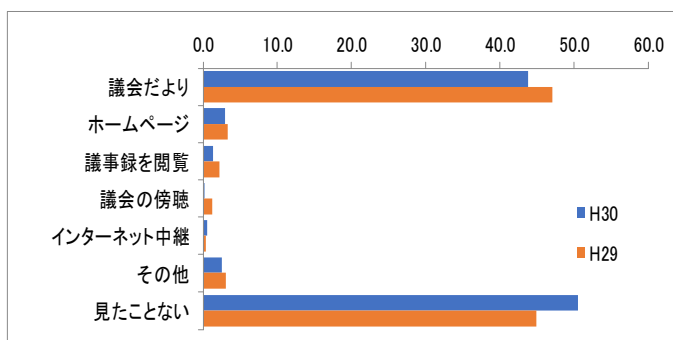
| | 平成30年度 | |
|---------------------|--------|------|
| | n=934 | |
| | 人 | % |
| 1 市の広報 | 554 | 59.3 |
| 2 市のホームページ | 206 | 22.1 |
| 3 市からの各戸配布、回覧などの配付物 | 546 | 58.5 |
| 4 周囲の人からの伝聞 | 131 | 14.0 |
| 5 その他 | 7 | 0.7 |
| 6 行政情報を入手していない | 66 | 7.1 |



| | 平成29年度 | | 平成28年度 | | 平成27年度 | | 平成26年度 | | 平成25年度 | | 平成24年度 | | 平成23年度 | | 平成22年度 | | 平成21年度 | | 平成20年度 | |
|---------------------|--------|------|--------|------|--------|------|--------|------|--------|------|--------|------|--------|------|--------|------|--------|------|--------|------|
| | n=1135 | | n=1057 | | n=1074 | | n=1179 | | n=1142 | | n=1052 | | n=1133 | | n=1071 | | n=1170 | | n=1112 | |
| | 人 | % | 人 | % | 人 | % | 人 | % | 人 | % | 人 | % | 人 | % | 人 | % | 人 | % | 人 | % |
| 1 市の広報 | 702 | 61.9 | 836 | 79.1 | 840 | 78.2 | 985 | 83.5 | 915 | 80.1 | 882 | 83.8 | 941 | 83.1 | 879 | 82.1 | 964 | 82.4 | 894 | 80.4 |
| 2 市のホームページ | 197 | 17.4 | 272 | 25.7 | 196 | 18.2 | 205 | 17.4 | 180 | 15.8 | 160 | 15.2 | 158 | 13.9 | 161 | 15.0 | 88 | 7.5 | 80 | 7.2 |
| 3 市からの各戸配布、回覧などの配付物 | 696 | 61.3 | / | / | / | / | / | / | / | / | / | / | / | / | / | / | / | / | / | / |
| 4 周囲の人からの伝聞 | 172 | 15.2 | 256 | 24.2 | 241 | 22.4 | 211 | 17.9 | 223 | 19.5 | 222 | 21.1 | 279 | 24.6 | 237 | 22.1 | 140 | 12.0 | 138 | 12.4 |
| 5 その他 | 2 | 0.2 | 24 | 2.3 | 19 | 1.8 | 22 | 1.9 | 26 | 2.3 | 20 | 1.9 | 18 | 1.6 | 36 | 3.4 | 15 | 1.3 | 20 | 1.8 |
| 6 行政情報を入手していない | 60 | 5.3 | 76 | 7.2 | 102 | 9.5 | 94 | 8.0 | 101 | 8.8 | 80 | 7.6 | 91 | 8.0 | 83 | 7.7 | 96 | 8.2 | 86 | 7.7 |

⑫ あなたは、過去1年以内に市議会での議論を見た、または聞いたことがありますか？（複数回答可）

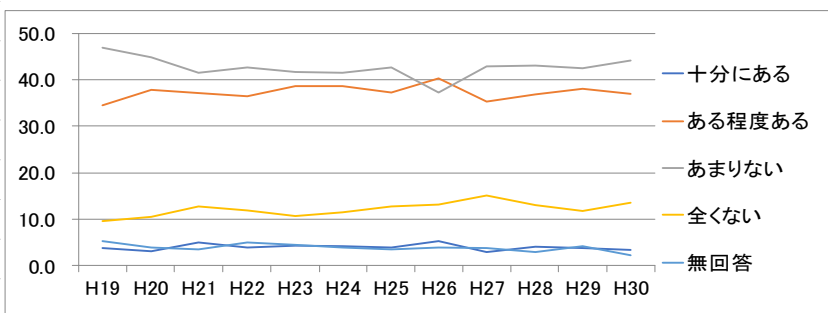
| | 平成30年度 | |
|------------------------------|--------|------|
| | n=934 | |
| | 人 | % |
| 1 ホームページで公開されている議会情報を見た | 27 | 2.9 |
| 2 本会議インターネット中継を見た | 5 | 0.5 |
| 3 議会だよりを読んだ | 409 | 43.8 |
| 4 議会の傍聴、モニター視聴を行った | 2 | 0.2 |
| 5 議会議事録を閲覧した | 12 | 1.3 |
| 6 その他(議員や会派が行っている説明会などへの参加等) | 24 | 2.6 |
| 7 見たことも聞いたこともない | 472 | 50.5 |



| | 平成29年度 | | 平成28年度 | | 平成27年度 | | 平成26年度 | | 平成25年度 | | 平成24年度 | | 平成23年度 | | 平成22年度 | | 平成21年度 | | 平成20年度 | | |
|------------------------------|--------|------|--------|------|--------|------|--------|------|--------|------|--------|------|--------|------|--------|------|--------|------|--------|------|---|
| | n=1135 | | n=1057 | | n=1074 | | n=1179 | | n=1142 | | n=1052 | | n=1133 | | n=1071 | | n=1170 | | n=1112 | | |
| | 人 | % | 人 | % | 人 | % | 人 | % | 人 | % | 人 | % | 人 | % | 人 | % | 人 | % | 人 | % | 人 |
| 1 ホームページで公開されている議会情報を見た | 37 | 3.3 | 36 | 3.4 | 35 | 3.3 | 52 | 4.4 | 36 | 3.2 | 41 | 3.9 | 39 | 3.4 | 45 | 4.2 | 53 | 4.5 | 44 | 4.0 | |
| 2 本会議インターネット中継を見た | 4 | 0.4 | / | / | / | / | / | / | / | / | / | / | / | / | / | / | / | / | / | / | / |
| 3 議会だよりを読んだ | 534 | 47.0 | 526 | 49.8 | 475 | 44.2 | 579 | 49.1 | 552 | 48.3 | 535 | 50.9 | 633 | 55.9 | 612 | 57.1 | 697 | 59.6 | 673 | 60.5 | |
| 4 議会の傍聴、モニター視聴を行った | 13 | 1.1 | 24 | 2.3 | 24 | 2.2 | 17 | 1.4 | 24 | 2.1 | 25 | 2.4 | 30 | 2.6 | 25 | 2.3 | 34 | 2.9 | 26 | 2.3 | |
| 5 議会議事録を閲覧した | 25 | 2.2 | 23 | 2.2 | 12 | 1.1 | 22 | 1.9 | 22 | 1.9 | 16 | 1.5 | 15 | 1.3 | 16 | 1.5 | 22 | 1.9 | 18 | 1.6 | |
| 6 その他(議員や会派が行っている説明会などへの参加等) | 34 | 3.0 | 35 | 3.3 | 43 | 4.0 | 30 | 2.5 | 44 | 3.9 | 42 | 4.0 | 54 | 4.8 | 37 | 3.5 | 42 | 3.6 | 51 | 4.6 | |
| 7 見たことも聞いたこともない | 510 | 44.9 | 454 | 43.0 | 528 | 49.2 | 521 | 44.2 | 514 | 45.0 | 439 | 41.7 | 428 | 37.8 | 400 | 37.3 | 402 | 34.4 | 351 | 31.6 | |

⑬ あなたは、市議会情報を得る機会が十分にあると思いますか？

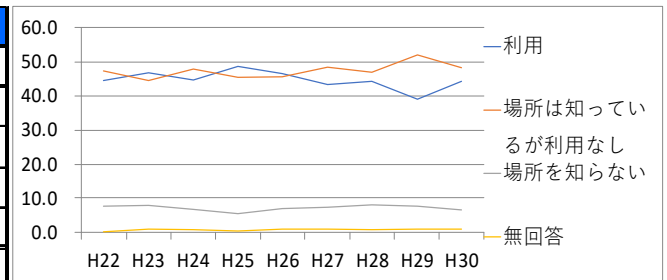
| | 平成30年度 | |
|-------------|------------|-------|
| | 人 | % |
| | 1 十分にあると思う | 31 |
| 2 ある程度あると思う | 345 | 36.9 |
| 3 あまりないと思う | 412 | 44.1 |
| 4 全くないと思う | 126 | 13.5 |
| 5 無回答 | 20 | 2.1 |
| 合計 | 934 | 100.0 |



| | 平成29年度 | | 平成28年度 | | 平成27年度 | | 平成26年度 | | 平成25年度 | | 平成24年度 | | 平成23年度 | | 平成22年度 | | 平成21年度 | | 平成20年度 | | |
|-------------|--------|-------|--------|-------|--------|-------|--------|-------|--------|-------|--------|-------|--------|-------|--------|-------|--------|-------|--------|-------|---|
| | n=1135 | | n=1057 | | n=1074 | | n=1179 | | n=1142 | | n=1052 | | n=1133 | | n=1071 | | n=1170 | | n=1112 | | |
| | 人 | % | 人 | % | 人 | % | 人 | % | 人 | % | 人 | % | 人 | % | 人 | % | 人 | % | 人 | % | 人 |
| 1 十分にあると思う | 42 | 3.7 | 43 | 4.1 | 31 | 2.9 | 62 | 5.3 | 44 | 3.9 | 44 | 4.2 | 49 | 4.3 | 41 | 3.8 | 58 | 5.0 | 33 | 3.0 | |
| 2 ある程度あると思う | 432 | 38.1 | 390 | 36.9 | 379 | 35.3 | 475 | 40.3 | 426 | 37.3 | 407 | 38.7 | 438 | 38.7 | 391 | 36.5 | 435 | 37.2 | 421 | 37.9 | |
| 3 あまりないと思う | 482 | 42.5 | 455 | 43.0 | 461 | 42.9 | 440 | 37.3 | 487 | 42.6 | 438 | 41.6 | 473 | 41.7 | 458 | 42.8 | 486 | 41.5 | 499 | 44.9 | |
| 4 全くないと思う | 132 | 11.6 | 138 | 13.1 | 163 | 15.2 | 156 | 13.2 | 145 | 12.7 | 122 | 11.6 | 122 | 10.8 | 127 | 11.9 | 149 | 12.7 | 117 | 10.5 | |
| 5 無回答 | 47 | 4.1 | 31 | 2.9 | 40 | 3.7 | 46 | 3.9 | 40 | 3.5 | 41 | 3.9 | 51 | 4.5 | 54 | 5.0 | 42 | 3.6 | 42 | 3.8 | |
| 合計 | 1135 | 100.0 | 1057 | 100.0 | 1074 | 100.0 | 1179 | 100.0 | 1142 | 100.0 | 1052 | 100.0 | 1133 | 100.0 | 1071 | 100.0 | 1170 | 100.0 | 1112 | 100.0 | |

⑭あなたは、過去1年間に図書館を利用したことがありますか？

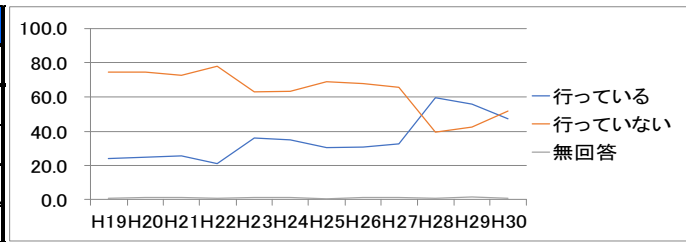
| | 平成30年度 | |
|--------------------------|--------|-------|
| | 人 | % |
| 1 利用したことがある | 415 | 44.4 |
| 2 図書館の場所は知っているが利用したことがない | 450 | 48.2 |
| 3 図書館の場所を知らない | 61 | 6.5 |
| 4 無回答 | 8 | 0.9 |
| 合計 | 934 | 100.0 |



| | 平成29年度 | | 平成28年度 | | 平成27年度 | | 平成26年度 | | 平成25年度 | | 平成24年度 | | 平成23年度 | | 平成22年度 | |
|--------------------------|--------|-------|--------|-------|--------|-------|--------|-------|--------|-------|--------|-------|--------|-------|--------|-------|
| | 人 | % | 人 | % | 人 | % | 人 | % | 人 | % | 人 | % | 人 | % | 人 | % |
| 1 利用したことがある | 443 | 39.0 | 468 | 44.3 | 466 | 43.4 | 550 | 46.6 | 555 | 48.6 | 471 | 44.8 | 530 | 46.8 | 477 | 44.5 |
| 2 図書館の場所は知っているが利用したことがない | 592 | 52.2 | 496 | 46.9 | 520 | 48.4 | 538 | 45.6 | 518 | 45.4 | 503 | 47.8 | 504 | 44.5 | 508 | 47.4 |
| 3 図書館の場所を知らない | 89 | 7.8 | 86 | 8.1 | 78 | 7.3 | 81 | 6.9 | 64 | 5.6 | 70 | 6.7 | 90 | 7.9 | 83 | 7.7 |
| 4 無回答 | 11 | 1.0 | 7 | 0.7 | 10 | 0.9 | 10 | 0.8 | 5 | 0.4 | 8 | 0.8 | 9 | 0.8 | 3 | 0.3 |
| 合計 | 1135 | 100.0 | 1057 | 100.0 | 1074 | 100.0 | 1179 | 100.0 | 1142 | 100.0 | 1052 | 100.0 | 1133 | 100.0 | 1071 | 100.0 |

⑮あなたは、家庭内で防災に対する取り組み（非常持ち出し袋の準備、家族での話し合い等）を行っていますか？

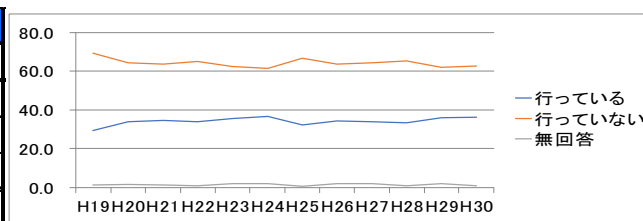
| | 平成30年度 | |
|----------|--------|-------|
| | 人 | % |
| 1 行っている | 442 | 47.3 |
| 2 行っていない | 484 | 51.8 |
| 3 無回答 | 8 | 0.9 |
| 合計 | 934 | 100.0 |



| | 平成29年度 | | 平成28年度 | | 平成27年度 | | 平成26年度 | | 平成25年度 | | 平成24年度 | | 平成23年度 | | 平成22年度 | | 平成21年度 | | 平成20年度 | |
|----------|--------|-------|--------|-------|--------|-------|--------|-------|--------|-------|--------|-------|--------|-------|--------|-------|--------|-------|--------|-------|
| | 人 | % | 人 | % | 人 | % | 人 | % | 人 | % | 人 | % | 人 | % | 人 | % | 人 | % | 人 | % |
| 1 行っている | 635 | 55.9 | 632 | 59.8 | 353 | 32.9 | 363 | 30.8 | 347 | 30.4 | 369 | 35.1 | 406 | 35.8 | 229 | 21.4 | 303 | 25.9 | 274 | 24.6 |
| 2 行っていない | 482 | 42.5 | 417 | 39.5 | 706 | 65.7 | 801 | 67.9 | 789 | 69.1 | 670 | 63.7 | 713 | 62.9 | 833 | 77.8 | 853 | 72.9 | 826 | 74.3 |
| 3 無回答 | 18 | 1.6 | 8 | 0.8 | 15 | 1.4 | 15 | 1.3 | 6 | 0.5 | 13 | 1.2 | 14 | 1.2 | 9 | 0.8 | 14 | 1.2 | 12 | 1.1 |
| 合計 | 1135 | 100.0 | 1057 | 100.0 | 1074 | 100.0 | 1179 | 100.0 | 1142 | 100.0 | 1052 | 100.0 | 1133 | 100.0 | 1071 | 100.0 | 1170 | 100.0 | 1112 | 100.0 |

⑯あなたは、地域・職場内で防災に対する取り組み（防災訓練の参加、自主防災組織・消防団への参加等）を行っていますか？

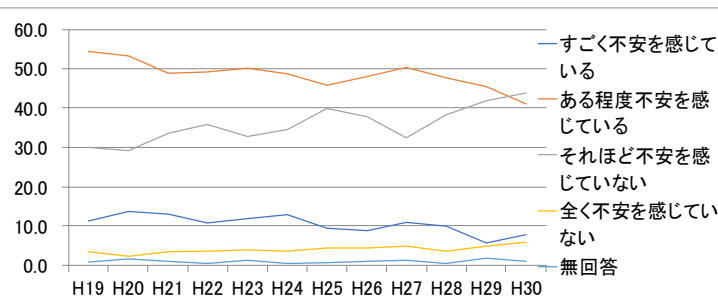
| | 平成30年度 | |
|----------|--------|-------|
| | 人 | % |
| 1 行っている | 338 | 36.2 |
| 2 行っていない | 585 | 62.6 |
| 3 無回答 | 11 | 1.2 |
| 合計 | 934 | 100.0 |



| | 平成29年度 | | 平成28年度 | | 平成27年度 | | 平成26年度 | | 平成25年度 | | 平成24年度 | | 平成23年度 | | 平成22年度 | | 平成21年度 | | 平成20年度 | |
|----------|--------|-------|--------|-------|--------|-------|--------|-------|--------|-------|--------|-------|--------|-------|--------|-------|--------|-------|--------|-------|
| | 人 | % | 人 | % | 人 | % | 人 | % | 人 | % | 人 | % | 人 | % | 人 | % | 人 | % | 人 | % |
| 1 行っている | 409 | 36.0 | 354 | 33.5 | 363 | 33.8 | 405 | 34.4 | 370 | 32.4 | 386 | 36.7 | 406 | 35.8 | 363 | 33.9 | 407 | 34.8 | 379 | 34.1 |
| 2 行っていない | 704 | 62.0 | 692 | 65.5 | 691 | 64.3 | 752 | 63.8 | 763 | 66.8 | 647 | 61.5 | 706 | 62.3 | 697 | 65.1 | 747 | 63.8 | 716 | 64.4 |
| 3 無回答 | 22 | 1.9 | 11 | 1.0 | 20 | 1.9 | 22 | 1.9 | 9 | 0.8 | 19 | 1.8 | 21 | 1.9 | 11 | 1.0 | 16 | 1.4 | 17 | 1.5 |
| 合計 | 1135 | 100.0 | 1057 | 100.0 | 1074 | 100.0 | 1179 | 100.0 | 1142 | 100.0 | 1052 | 100.0 | 1133 | 100.0 | 1071 | 100.0 | 1170 | 100.0 | 1112 | 100.0 |

⑰あなたやあなたの家族が、合志市内において犯罪被害（子どもに対する犯罪、詐欺、窃盗、痴漢等）にあうかもしれない不安を感じていますか？

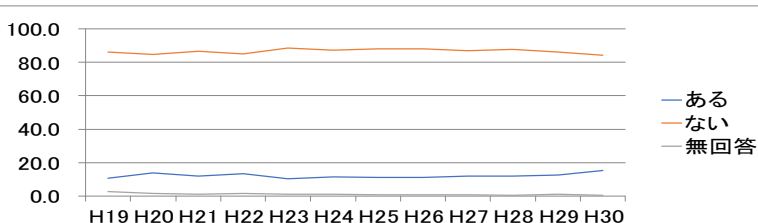
| | 平成30年度 | |
|-----------------|--------|-------|
| | 人 | % |
| 1 すごく不安を感じている | 74 | 7.9 |
| 2 ある程度不安を感じている | 384 | 41.1 |
| 3 それほど不安を感じていない | 410 | 43.9 |
| 4 全く不安を感じていない | 56 | 6.0 |
| 5 無回答 | 10 | 1.1 |
| 合計 | 934 | 100.0 |



| | 平成29年度 | | 平成28年度 | | 平成27年度 | | 平成26年度 | | 平成25年度 | | 平成24年度 | | 平成23年度 | | 平成22年度 | | 平成21年度 | | 平成20年度 | |
|-----------------|--------|-------|--------|-------|--------|-------|--------|-------|--------|-------|--------|-------|--------|-------|--------|-------|--------|-------|--------|-------|
| | 人 | % | 人 | % | 人 | % | 人 | % | 人 | % | 人 | % | 人 | % | 人 | % | 人 | % | 人 | % |
| 1 すごく不安を感じている | 66 | 5.8 | 105 | 9.9 | 117 | 10.9 | 103 | 8.7 | 107 | 9.4 | 135 | 12.8 | 134 | 11.8 | 116 | 10.8 | 153 | 13.1 | 153 | 13.8 |
| 2 ある程度不安を感じている | 516 | 45.5 | 505 | 47.8 | 542 | 50.5 | 567 | 48.1 | 522 | 45.7 | 511 | 48.6 | 568 | 50.1 | 527 | 49.2 | 571 | 48.8 | 593 | 53.3 |
| 3 それほど不安を感じていない | 476 | 41.9 | 404 | 38.2 | 348 | 32.4 | 445 | 37.7 | 457 | 40.0 | 363 | 34.5 | 372 | 32.8 | 385 | 35.9 | 394 | 33.7 | 323 | 29.0 |
| 4 全く不安を感じていない | 56 | 4.9 | 38 | 3.6 | 53 | 4.9 | 51 | 4.3 | 49 | 4.3 | 38 | 3.6 | 45 | 4.0 | 38 | 3.5 | 40 | 3.4 | 25 | 2.2 |
| 5 無回答 | 21 | 1.9 | 5 | 0.5 | 14 | 1.3 | 13 | 1.1 | 7 | 0.6 | 5 | 0.5 | 14 | 1.2 | 5 | 0.5 | 12 | 1.0 | 18 | 1.6 |
| 合計 | 1135 | 100.0 | 1057 | 100.0 | 1074 | 100.0 | 1179 | 100.0 | 1142 | 100.0 | 1052 | 100.0 | 1133 | 100.0 | 1071 | 100.0 | 1170 | 100.0 | 1112 | 100.0 |

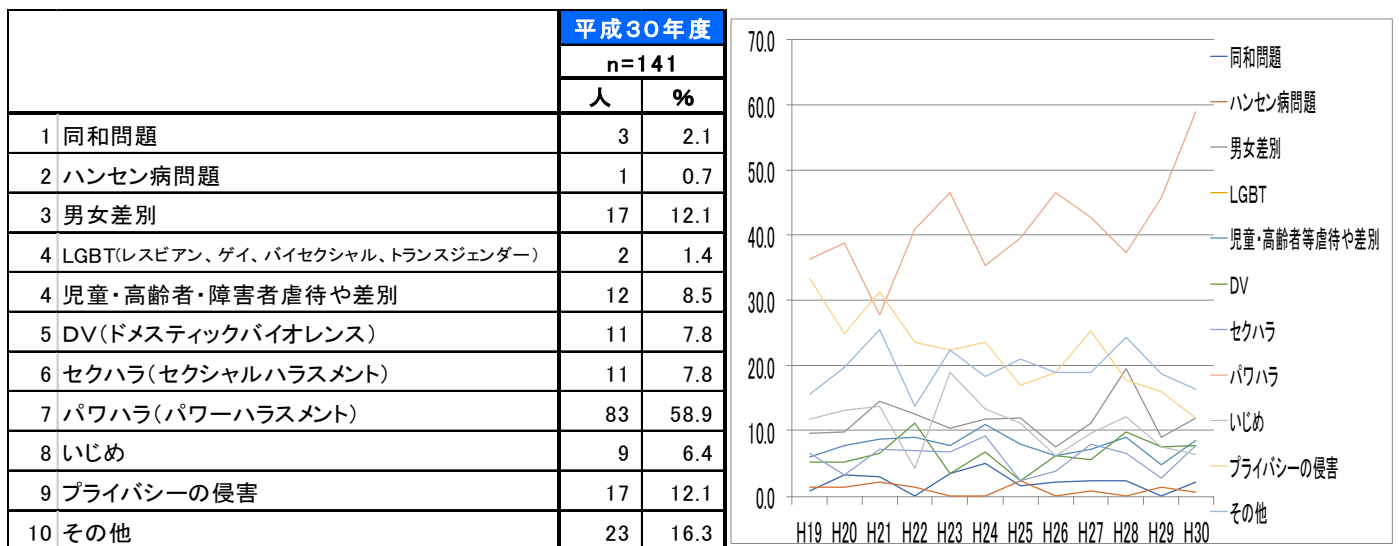
⑱あなたは、過去1年間で自分の人権が侵害されたと感じたことがありますか？

| | 平成30年度 | |
|-------|--------|-------|
| | 人 | % |
| 1 ある | 141 | 15.1 |
| 2 ない | 789 | 84.5 |
| 3 無回答 | 4 | 0.4 |
| 合計 | 934 | 100.0 |



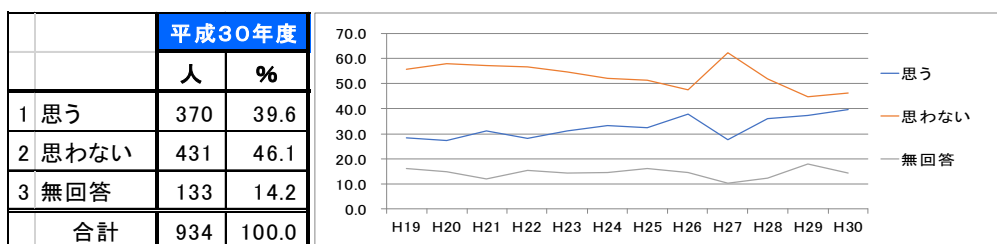
| | 平成29年度 | | 平成28年度 | | 平成27年度 | | 平成26年度 | | 平成25年度 | | 平成24年度 | | 平成23年度 | | 平成22年度 | | 平成21年度 | | 平成20年度 | |
|-------|--------|-------|--------|-------|--------|-------|--------|-------|--------|-------|--------|-------|--------|-------|--------|-------|--------|-------|--------|-------|
| | 人 | % | 人 | % | 人 | % | 人 | % | 人 | % | 人 | % | 人 | % | 人 | % | 人 | % | 人 | % |
| 1 ある | 144 | 12.7 | 123 | 11.6 | 126 | 11.7 | 131 | 11.1 | 124 | 10.9 | 119 | 11.3 | 116 | 10.2 | 144 | 13.4 | 137 | 11.7 | 152 | 13.7 |
| 2 ない | 978 | 86.2 | 928 | 87.8 | 939 | 87.4 | 1040 | 88.2 | 1010 | 88.4 | 922 | 87.6 | 1005 | 88.7 | 912 | 85.2 | 1019 | 87.1 | 945 | 85.0 |
| 3 無回答 | 13 | 1.1 | 6 | 0.6 | 9 | 0.8 | 8 | 0.7 | 8 | 0.7 | 11 | 1.0 | 12 | 1.1 | 15 | 1.4 | 14 | 1.2 | 15 | 1.3 |
| 合計 | 1135 | 100.0 | 1057 | 100.0 | 1074 | 100.0 | 1179 | 100.0 | 1142 | 100.0 | 1052 | 100.0 | 1133 | 100.0 | 1071 | 100.0 | 1170 | 100.0 | 1112 | 100.0 |

⑱（「人権を侵害されたと感じたことがある」と回答した方へ）それはどのような場合ですか？



| | 平成29年度 | | 平成28年度 | | 平成27年度 | | 平成26年度 | | 平成25年度 | | 平成24年度 | | 平成23年度 | | 平成22年度 | | 平成21年度 | | 平成20年度 | |
|---------------------|--------|------|--------|------|--------|------|--------|------|--------|------|--------|------|--------|------|--------|------|--------|------|--------|------|
| | n=144 | | n=123 | | n=126 | | n=131 | | n=124 | | n=119 | | n=116 | | n=144 | | n=137 | | n=152 | |
| | 人 | % | 人 | % | 人 | % | 人 | % | 人 | % | 人 | % | 人 | % | 人 | % | 人 | % | 人 | % |
| 1 同和問題 | 0 | 0.0 | 3 | 2.4 | 3 | 2.4 | 3 | 2.3 | 2 | 1.6 | 6 | 5.0 | 4 | 3.4 | 0 | 0.0 | 4 | 2.9 | 5 | 3.3 |
| 2 ハンセン病問題 | 2 | 1.4 | 0 | 0.0 | 1 | 0.8 | 0 | 0.0 | 3 | 2.4 | 0 | 0.0 | 0 | 0.0 | 2 | 1.4 | 3 | 2.2 | 2 | 1.3 |
| 3 男女差別 | 13 | 9.0 | 24 | 19.5 | 14 | 11.1 | 10 | 7.6 | 15 | 12.1 | 14 | 11.8 | 12 | 10.3 | 18 | 12.5 | 20 | 14.6 | 15 | 9.9 |
| 4 LGBT | / | / | / | / | / | / | / | / | / | / | / | / | / | / | / | / | / | / | / | / |
| 4 児童・高齢者・障害者虐待や差別 | 7 | 4.9 | 11 | 8.9 | 9 | 7.1 | 8 | 6.1 | 10 | 8.1 | 13 | 10.9 | 9 | 7.8 | 13 | 9.0 | 12 | 8.8 | 12 | 7.9 |
| 5 DV(ドメスティックバイオレンス) | 11 | 7.6 | 12 | 9.8 | 7 | 5.6 | 8 | 6.1 | 3 | 2.4 | 8 | 6.7 | 4 | 3.4 | 16 | 11.1 | 9 | 6.6 | 8 | 5.3 |
| 6 セクハラ(セクシャルハラスメント) | 4 | 2.8 | 8 | 6.5 | 10 | 7.9 | 5 | 3.8 | 3 | 2.4 | 11 | 9.2 | 8 | 6.9 | 10 | 6.9 | 10 | 7.3 | 5 | 3.3 |
| 7 パワハラ(パワーハラスメント) | 66 | 45.8 | 46 | 37.4 | 54 | 42.9 | 61 | 46.6 | 49 | 39.5 | 42 | 35.3 | 54 | 46.6 | 59 | 41.0 | 38 | 27.7 | 59 | 38.8 |
| 8 いじめ | 11 | 7.6 | 15 | 12.2 | 12 | 9.5 | 8 | 6.1 | 14 | 11.3 | 16 | 13.4 | 22 | 19.0 | 6 | 4.2 | 19 | 13.9 | 20 | 13.2 |
| 9 プライバシーの侵害 | 23 | 16.0 | 22 | 17.9 | 32 | 25.4 | 25 | 19.1 | 21 | 16.9 | 28 | 23.5 | 26 | 22.4 | 34 | 23.6 | 43 | 31.4 | 38 | 25.0 |
| 10 その他 | 27 | 18.8 | 30 | 24.4 | 24 | 19.0 | 25 | 19.1 | 26 | 21.0 | 22 | 18.5 | 26 | 22.4 | 20 | 13.9 | 35 | 25.5 | 30 | 19.7 |

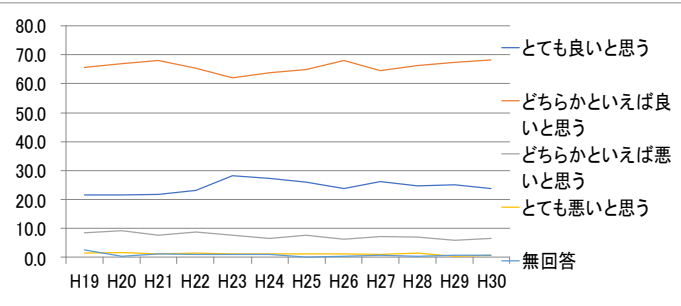
⑳あなたは、市議会が市民の意見を反映した運営になっていると思いますか？



| | 平成29年度 | | 平成28年度 | | 平成27年度 | | 平成26年度 | | 平成25年度 | | 平成24年度 | | 平成23年度 | | 平成22年度 | | 平成21年度 | | 平成20年度 | |
|--------|--------|-------|--------|-------|--------|-------|--------|-------|--------|-------|--------|-------|--------|-------|--------|-------|--------|-------|--------|-------|
| | 人 | % | 人 | % | 人 | % | 人 | % | 人 | % | 人 | % | 人 | % | 人 | % | 人 | % | 人 | % |
| 1 思う | 424 | 37.4 | 380 | 36.0 | 297 | 27.7 | 446 | 37.8 | 371 | 32.5 | 349 | 33.2 | 353 | 31.2 | 300 | 28.0 | 362 | 30.9 | 303 | 27.2 |
| 2 思わない | 509 | 44.8 | 547 | 51.8 | 668 | 62.2 | 561 | 47.6 | 586 | 51.3 | 549 | 52.2 | 617 | 54.5 | 607 | 56.7 | 669 | 57.2 | 645 | 58.0 |
| 3 無回答 | 202 | 17.8 | 130 | 12.3 | 109 | 10.1 | 172 | 14.6 | 185 | 16.2 | 154 | 14.6 | 163 | 14.4 | 164 | 15.3 | 139 | 11.9 | 164 | 14.7 |
| 合計 | 1135 | 100.0 | 1057 | 100.0 | 1074 | 100.0 | 1179 | 100.0 | 1142 | 100.0 | 1052 | 100.0 | 1133 | 100.0 | 1071 | 100.0 | 1170 | 100.0 | 1112 | 100.0 |

②①あなたの住んでいるところは、良い住環境だと思いますか？

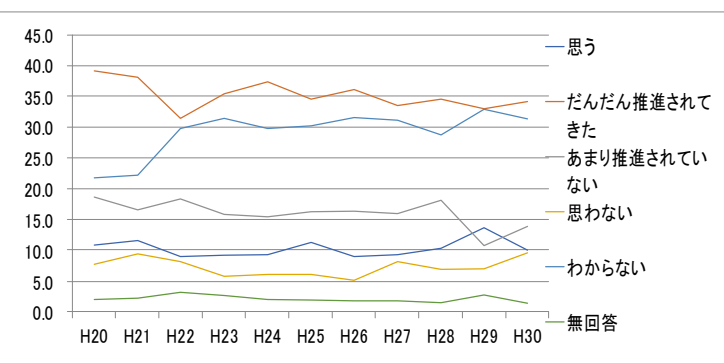
| | 平成30年度 | |
|-----------------|--------|-------|
| | 人 | % |
| 1 とても良いと思う | 223 | 23.9 |
| 2 どちらかといえば良いと思う | 636 | 68.1 |
| 3 どちらかといえば悪いと思う | 60 | 6.4 |
| 4 とても悪いと思う | 8 | 0.9 |
| 5 無回答 | 7 | 0.7 |
| 合計 | 934 | 100.0 |



| | 平成29年度 | | 平成28年度 | | 平成27年度 | | 平成26年度 | | 平成25年度 | | 平成24年度 | | 平成23年度 | | 平成22年度 | | 平成21年度 | | 平成20年度 | |
|-----------------|--------|-------|--------|-------|--------|-------|--------|-------|--------|-------|--------|-------|--------|-------|--------|-------|--------|-------|--------|-------|
| | 人 | % | 人 | % | 人 | % | 人 | % | 人 | % | 人 | % | 人 | % | 人 | % | 人 | % | 人 | % |
| 1 とても良いと思う | 286 | 25.2 | 262 | 24.8 | 282 | 26.3 | 283 | 24.0 | 297 | 26.0 | 288 | 27.4 | 320 | 28.2 | 248 | 23.2 | 255 | 21.8 | 240 | 21.6 |
| 2 どちらかといえば良いと思う | 766 | 67.5 | 698 | 66.0 | 694 | 64.6 | 801 | 67.9 | 740 | 64.8 | 672 | 63.9 | 703 | 62.0 | 701 | 65.5 | 796 | 68.0 | 745 | 67.0 |
| 3 どちらかといえば悪いと思う | 67 | 5.9 | 76 | 7.2 | 80 | 7.4 | 75 | 6.4 | 86 | 7.5 | 69 | 6.6 | 85 | 7.5 | 95 | 8.9 | 90 | 7.7 | 103 | 9.3 |
| 4 とても悪いと思う | 6 | 0.5 | 16 | 1.5 | 11 | 1.0 | 14 | 1.2 | 15 | 1.3 | 13 | 1.2 | 14 | 1.2 | 17 | 1.6 | 15 | 1.3 | 19 | 1.7 |
| 5 無回答 | 10 | 0.9 | 5 | 0.5 | 7 | 0.7 | 6 | 0.5 | 4 | 0.4 | 10 | 1.0 | 11 | 1.0 | 10 | 0.9 | 14 | 1.2 | 5 | 0.4 |
| 合計 | 1135 | 100.0 | 1057 | 100.0 | 1074 | 100.0 | 1179 | 100.0 | 1142 | 100.0 | 1052 | 100.0 | 1133 | 100.0 | 1071 | 100.0 | 1170 | 100.0 | 1112 | 100.0 |

②②あなたは、男女共同参画社会が推進されてきたと思いますか？

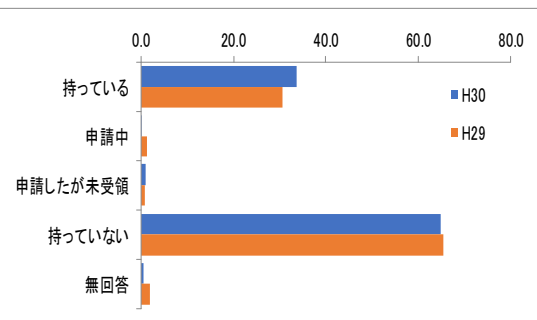
| | 平成30年度 | |
|------------------|--------|-------|
| | 人 | % |
| 1 思う | 93 | 10.0 |
| 2 だんだん推進されてきたと思う | 318 | 34.0 |
| 3 あまり推進されていないと思う | 129 | 13.8 |
| 4 思わない | 89 | 9.5 |
| 5 わからない | 292 | 31.3 |
| 6 無回答 | 13 | 1.4 |
| 合計 | 934 | 100.0 |



| | 平成29年度 | | 平成28年度 | | 平成27年度 | | 平成26年度 | | 平成25年度 | | 平成24年度 | | 平成23年度 | | 平成22年度 | | 平成21年度 | | 平成20年度 | |
|------------------|--------|-------|--------|-------|--------|-------|--------|-------|--------|-------|--------|-------|--------|-------|--------|-------|--------|-------|--------|-------|
| | 人 | % | 人 | % | 人 | % | 人 | % | 人 | % | 人 | % | 人 | % | 人 | % | 人 | % | 人 | % |
| 1 思う | 155 | 13.7 | 108 | 10.2 | 99 | 9.2 | 106 | 9.0 | 128 | 11.2 | 98 | 9.3 | 103 | 9.1 | 97 | 9.1 | 136 | 11.6 | 120 | 10.8 |
| 2 だんだん推進されてきたと思う | 375 | 33.0 | 365 | 34.5 | 361 | 33.6 | 426 | 36.1 | 394 | 34.5 | 393 | 37.4 | 401 | 35.4 | 337 | 31.5 | 445 | 38.0 | 434 | 39.0 |
| 3 あまり推進されていないと思う | 121 | 10.7 | 191 | 18.1 | 172 | 16.0 | 193 | 16.4 | 185 | 16.2 | 162 | 15.4 | 179 | 15.8 | 196 | 18.3 | 194 | 16.6 | 207 | 18.6 |
| 4 思わない | 80 | 7.0 | 73 | 6.9 | 88 | 8.2 | 61 | 5.2 | 68 | 6.0 | 64 | 6.1 | 65 | 5.7 | 88 | 8.2 | 110 | 9.4 | 86 | 7.7 |
| 5 わからない | 373 | 32.9 | 304 | 28.8 | 335 | 31.2 | 372 | 31.6 | 345 | 30.2 | 313 | 29.8 | 356 | 31.4 | 319 | 29.8 | 260 | 22.2 | 242 | 21.8 |
| 6 無回答 | 31 | 2.7 | 16 | 1.5 | 19 | 1.8 | 21 | 1.8 | 22 | 1.9 | 22 | 2.1 | 29 | 2.6 | 34 | 3.2 | 25 | 2.1 | 23 | 2.1 |
| 合計 | 1135 | 100.0 | 1057 | 100.0 | 1074 | 100.0 | 1179 | 100.0 | 1142 | 100.0 | 1052 | 100.0 | 1133 | 100.0 | 1071 | 100.0 | 1170 | 100.0 | 1112 | 100.0 |

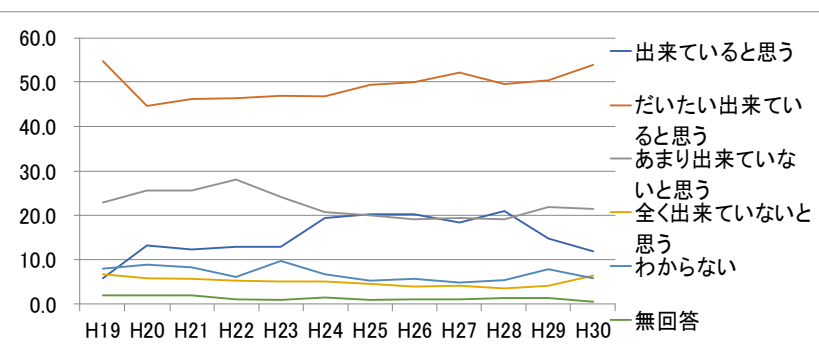
②③あなたは、マイナンバーカードを持っていますか？

| | 平成30年度 | | 平成29年度 | |
|--------------------|--------|-------|--------|-------|
| | 人 | % | 人 | % |
| 1 持っている | 314 | 33.6 | 348 | 30.7 |
| 2 申請中 | 2 | 0.2 | 15 | 1.3 |
| 3 申請したが、まだ受け取っていない | 8 | 0.9 | 9 | 0.8 |
| 4 持っていない | 605 | 64.8 | 742 | 65.4 |
| 5 無回答 | 5 | 0.5 | 21 | 1.9 |
| 合計 | 934 | 100.0 | 1135 | 100.0 |



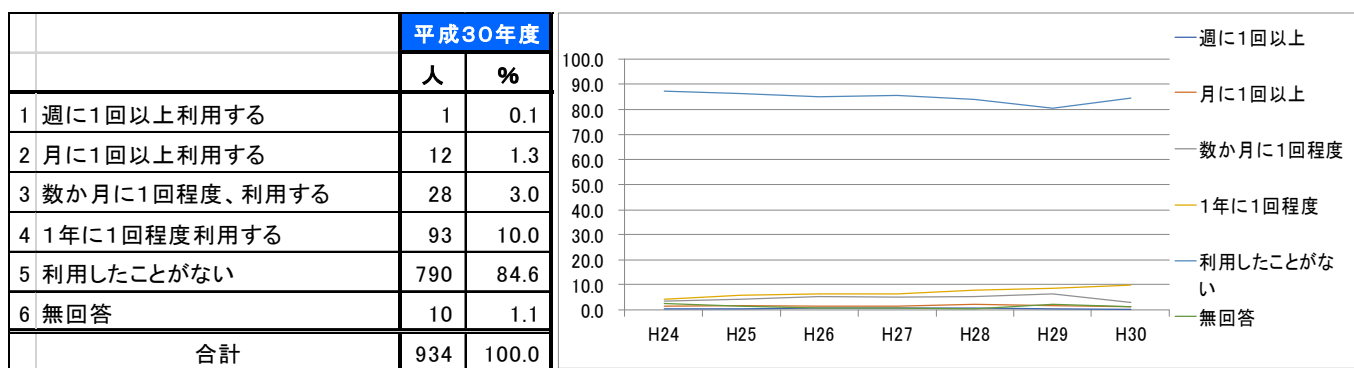
②④あなたは、合志市内の道路を円滑に移動できていると思いますか？

| | 平成30年度 | |
|-------------|--------|-------|
| | 人 | % |
| 1 できていると思う | 111 | 11.9 |
| 2 だいたいできている | 504 | 54.0 |
| 3 あまりできていない | 200 | 21.4 |
| 4 全くできていない | 60 | 6.4 |
| 5 わからない | 54 | 5.8 |
| 6 無回答 | 5 | 0.5 |
| 合計 | 934 | 100.0 |



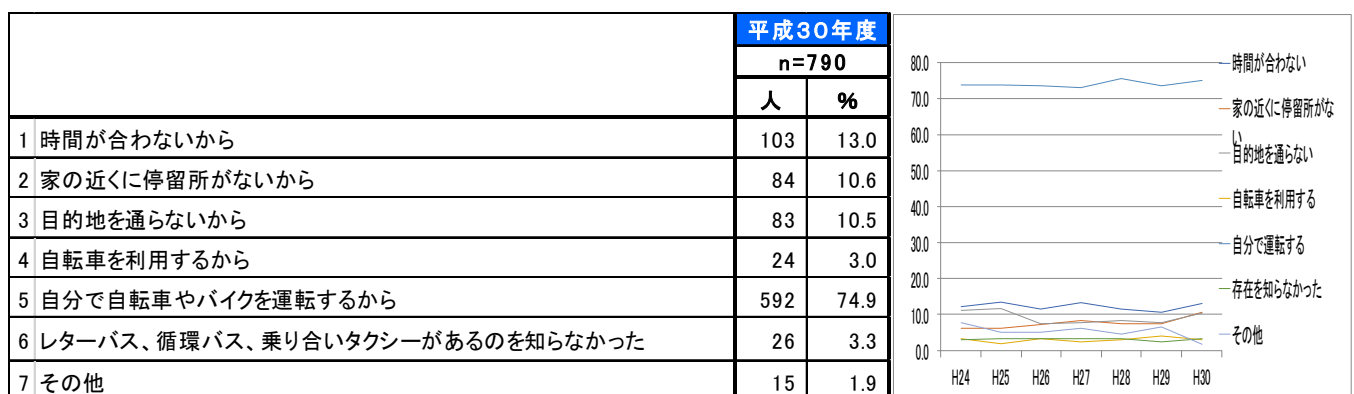
| | 平成29年度 | | 平成28年度 | | 平成27年度 | | 平成26年度 | | 平成25年度 | | 平成24年度 | | 平成23年度 | | 平成22年度 | | 平成21年度 | | 平成20年度 | |
|-------------|--------|-------|--------|-------|--------|-------|--------|-------|--------|-------|--------|-------|--------|-------|--------|-------|--------|-------|--------|-------|
| | 人 | % | 人 | % | 人 | % | 人 | % | 人 | % | 人 | % | 人 | % | 人 | % | 人 | % | 人 | % |
| 1 できていると思う | 166 | 14.6 | 223 | 21.1 | 198 | 18.4 | 239 | 20.3 | 230 | 20.1 | 204 | 19.4 | 147 | 13.0 | 139 | 13.0 | 145 | 12.4 | 147 | 13.2 |
| 2 だいたいできている | 571 | 50.3 | 525 | 49.7 | 560 | 52.1 | 590 | 50.0 | 564 | 49.4 | 493 | 46.9 | 534 | 47.1 | 498 | 46.5 | 542 | 46.3 | 497 | 44.7 |
| 3 あまりできていない | 248 | 21.9 | 201 | 19.0 | 209 | 19.5 | 224 | 19.0 | 228 | 20.0 | 216 | 20.5 | 274 | 24.2 | 302 | 28.2 | 299 | 25.6 | 284 | 25.5 |
| 4 全くできていない | 47 | 4.1 | 37 | 3.5 | 43 | 4.0 | 46 | 3.9 | 50 | 4.4 | 54 | 5.1 | 58 | 5.1 | 57 | 5.3 | 65 | 5.6 | 66 | 5.9 |
| 5 わからない | 89 | 7.8 | 57 | 5.4 | 52 | 4.8 | 66 | 5.6 | 60 | 5.3 | 70 | 6.7 | 110 | 9.7 | 64 | 6.0 | 97 | 8.3 | 97 | 8.7 |
| 6 無回答 | 14 | 1.2 | 14 | 1.3 | 12 | 1.1 | 14 | 1.2 | 10 | 0.9 | 15 | 1.4 | 10 | 0.9 | 11 | 1.0 | 22 | 1.9 | 21 | 1.9 |
| 合計 | 1135 | 100.0 | 1057 | 100.0 | 1074 | 100.0 | 1179 | 100.0 | 1142 | 100.0 | 1052 | 100.0 | 1133 | 100.0 | 1071 | 100.0 | 1170 | 100.0 | 1112 | 100.0 |

⑳あなたは、合志市が委託しているバス（レターバス、循環バス）や乗り合いタクシーのいずれかを利用したことがありますか？



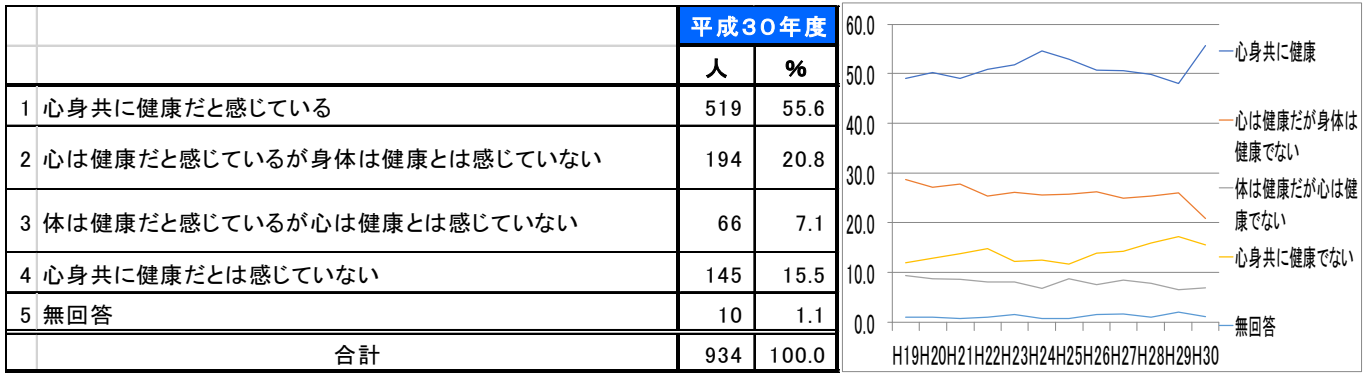
| | 平成29年度 | | 平成28年度 | | 平成27年度 | | 平成26年度 | | 平成25年度 | | 平成24年度 | |
|-----------------|--------|-------|--------|-------|--------|-------|--------|-------|--------|-------|--------|-------|
| | 人 | % | 人 | % | 人 | % | 人 | % | 人 | % | 人 | % |
| 1 週に1回以上利用する | 7 | 0.6 | 9 | 0.9 | 7 | 0.7 | 9 | 0.8 | 5 | 0.4 | 4 | 0.4 |
| 2 月に1回以上利用する | 23 | 2.0 | 22 | 2.1 | 17 | 1.6 | 19 | 1.6 | 22 | 1.9 | 15 | 1.4 |
| 3 数か月に1回程度、利用する | 72 | 6.3 | 56 | 5.3 | 52 | 4.8 | 62 | 5.3 | 49 | 4.3 | 38 | 3.6 |
| 4 1年に1回程度利用する | 96 | 8.5 | 82 | 7.8 | 69 | 6.4 | 75 | 6.4 | 64 | 5.6 | 47 | 4.5 |
| 5 利用したことがない | 912 | 80.4 | 885 | 83.7 | 920 | 85.7 | 1003 | 85.1 | 986 | 86.3 | 921 | 87.5 |
| 6 無回答 | 25 | 2.2 | 3 | 0.3 | 9 | 0.8 | 11 | 0.9 | 16 | 1.4 | 27 | 2.6 |
| 合計 | 1135 | 100.0 | 1057 | 100.0 | 1074 | 100.0 | 1179 | 100.0 | 1142 | 100.0 | 1052 | 100.0 |

㉑（レターバス、循環バス、乗り合いタクシーの利用が「ない」と回答した方へ）それは、なぜですか？



| | 平成29年度 | | 平成28年度 | | 平成27年度 | | 平成26年度 | | 平成25年度 | | 平成24年度 | |
|----------------------------------|--------|------|--------|------|--------|------|--------|------|--------|------|--------|------|
| | n=912 | | n=885 | | n=920 | | n=1003 | | n=986 | | n=921 | |
| | 人 | % | 人 | % | 人 | % | 人 | % | 人 | % | 人 | % |
| 1 時間が合わないから | 98 | 10.7 | 101 | 11.4 | 123 | 13.4 | 116 | 11.6 | 134 | 13.6 | 113 | 12.3 |
| 2 家の近くに停留所がないから | 68 | 7.5 | 68 | 7.7 | 77 | 8.4 | 74 | 7.4 | 63 | 6.4 | 58 | 6.3 |
| 3 目的地を通らないから | 72 | 7.9 | 73 | 8.2 | 71 | 7.7 | 76 | 7.6 | 117 | 11.9 | 103 | 11.2 |
| 4 自転車を利用するから | 37 | 4.1 | 28 | 3.2 | 25 | 2.7 | 35 | 3.5 | 21 | 2.1 | 30 | 3.3 |
| 5 自分で自転車やバイクを運転するから | 670 | 73.5 | 668 | 75.5 | 670 | 72.8 | 737 | 73.5 | 726 | 73.6 | 679 | 73.7 |
| 6 レターバス、循環バス、乗り合いタクシーがあるのを知らなかった | 23 | 2.5 | 30 | 3.4 | 30 | 3.3 | 33 | 3.3 | 33 | 3.3 | 29 | 3.1 |
| 7 その他 | 59 | 6.5 | 41 | 4.6 | 58 | 6.3 | 52 | 5.2 | 52 | 5.3 | 73 | 7.9 |

㊸あなたは、心身共に健康だと感じていますか？



| | 平成29年度 | | 平成28年度 | | 平成27年度 | | 平成26年度 | | 平成25年度 | | 平成24年度 | | 平成23年度 | | 平成22年度 | | 平成21年度 | | 平成20年度 | |
|-----------------------------|--------|-------|--------|-------|--------|-------|--------|-------|--------|-------|--------|-------|--------|-------|--------|-------|--------|-------|--------|-------|
| | 人 | % | 人 | % | 人 | % | 人 | % | 人 | % | 人 | % | 人 | % | 人 | % | 人 | % | 人 | % |
| 1 心身共に健康だと感じている | 545 | 48.0 | 526 | 49.8 | 543 | 50.6 | 599 | 50.8 | 605 | 53.0 | 573 | 54.5 | 588 | 51.9 | 545 | 50.9 | 575 | 49.1 | 557 | 50.1 |
| 2 心は健康だと感じているが身体は健康とは感じていない | 295 | 26.0 | 269 | 25.4 | 269 | 25.0 | 311 | 26.4 | 294 | 25.7 | 269 | 25.6 | 295 | 26.0 | 271 | 25.3 | 325 | 27.8 | 302 | 27.2 |
| 3 体は健康だと感じているが心は健康とは感じていない | 75 | 6.6 | 83 | 7.9 | 91 | 8.5 | 89 | 7.5 | 101 | 8.8 | 71 | 6.7 | 92 | 8.1 | 87 | 8.1 | 100 | 8.5 | 99 | 8.9 |
| 4 心身共に健康だとは感じていない | 196 | 17.3 | 169 | 16.0 | 153 | 14.2 | 163 | 13.8 | 133 | 11.6 | 131 | 12.5 | 140 | 12.4 | 158 | 14.8 | 161 | 13.8 | 143 | 12.9 |
| 5 無回答 | 24 | 2.1 | 10 | 0.9 | 18 | 1.7 | 17 | 1.4 | 9 | 0.8 | 8 | 0.8 | 18 | 1.6 | 10 | 0.9 | 9 | 0.8 | 11 | 1.0 |
| 合計 | 1135 | 100.0 | 1057 | 100.0 | 1074 | 100.0 | 1179 | 100.0 | 1142 | 100.0 | 1052 | 100.0 | 1133 | 100.0 | 1071 | 100.0 | 1170 | 100.0 | 1112 | 100.0 |