

合志こども園



園のご紹介
～すてきな毎日のために～

～乳幼児期にふさわしい、温かい環境の中で、
科学的に裏付けられた教育・保育を実践します～ <保育・教育方針>

設置主体 学校法人 第一学園

理事長 伊藤 博士 園長 松岡 貴子

住所 〒861-1112 合志市畿久富 1647-96

Tel 096-247-1166

HP <http://sc.kumamoto-net.ne.jp/1gaku/>

入所定員 75名(生後6か月後から入所可能:各年齢の受け入れ人数に関してはお問い合わせください)

※幼稚園と保育所の機能をあわせ持つ『認定こども園』です。入園料 20,000円が必要です。

開所時間 <1号認定> 平日・・・8:00～14:00

<2.3号認定> 平日・・・7:00～18:00 土曜・・・7:00～18:00

<延長保育事業> 平日・・・18:00～19:00 (15分毎100円)

※延長・土曜保育利用の場合は、必要書類のご提出をお願いします。

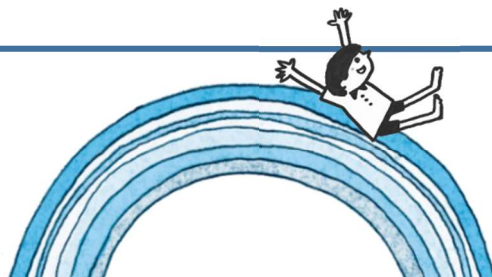
一時預かり 無 <但し1号認定児 幼稚園型:一時預かり事業「ホームクラス」有>

看護師 無

◆ 保育・教育目標

—ポジティブな心の羅針盤の育成—

- 自己肯定感を持った自立
- 自己実現力・問題解決力
- 他者との調和・コミュニケーション能力



◆ 保育・教育方針

—乳幼児期にふさわしい温かい環境の中で、科学的に裏付けられた適切な保育・教育を実践します—

①子ども一人ひとりを大切に、②それぞれの家庭環境も考慮し子育ての大切なパートナーであるご家庭(保護者の皆様)と手を携え、③子どもがストレスや不安を感じることなく安心して生活ができるよう十分配慮された環境の下、④保育学・教育学・心理学・脳成学などの成果を踏まえた適切な保育、教育を実践します。

◆ 共通言語・共通目標 ～子ども達と大切にしている言葉～

- ①自分のいいところ、友達のいいところをたくさん見つけましょう。
- ②がんばるときはがんばろう。遊ぶときは思いっきり楽しもう(めりはり)。
- ③言葉は心を伝える大切なもの。
- ④なぜそうするのか分かったよ。



※学校法人第一学園<第一・第二・杉並台幼稚園>の教育・保育、子育て支援事業(未就園児・預かり保育事業等)のノウハウ、人材を活用します。

◆ 子育て支援事業

①延長保育事業 ②子育て相談 ③Eiくらぶ(要登録:杉並台キッズタウン未就園児事業)

保護者の方、関係機関、地域、学校との十分な連携の下、心身の健全育成を一貫したカリキュラムに基づき実践し、質の高い施設として貢献できるよう活動中です。

★ 合志こども園では随時、園の見学・説明を行っております。お顔を見てお話を聞きながら、丁寧にご説明させて頂きたいと考えております。まずはお気軽にお電話でご連絡ください。

※今年度も、感染症拡大防止対策を取らせていただいております。見学対応等については、園へご確認ください。

