

資料 1

平成26年度 第1回 合志市上下水道事業運営審議会



(水道事業：群配水池)



(水道事業：弁天配水池)



(下水道事業：塩浸川浄化センター)



(下水道事業：須屋浄化センター)

平成26年 8月28日

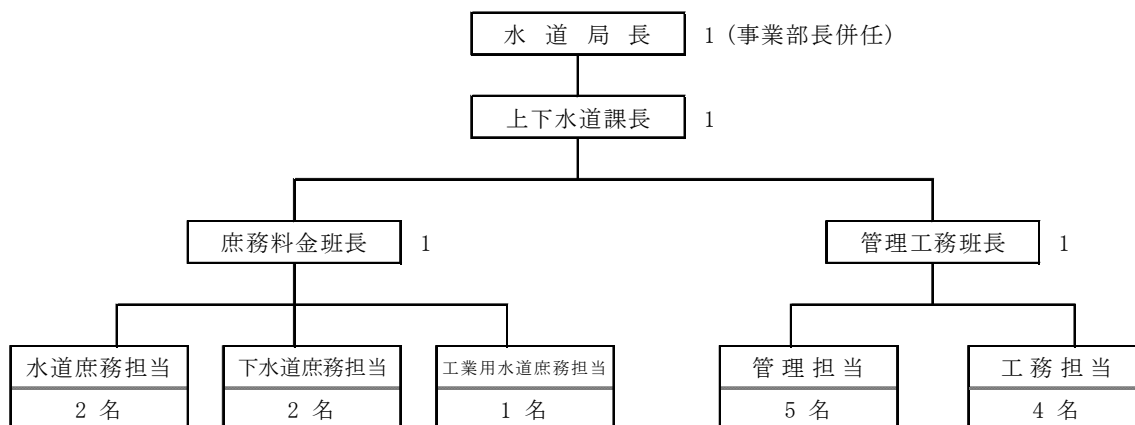
合志市 水道局

水道局の概要

合志市水道局組織機構図

(平成26年4月1日現在)

(構成人員 18 名)



水道料金徴収業務委託(株式会社マイタウンサービス)

○庶務料金班の主な業務

- ・水道料金及び水道加入金等の賦課、徴収
- ・下水道使用料及び受益者負担金等の賦課、徴収
- ・上記に係る滞納整理、給水停止等
- ・水道事業経理(補助金、起債含む。)及び財産管理等
- ・下水道事業財政運営(補助金、起債含む。)及び財産管理等
- ・予算、決算、監査事務等

○管理工務班の主な業務

- ・水道施設の整備(配水管布設等)
- ・水道施設の整備(配水池、水源地築造等)
- ・水道施設の運転及び維持管理(配水池、水源地、管路施設等)
- ・下水道施設の整備(汚水管渠及び雨水排水施設築造等)
- ・下水道施設の維持管理(管路施設等)
- ・下水道施設の運転及び維持管理(処理場、ポンプ場、マンホールポンプ)

○予算規模 (H 2 6)

	【平成26年度】	[平成25年度]	比較(千円)
・下水道特別会計	1,479,180 千円	1,799,892 千円	△ 320,712
・農業集落排水特別会計	86,338 千円	83,479 千円	2,859
・水道事業会計	1,619,290 千円	2,319,165 千円	△ 699,875 (収益的支出+資本的支出)
・工業用水道事業会計	56,900 千円	60,021 千円	△ 3,121 (収益的支出+資本的支出)

※平成24年4月1日から、水道開始・休止に係る受付業務、料金調定・徴収業務、滞納整理業務及び量水器法定交換業務について、(株)マイタウンサービスに業務委託しています。

☆委託前(直営)と委託後の状況【各年度5月31日現在】

	年度	徴収率(%)			徴収率(%)※小数点以下4位まで表示			備 考	
		現年度分	過年度分	計	現年度分	過年度分	計	滞納整理訪問件数	職員数等の推移
委託前	H22年度	99.4	86.8	98.2	99.3667	86.7646	98.2499	月平均: 444件	庶務料金班職員 12人(班長: 1人、企業会計庶務: 3人、特別会計庶務: 3人、料金(派遣含む): 5人)
	H23年度	99.3	85.4	98.1	99.2933	85.4192	98.0511	月平均: 387件	庶務料金班職員 11人(班長: 1人、企業会計庶務: 3人、特別会計庶務: 2人、料金(派遣含む): 5人)
委託後	H24年度	99.3	86.4	98.1	99.3164	86.4437	98.1311	月平均: 403件	お客さまセンター常勤社員(パート含む): 5人
	H25年度	99.3	87.5	98.2	99.3069	87.4987	98.2343	月平均: 497件	お客さまセンター常勤社員(パート含む): 7人

平成26年度下水道特別会計予算概要

(下水道特別会計+農業集落排水特別会計)

(単位：千円)

●歳入		
項目	内容	H26 予算額
分担金及び負担金	受益者分担金・負担金等	11,978
使用料及び手数料	下水道使用料・手数料等	707,005
国庫支出金	下水道事業に係る国庫補助金(社会資本整備総合交付金)	23,000
繰入金		606,005
	一般会計からの繰入金	574,005
	下水道事業運営基金からの繰入金	32,000
市債	下水道事業にかかる地方債(下水道事業債)	174,200
諸収入等	財産収入、繰越金、諸収入等	43,330
歳入合計 (A)		1,565,518
●歳出		
項目	内容	H26 予算額
総務費	下水道事業の事務運営及び施設の維持管理等に要する費用	487,668
事業費	下水道の汚水施設(管渠、浄化センター等)の整備、改築等及び雨水施設(雨水幹線、調整池等)の整備に要する費用	150,766
公債費	下水道事業における地方債の償還に要する費用	916,584
予備費		10,500
歳出合計 (B)		1,565,518

(A) = (B)

平成26年度水道事業会計予算概要（当初予算）

（税込み、単位：千円）

●収益的収入		
項 目	内 容	H26 予算額
営業収益		776,700
	水道料金	744,768
	その他（下水道使用料徴収事務負担金等）	31,932
営業外収益等		25,838
	負担金（児童手当・セミコンテクノパーク負担金）	1,777
	長期前受金戻入	22,263
	その他（預金利息等）	1,798
収 入 合 計 (A)		802,538
●収益的支出		
項 目	内 容	H26 予算額
営業費用		522,241
	原水費及び配水費等（配水池、水源地及び管路施設の運転管理費等）	152,176
	業務費及び総係費等（料金徴収等の経費、人件費）	131,671
	減価償却費、資産減耗費	238,394
営業外費用		64,673
	企業債利息	55,563
	消費税等	9,110
特別損失	過年度損益修正損（過年度料金等の還付等） 過年度賞与引当金繰入額及び過年度貸倒引当金繰入額（移行処理）	5,560
予備費		10,000
支 出 合 計 (B)		602,474

$$(A) - (B) = 200,064$$

●資本的収入		
項 目	内 容	H26 予算額
加入金	加入金（13mm：86.4千円、20mm：151.2千円）	36,288
負担金	負担金（消火栓設置負担金等）	4,060
企業債	企業債	500,000
補助金	国庫補助金	30,000
その他	その他の資本的収入等	4
収 入 合 計 (A)		570,352
●資本的支出		
項 目	内 容	H26 予算額
建設改良費	簡易水道再編推進事業をはじめ、御代志第2配水池、木原野配水池整備及び配水管更新等に要する営業設備費	901,477
企業債償還金	企業債元金	105,339
予備費		10,000
支 出 合 計 (B)		1,016,816

$$(A) - (B) = \Delta 446,464$$

平成26年度工業用水道事業会計予算概要（当初予算）

（税込み、単位：千円）

●収益的収入		
項 目	内 容	H26 予算額
営業収益		36,802
	工業用水道料金（6事業所、予定契約水量1,809 m ³ /日）	36,182
	その他（量水器使用料）	620
営業外収益等		27,569
	負担金（維持管理負担金：菊陽町及び合志市）	0
	長期前受金戻入	27,179
	その他（預金利息等）	390
収 入 合 計 (A)		64,371
●収益的支出		
項 目	内 容	H26 予算額
営業費用		48,237
	原水費及び配水費等（配水池及び水源地の施設管理費）	11,330
	総係費（料金徴収等の経費、人件費）	9,505
	減価償却費、資産減耗費	27,402
営業外費用		2,000
	消費税	2,000
特別損失	過年度賞与引当金繰入額	603
予備費		1,000
支 出 合 計 (B)		51,840

$$(A) - (B) = 12,531$$

●資本的収入		
項 目	内 容	H26 予算額
負担金		5,060
	施設整備負担金（菊陽町及び合志市）等	5,057
	工事負担金（原水工業団地配水管移設工事負担金）	0
その他	その他の資本的収入等	3
収 入 合 計 (A)		5,060
●資本的支出		
項 目	内 容	H26 予算額
建設改良費	電気、機械設備更新及び原水工業団地配水管移設工事に要する営業設備費	5,060
支 出 合 計 (B)		5,060

$$(A) - (B) = \Delta \quad 0$$