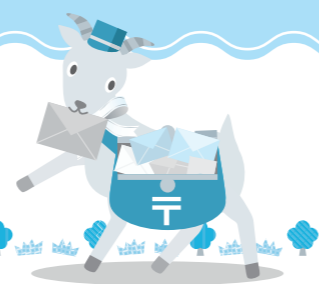


児童館だより

児童館は、児童に健全な遊び場・機会を提供し、子どもが心身ともに豊かな発達ができるように支援するところです。行事の詳しい内容は各児童館にお問い合わせください。なお、合志市子育てサイトに各児童館だよりを掲載しています。

合志市子育てサイト
http://kosodate.city.koshi.lg.jp/

※お金やゲーム機など貴重品は持ってこないように、また、持たせないようにしてください。



ヴィーブル & コミュニティ 情報

申し込み・問い合わせ先 **ヴィーブル ☎248-5555**

トレーニングルームと歴史資料館は点検のため、11月30日(金)が休館です。

東児童館 ☎248-5203

開館時間/午前8時30分～正午 午後1時～5時
休館日/月曜日、第2日曜日、祝日

楽しくトールペイント

- とき 11月25日(日) 午前10時～正午
- 対象 小・中学生(親子での参加可、先着10組)
- 参加費 1人300円(当日集めます)
- 内容 部屋に飾って楽しむすてきなオリジナル小物を作りましょう。
- 持ってくるもの 汚れてもいいタオル
- 申込開始 11月16日(金) 午前10時～
- 申込方法 児童館窓口か電話でお申し込みください。

ミニ門松を作ってみよう

- とき 12月16日(日) 午後1時30分～4時30分
- 対象 小・中学生の親子(先着10組)
- 参加費 200円(当日集めます)
- 内容 竹を切って本格的なミニ門松を作りましょう。
- 持ってくるもの 軍手、汚れてもいい服装、500mlペットボトル1本分の土、飲み物
- 申込開始 11月27日(火) 午前10時～
- 申込方法 児童館窓口か電話でお申し込みください。

泉ヶ丘市民センター児童館 ☎248-3453

開館時間/午前8時30分～正午 午後1時～5時
休館日/月曜日、第2日曜日、祝日

キラキラ☆ふゆ☆フェスタ ～東児童館・泉ヶ丘児童館 合同イベント～

東児童館のキラキラクリスマスと泉ヶ丘児童館のわくわく広場が合体したイベントです。人気のマルシェ・オ・パンもやって来ます。入場無料です。

- とき 12月8日(土) 正午～午後3時30分
※午前中は準備のため遊べません。
- ところ 泉ヶ丘市民センター全館
- 内容 4つのブースで内容も盛りだくさん。大人も子どもも楽しめます。
- ①みる 人形劇「ヘンゼルとグレーテル」・ふれあいどうぶつ・マンガミュージアム出張所

- ②つくる ビーズアクセサリ・ハーバリウム(フラワーインテリア)・楽しいクラフトコーナー 他
 - ③ショップ リサイクルバザー・フリーマーケット・ゲーム・くじ引き 他
 - ④あそぶ プラレールコーナー・大きな新聞プール(幼児向け)
- ※内容は変更する場合があります。
ふれあいどうぶつは雨天中止です。

西児童館 (ふれあい館内) ☎242-7008

開館時間/月～土曜日 午前8時30分～午後5時15分
日曜日 午前9時～午後5時15分
休館日/祝日、第4日曜日

第16回ふれあい館クリスマス交流音楽祭 あつまれ場ミュージック♪ ～体で音楽を感じよう～

ふれあい館にご縁のある演奏家によるピアノ、フルート、バイオリンの演奏など、一緒に歌ったり、踊ったり、リズムをとったりして、クリスマスの雰囲気と音楽を体で感じてみませんか。

- とき 12月8日(土)
午前10時開場 10時30分開演
(午後0時30分終了予定)
- ところ ふれあい館交流ホール
- 参加費 100円(1歳未満は無料)
- 申込開始 11月8日(木)午前10時～ふれあい館窓口にてチケット販売(電話での仮予約可)

親子でチャレンジ オリジナルの門松を作って、お正月を迎えよう

- とき 12月22日(土) 午前10時～正午
 - ところ ふれあい館
 - 対象 4歳以上の親子(中学・高校生は1人でも可)
 - 定員 10組程度
 - 参加費 1組300円
 - 内容 地域の人に作り方を習い、ミニ門松を対で作ります。お正月にぴったりです。
 - 持ってくるもの 軍手、汚れてもいい服装、飲み物
 - 申込開始 12月6日(木) 午前9時～(日曜・祝日を除く)
- ※ふれあい館窓口で入金後、本予約となります。
(電話での仮予約可)

11月市民講座 人生はシニアからがおもしろい

シニア世代の20～30年をどう過ごすのか。ありのままを生き、満足のいく人生を送りましょう。

- とき 11月30日(金) 午前10時～
- ところ ヴィーブル 文化会館
- 内容 オープニング ひょっとこ踊り保存会
講演「人生はシニアからがおもしろい」



九州学院聖書科
牧師 立野 泰博さん

※市の送迎バスがあります。
詳しくはお問い合わせください。

歴史資料館特別展示 合志が生んだ 元関脇「福の花展」

引退後、本市に寄贈された化粧まわし、敢闘賞トロフィー、手形などを一挙公開します。入場無料です。

- とき 11月13日(火)～12月12日(水)
(午前9時～午後4時30分)
※月曜休館日
- ところ 歴史資料館(ヴィーブル3階)



①元関脇 福の花
②敢闘賞トロフィー
③敢闘賞盾

マンガを読もう! 観よう!! 学ぼう!!! 合志マンガミュージアムだより

館長のマンガのすすめ(第14回) 「雨はこれから」 東本昌平(作)



- (館長 館 ミュージアムスタッフ ス)
- 「最近カッコいいおじさんに憧れています。すてきなおじさんが登場するマンガってありますか」
- 館 「やっとなんか大人の魅力に気付いたようだね。今回紹介する作品はちょっと変わったバイクマンガだ。バイクやバイク乗りが主人公じゃない。バイクを生活の手段として使っているおじさんの日常生活そのものが主人公だよ」
- ス 「バイクマンガと聞いたらメカや運転の技術を競い合うような印象ですが、その本だったらなんだかすてきなおじさんに出会えそうですね」

●特別企画 「和歌・文豪マンガ」コーナー
11月29日(木)まで

●合志マンガ義塾(事前申込不要。受講には1日入場券か年間パスポートの提示が必要です)

11月17日(土) 午後3時30分～5時
※開催時間が通常と異なります。ご注意ください。
【短歌とマンガ】

マンガの面白さを短歌で伝える…なかなか難しいですが楽しいです。短歌の作り方の基本とは何か、短歌を作ることが日常生活の中でどんな効用があるのかをゲストに話していただき、それをマンガにつなげていきます。
講師 向井ゆき子(くまもと文学・歴史館 友の会 世話人)・中村青史(元熊本大学教授)・橋本博(合志マンガミュージアム館長)

12月8日(土) 午後2時～5時
※開催時間が通常と異なります。ご注意ください。
※2本立てです。

【『ゲゲゲの鬼太郎』妖怪50年史】
【浦沢直樹『BILLY BAT』を読む】

講師 鈴木寛文(合志マンガミュージアム副館長)、井島ワッシュバーン・パトリック(イラストレーター・翻訳家・マンガ研究者)

●ワークショップ(事前申込不要。先着10人。午後1時から受付・整理券配布。材料代200円が必要です)

11月18日(日) 午後1時30分～3時
つけペン体験教室

●問い合わせ先 合志マンガミュージアム ☎273-6766 ※11・12月の休館日は、31ページのお知らせカレンダーをご覧ください。