

第13回

合志市のまちづくりをすすめていくための市民意識調査

<調査結果速報>

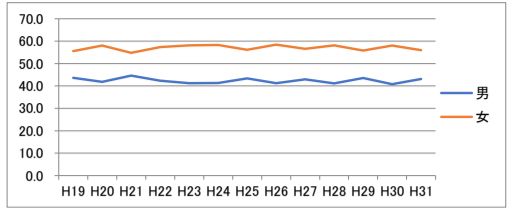
- | | |
|--------|---------------------------------------------|
| ■調査の実施 | 平成31年4月24日～令和元年5月9日 |
| ■調査対象 | 平成31年4月1日現在、合志市に住民登録をしている
18歳以上の男女 3000人 |
| ■調査方法 | 郵送による配布・回収 |
| ■回収状況 | 1,116通
回収率 37.2% |

1. 回答者プロフィール

問1 性別

	平成31年度		
	人	%	%
1 男	481	43.1	48.0
2 女	625	56.0	52.0
3 答えたくない	6	0.5	-
4 無回答	4	0.4	-
合計	1116	100.0	100.0

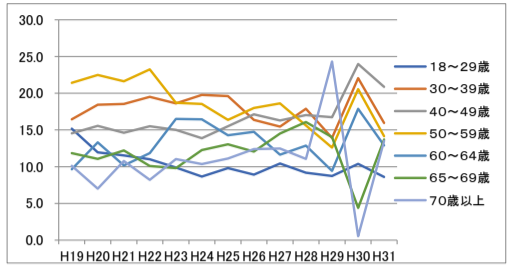
年度	人	%	年度	人	%	年度	人	%	年度	人	%	年度	人	%	年度	人	%	年度	人	%	年度	人	%												
平成30年度	381	40.8	平成29年度	494	43.5	平成28年度	435	41.2	平成27年度	461	42.9	平成26年度	486	41.2	平成25年度	495	43.3	平成24年度	435	41.3	平成23年度	467	41.2	平成22年度	454	42.4	平成21年度	522	44.6	平成20年度	465	41.8	平成19年度	552	43.6



問2 年齢

	平成31年度		
	人	%	%
1 18～29歳	96	8.6	13.5
2 30～39歳	178	15.9	17.9
3 40～49歳	233	20.9	16.8
4 50～59歳	158	14.2	14.5
5 60～64歳	144	12.9	8.6
6 65～69歳	153	13.7	9.0
7 70歳以上	151	13.5	19.8
8 無回答	3	0.3	-
合計	1116	100.0	100.0

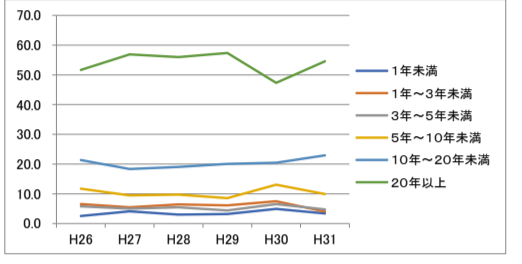
年度	人	%	年度	人	%	年度	人	%	年度	人	%	年度	人	%	年度	人	%	年度	人	%	年度	人	%	年度	人	%	年度	人	%	年度	人	%	年度	人	%
平成30年度	97	10.4	平成29年度	99	8.7	平成28年度	97	9.2	平成27年度	112	10.4	平成26年度	105	8.9	平成25年度	112	9.8	平成24年度	91	8.7	平成23年度	112	9.9	平成22年度	118	11.0	平成21年度	135	11.5	平成20年度	133	12.0	平成19年度	192	15.2



問3 居住年数

	平成31年度	
	人	%
1 1年未満	38	3.4
2 1年～3年未満	45	4.0
3 3年～5年未満	53	4.7
4 5年～10年未満	111	9.9
5 10年～20年未満	256	22.9
6 20年以上	609	54.6
7 無回答	4	0.4
合計	1116	100.0

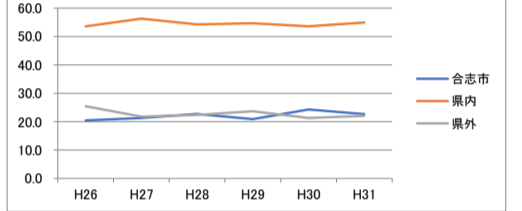
年度	人	%	年度	人	%	年度	人	%	年度	人	%	年度	人	%
平成30年度	46	4.9	平成29年度	36	3.2	平成28年度	32	3.0	平成27年度	44	4.1	平成26年度	30	2.5



問4 出身地

	平成31年度	
	人	%
1 合志市	253	22.7
2 県内	613	54.9
3 県外	246	22.0
4 無回答	4	0.4
合計	1116	100.0

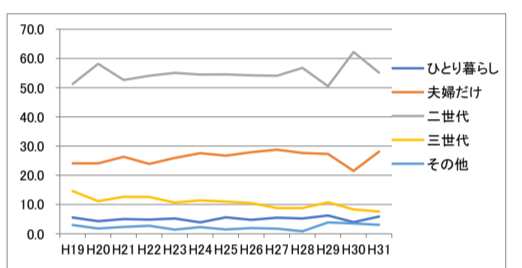
年度	人	%	年度	人	%	年度	人	%	年度	人	%	年度	人	%
平成30年度	227	24.3	平成29年度	237	20.9	平成28年度	240	22.7	平成27年度	229	21.3	平成26年度	241	20.4



問5 家族構成

	平成31年度	
	人	%
1 ひとり世帯	66	5.9
2 夫婦だけの世帯	314	28.1
3 二世帯世帯(親と子)	615	55.1
4 三世帯世帯(親と子と孫)	85	7.6
5 その他	34	3.0
6 無回答	2	0.2
合計	1116	100.0

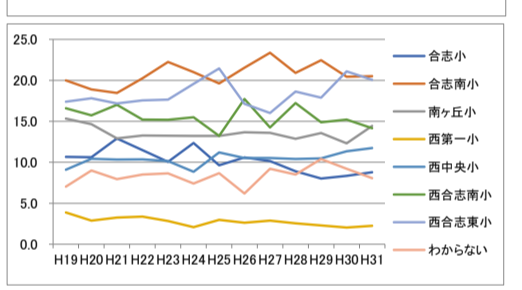
年度	人	%	年度	人	%	年度	人	%	年度	人	%	年度	人	%	年度	人	%	年度	人	%	年度	人	%	年度	人	%	年度	人	%	年度	人	%	年度	人	%
平成30年度	37	4.0	平成29年度	71	6.3	平成28年度	55	5.2	平成27年度	59	5.5	平成26年度	56	4.7	平成25年度	64	5.6	平成24年度	41	3.9	平成23年度	59	5.2	平成22年度	52	4.9	平成21年度	59	5.0	平成20年度	48	4.3	平成19年度	70	5.5



問6 小学校区

	平成31年度	
	人	%
1 合志小学校区	98	8.8
2 合志南小学校区	229	20.5
3 南ヶ丘小学校区	161	14.4
4 西合志第一小学校区	25	2.2
5 西合志中央小学校区	131	11.7
6 西合志南小学校区	158	14.2
7 西合志東小学校区	224	20.1
8 わからない	90	8.1
合計	1116	100.0

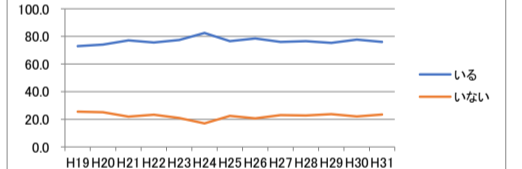
年度	人	%	年度	人	%	年度	人	%	年度	人	%	年度	人	%	年度	人	%	年度	人	%	年度	人	%	年度	人	%	年度	人	%	年度	人	%	年度	人	%
平成30年度	78	8.4	平成29年度	91	8.0	平成28年度	94	8.9	平成27年度	109	10.1	平成26年度	125	10.6	平成25年度	110	9.6	平成24年度	130	12.4	平成23年度	114	10.1	平成22年度	123	11.5	平成21年度	151	12.9	平成20年度	118	10.6	平成19年度	135	10.7



問7 配偶者(パートナーを含む)

	平成31年度	
	人	%
1 いる	848	76.0
2 いない	262	23.5
3 無回答	6	0.5
合計	1116	100.0

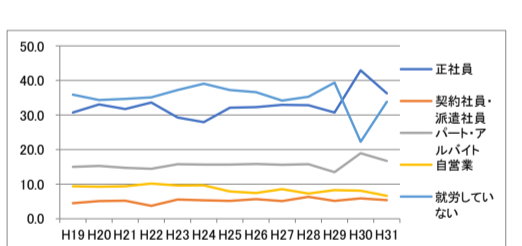
年度	人	%	年度	人	%	年度	人	%	年度	人	%	年度	人	%	年度	人	%	年度	人	%	年度	人	%	年度	人	%	年度	人	%	年度	人	%	年度	人	%
平成30年度	725	77.6	平成29年度	855	75.3	平成28年度	809	76.5	平成27年度	816	76.0	平成26年度	926	78.5	平成25年度	875	76.6	平成24年度	868	82.5	平成23年度	877	77.4	平成22年度	810	75.6	平成21年度	902	77.1	平成20年度	823	74.0	平成19年度	923	73.0



問8 職業(ご自身)

	平成31年度	
	人	%
1 正社員として働いている	405	36.3
2 契約社員・派遣社員として働いている	60	5.4
3 パート・アルバイトとして働いている	187	16.8
4 自営業に従事している(農業、商業など)	74	6.6
5 就労していない	378	33.9
6 無回答	12	1.1
合計	1116	100.0

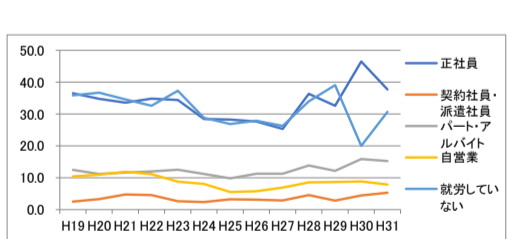
年度	人	%	年度	人	%	年度	人	%	年度	人	%	年度	人	%	年度	人	%	年度	人	%	年度	人	%	年度	人	%	年度	人	%	年度	人	%	年度	人	%
平成30年度	401	42.9	平成29年度	349	30.7	平成28年度	347	32.8	平成27年度	354	33.0	平成26年度	381	32.3	平成25年度	367	32.1	平成24年度	294	27.9	平成23年度	332	29.3	平成22年度	360	33.6	平成21年度	371	31.7	平成20年度	368	33.1	平成19年度	389	30.8



問8 職業(配偶者)

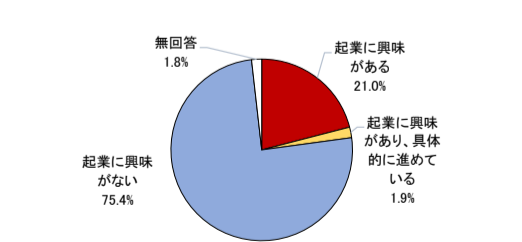
	平成31年度	
	人	%
1 正社員として働いている	320	37.7
2 契約社員・派遣社員として働いている	45	5.3
3 パート・アルバイトとして働いている	129	15.2
4 自営業に従事している(農業、商業など)	67	7.9
5 就労していない	260	30.7
6 無回答	27	3.2
合計	848	100.0

年度	人	%	年度	人	%	年度	人	%	年度	人	%	年度	人	%	年度	人	%	年度	人	%	年度	人	%	年度	人	%	年度	人	%	年度	人	%	年度	人	%
平成30年度	337	46.5	平成29年度	279	32.6	平成28年度	294	36.3	平成27年度	272	25.3	平成26年度	326	27.7	平成25年度	323	28.3	平成24年度	299	28.4	平成23年度	302	34.4	平成22年度	282	34.8	平成21年度	303	33.6	平成20年度	286	34.8	平成19年度	337	36.5



問9 起業への興味

	平成31年度	
	人	%
1 起業に興味がある	234	21.0
2 起業に興味があり、具体的に進めている	21	1.9
3 起業に興味がない	841	75.4
4 無回答	20	1.8
合計	1116	100.0

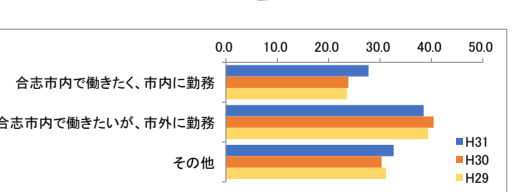


問10 合志市内での就労意向と現状の勤務場所

	平成31年度	
	人	%
1 合志市内で働きたいと思っており、合志市内に勤務している	181	27.8
2 合志市内で働きたいとは思っていないが、合志市外に勤務している	251	38.5
3 その他	213	32.7
4 無回答	7	1.1
合計	652	100.0

年度	人	%	年度	人	%
平成30年度	151	23.9	平成29年度	132	23.5
平成28年度	256	40.4	平成27年度	221	39.4
平成26年度	192	30.3	平成25年度	175	31.2
平成23年度	34	5.4	平成22年度	33	5.9
平成20年度	633	100.0	平成19年度	561	100.0

※平成30年度、29年度の「その他」は、「合志市内で働きたいとは思っていないが、合志市内に勤務している」「合志市内で働きたいとは思ってはいるが、合志市外に勤務している」



問11 今の職場で今後も継続して働きたいと思うか

	平成31年度	
	人	%
1 思う	394	60.4
2 思わない	86	13.2
3 わからない	168	25.8
4 無回答	4	0.6
合計	652	100.0

問12 職場の福利厚生は十分か

	平成31年度	
	人	%
1 思う	368	56.4
2 思わない	208	31.9
3 わからない	71	10.9
4 無回答	5	0.8
合計	652	100.0

2. 子育てについて

問13 中学生以下の子どもの数

※平成20年度以降の合計は15歳未満の子どもの数が1人以上と回答している人の合計 ※平成19年度の合計については不明

【就学前】

	平成31年度	
	人	%
1 0人	162	51.6
2 1人	100	31.8
3 2人	46	14.6
4 3人	6	1.9
5 4人以上	0	0.0
6 無回答	0	0.0
合計	314	100.0

【小学生】

	平成31年度	
	人	%
1 0人	131	41.7
2 1人	124	39.5
3 2人	57	18.2
4 3人	2	0.6
5 4人以上	0	0.0
6 無回答	0	0.0
合計	314	100.0

【中学生】

	平成31年度	
	人	%
1 0人	210	66.9
2 1人	97	30.9
3 2人	7	2.2
4 3人	0	0.0
5 4人以上	0	0.0
6 無回答	0	0.0
合計	314	100.0

問14 子育てに関する悩みを抱えているか？

	平成31年度	
	人	%
1 抱えている	161	51.3
2 抱えていない	152	48.4
3 無回答	1	0.3
合計	314	100.0

問15 子育ての上で特に不安に思っていること、悩んでいること

	平成31年度	
	人	%
1 子育てのための経済的支援が充実していない	40	24.8
2 子育てのための精神的、身体的負担が大きい	38	23.6
3 子育てのため、自由な時間がとれない(趣味や学習活動、外出、遊園など)	51	31.7
4 子育てのため仕事にできない、希望する仕事につけない、家業が思うようにできない	19	11.8
5 子育てのことで家族が理解してくれない	1	0.6
6 子育てのための十分な生活環境が整っていない(住居、遊び場、交通など)	24	14.9
7 子育てについて職場の理解が得られない	8	5.0
8 子育てについて気軽に相談する相手がいない	7	4.3
9 子どもの進路(進学、就職など)	82	50.9
10 子どもの発達、健康	49	30.4
11 子どもの安全確保(犯罪、事件、事故など)	51	31.7
12 子どもの教育環境(いじめ、非行など)	46	28.6

3. 日常生活について

問16 過去1年以内の地域の活動やボランティア活動、NPO 活動などへの参加及び今後の参加意向

	平成31年度	
	人	%
1 参加したことがあり、今後も参加したい	335	30.0
2 参加したことはあるが、今後は参加しない	63	5.6
3 参加したことはないが、今後は参加したい	318	28.5
4 参加したこともなく、今後も参加したくない	378	33.9
5 無回答	22	2.0
合計	1116	100.0

問17 過去1年以内に、市が行う説明会や行事、イベントなどに参加したが、また、今後参加したいと思うか？

	平成31年度	
	人	%
1 参加したことがあり、今後も参加したい	330	29.6
2 参加したことはあるが、今後は参加しない	41	3.7
3 参加したことはないが、今後は参加したい	405	36.3
4 参加したこともなく、今後も参加したくない	319	28.6
5 無回答	21	1.9
合計	1116	100.0

4. 健康づくりについて

問18 心身ともに健康だと感じるか

	平成31年度	
	人	%
1 心身共に健康だと感じている	555	49.7
2 心は健康だと感じているが、体は健康とは感じていない	277	24.8
3 体は健康だと感じているが、心は健康とは感じていない	83	7.4
4 心身共に健康だとは感じていない	184	16.5
5 無回答	17	1.5
合計	1116	100.0

平成30年度	平成29年度	平成28年度	平成27年度	平成26年度	平成25年度	平成24年度	平成23年度	平成22年度	平成21年度	平成20年度	平成19年度
人 %	人 %	人 %	人 %	人 %	人 %	人 %	人 %	人 %	人 %	人 %	人 %
394 62.2	323 57.6	379 65.2	389 67.4	411 64.7	405 66.9	385 62.4	377 65.7	394 71.0	425 70.4	372 62.5	536 71.0
86 13.6	71 12.7	55 9.5	61 10.6	77 12.1	68 11.2	60 9.7	65 11.3	53 9.5	64 10.6	61 10.3	123 16.3
122 19.3	139 24.8	125 21.5	100 17.3	131 20.6	117 19.3	77 12.5	124 21.6	96 17.3	83 13.7	105 17.6	-
31 4.9	28 5.0	22 3.8	27 4.7	16 2.5	15 2.5	95 15.4	8 1.4	12 2.2	32 5.3	57 9.6	96 12.7
633 100.0	561 100.0	581 100.0	577 100.0	635 100.0	605 100.0	617 100.0	574 100.0	555 100.0	604 100.0	595 100.0	755 100.0

平成30年度	平成29年度	平成28年度	平成27年度	平成26年度	平成25年度	平成24年度	平成23年度	平成22年度	平成21年度	平成20年度	平成19年度
人 %	人 %	人 %	人 %	人 %	人 %	人 %	人 %	人 %	人 %	人 %	人 %
362 57.2	308 54.9	333 57.3	323 56.0	349 55.0	329 54.4	300 48.6	322 56.1	309 55.7	339 56.1	298 50.1	393 52.1
168 26.5	138 24.6	156 26.9	153 26.5	209 32.9	185 30.6	158 25.6	168 29.3	181 32.6	181 30.0	182 30.6	251 33.2
75 11.8	86 15.3	67 11.5	72 12.5	63 9.9	76 12.6	61 9.9	75 13.1	50 9.0	44 7.3	58 9.7	-
28 4.4	29 5.2	25 4.3	29 5.0	14 2.2	15 2.5	98 15.9	9 1.6	15 2.7	40 6.6	57 9.6	111 14.7
633 100.0	561 100.0	581 100.0	577 100.0	635 100.0	605 100.0	617 100.0	574 100.0	555 100.0	604 100.0	595 100.0	755 100.0

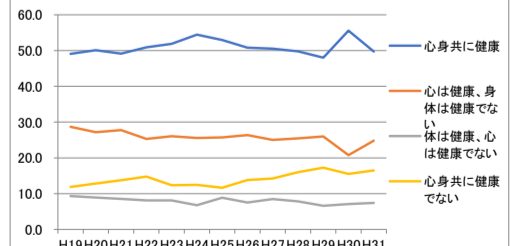
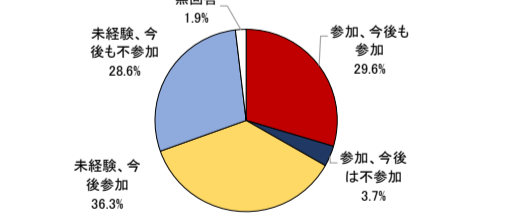
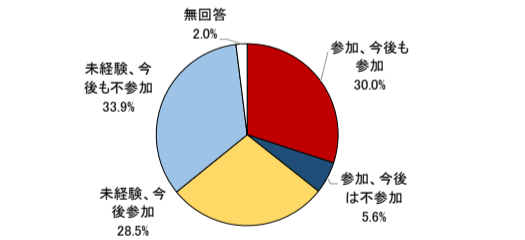
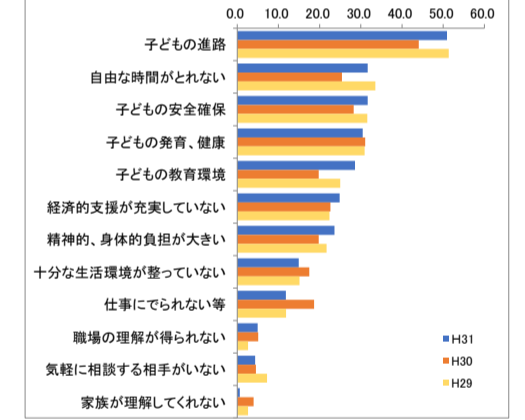
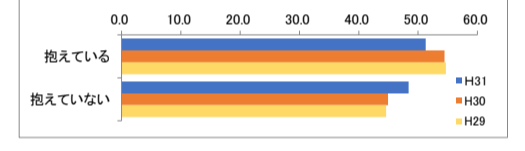
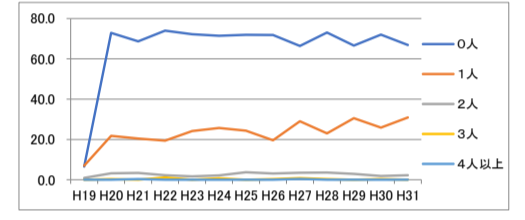
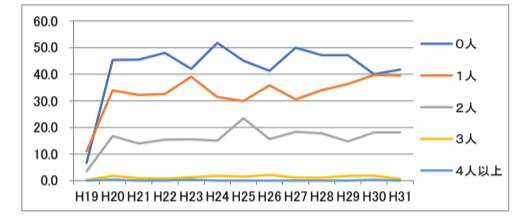
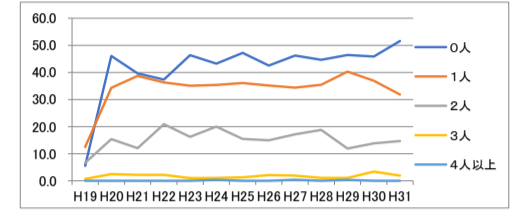
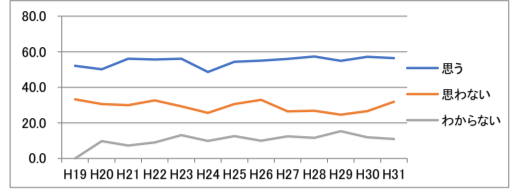
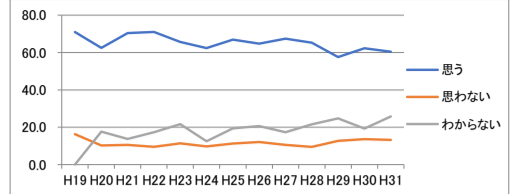
平成30年度	平成29年度	平成28年度	平成27年度	平成26年度	平成25年度	平成24年度	平成23年度	平成22年度	平成21年度	平成20年度	平成19年度
人 %	人 %	人 %	人 %	人 %	人 %	人 %	人 %	人 %	人 %	人 %	人 %
149 45.8	129 46.4	126 44.7	121 46.2	139 42.5	153 47.2	121 43.2	140 46.4	102 37.4	128 39.6	129 46.1	49 5.5
120 36.9	112 40.3	100 35.5	90 34.4	115 35.2	117 36.1	99 35.4	108 35.1	99 36.3	125 38.7	96 34.3	111 12.5
45 13.8	33 11.9	53 18.8	45 17.2	49 15.0	50 15.4	56 20.0	49 16.2	57 20.9	39 12.1	43 15.4	59 6.6
11 3.4	3 1.1	3 1.1	5 1.9	7 2.1	4 1.2	3 1.1	3 1.0	6 2.2	7 2.2	7 2.5	6 0.7
0 0.0	1 0.4	0 0.0	1 0.4	0 0.0	0 0.0	1 0.4	0 0.0	0 0.0	0 0.0	0 0.0	0 0.0
0 0.0	-	-	0 0.0	17 5.2	0 0.0	0 0.0	4 1.3	9 3.3	24 7.4	5 1.8	-
325 100.0	278 100.0	282 100.0	262 100.0	327 100.0	324 100.0	280 100.0	302 100.0	273 100.0	323 100.0	280 100.0	890 100.0

平成30年度	平成29年度	平成28年度	平成27年度	平成26年度	平成25年度	平成24年度	平成23年度	平成22年度	平成21年度	平成20年度	平成19年度
人 %	人 %	人 %	人 %	人 %	人 %	人 %	人 %	人 %	人 %	人 %	人 %
130 40.0	131 47.1	133 47.2	131 50.0	135 41.3	146 45.1	145 51.8	127 42.1	131 48.0	147 45.5	127 45.4	59 6.6
129 39.7	101 36.3	96 34.0	80 30.5	117 35.8	97 29.9	88 31.4	118 39.1	89 32.6	104 32.2	95 33.9	98 11.0
59 18.2	41 14.7	50 17.7	48 18.3	51 15.6	76 23.5	42 15.0	47 15.6	42 15.4	45 13.9	47 16.8	31 3.5
6 1.8	5 1.8	3 1.1	3 1.1	7 2.1	5 1.5	5 1.8	4 1.3	2 0.7	3 0.9	5 1.8	2 0.2
1 0.3	0 0.0	0 0.0	0 0.0	0 0.0	0 0.0	0 0.0	1 0.3	0 0.0	0 0.0	1 0.4	0 0.0
0 0.0	0 0.0	0 0.0	0 0.0	17 5.2	0 0.0	0 0.0	5 1.7	9 3.3	24 7.4	5 1.8	-
325 100.0	278 100.0	282 100.0	262 100.0	327 100.0	324 100.0	280 100.0	302 100.0	273 100.0	323 100.0	280 100.0	890 100.0

平成30年度	平成29年度	平成28年度	平成27年度	平成26年度	平成25年度	平成24年度	平成23年度	平成22年度	平成21年度	平成20年度	平成19年度
人 %	人 %	人 %	人 %	人 %	人 %	人 %	人 %	人 %	人 %	人 %	人 %
234 72.0	185 66.5	206 73.0	174 66.4	235 71.9	233 71.9	200 71.4	218 72.2	202 74.0	222 68.7	204 72.9	58 6.5
84 25.8	85 30.6	65 23.0	76 29.0	64 19.6	79 24.4	72 25.7	73 24.2	53 19.4	66 20.4	61 21.8	62 7.0
6 1.8	8 2.9	10 3.5	9 3.4	10 3.1	12 3.7	6 2.1	5 1.7	6 2.2	11 3.4	9 3.2	8 0.9
1 0.3	0 0.0	1 0.4	2 0.8	1 0.3	0 0.0	2 0.7	0 0.0	3 1.1	0 0.0	1 0.4	0 0.0
0 0.0	0 0.0	0 0.0	0 0.0	0 0.0	0 0.0	0 0.0	0 0.0	0 0.0	1 0.3	0 0.0	0 0.0
0 0.0	0 0.0	0 0.0	0 0.0	17 5.2	0 0.0	0 0.0	6 2.0	9 3.3	23 7.1	5 1.8	-
325 100.0	278 100.0	282 100.0	262 100.0	327 100.0	324 100.0	280 100.0	302 100.0	273 100.0	323 100.0	280 100.0	890 100.0

平成30年度	平成29年度
人 %	人 %
177 54.5	152 54.7
146 44.9	124 44.6
2 0.6	2 0.7
325 100.0	278 100.0

平成30年度	平成29年度
人 %	人 %
40 22.6	34 22.4
35 19.8	33 21.7
45 25.4	51 33.6
33 18.6	18 11.8
7 4.0	4 2.6
31 17.5	23 15.1
9 5.1	4 2.6
8 4.5	11 7.2
78 44.1	78 51.3
55 31.1	47 30.9
50 28.2	48 31.6
35 19.8	38 25.0

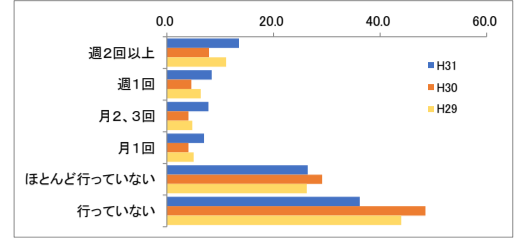


問29 生涯学習(学び、文化活動、趣味、レクリエーション活動など)を行う頻度

	平成31年度	
	人	%
1 週2回以上行っている	151	13.5
2 週1回行っている	94	8.4
3 月2、3回行っている	87	7.8
4 月1回行っている	78	7.0
5 ほとんど行っていない	295	26.4
6 行っていない	404	36.2
7 無回答	7	0.6
合計	1116	100.0

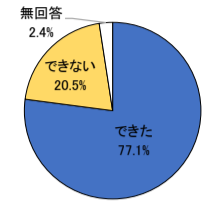
平成30年度	平成29年度	人	%	人	%
74	7.9	126	11.1		
43	4.6	72	6.3		
38	4.1	54	4.8		
38	4.1	57	5.0		
272	29.1	298	26.3		
453	48.5	499	44.0		
16	1.7	29	2.6		
934	100.0	1135	100.0		

※平成30年度までは「目標・目的をもって生涯学習を行っているか」という設問



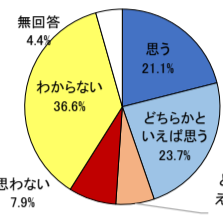
問30 生涯学習を通じた仲間づくり

	平成31年度	
	人	%
1 できた	316	77.1
2 できない	84	20.5
3 無回答	10	2.4
合計	410	100.0



問31 合志市には生涯学習に親しむ機会があると思うか

	平成31年度	
	人	%
1 思う	235	21.1
2 どちらかといえば思う	264	23.7
3 どちらかといえば思わない	71	6.4
4 思わない	88	7.9
5 わからない	409	36.6
6 無回答	49	4.4
合計	1116	100.0

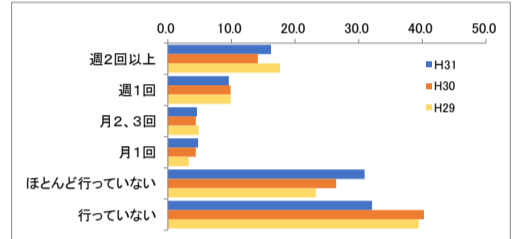


問32 スポーツを行う頻度

	平成31年度	
	人	%
1 週2回以上行っている	181	16.2
2 週1回行っている	107	9.6
3 月2、3回行っている	51	4.6
4 月1回行っている	53	4.7
5 ほとんど行っていない	345	30.9
6 行っていない	358	32.1
7 無回答	21	1.9
合計	1116	100.0

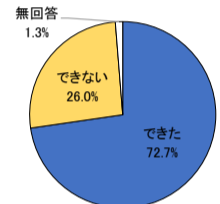
平成30年度	平成29年度	人	%	人	%
132	14.1	200	17.6		
92	9.9	112	9.9		
41	4.4	55	4.8		
41	4.4	37	3.3		
247	26.4	264	23.3		
376	40.3	447	39.4		
5	0.5	20	1.8		
934	100.0	1135	100.0		

※平成30年度までは「目標・目的をもってスポーツを行っているか」という設問



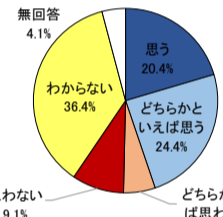
問33 スポーツを通じた仲間づくり

	平成31年度	
	人	%
1 できた	285	72.7
2 できない	102	26.0
3 無回答	5	1.3
合計	392	100.0



問34 合志市にはスポーツに親しむ機会があると思うか

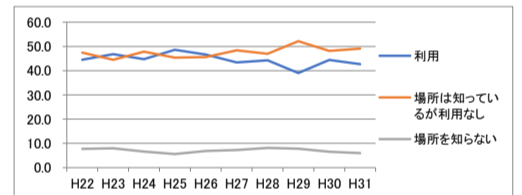
	平成31年度	
	人	%
1 思う	228	20.4
2 どちらかといえば思う	272	24.4
3 どちらかといえば思わない	62	5.6
4 思わない	102	9.1
5 わからない	406	36.4
6 無回答	46	4.1
合計	1116	100.0



問35 過去1年間の図書館の利用

	平成31年度	
	人	%
1 利用したことがある	476	42.7
2 図書館の場所を知っているが利用していない	548	49.1
3 図書館の場所を知らない	67	6.0
4 無回答	25	2.2
合計	1116	100.0

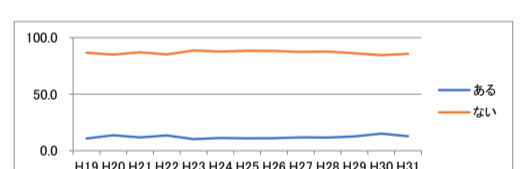
平成30年度	平成29年度	平成28年度	平成27年度	平成26年度	平成25年度	平成24年度	平成23年度	平成22年度	平成21年度	平成20年度	平成19年度
415	44.4	443	39.0	468	44.3	466	43.4	550	46.6	555	48.6
450	48.2	592	52.2	496	46.9	520	48.4	538	45.6	518	45.4
61	6.5	89	7.8	86	8.1	78	7.3	81	6.9	64	5.6
8	0.9	11	1.0	7	0.7	10	0.9	10	0.8	5	0.4
934	100.0	1135	100.0	1057	100.0	1074	100.0	1179	100.0	1142	100.0



問36 過去1年間で自分の人権が侵害されたと感じたこと

	平成31年度	
	人	%
1 ある	142	12.7
2 ない	957	85.8
3 無回答	17	1.5
合計	1116	100.0

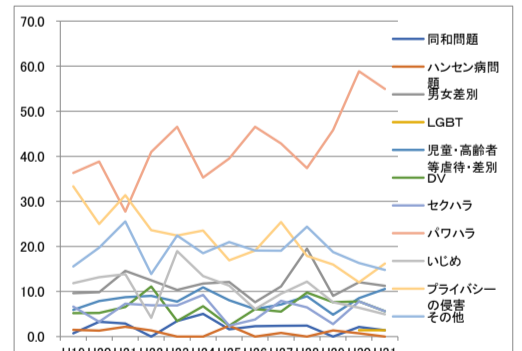
平成30年度	平成29年度	平成28年度	平成27年度	平成26年度	平成25年度	平成24年度	平成23年度	平成22年度	平成21年度	平成20年度	平成19年度
141	15.1	144	12.7	123	11.6	126	11.7	131	11.1	124	10.9
789	84.5	978	86.2	928	87.8	939	87.4	1040	88.2	1010	88.4
4	0.4	13	1.1	6	0.6	9	0.8	8	0.7	8	0.7
934	100.0	1135	100.0	1057	100.0	1074	100.0	1179	100.0	1142	100.0



問37 侵害されたと感じた状況

	平成31年度	
	人	%
1 同和問題	2	1.4
2 ハンセン病問題	0	0.0
3 男女差別	16	11.3
4 LGBT(レズビアン、ゲイ、バイセクシャル、トランスジェンダー)	2	1.4
5 児童・高齢者・障害者虐待や差別	15	10.6
6 DV(ドメスティックバイオレンス)	8	5.6
7 セクハラ(セクシャルハラメント)	8	5.6
8 パワハラ(パワーハラメント)	78	54.9
9 いじめ	7	4.9
10 プライバシーの侵害	23	16.2
11 その他	21	14.8

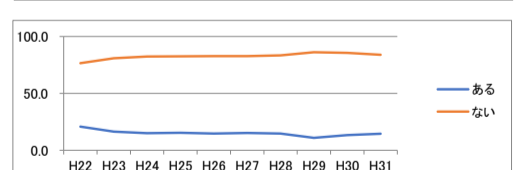
平成30年度	平成29年度	平成28年度	平成27年度	平成26年度	平成25年度	平成24年度	平成23年度	平成22年度	平成21年度	平成20年度	平成19年度
3	2.1	0	0.0	3	2.4	3	2.4	3	2.3	2	1.6
1	0.7	2	1.4	0	0.0	1	0.8	0	0.0	3	2.4
17	12.1	13	9.0	24	19.5	14	11.1	10	7.6	15	12.1
2	1.4	1	0.7	1	0.7	1	0.7	1	0.7	1	0.7
12	8.5	7	4.9	11	8.9	9	7.1	8	6.1	10	8.1
11	7.8	11	7.6	12	9.8	7	5.6	8	6.1	3	2.4
11	7.8	4	2.8	8	6.5	10	7.9	5	3.8	3	2.4
83	58.9	66	45.8	46	37.4	54	42.9	61	46.6	49	39.5
9	6.4	11	7.6	15	12.2	12	9.5	8	6.1	14	11.3
17	12.1	23	16.0	22	17.9	32	25.4	25	19.1	21	16.9
23	16.3	27	18.8	30	24.4	24	19.0	25	19.1	26	21.0



問38 過去1年間の人権問題の研修会、学習会等への参加

	平成31年度	
	人	%
1 ある	163	14.6
2 ない	936	83.9
3 無回答	17	1.5
合計	1116	100.0

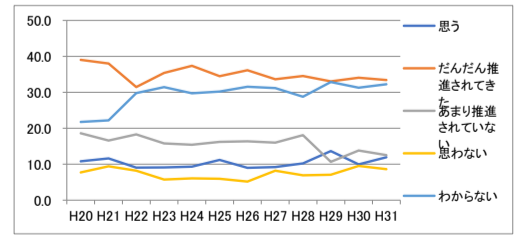
平成30年度	平成29年度	平成28年度	平成27年度	平成26年度	平成25年度	平成24年度	平成23年度	平成22年度	
124	13.3	124	10.9	155	14.7	163	15.2	174	14.8
800	85.7	978	86.2	882	83.4	888	82.7	975	82.7
10	1.1	33	2.9	20	1.9	23	2.1	30	2.5
934	100.0	1135	100.0	1057	100.0	1074	100.0	1179	100.0



問39 男女共同参画社会が推進されてきたと思うか

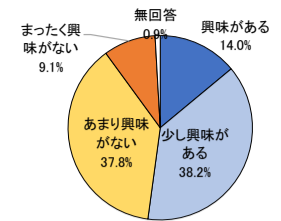
	平成31年度	
	人	%
1 思う	133	11.9
2 だんだん推進されてきたと思う	373	33.4
3 あまり推進されていないと思う	140	12.5
4 思わない	96	8.6
5 わからない	360	32.3
6 無回答	14	1.3
合計	1116	100.0

平成30年度	平成29年度	平成28年度	平成27年度	平成26年度	平成25年度	平成24年度	平成23年度	平成22年度	平成21年度	平成20年度	
93	10.0	155	13.7	108	10.2	99	9.2	106	9.0	128	11.2
318	34.0	375	33.0	365	34.5	361	33.6	426	36.1	394	34.5
129	13.8	121	10.7	191	18.1	172	16.0	193	16.4	185	16.2
89	9.5	80	7.0	73	6.9	88	8.2	61	5.2	68	6.0
292	31.3	373	32.9	304	28.8	335	31.2	372	31.6	345	30.2
13	1.4	31	2.7	16	1.5	19	1.8	21	1.8	22	1.9
934	100.0	1135	100.0	1057	100.0	1074	100.0	1179	100.0	1142	100.0



問40 合志市の歴史・伝統文化への興味

	平成31年度	
	人	%
1 興味がある	156	14.0
2 少し興味がある	426	38.2
3 あまり興味がない	422	37.8
4 まったく興味がない	102	9.1
5 無回答	10	0.9
合計	1116	100.0

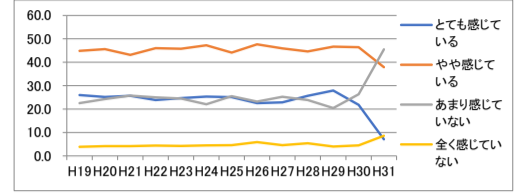


問41 合志市への愛着

設問変更

	平成31年度	
	人	%
1 とても感じている	79	7.1
2 やや感じている	423	37.9
3 あまり感じていない	508	45.5
4 全く感じていない	96	8.6
5 無回答	10	0.9
合計	1116	100.0

	平成30年度	平成29年度	平成28年度	平成27年度	平成26年度	平成25年度	平成24年度	平成23年度	平成22年度	平成21年度	平成20年度	平成19年度
人	204	317	271	246	229	266	226	287	251	267	254	280
%	21.8	27.9	25.6	22.9	25.1	26.7	25.4	280	24.7	25.6	280	25.2
人	434	530	467	472	44.7	493	45.9	562	47.7	504	44.1	497
%	46.5	46.7	44.7	493	45.9	562	47.7	504	44.1	497	47.2	519
人	246	26.3	232	20.4	252	23.8	271	25.2	274	23.2	291	25.5
%	26.3	23.2	20.4	252	23.8	271	25.2	274	23.2	291	25.5	232
人	42	4.5	45	4.0	57	5.4	49	4.6	69	5.9	52	4.6
%	4.5	4.0	5.7	5.4	4.9	4.6	6.9	5.9	5.2	4.6	4.7	4.5
人	8	0.9	11	1.0	5	0.5	15	1.4	8	0.7	8	0.7
%	0.9	1.0	0.5	1.5	1.4	0.7	0.8	0.7	0.9	0.9	0.7	0.7
合計	934	1000	1135	1000	1057	1000	1074	1000	1179	1000	1142	1000
%	100.0	100.0	100.0	100.0	100.0	100.0	100.0	100.0	100.0	100.0	100.0	100.0

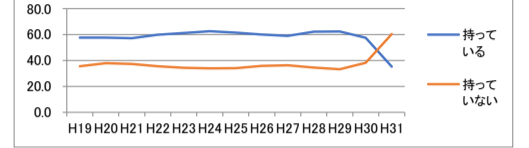


問42 合志市への誇り

設問変更

	平成31年度	
	人	%
1 持っている	393	35.2
2 持っていない	674	60.4
3 無回答	49	4.4
合計	1116	100.0

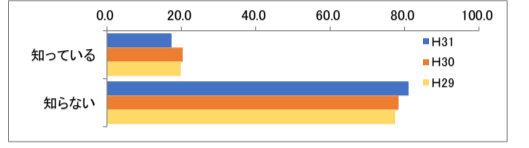
	平成30年度	平成29年度	平成28年度	平成27年度	平成26年度	平成25年度	平成24年度	平成23年度	平成22年度	平成21年度	平成20年度	平成19年度
人	537	57.5	707	62.3	657	62.2	633	58.9	707	60.0	702	61.5
%	57.5	62.3	657	62.2	633	58.9	707	60.0	702	61.5	658	62.5
人	356	38.1	377	33.2	364	34.4	389	36.2	423	35.9	389	34.1
%	38.1	33.2	364	34.4	389	36.2	423	35.9	389	34.1	356	33.8
人	41	4.4	51	4.5	36	3.4	52	4.8	49	4.2	51	4.5
%	4.4	4.5	3.6	3.4	52	4.8	4.2	5.1	4.5	3.8	3.6	4.5
合計	934	1000	1135	1000	1057	1000	1074	1000	1052	1000	1133	1000
%	100.0	100.0	100.0	100.0	100.0	100.0	100.0	100.0	100.0	100.0	100.0	100.0



問43 合志市のブランド認証品を知っているか?

	平成31年度	
	人	%
1 知っている	194	17.4
2 知らない	905	81.1
3 無回答	17	1.5
合計	1116	100.0

平成30年度	平成29年度	
人	190	20.3
%	20.3	22.5
人	732	78.4
%	81.1	77.4
合計	934	1000
%	100.0	100.0

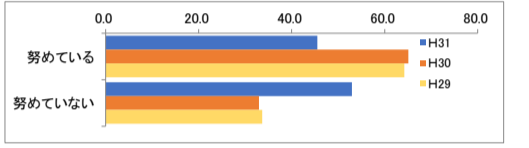


問44 新型インフルエンザ等に関する情報収集

	平成31年度	
	人	%
1 行っている	508	45.5
2 行っていない	591	53.0
3 無回答	17	1.5
合計	1116	100.0

平成30年度	平成29年度	
人	608	65.1
%	72.9	64.2
人	308	33.0
%	38.2	33.7
人	18	1.9
%	2.1	2.1
合計	934	1000
%	100.0	100.0

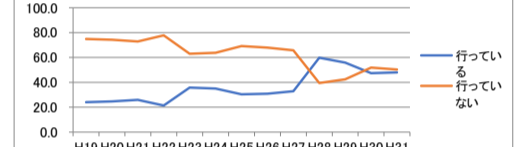
※平成30年度までの選択肢は「努めている」「努めていない」



問45 家庭内での防災に対する取り組み

	平成31年度	
	人	%
1 行っている	536	48.0
2 行っていない	562	50.4
3 無回答	18	1.6
合計	1116	100.0

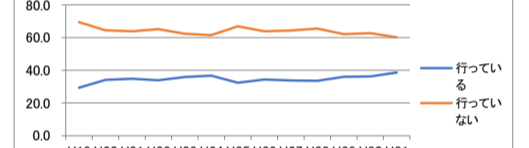
	平成30年度	平成29年度	平成28年度	平成27年度	平成26年度	平成25年度	平成24年度	平成23年度	平成22年度	平成21年度	平成20年度	平成19年度
人	442	47.3	635	55.9	632	59.8	353	32.9	363	30.8	347	30.4
%	47.3	55.9	632	59.8	353	32.9	363	30.8	347	30.4	369	35.1
人	484	51.8	482	42.5	417	39.5	706	65.7	801	67.9	789	69.1
%	51.8	42.5	417	39.5	706	65.7	801	67.9	789	69.1	670	63.7
人	8	0.9	18	1.6	8	0.8	15	1.4	15	1.3	6	0.5
%	0.9	1.6	0.8	0.8	15	1.4	1.3	1.3	1.2	1.4	1.2	0.9
合計	934	1000	1135	1000	1057	1000	1074	1000	1052	1000	1133	1000
%	100.0	100.0	100.0	100.0	100.0	100.0	100.0	100.0	100.0	100.0	100.0	100.0



問46 地域・職場内での防災に対する取り組み

	平成31年度	
	人	%
1 行っている	431	38.6
2 行っていない	671	60.1
3 無回答	14	1.3
合計	1116	100.0

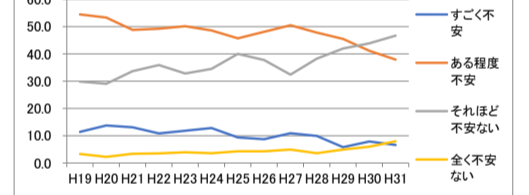
	平成30年度	平成29年度	平成28年度	平成27年度	平成26年度	平成25年度	平成24年度	平成23年度	平成22年度	平成21年度	平成20年度	平成19年度
人	338	36.2	409	36.0	354	33.5	363	33.8	405	34.4	370	32.4
%	36.2	36.0	354	33.5	363	33.8	405	34.4	370	32.4	386	36.7
人	585	62.6	704	62.0	692	65.5	691	64.3	752	63.8	763	66.8
%	62.6	62.0	692	65.5	691	64.3	752	63.8	763	66.8	647	61.5
人	11	1.2	22	1.9	11	1.0	20	1.9	22	1.9	9	0.8
%	1.2	1.9	1.0	1.0	2.0	1.9	1.9	1.8	2.1	1.9	1.1	1.0
合計	934	1000	1135	1000	1057	1000	1074	1000	1052	1000	1133	1000
%	100.0	100.0	100.0	100.0	100.0	100.0	100.0	100.0	100.0	100.0	100.0	100.0



問47 市内において犯罪被害にあうかもしれない不安

	平成31年度	
	人	%
1 すごく不安を感じている	74	6.6
2 ある程度不安を感じている	423	37.9
3 それほど不安を感じていない	521	46.7
4 全く不安を感じていない	89	8.0
5 無回答	9	0.8
合計	1116	100.0

	平成30年度	平成29年度	平成28年度	平成27年度	平成26年度	平成25年度	平成24年度	平成23年度	平成22年度	平成21年度	平成20年度	平成19年度
人	74	7.9	66	5.8	105	9.9	117	10.9	103	8.7	107	9.4
%	7.9	5.8	105	9.9	117	10.9	103	8.7	107	9.4	135	12.8
人	384	41.1	516	45.5	505	47.8	542	50.5	567	48.1	522	45.7
%	41.1	45.5	505	47.8	542	50.5	567	48.1	522	45.7	511	48.6
人	410	43.9	476	41.9	404	38.2	348	32.4	445	37.7	457	40.0
%	43.9	41.9	404	38.2	348	32.4	445	37.7	457	40.0	363	34.5
人	56	6.0	56	4.9	38	3.6	53	4.9	51	4.3	49	4.3
%	6.0	4.9	38	3.6	53	4.9	51	4.3	49	4.3	38	3.6
人	10	1.1	21	1.9	5	0.5	14	1.3	13	1.1	7	0.6
%	1.1	1.9	0.5	0.5	1.4	1.3	1.1	1.1	1.2	1.0	0.5	0.5
合計	934	1000	1135	1000	1057	1000	1074	1000	1052	1000	1133	1000
%	100.0	100.0	100.0	100.0	100.0	100.0	100.0	100.0	100.0	100.0	100.0	100.0



問48 住んでいるところは良い環境だと思うか

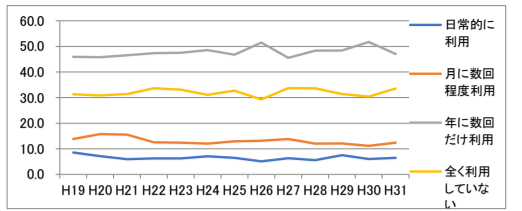
	平成31年度	
	人	%
1 とても良いと思う	270	24.2
2 どちらかといえば良いと思う	754	67.6
3 どちらかといえば悪いと思う	76	6.8
4 とても悪いと思う	6	0.5
5 無回答	10	0.9
合計	1116	100.0

	平成30年度	平成29年度	平成28年度	平成27年度	平成26年度	平成25年度	平成24年度	平成23年度	平成22年度	平成21年度	平成20年度	平成19年度
人	223	23.9	286	25.2	262	24.8	282	26.3	283	24.0	297	26.0
%	23.9	25.2	262	24.8	282	26.3	283	24.0	297	26.0	288	27.4
人	636	68.1	766	67.5	698	66.0	694	64.6	801	67.9	740	64.8
%	68.1	67.5	698	66.0	694	64.6	801	67.9	740	64.8	672	63.9
人	60	6.4	67	5.9	76	7.2	80	7.4	75	6.4	86	7.5
%	6.4	5.9	7.2	7.2	80	7.4	7.5	6.6	8.5	7.5	9.5	8.9
人	8	0.9	6	0.5	16	1.5	11	1.0	14	1.2	15	1.3
%	0.9	0.5	1.5	1.5	1.1	1.0	1.2	1.2	1.4	1.2	1.7	1.6

問51 公共交通機関(JR、バス、電車)の利用

	平成31年度	
	人	%
1 日常的に利用している	72	6.5
2 月に数回程度利用している	138	12.4
3 年に数回だけ利用している	525	47.0
4 全く利用していない	374	33.5
5 無回答	7	0.6
合計	1116	100.0

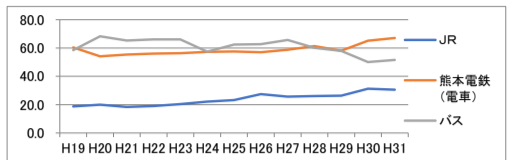
平成30年度	平成29年度	平成28年度	平成27年度	平成26年度	平成25年度	平成24年度	平成23年度	平成22年度	平成21年度	平成20年度	平成19年度												
56	6.0	85	7.5	59	5.6	68	6.3	60	5.1	74	6.5	74	7.0	71	6.3	67	6.3	69	5.9	79	7.1	108	8.5
104	11.1	137	12.1	127	12.0	148	13.8	155	13.1	147	12.9	126	12.0	140	12.4	134	12.5	182	15.6	175	15.7	175	13.8
483	51.7	549	48.4	511	48.3	489	45.5	607	51.5	534	46.8	511	48.6	538	47.5	507	47.3	544	46.5	509	45.8	581	45.9
284	30.4	356	31.4	355	33.6	362	33.7	345	29.3	374	32.7	327	31.1	375	33.1	360	33.6	367	31.4	343	30.8	396	31.3
7	0.7	8	0.7	5	0.5	7	0.7	12	1.0	13	1.1	14	1.3	9	0.8	3	0.3	8	0.7	6	0.5	5	0.4
934	100.0	1135	100.0	1057	100.0	1074	100.0	1179	100.0	1142	100.0	1052	100.0	1133	100.0	1071	100.0	1170	100.0	1112	100.0	1265	100.0



問52 利用している公共交通機関

	平成31年度	
	人	%
1 JR	225	30.6
2 熊本電鉄(電車)	493	67.1
3 バス	379	51.6

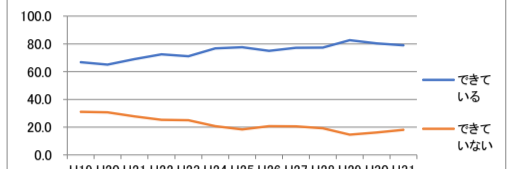
平成30年度	平成29年度	平成28年度	平成27年度	平成26年度	平成25年度	平成24年度	平成23年度	平成22年度	平成21年度	平成20年度	平成19年度												
201	31.3	203	26.3	182	26.1	181	25.7	225	27.4	175	23.2	157	22.1	153	20.4	135	19.1	146	18.4	152	19.9	162	18.8
419	65.2	448	58.1	428	61.4	414	58.7	469	57.1	434	57.5	407	57.2	422	56.3	397	56.1	440	55.3	413	54.1	522	60.4
322	50.1	447	58.0	419	60.1	463	65.7	515	62.7	471	62.4	408	57.4	495	66.1	468	66.1	519	65.3	521	68.3	505	58.4



問53 電車を使って円滑に移動できているか

	平成31年度	
	人	%
1 できている	490	78.9
2 できていない	112	18.0
3 無回答	19	3.1
合計	621	100.0

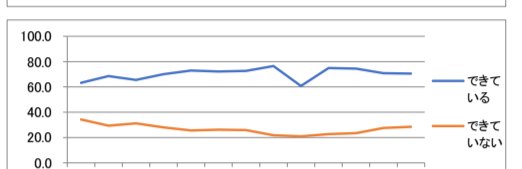
平成30年度	平成29年度	平成28年度	平成27年度	平成26年度	平成25年度	平成24年度	平成23年度	平成22年度	平成21年度	平成20年度	平成19年度												
435	80.4	476	82.6	418	77.3	399	77.2	397	74.9	427	77.6	394	76.8	369	71.1	352	72.4	366	69.1	333	65.0	409	66.8
87	16.1	84	14.6	104	19.2	106	20.5	110	20.8	101	18.4	106	20.7	130	25.0	123	25.3	147	27.7	157	30.7	190	31.0
19	3.5	16	2.8	19	3.5	12	2.3	23	4.3	22	4.0	13	2.5	20	3.9	11	2.3	17	3.2	22	4.3	13	2.1
541	100.0	576	100.0	541	100.0	517	100.0	530	100.0	550	100.0	513	100.0	519	100.0	486	100.0	530	100.0	512	100.0	612	100.0



問54 バスを使って円滑に移動できているか

	平成31年度	
	人	%
1 できている	267	70.4
2 できていない	108	28.5
3 無回答	4	1.1
合計	379	100.0

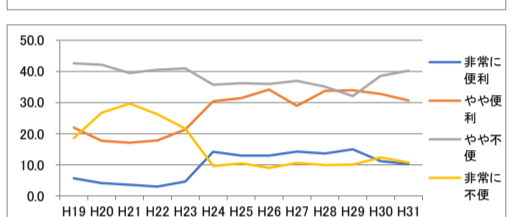
平成30年度	平成29年度	平成28年度	平成27年度	平成26年度	平成25年度	平成24年度	平成23年度	平成22年度	平成21年度	平成20年度	平成19年度												
228	70.8	333	74.5	314	74.9	342	60.7	394	76.5	344	72.6	324	72.2	361	72.9	328	70.1	340	65.5	357	68.5	319	63.2
89	27.6	105	23.5	95	22.7	118	21.0	112	21.7	123	25.9	118	26.3	127	25.7	131	28.0	162	31.2	153	29.4	173	34.3
5	1.6	9	2.0	10	2.4	3	0.5	9	1.7	7	1.5	7	1.6	7	1.4	9	1.9	17	3.3	11	2.1	13	2.6
322	100.0	447	100.0	419	100.0	463	82.2	515	100.0	474	100.0	449	100.0	495	100.0	468	100.0	519	100.0	521	100.0	505	100.0



問55 公共交通機関を使った合志市内での乗り換え・乗り継ぎ

	平成31年度	
	人	%
1 できていると思う	114	10.2
2 だいたいできていると思う	342	30.6
3 あまりできていないと思う	449	40.2
4 全くできていないと思う	120	10.8
5 無回答	91	8.2
合計	1116	100.0

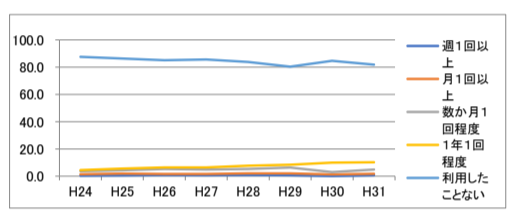
平成30年度	平成29年度	平成28年度	平成27年度	平成26年度	平成25年度	平成24年度	平成23年度	平成22年度	平成21年度	平成20年度	平成19年度												
104	11.1	170	15.0	144	13.6	153	14.2	153	13.0	149	14.2	52	4.6	32	3.0	42	3.6	46	4.1	72	5.7		
306	32.8	385	33.9	357	33.8	311	29.0	403	34.2	359	31.4	320	30.4	242	21.4	191	17.8	200	17.1	197	17.7	278	22.0
360	38.5	364	32.1	371	35.1	397	37.0	424	36.0	414	36.3	376	35.7	464	41.0	434	40.5	462	39.5	469	42.2	539	42.6
115	12.3	114	10.0	105	9.9	114	10.6	106	9.0	120	10.5	101	9.6	245	21.6	281	26.2	347	29.7	297	26.7	235	18.6
49	5.2	102	9.0	80	7.6	99	9.2	93	7.9	101	8.8	106	10.1	130	11.5	133	12.4	119	10.2	103	9.3	141	11.1
934	100.0	1135	100.0	1057	100.0	1074	100.0	1179	100.0	1142	100.0	1052	100.0	1133	100.0	1071	100.0	1170	100.0	1112	100.0	1265	100.0



問56 レターバス、循環バス、乗り合いタクシーのいずれかを利用したことがあるか

	平成31年度	
	人	%
1 週に1回以上利用する	7	0.6
2 月に1回以上利用する	19	1.7
3 数か月に1回程度、利用する	54	4.8
4 1年に1回程度利用する	114	10.2
5 利用したことがない	913	81.8
6 無回答	9	0.8
合計	1116	100.0

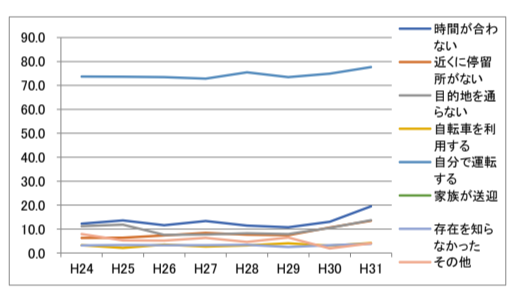
平成30年度	平成29年度	平成28年度	平成27年度	平成26年度	平成25年度	平成24年度							
1	0.1	7	0.6	9	0.9	7	0.7	9	0.8	5	0.4	4	0.4
12	1.3	23	2.0	22	2.1	17	1.6	19	1.6	22	1.9	15	1.4
28	3.0	72	6.3	56	5.3	52	4.8	62	5.3	49	4.3	38	3.6
93	10.0	96	8.5	82	7.8	69	6.4	75	6.4	64	5.6	47	4.5
790	84.6	912	80.4	885	83.7	920	85.7	1003	85.1	986	86.3	921	87.5
10	1.1	25	2.2	3	0.3	9	0.8	11	0.9	16	1.4	27	2.6
934	100.0	1135	100.0	1057	100.0	1074	100.0	1179	100.0	1142	100.0	1052	100.0



問57 利用しない理由は?

	平成31年度	
	人	%
1 時間が合わないから	178	19.5
2 家の近くに停留所がないから	123	13.5
3 目的地を通らないから	125	13.7
4 自転車を利用するから	38	4.2
5 自分で自動車やバイクを運転するから	709	77.7
6 家族が送迎してくれるから	71	7.8
7 レターバス、循環バス、乗り合いタクシーがあるのを知らなかった	35	3.8
8 その他	37	4.1

平成30年度	平成29年度	平成28年度	平成27年度	平成26年度	平成25年度	平成24年度							
103	13.0	98	10.7	101	11.4	123	13.4	116	11.6	134	13.6	113	12.3
84	10.6	68	7.5	68	7.7	77	8.4	74	7.4	63	6.4	58	6.3
83	10.5	72	7.9	73	8.2	71	7.7	76	7.6	117	11.9	103	11.2
24	3.0	37	4.1	28	3.2	25	2.7	35	3.5	21	2.1	30	3.3
592	74.9	670	73.5	668	75.5	670	72.8	737	73.5	726	73.6	679	73.7
26	3.3	23	2.5	30	3.4	30	3.3	33	3.3	33	3.3	29	3.1
15	1.9	59	6.5	41	4.6	58	6.3	52	5.2	52	5.3	73	7.9



5. 市役所について

問58 市役所は信頼できる存在か

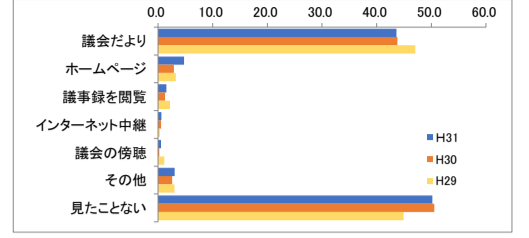
	平成31年度	
	人	%
1 とても信頼できる	143	12.8
2 どちらかというと信頼できる	651	58.3
3 どちらかというと信頼できない	60	5.4
4 全く信頼できない	16	1.4
5 わからない	230	20.6
6 無回答	16	1.4
合計	1116	100.0

平成30年度	平成29年度	平成28年度	平成27年度	平成26年度	平成25年度	平成24年度	平成23年度	平成22年度	平成21年度	平成20年度	平成19年度												
115	12.3	211	18.6	135	12.8	139	12.9	137	11.6	162	14.2	137	13.0	125	11.0	96	9.0	102	8.7	68	6.1	81	6.4
561	60.1	639	56.3	620	58.7	610	56.8	700	59.4	666	58.3	610	58.0	670	59.1	600	56.0	605	51.7	557	50.1	630	49.8
40	4.3	49	4.3	80	7.6	78	7.3	83	7.0	86	7.5	66	6.3	80	7.1	101	9.4	118	10.1	141	12.7	131	10.4
15	1.6	13	1.1	15	1.4	24	2.2	16	1.4	15	1.3	17	1.6	21	1.9								

問62 過去1年以内の市議会での議論への接触

	平成31年度	
	人	%
1 ホームページで公開されている議会情報を見た	53	4.7
2 本会議インターネット中継を見た	7	0.6
3 議会だよりを読んだ	487	43.6
4 議会の傍聴、モニター視聴を行った	6	0.5
5 議会議事録を閲覧した	17	1.5
6 その他(議員や会派が行っている説明会などへの参加等)	34	3.0
7 見たことも聞いたこともない	560	50.2

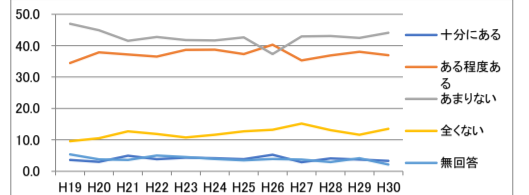
平成30年度	平成29年度	平成28年度	平成27年度	平成26年度	平成25年度	平成24年度	平成23年度	平成22年度	平成21年度	平成20年度	平成19年度
n=934	n=1135	n=1057	n=1074	n=1179	n=1142	n=1052	n=1133	n=1071	n=1170	n=1112	n=1265
人 %	人 %	人 %	人 %	人 %	人 %	人 %	人 %	人 %	人 %	人 %	人 %
27 2.9	37 3.3	36 3.4	35 3.3	52 4.4	36 3.2	41 3.9	39 3.4	45 4.2	53 4.5	44 4.0	46 3.6
5 0.5	4 0.4										
409 43.8	534 47.0	526 49.8	475 44.2	579 49.1	552 48.3	535 50.9	633 55.9	612 57.1	697 59.6	673 60.5	800 63.2
2 0.2	13 1.1	24 2.3	24 2.2	17 1.4	24 2.1	25 2.4	30 2.6	25 2.3	34 2.9	26 2.3	23 1.8
12 1.3	25 2.2	23 2.2	12 1.1	22 1.9	22 1.9	16 1.5	15 1.3	16 1.5	22 1.9	18 1.6	12 0.9
24 2.6	34 3.0	35 3.3	43 4.0	30 2.5	44 3.9	42 4.0	54 4.8	37 3.5	42 3.6	51 4.6	48 3.8
472 50.5	510 44.9	454 43.0	528 49.2	521 44.2	514 45.0	439 41.7	428 37.8	400 37.3	402 34.4	351 31.6	374 29.6



問63 市議会情報を得る機会は十分あるか

	平成31年度	
	人	%
1 十分にあると思う	47	4.2
2 ある程度あると思う	385	34.5
3 あまりないと思う	527	47.2
4 全くないと思う	137	12.3
5 無回答	20	1.8
合計	1116	100.0

平成30年度	平成29年度	平成28年度	平成27年度	平成26年度	平成25年度	平成24年度	平成23年度	平成22年度	平成21年度	平成20年度	平成19年度
n=934	n=1135	n=1057	n=1074	n=1179	n=1142	n=1052	n=1133	n=1071	n=1170	n=1112	n=1265
人 %	人 %	人 %	人 %	人 %	人 %	人 %	人 %	人 %	人 %	人 %	人 %
31 3.3	42 3.7	43 4.1	31 2.9	62 5.3	44 3.9	44 4.2	49 4.3	41 3.8	58 5.0	33 3.0	46 3.6
345 36.9	432 38.1	390 36.9	379 35.3	475 40.3	426 37.3	407 38.7	438 38.7	391 36.5	435 37.2	421 37.9	436 34.5
412 44.1	482 42.5	455 43.0	461 42.9	440 37.3	487 42.6	438 41.6	473 41.7	458 42.8	486 41.5	499 44.9	594 47.0
126 13.5	132 11.6	138 13.1	163 15.2	156 13.2	145 12.7	122 11.6	122 10.8	127 11.9	149 12.7	117 10.5	121 9.6
20 2.1	47 4.1	31 2.9	40 3.7	46 3.9	40 3.5	41 3.9	51 4.5	54 5.0	42 3.6	42 3.8	68 5.4
934 100.0	1135 100.0	1057 100.0	1074 100.0	1179 100.0	1142 100.0	1052 100.0	1133 100.0	1071 100.0	1170 100.0	1112 100.0	1265 100.0

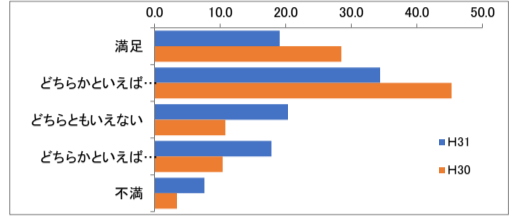


7. 買物事情について

問64 普段の買い物の利便性の満足度

	平成31年度	
	人	%
1 満足している	213	19.1
2 どちらかといえば満足	384	34.4
3 どちらともいえない	227	20.3
4 どちらかといえば不満	199	17.8
5 不満	85	7.6
6 無回答	8	0.7
合計	1116	100.0

平成30年度
人 %
266 28.5
423 45.3
101 10.8
97 10.4
32 3.4
15 1.6
934 100.0



問65 今後の発展のために必要な土地利用対策

	平成31年度	
	人	%
1 制限を緩和し、積極的に開発を誘導し、住宅を増やす	114	10.2
2 制限を緩和し、積極的に開発を誘導し、商業施設を増やす	413	37.0
3 制限を緩和し、積極的に開発を誘導し、工業団地を増やす	92	8.2
4 現状と同様の制限により、開発を抑制する	143	12.8
5 制限を強化し、開発をさらに抑制する	23	2.1
6 わからない	272	24.4
7 その他	45	4.0
8 無回答	14	1.3
合計	1116	100.0

