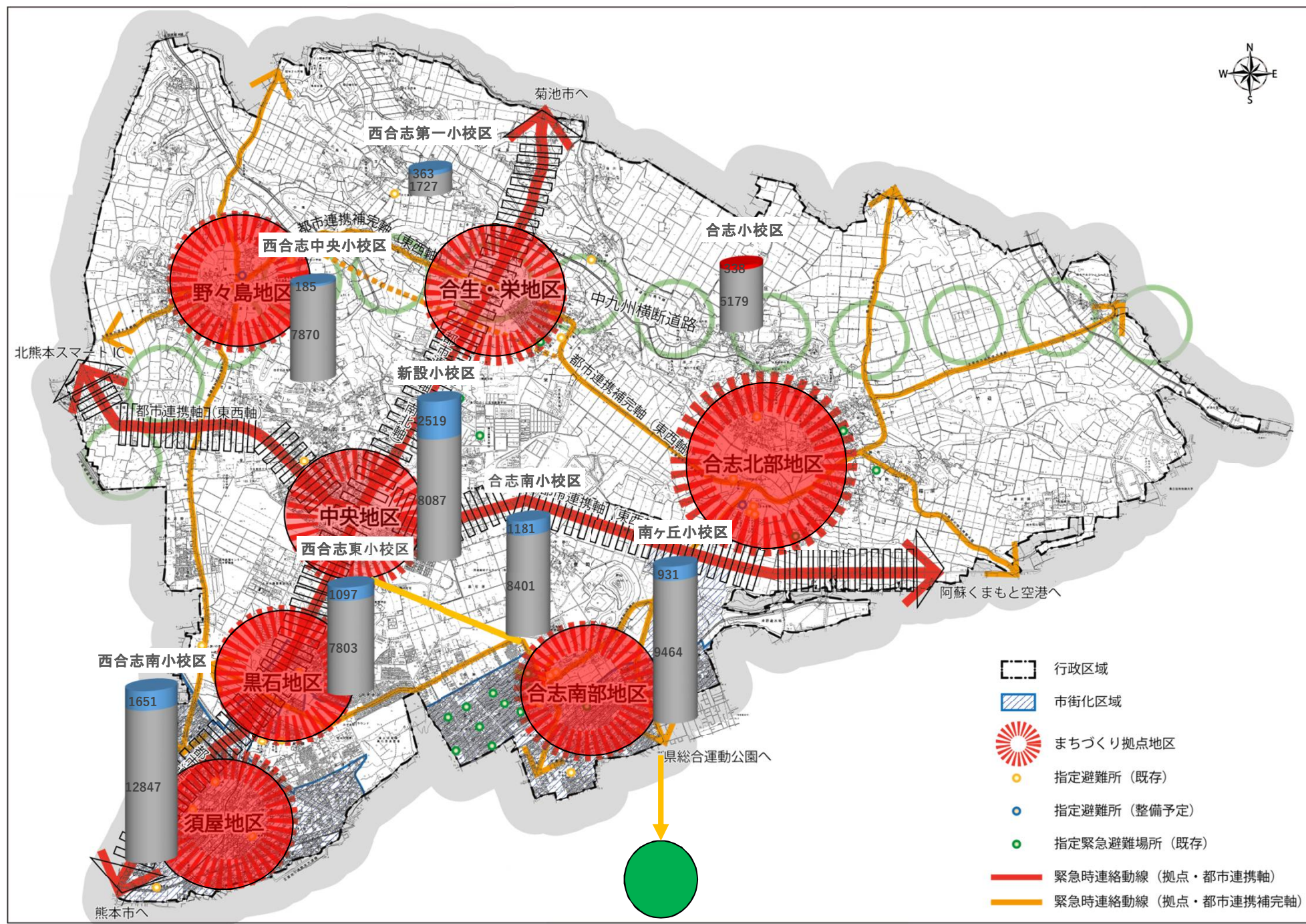


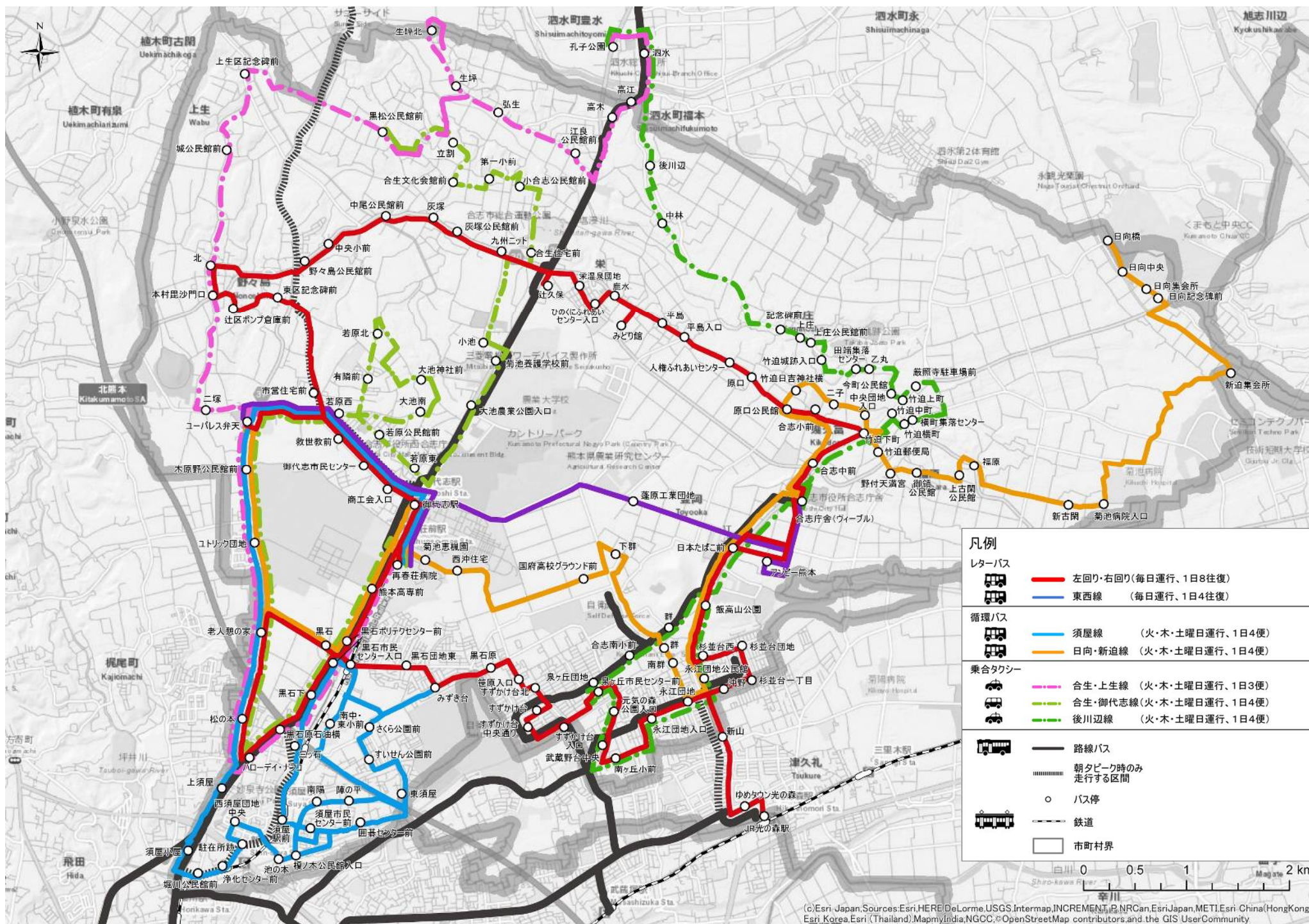


コミュニティバスの運行ルート変更について

令和元年
合志市総務部企画課

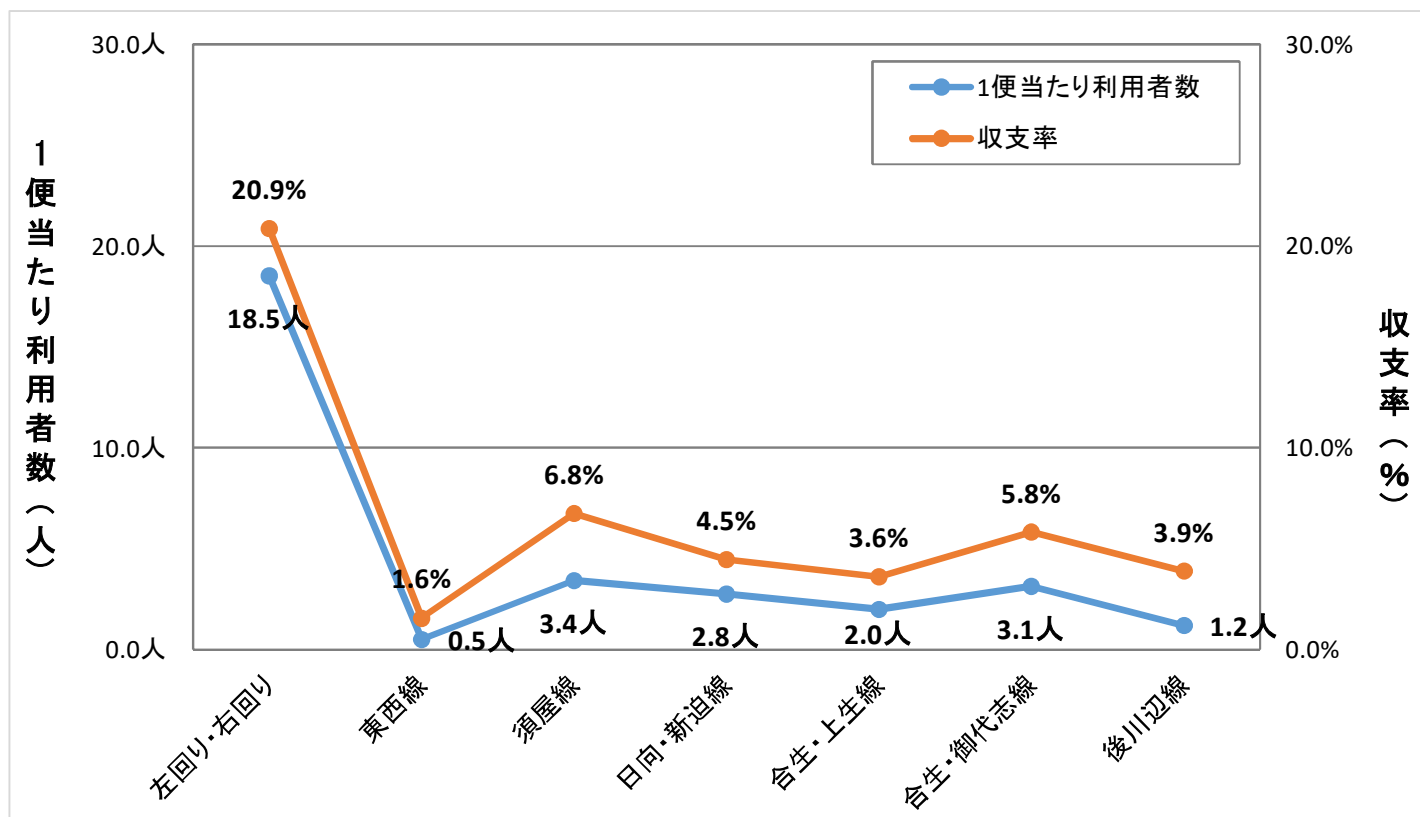
1. 合志市の人口の推移(平成30年度と令和10年度の比較)



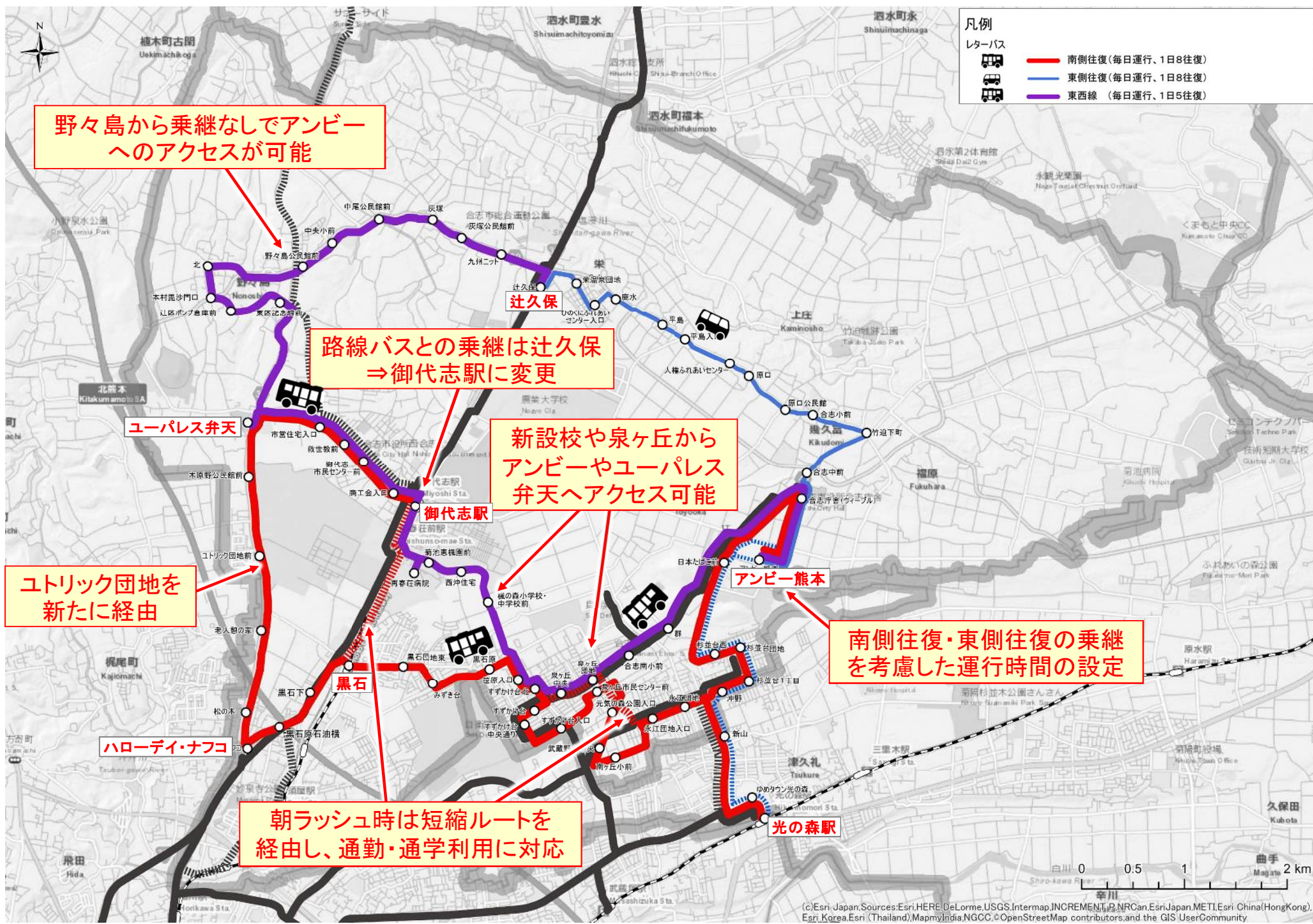


令和元年度前期の利用状況

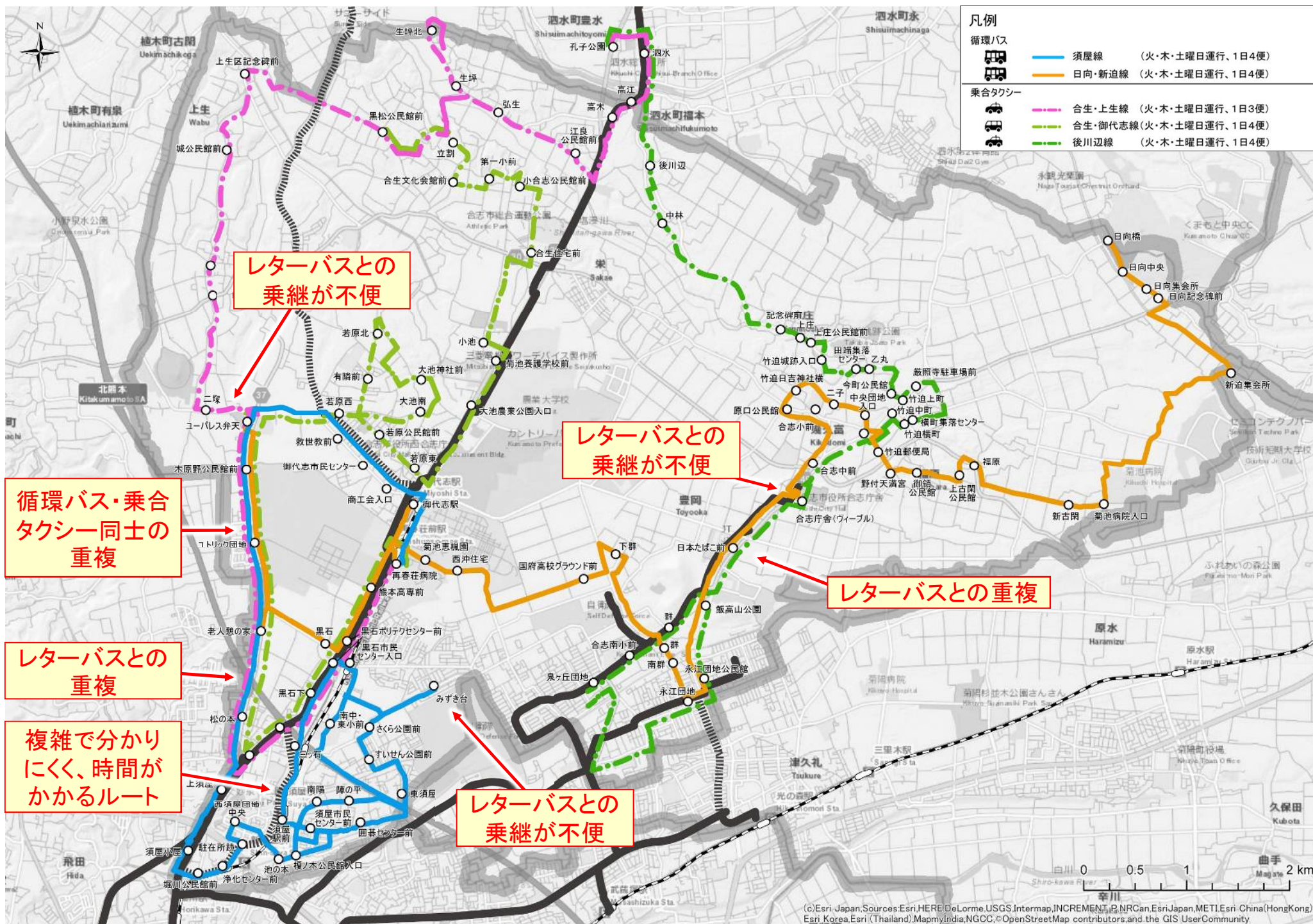
路線名		利用者数	便数	1便当たり利用者数	委託料	収支率
レターバス	左回り・右回り	38,205人	2,062便	18.5人	1,969万円	20.9%
	東西線	866人	1,712便	0.5人	687万円	1.6%
循環バス	須屋線	1,072人	312便	3.4人	204万円	6.8%
	日向・新迫線	863人	312便	2.8人	252万円	4.5%
乗合タクシー	合生・上生線	468人	234便	2.0人	139万円	3.6%
	合生・御代志線	977人	312便	3.1人	201万円	5.8%
	後川辺線	376人	312便	1.2人	126万円	3.9%



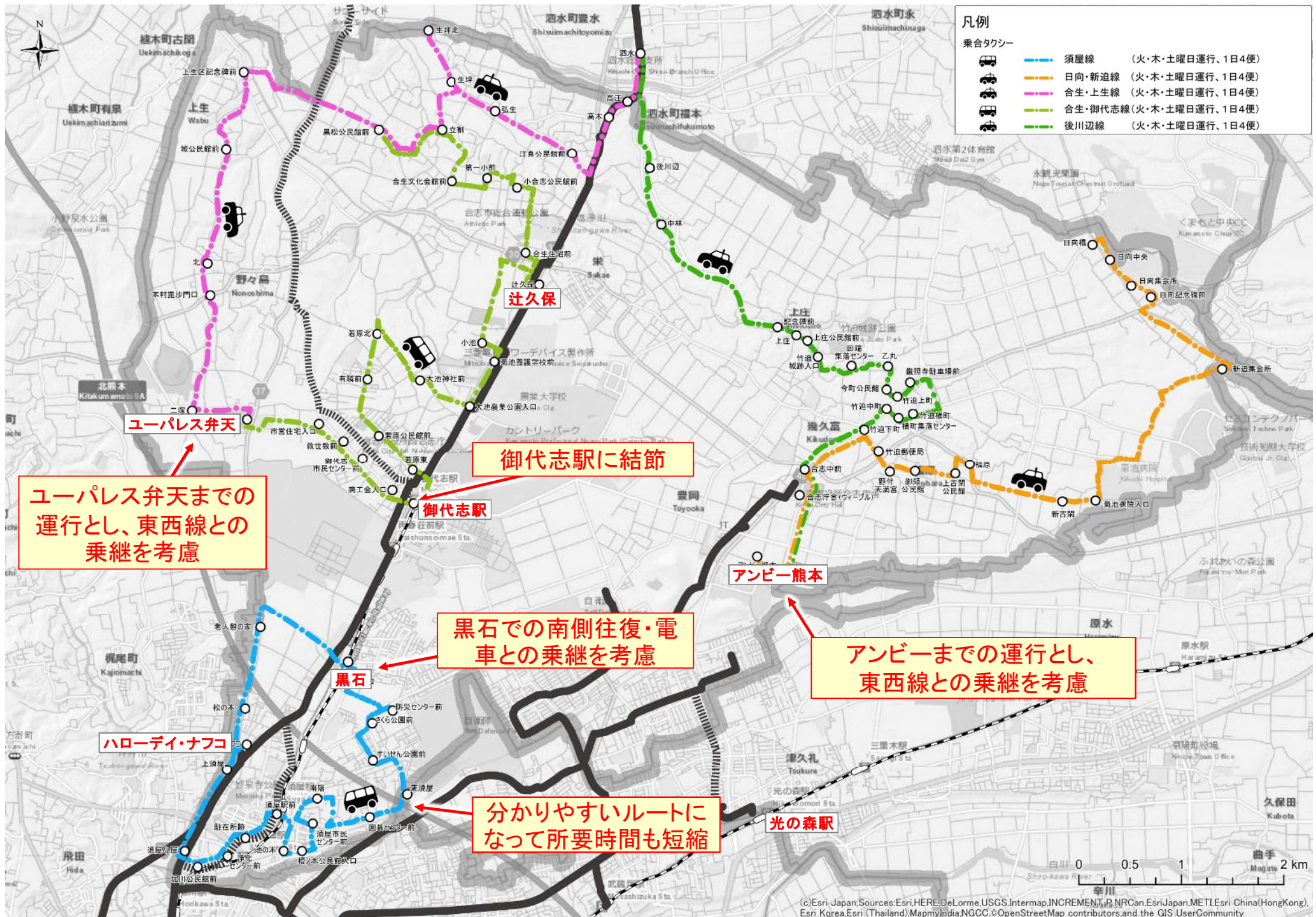
5. 再編後のレターバス路線図



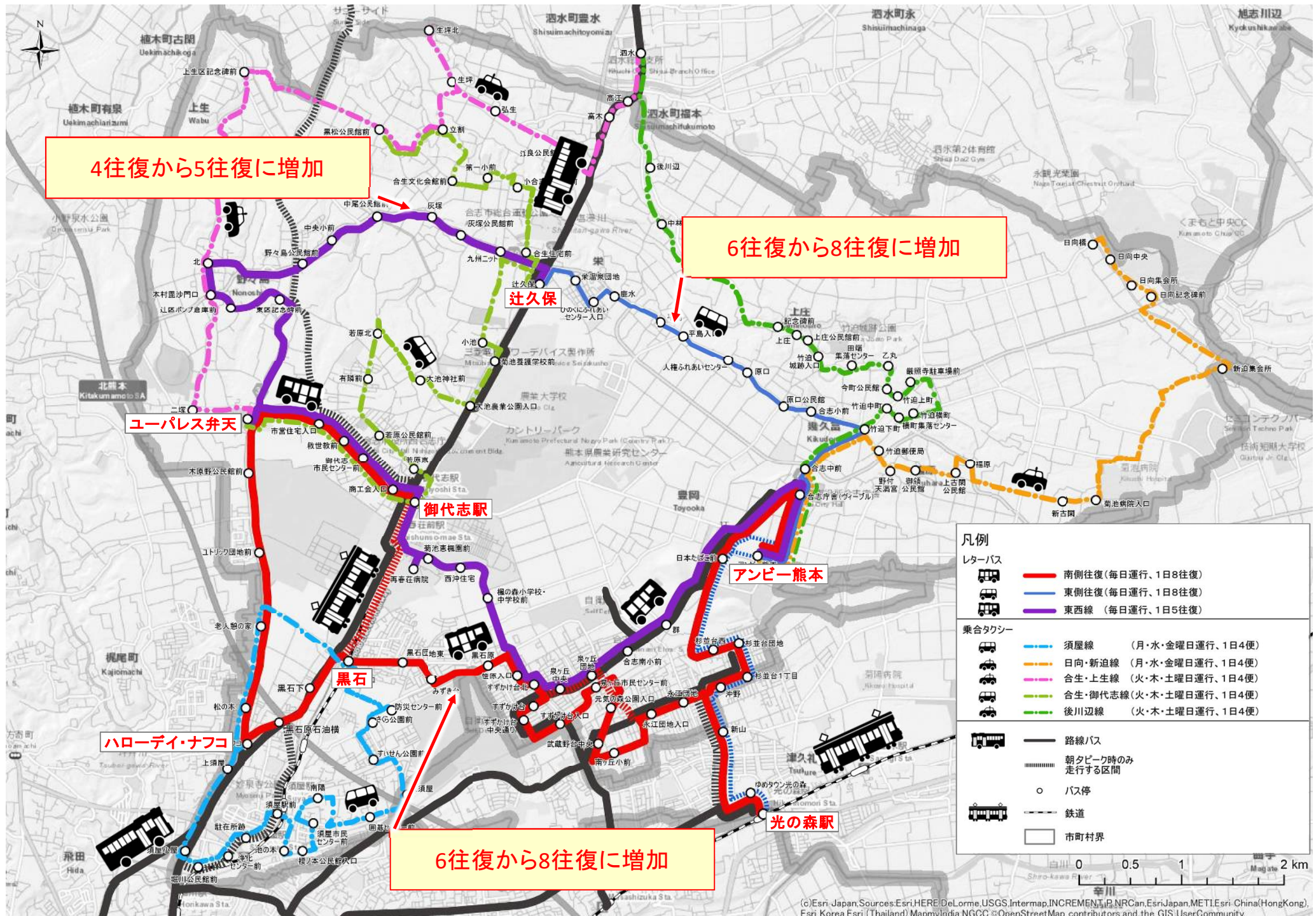
6. 現在の循環バス・乗合タクシー路線図



7. 再編後の乗合タクシー路線図



8. 再編後の路線図



1. レターバスを利用できるエリアが広がります

▶ レターバスや東西線のルートの見直しにより、ユトリック団地や新設校前をレターバスが走るようになり、より多くの方がレターバスをご利用になれます

2. 御代志駅やアンビーへのアクセスが便利になります

▶ 御代志駅とアンビーを乗継拠点としたルートの見直しにより、市内各地から御代志駅やアンビーへ行きやすくなります

3. 朝の通勤・通学時は短縮ルートで快速運転します

▶ 朝1便目は御代志～黒石、すずかけ台～泉ヶ丘～永江団地を短縮ルートで走り、昼間よりも御代志駅～光の森駅の所要時間が**約20分**短くなります

4. 所要時間が短縮されます

▶ たとえばユーパレス弁天～泉ヶ丘市民センターの所要時間が**約10分**短くなります
また、野々島～アンビーの所要時間が**約5分**短くなり、乗継も不要になります

5. 運行本数が増えます

▶ 南側往復、東側往復は6往復⇒8往復(**+2往復**)、東西線は4往復⇒5往復(**+1往復**)になり、バスを待つ時間が短くなります

10. 今後の予定

パブリックコメント(意見募集):12月(予定)

新たな路線での運行開始:令和2年10月(予定)