

第14回

合志市のまちづくりをすすめていくための市民意識調査

<調査結果速報>

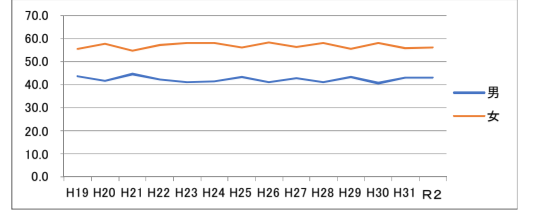
- 調査の実施 令和2年4月24日～令和2年5月8日
- 調査対象 令和2年4月1日現在、合志市に住民登録をしている
18歳以上の男女 3000人
- 調査方法 郵送による配布・回収
- 回収状況 1,336通（うち無効票7通）
回収率 44.5%

1. 回答者プロフィール

問1 性別

	令和2年度		**** (R2/R1)
	人	%	
1 男	574	43.2	48.0
2 女	746	56.1	52.0
3 答えたくない	8	0.6	-
4 無回答	1	0.1	-
合計	1,329	100.0	100.0

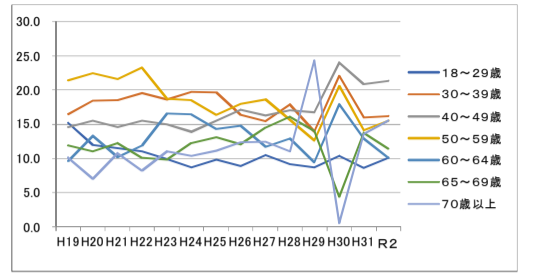
年度	人	%	人	%	人	%	人	%	人	%	人	%	人	%	人	%	人	%	人	%						
平成31年度	481	43.1	381	40.8	494	43.5	435	41.2	461	42.9	486	41.2	495	43.3	435	41.3	467	41.2	454	42.4	522	44.6	465	41.8	552	43.6
平成30年度	625	56.0	542	58.0	633	55.8	614	58.1	608	56.6	689	58.4	641	56.1	613	58.3	659	58.2	614	57.3	641	54.8	645	58.0	703	55.6
平成29年度	4	0.4	4	0.4	3	0.3	8	0.8	5	0.5	4	0.3	6	0.5	4	0.4	7	0.6	3	0.3	7	0.6	2	0.2	10	0.8
平成28年度	1116	100.0	934	100.0	1135	100.0	1057	100.0	1074	100.0	1179	100.0	1142	100.0	1052	100.0	1133	100.0	1071	100.0	1170	100.0	1112	100.0	1265	100.0



問2 年齢

	令和2年度		**** (R2/R1)
	人	%	
1 18~29歳	134	10.1	13.5
2 30~39歳	215	16.2	17.9
3 40~49歳	283	21.3	16.8
4 50~59歳	206	15.5	14.5
5 60~64歳	134	10.1	8.6
6 65~69歳	151	11.4	9.0
7 70歳以上	206	15.5	19.8
8 無回答		0.0	-
合計	1,329	100.0	100.0

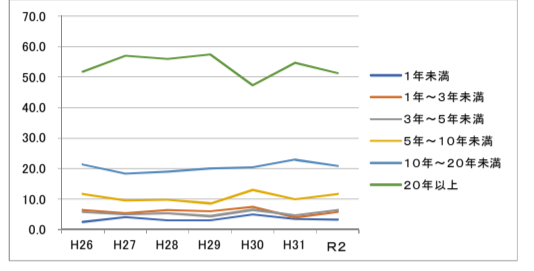
年度	人	%	人	%	人	%	人	%	人	%	人	%	人	%	人	%	人	%	人	%						
平成31年度	96	8.6	97	10.4	99	8.7	97	9.2	112	10.4	105	8.9	112	9.8	91	8.7	112	9.9	118	11.0	135	11.5	133	12.0	192	15.2
平成30年度	178	15.9	206	22.1	158	13.9	189	17.9	166	15.5	193	16.4	224	19.6	208	19.8	211	18.6	209	19.5	217	18.5	205	18.4	208	16.4
平成29年度	233	20.9	224	24.0	190	16.7	180	17.0	175	16.3	202	17.1	177	15.5	146	13.9	170	15.0	166	15.5	171	14.6	173	15.6	184	14.5
平成28年度	158	14.2	192	20.6	143	12.6	165	15.6	200	18.6	212	18.0	187	16.4	195	18.5	212	18.7	249	23.2	253	21.6	250	22.5	271	21.4
平成27年度	144	12.9	167	17.9	107	9.4	136	12.9	125	11.6	174	14.8	163	14.3	173	16.4	187	16.5	127	11.9	119	10.2	148	13.3	122	9.6
平成26年度	153	13.7	41	4.4	159	14.0	170	16.1	156	14.5	142	12.0	149	13.0	129	12.3	111	9.8	108	10.1	143	12.2	123	11.1	150	11.9
平成25年度	151	13.5	5	0.5	276	24.3	117	11.1	134	12.5	146	12.4	127	11.1	109	10.4	125	11.0	88	8.2	126	10.8	78	7.0	128	10.1
平成24年度	3	0.3	2	0.2	3	0.3	3	0.3	6	0.6	5	0.4	3	0.3	1	0.1	5	0.4	6	0.6	6	0.5	2	0.2	10	0.8
平成23年度	1116	100.0	934	100.0	1135	100.0	1057	100.0	1074	100.0	1179	100.0	1142	100.0	1052	100.0	1133	100.0	1071	100.0	1170	100.0	1112	100.0	1265	100.0



問3 居住年数

	令和2年度		**** (R2/R1)
	人	%	
1 1年未満	43	3.2	
2 1年~3年未満	76	5.7	
3 3年~5年未満	85	6.4	
4 5年~10年未満	155	11.7	
5 10年~20年未満	279	21.0	
6 20年以上	682	51.3	
7 無回答	9	0.7	
合計	1,329	100.0	

年度	人	%	人	%	人	%	人	%	人	%	人	%	人	%	人	%	人	%	人	%				
平成31年度	38	3.4	46	4.9	36	3.2	32	3.0	44	4.1	30	2.5	45	4.0	70	7.5	69	6.1	68	6.4	59	5.5	77	6.5
平成30年度	53	4.7	61	6.5	50	4.4	58	5.5	54	5.0	68	5.8	111	9.9	122	13.1	97	8.5	103	9.7	102	9.5	138	11.7
平成29年度	256	22.9	191	20.4	228	20.1	201	19.0	197	18.3	252	21.4	609	54.6	442	47.3	651	57.4	592	56.0	611	56.9	609	51.7
平成28年度	4	0.4	2	0.2	4	0.4	3	0.3	7	0.7	5	0.4	1116	100.0	934	100.0	1135	100.0	1057	100.0	1074	100.0	1179	100.0

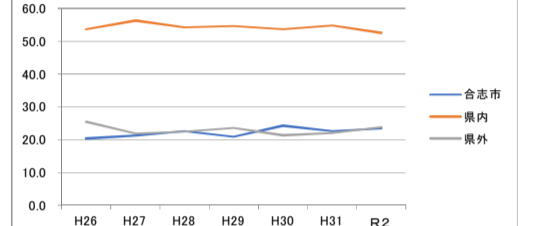


問4 出身地

	令和2年度		**** (R2/R1)
	人	%	
1 合志市	311	23.4	
2 県内	699	52.6	
3 県外(国内)	310	23.3	
4 国外	6	0.5	
5 無回答	3	0.2	
合計	1,329	100.0	

年度	人	%	人	%	人	%	人	%	人	%	人	%	人	%	人	%	人	%	人	%				
平成31年度	253	22.7	227	24.3	237	20.9	240	22.7	229	21.3	241	20.4	613	54.9	501	53.6	621	54.7	574	54.3	605	56.3	632	53.6
平成30年度	246	22.0	199	21.3	269	23.7	237	22.4	234	21.8	300	25.4	4	0.4	7	0.7	8	0.7	6	0.6	6	0.6	6	0.5
平成29年度	1116	100.0	934	100.0	1135	100.0	1057	100.0	1074	100.0	1179	100.0	1142	100.0	1052	100.0	1133	100.0	1071	100.0	1170	100.0	1112	100.0

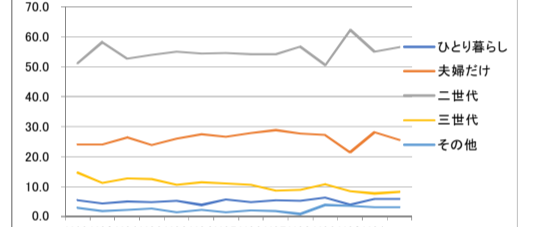
※令和2年度より「県外(国内)」「国外」が選択肢として追加された



問5 家族構成

	令和2年度		**** (R2/R1)
	人	%	
1 ひとり世帯	77	5.8	
2 夫婦だけの世帯	340	25.6	
3 二世帯世帯(親と子)	751	56.5	
4 三世帯世帯(親と子と孫)	109	8.2	
5 その他	41	3.1	
6 無回答	11	0.8	
合計	1,329	100.0	

年度	人	%	人	%	人	%	人	%	人	%	人	%	人	%	人	%	人	%	人	%						
平成31年度	66	5.9	37	4.0	71	6.3	55	5.2	59	5.5	56	4.7	64	5.6	41	3.9	59	5.2	52	4.9	59	5.0	48	4.3	70	5.5
平成30年度	314	28.1	201	21.5	310	27.3	292	27.6	309	28.8	329	27.9	305	26.7	290	27.6	294	25.9	256	23.9	308	26.3	268	24.1	305	24.1
平成29年度	615	55.1	581	62.2	573	50.5	600	56.8	581	54.1	639	54.2	623	54.6	573	54.5	624	55.1	579	54.1	616	52.6	647	58.2	648	51.2
平成28年度	85	7.6	78	8.4	122	10.7	93	8.8	94	8.8	124	10.5	126	11.0	120	11.4	121	10.7	135	12.6	148	12.8	124	11.2	185	14.6
平成27年度	34	3.0	33	3.5	44	3.9	9	0.9	19	1.8	23	2.0	17	1.5	24	2.3	16	1.4	29	2.7	27	2.3	20	1.8	38	3.0
平成26年度	2	0.2	4	0.4	15	1.3	8	0.8	12	1.1	8	0.7	7	0.6	4	0.4	19	1.7	20	1.9	12	1.0	5	0.4	19	1.5
平成25年度	1116	100.0	934	100.0	1135	100.0	1057	100.0	1074	100.0	1179	100.0	1142	100.0	1052	100.0	1133	100.0	1071	100.0	1170	100.0	1112	100.0	1265	100.0



問6 小学校区

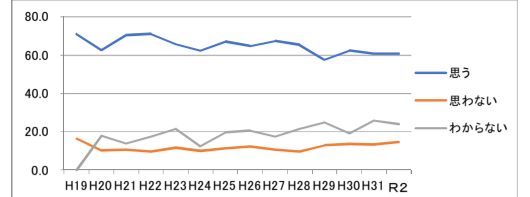
	令和2年度		**** (R2/R1)
	人	%	
1 合志小学校区	122	9.2	
2 合志南小学校区	292	22.0	
3 南ヶ丘小学校区	183	13.8	
4 西合志第一小学校区	40	3.0	
5 西合志中央小学校区	139	10.5	
6 西合志南小学校区	225	16.9	
7 西合志東小学校区	224	16.9	
8 わからない	104	7.8	
合計	1,329	100.0	

年度	人	%	人	%	人	%	人	%	人	%	人	%	人	%	人	%	人	%	人	%						
平成31年度	98	8.8	78	8.4	91	8.0	94	8.9	109	10.1	125	10.6	110	9.6	130	12.4	114	10.1	123	11.5	151	12.9	118	10.6	135	10.7
平成30年度	229	20.5	191	20.4	255	22.5	221	20.9	251	23.4	254	21.5	224	19.6	221	21.0	252	22.2	217	20.3	216	18.5	210	18.9	253	20.0
平成29年度	161	14.4	115	12.3	154	13.6	136	12.9	146	13.6	161	13.7	151	13.2	139	13.2	150	13.2	142	13.3	151	12.9	163	14.7		

問11 この職場で今後も継続して働き続けたいと思うか

	令和2年度	
	人	%
1 思う	504	60.7
2 思わない	119	14.3
3 わからない	197	23.7
4 無回答	10	1.2
合計	830	100.0

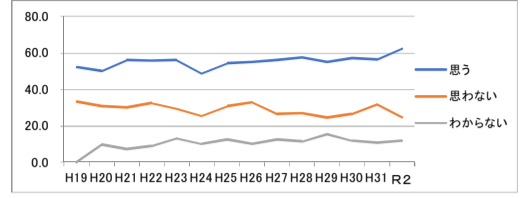
年度	人	%	人	%	人	%	人	%	人	%	人	%	人	%	人	%	人	%	人	%						
平成31年度	394	60.4	394	62.2	323	57.6	379	65.2	389	67.4	411	64.7	405	66.9	385	62.4	377	65.7	394	71.0	425	70.4	372	62.5	536	71.0
平成30年度	86	13.2	86	13.6	71	12.7	55	9.5	61	10.6	77	12.1	68	11.2	60	9.7	65	11.3	53	9.5	64	10.6	61	10.3	123	16.3
平成29年度	168	25.8	122	19.3	139	24.8	125	21.5	100	17.3	131	20.6	117	19.3	77	12.5	124	21.6	96	17.3	83	13.7	105	17.6	-	-
平成28年度	4	0.6	31	4.9	28	5.0	22	3.8	27	4.7	16	2.5	15	2.5	95	15.4	8	1.4	12	2.2	32	5.3	57	9.6	96	12.7
平成27年度	652	100.0	633	100.0	561	100.0	581	100.0	577	100.0	635	100.0	605	100.0	617	100.0	574	100.0	555	100.0	604	100.0	595	100.0	755	100.0



問12 職場の福利厚生は十分か

	令和2年度	
	人	%
1 思う	517	62.3
2 思わない	206	24.8
3 わからない	97	11.7
4 無回答	10	1.2
合計	830	100.0

年度	人	%	人	%	人	%	人	%	人	%	人	%	人	%	人	%	人	%	人	%	人	%	人	%	人	%	人	%
平成31年度	368	56.4	362	57.2	308	54.9	333	57.3	323	56.0	349	55.0	329	54.4	300	48.6	322	56.1	309	55.7	339	56.1	298	50.1	393	52.1		
平成30年度	208	31.9	168	26.5	138	24.6	156	26.9	153	26.5	209	32.9	185	30.6	158	25.6	168	29.3	181	32.6	181	30.0	182	30.6	251	33.2		
平成29年度	71	10.9	75	11.8	86	15.3	67	11.5	72	12.5	63	9.9	76	12.6	61	9.9	75	13.1	50	9.0	44	7.3	58	9.7	-	-		
平成28年度	5	0.8	28	4.4	29	5.2	25	4.3	29	5.0	14	2.2	15	2.5	98	15.9	9	1.6	15	2.7	40	6.6	57	9.6	111	14.7		
平成27年度	652	100.0	633	100.0	561	100.0	581	100.0	577	100.0	635	100.0	605	100.0	617	100.0	574	100.0	555	100.0	604	100.0	595	100.0	755	100.0		



2. 子育てについて

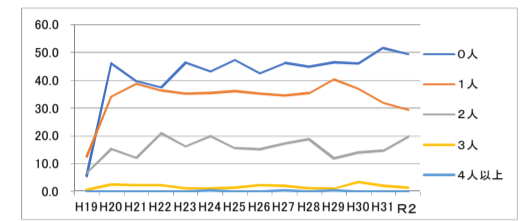
問13 中学生以下の子どもの数

【就学前】

	令和2年度	
	人	%
1 0人	195	49.5
2 1人	116	29.4
3 2人	78	19.8
4 3人	5	1.3
5 4人以上	0	0.0
6 無回答	0	0.0
合計	394	100.0

※平成20年度以降の合計は15歳未満の子どもの数が1人以上と回答している人の合計 ※平成19年度の合計については不明

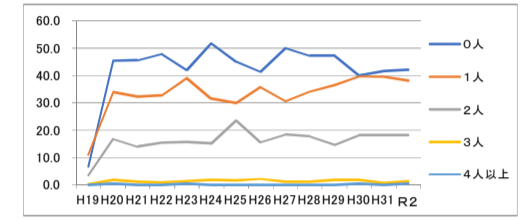
年度	人	%	人	%	人	%	人	%	人	%	人	%	人	%	人	%	人	%	人	%	人	%	人	%	人	%	人	%
平成31年度	162	51.6	149	45.8	129	46.4	126	44.7	121	46.2	139	42.5	153	47.2	121	43.2	140	46.4	102	37.4	128	39.6	129	46.1	49	5.5		
平成30年度	100	31.8	120	36.9	112	40.3	100	35.5	90	34.4	115	35.2	117	36.1	99	35.4	106	35.1	99	36.3	125	38.7	96	34.3	111	12.5		
平成29年度	46	14.6	45	13.8	33	11.9	53	18.8	45	17.2	49	15.0	50	15.4	56	20.0	49	16.2	57	20.9	39	12.1	43	15.4	59	6.6		
平成28年度	6	1.9	11	3.4	3	1.1	3	1.1	5	1.9	7	2.1	4	1.2	3	1.1	3	1.0	6	2.2	7	2.2	7	2.5	6	0.7		
平成27年度	0	0.0	0	0.0	1	0.4	0	0.0	1	0.4	0	0.0	0	0.0	1	0.4	0	0.0	0	0.0	0	0.0	0	0.0	0	0.0		
平成26年度	0	0.0	0	0.0	0	0.0	0	0.0	0	0.0	17	5.2	0	0.0	0	0.0	4	1.3	9	3.3	24	7.4	5	1.8	-	-		
平成25年度	314	100.0	325	100.0	278	100.0	282	100.0	262	100.0	327	100.0	324	100.0	280	100.0	302	100.0	273	100.0	323	100.0	280	100.0	890	100.0		



【小学生】

	令和2年度	
	人	%
1 0人	166	42.1
2 1人	150	38.1
3 2人	72	18.3
4 3人	5	1.3
5 4人以上	1	0.3
6 無回答	0	0.0
合計	394	100.0

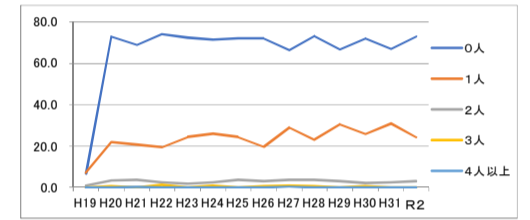
年度	人	%	人	%	人	%	人	%	人	%	人	%	人	%	人	%	人	%	人	%	人	%	人	%	人	%	人	%
平成31年度	131	41.7	130	40.0	131	47.1	133	47.2	131	50.0	135	41.3	146	45.1	145	51.8	127	42.1	131	48.0	147	45.5	127	45.4	59	6.6		
平成30年度	124	39.5	129	39.7	101	36.3	96	34.0	80	30.5	117	35.8	97	29.9	88	31.4	118	39.1	89	32.6	104	32.2	95	33.9	98	11.0		
平成29年度	57	18.2	59	18.2	41	14.7	50	17.7	48	18.3	51	15.6	76	23.5	42	15.0	47	15.6	42	15.4	45	13.9	47	16.8	31	3.5		
平成28年度	2	0.6	6	1.8	5	1.8	3	1.1	3	1.1	7	2.1	5	1.5	5	1.8	4	1.3	2	0.7	3	0.9	5	1.8	2	0.2		
平成27年度	0	0.0	1	0.3	0	0.0	0	0.0	0	0.0	0	0.0	0	0.0	0	0.0	0	0.0	0	0.0	0	0.0	0	0.0	0	0.0		
平成26年度	0	0.0	0	0.0	0	0.0	0	0.0	0	0.0	17	5.2	0	0.0	0	0.0	5	1.7	9	3.3	24	7.4	5	1.8	-	-		
平成25年度	314	100.0	325	100.0	278	100.0	282	100.0	262	100.0	327	100.0	324	100.0	280	100.0	302	100.0	273	100.0	323	100.0	280	100.0	890	100.0		



【中学生】

	令和2年度	
	人	%
1 0人	287	72.8
2 1人	96	24.4
3 2人	11	2.8
4 3人	0	0.0
5 4人以上	0	0.0
6 無回答	0	0.0
合計	394	100.0

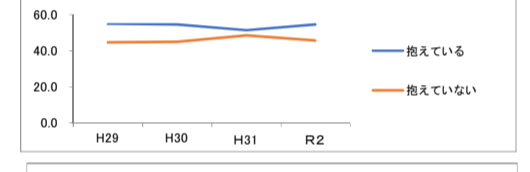
年度	人	%	人	%	人	%	人	%	人	%	人	%	人	%	人	%	人	%	人	%	人	%	人	%	人	%	人	%
平成31年度	210	66.9	234	72.0	185	66.5	206	73.0	174	66.4	235	71.9	233	71.9	200	71.4	218	72.2	202	74.0	222	68.7	204	72.9	58	6.5		
平成30年度	97	30.9	84	25.8	85	30.6	65	23.0	76	29.0	64	19.6	79	24.4	72	25.7	73	24.2	53	19.4	66	20.4	61	21.8	62	7.0		
平成29年度	7	2.2	6	1.8	8	2.9	10	3.5	9	3.4	10	3.1	12	3.7	6	2.1	5	1.7	6	2.2	11	3.4	9	3.2	8	0.9		
平成28年度	0	0.0	1	0.3	0	0.0	1	0.4	2	0.8	1	0.3	0	0.0	2	0.7	0	0.0	3	1.1	0	0.0	1	0.4	0	0.0		
平成27年度	0	0.0	0	0.0	0	0.0	0	0.0	0	0.0	0	0.0	0	0.0	0	0.0	0	0.0	0	0.0	0	0.0	0	0.0	0	0.0		
平成26年度	0	0.0	0	0.0	0	0.0	0	0.0	0	0.0	17	5.2	0	0.0	0	0.0	6	2.0	9	3.3	23	7.1	5	1.8	-	-		
平成25年度	314	100.0	325	100.0	278	100.0	282	100.0	262	100.0	327	100.0	324	100.0	280	100.0	302	100.0	273	100.0	323	100.0	280	100.0	890	100.0		



問14 子育てに関する悩みを抱えているか

	令和2年度	
	人	%
1 抱えている	214	54.3
2 抱えていない	180	45.7
3 無回答	0	0.0
合計	394	100.0

年度	人	%	人	%	人	%
平成31年度	161	51.3	177	54.5	152	54.7
平成30年度	152	48.4	146	44.9	124	44.6
平成29年度	1	0.3	2	0.6	2	0.7
平成28年度	314	100.0	325	100.0	278	100.0



問15 子育ての上で特に不安に思っていること、悩んでいること

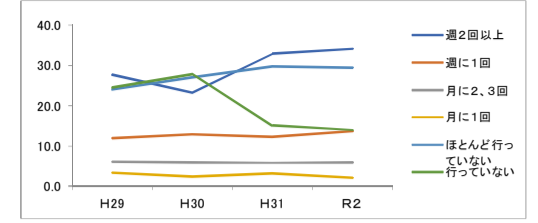
	令和2年度	
	人	%
1 子育てのための経済的支援が充実していない	36	16.8
2 子育てのための、精神的、身体的負担が大きい	45	21.0
3 子育てのため、自由な時間がとれない(趣味や学習活動、外出、遊園など)	61	28.5
4		

問19 日頃から、体を動かすことに取り組んでいるか？

	令和2年度	
	人	%
1 週2回以上行っている	453	34.1
2 週に1回行っている	182	13.7
3 月に2、3回行っている	78	5.9
4 月に1回行っている	27	2.0
5 ほとんど行っていない	391	29.4
6 行っていない	185	13.9
7 無回答	13	1.0
合計	1329	100.0

平成31年度		平成30年度		平成29年度	
人	%	人	%	人	%
367	32.9	217	23.2	313	27.6
137	12.3	120	12.8	136	12.0
65	5.8	55	5.9	69	6.1
35	3.1	22	2.4	38	3.3
332	29.7	252	27.0	272	24.0
169	15.1	260	27.8	277	24.4
11	1.0	8	0.9	30	2.6
1116	100.0	934	100.0	1135	100.0

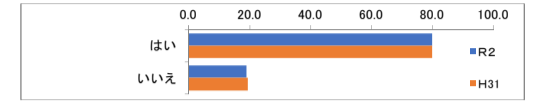
※平成30年度までは「健康づくりに取り組んでいるか」という設問



問20 自分なりのストレス解消法を持っているか？

	令和2年度	
	人	%
1 はい	1064	80.1
2 いいえ	252	19.0
3 無回答	13	1.0
合計	1329	100.0

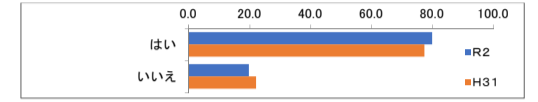
平成31年度	
人	%
892	79.9
216	19.4
8	0.7
1116	100.0



問21 食事は1日3回(朝・昼・晩)規則正しく食べているか？

	令和2年度	
	人	%
1 はい	1062	79.9
2 いいえ	263	19.8
3 無回答	4	0.3
合計	1329	100.0

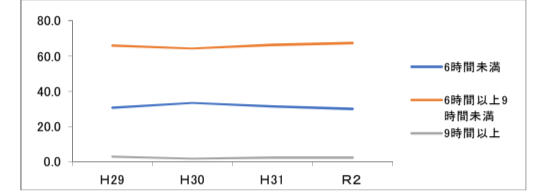
平成31年度	
人	%
865	77.5
248	22.2
3	0.3
1116	100.0



問22 昼寝を含めた1日の睡眠時間

	令和2年度	
	人	%
1 6時間未満	398	29.9
2 6時間以上9時間未満	895	67.3
3 9時間以上	32	2.4
4 無回答	4	0.3
合計	1329	100.0

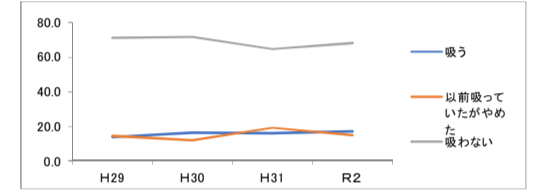
平成31年度		平成30年度		平成29年度	
人	%	人	%	人	%
349	31.3	312	33.4	348	30.7
739	66.2	600	64.2	745	65.6
24	2.2	17	1.8	33	2.9
4	0.4	5	0.5	9	0.8
1116	100.0	934	100.0	1135	100.0



問23 タバコを吸うか？(電子タバコを含む)

	令和2年度	
	人	%
1 吸う	225	16.9
2 以前吸っていたがやめた	198	14.9
3 吸わない	902	67.9
4 無回答	4	0.3
合計	1329	100.0

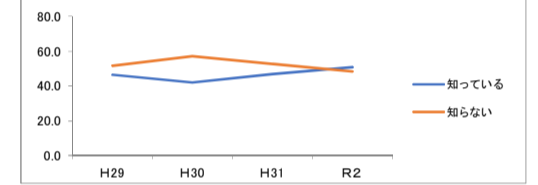
平成31年度		平成30年度		平成29年度	
人	%	人	%	人	%
179	16.0	150	16.1	155	13.7
213	19.1	111	11.9	163	14.4
721	64.6	669	71.8	805	70.9
3	0.3	4	0.4	12	1.1
1116	100.0	934	100.0	1135	100.0



問24 生活習慣病のリスクを高める飲酒量を知っているか？

	令和2年度	
	人	%
1 知っている	675	50.8
2 知らない(今回の調査で初めて聞いた)	642	48.3
3 無回答	12	0.9
合計	1329	100.0

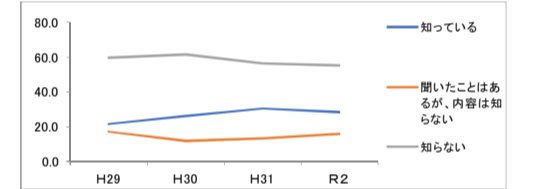
平成31年度		平成30年度		平成29年度	
人	%	人	%	人	%
521	46.7	392	42.0	526	46.3
588	52.7	534	57.2	586	51.6
7	0.6	8	0.9	23	2.0
1116	100.0	934	100.0	1135	100.0



問25 COPDを知っているか？

	令和2年度	
	人	%
1 知っている	376	28.3
2 言葉は聞いたことがあるが内容は知らない	209	15.7
3 知らない(今回の調査で初めて聞いた)	735	55.3
4 無回答	9	0.7
合計	1329	100.0

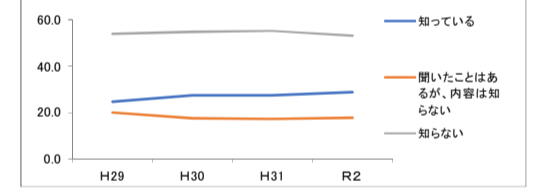
平成31年度		平成30年度		平成29年度	
人	%	人	%	人	%
339	30.4	244	26.1	244	21.5
146	13.1	109	11.7	195	17.2
628	56.3	575	61.6	675	59.5
3	0.3	6	0.6	21	1.9
1116	100.0	934	100.0	1135	100.0



問26 ロコモティブシンドロームを知っているか？

	令和2年度	
	人	%
1 知っている	383	28.8
2 言葉は聞いたことがあるが内容は知らない	235	17.7
3 知らない(今回の調査で初めて聞いた)	706	53.1
4 無回答	5	0.4
合計	1329	100.0

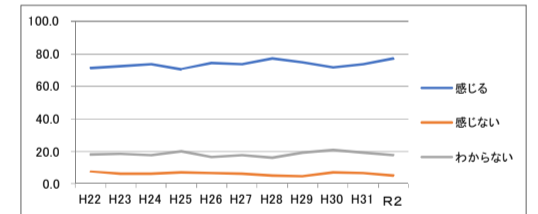
平成31年度		平成30年度		平成29年度	
人	%	人	%	人	%
305	27.3	255	27.3	280	24.7
191	17.1	162	17.3	227	20.0
615	55.1	511	54.7	610	53.7
5	0.4	6	0.6	18	1.6
1116	100.0	934	100.0	1135	100.0



問27 住み慣れた地域で生活できていると感じるか

	令和2年度	
	人	%
1 感じる	1022	76.9
2 感じない	66	5.0
3 わからない	234	17.6
4 無回答	7	0.5
合計	1329	100.0

平成31年度		平成30年度		平成29年度		平成28年度		平成27年度		平成26年度		平成25年度		平成24年度		平成23年度		平成22年度	
人	%	人	%	人	%	人	%	人	%	人	%	人	%	人	%	人	%	人	%
820	73.5	667	71.4	847	74.6	815	77.1	788	73.4	874	74.1	806	70.6	774	73.8	822	72.6	762	71.1
74	6.6	65	7.0	54	4.8	51	4.8	67	6.2	77	6.5	78	6.8	64	6.1	70	6.2	81	7.6
215	19.3	195	20.9	219	19.3	169	16.0	190	17.7	192	16.3	227	19.9	187	17.8	210	18.5	194	18.1
7	0.6	7	0.7	15	1.3	22	2.1	29	2.7	36	3.1	31	2.7	27	2.6	31	2.7	34	3.2
1116	100.0	934	100.0	1135	100.0	1057	100.0	1074	100.0	1179	100.0	1142	100.0	1052	100.0	1133	100.0	1071	100.0

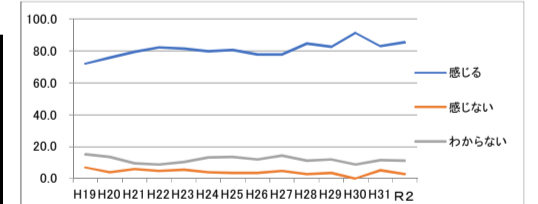


★65歳以上の方

問27 住み慣れた地域で生活できていると感じるか

	令和2年度	
	人	%
1 感じる	304	85.2
2 感じない	9	2.5
3 わからない	40	11.2
4 無回答	4	1.1
合計	357	100.0

平成31年度		平成30年度		平成29年度		平成28年度		平成27年度		平成26年度		平成25年度		平成24年度		平成23年度		平成22年度		平成21年度		平成20年度		平成19年度	
人	%	人	%	人	%	人	%	人	%	人	%	人	%	人	%	人	%	人	%	人	%	人	%	人	%
252	82.9	42	91.3	358	82.3	242	84.3	225	77.6	224	77.8	222	80.4	190	79.8	192	81.4	161	82.1	213	79.2	152	75.6	200	71.9
15	4.9		0.0	15	3.4	7	2.4	13	4.5	10	3.5	9	3.3	9	3.8	13	5.5	9	4.6	16	5.9	8	4.0	19	6.8
35	11.5	4	8.7	51	11.7	32	11.1	41	14.1	34	11.8	37	13.4	31	13.0	24	10.2	17	8.7	25	9.3	27	13.4	42	15.1
2	0.7		0.0	11	2.5	6	2.1	11	3.8	20	6.9	8	2.9	8	3.4	7	3.0	9	4.6	15	5.6	14	7.0	17	6.1
304	100.0	46	100.0	435	100.0	287	100.0	290	100.0	288	100.0	276	100.0	238	100.0	236	100.0	196	100.0	269	100.0	201	100.0	278	100.0



問28 生きがいを持って生活していると思うか

	令和2年度	
	人	%
1 思う	456	34.3
2 どちらかといえば思う	558	42.0
3 どちらかといえば思わない	80	6.0
4 思わない	85	6.4
5 わからない	148	11.1
6 無回答	2	0.2
合計	1329	100.0

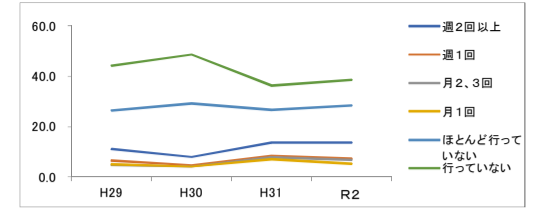
平成31年度		平成30年度		平成29年度		平成28年度		平成27年度		平成26年度		平成25年度		平成24年度		平成23年度		平成22年度	
人	%	人	%	人	%	人	%	人	%	人	%	人	%	人	%	人	%	人	%
386	34.6	289	30.9	399	35.2	317	30.0	311	29.0	369	31.3	349	30.6	354	33.7	361	31.9	314	29.3
443	39.7	399	42.7	452	39.8	461	43.6	524	48.8	542	46.0	518	45.4	473	45.0	506	44.7	503	47.0
71	6.4	63	6.7	69	6.1	92	8.7	87	8.1	93	7.9	92	8.1	84	8.0	95	8.4	80	7.5
89	8.0	76	8.1	73	6.4	55	5.2	52	4.8	51	4.3	66	5.8	41	3.9	63	5.6	63	5.9
121	10.8	101	10.8	130	11.5	106	10.0	75	7.0	98	8.3	88	7.7	73	6.9	80	7.1	76	7.1
6	0.5	6	0.6	12	1.1	26	2.5	25	2.3	26	2.2	29	2.5	27	2.6	28	2.5	35	3.3
1116	100.0	934	100.0	1135	100.0	1057	100.0	1074	100.0	1179	100.0	1142	100.0	1052	100.0	1133	100.0		

問29 生涯学習(学び:文化活動、趣味、レクリエーション活動など)を行う頻度

	令和2年度	
	人	%
1 週2回以上行っている	179	13.5
2 週1回行っている	97	7.3
3 月2、3回行っている	90	6.8
4 月1回行っている	69	5.2
5 ほとんど行っていない	376	28.3
6 行っていない	511	38.4
7 無回答	7	0.5
合計	1329	100.0

平成31年度		平成30年度		平成29年度	
人	%	人	%	人	%
151	13.5	74	7.9	126	11.1
94	8.4	43	4.6	72	6.3
87	7.8	38	4.1	54	4.8
78	7.0	38	4.1	57	5.0
295	26.4	272	29.1	298	26.3
404	36.2	453	48.5	499	44.0
7	0.6	16	1.7	29	2.6
1116	100.0	934	100.0	1135	100.0

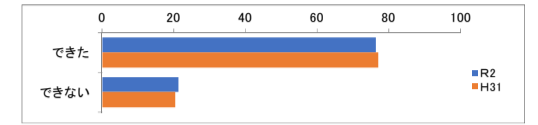
※平成30年度までは「目標・目的をもって生涯学習を行っているか」という設問



問30 生涯学習を通じた仲間づくり

	令和2年度	
	人	%
1 できた	332	76.3
2 できない	93	21.4
3 無回答	10	2.3
合計	435	100.0

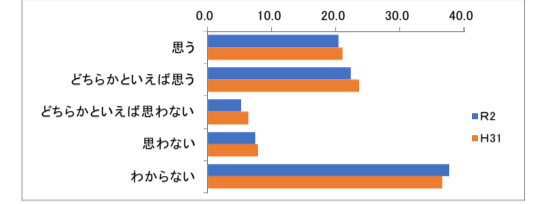
平成31年度	
人	%
316	77.1
84	20.5
10	2.4
410	100.0



問31 合志市には生涯学習に親しむ機会があると思うか

	令和2年度	
	人	%
1 思う	272	20.5
2 どちらかといえば思う	297	22.3
3 どちらかといえば思わない	70	5.3
4 思わない	100	7.5
5 わからない	502	37.8
6 無回答	88	6.6
合計	1329	100.0

平成31年度	
人	%
235	21.1
264	23.7
71	6.4
88	7.9
409	36.6
49	4.4
1116	100.0

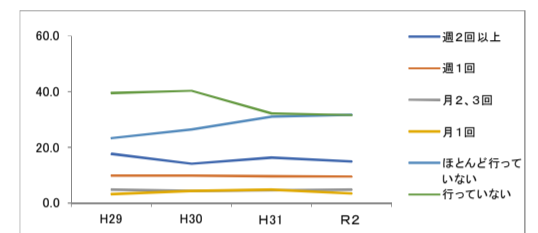


問32 スポーツを行う頻度

	令和2年度	
	人	%
1 週2回以上行っている	199	15.0
2 週1回行っている	126	9.5
3 月2、3回行っている	64	4.8
4 月1回行っている	44	3.3
5 ほとんど行っていない	421	31.7
6 行っていない	419	31.5
7 無回答	56	4.2
合計	1329	100.0

平成31年度		平成30年度		平成29年度	
人	%	人	%	人	%
181	16.2	132	14.1	200	17.6
107	9.6	92	9.9	112	9.9
51	4.6	41	4.4	55	4.8
53	4.7	41	4.4	37	3.3
345	30.9	247	26.4	264	23.3
358	32.1	376	40.3	447	39.4
21	1.9	5	0.5	20	1.8
1116	100.0	934	100.0	1135	100.0

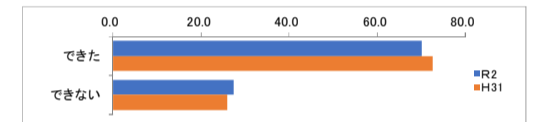
※平成30年度までは「目標・目的をもってスポーツを行っているか」という設問



問33 スポーツを通じた仲間づくり

	令和2年度	
	人	%
1 できた	304	70.2
2 できない	119	27.5
3 無回答	10	2.3
合計	433	100.0

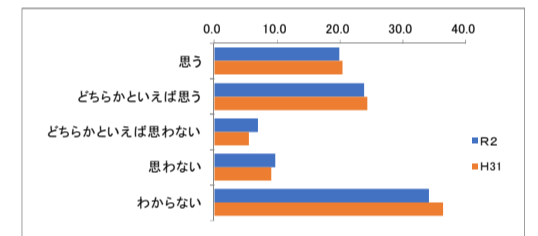
平成31年度	
人	%
285	72.7
102	26.0
5	1.3
392	100.0



問34 合志市にはスポーツに親しむ機会があると思うか

	令和2年度	
	人	%
1 思う	265	19.9
2 どちらかといえば思う	317	23.9
3 どちらかといえば思わない	93	7.0
4 思わない	130	9.8
5 わからない	454	34.2
6 無回答	70	5.3
合計	1329	100.0

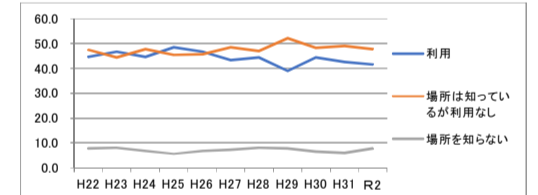
平成31年度	
人	%
228	20.4
272	24.4
62	5.6
102	9.1
406	36.4
46	4.1
1116	100.0



問35 過去1年間の図書館の利用

	令和2年度	
	人	%
1 利用したことがある	553	41.6
2 図書館の場所を知っているが利用したことがない	635	47.8
3 図書館の場所を知らない	104	7.8
4 無回答	37	2.8
合計	1329	100.0

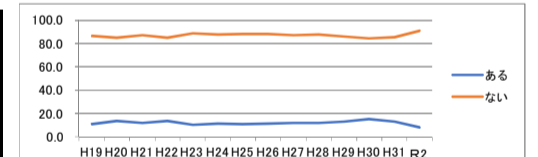
平成31年度		平成30年度		平成29年度		平成28年度		平成27年度		平成26年度		平成25年度		平成24年度		平成23年度		平成22年度	
人	%	人	%	人	%	人	%	人	%	人	%	人	%	人	%	人	%	人	%
476	42.7	415	44.4	443	39.0	468	44.3	466	43.4	550	46.6	555	48.6	471	44.8	530	46.8	477	44.5
548	49.1	450	48.2	592	52.2	496	46.9	520	48.4	538	45.6	518	45.4	503	47.8	504	44.5	508	47.4
67	6.0	61	6.5	89	7.8	86	8.1	78	7.3	81	6.9	64	5.6	70	6.7	90	7.9	83	7.7
25	2.2	8	0.9	11	1.0	7	0.7	10	0.9	10	0.8	5	0.4	8	0.8	9	0.8	3	0.3
1116	100.0	934	100.0	1135	100.0	1057	100.0	1074	100.0	1179	100.0	1142	100.0	1052	100.0	1133	100.0	1071	100.0



問36 過去1年間で自分の人権が侵害されたと感じたこと

	令和2年度	
	人	%
1 ある	105	7.9
2 ない	1212	91.2
3 無回答	12	0.9
合計	1329	100.0

平成31年度		平成30年度		平成29年度		平成28年度		平成27年度		平成26年度		平成25年度		平成24年度		平成23年度		平成22年度		平成21年度		平成20年度		平成19年度	
人	%	人	%	人	%	人	%	人	%	人	%	人	%	人	%	人	%	人	%	人	%	人	%	人	%
142	12.7	141	15.1	144	12.7	123	11.6	126	11.7	131	11.1	124	10.9	119	11.3	116	10.2	144	13.4	137	11.7	152	13.7	135	10.7
957	85.8	789	84.5	978	86.2	928	87.8	939	87.4	1040	88.2	1010	88.4	922	87.6	1005	88.7	912	85.2	1019	87.1	945	85.0	1096	86.6
17	1.5	4	0.4	13	1.1	6	0.6	9	0.8	8	0.7	11	1.0	12	1.1	15	1.4	14	1.2	15	1.3	34	2.7	27	2.1
1116	100.0	934	100.0	1135	100.0	1057	100.0	1074	100.0	1179	100.0	1142	100.0	1052	100.0	1133	100.0	1071	100.0	1170	100.0	1112	100.0	1265	100.0



問37 侵害されたと感じた状況

	令和2年度	
	人	%
1 部落差別	2	1.9
2 ハンセン病	1	1.0
3 水俣病		0.0
4 LGBT(レズビアン、ゲイ、バイセクシャル、トランスジェンダー)		0.0
5 子ども・女性・高齢者	11	10.5
6 障がい者	3	2.9
7 インターネット	2	1.9
8 外国人	1	1.0
9 HIV		0.0
10 DV(ドメスティックバイオレンス)	9	8.6
11 セクハラ(セクシャルハラスメント)	3	2.9
12 パワハラ(パワーハラスメント)	52	49.5
13 いじめ	7	6.7
14 プライバシーの侵害	11	10.5
15 その他	20	19.0

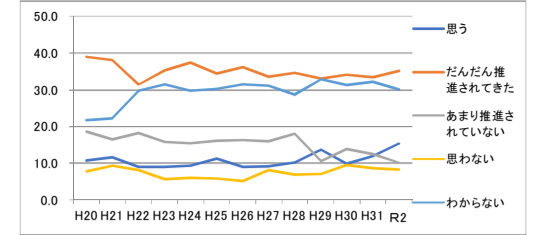
平成31年度		平成30年度		平成29年度		平成28年度		平成27年度		平成26年度		平成25年度		平成24年度		平成23年度		平成22年度		平成21年度		平成20年度		平成19年度	
人	%	人	%	人	%	人	%	人	%	人	%	人	%	人	%	人	%	人	%	人	%	人	%	人	%
2	1.4	3	2.1	0	0.0	3	2.4	3	2.4	3	2.3	2	1.6	6	5.0	4	3.4	0	0.0	4	2.9	5	3.3	1	0.7
0	0.0	1	0.7	2	1.4	0	0.0	1	0.8	0	0.0	3	2.4	0	0.0	0	0.0	2	1.4	3	2.2	2	1.3	2	1.5
2	1.4	2	1.4																						
8	5.6	11	7.8	11	7.6	12	9.8	7	5.6	8	6.1	3	2.4	8	6.7	4	3.4	16	11.1	9	6.6	8	5.3	7	5.2
8	5.6	11	7.8	4	2.8	8	6.5	10	7.9	5	3.8	3	2.4	11	9.2	8	6.9	10	6.9	10	7.3	5	3.3	9	6.7
78	54.9	83	58.9	66	45.8	46	37.4	54	42.9	61	46.6	49	39.5	42	35.3	54	46.6	59	41.0	38	27.7	59	38.8	49	36.3
7	4.9	9	6.4	11	7.6	15	12.2	12	9.5	8	6.1	14	11.3	16	13.4	22	19.0	6	4.2	19	13.9	20	13.2	16	11.9
23	16.2	17	12.1	23	16.0	22	17.9	32	25.4	25	19.1	21	16.9	28	23.5	26	22.4	34	23.6	43	31.4	38	25.0	45	33.3
21	14.8	23	16.3	27	18.8	30	24.4	24	19.0	25	19.1	26	21.0	22	18.5	26	22.4	20	13.9	35	25.5	30	19.7	21	15.6

</

問39 男女共同参画社会が推進されてきたと思うか

	令和2年度	
	人	%
1 思う	204	15.3
2 だんだん推進されてきたと思う	467	35.1
3 あまり推進されていないと思う	135	10.2
4 思わない	111	8.4
5 わからない	399	30.0
6 無回答	13	1.0
合計	1329	100.0

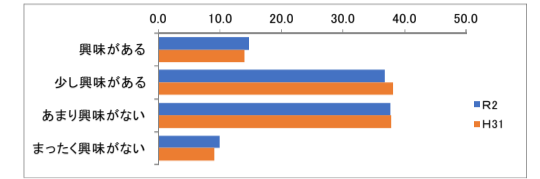
年度	人	%	年度	人	%	年度	人	%	年度	人	%	年度	人	%	年度	人	%	
平成31年度	133	11.9	93	10.0	155	13.7	108	10.2	99	9.2	106	9.0	128	11.2	98	9.3	103	9.1
平成30年度	373	33.4	318	34.0	375	33.0	365	34.5	361	33.6	426	36.1	394	34.5	393	37.4	401	35.4
平成29年度	140	12.5	129	13.8	121	10.7	191	18.1	172	16.0	193	16.4	185	16.2	162	15.4	179	15.8
平成28年度	96	8.6	89	9.5	80	7.0	73	6.9	88	8.2	61	5.2	68	6.0	64	6.1	65	5.7
平成27年度	360	32.3	292	31.3	373	32.9	304	28.8	335	31.2	372	31.6	345	30.2	313	29.8	356	31.4
平成26年度	14	1.3	13	1.4	31	2.7	16	1.5	19	1.8	21	1.8	22	1.9	22	2.1	29	2.6
平成25年度	1116	100.0	934	100.0	1135	100.0	1057	100.0	1074	100.0	1179	100.0	1142	100.0	1052	100.0	1133	100.0
平成24年度																		
平成23年度																		
平成22年度																		
平成21年度																		
平成20年度																		



問40 合志市の歴史・伝統文化への興味

	令和2年度	
	人	%
1 興味がある	196	14.7
2 少し興味がある	490	36.9
3 あまり興味がない	502	37.8
4 まったく興味がない	133	10.0
5 無回答	8	0.6
合計	1329	100.0

年度	人	%
平成31年度	156	14.0
平成30年度	426	38.2
平成29年度	422	37.8
平成28年度	102	9.1
平成27年度	10	0.9
平成26年度	1116	100.0

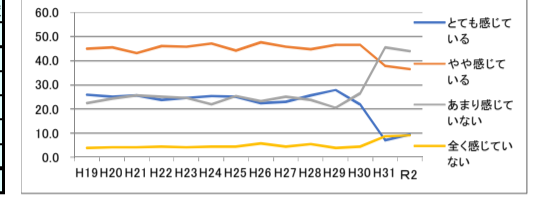


問41 歴史・伝統文化を通しての合志市への愛着

	令和2年度	
	人	%
1 とても感じている	125	9.4
2 やや感じている	485	36.5
3 あまり感じていない	585	44.0
4 全く感じていない	121	9.1
5 無回答	13	1.0
合計	1329	100.0

※平成30年度までは「郷土として愛着を感じるか」という設問であった

年度	人	%	年度	人	%	年度	人	%	年度	人	%	年度	人	%	年度	人	%	
平成31年度	79	7.1	204	21.8	317	27.9	271	25.6	246	22.9	266	22.6	287	25.1	267	25.4	280	24.7
平成30年度	423	37.9	434	46.5	530	46.7	472	44.7	493	45.9	562	47.7	504	44.1	497	47.2	519	45.8
平成29年度	508	45.5	246	26.3	232	20.4	252	23.8	271	25.2	274	23.2	291	25.5	232	22.1	278	24.5
平成28年度	96	8.6	42	4.5	45	4.0	57	5.4	49	4.6	69	5.9	52	4.6	47	4.5	48	4.2
平成27年度	10	0.9	8	0.9	11	1.0	5	0.5	15	1.4	8	0.7	9	0.9	8	0.7	7	0.7
平成26年度	1116	100.0	934	100.0	1135	100.0	1057	100.0	1074	100.0	1179	100.0	1142	100.0	1052	100.0	1133	100.0
平成25年度																		
平成24年度																		
平成23年度																		
平成22年度																		
平成21年度																		
平成20年度																		
平成19年度																		

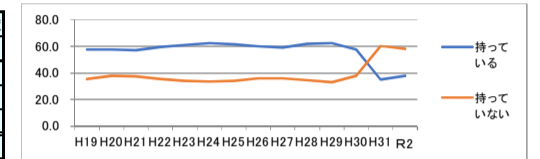


問42 歴史・伝統文化を通しての合志市への誇り

	令和2年度	
	人	%
1 持っている	503	37.8
2 持っていない	771	58.0
3 無回答	55	4.1
合計	1329	100.0

※平成30年度までは「郷土として誇りを持っているか」という設問であった

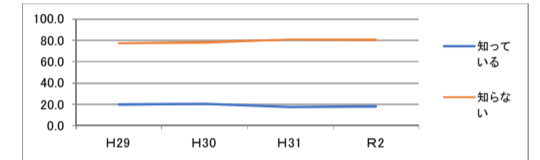
年度	人	%	年度	人	%	年度	人	%	年度	人	%	年度	人	%	年度	人	%	
平成31年度	393	35.2	537	57.5	707	62.3	657	62.2	633	58.9	707	60.0	702	61.5	658	62.5	693	61.2
平成30年度	674	60.4	356	38.1	377	33.2	364	34.4	389	36.2	423	35.9	389	34.1	356	33.8	389	34.3
平成29年度	49	4.4	41	4.4	51	4.5	36	3.4	52	4.8	49	4.2	51	4.5	38	3.6	51	4.5
平成28年度	1116	100.0	934	100.0	1135	100.0	1057	100.0	1074	100.0	1179	100.0	1142	100.0	1052	100.0	1133	100.0
平成27年度																		
平成26年度																		
平成25年度																		
平成24年度																		
平成23年度																		
平成22年度																		
平成21年度																		
平成20年度																		
平成19年度																		



問43 合志市のブランド認証品を知っているか

	令和2年度	
	人	%
1 知っている	243	18.3
2 知らない	1075	80.9
3 無回答	11	0.8
合計	1329	100.0

年度	人	%	年度	人	%
平成31年度	194	17.4	190	20.3	
平成30年度	905	81.1	732	78.4	
平成29年度	17	1.5	12	1.3	
平成28年度	1116	100.0	934	100.0	

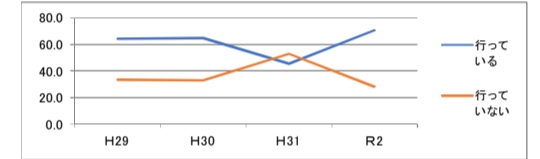


問44 新型インフルエンザ等に関する日頃からの情報収集

	令和2年度	
	人	%
1 行っている	941	70.8
2 行っていない	375	28.2
3 無回答	13	1.0
合計	1329	100.0

※平成30年度までの選択肢は「努めている」「努めていない」

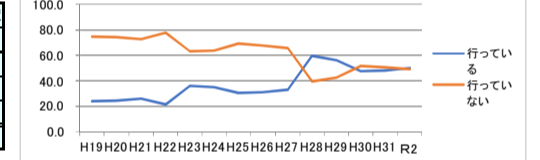
年度	人	%	年度	人	%
平成31年度	508	45.5	608	65.1	
平成30年度	591	53.0	308	33.0	
平成29年度	17	1.5	18	1.9	
平成28年度	1116	100.0	934	100.0	



問45 家庭内での防災に対する取り組み

	令和2年度	
	人	%
1 行っている	669	50.3
2 行っていない	650	48.9
3 無回答	10	0.8
合計	1329	100.0

年度	人	%	年度	人	%	年度	人	%	年度	人	%	年度	人	%	年度	人	%	
平成31年度	536	48.0	442	47.3	635	55.9	632	59.8	353	32.9	363	30.8	347	30.4	369	35.1	406	35.8
平成30年度	562	50.4	484	51.8	482	42.5	417	39.5	706	65.7	801	67.9	789	69.1	670	63.7	713	62.9
平成29年度	18	1.6	8	0.9	18	1.6	8	0.8	15	1.4	15	1.3	6	0.5	13	1.2	14	1.2
平成28年度	1116	100.0	934	100.0	1135	100.0	1057	100.0	1074	100.0	1179	100.0	1142	100.0	1052	100.0	1133	100.0
平成27年度																		
平成26年度																		
平成25年度																		
平成24年度																		
平成23年度																		
平成22年度																		
平成21年度																		
平成20年度																		
平成19年度																		



問46 地域・職場内での防災に対する取り組み

	令和2年度	
	人	%
1 行っている	547	41.2
2 行っていない	774	58.2
3 無回答	8	0.6
合計	1329	100.0

年度	人	%	年度	人	%	年度	人	%	年度	人	%	年度	人	%	年度	人	%
平成31年度	431	38.6	338	36.2	409	36.0	354	33.5	363</								

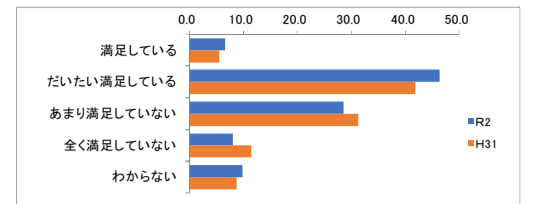
問50 合志市内の道路利用への満足

	令和2年度	
	人	%
1 満足している	89	6.7
2 だいたい満足している	617	46.4
3 あまり満足していない	380	28.6
4 全く満足していない	107	8.1
5 わからない	131	9.9
6 無回答	5	0.4
合計	1329	100.0

平成31年度	
人	%
62	5.6
467	41.8
350	31.4
129	11.6
98	8.8
10	0.9
1116	100.0

※参考 平成30年度までの設問「合志市内の道路を円滑に移動できていますか」の結果

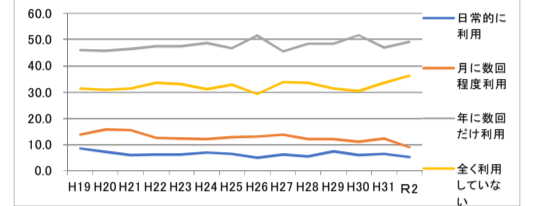
	平成30年度	平成29年度	平成28年度	平成27年度	平成26年度	平成25年度	平成24年度	平成23年度	平成22年度	平成21年度	平成20年度	平成19年度
	人	%	人	%	人	%	人	%	人	%	人	%
出来ていると思う	111	11.9	166	14.6	223	21.1	198	18.4	239	20.3	230	20.1
だいたい出来ていると思う	504	54.0	571	50.3	525	49.7	560	52.1	590	50.0	564	49.4
あまり出来ていないと思う	200	21.4	248	21.9	201	19.0	209	19.5	224	19.0	228	20.0
全く出来ていないと思う	60	6.4	47	4.1	37	3.5	43	4.0	46	3.9	50	4.4
わからない	54	5.8	89	7.8	57	5.4	52	4.8	66	5.6	60	5.3
無回答	5	0.5	14	1.2	14	1.3	12	1.1	14	1.2	10	0.9
合計	934	100.0	1135	100.0	1057	100.0	1074	100.0	1179	100.0	1142	100.0



問51 公共交通機関(JR、バス、電車)の利用

	令和2年度	
	人	%
1 日常的に利用している	71	5.3
2 月に数回程度利用している	120	9.0
3 年に数回だけ利用している	653	49.1
4 全く利用していない	481	36.2
5 無回答	4	0.3
合計	1329	100.0

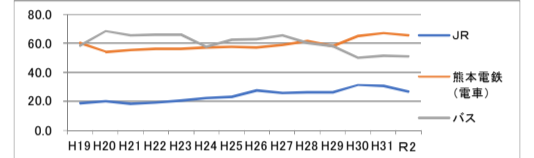
	平成30年度	平成29年度	平成28年度	平成27年度	平成26年度	平成25年度	平成24年度	平成23年度	平成22年度	平成21年度	平成20年度	平成19年度
	人	%	人	%	人	%	人	%	人	%	人	%
日常的に利用	72	6.5	56	6.0	85	7.5	59	5.6	68	6.3	60	5.1
月に数回程度利用	138	12.4	104	11.1	137	12.1	127	12.0	148	13.8	155	13.1
年に数回だけ利用	525	47.0	483	51.7	549	48.4	511	48.3	489	45.5	607	51.5
全く利用していない	374	33.5	284	30.4	356	31.4	355	33.6	362	33.7	345	29.3
無回答	7	0.6	7	0.7	8	0.7	5	0.5	7	0.7	12	1.0
合計	1116	100.0	934	100.0	1135	100.0	1057	100.0	1074	100.0	1179	100.0



問52 利用している公共交通機関

	令和2年度	
	人	%
1 JR	223	26.4
2 熊本電鉄(電車)	551	65.3
3 バス	431	51.1

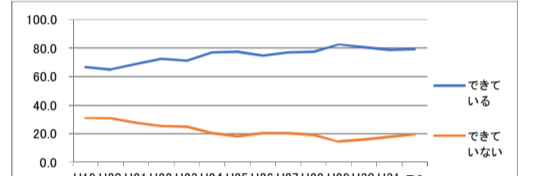
	平成30年度	平成29年度	平成28年度	平成27年度	平成26年度	平成25年度	平成24年度	平成23年度	平成22年度	平成21年度	平成20年度	平成19年度
	人	%	人	%	人	%	人	%	人	%	人	%
JR	225	30.6	201	31.3	203	26.3	182	26.1	181	25.7	225	27.4
熊本電鉄(電車)	493	67.1	419	65.2	448	58.1	428	61.4	414	58.7	469	57.1
バス	379	51.6	322	50.1	447	58.0	419	60.1	463	65.7	515	62.7
合計	1116	100.0	934	100.0	1135	100.0	1057	100.0	1074	100.0	1179	100.0



問53 電車を使って円滑に移動できているか

	令和2年度	
	人	%
1 できている	548	79.3
2 できていない	135	19.5
3 無回答	8	1.2
合計	691	100.0

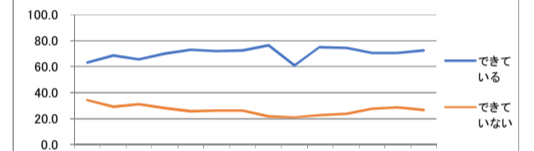
	平成30年度	平成29年度	平成28年度	平成27年度	平成26年度	平成25年度	平成24年度	平成23年度	平成22年度	平成21年度	平成20年度	平成19年度
	人	%	人	%	人	%	人	%	人	%	人	%
できている	490	78.9	435	80.4	476	82.6	418	77.3	399	77.2	397	74.9
できていない	112	18.0	87	16.1	84	14.6	104	19.2	106	20.5	110	20.8
無回答	19	3.1	19	3.5	16	2.8	19	3.5	12	2.3	23	4.3
合計	621	100.0	541	100.0	576	100.0	541	100.0	517	100.0	530	100.0



問54 バスを使って円滑に移動できているか

	令和2年度	
	人	%
1 できている	313	72.6
2 できていない	114	26.5
3 無回答	4	0.9
合計	431	100.0

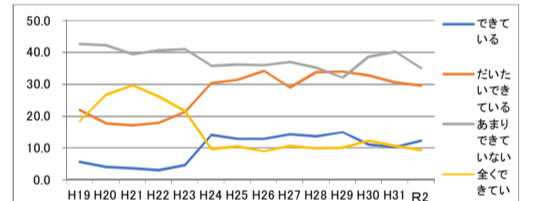
	平成30年度	平成29年度	平成28年度	平成27年度	平成26年度	平成25年度	平成24年度	平成23年度	平成22年度	平成21年度	平成20年度	平成19年度
	人	%	人	%	人	%	人	%	人	%	人	%
できている	267	70.4	228	70.8	333	74.5	314	74.9	342	60.7	394	76.5
できていない	108	28.5	89	27.6	105	23.5	95	22.7	118	21.0	112	21.7
無回答	4	1.1	5	1.6	9	2.0	10	2.4	3	0.5	9	1.7
合計	379	100.0	322	100.0	447	100.0	419	100.0	463	100.0	515	100.0



問55 公共交通機関を使った合志市内での乗り換え・乗り継ぎ

	令和2年度	
	人	%
1 できていると思う	164	12.3
2 だいたいできていると思う	393	29.6
3 あまりできていないと思う	464	34.9
4 全くできていないと思う	122	9.2
5 無回答	186	14.0
合計	1329	100.0

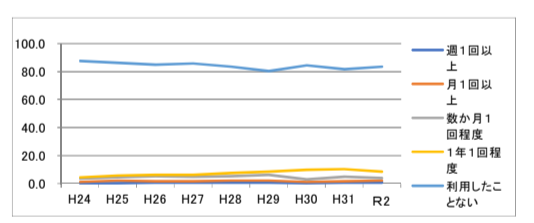
	平成30年度	平成29年度	平成28年度	平成27年度	平成26年度	平成25年度	平成24年度	平成23年度	平成22年度	平成21年度	平成20年度	平成19年度
	人	%	人	%	人	%	人	%	人	%	人	%
できている	114	10.2	104	11.1	170	15.0	144	13.6	153	14.2	153	13.0
だいたいできている	342	30.6	306	32.8	385	33.9	357	33.8	311	29.0	403	34.2
あまりできていない	449	40.2	360	38.5	364	32.1	371	35.1	397	37.0	424	36.0
全くできていない	120	10.8	115	12.3	114	10.0	105	9.9	114	10.6	106	9.0
無回答	91	8.2	49	5.2	102	9.0	80	7.6	99	9.2	93	7.9
合計	1116	100.0	934	100.0	1135	100.0	1057	100.0	1074	100.0	1179	100.0



問56 レターバス、循環バス、乗り合いタクシーのいずれかを利用したことがあるか

	令和2年度	
	人	%
1 週に1回以上利用する	8	0.6
2 月に1回以上利用する	26	2.0
3 数か月に1回程度、利用する	53	4.0
4 1年に1回程度利用する	115	8.7
5 利用したことがない	1109	83.4
6 無回答	18	1.4
合計	1329	100.0

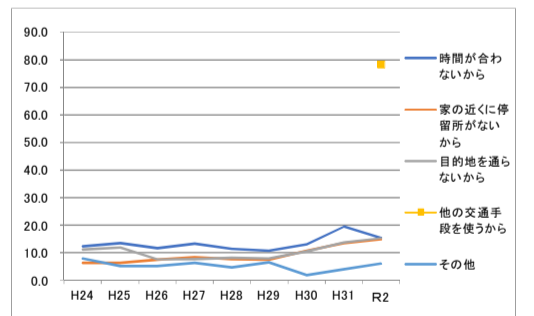
	平成30年度	平成29年度	平成28年度	平成27年度	平成26年度	平成25年度	平成24年度	
	人	%	人	%	人	%	人	%
週に1回以上利用する	7	0.6	1	0.1	7	0.6	9	0.9
月に1回以上利用する	19	1.7	12	1.3	23	2.0	22	2.1
数か月に1回程度、利用する	54	4.8	28	3.0	72	6.3	56	5.3
1年に1回程度利用する	114	10.2	93	10.0	96	8.5	82	7.8
利用したことがない	913	81.8	790	84.6	912	80.4	885	83.7
無回答	9	0.8	10	1.1	25	2.2	3	0.3
合計	1116	100.0	934	100.0	1135	100.0	1057	100.0



問57 利用しない理由は?

	令和2年度	
	人	%
1 時間が合わないから	171	15.4
2 家の近くに停留所がないから	165	14.9
3 目的地を通らないから	169	15.2
4 他の交通手段を使うから	869	78.4
5 その他	68	6.1

	平成30年度	平成29年度	平成28年度	平成27年度	平成26年度	平成25年度	平成24年度	
	人	%	人	%	人	%	人	%
時間が合わないから	178	19.5	103	13.0	98	10.7	101	11.4
家の近くに停留所がないから	123	13.5	84	10.6	68	7.5	68	7.7
目的地を通らないから	125	13.7	83	10.5	72	7.9	73	8.2
他の交通手段を使うから	37	4.1	15	1.9	59	6.5	41	4.6
その他	52	5.7	33	4.1	58	6.3	52	5.7
合計	560	100.0	463	100.0	515	100.0	530	100.0



※参考 平成31年度までの選択肢の結果

	平成30年度	平成29年度	平成28年度	平成27年度	平成26年度	平成25年度	平成24年度	
	人	%	人	%	人	%	人	%
自転車を利用するから	38	4.2	24	3.0	37	4.1	28	3.2
自分で自転車やバイクを運転するから	709	77.7	592	74.9	670	73.5	668	75.5
家族が送迎してくれるから	71	7.8	52	6.6	67	7.4	73	8.2
レターバス、循環バス、乗り合いタクシーがあるのを知らなかった	35	3.8	26	3.3	23	2.5	30	3.4
その他	11	1.2	18	2.3	12	1.3	14	1.6
合計	961	100.0	772	100.0	907	100.0	886	100.0

5. 市役所について

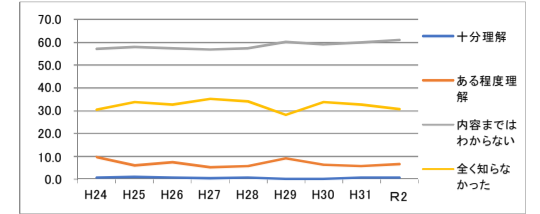
問58 市役所は信頼できる存在か

	令和2年度	
	人	%
1 信頼できる	358	26.9
2 どちらかというと信頼できる	640	48.2
3 どちらかというと信頼できない	45	3.4
4 全く信頼できない	15	1.1
5 わからない	263	

問60 合志市自治基本条例を知っているか

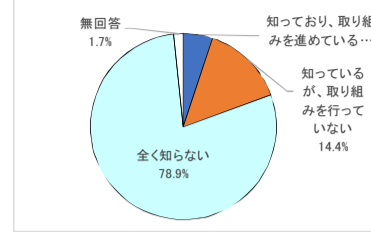
	令和2年度	
	人	%
1 条例を読み、内容も十分理解している	9	0.7
2 条例を読み、ある程度理解している	89	6.7
3 条例があるのは知っているが、内容まではわからない	810	60.9
4 条例があることを、全く知らなかった	410	30.9
5 無回答	11	0.8
合計	1329	100.0

平成31年度	平成30年度	平成29年度	平成28年度	平成27年度	平成26年度	平成25年度	平成24年度
人 %	人 %	人 %	人 %	人 %	人 %	人 %	人 %
10 0.9	2 0.2	3 0.3	8 0.8	7 0.7	10 0.8	13 1.1	8 0.8
64 5.7	60 6.4	105 9.3	62 5.9	57 5.3	90 7.6	71 6.2	103 9.8
668 59.9	551 59.0	684 60.3	607 57.4	610 56.8	676 57.3	662 58.0	602 57.2
366 32.8	315 33.7	321 28.3	360 34.1	379 35.3	387 32.8	386 33.8	322 30.6
8 0.7	6 0.6	22 1.9	20 1.9	21 2.0	16 1.4	10 0.9	17 1.6
1116 100.0	934 100.0	1135 100.0	1057 100.0	1074 100.0	1179 100.0	1142 100.0	1052 100.0



問61 SDGsを知っているか

	令和2年度	
	人	%
1 知っており、取り組みを進めている	67	5.0
2 知っているが、取り組みを行っていない	192	14.4
3 全く知らない	1048	78.9
5 無回答	22	1.7
合計	1329	100.0

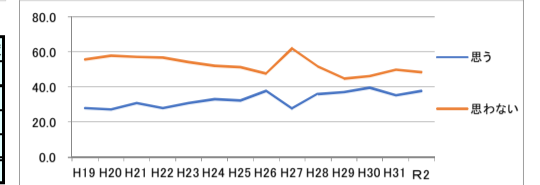


6. 市議会の活動について

問62 議会が市民の意見を反映した運営になっていると思うか

	令和2年度	
	人	%
1 思う	502	37.8
2 思わない	642	48.3
3 無回答	185	13.9
合計	1329	100.0

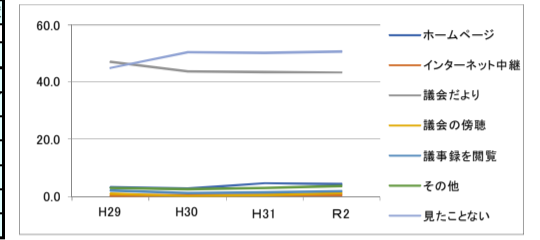
平成31年度	平成30年度	平成29年度	平成28年度	平成27年度	平成26年度	平成25年度	平成24年度	平成23年度	平成22年度	平成21年度	平成20年度	平成19年度
人 %	人 %	人 %	人 %	人 %	人 %	人 %	人 %	人 %	人 %	人 %	人 %	人 %
396 35.5	370 39.8	424 37.4	380 36.0	297 27.7	446 37.8	371 32.5	349 33.2	353 31.2	300 28.0	362 30.9	303 27.2	356 28.1
559 50.1	431 46.1	509 44.8	547 51.8	668 62.2	561 47.6	586 51.3	549 52.2	617 54.5	607 56.7	669 57.2	645 58.0	704 55.7
161 14.4	133 14.2	202 17.8	130 12.3	109 10.1	172 14.6	185 16.2	154 14.6	163 14.4	164 15.3	139 11.9	164 14.7	205 16.2
1116 100.0	934 100.0	1135 100.0	1057 100.0	1074 100.0	1179 100.0	1142 100.0	1052 100.0	1133 100.0	1071 100.0	1170 100.0	1112 100.0	1265 100.0



問63 過去1年以内の市議会での議論への接触

	令和2年度	
	人	%
1 ホームページで公開されている議会情報を見た	58	4.4
2 本会議インターネット中継を見た	7	0.5
3 議会だよりを読んだ	577	43.4
4 議会の傍聴、モニター視聴を行った	16	1.2
5 議会議事録を開覧した	25	1.9
6 その他(議員や会派が行っている説明会などへの参加等)	49	3.7
7 見たことも聞いたこともない	673	50.6

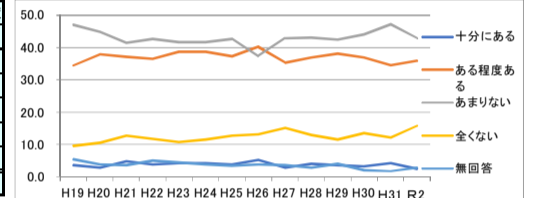
平成31年度	平成30年度	平成29年度	平成28年度	平成27年度	平成26年度	平成25年度	平成24年度	平成23年度	平成22年度	平成21年度	平成20年度	平成19年度
n=1116	n=934	n=1135	n=1057	n=1074	n=1179	n=1142	n=1052	n=1133	n=1071	n=1170	n=1112	n=1265
人 %	人 %	人 %	人 %	人 %	人 %	人 %	人 %	人 %	人 %	人 %	人 %	人 %
53 4.7	27 2.9	37 3.3	36 3.4	35 3.3	52 4.4	36 3.2	41 3.9	39 3.4	45 4.2	53 4.5	44 4.0	46 3.6
7 0.6	5 0.5	4 0.4	4 0.4	4 0.4	4 0.4	4 0.4	4 0.4	4 0.4	4 0.4	4 0.4	4 0.4	4 0.4
487 43.6	409 43.8	534 47.0	526 49.8	475 44.2	579 49.1	552 48.3	535 50.9	633 55.9	612 57.1	697 59.6	673 60.5	800 63.2
6 0.5	2 0.2	13 1.1	24 2.3	24 2.2	17 1.4	24 2.1	25 2.4	30 2.6	25 2.3	34 2.9	26 2.3	23 1.8
17 1.5	12 1.3	25 2.2	23 2.2	12 1.1	22 1.9	22 1.9	16 1.5	15 1.3	16 1.5	22 1.9	18 1.6	12 0.9
34 3.0	24 2.6	34 3.0	35 3.3	43 4.0	30 2.5	44 3.9	42 4.0	54 4.8	37 3.5	42 3.6	51 4.6	48 3.8
560 50.2	472 50.5	510 44.9	454 43.0	528 49.2	521 44.2	514 45.0	439 41.7	428 37.8	400 37.3	402 34.4	351 31.6	374 29.6



問64 市議会情報を得る機会は十分あるか

	令和2年度	
	人	%
1 十分にあると思う	33	2.5
2 ある程度あると思う	478	36.0
3 あまりないと思う	570	42.9
4 全くないと思う	210	15.8
5 無回答	38	2.9
合計	1329	100.0

平成31年度	平成30年度	平成29年度	平成28年度	平成27年度	平成26年度	平成25年度	平成24年度	平成23年度	平成22年度	平成21年度	平成20年度	平成19年度
人 %	人 %	人 %	人 %	人 %	人 %	人 %	人 %	人 %	人 %	人 %	人 %	人 %
47 4.2	31 3.3	42 3.7	43 4.1	31 2.9	62 5.3	44 3.9	44 4.2	49 4.3	41 3.8	58 5.0	33 3.0	46 3.6
385 34.5	345 36.9	432 38.1	390 36.9	379 35.3	475 40.3	426 37.3	407 38.7	438 38.7	391 36.5	435 37.2	421 37.9	436 34.5
527 47.2	412 44.1	482 42.5	455 43.0	461 42.9	440 37.3	487 42.6	438 41.6	473 41.7	458 42.8	486 41.5	499 44.9	594 47.0
137 12.3	126 13.5	132 11.6	138 13.1	163 15.2	156 13.2	145 12.7	122 11.6	122 10.8	127 11.9	149 12.7	117 10.5	121 9.6
20 1.8	20 2.1	47 4.1	31 2.9	40 3.7	46 3.9	40 3.5	41 3.9	51 4.5	54 5.0	42 3.6	42 3.8	68 5.4
1116 100.0	934 100.0	1135 100.0	1057 100.0	1074 100.0	1179 100.0	1142 100.0	1052 100.0	1133 100.0	1071 100.0	1170 100.0	1112 100.0	1265 100.0

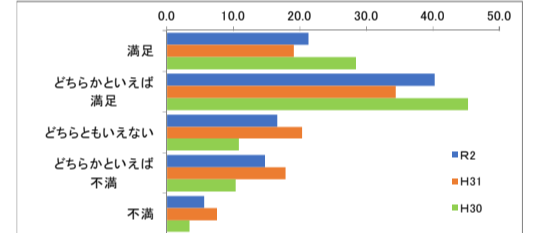


7. 買物事情について

問65 普段の買い物の利便性の満足度

	令和2年度	
	人	%
1 満足している	284	21.4
2 どちらかといえば満足	536	40.3
3 どちらともいえない	221	16.6
4 どちらかといえば不満	196	14.7
5 不満	75	5.6
6 無回答	17	1.3
合計	1329	100.0

平成31年度	平成30年度
人 %	人 %
213 19.1	266 28.5
384 34.4	423 45.3
227 20.3	101 10.8
199 17.8	97 10.4
85 7.6	32 3.4
8 0.7	15 1.6
1116 100.0	934 100.0



問66 今後の発展のために必要な土地利用対策

	令和2年度	
	人	%
1 制限を緩和し、積極的に開発を誘導し、住宅を増やす	132	9.9
2 制限を緩和し、積極的に開発を誘導し、商業施設を増やす	406	30.5
3 制限を緩和し、積極的に開発を誘導し、工業団地を増やす	130	9.8
4 現状と同様の制限により、開発を抑制する	230	17.3
5 制限を強化し、開発をさらに抑制する	28	2.1
6 わからない	342	25.7
7 その他	37	2.8
8 無回答	24	1.8
合計	1329	100.0

平成31年度
人 %
114 10.2
413 37.0
92 8.2
143 12.8
23 2.1
272 24.4
45 4.0
14 1.3
1116 100.0

