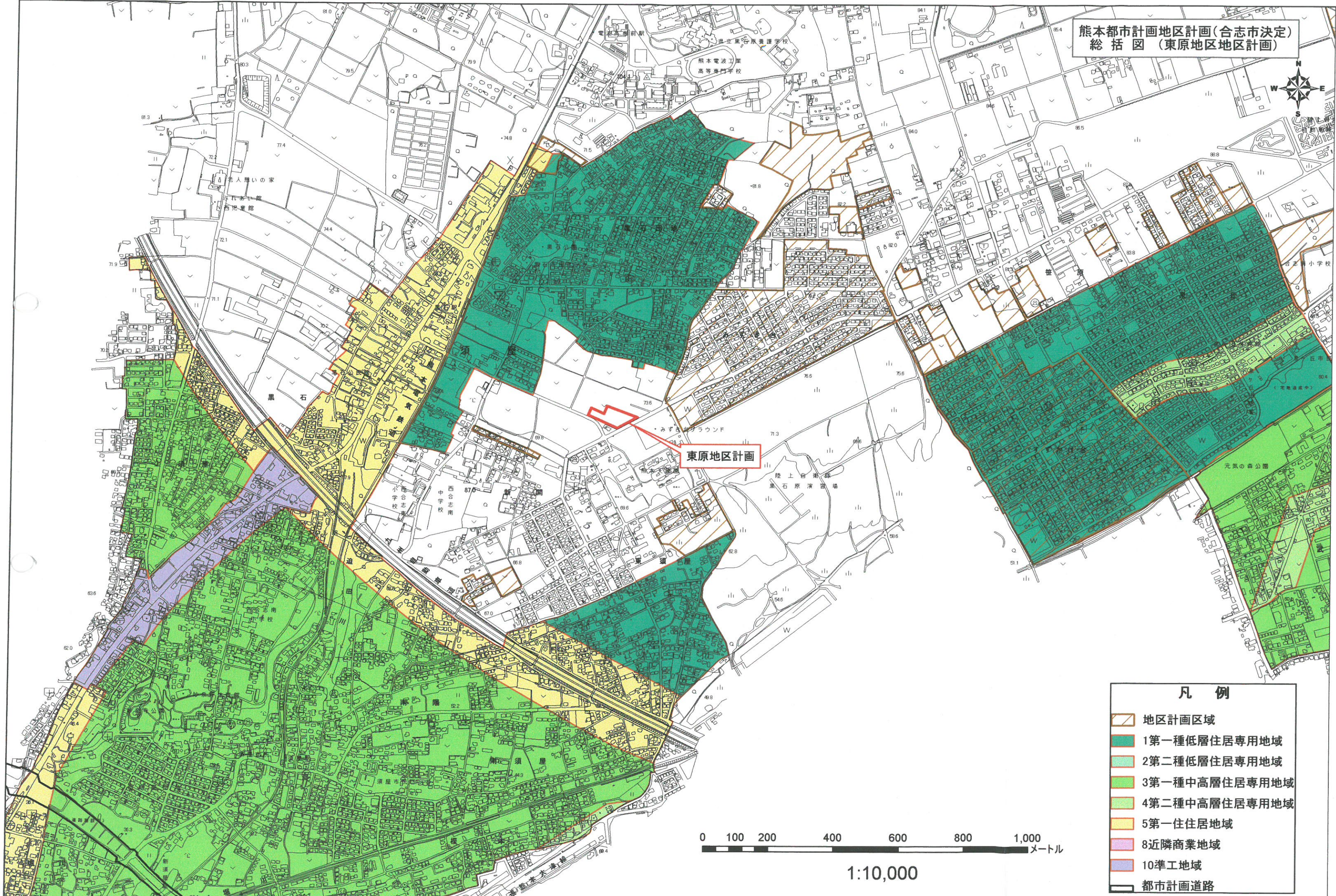


熊本都市計画地区計画(合志市決定)  
 総括図(東原地区地区計画)



東原地区計画

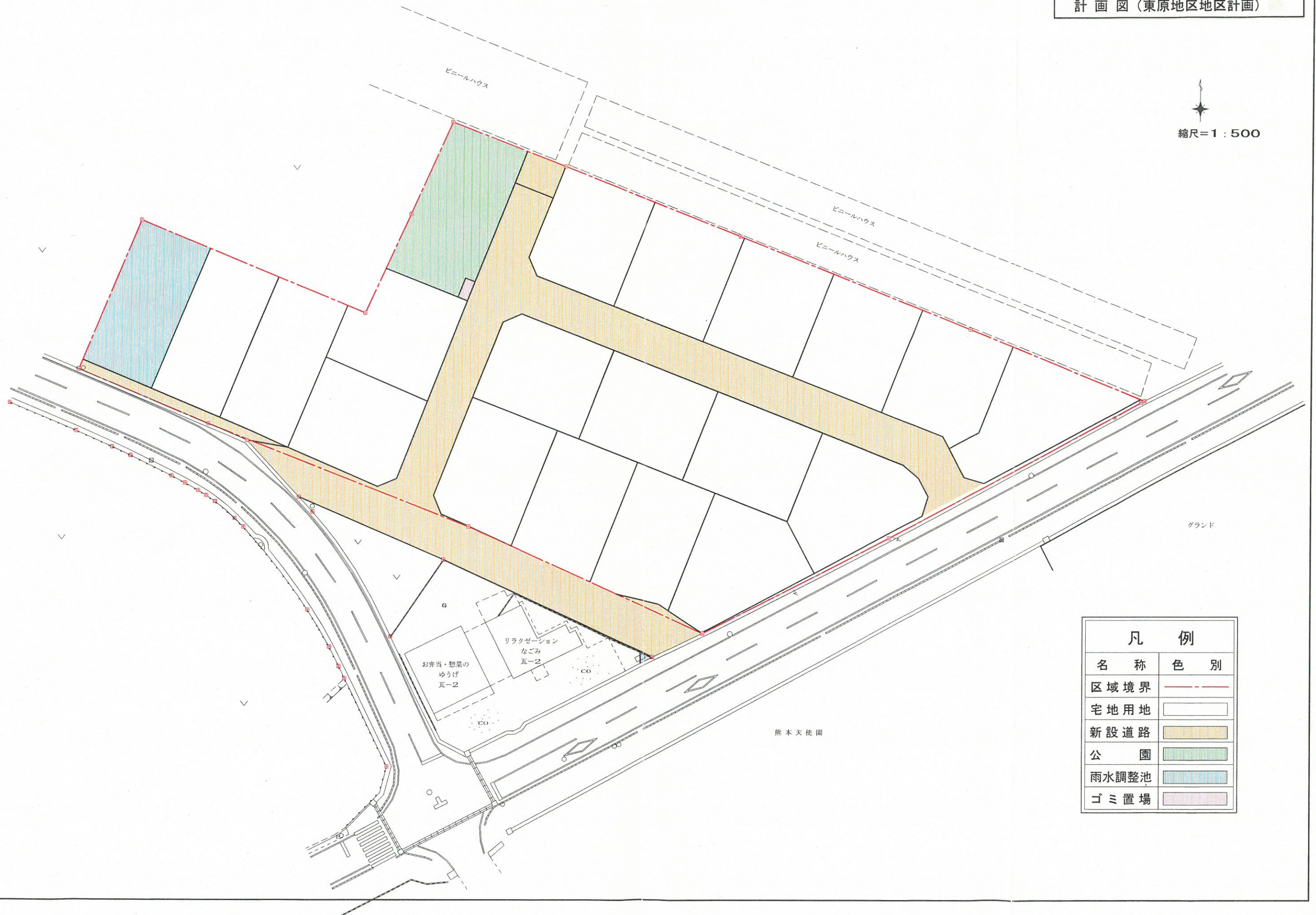
- 凡例**
- 地区計画区域
  - 1第一種低層住居専用地域
  - 2第二種低層住居専用地域
  - 3第一種中高層住居専用地域
  - 4第二種中高層住居専用地域
  - 5第一住居地域
  - 8近隣商業地域
  - 10準工業地域
  - 都市計画道路



1:10,000

熊本都市計画地区計画（合志市決定）  
 計画図（東原地区地区計画）

縮尺=1:500



凡 例	
名 称	色 別
区域境界	---
宅地用地	□
新設道路	■
公 園	■
雨水調整池	■
ゴミ置場	■