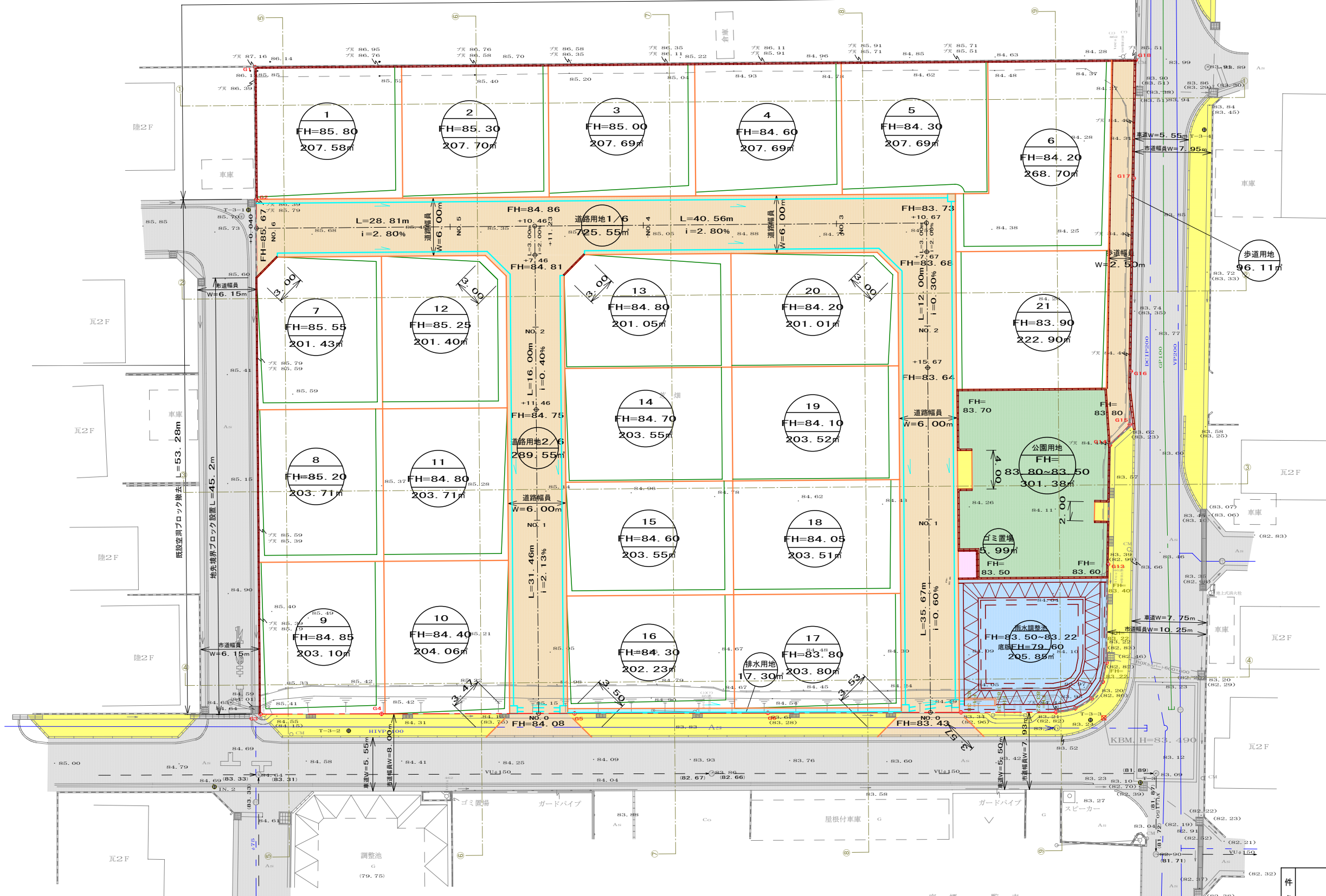
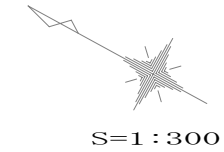


# 計画平面図

所在：合志市豊岡字大摩原2000番74

栄進工業 作業場

境界明示ブロック (フェンス基礎) t=120 L=104.89m



---	開発区域
○ 1-21	宅地番号
○ FH=83.90	計画高
○ 201.26	宅地面積
① ①	断面ヶ所
---	新設道路
(1/6-3/6)	道路番号
---	新設側溝
---	横断暗渠
---	接続樹
---	地境界明示ブロック
---	フェンス基礎 (CBブロック)
---	間知ブロック擁壁
---	土留工
---	公園用地
---	雨水調整池
---	ゴミ置場
---	既設市道

種別	ヶ所・幅員	面積 (㎡)	比率 (%)
宅地	1~21	4,369.58	72.69
道路、歩道	6.0.2.5	1,111.21	18.49
排水用地	1ヶ所	17.30	0.29
調整池用地	1ヶ所	205.85	3.42
公園	1ヶ所	301.38	5.01
ゴミ置場	1ヶ所	5.99	0.10
合計		6,011.31	100.00

※ 21区画 平均 208.08㎡

※ 建築時、各宅地に屋根雨水浸透柵を2基設置する事。

### 市道・民々 境界立会

立会日 平成28年 6月 7日  
 立会者 合志市建設課 澤田氏・くしの氏  
 申請地権者 井上君代氏代理嬢さん  
 ベストプランツ 岡島氏  
 隣接地権者 徳永一郎氏  
 立会内容 国土調査による成果復元確認。  
 金森土地家屋調査士事務所 金森氏外1名  
 (有)地域開発設計社 水上

測点名	X座標	Y座標
IN.1	-14034.772	-22176.777
IN.2	-14122.182	-22135.862
T-3-1	-14096.637	-22081.765
T-3-2	-14131.699	-22124.103
T-3-3	-14198.470	-22086.302
T-3-4	-14179.510	-22027.033
T-3	-14206.103	-22089.511
IN.3	-14206.103	-22089.511

件名	【大摩原第二地区 地区計画】 宅地造成工事		図番	1
図面	造成計画平面図 土地利用計画平面図	縮尺	1 : 300	
事業主	熊本県菊池郡大津町陣内1356 インペリアル合同会社	作成	平成28年 3月25日作成 平成28年 6月17日修正	
設計	熊本市中央区保田窪一丁目1番33号 有限会社 地域開発設計社	承認		
		担当		