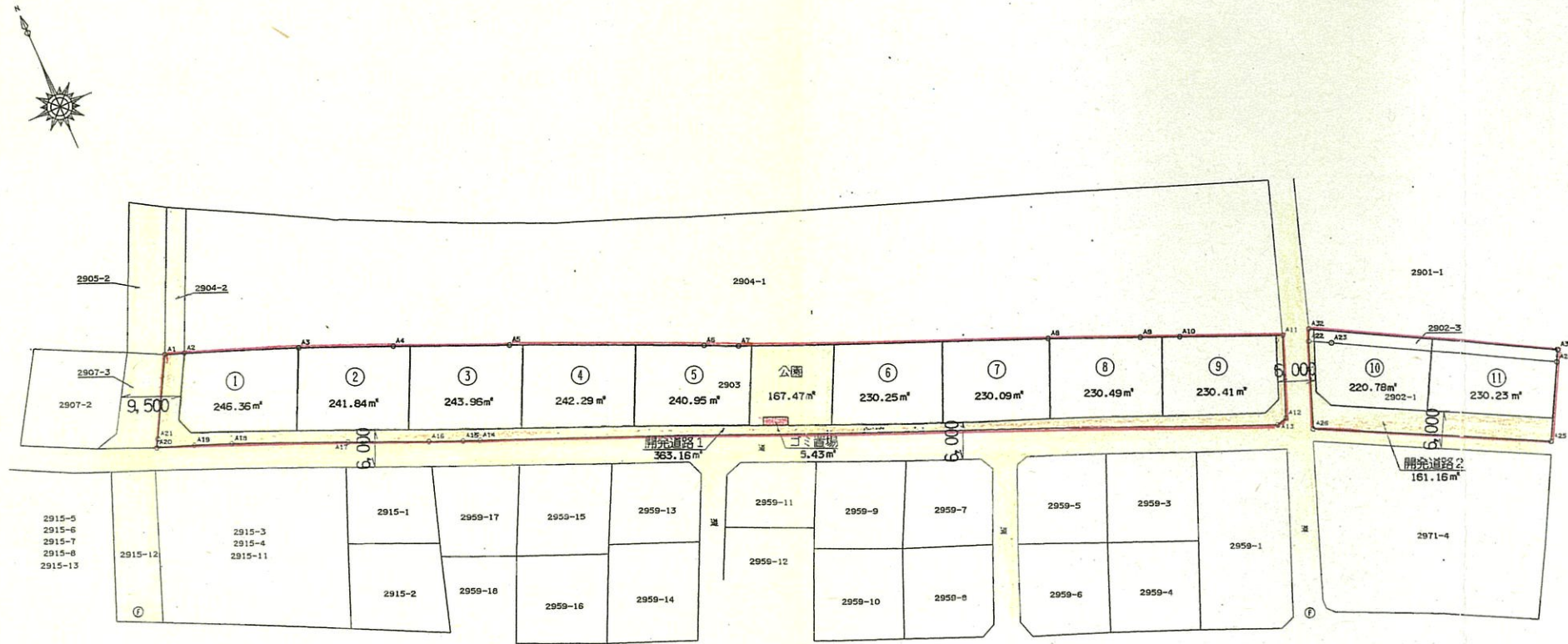


東畑地区地区計画 土地利用計画平面図

S=1:1000



土地利用計画表

種別	面積 (m ²)	比率 (%)
分譲宅地 (1~9)	2,136.64	65.04
分譲宅地 (10, 11)	451.01	13.73
開発道路 1	363.16	11.05
開発道路 2	161.16	4.91
公園	167.47	5.10
ゴミ置場	5.43	0.17
合計	3,284.87	100.00

地番 2903

測点	X	Y	辺長
A1	1023.657	1020.441	3.109
A2	1022.990	1023.361	18.451
A3	1015.736	1040.492	15.061
A4	1009.911	1054.381	18.535
A5	1002.631	1071.427	31.293
A6	989.812	1099.974	5.518
A7	987.532	1104.897	49.823
A8	969.460	1151.025	14.872
A9	962.796	1164.560	6.216
A10	950.424	1170.306	16.190
A11	954.154	1185.233	13.494
A12	941.562	1180.382	1.727
A13	941.043	1178.735	127.717
A14	950.350	1080.920	2.656
A15	991.335	1058.453	5.452
A16	993.428	1053.419	12.894
A17	999.515	1041.571	18.256
A18	1005.845	1024.524	6.054
A19	1008.147	1018.914	6.080
A20	1010.336	1013.242	1.429
A21	1011.565	1013.971	13.714
面積	5345.459962		
面積	2672.7299810	面積	2672.72 m ²

地番 2902-1

測点	X	Y	辺長
A22	951.576	1188.645	3.695
A23	949.845	1191.909	36.385
A24	932.441	1223.861	12.985
A25	920.907	1217.894	38.321
A26	938.185	1183.689	14.278
面積	1065.497307		
面積	532.7486535	面積	532.74 m ²

地番 2902-3

測点	X	Y	辺長
A32	953.406	1189.456	40.700
A33	934.217	1224.780	2.000
A24	932.441	1223.861	36.385
A25	949.845	1191.909	3.695
A22	951.576	1188.645	2.402
面積	158.836136		
面積	79.4180680	面積	79.41 m ²

東畑地区地区計画

図面の名称	図面番号
土地利用計画平面図	1/1
縮尺	図示
測量	平成 年 月 日終了
設計	
製図	原図
図	複写