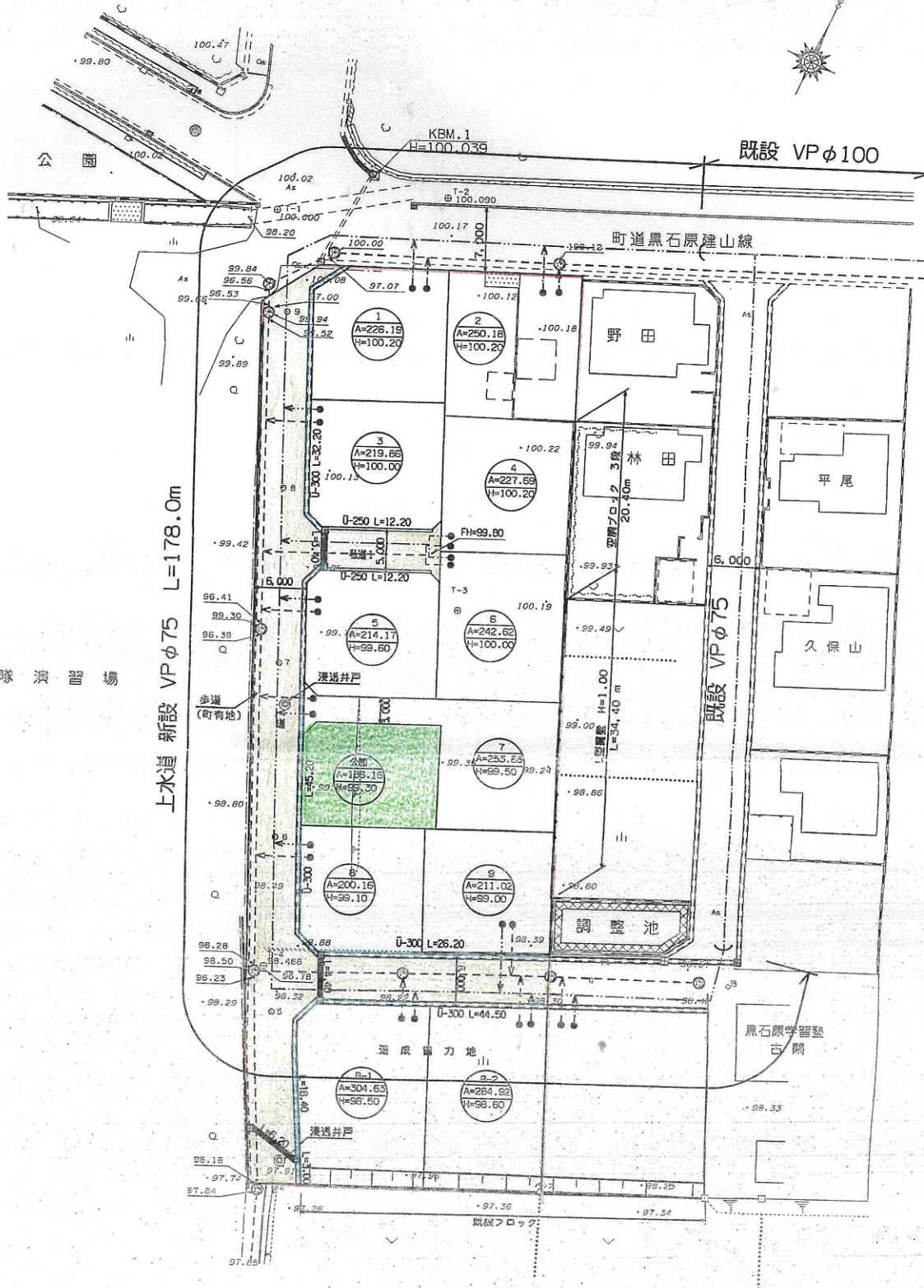


土地利用計画平面図

S=1:500



自衛隊演習場

上水道 新設 VP φ75 L=178.0m

既設 VP φ75

凡例

下水道	
○	既設MH
---	本管
→	引込み管
上水道	
---	既設管
---	本管
→	引込み管

土地利用計画表

種目	面積(m ²)	率(%)	備考
1. 分譲宅地	2045.78	55.3	
2. 私道	69.61	1.9	
3. 道路	808.84	21.9	道路(町有地) 232.06m ² 含む
4. 公園	186.16	5.0	
B(宅地)	589.55	15.9	造成協力地
全体面積	3699.95	100.0	