

新型コロナワクチン接種情報

●問い合わせ先 市新型コロナワクチン接種コールセンター ☎321-6547



市ホームページ



LINE

下記の対象者へ接種券をお送りしています。接種時期まで大切に保管してください。予約方法など詳しくは、接種券に同封している案内をご覧ください。また、予約開始日などは決まり次第、市ホームページやLINEでお知らせしますので、しばらくお待ちください。

接種券送付対象者	接種券送付日
16歳～59歳の人(昭和37年4月2日～平成18年4月1日生まれ)	7月8日(木)
12歳※～15歳の人(平成18年4月2日～平成21年6月30日生まれ)	7月14日(水)

※今年度12歳になる人で、平成21年7月以降に生まれた人は、誕生月の翌月に接種券をお送りします。

▶接種予約開始日

対象者	と き
50歳～59歳の人	7月20日(火)から実施中
50歳未満の人	調整中

▶接種のときに持参するもの

- ①予診票 ②接種券 ③保険証 ④お薬手帳
- ・予診票は事前にボールペンで記入をお願いします。
- ・接種券ははがさずお持ちください。

- 職域接種などで接種券が必要な場合があるため、12歳～59歳の人へ接種券をお送りしています。
 - 上記の年齢以外で高齢者施設などに従事し、接種を希望する人は、接種券が届いたら、市コールセンターでの予約ができます。コールセンターまでお電話ください。
 - 接種証明書※が必要な人はコールセンターにお問い合わせください。申請のときは旅券と接種済証が必要です。
- ※外国入国時の防疫措置緩和などのため、新型コロナウイルスワクチンの接種記録などを申請に基づき交付するもの。

満18歳以上の方は県民広域接種センターでもワクチン接種ができます

●問い合わせ先 県民広域接種センター ☎213-1800

新型コロナワクチン 県民広域接種センター

▶と き 8月2日(月)～11月末まで(予定)

▶ところ グランメッセ熊本

▶対 象 接種券をお持ちの人

▶ワクチン 武田/モデルナ社製

ワクチンを打って、
次の新しい日常へ



平日は、夜間接種を実施中。

月曜日～金曜日 18:00～21:00
土曜日・日曜日 12:00～18:00

インターネット予約受付中



◀インターネット予約サイト
(電話予約はできません)

詳しくは県ホームページをご覧ください▶

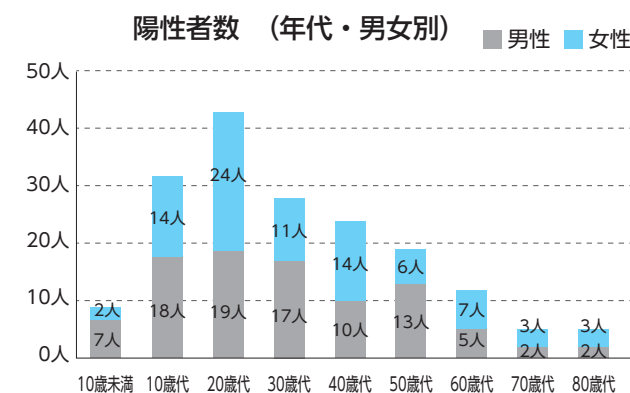


新型コロナウイルス感染症情報

●問い合わせ先 健康づくり推進課 ☎248-1173

市の新型コロナウイルス感染症情報をお知らせします。

合志市新型コロナウイルス感染症発生状況
令和3年7月7日現在(県公表オープンデータより)



20歳代を中心として、若い世代の感染が続いている状況です。

正しいマスク着用(鼻と口の両方を確実に覆う)や手洗いなどの感染防止対策を徹底し、「3つの密」のある場所および感染が流行している地域への移動の自粛のほか、県や市が発信する正しい情報を確認してください。

合志市プレミアム付商品券を販売します

新型コロナウイルス感染症拡大の影響により落ち込んだ、市内事業者の経営状況回復の後押しと地域経済の活性化を目的として、合志市プレミアム付商品券を販売します。

▶対象者

令和3年8月1日現在で、本市の住民基本台帳に登録されている人

▶販売する商品券

8,000円分の商品券を5,000円で販売します。

販売価格5,000円+プレミアム額3,000円



商品券8,000円(1,000円×8枚つづり)

販売引換券を世帯主に郵送します。

▶スケジュール

・販売引換券郵送

9月中旬

・販売引換券による商品券販売期間

9月下旬～11月30日(火)

・使用期間

10月1日(金)～12月31日(金)

※詳しいスケジュールは、市ホームページが販売引換券に同封の案内文にてお知らせします。

▶商品券の購入方法について

世帯主に世帯人数分の販売引換券を郵送します。商品券販売所に販売引換券を提出し商品券を購入してください。商品券の購入限度数は販売引換券1枚につき1冊(8枚つづり)です。販売引換券による販売で商品券が余った場合は、二次販売を予定しています。

▶商品券販売所について

詳しくは、市ホームページが販売引換券に同封の案内文でお知らせします。

配偶者などの暴力を理由に避難をしている人へ

申出書を提出すると世帯主でなくとも販売引換券を受け取ることができます。

▶申出期限 8月31日(火)

申出書は市ホームページからダウンロードできます。詳しくは商工振興課までお問い合わせください。

●問い合わせ先

商工振興課 ☎248-1115

受付時間 午前8時30分～午後5時15分(平日のみ)

合志市プレミアム付商品券 取扱店を募集します

合志市プレミアム付商品券を使用できる取扱店を募集しています。詳しくは、市ホームページにある取扱店募集要領をご確認のうえ、お問い合わせください。

▶対象事業者

市内に事業所または、店舗を有する事業者

▶申込期間

8月20日(金)～9月10日(金)まで

●申し込み・問い合わせ先

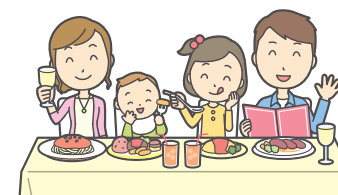
市商工会(ルーロ合志内) ☎242-0733

▶申込方法

登録申込書を市商工会へ提出してください。

登録申込書は市商工会窓口で受け取るか、市商工会ホームページまたは市ホームページからダウンロードできます。

※登録申込書など取扱店募集の記事は、8月20日(金)から掲載します。



市商工会
ホームページ



市ホームページ