

第16回

合志市のまちづくりをすすめていくための市民意識調査

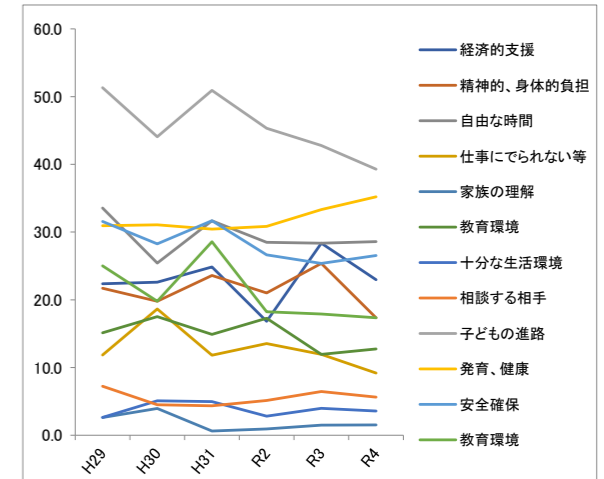
<調査結果速報>

- | | |
|--------|--|
| ■調査の実施 | 令和4年4月24日～令和4年5月9日 |
| ■調査対象 | 令和4年4月1日現在、合志市に住民登録をしている
18歳以上の男女 3000人 |
| ■調査方法 | 郵送による配布・回収 |
| ■回収状況 | 1,121通（うち無効票0通）
回収率 37.4% |

問13 子育ての上で特に不安に思っていること、悩んでいること

	令和4年度	
	人	%
1 子育てのための経済的支援が充実していない	45	23.0
2 子育てのため、精神的、身体的負担が大きい	34	17.3
3 子育てのため、自由な時間がとれない(趣味や学習活動、外出、遊興など)	56	28.6
4 子育てのため仕事に出られない、希望する仕事につけない、家業が思うようにできない	18	9.2
5 子育てのことで家族が理解してくれない	3	1.5
6 子育てのための十分な生活環境が整っていない(住居、遊び場、交通など)	25	12.8
7 子育てについて職場の理解が得られない	7	3.6
8 子育てについて気軽に相談する相手がない	11	5.6
9 子どもの進路(進学、就職など)	77	39.3
10 子どもの発育、健康	69	35.2
11 子どもの安全確保(犯罪、事件、事故など)	52	26.5
12 子どもの教育環境(いじめ、非行など)	34	17.3

令和3年度	令和2年度		平成31年度		平成30年度		平成29年度		
n=201	n=214	n=161	n=177	n=152					
人	%	人	%	人	%	人	%	人	%
57	28.4	36	16.8	40	24.8	40	22.6	34	22.4
51	25.4	45	21.0	38	23.6	35	19.8	33	21.7
57	28.4	61	28.5	51	31.7	45	25.4	51	33.6
24	11.9	29	13.6	19	11.8	33	18.6	18	11.8
3	1.5	2	0.9	1	0.6	7	4.0	4	2.6
24	11.9	37	17.3	24	14.9	31	17.5	23	15.1
8	4.0	6	2.8	8	5.0	9	5.1	4	2.6
13	6.5	11	5.1	7	4.3	8	4.5	11	7.2
86	42.8	97	45.3	82	50.9	78	44.1	78	51.3
67	33.3	66	30.8	49	30.4	55	31.1	47	30.9
51	25.4	57	26.6	51	31.7	50	28.2	48	31.6
36	17.9	39	18.2	46	28.6	35	19.8	38	25.0

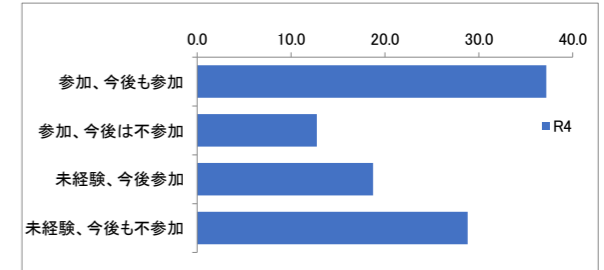


3. 日常生活について

問14 過去1年間で地域の活動(自治会の活動)に参加したか。また今後参加したいと思うか

	令和4年度	
	人	%
1 参加したことがあり、今後も参加したい	417	37.2
2 参加したことはあるが、今後は参加しない	143	12.8
3 参加したことはないが、今後は参加したい	210	18.7
4 参加したこともなく、今後も参加したくない	323	28.8
5 無回答	28	2.5
合計	1121	100.0

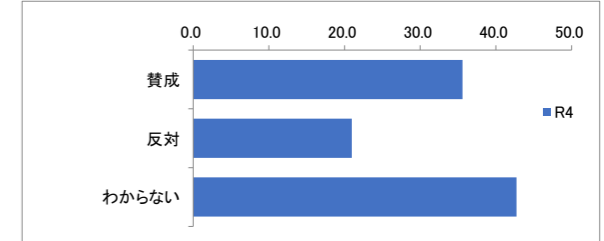
※令和4年度より新設



問15 自治会加入を努力義務とする条例策定に賛成か

	令和4年度	
	人	%
1 賛成	399	35.6
2 反対	235	21.0
3 わからない	479	42.7
4 無回答	8	0.7
合計	1121	100.0

※令和4年度より新設

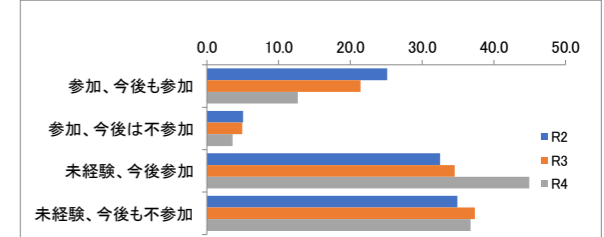


問16 過去1年以内に、地域の活動やボランティア活動、NPO 活動などに参加したか。また今後参加したいと思うか

	令和4年度	
	人	%
1 参加したことがあり、今後も参加したい	142	12.7
2 参加したことはあるが、今後は参加しない	40	3.6
3 参加したことはないが、今後は参加したい	504	45.0
4 参加したこともなく、今後も参加したくない	412	36.8
5 無回答	23	2.1
合計	1121	100.0

令和3年度	令和2年度		平成31年度		平成30年度		平成29年度		平成28年度		平成27年度		平成26年度		平成25年度		平成24年度			
人	%	人	%	人	%	人	%	人	%	人	%	人	%	人	%	人	%	人	%	
292	21.4	334	25.1	335	30.0	294	31.5	311	27.4	215	20.3	228	21.2	262	22.2	265	23.2	242	23.0	
67	4.9	67	5.0	63	5.6															
471	34.6	432	32.5	318	28.5	310	33.2	383	33.7	469	44.4	418	38.9	470	39.9	476	41.7	457	43.4	
509	37.3	464	34.9	378	33.9	320	34.3	397	35.0	359	34.0	407	37.9	421	35.7	377	33.0	331	31.5	
24	1.8	32	2.4	22	2.0	10	1.1	44	3.9	14	1.3	21	2.0	26	2.2	24	2.1	22	2.1	
1363	100.0	1329	100.0	1116	100.0	934	100.0	1135	100.0	1057	100.0	1074	100.0	1179	100.0	1142	100.0	1052	100.0	

※平成28年度までは「過去1年以内」の限定なし
 ※平成30年度までの選択肢は「1.参加したことがある、または現在参加している」「2.参加したことはないが、今後参加したい」「3.参加したこともなく、今後も参加したくない」

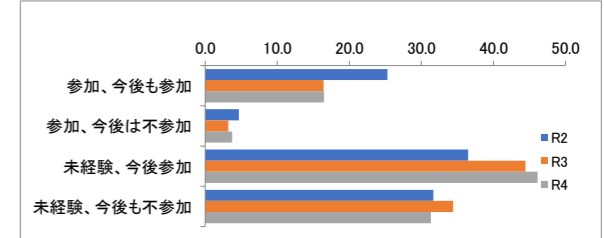


問17 過去1年以内に、市が行う説明会や行事、イベントなどに参加したか。また、今後参加したいと思うか

	令和4年度	
	人	%
1 参加したことがあり、今後も参加したい	185	16.5
2 参加したことはあるが、今後は参加しない	42	3.7
3 参加したことはないが、今後は参加したい	517	46.1
4 参加したこともなく、今後も参加したくない	351	31.3
5 無回答	26	2.3
合計	1121	100.0

令和3年度	令和2年度		平成31年度		平成30年度		平成29年度		
人	%	人	%	人	%	人	%	人	%
224	16.4	336	25.3	330	29.6	217	23.2	291	25.6
44	3.2	62	4.7	41	3.7				
606	44.5	485	36.5	405	36.3	433	46.4	494	43.5
469	34.4	421	31.7	319	28.6	264	28.3	304	26.8
20	1.5	25	1.9	21	1.9	20	2.1	46	4.1
1363	100.0	1329	100.0	1116	100.0	934	100.0	1135	100.0

※平成28年度までは「過去1年以内」の限定なし
 ※平成30年度までの選択肢は「1.参加したことがある、または現在参加している」「2.参加したことはないが、今後参加したい」「3.参加したこともなく、今後も参加したくない」

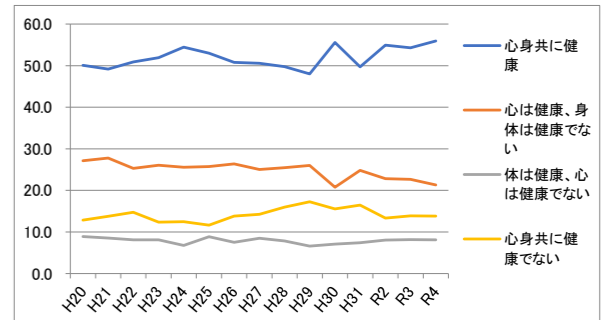


4. 健康づくりについて

問18 心身ともに健康だと感じるか

	令和4年度	
	人	%
1 心身共に健康だと感じている	627	55.9
2 心は健康だと感じているが、体は健康とは感じていない	239	21.3
3 体は健康だと感じているが、心は健康とは感じていない	91	8.1
4 心身共に健康だとは感じていない	155	13.8
5 無回答	9	0.8
合計	1121	100.0

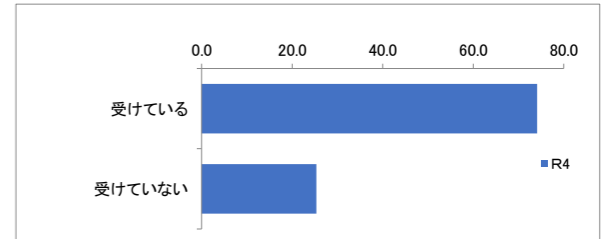
令和3年度	令和2年度	平成31年度	平成30年度	平成29年度	平成28年度	平成27年度	平成26年度	平成25年度	平成24年度	平成23年度	平成22年度	平成21年度	平成20年度
人	%	人	%	人	%	人	%	人	%	人	%	人	%
740	54.3	730	54.9	555	49.7	519	55.6	545	48.0	526	49.8	543	50.6
309	22.7	303	22.8	277	24.8	194	20.8	295	26.0	269	25.4	269	25.0
111	8.1	107	8.1	83	7.4	66	7.1	75	6.6	83	7.9	91	8.5
189	13.9	177	13.3	184	16.5	145	15.5	196	17.3	169	16.0	153	14.2
14	1.0	12	0.9	17	1.5	10	1.1	24	2.1	10	0.9	18	1.7
1363	100.0	1329	100.0	1116	100.0	934	100.0	1057	100.0	1074	100.0	1179	100.0



問19 生活習慣病予防のための検診の受診有無とその理由

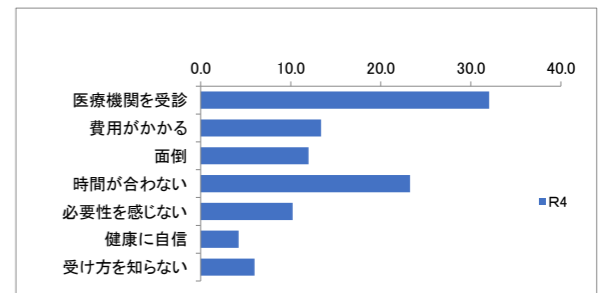
	令和4年度	
	人	%
1 受けている	831	74.1
2 受けていない	284	25.3
3 無回答	6	0.5
合計	1121	100.0

※令和4年度より新設



問19-1 受信しない理由

	令和4年度	
	人	%
①医療機関を定期受診中	91	32.0
②費用がかかる	38	13.4
③面倒	34	12.0
④時間が合わない	66	23.2
⑤受ける必要性を感じていない	29	10.2
⑥健康に自信がある	12	4.2
⑦受け方を知らない	17	6.0
⑧その他	18	6.3

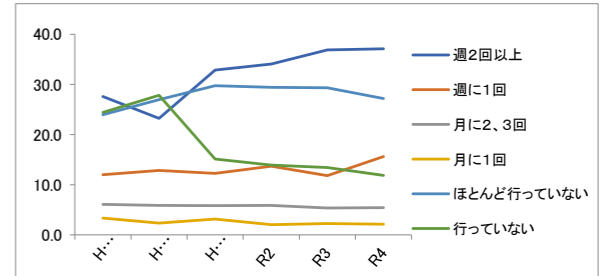


問20 日頃から、体を動かすことに取り組んでいるか

	令和4年度	
	人	%
1 週2回以上行っている	416	37.1
2 週に1回行っている	175	15.6
3 月に2、3回行っている	61	5.4
4 月に1回行っている	24	2.1
5 ほとんど行っていない	305	27.2
6 行っていない	133	11.9
7 無回答	7	0.6
合計	1121	100.0

令和3年度	令和2年度	平成31年度	平成30年度	平成29年度	
人	%	人	%	人	
503	36.9	453	34.1	367	32.9
161	11.8	182	13.7	137	12.3
73	5.4	78	5.9	65	5.8
31	2.3	27	2.0	35	3.1
400	29.3	391	29.4	332	29.7
183	13.4	185	13.9	169	15.1
12	0.9	13	1.0	11	1.0
1363	100.0	1329	100.0	1116	100.0

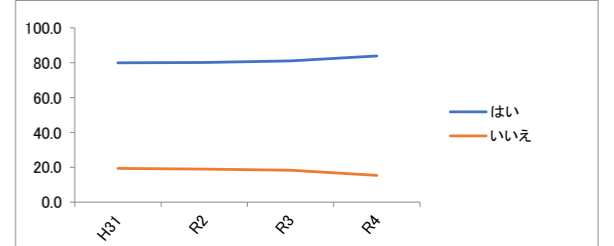
※平成30年度までは「健康づくりに取り組んでいるか」という設問



問21 自分なりのストレス解消法を持っているか

	令和4年度	
	人	%
1 はい	940	83.9
2 いいえ	172	15.3
3 無回答	9	0.8
合計	1121	100.0

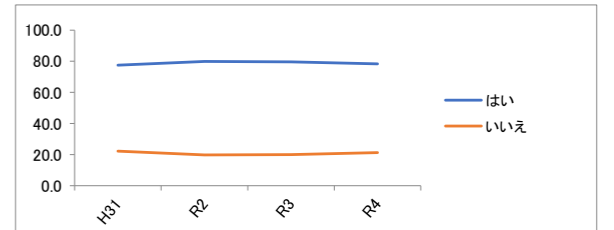
令和3年度	令和2年度	平成31年度
人	%	人
1105	81.1	1064
249	18.3	252
9	0.7	13
1363	100.0	1329



問22 食事は1日3回(朝・昼・晩)規則正しく食べているか

	令和4年度	
	人	%
1 はい	878	78.3
2 いいえ	239	21.3
3 無回答	4	0.4
合計	1121	100.0

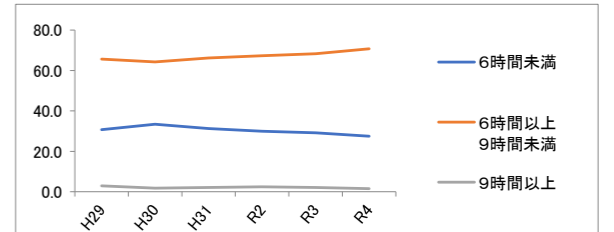
令和3年度	令和2年度	平成31年度
人	%	人
1085	79.6	1062
273	20.0	263
5	0.4	4
1363	100.0	1329



問23 昼寝を含めた1日の睡眠時間

	令和4年度	
	人	%
1 6時間未満	308	27.5
2 6時間以上9時間未満	793	70.7
3 9時間以上	17	1.5
4 無回答	3	0.3
合計	1121	100.0

令和3年度	令和2年度	平成31年度	平成30年度	平成29年度	
人	%	人	%	人	
397	29.1	398	29.9	349	31.3
931	68.3	895	67.3	739	66.2
28	2.1	32	2.4	24	2.2
7	0.5	4	0.3	4	0.4
1363	100.0	1329	100.0	1116	100.0

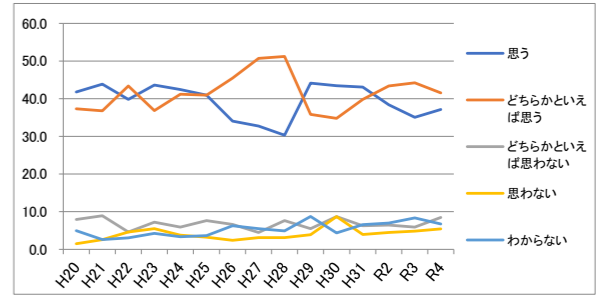


★65歳以上の方

問27 生きがいを持って生活していると思うか

	令和4年度	
	人	%
1 思う	110	37.2
2 どちらかといえば思う	123	41.6
3 どちらかといえば思わない	25	8.4
4 思わない	16	5.4
5 わからない	20	6.8
6 無回答	2	0.7
合計	296	100.0

令和3年度	令和2年度	平成31年度	平成30年度	平成29年度	平成28年度	平成27年度	平成26年度	平成25年度	平成24年度	平成23年度	平成22年度	平成21年度	平成20年度
人	%	人	%	人	%	人	%	人	%	人	%	人	%
130	35.0	137	38.4	131	43.1	20	43.5	192	44.1	87	30.3	95	32.8
164	44.2	155	43.4	121	39.8	16	34.8	156	35.9	147	51.2	147	50.7
22	5.9	23	6.4	19	6.3	4	8.7	24	5.5	22	7.7	13	4.5
18	4.9	16	4.5	12	3.9	4	8.7	17	3.9	9	3.1	9	3.1
31	8.4	25	7.0	20	6.6	2	4.3	38	8.7	14	4.9	16	5.5
6	1.6	1	0.3	1	0.3	0	0.0	8	1.8	8	2.8	10	3.4
371	100.0	357	100.0	304	100.0	46	100.0	435	100.0	287	100.0	290	100.0

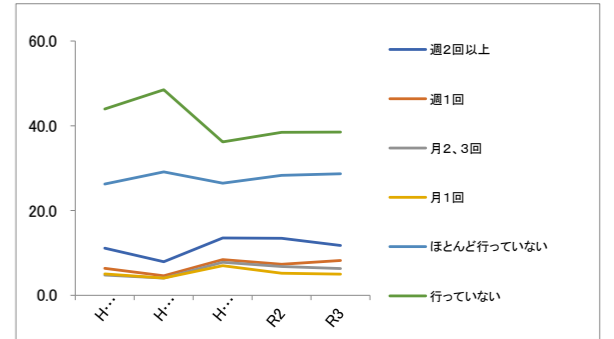


問28 生涯学習(学び:文化活動、趣味、レクリエーション活動など)を行う頻度

	令和4年度	
	人	%
1 週2回以上行っている	147	13.1
2 週1回行っている	120	10.7
3 月2、3回行っている	89	7.9
4 月1回行っている	95	8.5
5 ほとんど行っていない	308	27.5
6 行っていない	354	31.6
7 無回答	8	0.7
合計	1121	100.0

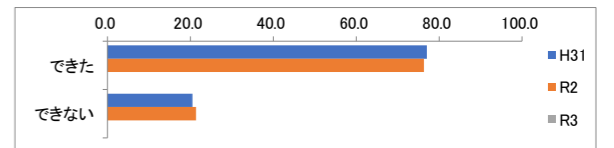
令和3年度	令和2年度	平成31年度	平成30年度	平成29年度					
人	%	人	%	人	%				
160	11.7	179	13.5	151	13.5	74	7.9	126	11.1
112	8.2	97	7.3	94	8.4	43	4.6	72	6.3
86	6.3	90	6.8	87	7.8	38	4.1	54	4.8
68	5.0	69	5.2	78	7.0	38	4.1	57	5.0
391	28.7	376	28.3	295	26.4	272	29.1	298	26.3
525	38.5	511	38.4	404	36.2	453	48.5	499	44.0
21	1.5	7	0.5	7	0.6	16	1.7	29	2.6
1363	100.0	1329	100.0	1116	100.0	934	100.0	1135	100.0

※平成30年度までは「目標・目的をもって生涯学習を行っているか」という設問



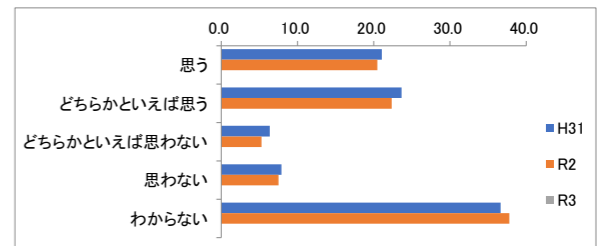
※参考 令和3年度までの設問「生涯学習を通じた仲間づくり」の結果

	令和3年度		令和2年度		平成31年度	
	人	%	人	%	人	%
できた	321	75.4	332	76.3	316	77.1
できない	90	21.1	93	21.4	84	20.5
無回答	15	3.5	10	2.3	10	2.4
合計	426	100.0	435	100.0	410	100.0



※参考 令和3年度までの設問「合志市には生涯学習に親しむ機会があると思うか」の結果

	令和3年度		令和2年度		平成31年度	
	人	%	人	%	人	%
思う	252	18.5	272	20.5	235	21.1
どちらかといえば思う	308	22.6	297	22.3	264	23.7
どちらかといえば思わない	82	6.0	70	5.3	71	6.4
思わない	76	5.6	100	7.5	88	7.9
わからない	458	33.6	502	37.8	409	36.6
無回答	187	13.7	88	6.6	49	4.4
合計	1363	100.0	1329	100.0	1116	100.0

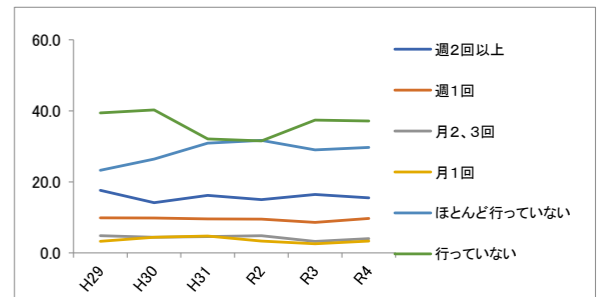


問29 スポーツを行う頻度

	令和4年度	
	人	%
1 週2回以上行っている	174	15.5
2 週1回行っている	109	9.7
3 月2、3回行っている	45	4.0
4 月1回行っている	37	3.3
5 ほとんど行っていない	333	29.7
6 行っていない	416	37.1
7 無回答	7	0.6
合計	1121	100.0

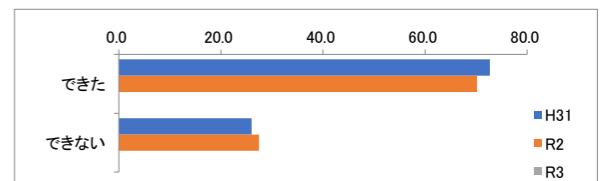
令和3年度	令和2年度	平成31年度	平成30年度	平成29年度					
人	%	人	%	人	%				
224	16.4	199	15.0	181	16.2	132	14.1	200	17.6
117	8.6	126	9.5	107	9.6	92	9.9	112	9.9
44	3.2	64	4.8	51	4.6	41	4.4	55	4.8
35	2.6	44	3.3	53	4.7	41	4.4	37	3.3
395	29.0	421	31.7	345	30.9	247	26.4	264	23.3
510	37.4	419	31.5	358	32.1	376	40.3	447	39.4
38	2.8	56	4.2	21	1.9	5	0.5	20	1.8
1363	100.0	1329	100.0	1116	100.0	934	100.0	1135	100.0

※平成30年度までは「目標・目的をもってスポーツを行っているか」という設問



※参考 令和3年度までの設問「スポーツを通じた仲間づくり」の結果

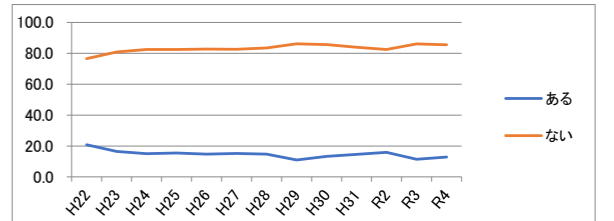
	令和3年度		令和2年度		平成31年度	
	人	%	人	%	人	%
できた	300	71.4	304	70.2	285	72.7
できない	109	26.0	119	27.5	102	26.0
無回答	11	2.6	10	2.3	5	1.3
合計	420	100.0	433	100.0	392	100.0



問33 過去1年間の人権問題の研修会、学習会等への参加

	令和4年度	
	人	%
1 ある	143	12.8
2 ない	959	85.5
3 無回答	19	1.7
合計	1121	100.0

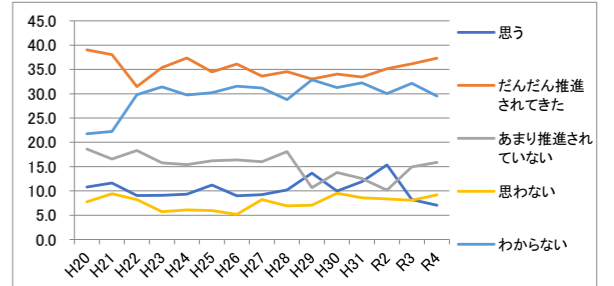
令和3年度	令和2年度	平成31年度	平成30年度	平成29年度	平成28年度	平成27年度	平成26年度	平成25年度	平成24年度	平成23年度	平成22年度
人	%	人	%	人	%	人	%	人	%	人	%
156	11.4	211	15.9	163	14.6	124	13.3	124	10.9	155	14.7
1173	86.1	1097	82.5	936	83.9	800	85.7	978	86.2	882	83.4
34	2.5	21	1.6	17	1.5	10	1.1	33	2.9	20	1.9
1363	100.0	1329	100.0	1116	100.0	934	100.0	1135	100.0	1057	100.0



問34 男女共同参画社会が推進されてきたと思うか

	令和4年度	
	人	%
1 思う	79	7.0
2 だんだん推進されてきたと思う	418	37.3
3 あまり推進されていないと思う	178	15.9
4 思わない	103	9.2
5 わからない	331	29.5
6 無回答	12	1.1
合計	1121	100.0

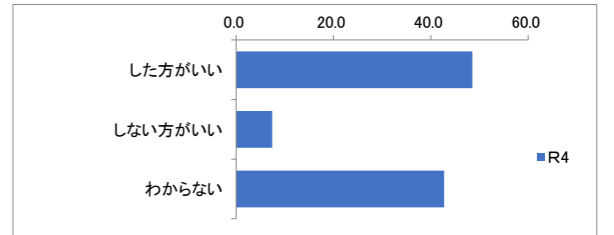
令和3年度	令和2年度	平成31年度	平成30年度	平成29年度	平成28年度	平成27年度	平成26年度	平成25年度	平成24年度	平成23年度	平成22年度	平成21年度	平成20年度
人	%	人	%	人	%	人	%	人	%	人	%	人	%
112	8.2	204	15.3	133	11.9	93	10.0	155	13.7	108	10.2	99	9.2
493	36.2	467	35.1	373	33.4	318	34.0	375	33.0	365	34.5	361	33.6
204	15.0	135	10.2	140	12.5	129	13.8	121	10.7	191	18.1	172	16.0
110	8.1	111	8.4	96	8.6	89	9.5	80	7.0	73	6.9	88	8.2
438	32.1	399	30.0	360	32.3	292	31.3	373	32.9	304	28.8	335	31.2
6	0.4	13	1.0	14	1.3	13	1.4	31	2.7	16	1.5	19	1.8
1363	100.0	1329	100.0	1116	100.0	934	100.0	1135	100.0	1057	100.0	1074	100.0



問35 パートナーシップ制度の導入

	令和4年度	
	人	%
1 導入したほうがいい	544	48.5
2 導入しないほうがいい	83	7.4
3 わからない	479	42.7
4 無回答	15	1.3
合計	1121	100.0

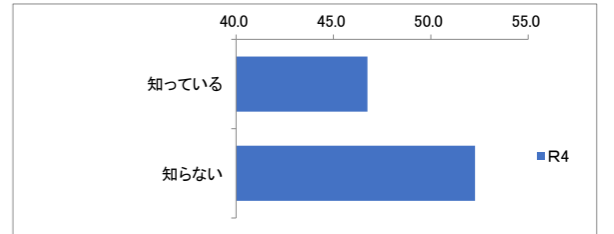
※令和4年度より新設



問36 女性や子どもに対する相談専門部署の認知状況

	令和4年度	
	人	%
1 知っている	524	46.7
2 知らない	586	52.3
3 無回答	11	1.0
合計	1121	100.0

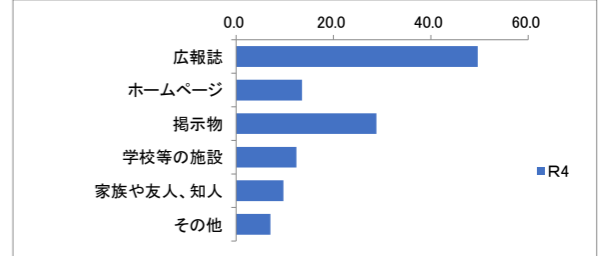
※令和4年度より新設



問37 相談窓口を知った方法

	令和4年度	
	n=524	
	人	%
1 広報誌	260	49.6
2 ホームページ	71	13.5
3 公共施設に配置しているカードや掲示物を見た	151	28.8
4 学校や保育園、施設などから聞いた	65	12.4
5 学校や友人、知人から聞いた	51	9.7
6 その他	37	7.1
7 無回答	0	0.0

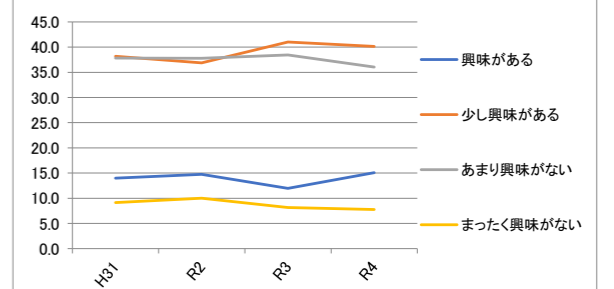
※令和4年度より新設



問38 合志市の歴史・伝統文化への興味

	令和4年度	
	人	%
1 興味がある	169	15.1
2 少し興味がある	450	40.1
3 あまり興味がない	404	36.0
4 まったく興味がない	87	7.8
5 無回答	11	1.0
合計	1121	100.0

令和3年度	令和2年度	平成31年度	
人	%	人	%
163	12.0	196	14.7
559	41.0	490	36.9
524	38.4	502	37.8
111	8.1	133	10.0
6	0.4	8	0.6
1363	100.0	1329	100.0

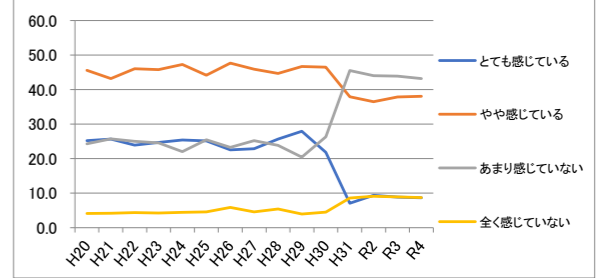


問39 歴史、伝統文化を通しての合志市への愛着

	令和4年度	
	人	%
1 とても感じている	97	8.7
2 やや感じている	427	38.1
3 あまり感じていない	484	43.2
4 全く感じていない	98	8.7
5 無回答	15	1.3
合計	1121	100.0

※平成30年度までは「郷土として愛着を感じるか」という設問であった

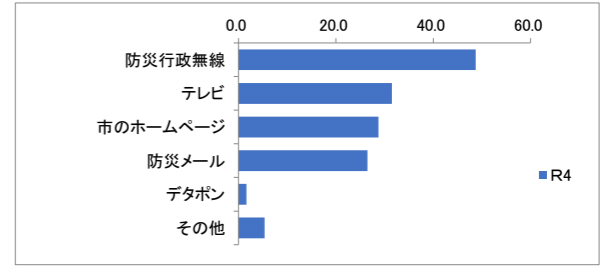
令和3年度	令和2年度	平成31年度	平成30年度	平成29年度	平成28年度	平成27年度	平成26年度	平成25年度	平成24年度	平成23年度	平成22年度	平成21年度	平成20年度
人	%	人	%	人	%	人	%	人	%	人	%	人	%
121	8.9	125	9.4	79	7.1	204	21.8	317	27.9	271	25.6	246	22.9
516	37.9	485	36.5	423	37.9	434	46.5	530	46.7	472	44.7	493	45.9
598	43.9	585	44.0	508	45.5	246	26.3	232	20.4	252	23.8	271	25.2
122	9.0	121	9.1	96	8.6	42	4.5	45	4.0	57	5.4	49	4.6
6	0.4	13	1.0	10	0.9	8	0.9	11	1.0	5	0.5	15	1.4
1363	100.0	1329	100.0	1116	100.0	934	100.0	1135	100.0	1057	100.0	1074	100.0



問44 防災情報の収集方法

	令和4年度	
	人	%
1 防災行政無線	546	48.7
2 テレビ	353	31.5
3 市のホームページ	322	28.7
4 防災メール	297	26.5
5 デタボン	18	1.6
6 その他	60	5.4
7 無回答	0	0.0

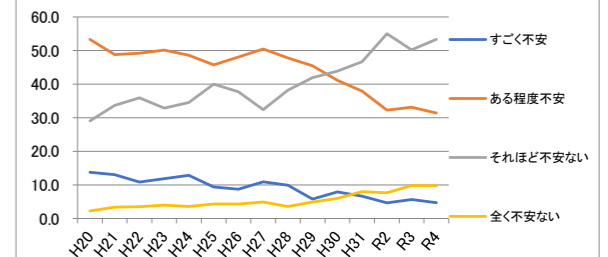
※令和4年度より新設



問45 市内において犯罪被害にあうかもしれない不安

	令和4年度	
	人	%
1 すごく不安を感じている	53	4.7
2 ある程度不安を感じている	352	31.4
3 それほど不安を感じていない	598	53.3
4 全く不安を感じていない	109	9.7
5 無回答	9	0.8
合計	1121	100.0

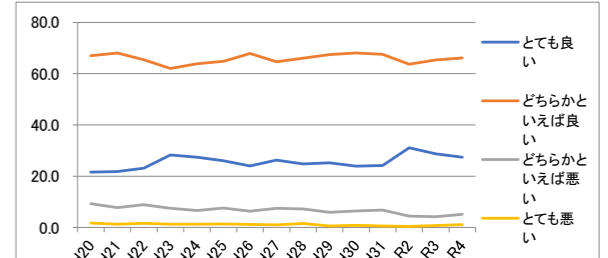
令和3年度	令和2年度	平成31年度	平成30年度	平成29年度	平成28年度	平成27年度	平成26年度	平成25年度	平成24年度	平成23年度	平成22年度	平成21年度	平成20年度
人	%	人	%	人	%	人	%	人	%	人	%	人	%
77	5.6	62	4.7	74	6.6	74	7.9	66	5.8	105	9.9	117	10.9
452	33.2	429	32.3	423	37.9	384	41.1	516	45.5	505	47.8	542	50.5
684	50.2	731	55.0	521	46.7	410	43.9	476	41.9	404	38.2	348	32.4
134	9.8	102	7.7	89	8.0	56	6.0	56	4.9	38	3.6	53	4.9
16	1.2	5	0.4	9	0.8	10	1.1	21	1.9	5	0.5	14	1.3
1363	100.0	1329	100.0	1116	100.0	934	100.0	1057	100.0	1074	100.0	1179	100.0



問46 住んでいるところは良い住環境だと思うか

	令和4年度	
	人	%
1 とても良いと思う	307	27.4
2 どちらかといえば良いと思う	742	66.2
3 どちらかといえば悪いと思う	57	5.1
4 とても悪いと思う	12	1.1
5 無回答	3	0.3
合計	1121	100.0

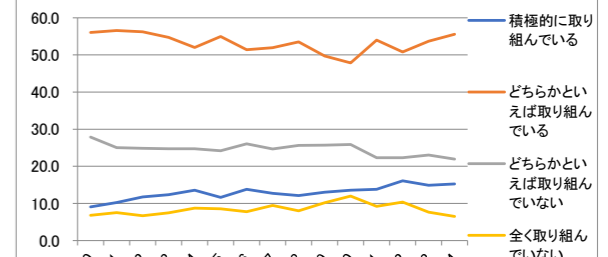
令和3年度	令和2年度	平成31年度	平成30年度	平成29年度	平成28年度	平成27年度	平成26年度	平成25年度	平成24年度	平成23年度	平成22年度	平成21年度	平成20年度
人	%	人	%	人	%	人	%	人	%	人	%	人	%
392	28.8	413	31.1	270	24.2	223	23.9	286	25.2	262	24.8	282	26.3
891	65.4	847	63.7	754	67.6	636	68.1	766	67.5	698	66.0	694	64.6
57	4.2	59	4.4	76	6.8	60	6.4	67	5.9	76	7.2	80	7.4
10	0.7	5	0.4	6	0.5	8	0.9	6	0.5	16	1.5	11	1.0
13	1.0	5	0.4	10	0.9	7	0.7	10	0.9	5	0.5	7	0.7
1363	100.0	1329	100.0	1116	100.0	934	100.0	1057	100.0	1074	100.0	1179	100.0



問47 地球温暖化防止対策(太陽光発電、太陽熱温水器、低燃費車両、LED化等の省エネ家電、節電等)への取り組み

	令和4年度	
	人	%
1 積極的に取り組んでいる	171	15.3
2 どちらかといえば取り組んでいる	623	55.6
3 どちらかといえば取り組んでいない	246	21.9
4 全く取り組んでいない	73	6.5
5 無回答	8	0.7
合計	1121	100.0

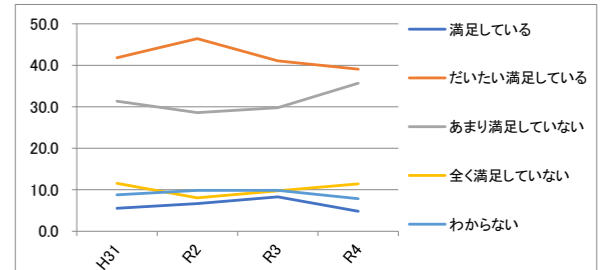
令和3年度	令和2年度	平成31年度	平成30年度	平成29年度	平成28年度	平成27年度	平成26年度	平成25年度	平成24年度	平成23年度	平成22年度	平成21年度	平成20年度
人	%	人	%	人	%	人	%	人	%	人	%	人	%
203	14.9	214	16.1	154	13.8	127	13.6	148	13.0	128	12.1	137	12.8
732	53.7	675	50.8	603	54.0	447	47.9	564	49.7	566	53.5	558	52.0
314	23.0	297	22.3	249	22.3	242	25.9	292	25.7	271	25.6	265	24.7
104	7.6	138	10.4	103	9.2	112	12.0	116	10.2	85	8.0	102	9.5
10	0.7	5	0.4	7	0.6	6	0.6	15	1.3	7	0.7	12	1.1
1363	100.0	1329	100.0	1116	100.0	934	100.0	1057	100.0	1074	100.0	1179	100.0



問48 合志市内の道路利用への満足

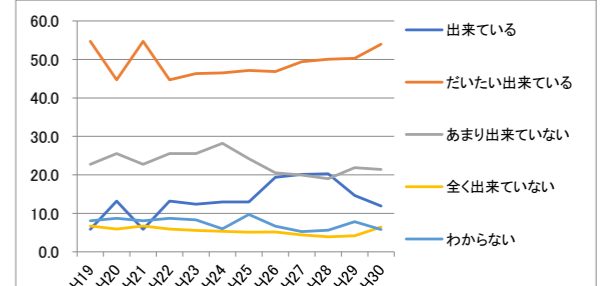
	令和4年度	
	人	%
1 満足している	54	4.8
2 だいたい満足している	438	39.1
3 あまり満足していない	400	35.7
4 全く満足していない	128	11.4
5 わからない	88	7.9
6 無回答	13	1.2
合計	1121	100.0

令和3年度	令和2年度	平成31年度	
人	%	人	%
113	8.3	89	6.7
560	41.1	617	46.4
406	29.8	380	28.6
133	9.8	107	8.1
134	9.8	131	9.9
17	1.2	5	0.4
1363	100.0	1329	100.0



※参考 平成30年度までの設問「合志市内の道路を円滑に移動できていると思いますか」の結果

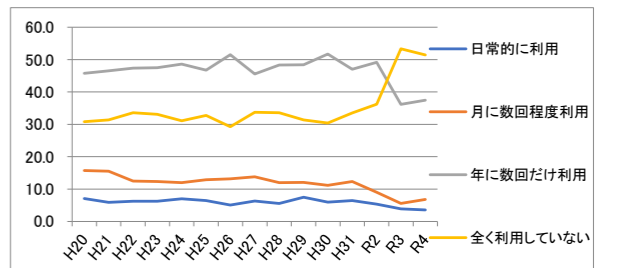
	平成30年度	平成29年度	平成28年度	平成27年度	平成26年度	平成25年度	平成24年度	平成23年度	平成22年度	平成21年度	平成20年度	平成19年度
	人	%	人	%	人	%	人	%	人	%	人	%
出来ていると思う	111	11.9	166	14.6	223	21.1	198	18.4	239	20.3	230	20.1
だいたい出来ていると思う	504	54.0	571	50.3	525	49.7	560	52.1	590	50.0	564	49.4
あまり出来ていないと思う	200	21.4	248	21.9	201	19.0	209	19.5	224	19.0	228	20.0
全く出来ていないと思う	60	6.4	47	4.1	37	3.5	43	4.0	46	3.9	50	4.4
わからない	54	5.8	89	7.8	57	5.4	52	4.8	66	5.6	60	5.3
無回答	5	0.5	14	1.2	14	1.3	12	1.1	14	1.2	10	0.9
合計	934	100.0	1135	100.0	1057	100.0	1074	100.0	1179	100.0	1142	100.0



問49 公共交通機関(JR、バス、電車)の利用

	令和4年度	
	人	%
1 日常的に利用している	40	3.6
2 月に数回程度利用している	76	6.8
3 年に数回だけ利用している	420	37.5
4 全く利用していない	577	51.5
5 無回答	8	0.7
合計	1121	100.0

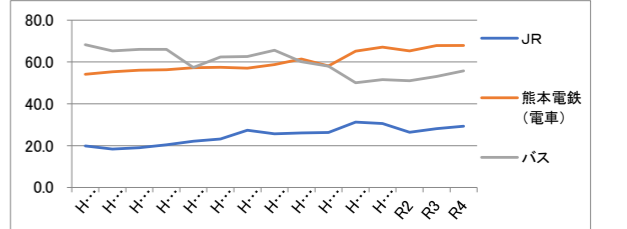
令和3年度	令和2年度	平成31年度	平成30年度	平成29年度	平成28年度	平成27年度	平成26年度	平成25年度	平成24年度	平成23年度	平成22年度	平成21年度	平成20年度
人	%	人	%	人	%	人	%	人	%	人	%	人	%
53	3.9	71	5.3	72	6.5	56	6.0	85	7.5	59	5.6	68	6.3
76	5.6	120	9.0	138	12.4	104	11.1	137	12.1	127	12.0	148	13.8
493	36.2	653	49.1	525	47.0	483	51.7	549	48.4	511	48.3	489	45.5
727	53.3	481	36.2	374	33.5	284	30.4	356	31.4	355	33.6	362	33.7
14	1.0	4	0.3	7	0.6	7	0.7	8	0.7	5	0.5	7	0.7
1363	100.0	1329	100.0	1116	100.0	934	100.0	1135	100.0	1057	100.0	1074	100.0



問50 利用している公共交通機関

	令和4年度	
	人	%
1 JRを利用している	157	29.3
2 熊本電鉄(電車)を利用している	364	67.9
3 バスを利用している	299	55.8

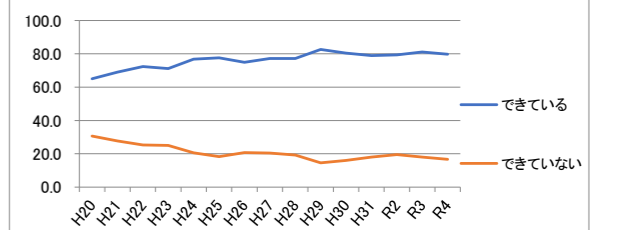
令和3年度	令和2年度	平成31年度	平成30年度	平成29年度	平成28年度	平成27年度	平成26年度	平成25年度	平成24年度	平成23年度	平成22年度	平成21年度	平成20年度
人	%	人	%	人	%	人	%	人	%	人	%	人	%
175	28.1	223	26.4	225	30.6	201	31.3	203	26.3	182	26.1	181	25.7
422	67.8	551	65.3	493	67.1	419	65.2	448	58.1	428	61.4	414	58.7
330	53.1	431	51.1	379	51.6	322	50.1	447	58.0	419	60.1	463	65.7



問51 電車を使って円滑に移動できているか

	令和4年度	
	人	%
1 できている	358	79.7
2 できていない	75	16.7
3 無回答	16	3.6
合計	449	100.0

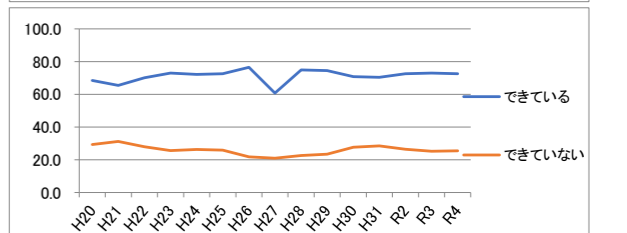
令和3年度	令和2年度	平成31年度	平成30年度	平成29年度	平成28年度	平成27年度	平成26年度	平成25年度	平成24年度	平成23年度	平成22年度	平成21年度	平成20年度
人	%	人	%	人	%	人	%	人	%	人	%	人	%
417	81.1	548	79.3	490	78.9	435	80.4	476	82.6	418	77.3	399	77.2
93	18.1	135	19.5	112	18.0	87	16.1	84	14.6	104	19.2	106	20.5
4	0.8	8	1.2	19	3.1	19	3.5	16	2.8	19	3.5	12	2.3



問52 バスを使って円滑に移動できているか

	令和4年度	
	人	%
1 できている	217	72.6
2 できていない	76	25.4
3 無回答	6	2.0
合計	299	100.0

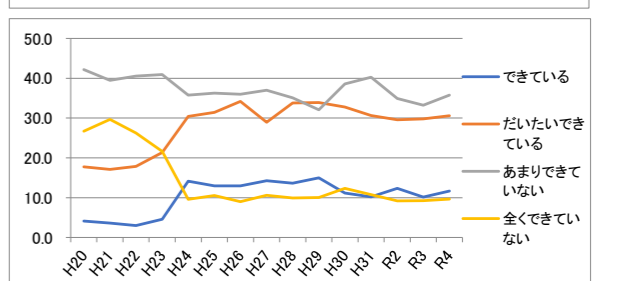
令和3年度	令和2年度	平成31年度	平成30年度	平成29年度	平成28年度	平成27年度	平成26年度	平成25年度	平成24年度	平成23年度	平成22年度	平成21年度	平成20年度
人	%	人	%	人	%	人	%	人	%	人	%	人	%
241	73.0	313	72.6	267	70.4	228	70.8	333	74.5	314	74.9	342	60.7
83	25.2	114	26.5	108	28.5	89	27.6	105	23.5	95	22.7	118	21.0
6	1.8	4	0.9	4	1.1	5	1.6	9	2.0	10	2.4	3	0.5



問53 公共交通機関を使った合志市内外での乗り換え・乗り継ぎ

	令和4年度	
	人	%
1 できていると思う	131	11.7
2 だいたいできていると思う	343	30.6
3 あまりできていないと思う	401	35.8
4 全くできていないと思う	108	9.6
5 無回答	138	12.3
合計	1121	100.0

令和3年度	令和2年度	平成31年度	平成30年度	平成29年度	平成28年度	平成27年度	平成26年度	平成25年度	平成24年度	平成23年度	平成22年度	平成21年度	平成20年度
人	%	人	%	人	%	人	%	人	%	人	%	人	%
138	10.1	164	12.3	114	10.2	104	11.1	170	15.0	144	13.6	153	14.2
406	29.8	393	29.6	342	30.6	306	32.8	385	33.9	357	33.8	311	29.0
453	33.2	464	34.9	449	40.2	380	38.5	364	32.1	371	35.1	397	37.0
126	9.2	122	9.2	120	10.8	115	12.3	114	10.0	105	9.9	114	10.6
240	17.6	186	14.0	91	8.2	49	5.2	102	9.0	80	7.6	99	9.2

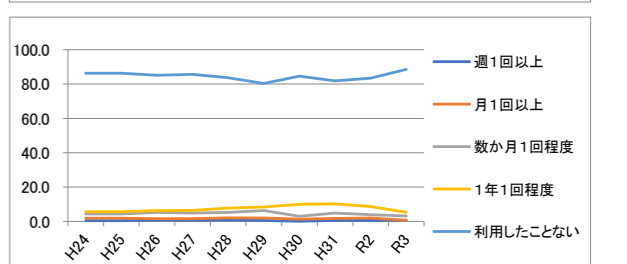


問54 過去1年以内にレターバス、乗り合いタクシーのいずれかを利用したことがあるか

	令和4年度	
	人	%
1 週に1回以上利用する	5	0.4
2 月に1回以上利用する	6	0.5
3 数カ月に1回程度利用する	31	2.8
4 1年に1回程度利用する	51	4.5
5 利用したことがない	991	88.4
6 無回答	37	3.3
合計	1121	100.0

令和3年度	令和2年度	平成31年度	平成30年度	平成29年度	平成28年度	平成27年度	平成26年度	平成25年度	平成24年度
人	%	人	%	人	%	人	%	人	%
9	0.7	8	0.6	7	0.6	1	0.1	7	0.6
9	0.7	26	2.0	19	1.7	12	1.3	23	2.0
44	3.2	53	4.0	54	4.8	28	3.0	72	6.3
72	5.3	115	8.7	114	10.2	93	10.0	96	8.5
1207	88.6	1109	83.4	913	81.8	790	84.6	912	80.4
22	1.6	18	1.4	9	0.8	10	1.1	25	2.2

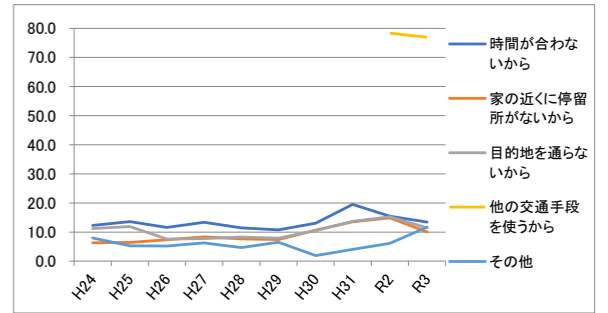
※令和3年度より「循環バス」が削除された



問55 利用しない理由は？

	令和4年度	
	人	%
1 時間があわないから	161	16.2
2 家の近くに停留所がないから	104	10.5
3 目的地を通らないから	127	12.8
4 他の交通手段を使うから	815	82.2
5 その他	49	4.9

令和3年度	令和2年度	平成31年度	平成30年度	平成29年度	平成28年度	平成27年度	平成26年度	平成25年度	平成24年度
n=1207	n=1109	n=913	n=790	n=912	n=885	n=920	n=1003	n=986	n=921
人	%	人	%	人	%	人	%	人	%
162	13.4	171	15.4	178	19.5	103	13.0	98	10.7
121	10.0	165	14.9	123	13.5	84	10.6	68	7.5
138	11.4	169	15.2	125	13.7	83	10.5	72	7.9
929	77.0	869	78.4	/	/	/	/	/	/
141	11.7	68	6.1	37	4.1	15	1.9	59	6.5



※参考 平成31年度までの選択肢の結果

	平成31年度	平成30年度	平成29年度	平成28年度	平成27年度	平成26年度	平成25年度	平成24年度
自転車を利用するから	38	4.2	24	3.0	37	4.1	28	3.2
自分で自動車やバイクを運転するから	709	77.7	592	74.9	670	73.5	668	75.5
家族が送迎してくれるから	71	7.8	/	/	/	/	/	/
レターバス、循環バス、乗り合いタクシーがあるのを知らなかった	35	3.8	26	3.3	23	2.5	30	3.4

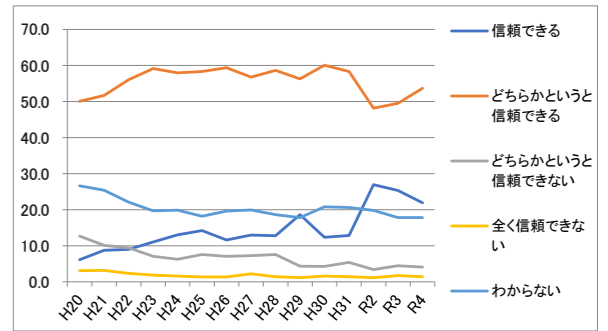
5. 市役所について

問56 市役所は信頼できる存在か

	令和4年度	
	人	%
1 信頼できる	246	21.9
2 どちらかという信頼できる	602	53.7
3 どちらかという信頼できない	46	4.1
4 全く信頼できない	16	1.4
5 わからない	200	17.8
6 無回答	11	1.0
合計	1121	100.0

※平成31年度までの選択肢は「1. とても信頼できる」であった

令和3年度	令和2年度	平成31年度	平成30年度	平成29年度	平成28年度	平成27年度	平成26年度	平成25年度	平成24年度	平成23年度	平成22年度	平成21年度	平成20年度
人	%	人	%	人	%	人	%	人	%	人	%	人	%
345	25.3	358	26.9	143	12.8	115	12.3	211	18.6	135	12.8	139	12.9
675	49.5	640	48.2	651	58.3	561	60.1	639	56.3	620	58.7	610	56.8
61	4.5	45	3.4	60	5.4	40	4.3	49	4.3	80	7.6	78	7.3
23	1.7	15	1.1	16	1.4	15	1.6	13	1.1	15	1.4	24	2.2
243	17.8	263	19.8	230	20.6	194	20.8	202	17.8	197	18.6	214	19.9
16	1.2	8	0.6	16	1.4	9	1.0	21	1.9	10	0.9	9	0.8
1363	100.0	1329	100.0	1116	100.0	934	100.0	1135	100.0	1057	100.0	1074	100.0

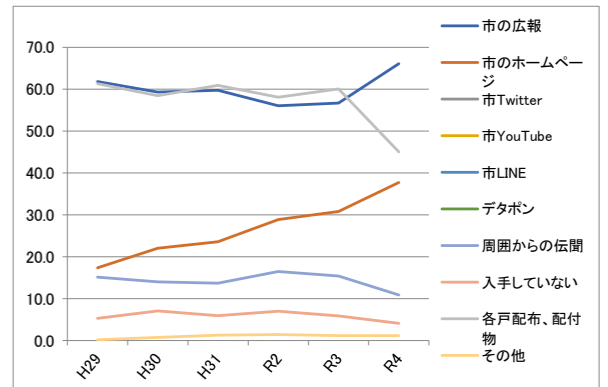


問57 行政情報の入手方法

	令和4年度	
	人	%
1 市の広報	741	66.1
2 市のホームページ	423	37.7
3 市Twitter	12	1.1
4 市YouTube	2	0.2
5 市LINE	154	13.7
6 デタボン	21	1.9
7 周囲の人からの伝聞	122	10.9
8 行政情報を入手していない	46	4.1
9 市からの各戸配布、回覧などの配付物	505	45.0
10 その他	13	1.2

※令和4年度より、「3.市Twitter」、「4.市YouTube」、「5.市LINE」、「6.デタボン」の設問が追加された

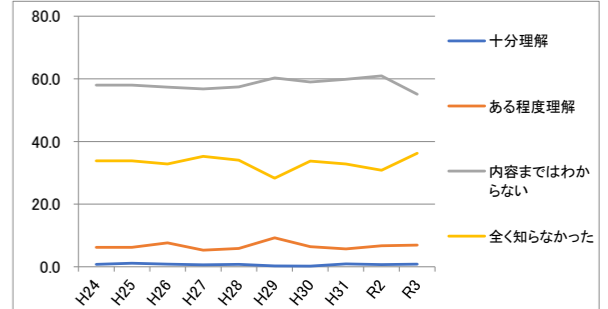
令和3年度	令和2年度	平成31年度	平成30年度	平成29年度	平成28年度	平成27年度	平成26年度	平成25年度	平成24年度	平成23年度	平成22年度	平成21年度	平成20年度
n=1363	n=1329	n=1116	n=934	n=1135	n=1057	n=1074	n=1179	n=1142	n=1052	n=1133	n=1071	n=1170	n=1112
人	%	人	%	人	%	人	%	人	%	人	%	人	%
773	56.7	745	56.1	667	59.8	554	59.3	702	61.9	836	79.1	840	78.2
420	30.8	384	28.9	263	23.6	206	22.1	197	17.4	272	25.7	196	18.2
/	/	/	/	/	/	/	/	/	/	/	/	/	/
210	15.4	219	16.5	153	13.7	131	14.0	172	15.2	256	24.2	241	22.4
80	5.9	93	7.0	66	5.9	66	7.1	60	5.3	76	7.2	102	9.5
819	60.1	772	58.1	680	60.9	546	58.5	696	61.3	/	/	/	/
16	1.2	19	1.4	14	1.3	7	0.7	2	0.2	24	2.3	19	1.8



問58 合志市自治基本条例を知っているか

	令和4年度	
	人	%
1 条例を読み、内容も十分理解している	5	0.4
2 条例を読み、ある程度理解している	60	5.4
3 条例があるのは知っているが、内容までは分からない	652	58.2
4 条例があることを、全く知らなかった	388	34.6
5 無回答	16	1.4
合計	1121	100.0

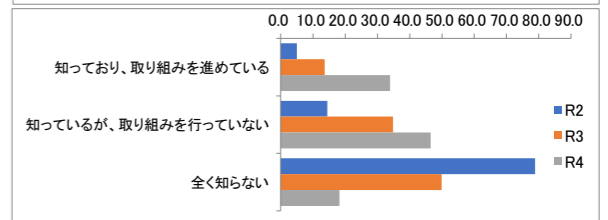
令和3年度	令和2年度	平成31年度	平成30年度	平成29年度	平成28年度	平成27年度	平成26年度	平成25年度	平成24年度
人	%	人	%	人	%	人	%	人	%
12	0.9	9	0.7	10	0.9	2	0.2	3	0.3
94	6.9	89	6.7	64	5.7	60	6.4	105	9.3
751	55.1	810	60.9	668	59.9	551	59.0	684	60.3
494	36.2	410	30.9	366	32.8	315	33.7	321	28.3
12	0.9	11	0.8	8	0.7	6	0.6	22	1.9
1363	100.0	1329	100.0	1116	100.0	934	100.0	1135	100.0



問59 SDGsを知っているか

	令和4年度	
	人	%
1 知っており、取り組みを進めている	380	33.9
2 知っているが、取り組みを行っていない	521	46.5
3 全く知らない	204	18.2
4 無回答	16	1.4
合計	1121	100.0

令和3年度	令和2年度
人	%
186	13.6
475	34.8
680	49.9
22	1.6
1363	100.0

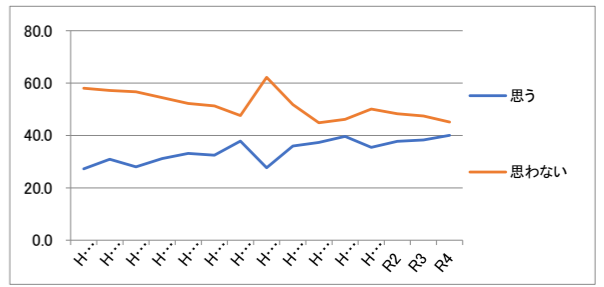


6. 市議会の活動について

問60 議会が市民の意見を反映した運営になっていると思うか

	令和4年度	
	人	%
1 思う	449	40.1
2 思わない	506	45.1
3 無回答	166	14.8
合計	1121	100.0

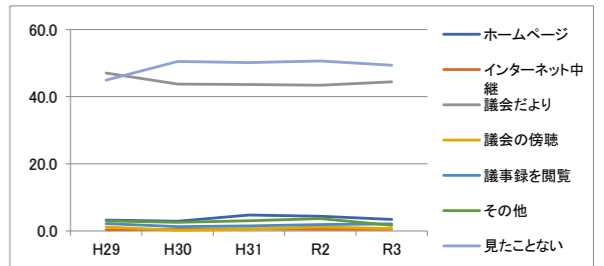
令和3年度	令和2年度	平成31年度	平成30年度	平成29年度	平成28年度	平成27年度	平成26年度	平成25年度	平成24年度	平成23年度	平成22年度	平成21年度	平成20年度
人 %	人 %	人 %	人 %	人 %	人 %	人 %	人 %	人 %	人 %	人 %	人 %	人 %	人 %
522 38.3	502 37.8	396 35.5	370 39.6	424 37.4	380 36.0	297 27.7	446 37.8	371 32.5	349 33.2	353 31.2	300 28.0	362 30.9	303 27.2
646 47.4	642 48.3	559 50.1	431 46.1	509 44.8	547 51.8	668 62.2	561 47.6	586 51.3	549 52.2	617 54.5	607 56.7	669 57.2	645 58.0
195 14.3	185 13.9	161 14.4	133 14.2	202 17.8	130 12.3	109 10.1	172 14.6	185 16.2	154 14.6	163 14.4	164 15.3	139 11.9	164 14.7
1363 100.0	1329 100.0	1116 100.0	934 100.0	1135 100.0	1057 100.0	1074 100.0	1179 100.0	1142 100.0	1052 100.0	1133 100.0	1071 100.0	1170 100.0	1112 100.0



問61 過去1年以内の市議会での議論への接触

	令和4年度	
	人	%
1 ホームページで公開されている議会情報を見た	63	5.6
2 本会議インターネット中継を見た	5	0.4
3 議会だよりを読んだ	506	45.1
4 議会の傍聴、モニター視聴を行った	2	0.2
5 議会議事録を閲覧した	22	2.0
6 その他(議員や会派が行っている説明会などへの参加等)	25	2.2
7 見たことも聞いたこともない	519	46.3

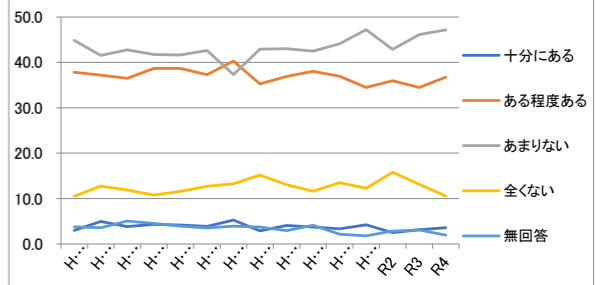
令和3年度	令和2年度	平成31年度	平成30年度	平成29年度	平成28年度	平成27年度	平成26年度	平成25年度	平成24年度	平成23年度	平成22年度	平成21年度	平成20年度
n=1363	n=1329	n=1116	n=934	n=1135	n=1057	n=1074	n=1179	n=1142	n=1052	n=1133	n=1071	n=1170	n=1112
人 %	人 %	人 %	人 %	人 %	人 %	人 %	人 %	人 %	人 %	人 %	人 %	人 %	人 %
47 3.4	58 4.4	53 4.7	27 2.9	37 3.3	36 3.4	35 3.3	52 4.4	36 3.2	41 3.9	39 3.4	45 4.2	53 4.5	44 4.0
7 0.5	7 0.5	7 0.6	5 0.5	4 0.4	2 0.2	2 0.2	17 1.4	24 2.1	25 2.4	30 2.6	25 2.3	34 2.9	26 2.3
606 44.5	577 43.4	487 43.6	409 43.8	534 47.0	526 49.8	475 44.2	579 49.1	552 48.3	535 50.9	633 55.9	612 57.1	697 59.6	673 60.5
10 0.7	16 1.2	6 0.5	2 0.2	13 1.1	24 2.3	24 2.2	17 1.4	24 2.1	25 2.4	30 2.6	25 2.3	34 2.9	26 2.3
29 2.1	25 1.9	17 1.5	12 1.3	25 2.2	23 2.2	12 1.1	22 1.9	22 1.9	16 1.5	15 1.3	16 1.5	22 1.9	18 1.6
23 1.7	49 3.7	34 3.0	24 2.6	34 3.0	35 3.3	43 4.0	30 2.5	44 3.9	42 4.0	54 4.8	37 3.5	42 3.6	51 4.6
673 49.4	673 50.6	560 50.2	472 50.5	510 44.9	454 43.0	528 49.2	521 44.2	514 45.0	439 41.7	428 37.8	400 37.3	402 34.4	351 31.6



問62 市議会情報を得る機会は十分あるか

	令和4年度	
	人	%
1 十分にあると思う	40	3.6
2 ある程度あると思う	412	36.8
3 あまりないと思う	529	47.2
4 全くないと思う	118	10.5
5 無回答	22	2.0
合計	1121	100.0

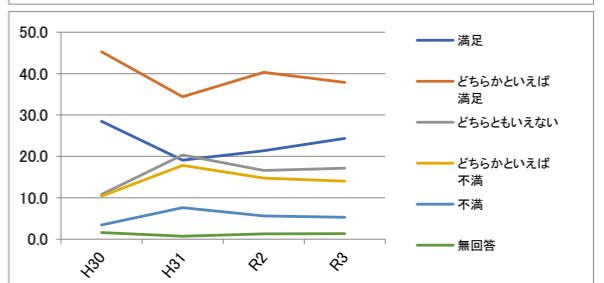
令和3年度	令和2年度	平成31年度	平成30年度	平成29年度	平成28年度	平成27年度	平成26年度	平成25年度	平成24年度	平成23年度	平成22年度	平成21年度	平成20年度
人 %	人 %	人 %	人 %	人 %	人 %	人 %	人 %	人 %	人 %	人 %	人 %	人 %	人 %
43 3.2	33 2.5	47 4.2	31 3.3	42 3.7	43 4.1	31 2.9	62 5.3	44 3.9	44 4.2	49 4.3	41 3.8	58 5.0	33 3.0
470 34.5	478 36.0	385 34.5	345 36.9	432 38.1	390 36.9	379 35.3	475 40.3	426 37.3	407 38.7	438 38.7	391 36.5	435 37.2	421 37.9
629 46.1	570 42.9	527 47.2	412 44.1	482 42.5	455 43.0	461 42.9	440 37.3	487 42.6	438 41.6	473 41.7	458 42.8	486 41.5	499 44.9
179 13.1	210 15.8	137 12.3	126 13.5	132 11.6	138 13.1	163 15.2	156 13.2	145 12.7	122 11.6	122 10.8	127 11.9	149 12.7	117 10.5
42 3.1	38 2.9	20 1.8	20 2.1	47 4.1	31 2.9	40 3.7	46 3.9	40 3.5	41 3.9	51 4.5	54 5.0	42 3.6	42 3.8
1363 100.0	1329 100.0	1116 100.0	934 100.0	1135 100.0	1057 100.0	1074 100.0	1179 100.0	1142 100.0	1052 100.0	1133 100.0	1071 100.0	1170 100.0	1112 100.0



7. 買物事情や土地利用について

※参考 令和3年度までの設問「普段の買い物の利便性の満足度」結果

	令和3年度		令和2年度		平成31年度		平成30年度	
	人	%	人	%	人	%	人	%
満足している	332	24.4	284	21.4	213	19.1	266	28.5
どちらかといえば満足	516	37.9	536	40.3	384	34.4	423	45.3
どちらともいえない	234	17.2	221	16.6	227	20.3	101	10.8
どちらかといえば不満	191	14.0	196	14.7	199	17.8	97	10.4
不満	72	5.3	75	5.6	85	7.6	32	3.4
無回答	18	1.3	17	1.3	8	0.7	15	1.6
合計	1363	100.0	1329	100.0	1116	100.0	934	100.0

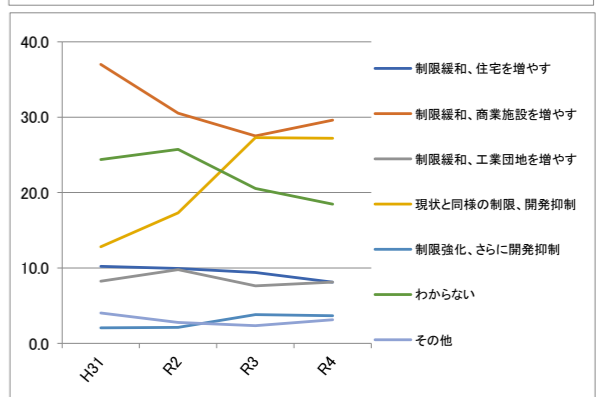


問63 今後の発展のために必要な土地利用対策

	令和4年度	
	人	%
1 制限緩和、開発誘導し住宅を増やす	91	8.1
2 制限緩和、開発誘導し商業施設を増やす	332	29.6
3 制限緩和、開発誘導し工業団地を増やす	91	8.1
4 現状の制限にて、開発抑制し農地や山林を守る	305	27.2
5 制限強化、開発抑制し農地や山林を守る	41	3.7
6 わからない	207	18.5
7 その他	35	3.1
8 無回答	19	1.7
合計	1121	100.0

令和3年度	令和2年度	平成31年度
人 %	人 %	人 %
128 9.4	132 9.9	114 10.2
375 27.5	406 30.5	413 37.0
104 7.6	130 9.8	92 8.2
372 27.3	230 17.3	143 12.8
52 3.8	28 2.1	23 2.1
280 20.5	342 25.7	272 24.4
32 2.3	37 2.8	45 4.0
20 1.5	24 1.8	14 1.3
1363 100.0	1329 100.0	1116 100.0

※令和3年度より選択肢4、5に「農地や山林を守る」が追



8. 新型コロナウイルス感染症について

※参考 令和3年度までの設問「コロナ禍において困っていること」結果

	令和3年度	
	人	%
	n=1363	
就職先が見つからない(内定取り消しがあった・失職した)	15	1.1
収入が減少した	178	##
オンライン会議等、使い方がわからない・通信環境がない	58	4.3
育児・介護の肉体的・心理的負担増加	174	##
休校による学習の遅れに不安がある	173	##
外出の制限や活動の減少で孤独感を感じる	411	##
新型コロナウイルスへの不安等を相談できる人がいない	56	4.1
特になし	479	##
その他	115	8.4

※参考 令和3年度までの設問「新型コロナウイルスで行っている感染防止対策」結果

	令和3年度	
	人	%
	n=1363	
マスクの着用(フェイスガード・マウスガード含む)	1344	98.6
手指のこまめな消毒	1211	88.8
身の回り品等の消毒	418	30.7
こまめな部屋の換気	686	50.3
外出の制限、活動の制限	1039	76.2
何も対策を行っていない	5	0.4
その他	11	0.8

※参考 令和3年度までの設問「新型コロナ感染症に関連した不当な差別や誹謗中傷、いじめなどを見聞きしたか」結果

	令和3年度	
	人	%
	n=1363	
ある	417	30.6
ない	918	67.4
無回答	28	2.1
合計	1363	100.0

※参考 令和3年度までの設問「どこで見聞きしたか」結果

	令和3年度	
	人	%
	n=417	
テレビ	306	73.4
インターネット	152	36.5
うわさ	139	33.3
LINEやツイッター、フェイスブックなどのSNS	49	11.8
職場・学校	95	22.8
新聞・ラジオ	97	23.3
その他	16	3.8

※参考 令和3年度までの設問「誰に対する人権侵害か」結果

	令和3年度	
	人	%
	n=417	
感染者またはその身近な人	315	75.5
医療従事者またはその家族	239	57.3
県外からの帰省者またはその家族	188	45.1
帰国者またはその家族	35	8.4
社会機能の維持に貢献されている方々又はその家族	38	9.1
外国人	17	4.1
その他	7	1.7

