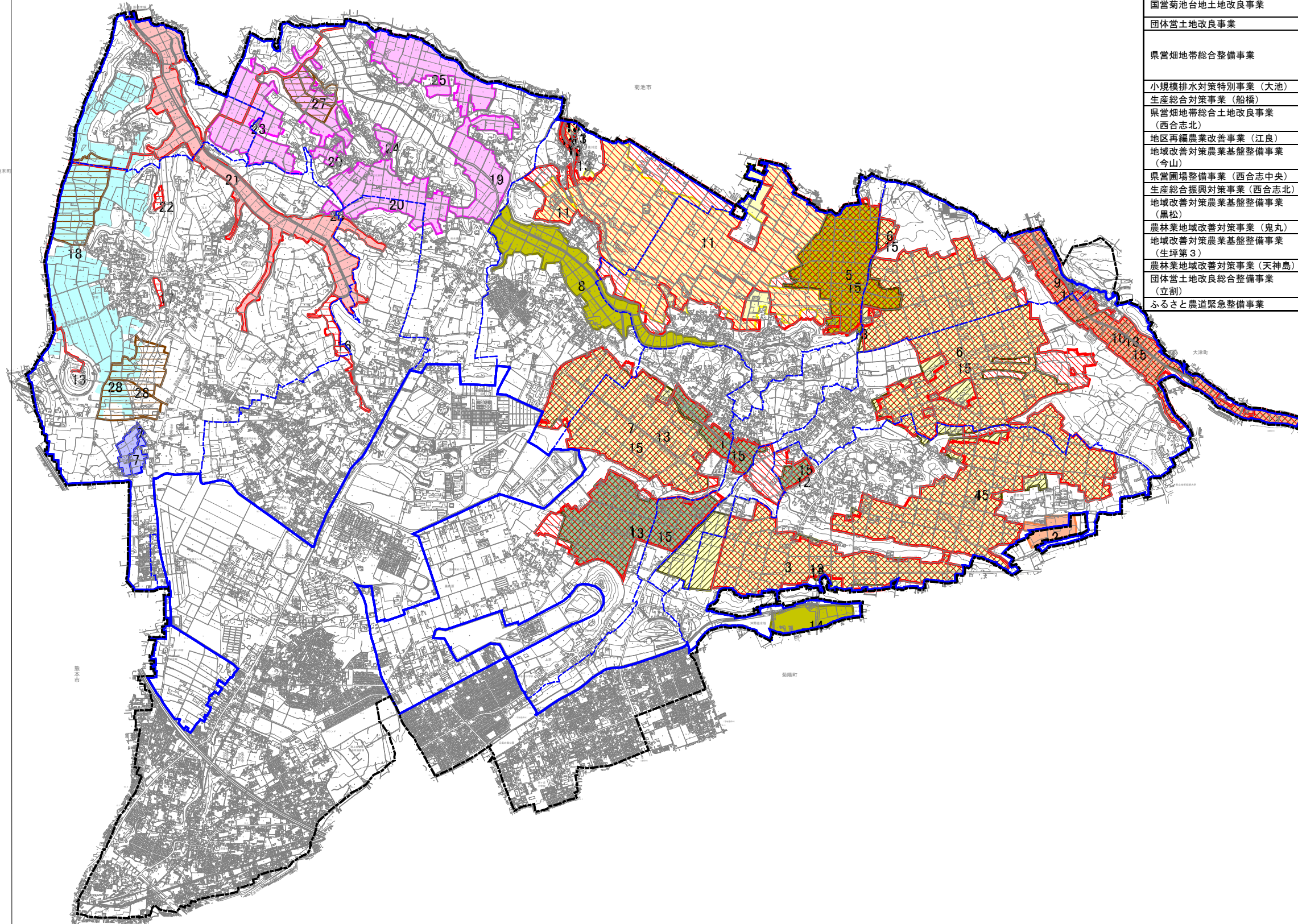


別添図面-4 基礎資料付図(農業生産基盤整備状況図等)

A1:S=1:20,000
A3:S=1:40,000

事業種目	受益面積 ha	事業費千 円	主要工事の名称及び 事業量	事業主体	事業年度	対図 番号
第1次農業構造改善事業	108	17,966	中部・定ノ上区画整理 A=108ha	合志町土地改良区	S.41~44	1
農林業同対策事業	6	8,274	新古閑区画整理 A=5.6ha	合志町	S.43~44	2
県営畑地帯総合土地改良事業	107	263,976	1工区 A=107ha	熊本県	S.46~48	3
県営畑地帯総合土地改良事業	191	1,029,868	2工区 A=191ha	熊本県	S.48~53	4
団体営土地改良事業	56	123,412	上庄 区画整理 A=56.37ha	合志町土地改良区	S.43~45	5
県営畑地帯総合土地改良事業	112	483,680	3工区 A=112ha	熊本県	S.48~53	6
県営畑地帯総合土地改良事業	101	162,913	4工区 A=101ha	熊本県	S.52~54	7
団体営土地改良事業	45	233,675	栄区画整理 A=45ha	合志町土地改良区	S.49~53	8
同対策農業基盤整備事業	19	145,238	日向区画整理 A=19ha	合志町	S.56~57	9
同対策農業基盤整備事業	33		日向・新迫区画整理 A=33ha	合志町	S.57~58	10
県営畑地帯総合土地改良事業	224	3,088,718	北部区画整理A=224ha	熊本県	S.60~H.14	11
新農業構造改善事業	4	38,919	佃区画整理A=4ha	合志町土地改良区	H.4	12
国営菊池台地土地改良事業	4,682 (1,102)	31,130,000	国営パイプライン	国	S.54~H.8	13
団体営土地改良事業	13	60,602	井手筋区画整理A=13ha	合志町土地改良区	S.54~56	14
県営畑地帯総合整備事業	696	3,588,940	パイプライン56km 排水路19km 農道16km 家畜糞尿処理施設2ヶ所	熊本県	H.10~19	15
小規模排水対策特別事業(大池)	9.0		区画整理 A=9.0ha	その他	S.56~57	16
生産総合対策事業(船橋)	2.0		区画整理 A=2.0ha	その他	S.56~57	17
県営畑地帯総合土地改良事業 (西合志北)	191.9		かんがい排水	熊本県	S.57~	18
地区再編農業改善事業(江良)	34.0		区画整理 A=34.0ha	西合志町	S.58~61	19
地域改善対策農業基盤整備事業 (今山)	37.7		区画整理 A=37.7ha	西合志町	S.58~61	20
県営圃場整備事業(西合志中央)	77.0		区画整理 A=77.0ha	熊本県	S.59~	21
生産総合振興対策事業(西合志北)	2.0		区画整理 A=2.0ha	その他	S.61~63	22
地域改善対策農業基盤整備事業 (黒松)	38.0		区画整理 A=38.0ha	西合志町	S.61~H.2	23
農林業地域改善対策事業(鬼丸)	2.8		区画整理 A=2.8ha	西合志町	S.62~63	24
地域改善対策農業基盤整備事業 (生坪第3)	41.4		区画整理 A=41.4ha	西合志町	H.1~3	25
農林業地域改善対策事業(天神島)	2.2		区画整理 A=2.2ha	西合志町	H.3	26
団体営土地改良総合整備事業 (立割)	20.8		区画整理 A=20.8ha	西合志町	H.6~8	27
ふるさと農道緊急整備事業	65		農道整備 L=630m	西合志町	H.11~15	28



凡例	
	かんがい排水(県営)
	ほ場整備(その他)
	ほ場整備(県営)
	ほ場整備(団体営)
	県営畑総事業
	県営畑地帯総合整備事業
	国営菊池台地土地改良事業
	団体営土地改良事業
	同対策事業
	農業構造改善事業
	農道整備
	排水整備
	市町村界
	農業振興地域界
	地区界
	区域界

1:40,000