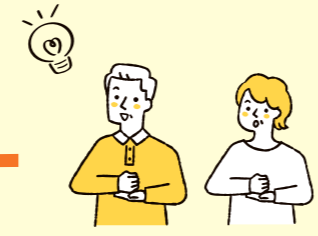


コミュニティバスをもっと便利に



# 各種サービスを紹介します

## 乗継券



2台のコミュニティバスを乗り継いで目的地にお出かけの場合、乗継券を使用することで、1台分の運賃で乗車できます。

### 使い方

- 1台目の運賃支払後、運転士へ乗継券の発行を申し出てください
- 2台目の降車時に運転士へ乗継券を渡すと、2台目の運賃が無料になります

## コミュニティバス回数券



コミュニティバスをお得に利用できる回数券を販売しています。

### 販売額

- 1,500円 (150円 × 11枚綴り)
- 800円 (80円 × 11枚綴り)

### 販売場所

- 熊本電鉄 辻久保営業所
- レターバス、乗合タクシー車内

## 弁天カード(定期券)



65歳以上の人や障害者手帳をお持ちの人を対象にコミュニティバスで利用できる定期券を販売しています。

### 申請に必要なもの

- 年齢を証明できる公的証明書
- 顔写真1枚 (縦3.0cm × 横2.5cm)
- 障害者手帳 (お持ちの人のみ)

### 販売額 (障害者手帳をお持ちの人は半額)

- 1カ月券 2,400円 (1,200円)
- 3カ月券 7,200円 (3,600円)

### 販売場所

- 熊本電鉄
- 辻久保営業所

## マイ時刻表



いつも乗り降りする停留所の発車時刻を記載した自分専用の時刻表です。電話で申し込むと、郵送で自宅にお届けします。

### 申込方法

乗車停留所と降車停留所、利用したい時間帯を企画課にご連絡ください。



- 問い合わせ先
- 企画課 企画広報班 ☎ 096-248-1813
  - 熊本電鉄 辻久保営業所 ☎ 096-242-4300

# レターバスの運行状況や現在地がスマホで分かります

とっても便利♪

令和5年4月から レターバスに導入



## 「バスきたくまさん」の特徴

- バスの現在地、遅れ時間など、運行状況をリアルタイムで確認可能
- お持ちのスマートフォン、パソコンから利用可能



## 使い方

(現在地、接近情報などが表示されます)



### 検索サイトで『バスきたくまさん』と検索



乗車するバス停と降車するバス停を入力し、検索



### バス停の二次元コードをスマートフォンで読み取る



または



※『バスきたくまさん』は乗合タクシーでは使えません  
 ※バスロケーションシステム『いまココ』は令和5年3月末で廃止しました

詳しい情報は  
こちら

