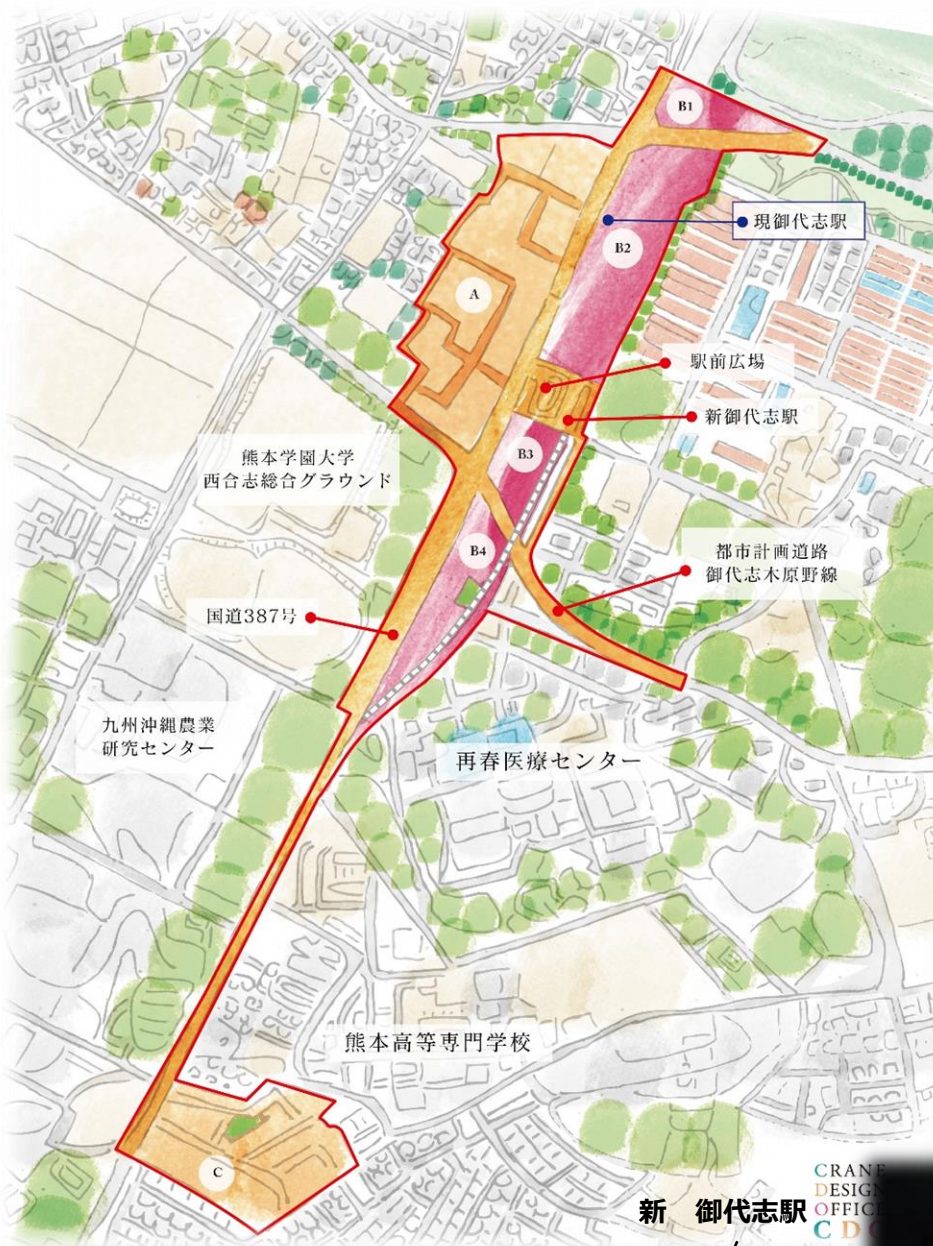


秋空が美しい10月。「神無月(かんなづき)」と呼ばれるこの季節、暦の上では10月8日頃に「寒露(かんろ)」を迎え、10月23日頃に「霜降(そうこう)」を迎えます。野の草にも露や霜が降って朝晩の冷え込みが感じられる季節です。季節の変わり目は、朝晩の寒暖差が激しく気圧の変化も大きい時期のため体調を崩しやすいものです。体調に気をつけてご自愛ください。

さて、御代志駅の移転工事も終わり、いよいよ10月10日(祝・月)に新しい御代志駅が開業します。



土地区画整理室からのお知らせ

新 御代志駅開業！  
開業日  
10月10日(祝・月)

※同日に関係者のみで駅開業式典を行なう予定です。電車・バスは通常どおり運行します。

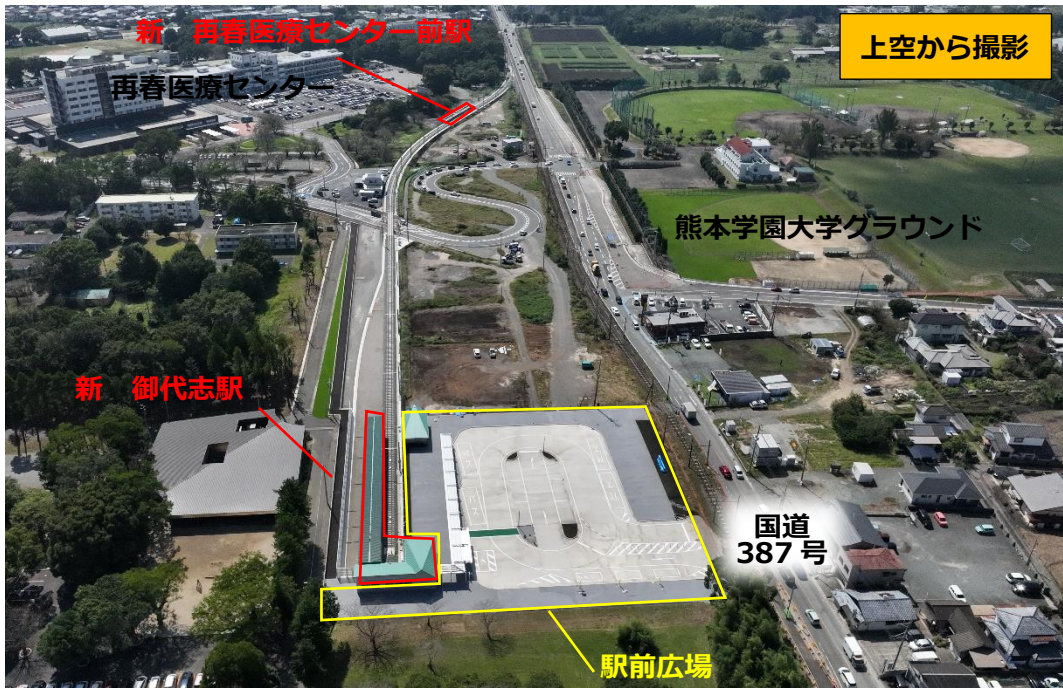
※10月9日の終電後に駅前広場への進入口の工事を行なうため、10月10日は国道側から駅前広場内に入れるようになります。

新 御代志駅の特徴

- ・無人駅から**有人駅**となります
- ・安全で快適な空間を提供するための**駅前広場**があります
- ・利用者の快適性向上のためバス停に**屋根**を整備しました
- ・**短時間駐車場、乗降所(一般車・タクシー・身障者用)**があります
- ・**トイレが広く綺麗**になります

※裏面をご覧ください





上空から撮影



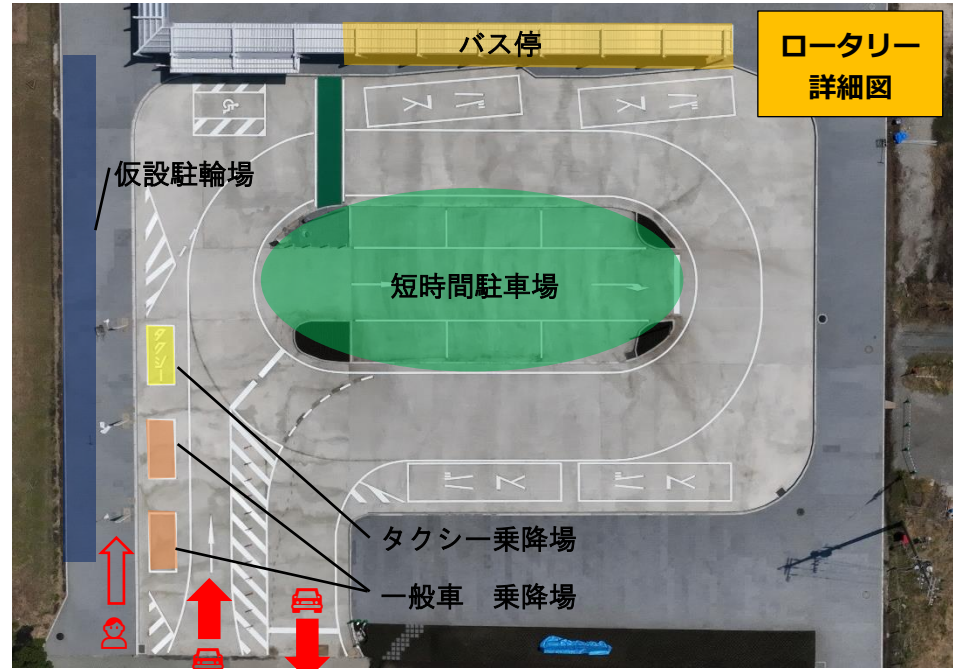
駅前広場全景

**駅前広場利用にあたっての注意事項**

- ・ローラースケート, スケートボードなどは禁止です
- ・自転車, 原付バイクは指定の場所に停めてください  
また、駅前広場内の歩道は降りて通行して下さい
- ・短時間駐車場に長時間の駐車はご遠慮ください



駅舎、トイレ



ロータリー  
詳細図