

第17回

合志市のまちづくりをすすめていくための市民意識調査

<調査結果速報>

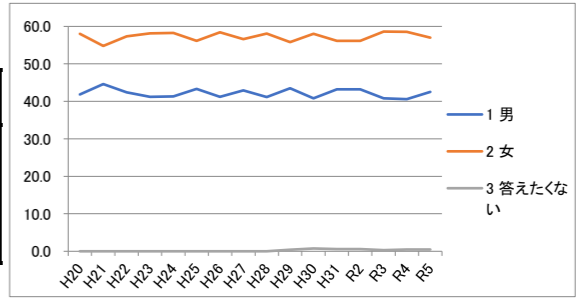
■調査の実施	令和5年4月24日～令和5年5月9日
■調査対象	令和5年4月1日現在、合志市に住民登録をしている 18歳以上の男女 3000人
■調査方法	郵送による配布・郵送またはwebによる回収
■回収状況	1,064通（郵送回収730通、web回収334通） 回収率 35.5%

1. 回答者プロフィール

問1 性別

	令和5年度		
	人	%	%
1 男	452	42.5	48.0
2 女	606	57.0	52.0
3 答えたくない	5	0.5	-
4 無回答	1	0.1	-
合計	1,064	100.0	100.0

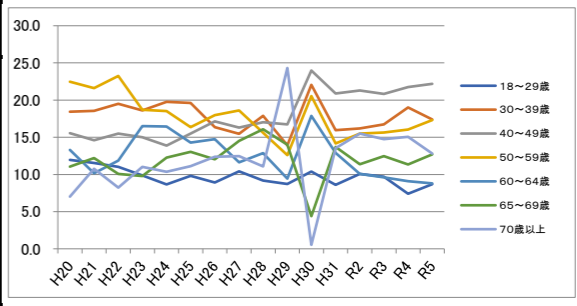
年度	人	%	年度	人	%	年度	人	%	年度	人	%	年度	人	%	年度	人	%	年度	人	%	年度	人	%	年度	人	%	年度	人	%															
令和4年度	455	40.6	令和3年度	556	40.8	令和2年度	574	43.2	平成31年度	481	43.1	平成30年度	381	40.8	平成29年度	494	43.5	平成28年度	435	41.2	平成27年度	461	42.9	平成26年度	486	41.2	平成25年度	495	43.3	平成24年度	435	41.3	平成23年度	467	41.2	平成22年度	454	42.4	平成21年度	522	44.6	平成20年度	465	41.8



問2 年齢

	令和5年度		
	人	%	%
1 18～29歳	93	8.7	13.5
2 30～39歳	185	17.4	17.9
3 40～49歳	236	22.2	16.8
4 50～59歳	184	17.3	14.5
5 60～64歳	94	8.8	8.6
6 65～69歳	135	12.7	9.0
7 70歳以上	136	12.8	19.8
8 無回答	1	0.1	-
合計	1,064	100.0	100.0

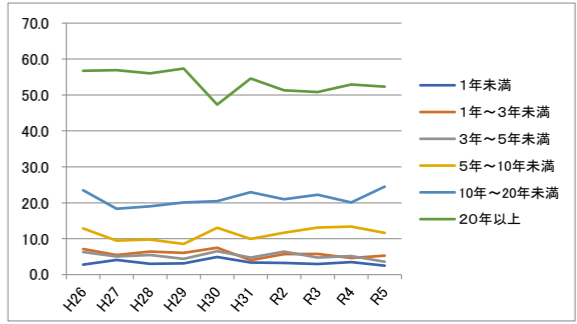
年度	人	%	年度	人	%	年度	人	%	年度	人	%	年度	人	%	年度	人	%	年度	人	%	年度	人	%	年度	人	%	年度	人	%	年度	人	%	年度	人	%	年度	人	%	年度	人	%			
令和4年度	83	7.4	令和3年度	132	9.7	令和2年度	134	10.1	平成31年度	96	8.6	平成30年度	97	10.4	平成29年度	99	8.7	平成28年度	97	9.2	平成27年度	112	10.4	平成26年度	105	8.9	平成25年度	112	9.8	平成24年度	91	8.7	平成23年度	112	9.9	平成22年度	118	11.0	平成21年度	135	11.5	平成20年度	133	12.0



問3 居住年数

	令和5年度	
	人	%
1 1年未満	27	2.5
2 1年～3年未満	56	5.3
3 3年～5年未満	38	3.6
4 5年～10年未満	123	11.6
5 10年～20年未満	261	24.5
6 20年以上	557	52.3
7 無回答	2	0.2
合計	1,064	100.0

年度	人	%	年度	人	%	年度	人	%	年度	人	%	年度	人	%	年度	人	%	年度	人	%	年度	人	%	年度	人	%	年度	人	%	年度	人	%	年度	人	%	年度	人	%	年度	人	%			
令和4年度	39	3.5	令和3年度	40	2.9	令和2年度	43	3.2	平成31年度	38	3.4	平成30年度	46	4.9	平成29年度	36	3.2	平成28年度	32	3.0	平成27年度	44	4.1	平成26年度	30	2.8	平成25年度	52	4.6	平成24年度	79	5.8	平成23年度	76	5.7	平成22年度	45	4.0	平成21年度	70	7.5	平成20年度	69	6.1

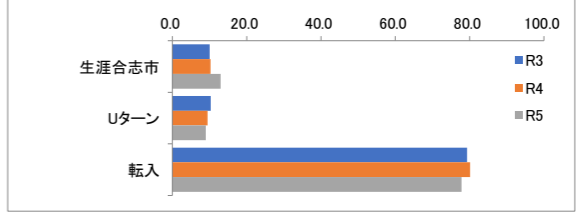


問4 居住パターン

	令和5年度	
	人	%
1 生まれてからずっと合志市に住んでいる	138	13.0
2 合志市生まれだが、一時的に合志市外に住み、Uターンしてきた	96	9.0
3 他の市町村から転入してきた	828	77.8
4 無回答	2	0.2
合計	1,064	100.0

年度	人	%	年度	人	%
令和4年度	115	10.3	令和3年度	137	10.1
令和2年度	106	9.5	令和1年度	141	10.3
平成30年度	898	80.1	平成29年度	1081	79.3
平成27年度	2	0.2	平成26年度	4	0.3
合計	1,121	100.0	合計	1,363	100.0

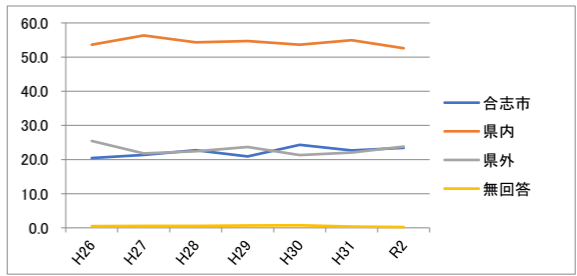
※令和3年度より「出身地」から「居住パターン」の設問に変更



※参考 令和2年度までの設問「出身地」の結果

	令和2年度		平成31年度		平成30年度		平成29年度		平成28年度		平成27年度		平成26年度	
	人	%	人	%	人	%	人	%	人	%	人	%	人	%
合志市	311	23.4	253	22.7	227	24.3	237	20.9	240	22.7	229	21.3	241	20.4
県内	699	52.6	613	54.9	501	53.6	621	54.7	574	54.3	605	56.3	632	53.6
県外(国内)	310	23.3	246	22.0	199	21.3	269	23.7	237	22.4	234	21.8	300	25.4
国外	6	0.5												
無回答	3	0.2	4	0.4	7	0.7	8	0.7	6	0.6	6	0.6	6	0.5
合計	1,329	100.0	1,116	100.0	934	100.0	1,135	100.0	1,057	100.0	1,074	100.0	1,179	100.0

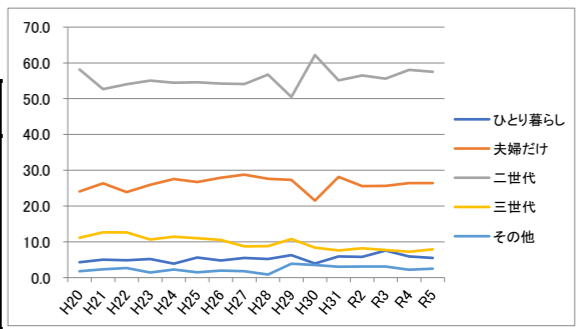
※令和2年度より「県外(国内)」「国外」が選択肢として追加された



問5 家族構成

	令和5年度	
	人	%
1 ひとり世帯	58	5.5
2 夫婦だけの世帯	281	26.4
3 二世帯世帯(親と子)	612	57.5
4 三世帯世帯(親と子と孫)	84	7.9
5 その他	27	2.5
6 無回答	2	0.2
合計	1,064	100.0

年度	人	%	年度	人	%	年度	人	%	年度	人	%	年度	人	%	年度	人	%	年度	人	%	年度	人	%	年度	人	%	年度	人	%	年度	人	%	年度	人	%	年度	人	%	年度	人	%			
令和4年度	66	5.9	令和3年度	103	7.6	令和2年度	77	5.8	平成31年度	66	5.9	平成30年度	37	4.0	平成29年度	71	6.3	平成28年度	55	5.2	平成27年度	59	5.5	平成26年度	56	4.7	平成25年度	64	5.6	平成24年度	41	3.9	平成23年度	59	5.2	平成22年度	52	4.9	平成21年度	59	5.0	平成20年度	48	4.3

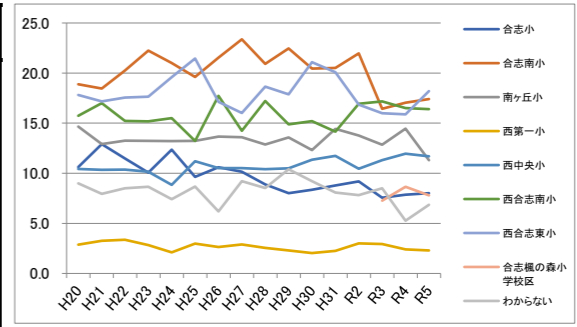


問6 小学校区

	令和5年度	
	人	%
1 合志小学校区	85	8.0
2 合志南小学校区	185	17.4
3 南ヶ丘小学校区	120	11.3
4 西合志第一小学校区	25	2.3
5 西合志中央小学校区	125	11.7
6 西合志南小学校区	174	16.4
7 西合志東小学校区	194	18.2
8 合志楓の森小学校区(令和3年4月新設)	83	7.8
9 わからない/無回答	73	6.9
合計	1,064	100.0

令和4年度	令和3年度	令和2年度	平成31年度	平成30年度	平成29年度	平成28年度	平成27年度	平成26年度	平成25年度	平成24年度	平成23年度	平成22年度	平成21年度	平成20年度
人	%	人	%	人	%	人	%	人	%	人	%	人	%	人
88	7.9	103	7.6	122	9.2	98	8.8	78	8.4	91	8.0	94	8.9	109
191	17.0	224	16.4	292	22.0	229	20.5	191	20.4	255	22.5	221	20.9	251
162	14.5	175	12.8	183	13.8	161	14.4	115	12.3	154	13.6	136	12.9	146
27	2.4	40	2.9	40	3.0	25	2.2	19	2.0	26	2.3	27	2.6	31
134	12.0	154	11.3	139	10.5	131	11.7	106	11.3	119	10.5	110	10.4	113
185	16.5	234	17.2	225	16.9	158	14.2	142	15.2	169	14.9	182	17.2	153
178	15.9	218	16.0	224	16.9	224	20.1	197	21.1	203	17.9	197	18.6	172
97	8.7	99	7.3											
59	5.3	116	8.5	104	7.8	90	8.1	86	9.2	118	10.4	90	8.5	99
1121	100.0	1363	100.0	1329	100.0	1116	100.0	934	100.0	1135	100.0	1057	100.0	1074

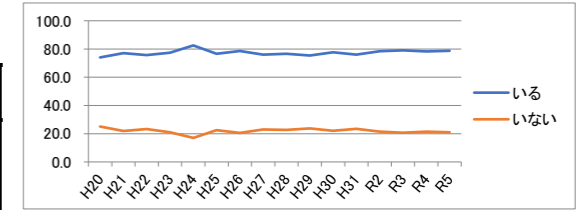
※令和3年度より「合志楓の森小学校区」が選択肢として追加された



問7 配偶者(パートナーを含む)

	令和5年度	
	人	%
1 いる	838	78.8
2 いない	223	21.0
3 無回答	3	0.3
合計	1,064	100.0

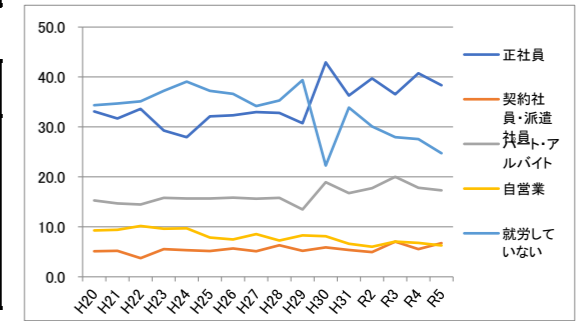
令和4年度	令和3年度	令和2年度	平成31年度	平成30年度	平成29年度	平成28年度	平成27年度	平成26年度	平成25年度	平成24年度	平成23年度	平成22年度	平成21年度	平成20年度
人	%	人	%	人	%	人	%	人	%	人	%	人	%	人
877	78.2	1077	79.0	1042	78.4	848	76.0	725	77.6	855	75.3	809	76.5	816
240	21.4	282	20.7	285	21.4	262	23.5	206	22.1	269	23.7	240	22.7	247
4	0.4	4	0.3	2	0.2	6	0.5	3	0.3	11	1.0	8	0.8	11
1121	100.0	1363	100.0	1329	100.0	1116	100.0	934	100.0	1135	100.0	1057	100.0	1074



問8 職業(ご自身)

	令和5年度	
	人	%
1 正社員として働いている(会社役員等含む)	408	38.3
2 契約社員・派遣社員として働いている	72	6.8
3 パート・アルバイトとして働いている	184	17.3
4 自営業に従事している(農業、商業など)	67	6.3
5 就労していない	263	24.7
6 無回答	70	6.6
合計	1,064	100.0

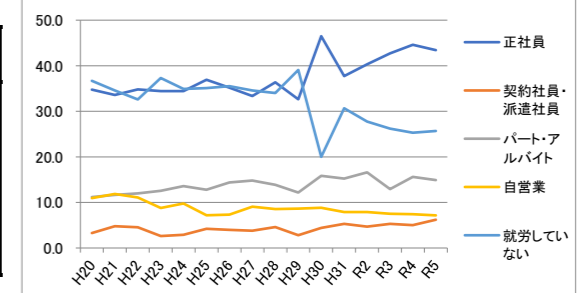
令和4年度	令和3年度	令和2年度	平成31年度	平成30年度	平成29年度	平成28年度	平成27年度	平成26年度	平成25年度	平成24年度	平成23年度	平成22年度	平成21年度	平成20年度
人	%	人	%	人	%	人	%	人	%	人	%	人	%	人
457	40.8	498	36.5	528	39.7	405	36.3	401	42.9	349	30.7	347	32.8	354
62	5.5	96	7.0	66	5.0	60	5.4	55	5.9	59	5.2	67	6.3	55
200	17.8	273	20.0	236	17.8	187	16.8	177	19.0	153	13.5	167	15.8	168
76	6.8	96	7.0	80	6.0	74	6.6	76	8.1	94	8.3	77	7.3	92
309	27.6	381	28.0	400	30.1	378	33.9	208	22.3	447	39.4	373	35.3	367
17	1.5	19	1.4	19	1.4	12	1.1	17	1.8	33	2.9	26	2.5	38
1121	100.0	1363	100.0	1329	100.0	1116	100.0	934	100.0	1135	100.0	1057	100.0	1074



問8 職業(配偶者)

	令和5年度	
	人	%
1 正社員として働いている(会社役員等含む)	364	43.4
2 契約社員・派遣社員として働いている	52	6.2
3 パート・アルバイトとして働いている	125	14.9
4 自営業に従事している(農業、商業など)	60	7.2
5 就労していない	215	25.7
6 無回答	22	2.6
合計	838	100.0

令和4年度	令和3年度	令和2年度	平成31年度	平成30年度	平成29年度	平成28年度	平成27年度	平成26年度	平成25年度	平成24年度	平成23年度	平成22年度	平成21年度	平成20年度
人	%	人	%	人	%	人	%	人	%	人	%	人	%	人
391	44.6	460	42.7	420	40.3	320	37.7	337	46.5	279	32.6	294	36.3	272
44	5.0	57	5.3	49	4.7	45	5.3	32	4.4	24	2.8	37	4.6	31
137	15.6	139	12.9	173	16.6	129	15.2	115	15.9	104	12.2	112	13.8	121
65	7.4	81	7.5	82	7.9	67	7.9	64	8.8	74	8.7	69	8.5	74
222	25.3	282	26.2	289	27.7	260	30.7	145	20.0	334	39.1	275	34.0	282
18	2.1	58	5.4	29	2.8	27	3.2	32	4.4	40	4.7	22	2.7	36
877	100.0	1077	100.0	1042	100.0	848	100.0	725	100.0	855	100.0	809	100.0	816

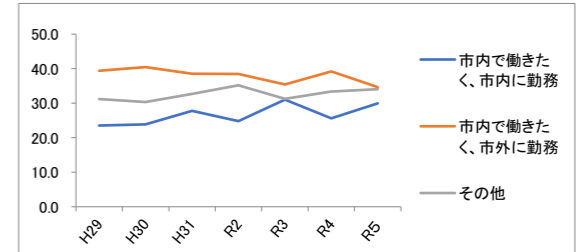


問9 合志市内での就労意向と現状の勤務場所

	令和5年度	
	人	%
1 合志市内で働きたいと考えており、合志市内に勤務している	199	30.0
2 合志市内で働きたいとは思っているが、合志市外に勤務している	230	34.6
3 その他	226	34.0
4 無回答	9	1.4
合計	664	100.0

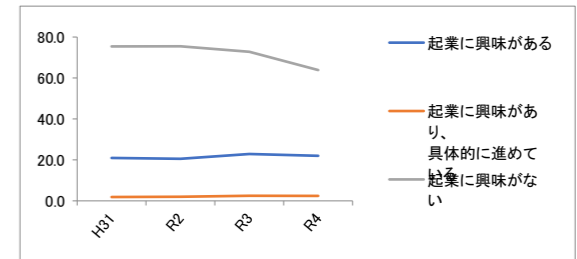
令和4年度	令和3年度	令和2年度	平成31年度	平成30年度	平成29年度
人	%	人	%	人	%
184	25.6	269	31.0	206	24.8
282	39.2	307	35.4	319	38.4
240	33.4	271	31.3	292	35.2
13	1.8	20	2.3	13	1.6
719	100.0	867	100.0	830	100.0

※平成30年度、29年度の「その他」は、「合志市内で働きたいとは思っていないが、合志市内に勤務している」「合志市内で働きたいとは思ってはならず、合志市外に勤務している」



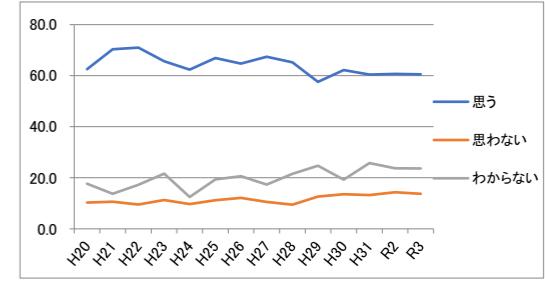
※参考 令和4年までの設問「起業への興味」

	令和4年度		令和3年度		令和2年度		平成31年度	
	人	%	人	%	人	%	人	%
興味がある	247	22.0	312	22.9	273	20.5	234	21.0
興味があり、具体的に進めている	27	2.4	34	2.5	27	2.0	21	1.9
興味がない	716	63.9	992	72.8	1003	75.5	841	75.4
無回答	131	11.7	25	1.8	26	2.0	20	1.8
合計	1121	100.0	1363	100.0	1329	100.0	1116	100.0



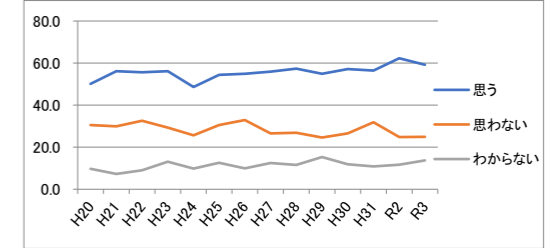
※参考 令和3年度までの設問「今の職場で今後も継続して働きたいと思うか」の結果

	令和3年度		令和2年度		平成31年度		平成30年度		平成29年度		平成28年度		平成27年度		平成26年度		平成25年度		平成24年度		平成23年度		平成22年度		平成21年度		平成20年度	
	人	%	人	%	人	%	人	%	人	%	人	%	人	%	人	%	人	%	人	%	人	%	人	%	人	%	人	%
思う	525	60.6	504	60.7	394	62.2	394	62.2	323	57.6	379	65.2	389	67.4	411	64.7	405	66.9	385	62.4	377	65.7	394	71.0	425	70.4	372	62.5
思わない	119	13.7	119	14.3	86	13.2	86	13.6	71	12.7	55	9.5	61	10.6	77	12.1	68	11.2	60	9.7	65	11.3	53	9.5	64	10.6	61	10.3
わからない	205	23.6	197	23.7	168	25.8	122	19.3	139	24.8	125	21.5	100	17.3	131	20.6	117	19.3	77	12.5	124	21.6	96	17.3	83	13.7	105	17.6
無回答	18	2.1	10	1.2	4	0.6	31	4.9	28	5.0	22	3.8	27	4.7	16	2.5	15	2.5	95	15.4	8	1.4	12	2.2	32	5.3	57	9.6
合計	867	100.0	830	100.0	652	100.0	633	100.0	561	100.0	581	100.0	577	100.0	635	100.0	605	100.0	617	100.0	574	100.0	555	100.0	604	100.0	595	100.0



※参考 令和3年度までの設問「職場の福利厚生は十分か」の結果

	令和3年度		令和2年度		平成31年度		平成30年度		平成29年度		平成28年度		平成27年度		平成26年度		平成25年度		平成24年度		平成23年度		平成22年度		平成21年度		平成20年度	
	人	%	人	%	人	%	人	%	人	%	人	%	人	%	人	%	人	%	人	%	人	%	人	%	人	%	人	%
思う	513	59.2	517	62.3	368	56.4	362	57.2	308	54.9	333	57.3	323	56.0	349	55.0	329	54.4	300	48.6	322	56.1	309	55.7	339	56.1	298	50.1
思わない	216	24.9	206	24.8	208	31.9	168	26.5	138	24.6	156	26.9	153	26.5	209	32.9	185	30.6	158	25.6	168	29.3	181	32.6	181	30.0	182	30.6
わからない	119	13.7	97	11.7	71	10.9	75	11.8	86	15.3	67	11.5	72	12.5	63	9.9	76	12.6	61	9.9	75	13.1	50	9.0	44	7.3	58	9.7
無回答	19	2.2	10	1.2	5	0.8	28	4.4	29	5.2	25	4.3	29	5.0	14	2.2	15	2.5	98	15.9	9	1.6	15	2.7	40	6.6	57	9.6
合計	867	100.0	830	100.0	652	100.0	633	100.0	561	100.0	581	100.0	577	100.0	635	100.0	605	100.0	617	100.0	574	100.0	555	100.0	604	100.0	595	100.0



2. 子育てについて

問10 中学生以下の子どもの数

【就学前】

	令和5年度	
	人	%
1 0人	197	53.8
2 1人	137	37.4
3 2人	25	6.8
4 3人	7	1.9
5 4人以上	0	0.0
6 無回答	0	0.0
合計	366	100.0

【小学生】

	令和5年度	
	人	%
1 0人	170	46.4
2 1人	152	41.5
3 2人	29	7.9
4 3人	15	4.1
5 4人以上	0	0.0
6 無回答	0	0.0
合計	366	100.0

【中学生】

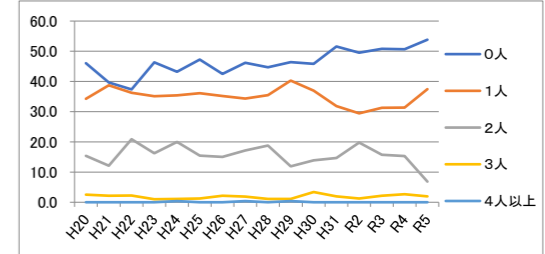
	令和5年度	
	人	%
1 0人	251	68.6
2 1人	108	29.5
3 2人	6	1.6
4 3人	1	0.3
5 4人以上	0	0.0
6 無回答	0	0.0
合計	366	100.0

問11 子育てに関する悩みを抱えているか

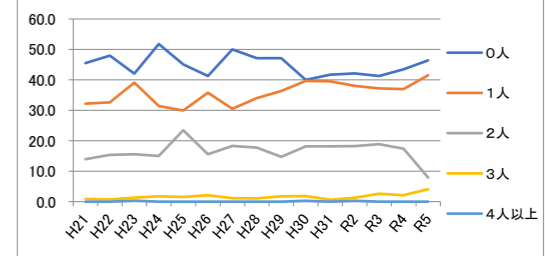
	令和5年度	
	人	%
1 抱えている	185	50.5
2 抱えていない	180	49.2
3 無回答	1	0.3
合計	366	100.0

※平成20年度以降の合計は15歳未満の子どもの数が1人以上と回答している人の合計 ※平成19年度の合計については不明

令和4年度	令和3年度		令和2年度		平成31年度		平成30年度		平成29年度		平成28年度		平成27年度		平成26年度		平成25年度		平成24年度		平成23年度		平成22年度		平成21年度		平成20年度			
	人	%	人	%	人	%	人	%	人	%	人	%	人	%	人	%	人	%	人	%	人	%	人	%	人	%	人	%		
0人	189	50.7	213	50.8	195	49.5	162	51.6	149	45.8	129	46.4	126	44.7	121	46.2	139	42.5	153	47.2	121	43.2	140	46.4	102	37.4	128	39.6	129	46.1
1人	117	31.4	131	31.3	116	29.4	100	31.8	120	36.9	112	40.3	100	35.5	90	34.4	115	35.2	117	36.1	99	35.4	106	35.1	99	36.3	125	38.7	96	34.3
2人	57	15.3	66	15.8	78	19.8	46	14.6	45	13.8	33	11.9	53	18.8	45	17.2	49	15.0	50	15.4	56	20.0	49	16.2	57	20.9	39	12.1	43	15.4
3人	10	2.7	9	2.1	5	1.3	6	1.9	11	3.4	3	1.1	3	1.1	5	1.9	7	2.1	4	1.2	3	1.1	3	1.0	6	2.2	7	2.2	7	2.5
4人	0	0.0	0	0.0	0	0.0	0	0.0	0	0.0	1	0.4	0	0.0	1	0.4	0	0.0	0	0.0	1	0.4	0	0.0	0	0.0	0	0.0	0	0.0
5人	0	0.0	0	0.0	0	0.0	0	0.0	0	0.0	0	0.0	0	0.0	0	0.0	0	0.0	0	0.0	0	0.0	0	0.0	0	0.0	0	0.0	0	0.0
6人以上	0	0.0	0	0.0	0	0.0	0	0.0	0	0.0	0	0.0	0	0.0	0	0.0	0	0.0	0	0.0	0	0.0	4	1.3	9	3.3	24	7.4	5	1.8
合計	373	100.0	419	100.0	394	100.0	314	100.0	325	100.0	278	100.0	282	100.0	262	100.0	327	100.0	324	100.0	280	100.0	302	100.0	273	100.0	323	100.0	280	100.0



令和4年度	令和3年度		令和2年度		平成31年度		平成30年度		平成29年度		平成28年度		平成27年度		平成26年度		平成25年度		平成24年度		平成23年度		平成22年度		平成21年度		平成20年度			
	人	%	人	%	人	%	人	%	人	%	人	%	人	%	人	%	人	%	人	%	人	%	人	%	人	%	人	%		
0人	162	43.4	173	41.3	166	42.1	131	41.7	130	40.0	131	47.1	133	47.2	131	50.0	135	41.3	146	45.1	145	51.8	127	42.1	131	48.0	147	45.5	127	45.4
1人	138	37.0	156	37.2	150	38.1	124	39.5	129	39.7	101	36.3	96	34.0	80	30.5	117	35.8	97	29.9	88	31.4	118	39.1	89	32.6	104	32.2	95	33.9
2人	65	17.4	79	18.9	72	18.3	57	18.2	59	18.2	41	14.7	50	17.7	48	18.3	51	15.6	76	23.5	42	15.0	47	15.6	42	15.4	45	13.9	47	16.8
3人	8	2.1	11	2.6	5	1.3	2	0.6	6	1.8	5	1.8	3	1.1	3	1.1	7	2.1	5	1.5	5	1.8	4	1.3	2	0.7	3	0.9	5	1.8
4人	0	0.0	0	0.0	1	0.3	0	0.0	1	0.3	0	0.0	0	0.0	0	0.0	0	0.0	0	0.0	0	0.0	1	0.3	0	0.0	0	0.0	0	0.0
5人	0	0.0	0	0.0	0	0.0	0	0.0	0	0.0	0	0.0	0	0.0	0	0.0	0	0.0	0	0.0	0	0.0	0	0.0	0	0.0	0	0.0	0	0.0
6人以上	0	0.0	0	0.0	0	0.0	0	0.0	0	0.0	0	0.0	0	0.0	0	0.0	0	0.0	0	0.0	0	0.0	5	1.7	9	3.3	24	7.4	5	1.8
合計	373	100.0	419	100.0	394	100.0	314	100.0	325	100.0	278	100.0	282	100.0	262	100.0	327	100.0	324	100.0	280	100.0	302	100.0	273	100.0	323	100.0	280	100.0



令和4年度	令和3年度		令和2年度		平成31年度		平成30年度		平成29年度		平成28年度		平成27年度		平成26年度		平成25年度		平成24年度		平成23年度		平成22年度		平成21年度		平成20年度			
	人	%	人	%	人	%	人	%	人	%	人	%	人	%	人	%	人	%	人	%	人	%	人	%	人	%	人	%		
0人	261	70.0	291	69.5	287	72.8	210	66.9	234	72.0	185	66.5	206	73.0	174	66.4	235	71.9	233	71.9	200	71.4	218	72.2	202	74.0	222	68.7	204	72.9
1人	101	27.1	116	27.7	96	24.4	97	30.9	84	25.8	85	30.6	65	23.0	76	29.0	64	19.6	79	24.4	72	25.7	73	24.2	53	19.4	66	20.4	61	21.8
2人	11	2.9	12	2.9	11	2.8	7	2.2	6	1.8	8	2.9	10	3.5	9	3.4	10	3.1	12	3.7	6	2.1	5	1.7	6	2.2	11	3.4	9	3.2

問12 子育ての上で特に不安に思っていること、悩んでいること

	令和5年度	
	n=185	
	人	%
1 子育てのための経済的支援が充実していない	68	36.8
2 子育てのため、精神的、身体的負担が大きい	36	19.5
3 子育てのため、自由な時間がとれない(趣味や学習活動、外出、遊興など)	60	32.4
4 子育てのため仕事に出られない、希望する仕事につけない、家業が思うようにできない	31	16.8
5 子育てのことで家族が理解してくれない	8	4.3
6 子育てのための十分な生活環境が整っていない(住居、遊び場、交通など)	30	16.2
7 子育てについて職場の理解が得られない	8	4.3
8 子育てについて気軽に相談する相手がいない	12	6.5
9 子どもの進路(進学、就職など)	89	48.1
10 子どもの発育、健康	54	29.2
11 子どもの安全確保(犯罪、事件、事故など)	48	25.9
12 子どもの教育環境(いじめ、非行など)	40	21.6

令和4年度	令和3年度	令和2年度	平成31年度	平成30年度	平成29年度
n=196	n=201	n=214	n=161	n=177	n=152
人 %	人 %	人 %	人 %	人 %	人 %
45 23.0	57 28.4	36 16.8	40 24.8	40 22.6	34 22.4
34 17.3	51 25.4	45 21.0	38 23.6	35 19.8	33 21.7
56 28.6	57 28.4	61 28.5	51 31.7	45 25.4	51 33.6
18 9.2	24 11.9	29 13.6	19 11.8	33 18.6	18 11.8
3 1.5	3 1.5	2 0.9	1 0.6	7 4.0	4 2.6
25 12.8	24 11.9	37 17.3	24 14.9	31 17.5	23 15.1
7 3.6	8 4.0	6 2.8	8 5.0	9 5.1	4 2.6
11 5.6	13 6.5	11 5.1	7 4.3	8 4.5	11 7.2
77 39.3	86 42.8	97 45.3	82 50.9	78 44.1	78 51.3
69 35.2	67 33.3	66 30.8	49 30.4	55 31.1	47 30.9
52 26.5	51 25.4	57 26.6	51 31.7	50 28.2	48 31.6
34 17.3	36 17.9	39 18.2	46 28.6	35 19.8	38 25.0

3. 日常生活について

問13 過去1年間で地域の活動(自治会の活動)に参加したか。また今後参加したいと思うか

	令和5年度	
	人	%
1 参加したことがあり、今後も参加したい	157	42.9
2 参加したことはあるが、今後は参加しない	45	12.3
3 参加したことはないが、今後は参加したい	69	18.9
4 参加したこともなく、今後も参加したくない	94	25.7
5 無回答	1	0.3
合計	366	100.0

令和4年度	
人	%
417	37.2
143	12.8
210	18.7
323	28.8
28	2.5
1121	100.0

※令和4年度より新設

※参考 令和4年の設問「自治会加入を努力義務とする条例策定に賛成か」

令和4年度	
人	%
賛成	399 35.6
反対	235 21.0
わからない	479 42.7
無回答	8 0.7
合計	1121 100.0

※令和4年度新設

問14 過去1年以内に、地域の活動やボランティア活動、NPO 活動などに参加したか。また今後参加したいと思うか

	令和5年度	
	人	%
1 参加したことがあり、今後も参加したい	123	11.6
2 参加したことはあるが、今後は参加しない	35	3.3
3 参加したことはないが、今後は参加したい	410	38.5
4 参加したこともなく、今後も参加したくない	476	44.7
5 無回答	20	1.9
合計	1,064	100.0

令和4年度	令和3年度	令和2年度	平成31年度	平成30年度	平成29年度	平成28年度	平成27年度	平成26年度	平成25年度	平成24年度
人 %	人 %	人 %	人 %	人 %	人 %	人 %	人 %	人 %	人 %	人 %
142 12.7	292 21.4	334 25.1	335 30.0	294 31.5	311 27.4	215 20.3	228 21.2	262 22.2	265 23.2	242 23.0
40 3.6	67 4.9	67 5.0	63 5.6	504 45.0	471 34.6	432 32.5	318 28.5	310 33.2	383 33.7	469 44.4
412 36.8	509 37.3	464 34.9	378 33.9	320 34.3	397 35.0	359 34.0	407 37.9	421 35.7	377 33.0	331 31.5
23 2.1	24 1.8	32 2.4	22 2.0	10 1.1	44 3.9	14 1.3	21 2.0	26 2.2	24 2.1	22 2.1
1121 100.0	1363 100.0	1329 100.0	1116 100.0	934 100.0	1135 100.0	1057 100.0	1074 100.0	1179 100.0	1142 100.0	1052 100.0

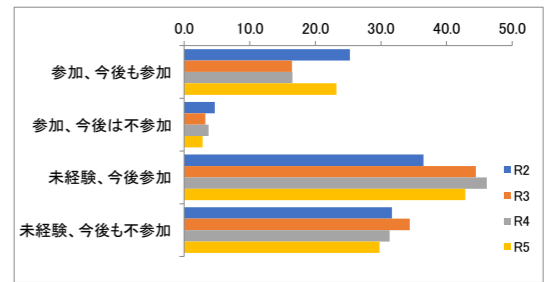
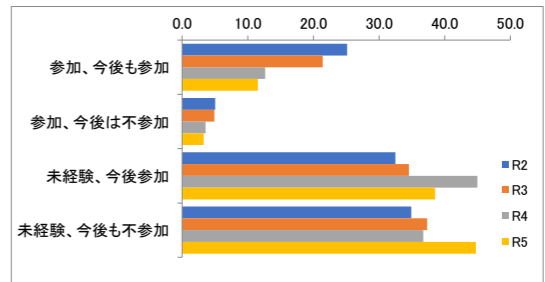
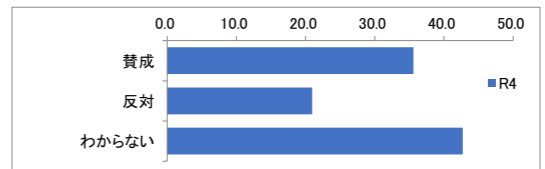
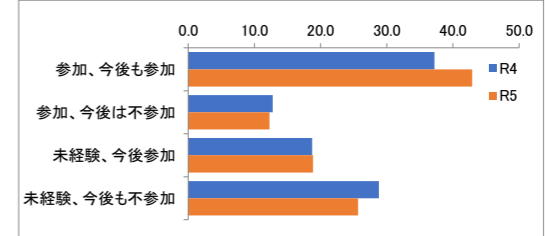
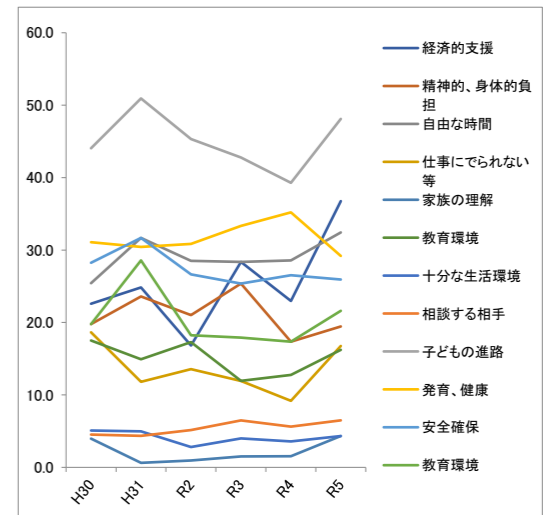
※平成28年度までは「過去1年以内」の限定なし
 ※平成30年度までの選択肢は「1.参加したことがある、または現在参加している」「2.参加したことはないが、今後参加したい」「3.参加したこともなく、今後も参加したくない」

問15 過去1年以内に、市が行う説明会や行事、イベントなどに参加したか。また、今後参加したいと思うか

	令和5年度	
	人	%
1 参加したことがあり、今後も参加したい	247	23.2
2 参加したことはあるが、今後は参加しない	30	2.8
3 参加したことはないが、今後は参加したい	456	42.9
4 参加したこともなく、今後も参加したくない	317	29.8
5 無回答	14	1.3
合計	1,064	100.0

令和4年度	令和3年度	令和2年度	平成31年度	平成30年度	平成29年度
人 %	人 %	人 %	人 %	人 %	人 %
185 16.5	224 16.4	336 25.3	330 29.6	217 23.2	291 25.6
42 3.7	44 3.2	62 4.7	41 3.7	517 46.1	606 44.5
517 46.1	606 44.5	485 36.5	405 36.3	433 46.4	494 43.5
351 31.3	469 34.4	421 31.7	319 28.6	264 28.3	304 26.8
26 2.3	20 1.5	25 1.9	21 1.9	20 2.1	46 4.1
1121 100.0	1363 100.0	1329 100.0	1116 100.0	934 100.0	1135 100.0

※平成28年度までは「過去1年以内」の限定なし
 ※平成30年度までの選択肢は「1.参加したことがある、または現在参加している」「2.参加したことはないが、今後参加したい」「3.参加したこともなく、今後も参加したくない」

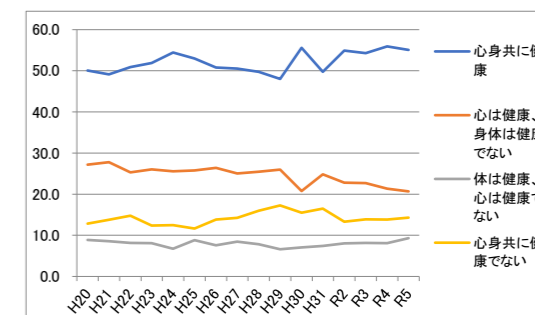


4. 健康づくりについて

問16 心身ともに健康だと感じるか

	令和5年度	
	人	%
1 心身共に健康だと感じている	586	55.1
2 心は健康だと感じているが、体は健康とは感じていない	220	20.7
3 体は健康だと感じているが、心は健康とは感じていない	99	9.3
4 心身共に健康だとは感じていない	152	14.3
5 無回答	7	0.7
合計	1,064	100.0

令和4年度	令和3年度	令和2年度	平成31年度	平成30年度	平成29年度	平成28年度	平成27年度	平成26年度	平成25年度	平成24年度	平成23年度	平成22年度	平成21年度	平成20年度
人 %	人 %	人 %	人 %	人 %	人 %	人 %	人 %	人 %	人 %	人 %	人 %	人 %	人 %	人 %
627 55.9	740 54.3	730 54.9	555 49.7	519 55.6	545 48.0	526 49.8	543 50.6	599 50.8	605 53.0	573 54.5	588 51.9	545 50.9	575 49.1	557 50.1
239 21.3	309 22.7	303 22.8	277 24.8	194 20.8	295 26.0	269 25.4	269 25.0	311 26.4	294 25.7	269 25.6	295 26.0	271 25.3	325 27.8	302 27.2
91 8.1	111 8.1	107 8.1	83 7.4	66 7.1	75 6.6	83 7.9	91 8.5	89 7.5	101 8.8	71 6.7	92 8.1	87 8.1	100 8.5	99 8.9
155 13.8	189 13.9	177 13.3	184 16.5	145 15.5	196 17.3	169 16.0	153 14.2	163 13.8	133 11.6	131 12.5	140 12.4	158 14.8	161 13.8	143 12.9
9 0.8	14 1.0	12 0.9	17 1.5	10 1.1	24 2.1	10 0.9	18 1.7	17 1.4	9 0.8	8 0.8	18 1.6	10 0.9	9 0.8	11 1.0
1121 100.0	1363 100.0	1329 100.0	1116 100.0	934 100.0	1135 100.0	1057 100.0	1074 100.0	1179 100.0	1142 100.0	1052 100.0	1133 100.0	1071 100.0	1170 100.0	1112 100.0

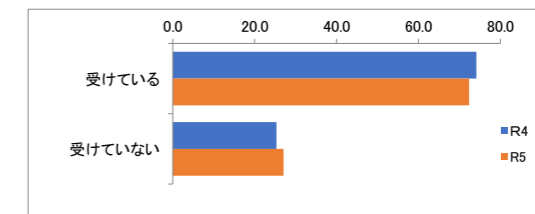


問17 生活習慣病予防のための検診の受診有無とその理由

	令和5年度	
	人	%
1 受けている	770	72.4
2 受けていない	288	27.1
3 無回答	6	0.6
合計	1,064	100.0

令和4年度	
人	%
831	74.1
284	25.3
6	0.5
1121	100.0

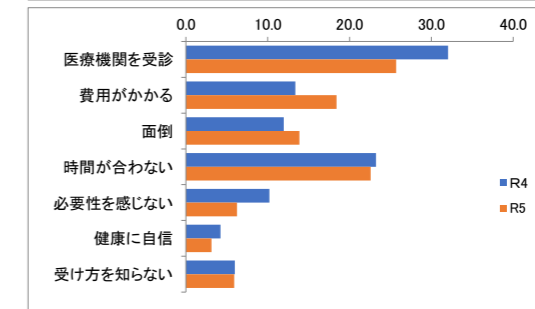
※令和4年度より新設



問17-1 受信しない理由

	令和5年度	
	人	%
n=288		
①医療機関を定期受診中	74	25.7
②費用がかかる	53	18.4
③面倒	40	13.9
④時間が合わない	65	22.6
⑤受ける必要性を感じていない	18	6.3
⑥健康に自信がある	9	3.1
⑦受け方を知らない	17	5.9
⑧その他	38	13.2

令和4年度	
人	%
n=284	
91	32.0
38	13.4
34	12.0
66	23.2
29	10.2
12	4.2
17	6.0
18	6.3

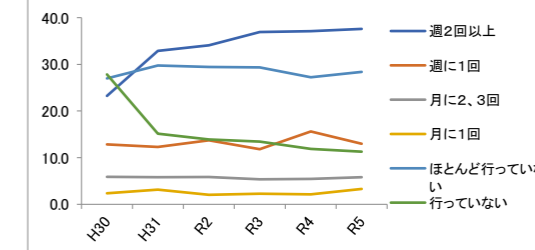


問18 日頃から、体を動かすことに取り組んでいるか

	令和5年度	
	人	%
1 週2回以上行っている	400	37.6
2 週に1回行っている	138	13.0
3 月に2、3回行っている	62	5.8
4 月に1回行っている	35	3.3
5 ほとんど行っていない	302	28.4
6 行っていない	120	11.3
7 無回答	7	0.7
合計	1,064	100.0

令和4年度	令和3年度	令和2年度	平成31年度	平成30年度	平成29年度
人 %	人 %	人 %	人 %	人 %	人 %
416 37.1	503 36.9	453 34.1	367 32.9	217 23.2	313 27.6
175 15.6	161 11.8	182 13.7	137 12.3	120 12.8	136 12.0
61 5.4	73 5.4	78 5.9	65 5.8	55 5.9	69 6.1
24 2.1	31 2.3	27 2.0	35 3.1	22 2.4	38 3.3
305 27.2	400 29.3	391 29.4	332 29.7	252 27.0	272 24.0
133 11.9	183 13.4	185 13.9	169 15.1	260 27.8	277 24.4
7 0.6	12 0.9	13 1.0	11 1.0	8 0.9	30 2.6
1121 100.0	1363 100.0	1329 100.0	1116 100.0	934 100.0	1135 100.0

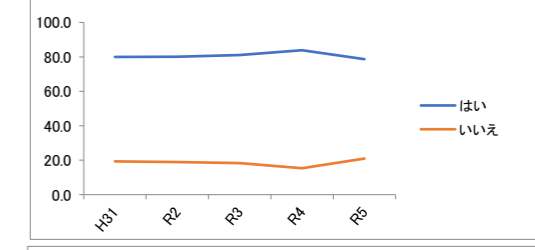
※平成30年度までは「健康づくりに取り組んでいるか」という設問



問19 自分なりのストレス解消法を持っているか

	令和5年度	
	人	%
1 はい	837	78.7
2 いいえ	223	21.0
3 無回答	4	0.4
合計	1,064	100.0

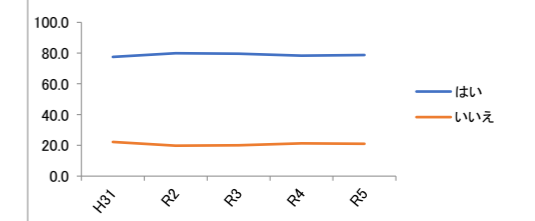
令和4年度	令和3年度	令和2年度	平成31年度
人 %	人 %	人 %	人 %
940 83.9	1105 81.1	1064 80.1	892 79.9
172 15.3	249 18.3	252 19.0	216 19.4
9 0.8	9 0.7	13 1.0	8 0.7
1121 100.0	1363 100.0	1329 100.0	1116 100.0



問20 食事は1日3回(朝・昼・晩)規則正しく食べているか

	令和5年度	
	人	%
1 はい	837	78.7
2 いいえ	223	21.0
3 無回答	4	0.4
合計	1,064	100.0

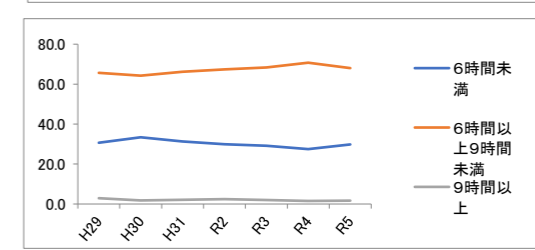
令和4年度	令和3年度	令和2年度	平成31年度
人 %	人 %	人 %	人 %
878 78.3	1085 79.6	1062 79.9	865 77.5
239 21.3	273 20.0	263 19.8	248 22.2
4 0.4	5 0.4	4 0.3	3 0.3
1121 100.0	1363 100.0	1329 100.0	1116 100.0



問21 昼寝を含めた1日の睡眠時間

	令和5年度	
	人	%
1 6時間未満	317	29.8
2 6時間以上9時間未満	724	68.0
3 9時間以上	18	1.7
4 無回答	5	0.5
合計	1,064	100.0

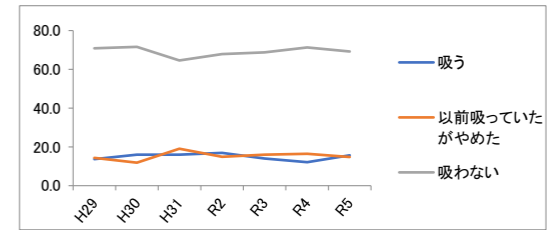
令和4年度	令和3年度	令和2年度	平成31年度	平成30年度	平成29年度
人 %	人 %	人 %	人 %	人 %	人 %
308 27.5	397 29.1	398 29.9	349 31.3	312 33.4	348 30.7
793 70.7	931 68.3	895 67.3	739 66.2	600 64.2	745 65.6
17 1.5	28 2.1	32 2.4	24 2.2	17 1.8	33 2.9
3 0.3	7 0.5	4 0.3	4 0.4	5 0.5	9 0.8
1121 100.0	1363 100.0	1329 100.0	1116 100.0	934 100.0	1135 100.0



問22 タバコを吸うか(電子タバコを含む)

	令和5年度	
	人	%
1 吸う	167	15.7
2 以前吸っていたがやめた	157	14.8
3 吸わない	737	69.3
4 無回答	3	0.3
合計	1,064	100.0

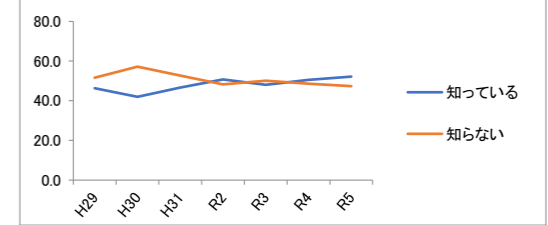
令和4年度	令和3年度	令和2年度	平成31年度	平成30年度	平成29年度
人 %	人 %	人 %	人 %	人 %	人 %
136 12.1	191 14.0	225 16.9	179 16.0	150 16.1	155 13.7
185 16.5	219 16.1	198 14.9	213 19.1	111 11.9	163 14.4
799 71.3	937 68.7	902 67.9	721 64.6	669 71.6	805 70.9
1 0.1	16 1.2	4 0.3	3 0.3	4 0.4	12 1.1
1121 100.0	1363 100.0	1329 100.0	1116 100.0	934 100.0	1135 100.0



問23 生活習慣病のリスクを高める飲酒量を知っているか

	令和5年度	
	人	%
1 知っている	555	52.2
2 知らない(今回の調査で初めて聞いた)	504	47.4
3 無回答	5	0.5
合計	1,064	100.0

令和4年度	令和3年度	令和2年度	平成31年度	平成30年度	平成29年度
人 %	人 %	人 %	人 %	人 %	人 %
567 50.6	655 48.1	675 50.8	521 46.7	392 42.0	526 46.3
545 48.6	683 50.1	642 48.3	588 52.7	534 57.2	586 51.6
9 0.8	25 1.8	12 0.9	7 0.6	8 0.9	23 2.0
1121 100.0	1363 100.0	1329 100.0	1116 100.0	934 100.0	1135 100.0



※参考 令和2年度までの設問「COPDを知っているか?」の結果

	令和2年度		平成31年度		平成30年度		平成29年度	
	人	%	人	%	人	%	人	%
知っている	376	28.3	339	30.4	244	26.1	244	21.5
言葉は聞いたことあるが内容は知らない	209	15.7	146	13.1	109	11.7	195	17.2
知らない(今回の調査で初めて聞いた)	735	55.3	628	56.3	575	61.6	675	59.5
無回答	9	0.7	3	0.3	6	0.6	21	1.9
合計	1329	100.0	1116	100.0	934	100.0	1135	100.0

※令和3年度より「COPDを知っているか?」の設問は削除

※参考 令和2年度までの設問「ロコモティブシンドロームを知っているか?」の結果

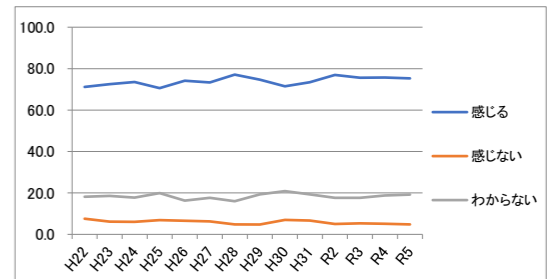
	令和2年度		平成31年度		平成30年度		平成29年度	
	人	%	人	%	人	%	人	%
知っている	383	28.8	305	27.3	255	27.3	280	24.7
言葉は聞いたことあるが内容は知らない	235	17.7	191	17.1	162	17.3	227	20.0
知らない(今回の調査で初めて聞いた)	706	53.1	615	55.1	511	54.7	610	53.7
無回答	5	0.4	5	0.4	6	0.6	18	1.6
合計	1329	100.0	1116	100.0	934	100.0	1135	100.0

※令和3年度より「ロコモティブシンドロームを知っているか?」の設問は削除

問24 住み慣れた地域で生活できていると感じるか

	令和5年度	
	人	%
1 感じる	801	75.3
2 感じない	51	4.8
3 わからない	204	19.2
4 無回答	8	0.8
合計	1,064	100.0

令和4年度	令和3年度	令和2年度	平成31年度	平成30年度	平成29年度	平成28年度	平成27年度	平成26年度	平成25年度	平成24年度	平成23年度	平成22年度
人 %	人 %	人 %	人 %	人 %	人 %	人 %	人 %	人 %	人 %	人 %	人 %	人 %
849 75.7	1030 75.6	1022 76.9	820 73.5	667 71.4	847 74.6	815 77.1	788 73.4	874 74.1	806 70.6	774 73.6	822 72.6	762 71.1
57 5.1	73 5.4	66 5.0	74 6.6	65 7.0	54 4.8	51 4.8	67 6.2	77 6.5	78 6.8	64 6.1	70 6.2	81 7.6
210 18.7	240 17.6	234 17.6	215 19.3	195 20.9	219 19.3	169 16.0	190 17.7	192 16.3	227 19.9	187 17.8	210 18.5	194 18.1
5 0.4	20 1.5	7 0.5	7 0.6	7 0.7	15 1.3	22 2.1	29 2.7	36 3.1	31 2.7	27 2.6	31 2.7	34 3.2
1121 100.0	1363 100.0	1329 100.0	1116 100.0	934 100.0	1135 100.0	1057 100.0	1074 100.0	1179 100.0	1142 100.0	1052 100.0	1133 100.0	1071 100.0

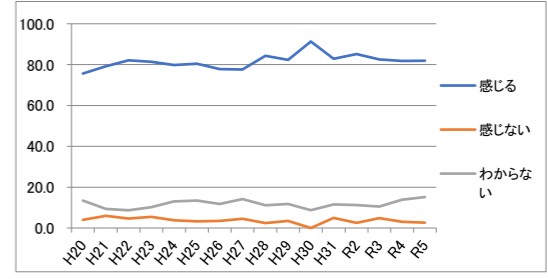


★65歳以上の方

問24 住み慣れた地域で生活できていると感じるか

	令和5年度	
	人	%
1 感じる	222	81.9
2 感じない	7	2.6
3 わからない	41	15.1
4 無回答	1	0.4
合計	271	100.0

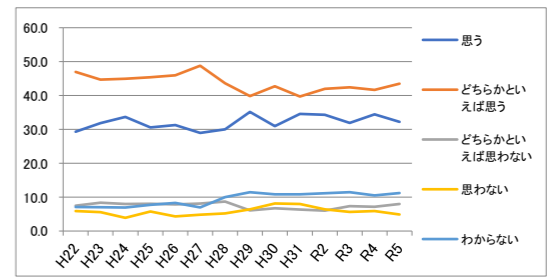
令和4年度	令和3年度	令和2年度	平成31年度	平成30年度	平成29年度	平成28年度	平成27年度	平成26年度	平成25年度	平成24年度	平成23年度	平成22年度	平成21年度	平成20年度
人 %	人 %	人 %	人 %	人 %	人 %	人 %	人 %	人 %	人 %	人 %	人 %	人 %	人 %	人 %
242 81.8	306 82.5	304 85.2	252 82.9	42 91.3	358 82.3	242 84.3	225 77.6	224 77.8	222 80.4	190 79.8	192 81.4	161 82.1	213 79.2	152 75.6
9 3.0	18 4.9	9 2.5	15 4.9	0 0.0	15 3.4	7 2.4	13 4.5	10 3.5	9 3.3	9 3.8	13 5.5	9 4.6	16 5.9	8 4.0
41 13.9	39 10.5	40 11.2	35 11.5	4 8.7	51 11.7	32 11.1	41 14.1	34 11.8	37 13.4	31 13.0	24 10.2	17 8.7	25 9.3	27 13.4
4 1.4	8 2.2	4 1.1	2 0.7	0 0.0	11 2.5	6 2.1	11 3.8	20 6.9	8 2.9	8 3.4	7 3.0	9 4.6	15 5.6	14 7.0
296 100.0	371 100.0	357 100.0	304 100.0	46 100.0	435 100.0	287 100.0	290 100.0	288 100.0	276 100.0	238 100.0	236 100.0	196 100.0	269 100.0	201 100.0



問25 生きがいをもちて生活していると思うか

	令和5年度	
	人	%
1 思う	343	32.2
2 どちらかといえば思う	463	43.5
3 どちらかといえば思わない	85	8.0
4 思わない	52	4.9
5 わからない	119	11.2
6 無回答	2	0.2
合計	1,064	100.0

令和4年度	令和3年度	令和2年度	平成31年度	平成30年度	平成29年度	平成28年度	平成27年度	平成26年度	平成25年度	平成24年度	平成23年度	平成22年度
人 %	人 %	人 %	人 %	人 %	人 %	人 %	人 %	人 %	人 %	人 %	人 %	人 %
386 34.4	435 31.9	456 34.3	386 34.6	289 30.9	399 35.2	317 30.0	311 29.0	369 31.3	349 30.6	354 33.7	361 31.9	314 29.3
467 41.7	578 42.4	558 42.0	443 39.7	399 42.7	452 39.8	461 43.6	524 48.8	542 46.0	518 45.4	473 45.0	506 44.7	503 47.0
80 7.1	100 7.3	80 6.0	71 6.4	63 6.7	69 6.1	92 8.7	87 8.1	93 7.9	92 8.1	84 8.0	95 8.4	80 7.5
66 5.9	77 5.6	85 6.4	89 8.0	76 8.1	73 6.4	55 5.2	52 4.8	51 4.3	66 5.8	41 3.9	63 5.6	63 5.9
118 10.5	156 11.4	148 11.1	121 10.8	101 10.8	130 11.5	106 10.0	75 7.0	98 8.3	88 7.7	73 6.9	80 7.1	76 7.1
4 0.4	17 1.2	2 0.2	6 0.5	6 0.6	12 1.1	26 2.5	25 2.3	26 2.2	29 2.5	27 2.6	28 2.5	35 3.3
1121 100.0	1363 100.0	1329 100.0	1116 100.0	934 100.0	1135 100.0	1057 100.0	1074 100.0	1179 100.0	1142 100.0	1052 100.0	1133 100.0	1071 100.0

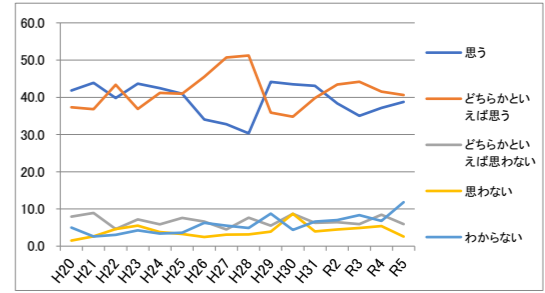


★65歳以上の方

問25 生きがいを持って生活していると思うか

	令和5年度	
	人	%
1 思う	105	38.7
2 どちらかといえば思う	110	40.6
3 どちらかといえば思わない	16	5.9
4 思わない	7	2.6
5 わからない	32	11.8
6 無回答	1	0.4
合計	271	100.0

令和4年度	令和3年度	令和2年度	平成31年度	平成30年度	平成29年度	平成28年度	平成27年度	平成26年度	平成25年度	平成24年度	平成23年度	平成22年度	平成21年度	平成20年度
人 %	人 %	人 %	人 %	人 %	人 %	人 %	人 %	人 %	人 %	人 %	人 %	人 %	人 %	人 %
110 37.2	130 35.0	137 38.4	131 43.1	20 43.5	192 44.1	87 30.3	95 32.8	98 34.0	113 40.9	101 42.4	103 43.6	78 39.8	118 43.9	84 41.8
123 41.6	164 44.2	155 43.4	121 39.8	16 34.8	156 35.9	147 51.2	147 50.7	131 45.5	113 40.9	98 41.2	87 36.9	85 43.4	99 36.8	75 37.3
25 8.4	22 5.9	23 6.4	19 6.3	4 8.7	24 5.5	22 7.7	13 4.5	19 6.6	21 7.6	14 5.9	17 7.2	9 4.6	24 8.9	16 8.0
16 5.4	18 4.9	16 4.5	12 3.9	4 8.7	17 3.9	9 3.1	9 3.1	7 2.4	9 3.3	9 3.8	13 5.5	9 4.6	7 2.6	3 1.5
20 6.8	31 8.4	25 7.0	20 6.6	2 4.3	38 8.7	14 4.9	16 5.5	18 6.3	10 3.6	8 3.4	10 4.2	6 3.1	7 2.6	10 5.0
2 0.7	6 1.6	1 0.3	1 0.3	0 0.0	8 1.8	8 2.8	10 3.4	15 5.2	10 3.6	8 3.4	6 2.5	9 4.6	14 5.2	13 6.5
296 100.0	371 100.0	357 100.0	304 100.0	46 100.0	435 100.0	287 100.0	290 100.0	288 100.0	276 100.0	238 100.0	236 100.0	196 100.0	269 100.0	201 100.0

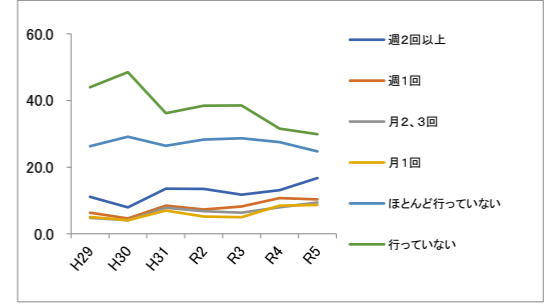


問26 生涯学習(学び・文化活動、趣味、レクリエーション活動など)を行う頻度

	令和5年度	
	人	%
1 週2回以上行っている	178	16.7
2 週1回行っている	110	10.3
3 月2、3回行っている	100	9.4
4 月1回行っている	92	8.6
5 ほとんど行っていない	263	24.7
6 行っていない	318	29.9
7 無回答	3	0.3
合計	1,064	100.0

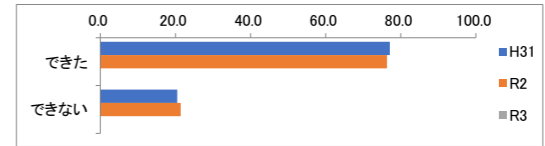
令和4年度	令和3年度	令和2年度	平成31年度	平成30年度	平成29年度
人 %	人 %	人 %	人 %	人 %	人 %
147 13.1	160 11.7	179 13.5	151 13.5	74 7.9	126 11.1
120 10.7	112 8.2	97 7.3	94 8.4	43 4.6	72 6.3
89 7.9	86 6.3	90 6.8	87 7.8	38 4.1	54 4.8
95 8.5	68 5.0	69 5.2	78 7.0	38 4.1	57 5.0
308 27.5	391 28.7	376 28.3	295 26.4	272 29.1	298 26.3
354 31.6	525 38.5	511 38.4	404 36.2	453 48.5	499 44.0
8 0.7	21 1.5	7 0.5	7 0.6	16 1.7	29 2.6
1121 100.0	1363 100.0	1329 100.0	1116 100.0	934 100.0	1135 100.0

※平成30年度までは「目標・目的をもって生涯学習を行っているか」という設問



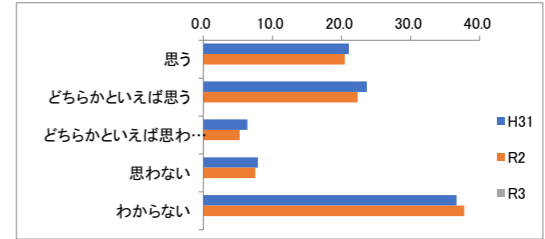
※参考 令和3年度までの設問「生涯学習を通じた仲間づくり」の結果

	令和3年度		令和2年度		平成31年度	
	人	%	人	%	人	%
できた	321	75.4	332	76.3	316	77.1
できない	90	21.1	93	21.4	84	20.5
無回答	15	3.5	10	2.3	10	2.4
合計	426	100.0	435	100.0	410	100.0



※参考 令和3年度までの設問「志志市には生涯学習に親しむ機会があると思うか」の結果

	令和3年度		令和2年度		平成31年度	
	人	%	人	%	人	%
思う	252	18.5	272	20.5	235	21.1
どちらかといえば思う	308	22.6	297	22.3	264	23.7
どちらかといえば思わない	82	6.0	70	5.3	71	6.4
思わない	76	5.6	100	7.5	88	7.9
わからない	458	33.6	502	37.8	409	36.6
無回答	187	13.7	88	6.6	49	4.4
合計	1363	100.0	1329	100.0	1116	100.0

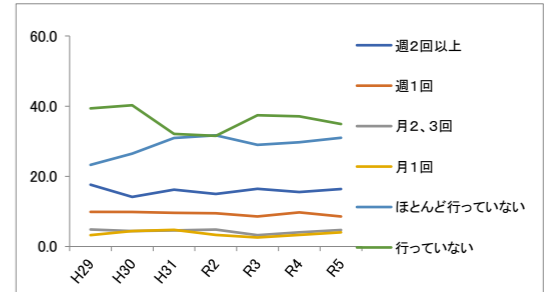


問27 スポーツを行う頻度

	令和5年度	
	人	%
1 週2回以上行っている	174	16.4
2 週1回行っている	91	8.6
3 月2、3回行っている	50	4.7
4 月1回行っている	43	4.0
5 ほとんど行っていない	330	31.0
6 行っていない	371	34.9
7 無回答	5	0.5
合計	1,064	100.0

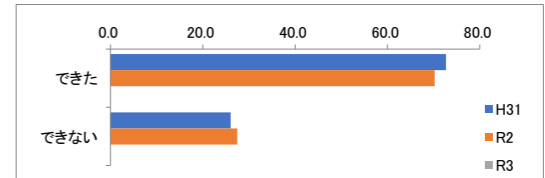
令和4年度	令和3年度	令和2年度	平成31年度	平成30年度	平成29年度
人 %	人 %	人 %	人 %	人 %	人 %
174 15.5	224 16.4	199 15.0	181 16.2	132 14.1	200 17.6
109 9.7	117 8.6	126 9.5	107 9.6	92 9.9	112 9.9
45 4.0	44 3.2	64 4.8	51 4.6	41 4.4	55 4.8
37 3.3	35 2.6	44 3.3	53 4.7	41 4.4	37 3.3
333 29.7	395 29.0	421 31.7	345 30.9	247 26.4	264 23.3
416 37.1	510 37.4	419 31.5	358 32.1	376 40.3	447 39.4
7 0.6	38 2.8	56 4.2	21 1.9	5 0.5	20 1.8
1121 100.0	1363 100.0	1329 100.0	1116 100.0	934 100.0	1135 100.0

※平成30年度までは「目標・目的をもってスポーツを行っているか」という設問



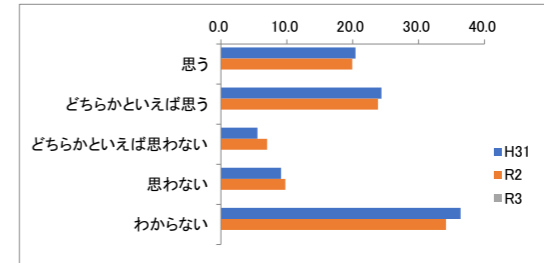
※参考 令和3年度までの設問「スポーツを通じた仲間づくり」の結果

	令和3年度		令和2年度		平成31年度	
	人	%	人	%	人	%
できた	300	71.4	304	70.2	285	72.7
できない	109	26.0	119	27.5	102	26.0
無回答	11	2.6	10	2.3	5	1.3
合計	420	100.0	433	100.0	392	100.0



※参考 令和3年度までの設問「合志市にはスポーツに親しむ機会があると思うか」の結果

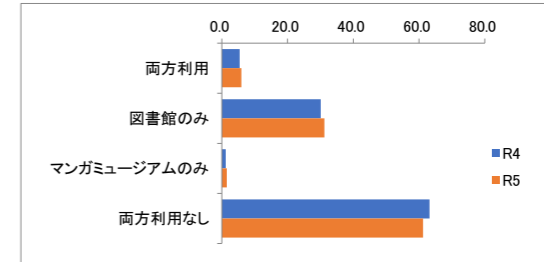
	令和3年度		令和2年度		平成31年度	
	人	%	人	%	人	%
思う	256	18.8	265	19.9	228	20.4
どちらかといえば思う	298	21.9	317	23.9	272	24.4
どちらかといえば思わない	90	6.6	93	7.0	62	5.6
思わない	107	7.9	130	9.8	102	9.1
わからない	476	34.9	454	34.2	406	36.4
無回答	136	10.0	70	5.3	46	4.1
合計	1363	100.0	1329	100.0	1116	100.0



問28 過去1年間の合志市図書館と合志マンガミュージアムの利用

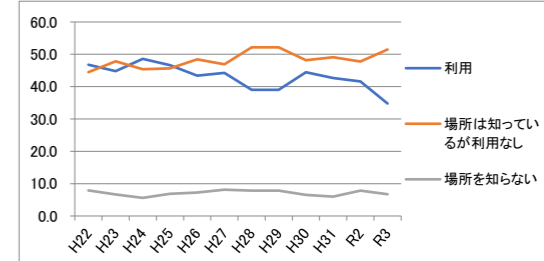
	令和5年度	
	人	%
1 両方利用したことがある	63	5.9
2 図書館だけ利用したことがある	332	31.2
3 マンガミュージアムだけ利用したことがある	16	1.5
4 両方利用したことがない	651	61.2
5 無回答	2	0.2
合計	1,064	100.0

令和4年度		※令和4年度より新設
人	%	
1 両方利用したことがある	61	5.4
2 図書館だけ利用したことがある	337	30.1
3 マンガミュージアムだけ利用したことがある	13	1.2
4 両方利用したことがない	708	63.2
5 無回答	2	0.2
合計	1121	100.0



※参考 令和3年度までの設問「過去1年間で図書館を利用したことがあるか」の結果

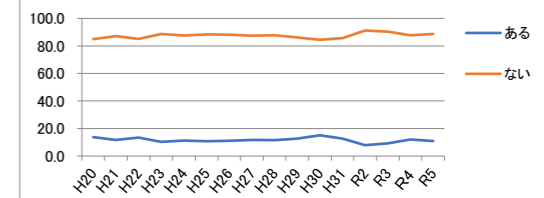
	令和3年度		令和2年度		平成31年度		平成30年度		平成29年度		平成28年度		平成27年度		平成26年度		平成25年度		平成24年度		平成23年度		平成22年度	
	人	%	人	%	人	%	人	%	人	%	人	%	人	%	人	%	人	%	人	%	人	%	人	%
利用したことがある	474	34.8	553	41.6	476	42.7	415	44.4	443	39.0	468	44.3	466	43.4	550	46.6	555	48.6	471	44.8	530	46.8	477	44.5
図書館の場所は知っているが利用していない	702	51.5	635	47.8	548	49.1	450	48.2	592	52.2	496	46.9	520	48.4	538	45.6	518	45.4	503	47.8	504	44.5	508	47.4
図書館の場所を知らない	92	6.7	104	7.8	67	6.0	61	6.5	89	7.8	86	8.1	78	7.3	81	6.9	64	5.6	70	6.7	90	7.9	83	7.7
無回答	95	7.0	37	2.8	25	2.2	8	0.9	11	1.0	7	0.7	10	0.9	10	0.8	5	0.4	8	0.8	9	0.8	3	0.3
合計	1363	100.0	1329	100.0	1116	100.0	934	100.0	1135	100.0	1057	100.0	1074	100.0	1179	100.0	1142	100.0	1052	100.0	1133	100.0	1071	100.0



問29 過去1年間で自分の人権が侵害されたと感じたこと

	令和5年度	
	人	%
1 ある	116	10.9
2 ない	944	88.7
3 無回答	4	0.4
合計	1,064	100.0

令和4年度	令和3年度	令和2年度	平成31年度	平成30年度	平成29年度	平成28年度	平成27年度	平成26年度	平成25年度	平成24年度	平成23年度	平成22年度	平成21年度	平成20年度
116	126	105	142	141	144	123	126	131	124	119	113	116	102	144
10.9	9.2	7.9	12.7	15.1	12.7	11.6	11.7	11.1	10.9	11.3	11.6	10.2	13.4	13.7
944	1232	1212	957	85.8	789	84.5	978	86.2	928	87.8	939	87.4	1040	88.2
88.7	90.4	91.2	85.8	84.5	86.2	87.8	88.2	88.2	88.4	87.6	88.7	91.2	85.2	1019
4	5	12	17	4	13	6	9	8	8	11	12	15	14	14
0.4	0.4	0.9	1.5	0.4	1.1	0.6	0.8	0.7	0.7	1.0	1.1	1.4	1.2	1.5
1,064	1,363	1,329	1,116	1,135	1,057	1,074	1,179	1,142	1,052	1,133	1,071	1,170	1,112	1,112
100.0	100.0	100.0	100.0	100.0	100.0	100.0	100.0	100.0	100.0	100.0	100.0	100.0	100.0	100.0

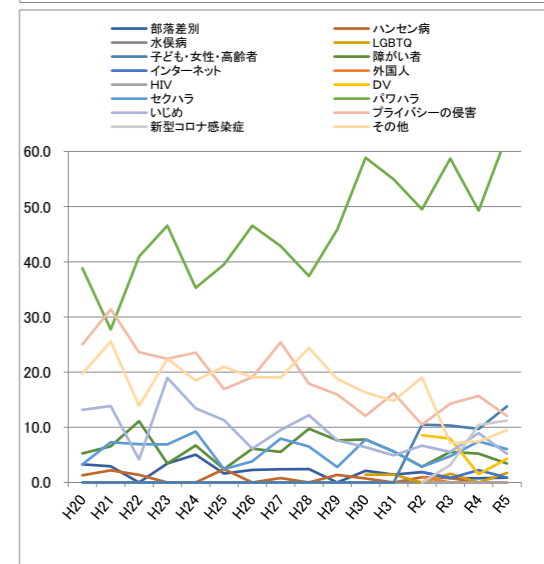


問30 侵害されたと感じた状況

	令和5年度	
	人	%
1 部落差別	1	0.9
2 ハンセン病	0	0.0
3 水俣病	0	0.0
4 LGBTQ(レスビアン、ゲイ、バイセクシャル、トランスジェンダー、クエスチョニング・クィア)	2	1.7
5 子ども・女性・高齢者	16	13.8
6 障がい者	4	3.4
7 インターネット	1	0.9
8 外国人	0	0.0
9 HIV	0	0.0
10 DV(ドメスティックバイオレンス)	5	4.3
11 セクハラ(セクシャルハラスメント)	7	6.0
12 パワハラ(パワーハラスメント)	73	62.9
13 いじめ	6	5.2
14 プライバシーの侵害	14	12.1
15 新型コロナウイルス感染症	13	11.2
16 その他	11	9.5

令和4年度	令和3年度	令和2年度	平成31年度	平成30年度	平成29年度	平成28年度	平成27年度	平成26年度	平成25年度	平成24年度	平成23年度	平成22年度	平成21年度	平成20年度
n=134	n=126	n=105	n=142	n=141	n=144	n=123	n=126	n=131	n=124	n=119	n=116	n=144	n=137	n=152
1	1	2	2	3	0	3	3	3	2	6	4	0	4	5
0.7	0.8	1.9	1.4	2.1	0.0	2.4	2.4	2.3	1.6	5.0	3.4	0.0	2.9	3.3
0	1	1	0	1	0	0	1	0	3	0	0	2	3	2
0.0	0.8	1.0	0.0	0.7	0.0	0.0	0.8	0.0	2.4	0.0	0.0	1.4	2.2	1.3
0	0	0	0	0	0	0	0	0	0	0	0	0	0	0
0.0	0.0	0.0	0.0	0.0	0.0	0.0	0.0	0.0	0.0	0.0	0.0	0.0	0.0	0.0
13	13	11	11	10.5	11	10.5	11	10.5	11	10.5	11	10.5	11	10.5
9.7	10.3	10.5	7.5	7.5	7.5	7.5	7.5	7.5	7.5	7.5	7.5	7.5	7.5	7.5
7	5.2	3	3	2.9	3	2.9	3	2.9	3	2.9	3	2.9	3	2.9
5.2	5.6	2.9	3	2.9	3	2.9	3	2.9	3	2.9	3	2.9	3	2.9
3	2.2	1	2	1.9	2	1.9	2	1.9	2	1.9	2	1.9	2	1.9
2.2	0.8	1.9	0	0.0	0	0.0	0	0.0	0	0.0	0	0.0	0	0.0
0	0.0	0	1	1.0	1	1.0	1	1.0	1	1.0	1	1.0	1	1.0
0	0.0	0	0	0.0	0	0.0	0	0.0	0	0.0	0	0.0	0	0.0
0	0.0	0	0	0.0	0	0.0	0	0.0	0	0.0	0	0.0	0	0.0
2	1.5	10	9	8.6	8	5.6	11	7.8	11	7.6	12	9.8	7	5.6
1.5	7.9	8.6	8	5.6	11	7.8	11	7.6	12	9.8	7	5.6	8	6.1
10	7.5	6	3	2.9	8	5.6	11	7.8	4	2.8	8	6.5	10	7.9
7.5	4.8	2.9	8	5.6	11	7.8	4	2.8	8	6.5	10	7.9	5	3.8
66	49.3	74	58.7	52	49.5	78	54.9	83	58.9	66	45.8	46	37.4	54
49.3	58.7	49.5	52	49.5	78	54.9	83	58.9	66	45.8	46	37.4	54	42.9
12	9.0	7	5.6	7	6.7	7	4.9	9	6.4	11	7.6	15	12.2	12
9.0	5.6	6.7	7	4.9	9	6.4	11	7.6	15	12.2	12	9.5	8	6.1
21	15.7	18	14.3	11	10.5	23	16.2	17	12.1	23	16.0	22	17.9	32
15.7	14.3	10.5	23	16.2	17	12.1	23	16.0	22	17.9	32	25.4	25	19.1
14	10.4	4	3.2	14	10.4	4	3.2	14	10.4	4	3.2	14	10.4	4
10.4	3.2	14	10.4	4	3.2	14	10.4	4	3.2	14	10.4	4	3.2	14
10	7.5	9	7.1	20	19.0	21	14.8	23	16.3	27	18.8	30	24.4	24
7.5	7.1	19.0	21	14.8	23	16.3	27	18.8	30	24.4	24	19.0	25	19.1

※令和3年度より「新型コロナウイルス感染症」が選択肢として追加された



※参考 令和4年度までの設問「過去1年間の人権問題の研修会、学習会等への参加」の結果

	令和4年度		令和3年度		令和2年度		平成31年度		平成30年度		平成29年度		平成28年度		平成27年度		平成26年度		平成25年度		平成24年度		平成23年度		平成22年度							
	人	%	人	%	人	%	人	%	人	%	人	%	人	%	人	%	人	%	人	%	人	%	人	%	人	%	人	%				
ある	143	12.8	156	11.4	211	15.9	163	14.6	124	13.3	124	10.9	155	14.7	163	15.2	174	14.8	176	15.4	158	15.0	186	16.4	223	20.8						
ない	959	85.5	1173	86.1	1097	82.5	936	83.9	800	85.7	800	85.7	978	86.2	882	83.4	888	82.7	975	82.7	942	82.5	867	82.4	916	80.8	820	76.6				
無回答	19	1.7	34	2.5	21	1.6	17	1.5	10	1.1	33	2.9	20	1.9	23	2.1	30	2.5	24	2.1	27	2.6	31	2.7	28	2.6						
合計	1121	100.0	1363	100.0	1329	100.0	1116	100.0	934	100.0	1135	100.0	1057	100.0	1074	100.0	1179	100.0	1142	100.0	1052	100.0	1133	100.0	1071	100.0						

問31 男女共同参画社会が推進されてきたと思うか

	令和5年度	
	人	%
1 思う	93	8.7
2 だんだん推進されてきたと思う	458	43.0
3 あまり推進されていないと思う	189	17.8
4 思わない	72	6.8
5 わからない	244	22.9
6 無回答	8	0.8
合計	1,064	100.0

	令和4年度		令和3年度		令和2年度		平成31年度		平成30年度		平成29年度		平成28年度		平成27年度		平成26年度		平成25年度		平成24年度		平成23年度		平成22年度		平成21年度		平成20年度					
	人	%	人	%	人	%	人	%	人	%	人	%	人	%	人	%	人	%	人	%	人	%	人	%	人	%	人	%	人	%	人	%		
1 思う	79	7.0	112	8.2	204	15.3	133	11.9	93	10.0	155	13.7	108	10.2	99	9.2	106	9.0	128	11.2	98	9.3	103	9.1	97	9.1	136	11.6	120	10.8				
2 だんだん推進されてきたと思う	418	37.3	493	36.2	467	35.1	373	33.4	318	34.0	375	33.0	365	34.5	361	33.6	426	36.1	394	34.5	393	37.4	401	35.4	337	31.5	445	38.0	434	39.0				
3 あまり推進されていないと思う	178	15.9	204	15.0	135	10.2	140	12.5	129	13.8	121	10.7	191	18.1	172	16.0	193	16.4	185	16.2	162	15.4	179	15.8	196	18.3	194	16.6	207	18.6				
4 思わない	103	9.2	110	8.1	111	8.4	96	8.6	89	9.5	80	7.0	73	6.9	88	8.2	61	5.2	68	6.0	64	6.1	65	5.7	88	8.2	110	9.4	86	7.7				
5 わからない	331	29.5	438	32.1	399	30.0	360	32.3	292	31.3	373	32.9	304	28.8	335	31.2	372	31.6	345	30.2	313	29.8	356	31.4	319	29.8	260	22.2	242	21.8				
6 無回答	12	1.1	6	0.4	13	1.0	14	1.3	13	1.4	31	2.7	16	1.5	19	1.8	21	1.8	22	1.9	22	2.1	29	2.6	34	3.2	25	2.1	23	2.1				
合計	1121	100.0	1363	100.0	1329	100.0	1116	100.0	934	100.0	1135	100.0	1057	100.0	1074	100.0	1179	100.0	1142	100.0	1052	100.0	1133	100.0	1071	100.0	1170	100.0	1112	100.0				

※参考 令和4年度の設問「パートナーシップ制度の導入」の結果

	令和4年度	
	人	%
導入したほうがいい	544	48.5
導入しないほうがいい	83	7.4
わからない	479	42.7
無回答	15	1.3
合計	1121	100.0

問32 女性や子どもに対する相談専門部署の認知状況

	令和5年度	
	人	%
1 知っている	486	45.7
2 知らない	576	54.1
3 無回答	2	0.2
合計	1,064	100.0

	令和4年度	
	人	%
	524	46.7
	586	52.3
	11	1.0
合計	1121	100.0

※令和4年度より新設

問33 相談窓口を知った方法

	令和5年度	
	n=486	
	人	%
1 広報誌	278	57.2
2 ホームページ	52	10.7
3 公共施設に配置しているカードや掲示物を見た	144	29.6
4 学校や保育園、施設などから聞いた	38	7.8
5 学校や友人、知人から聞いた	52	10.7
6 その他	32	6.6
7 無回答	17	3.5

	令和4年度	
	人	%
	260	49.6
	71	13.5
	151	28.8
	65	12.4
	51	9.7
	37	7.1
	0	0.0

※令和4年度より新設

問34 合志市の歴史・伝統文化への興味

	令和5年度	
	人	%
1 興味がある	149	14.0
2 少し興味がある	396	37.2
3 あまり興味がない	426	40.0
4 まったく興味がない	90	8.5
5 無回答	3	0.3
合計	1,064	100.0

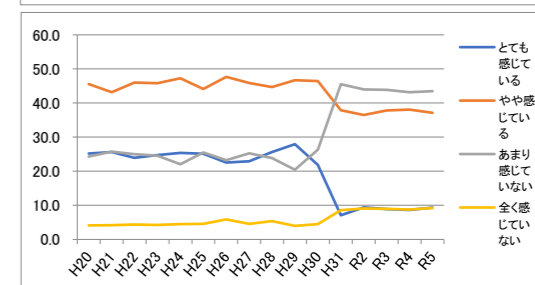
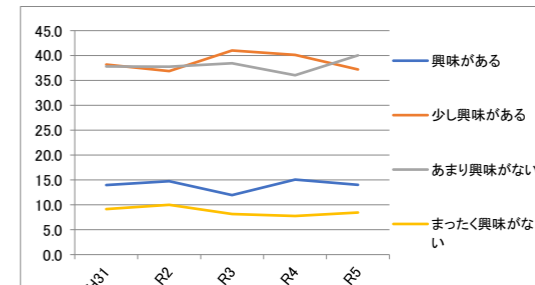
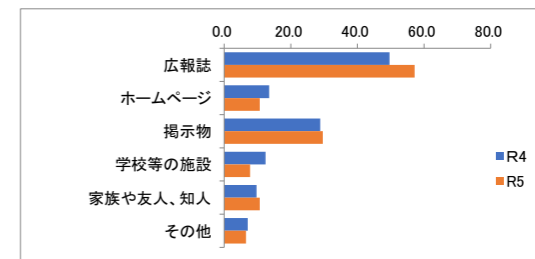
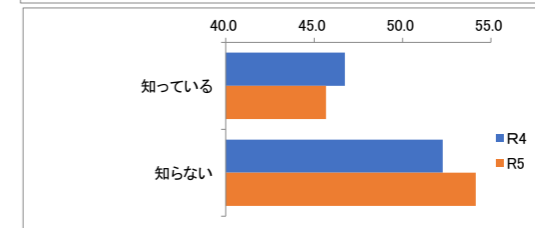
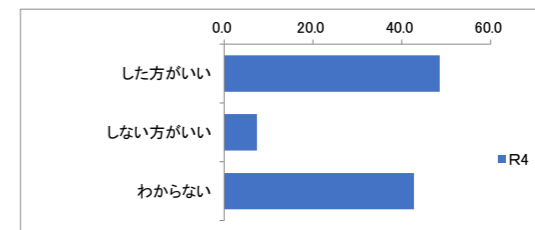
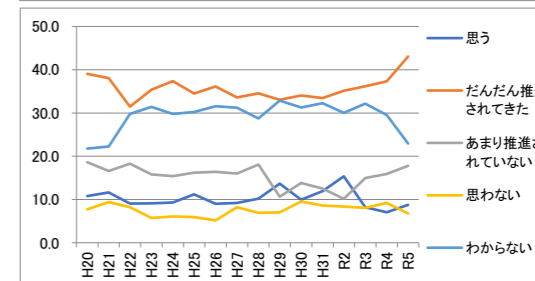
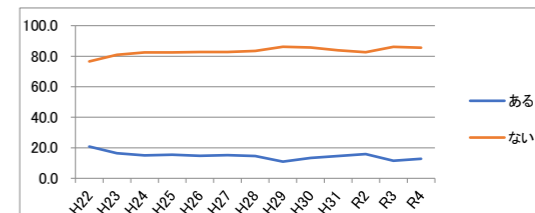
	令和4年度		令和3年度		令和2年度		平成31年度	
	人	%	人	%	人	%	人	%
1 興味がある	169	15.1	163	12.0	196	14.7	156	14.0
2 少し興味がある	450	40.1	559	41.0	490	36.9	426	38.2
3 あまり興味がない	404	36.0	524	38.4	502	37.8	422	37.8
4 まったく興味がない	87	7.8	111	8.1	133	10.0	102	9.1
5 無回答	11	1.0	6	0.4	8	0.6	10	0.9
合計	1121	100.0	1363	100.0	1329	100.0	1116	100.0

問35 歴史、伝統文化を通しての合志市への愛着

	令和5年度	
	人	%
1 とても感じている	99	9.3
2 やや感じている	395	37.1
3 あまり感じていない	463	43.5
4 全く感じていない	98	9.2
5 無回答	9	0.8
合計	1,064	100.0

※平成30年度までは「郷土として愛着を感じるか」という設問であった

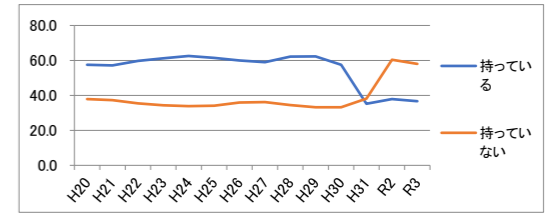
	令和4年度		令和3年度		令和2年度		平成31年度		平成30年度		平成29年度		平成28年度		平成27年度		平成26年度		平成25年度		平成24年度		平成23年度		平成22年度		平成21年度		平成20年度					
	人	%	人	%	人	%	人	%	人	%	人	%	人	%	人	%	人	%	人	%	人	%	人	%	人	%	人	%	人	%	人	%		
1 とても感じている	97	8.7	121	8.9	125	9.4	79	7.1	204	21.8	317	27.9	271	25.6	246	22.9	266	22.6	287	25.1	267	25.4	280	24.7	256	23.9	300	25.6	280	25.2				
2 やや感じている	427	38.1	516	37.9	485	36.5	423	37.9	434	46.5	530	46.7	472	44.7	493	45.9	562	47.7	504	44.1	497	47.2	519	45.8	493	46.0	505	43.2	507	45.6				
3 あまり感じていない	484	43.2	598	43.9	585	44.0	508	45.5	246	26.3	232	20.4	252	23.8	271	25.2	274	23.2	291	25.5	232	22.1	278	24.5	268	25.0	301	25.7	270	24.3				
4 全く感じていない	98	8.7	122	9.0	121	9.1	96	8.6	42	4.5	45	4.0	57	5.4	49	4.6	69	5.9	52	4.6	47	4.5	48	4.2	47	4.4	49	4.2	46	4.1				
5 無回答	15	1.3	6	0.4	13	1.0	10	0.9	8	0.9	11	1.0	5	0.5	15	1.4	8	0.7	8	0.7	9	0.9	8	0.7	7	0.7	15	1.3	9	0.8				
合計	1121	100.0	1363	100.0	1329	100.0	1116	100.0	934	100.0	1135	100.0	1057	100.0	1074	100.0	1179	100.0	1142	100.0	1052	100.0	1133	100.0	1071	100.0	1170	100.0	1112	100.0				



※参考 令和3年度までの設問「歴史、伝統文化を通しての合志市への誇り」の結果

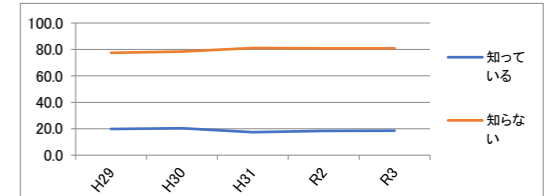
※平成30年度までは「郷土として誇りを持っているか」という設問であった

	令和3年度		令和2年度		平成31年度		平成30年度		平成29年度		平成28年度		平成27年度		平成26年度		平成25年度		平成24年度		平成23年度		平成22年度		平成21年度		平成20年度			
	人	%	人	%	人	%	人	%	人	%	人	%	人	%	人	%	人	%	人	%	人	%	人	%	人	%	人	%	人	%
持っている	500	36.7	503	37.8	393	35.2	537	57.5	707	62.3	657	62.2	633	58.9	707	60.0	702	61.5	658	62.5	693	61.2	640	59.8	668	57.1	640	57.6		
持っていない	823	60.4	771	58.0	674	60.4	356	38.1	377	33.2	364	34.4	389	36.2	423	35.9	389	34.1	356	33.8	389	34.3	380	35.5	436	37.3	422	37.9		
無回答	40	2.9	55	4.1	49	4.4	41	4.4	51	4.5	36	3.4	52	4.8	49	4.2	51	4.5	38	3.6	51	4.5	51	4.8	66	5.6	50	4.5		
合計	1363	100.0	1329	100.0	1116	100.0	934	100.0	1135	100.0	1057	100.0	1074	100.0	1179	100.0	1142	100.0	1052	100.0	1133	100.0	1071	100.0	1170	100.0	1112	100.0		



※参考 令和3年度までの設問「合志市のブランド認証品を知っているか」の結果

	令和3年度		令和2年度		平成31年度		平成30年度		平成29年度	
	人	%	人	%	人	%	人	%	人	%
知っている	252	18.5	243	18.3	194	17.4	190	20.3	225	19.8
知らない	1101	80.8	1075	80.9	905	81.1	732	78.4	879	77.4
無回答	10	0.7	11	0.8	17	1.5	12	1.3	31	2.7
合計	1363	100.0	1329	100.0	1116	100.0	934	100.0	1135	100.0

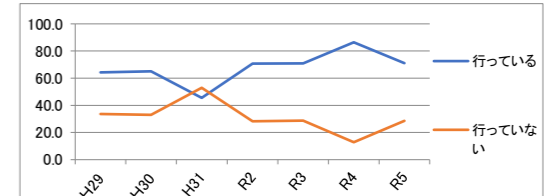


問36 新型インフルエンザ・新型コロナウイルス等の感染症に関する日頃からの情報収集

	令和5年度	
	人	%
1 行っている	757	71.1
2 行っていない	305	28.7
3 無回答	2	0.2
合計	1,064	100.0

	令和4年度		令和3年度		令和2年度		平成31年度		平成30年度		平成29年度	
	人	%	人	%	人	%	人	%	人	%	人	%
行っている	969	86.4	966	70.9	941	70.8	508	45.5	608	65.1	729	64.2
行っていない	144	12.8	391	28.7	375	28.2	591	53.0	308	33.0	382	33.7
無回答	8	0.7	6	0.4	13	1.0	17	1.5	18	1.9	24	2.1
合計	1121	100.0	1363	100.0	1329	100.0	1116	100.0	934	100.0	1135	100.0

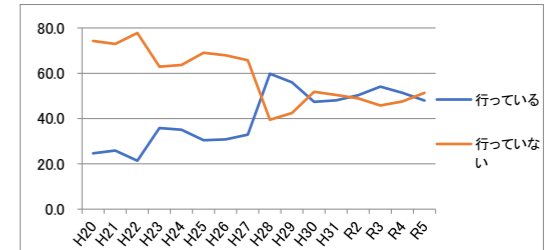
※平成30年度までの選択肢は「努めている」「努めていない」
 ※令和3年度までの設問は「あなたは、新型インフルエンザ等に関して、日頃から情報収集を行っていますか。」であった。



問37 家庭内での防災に対する取り組み

	令和5年度	
	人	%
1 行っている	510	47.9
2 行っていない	546	51.3
3 無回答	8	0.8
合計	1,064	100.0

	令和4年度		令和3年度		令和2年度		平成31年度		平成30年度		平成29年度		平成28年度		平成27年度		平成26年度		平成25年度		平成24年度		平成23年度		平成22年度		平成21年度		平成20年度	
	人	%	人	%	人	%	人	%	人	%	人	%	人	%	人	%	人	%	人	%	人	%	人	%	人	%	人	%	人	%
行っている	576	51.4	737	54.1	669	50.3	536	48.0	442	47.3	635	55.9	632	59.8	353	32.9	363	30.8	347	30.4	369	35.1	406	35.8	229	21.4	303	25.9	274	24.6
行っていない	533	47.5	624	45.8	650	48.9	562	50.4	484	51.8	482	42.5	417	39.5	706	65.7	801	67.9	789	69.1	670	63.7	713	62.9	833	77.8	853	72.9	826	74.3
無回答	12	1.1	2	0.1	10	0.8	18	1.6	8	0.9	18	1.6	8	0.8	15	1.4	15	1.3	6	0.5	13	1.2	14	1.2	9	0.8	14	1.2	12	1.1
合計	1121	100.0	1363	100.0	1329	100.0	1116	100.0	934	100.0	1135	100.0	1057	100.0	1074	100.0	1179	100.0	1142	100.0	1052	100.0	1133	100.0	1071	100.0	1170	100.0	1112	100.0

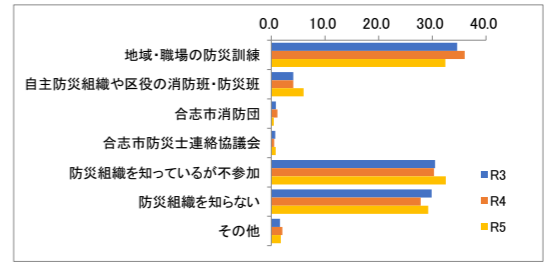


問38 地域・職場内での防災に対する取り組み

	令和5年度	
	人	%
1 地域・職場の防災訓練	345	32.4
2 地域・職場の自主防災組織や区役の消防班・防災班	64	6.0
3 合志市消防団	5	0.5
4 合志市防災士連絡協議会	9	0.8
5 防災組織を知っているが不参加	346	32.5
6 防災組織を知らない	311	29.2
7 その他	19	1.8

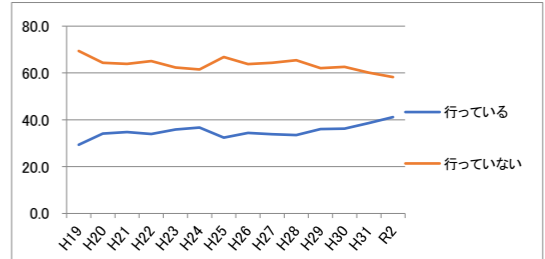
	令和4年度		令和3年度	
	人	%	人	%
1 地域・職場の防災訓練	404	36.0	472	34.6
2 地域・職場の自主防災組織や区役の消防班・防災班	46	4.1	56	4.1
3 合志市消防団	13	1.2	12	0.9
4 合志市防災士連絡協議会	6	0.5	10	0.7
5 防災組織を知っているが不参加	340	30.3	416	30.5
6 防災組織を知らない	312	27.8	407	29.9
7 その他	23	2.1	22	1.6

※令和2年度まで「行っている」「行っていない」の選択肢だったが、7項目選択肢が追加された



※参考 令和2年度までの設問「地域・職場内での防災に対する取り組み」の結果

	令和2年度		平成31年度		平成30年度		平成29年度		平成28年度		平成27年度		平成26年度		平成25年度		平成24年度		平成23年度		平成22年度		平成21年度		平成20年度		平成19年度	
	人	%	人	%	人	%	人	%	人	%	人	%	人	%	人	%	人	%	人	%	人	%	人	%	人	%	人	%
行っている	547	41.2	431	38.6	338	36.2	409	36.0	354	33.5	363	33.8	405	34.4	370	32.4	386	36.7	406	35.8	363	33.9	407	34.8	379	34.1	371	29.3
行っていない	774	58.2	671	60.1	585	62.6	704	62.0	692	65.5	691	64.3	752	63.8	763	66.8	647	61.5	706	62.3	697	65.1	747	63.8	716	64.4	878	69.4
無回答	8	0.6	14	1.3	11	1.2	22	1.9	11	1.0	20	1.9	22	1.9	9	0.8	19	1.8	21	1.9	11	1.0	16	1.4	17	1.5	16	1.3
合計	1329	100.0	1116	100.0	934	100.0	1135	100.0	1057	100.0	1074	100.0	1179	100.0	1142	100.0	1052	100.0	1133	100.0	1071	100.0	1170	100.0	1112	100.0	1265	100.0

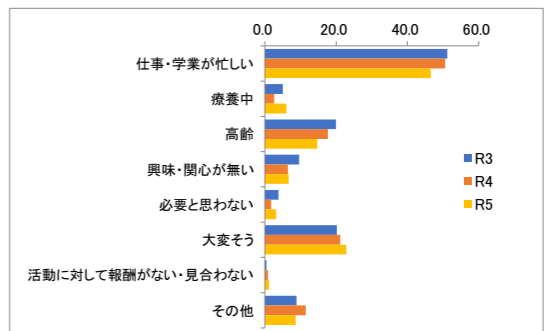


問39 防災組織について知っているが、参加していない理由

	令和5年度	
	人	%
1 仕事・学業が忙しい	161	46.5
2 療養中	21	6.1
3 高齢	51	14.7
4 興味・関心が無い	23	6.6
5 必要と思わない	11	3.2
6 大変そう	79	22.8
7 活動に対して報酬がない・見合わない	4	1.2
8 その他	30	8.7

	令和4年度		令和3年度	
	人	%	人	%
1 仕事・学業が忙しい	172	50.6	213	51.2
2 療養中	9	2.6	21	5.0
3 高齢	60	17.6	83	20.0
4 興味・関心が無い	22	6.5	40	9.6
5 必要と思わない	6	1.8	16	3.8
6 大変そう	72	21.2	84	20.2
7 活動に対して報酬がない・見合わない	3	0.9	2	0.5
8 その他	39	11.5	37	8.9

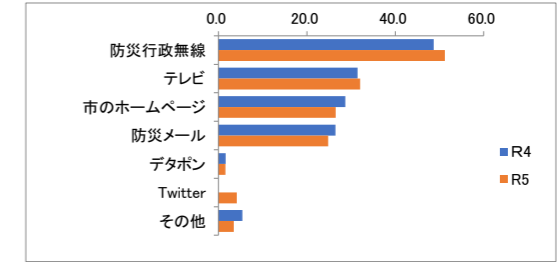
※令和3年度より設問の追加



問40 防災情報の収集方法

	令和5年度	
	人	%
1 防災行政無線	545	51.2
2 テレビ	341	32.0
3 市のホームページ	282	26.5
4 防災メール	264	24.8
5 デタボン	17	1.6
6 Twitter	44	4.1
7 その他	37	3.5

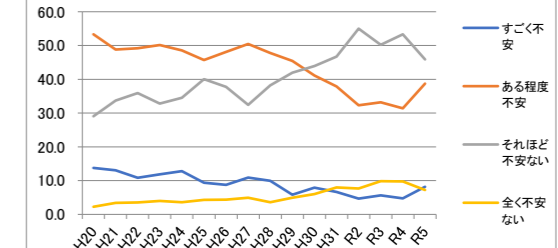
令和4年度		※令和4年度より新設 ※選択肢「Twitter」は令和5年度より新設	
人	%		
546	48.7		
353	31.5		
322	28.7		
297	26.5		
18	1.6		
60	5.4		



問41 市内において犯罪被害にあうかもしれない不安

	令和5年度	
	人	%
1 すごく不安を感じている	87	8.2
2 ある程度不安を感じている	412	38.7
3 それほど不安を感じていない	488	45.9
4 全く不安を感じていない	77	7.2
5 無回答	0	0.0
合計	1,064	100.0

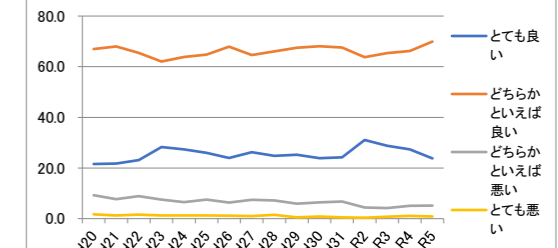
令和4年度	令和3年度	令和2年度	平成31年度	平成30年度	平成29年度	平成28年度	平成27年度	平成26年度	平成25年度	平成24年度	平成23年度	平成22年度	平成21年度	平成20年度	
人	%	人	%	人	%	人	%	人	%	人	%	人	%	人	%
53	4.7	77	5.6	62	4.7	74	6.6	74	7.9	66	5.8	105	9.9	117	10.9
352	31.4	452	33.2	429	32.3	423	37.9	384	41.1	516	45.5	505	47.8	542	50.5
598	53.3	684	50.2	731	55.0	521	46.7	410	43.9	476	41.9	404	38.2	348	32.4
109	9.7	134	9.8	102	7.7	89	8.0	56	6.0	56	4.9	38	3.6	53	4.9
9	0.8	16	1.2	5	0.4	9	0.8	10	1.1	21	1.9	5	0.5	14	1.3
1121	100.0	1363	100.0	1329	100.0	1116	100.0	934	100.0	1135	100.0	1057	100.0	1074	100.0



問42 住んでいるところは良い住環境だと思うか

	令和5年度	
	人	%
1 とても良いと思う	253	23.8
2 どちらかといえば良いと思う	744	69.9
3 どちらかといえば悪いと思う	55	5.2
4 とても悪いと思う	9	0.8
5 無回答	3	0.3
合計	1,064	100.0

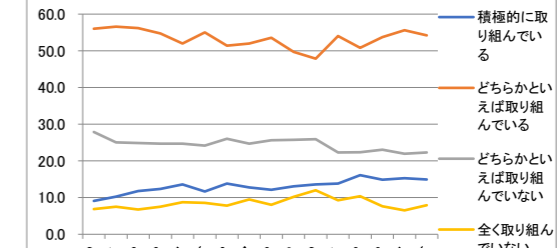
令和4年度	令和3年度	令和2年度	平成31年度	平成30年度	平成29年度	平成28年度	平成27年度	平成26年度	平成25年度	平成24年度	平成23年度	平成22年度	平成21年度	平成20年度	
人	%	人	%	人	%	人	%	人	%	人	%	人	%	人	%
307	27.4	392	28.8	413	31.1	270	24.2	223	23.9	286	25.2	262	24.8	282	26.3
742	66.2	891	65.4	847	63.7	754	67.6	636	68.1	766	67.5	698	66.0	694	64.6
57	5.1	57	4.2	59	4.4	76	6.8	60	6.4	67	5.9	76	7.2	80	7.4
12	1.1	10	0.7	5	0.4	6	0.5	8	0.9	6	0.5	16	1.5	11	1.0
3	0.3	13	1.0	5	0.4	10	0.9	7	0.7	10	0.9	5	0.5	7	0.7
1121	100.0	1363	100.0	1329	100.0	1116	100.0	934	100.0	1135	100.0	1057	100.0	1074	100.0



問43 地球温暖化防止対策(太陽光発電、太陽熱温水器、低燃費車両、LED化等の省エネ家電、節電等)への取り組み

	令和5年度	
	人	%
1 積極的に取り組んでいる	159	14.9
2 どちらかといえば取り組んでいる	577	54.2
3 どちらかといえば取り組んでいない	237	22.3
4 全く取り組んでいない	84	7.9
5 無回答	7	0.7
合計	1,064	100.0

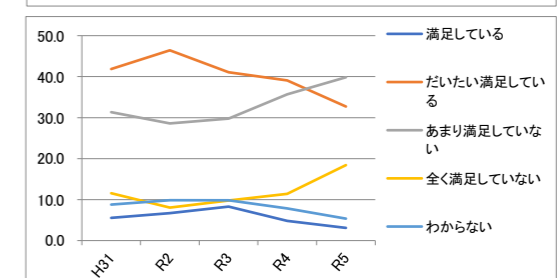
令和4年度	令和3年度	令和2年度	平成31年度	平成30年度	平成29年度	平成28年度	平成27年度	平成26年度	平成25年度	平成24年度	平成23年度	平成22年度	平成21年度	平成20年度	
人	%	人	%	人	%	人	%	人	%	人	%	人	%	人	%
171	15.3	203	14.9	214	16.1	154	13.8	127	13.6	148	13.0	128	12.1	137	12.8
623	55.6	732	53.7	675	50.8	603	54.0	447	47.9	564	49.7	566	53.5	558	52.0
246	21.9	314	23.0	297	22.3	249	22.3	242	25.9	292	25.7	271	25.6	265	24.7
73	6.5	104	7.6	138	10.4	103	9.2	112	12.0	116	10.2	85	8.0	102	9.5
8	0.7	10	0.7	5	0.4	7	0.6	6	0.6	15	1.3	7	0.7	12	1.1
1121	100.0	1363	100.0	1329	100.0	1116	100.0	934	100.0	1135	100.0	1057	100.0	1074	100.0



問44 合志市内の道路利用への満足

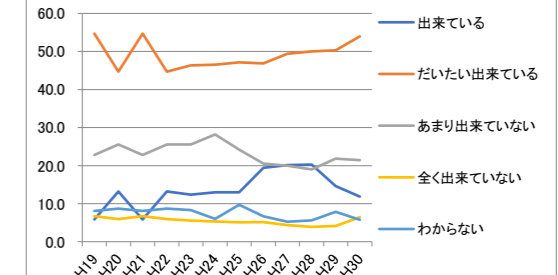
	令和5年度	
	人	%
1 満足している	33	3.1
2 だいたい満足している	348	32.7
3 あまり満足していない	424	39.8
4 全く満足していない	196	18.4
5 わからない	57	5.4
6 無回答	6	0.6
合計	1,064	100.0

令和4年度	令和3年度	令和2年度	平成31年度				
人	%	人	%	人	%	人	%
54	4.8	113	8.3	89	6.7	62	5.6
438	39.1	560	41.1	617	46.4	467	41.8
400	35.7	406	29.8	380	28.6	350	31.4
128	11.4	133	9.8	107	8.1	129	11.6
88	7.9	134	9.8	131	9.9	98	8.8
13	1.2	17	1.2	5	0.4	10	0.9
1121	100.0	1363	100.0	1329	100.0	1116	100.0



※参考 平成30年度までの設問「合志市内の道路を円滑に移動できていると思いますか」の結果

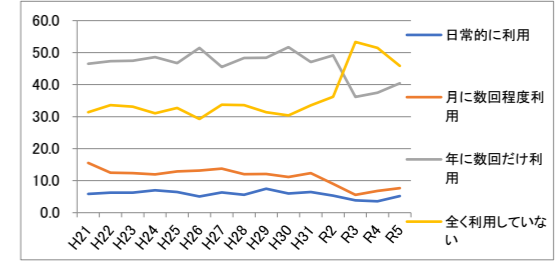
	平成30年度	平成29年度	平成28年度	平成27年度	平成26年度	平成25年度	平成24年度	平成23年度	平成22年度	平成21年度	平成20年度	平成19年度
出来ていると思う	111	11.9	166	14.6	223	21.1	198	18.4	239	20.3	230	20.1
だいたい出来ていると思う	504	54.0	571	50.3	525	49.7	560	52.1	590	50.0	564	49.4
あまり出来ていないと思う	200	21.4	248	21.9	201	19.0	209	19.5	224	19.0	228	20.0
全く出来ていないと思う	60	6.4	47	4.1	37	3.5	43	4.0	46	3.9	50	4.4
わからない	54	5.8	89	7.8	57	5.4	52	4.8	66	5.6	60	5.3
無回答	5	0.5	14	1.2	14	1.3	12	1.1	14	1.2	10	0.9
合計	934	100.0	1135	100.0	1057	100.0	1074	100.0	1179	100.0	1142	100.0



問45 公共交通機関(JR、バス、電車)の利用

Table with 3 columns: Response, Number of people, Percentage. Rows include 'Daily use', 'Use several times a month', 'Use only once a year', 'Do not use at all', 'No answer', and 'Total'.

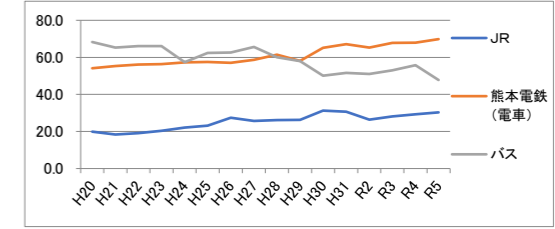
Large data table showing usage trends from Heisei 20 to Heisei 31, broken down by year and response category.



問46 利用している公共交通機関

Table with 3 columns: Response, Number of people, Percentage. Rows include 'Using JR', 'Using Kumamoto Railway', and 'Using Bus'.

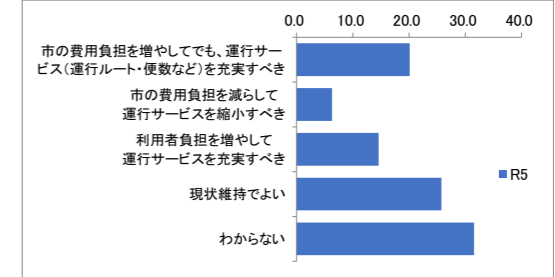
Large data table showing trends in public transport usage from Heisei 20 to Heisei 31, broken down by year and response category.



問47 コミュニティバス(レターバス・乗り合いタクシー)の運行サービス(運行ルート・便数など)について

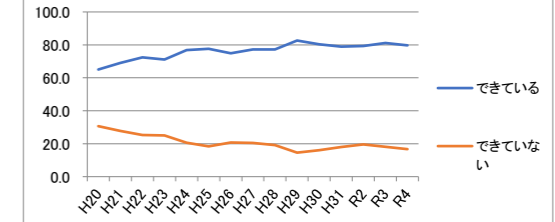
Table with 3 columns: Response, Number of people, Percentage. Rows include 'Increase city burden to improve service', 'Decrease city burden to reduce service', etc.

※令和5年度より新設



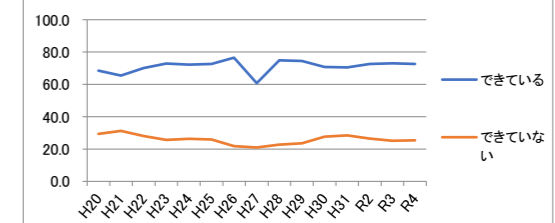
※参考 令和4年度までの設問「電車を使って円滑に移動できているか」の結果

Large data table showing trends in smooth train travel from Heisei 20 to Heisei 31.



※参考 令和4年度までの設問「バスを使って円滑に移動できているか」の結果

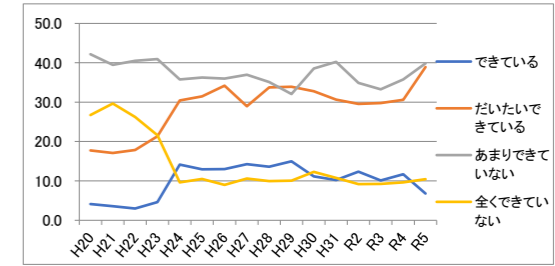
Large data table showing trends in smooth bus travel from Heisei 20 to Heisei 31.



問48 公共交通機関を使った合志市内外での乗り換え・乗り継ぎ

Table with 3 columns: Response, Number of people, Percentage. Rows include 'Can do it', 'Want to do it', 'Cannot do it at all', 'No answer'.

Large data table showing trends in transfer usage from Heisei 20 to Heisei 31.

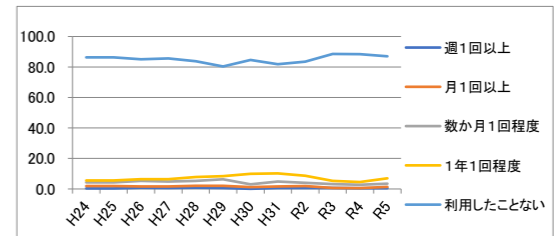


問49 過去1年以内にレターバス、乗り合いタクシーのいずれかを利用したことがあるか

Table with 3 columns: Response, Number of people, Percentage. Rows include 'Used 1 or more times a week', 'Used 1 or more times a month', etc.

Large data table showing trends in letter bus/ride-sharing taxi usage from Heisei 20 to Heisei 31.

※令和3年度より「循環バス」が削除された



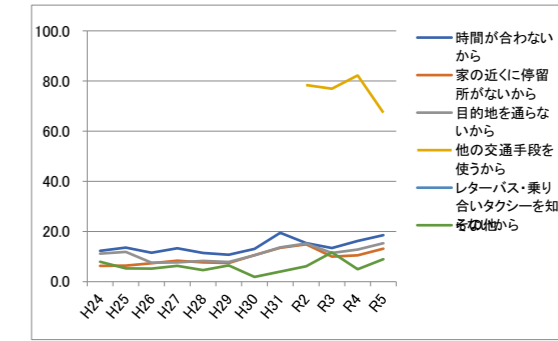
問50 利用しない理由は？

	令和5年度 n=926	
	人	%
1 時間が合わないから	172	18.6
2 家の近くに停留所がないから	122	13.2
3 目的地を通らないから	142	15.3
4 他の交通手段を使うから	624	67.4
5 レターバス・乗り合いタクシーを知らないから	77	8.3
6 その他	83	9.0

令和4年度	令和3年度	令和2年度	平成31年度	平成30年度	平成29年度	平成28年度	平成27年度	平成26年度	平成25年度	平成24年度											
n=991	n=1207	n=1109	n=913	n=790	n=912	n=885	n=920	n=1003	n=986	n=921											
人	%	人	%	人	%	人	%	人	%	人	%										
161	16.2	162	13.4	171	15.4	178	19.5	103	13.0	98	10.7	101	11.4	123	13.4	134	13.6	113	12.3		
104	10.5	121	10.0	165	14.9	123	13.5	84	10.6	68	7.5	68	7.7	77	8.4	74	7.4	63	6.4	58	6.3
127	12.8	138	11.4	169	15.2	125	13.7	83	10.5	72	7.9	73	8.2	71	7.7	76	7.6	117	11.9	103	11.2
815	82.2	929	77.0	869	78.4	///	///	///	///	///	///	///	///	///	///	///	///	///	///	///	///
49	4.9	141	11.7	68	6.1	37	4.1	15	1.9	59	6.5	41	4.6	58	6.3	52	5.2	52	5.3	73	7.9

※参考 平成31年度までの選択肢の結果

	平成31年度	平成30年度	平成29年度	平成28年度	平成27年度	平成26年度	平成25年度	平成24年度								
自転車を利用するから	38	4.2	24	3.0	37	4.1	28	3.2	25	2.7	35	3.5	21	2.1	30	3.3
自分で自動車やバイクを運転するから	709	77.7	592	74.9	670	73.5	668	75.5	670	72.8	737	73.5	726	73.6	679	73.7
家族が送迎してくれるから	71	7.8	///	///	///	///	///	///	///	///	///	///	///	///	///	///
レターバス、循環バス、乗り合いタクシーがあるのを知らなかった	35	3.8	26	3.3	23	2.5	30	3.4	30	3.3	33	3.3	33	3.3	29	3.1



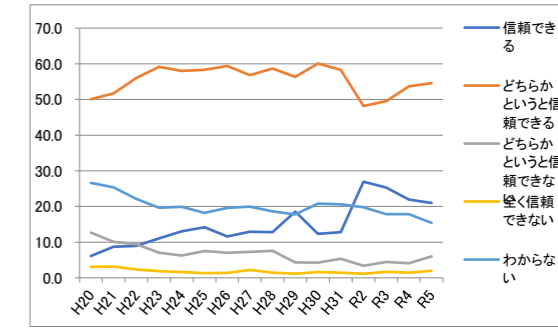
5. 市役所について

問51 市役所は信頼できる存在か

	令和5年度 n=1064	
	人	%
1 信頼できる	223	21.0
2 どちらかという信頼できる	581	54.6
3 どちらかという信頼できない	64	6.0
4 全く信頼できない	21	2.0
5 わからない	164	15.4
6 無回答	11	1.0
合計	1,064	100.0

※平成31年度までの選択肢は「1. とても信頼できる」であった

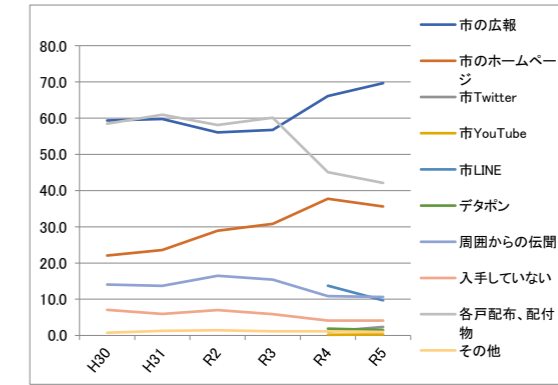
令和4年度	令和3年度	令和2年度	平成31年度	平成30年度	平成29年度	平成28年度	平成27年度	平成26年度	平成25年度	平成24年度	平成23年度	平成22年度	平成21年度	平成20年度															
n=1121	n=1363	n=1329	n=1116	n=934	n=1135	n=1057	n=1074	n=1179	n=1142	n=1052	n=1133	n=1071	n=1170	n=1112															
人	%	人	%	人	%	人	%	人	%	人	%	人	%	人	%														
246	21.9	345	25.3	358	26.9	143	12.8	115	12.3	211	18.6	135	12.8	139	12.9	137	13.0	125	11.0	96	9.0	102	8.7	68	6.1				
602	53.7	675	49.5	640	48.2	651	58.3	561	60.1	639	56.3	620	58.7	610	56.8	700	59.4	666	58.3	610	58.0	670	59.1	600	56.0	605	51.7	557	50.1
46	4.1	61	4.5	45	3.4	60	5.4	40	4.3	49	4.3	80	7.6	78	7.3	83	7.0	86	7.5	66	6.3	80	7.1	101	9.4	118	10.1	141	12.7
16	1.4	23	1.7	15	1.1	16	1.4	15	1.6	13	1.1	15	1.4	24	2.2	16	1.4	15	1.3	17	1.6	21	1.9	25	2.3	37	3.2	34	3.1
200	17.8	243	17.8	263	19.8	230	20.6	194	20.8	202	17.8	197	18.6	214	19.9	231	19.6	208	18.2	209	19.9	223	19.7	237	22.1	297	25.4	296	26.6
11	1.0	16	1.2	8	0.6	16	1.4	9	1.0	21	1.9	10	0.9	9	0.8	12	1.0	5	0.4	13	1.2	14	1.2	12	1.1	11	0.9	16	1.4
1121	100.0	1363	100.0	1329	100.0	1116	100.0	934	100.0	1135	100.0	1057	100.0	1074	100.0	1179	100.0	1142	100.0	1052	100.0	1133	100.0	1071	100.0	1170	100.0	1112	100.0



問52 行政情報の入手方法

	令和5年度 n=1064	
	人	%
1 市の広報	741	69.6
2 市のホームページ	379	35.6
3 市Twitter	25	2.3
4 市YouTube	3	0.3
5 市LINE	103	9.7
6 デタボン	16	1.5
7 周囲の人からの伝聞	113	10.6
8 行政情報を入力していない	44	4.1
9 市からの各戸配布、回覧などの配付物	448	42.1
10 その他	10	0.9

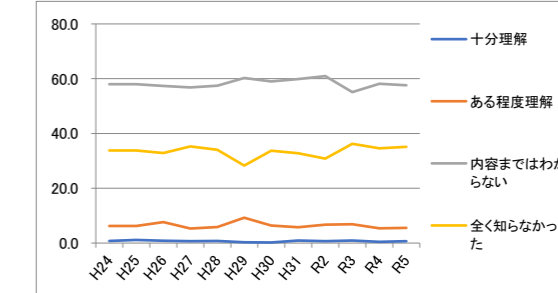
令和4年度	令和3年度	令和2年度	平成31年度	平成30年度	平成29年度	平成28年度	平成27年度	平成26年度	平成25年度	平成24年度	平成23年度	平成22年度	平成21年度	平成20年度															
n=1121	n=1363	n=1329	n=1116	n=934	n=1135	n=1057	n=1074	n=1179	n=1142	n=1052	n=1133	n=1071	n=1170	n=1112															
人	%	人	%	人	%	人	%	人	%	人	%	人	%	人	%														
741	66.1	773	56.7	745	56.1	667	59.8	554	59.3	702	61.9	836	79.1	840	78.2	985	83.5	915	80.1	882	83.8	941	83.1	879	82.1	964	82.4	894	80.4
423	37.7	420	30.8	384	28.9	263	23.6	206	22.1	197	17.4	272	25.7	196	18.2	205	17.4	180	15.8	160	15.2	158	13.9	161	15.0	88	7.5	80	7.2
12	1.1	///	///	///	///	///	///	///	///	///	///	///	///	///	///	///	///	///	///	///	///	///	///	///	///	///	///	///	///
2	0.2	///	///	///	///	///	///	///	///	///	///	///	///	///	///	///	///	///	///	///	///	///	///	///	///	///	///	///	///
154	13.7	///	///	///	///	///	///	///	///	///	///	///	///	///	///	///	///	///	///	///	///	///	///	///	///	///	///	///	///
21	1.9	///	///	///	///	///	///	///	///	///	///	///	///	///	///	///	///	///	///	///	///	///	///	///	///	///	///	///	///
122	10.9	210	15.4	219	16.5	153	13.7	131	14.0	172	15.2	256	24.2	241	22.4	211	17.9	223	19.5	222	21.1	279	24.6	237	22.1	140	12.0	138	12.4
46	4.1	80	5.9	93	7.0	66	5.9	66	7.1	60	5.3	76	7.2	102	9.5	94	8.0	101	8.8	80	7.6	91	8.0	83	7.7	96	8.2	86	7.7
505	45.0	819	60.1	772	58.1	680	60.9	546	58.5	696	61.3	///	///	///	///	///	///	///	///	///	///	///	///	///	///	///	///	///	///
13	1.2	16	1.2	19	1.4	14	1.3	7	0.7	2	0.2	24	2.3	19	1.8	22	1.9	26	2.3	20	1.9	18	1.6	36	3.4	15	1.3	20	1.8



問53 合志市自治基本条例を知っているか

	令和5年度 n=1064	
	人	%
1 条例を読み、内容も十分理解している	7	0.7
2 条例を読み、ある程度理解している	59	5.5
3 条例があるのは知っているが、内容までは分からない	613	57.6
4 条例があることを、全く知らなかった	374	35.2
5 無回答	11	1.0
合計	1,064	100.0

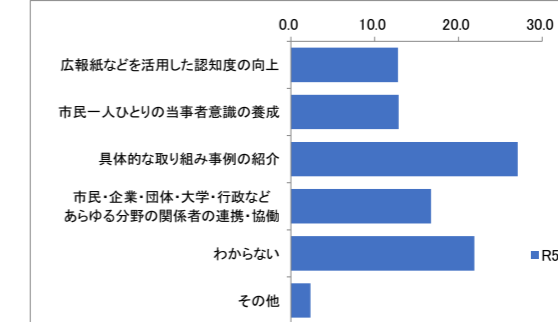
令和4年度	令和3年度	令和2年度	平成31年度	平成30年度	平成29年度	平成28年度	平成27年度	平成26年度	平成25年度	平成24年度											
n=1121	n=1363	n=1329	n=1116	n=934	n=1135	n=1057	n=1074	n=1179	n=1142	n=1052											
人	%	人	%	人	%	人	%	人	%	人	%										
5	0.4	12	0.9	9	0.7	10	0.9	2	0.2	3	0.3	8	0.8	7	0.7	10	0.8	13	1.1	8	0.8
60	5.4	94	6.9	89	6.7	64	5.7	60	6.4	105	9.3	62	5.9	57	5.3	90	7.6	71	6.2	103	9.8
652	58.2	751	55.1	810	60.9	668	59.9	551	59.0	684	60.3	607	57.4	610	56.8	676	57.3	662	58.0	602	57.2
388	34.6	494	36.2	410	30.9	366	32.8	315	33.7	321	28.3	360	34.1	379	35.3	387	32.8	386	33.8	322	30.6
16	1.4	12	0.9	11	0.8	8	0.7	6	0.6	22	1.9	20	1.9	21	2.0	16	1.4	10	0.9	17	1.6
1121	100.0	1363	100.0	1329	100.0	1116	100.0	934	100.0	1135	100.0	1057	100.0	1074	100.0	1179	100.0	1142	100.0	1052	100.0



問54 SDGsを更に推進するために市がすべきことは

	令和5年度 n=1064	
	人	%
1 広報紙などを活用した認知度の向上	136	12.8
2 市民一人ひとりの当事者意識の養成	137	12.9
3 具体的な取り組み事例の紹介	288	27.1
4 市民・企業・団体・大学・行政などあらゆる分野の関係者の連携・協働	178	16.7
5 わからない	233	21.9
6 その他	25	2.3
7 無回答	67	6.3
合計	1,064	100.0

※令和5年度より新設



※参考 令和4年度までの設問「SDGsを知っているか」の結果

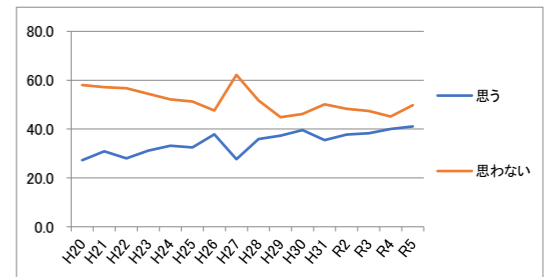
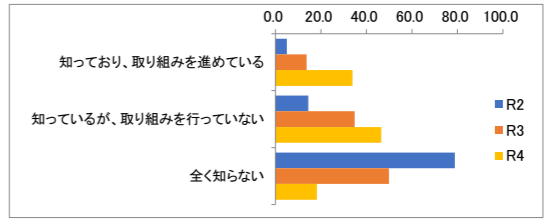
	令和4年度		令和3年度		令和2年度	
	人	%	人	%	人	%
知っており、取り組みを進めている	380	33.9	186	13.6	67	5.0
知っているが、取り組みを行っていない	521	46.5	475	34.8	192	14.4
全く知らない	204	18.2	680	49.9	1048	78.9
無回答	16	1.4	22	1.6	22	1.7
合計	1121	100.0	1363	100.0	1329	100.0

6. 市議会の活動について

問55 議会が市民の意見を反映した運営になっていると思うか

	令和5年度	
	人	%
1 思う	437	41.1
2 思わない	530	49.8
3 無回答	97	9.1
合計	1,064	100.0

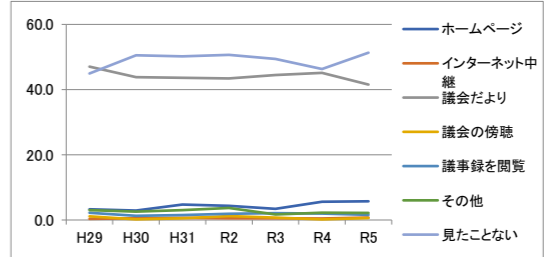
年度	人	%	人	%	人	%	人	%	人	%	人	%	人	%	人	%	人	%	人	%	人	%	人	%	人	%				
令和4年度	449	40.1	522	38.3	502	37.8	396	35.5	370	39.6	424	37.4	380	36.0	297	27.7	446	37.8	371	32.5	349	33.2	353	31.2	300	28.0	362	30.9	303	27.2
令和3年度	506	45.1	646	47.4	642	48.3	559	50.1	431	46.1	509	44.8	547	51.8	668	62.2	561	47.6	586	51.3	549	52.2	617	54.5	607	56.7	669	57.2	645	58.0
令和2年度	166	14.8	195	14.3	185	13.9	161	14.4	133	14.2	202	17.8	130	12.3	109	10.1	172	14.6	185	16.2	154	14.6	163	14.4	164	15.3	139	11.9	164	14.7
平成31年度	1121	100.0	1363	100.0	1329	100.0	1116	100.0	934	100.0	1135	100.0	1057	100.0	1074	100.0	1179	100.0	1142	100.0	1052	100.0	1133	100.0	1071	100.0	1170	100.0	1112	100.0



問56 過去1年以内の市議会での議論への接触

	令和5年度	
	人	%
1 ホームページで公開されている議会情報を見た	61	5.7
2 本会議インターネット中継を見た	8	0.8
3 議会だよりを読んだ	442	41.5
4 議会の傍聴、モニター視聴を行った	6	0.6
5 議会議事録を閲覧した	17	1.6
6 その他(議員や会派が行っている説明会などへの参加等)	23	2.2
7 見たことも聞いたこともない	546	51.3
合計	1,064	100.0

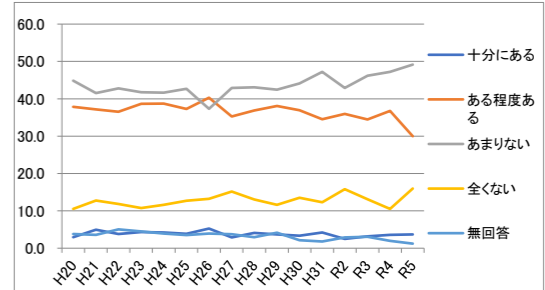
年度	人	%	人	%	人	%	人	%	人	%	人	%	人	%	人	%	人	%	人	%	人	%	人	%	人	%	人	%	人	%	人	%
令和4年度	63	5.6	47	3.4	58	4.4	53	4.7	27	2.9	37	3.3	36	3.4	35	3.3	52	4.4	36	3.2	41	3.9	39	3.4	45	4.2	53	4.5	44	4.0		
令和3年度	5	0.4	7	0.5	7	0.5	7	0.6	5	0.5	4	0.4	506	45.1	606	44.5	577	43.4	487	43.6	409	43.8	534	47.0	526	49.8	475	44.2	579	49.1	552	48.3
令和2年度	2	0.2	10	0.7	16	1.2	6	0.5	2	0.2	13	1.1	24	2.2	17	1.4	24	2.1	25	2.4	30	2.6	25	2.3	34	2.9	26	2.3	22	2.0		
平成31年度	22	2.0	29	2.1	25	1.9	17	1.5	12	1.3	25	2.2	23	2.2	12	1.1	22	1.9	16	1.5	15	1.3	16	1.5	22	1.9	18	1.6	25	2.2		
平成30年度	25	2.2	23	1.7	49	3.7	34	3.0	24	2.6	34	3.0	35	3.3	43	4.0	30	2.5	44	3.9	42	4.0	54	4.8	37	3.5	42	3.6	51	4.6		
平成29年度	519	46.3	673	49.4	673	50.6	560	50.2	472	50.5	510	44.9	454	43.0	528	49.2	521	44.2	514	45.0	439	41.7	428	37.8	400	37.3	402	34.4	351	31.6		



問57 市議会情報を得る機会は十分あるか

	令和5年度	
	人	%
1 十分にあると思う	39	3.7
2 ある程度あると思う	319	30.0
3 あまりないと思う	523	49.2
4 全くないと思う	170	16.0
5 無回答	13	1.2
合計	1,064	100.0

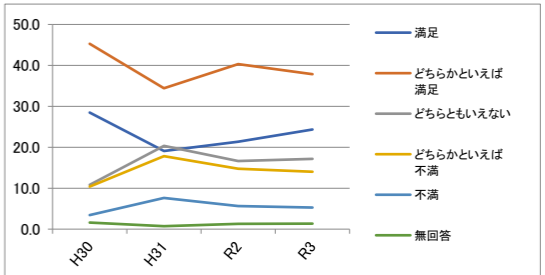
年度	人	%	人	%	人	%	人	%	人	%	人	%	人	%	人	%	人	%	人	%	人	%	人	%	人	%	人	%	人	%	人	%
令和4年度	40	3.6	43	3.2	33	2.5	47	4.2	31	3.3	42	3.7	43	4.1	31	2.9	62	5.3	44	3.9	44	4.2	49	4.3	41	3.8	58	5.0	33	3.0		
令和3年度	412	36.8	470	34.5	478	36.0	385	34.5	345	36.9	432	38.1	390	36.9	379	35.3	475	40.3	426	37.3	407	38.7	438	38.7	391	36.5	435	37.2	421	37.9		
令和2年度	529	47.2	629	46.1	570	42.9	527	47.2	412	44.1	482	42.5	455	43.0	461	42.9	440	37.3	487	42.6	438	41.6	473	41.7	458	42.8	486	41.5	499	44.9		
平成31年度	118	10.5	179	13.1	210	15.8	137	12.3	126	13.5	132	11.6	138	13.1	163	15.2	156	13.2	145	12.7	122	11.6	122	10.8	127	11.9	149	12.7	117	10.5		
平成30年度	22	2.0	42	3.1	38	2.9	20	1.8	20	2.1	47	4.1	31	2.9	40	3.7	46	3.9	40	3.5	41	3.9	51	4.5	54	5.0	42	3.6	42	3.8		
平成29年度	1121	100.0	1363	100.0	1329	100.0	1116	100.0	934	100.0	1135	100.0	1057	100.0	1074	100.0	1179	100.0	1142	100.0	1052	100.0	1133	100.0	1071	100.0	1170	100.0	1112	100.0		



7. 買物事情や土地利用について

※参考 令和3年度までの設問「普段の買い物の利便性の満足度」結果

	令和3年度		令和2年度		平成31年度		平成30年度	
	人	%	人	%	人	%	人	%
満足している	332	24.4	284	21.4	213	19.1	266	28.5
どちらかといえば満足	516	37.9	536	40.3	384	34.4	423	45.3
どちらともいえない	234	17.2	221	16.6	227	20.3	101	10.8
どちらかといえば不満	191	14.0	196	14.7	199	17.8	97	10.4
不満	72	5.3	75	5.6	85	7.6	32	3.4
無回答	18	1.3	17	1.3	8	0.7	15	1.6
合計	1363	100.0	1329	100.0	1116	100.0	934	100.0

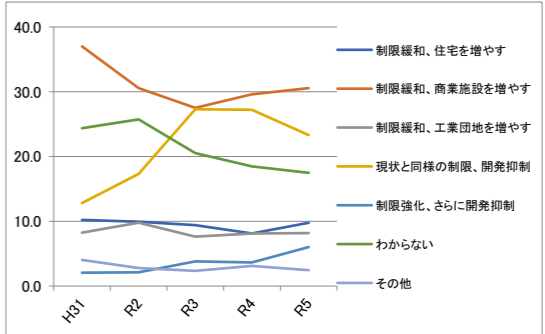


問58 今後の発展のために必要な土地利用対策

	令和5年度	
	人	%
1 制限緩和、開発誘導し住宅を増やす	104	9.8
2 制限緩和、開発誘導し商業施設を増やす	325	30.5
3 制限緩和、開発誘導し工業団地を増やす	87	8.2
4 現状の制限にて、開発抑制し農地や山林を守る	248	23.3
5 制限強化、開発抑制し農地や山林を守る	64	6.0
6 わからない	186	17.5
7 その他	26	2.4
8 無回答	24	2.3
合計	1,064	100.0

年度	人	%	人	%	人	%	人	%
令和4年度	91	8.1	128	9.4	132	9.9	114	10.2
令和3年度	332	29.6	375	27.5	406	30.5	413	37.0
令和2年度	91	8.1	104	7.6	130	9.8	92	8.2
平成31年度	305	27.2	372	27.3	230	17.3	143	12.8
平成30年度	41	3.7	52	3.8	28	2.1	23	2.1
平成29年度	207	18.5	280	20.5	342	25.7	272	24.4
平成28年度	35	3.1	32	2.3	37	2.8	45	4.0
平成27年度	19	1.7	20	1.5	24	1.8	14	1.3
平成26年度	1121	100.0	1363	100.0	1329	100.0	1116	100.0

※令和3年度より選択肢4、5に「農地や山林を守る」が追加



問59 TSMCの進出に伴う働く場の創出や、中九州横断道路の着手による交通網の整備により、今後、人の流入が期待される中で、観光の拠点づくりが必要だと考えるか

	令和5年度	
	人	%
1 観光の拠点づくりが必要	337	31.7
2 どちらかといえば必要	326	30.6
3 どちらでもない	110	10.3
4 必要ではない	191	18.0
5 わからない	92	8.6
6 無回答	8	0.8
合計	1,064	100.0

※令和5年度より新設

8. 新型コロナウイルス感染症について

※参考 令和3年度までの設問「コロナ禍において困っていること」結果

	令和3年度	
	人	%
	n=1363	
就職先が見つからない(内定取り消しがあった・失職した)	15	1.1
収入が減少した	178	13.1
オンライン会議等、使い方がわからない・通信環境がない	58	4.3
育児・介護の肉体的・心理的負担増加	174	12.8
休校による学習の遅れに不安がある	173	12.7
外出の制限や活動の減少で孤独感を感じる	411	30.2
新型コロナウイルスへの不安等を相談できる人がいない	56	4.1
特になし	479	35.1
その他	115	8.4

※参考 令和3年度までの設問「新型コロナウイルスで行っている感染防止対策」結果

	令和3年度	
	人	%
	n=1363	
マスクの着用(フェイスガード・マウスガード含む)	1344	98.6
手指のこまめな消毒	1211	88.8
身の回り品等の消毒	418	30.7
こまめな部屋の換気	686	50.3
外出の制限、活動の制限	1039	76.2
何も対策を行っていない	5	0.4
その他	11	0.8

※参考 令和3年度までの設問「新型コロナ感染症に関連した不当な差別や誹謗中傷、いじめなどを見聞きしたか」結果

	令和3年度	
	人	%
ある	417	30.6
ない	918	67.4
無回答	28	2.1
合計	1363	100.0

※参考 令和3年度までの設問「どこで見聞きしたか」結果

	令和3年度	
	人	%
	n=417	
テレビ	306	73.4
インターネット	152	36.5
うわさ	139	33.3
LINEやツイッター、フェイスブックなどのSNS	49	11.8
職場・学校	95	22.8
新聞・ラジオ	97	23.3
その他	16	3.8

※参考 令和3年度までの設問「誰に対する人権侵害か」結果

	令和3年度	
	人	%
	n=417	
感染者またはその身近な人	315	75.5
医療従事者またはその家族	239	57.3
県外からの帰省者またはその家族	188	45.1
帰国者またはその家族	35	8.4
社会機能の維持に貢献されている方々又はその家族	38	9.1
外国人	17	4.1
その他	7	1.7

