

現在の体育施設の利用状況

合志市 都市建設部 都市計画課

令和5年9月

目次

1. 市内の体育施設の利用状況	1
2. 総合運動公園（多目的グラウンド）	2
（1）年間の利用状況	2
（2）2022年10月における利用状況	3
3. 総合運動公園（野球場）	6
（1）2022年10月における利用状況	6
4. 中央運動公園（グラウンド）	8
（1）年間の利用状況	8
（2）2022年10月における利用状況	9

1. 市内の体育施設の利用状況

- ◆総合運動公園、中央運動公園、みずき台グラウンド、栄グラウンドの4つのグラウンドは年間の利用者数が多くなっている。
- ◆4つのグラウンドのR4年度の利用人数合計は約13万人で、全利用人数の約79%にあたる。うち、総合運動公園及び中央運動公園の年間利用者数は約10万人で、全利用人数の約58%である。

表 合志市体育施設一覧（野球場・グラウンド関連）

※利用人数データがないものを除く

名称	施設概要	利用人数						
		R2	割合	R3	割合	R4	割合	利用度
総合運動公園	多目的G（サッカー1面）、野球場、屋内練習場、弓道場（1面）、テニスコート（4面）	70,932	39%	103,272	51%	68,943	41%	高
中央運動公園	サッカー場（1面）、芝生広場、遊具広場	34,124	19%	33,265	16%	28,524	17%	高
合生グラウンド	ソフトボール場（1面）	2,499	1%	8,386	4%	5,794	3%	低
西合志中央小学校	運動場	945	1%	580	0%	1,185	1%	低
みずき台グラウンド	サッカー場（1面）	19,632	11%	17,746	9%	20,146	12%	高
西合志東小学校	運動場	10,100	6%	9,150	4%	7,250	4%	低
西合志南小学校グラウンド	運動場	5,209	3%	4,830	2%	5,450	3%	低
栄グラウンド	サッカー場（1面）	12,082	7%	11,763	6%	14,572	9%	高
合志南小学校グラウンド	運動場	8,175	4%	0	0%	680	0%	低
上生グラウンド	運動広場	1,689	1%	2,625	1%	1,420	1%	低
合志小跡グラウンド	多目的グラウンド	11,217	6%	8,042	4%	9,683	6%	低
合志小学校	運動場	500	0%	400	0%	700	0%	低
福原グラウンド	ソフトボール（1面）	4,720	3%	3,557	2%	3,792	2%	低
合計		181,824	100%	203,616	100%	168,139	100%	

資料：庁内資料

2. 総合運動公園（多目的グラウンド）

（1）年間の利用状況

- ◆年間利用コマ総数は、1,499 コマ（時間）/年である。
- ◆利用目的別にみると、サッカーが最も多く、736 コマ（時間）/年（49.1%）となっており、次いで、野球 560 コマ（時間）/年（37.4%）、ソフトボール 94 コマ（時間）/年（6.3%）となっている。
- ◆月別にみると、利用が最も多いのは6月で合計 170 コマ（時間）/年（11.3%）、利用が最も少ないのは1月で合計 90 コマ（時間）/年（6.0%）となっている。
- ◆季節の良い春・秋を中心として利用が多く 150 コマ（時間）/年前後である。

表 総合運動公園（多目的グラウンド）年間目的別利用コマ数（2022 年度）

目的	4月	5月	6月	7月	8月	9月	10月	11月	12月	1月	2月	3月	計
サッカー	54 7.3%	65 8.8%	56 7.6%	76 10.3%	68 9.2%	43 5.8%	51 6.9%	71 9.6%	28 3.8%	67 9.1%	66 9.0%	91 12.4%	736 100.0%
	40.9%	40.9%	32.9%	61.8%	70.8%	37.7%	37.5%	50.7%	24.6%	74.4%	60.6%	78.4%	49.1%
野球	75 13.4%	72 12.9%	86 15.4%	28 5.0%	24 4.3%	49 8.8%	54 9.6%	69 12.3%	79 14.1%	13 2.3%	8 1.4%	3 0.5%	560 100.0%
	56.8%	45.3%	50.6%	22.8%	25.0%	43.0%	39.7%	49.3%	69.3%	14.4%	7.3%	2.6%	37.4%
ソフトボール	0 0.0%	0 0.0%	16 17.0%	14 14.9%	4 4.3%	6 6.4%	8 8.5%	0 0.0%	0 0.0%	10 10.6%	20 21.3%	16 17.0%	94 100.0%
	0.0%	0.0%	9.4%	11.4%	4.2%	5.3%	5.9%	0.0%	0.0%	11.1%	18.3%	13.8%	6.3%
運動会	0 0.0%	0 0.0%	0 0.0%	0 0.0%	0 0.0%	8 50.0%	8 50.0%	0 0.0%	0 0.0%	0 0.0%	0 0.0%	0 0.0%	16 100.0%
	0.0%	0.0%	0.0%	0.0%	0.0%	7.0%	5.9%	0.0%	0.0%	0.0%	0.0%	0.0%	1.1%
グラウンドゴルフ	3 6.0%	19 38.0%	12 24.0%	0 0.0%	0 0.0%	0 0.0%	3 6.0%	0 0.0%	7 14.0%	0 0.0%	0 0.0%	6 12.0%	50 100.0%
	2.3%	11.9%	7.1%	0.0%	0.0%	0.0%	2.2%	0.0%	6.1%	0.0%	0.0%	5.2%	3.3%
その他	0 0.0%	3 7.0%	0 0.0%	5 11.6%	0 0.0%	8 18.6%	12 27.9%	0 0.0%	0 0.0%	0 0.0%	15 34.9%	0 0.0%	43 100.0%
	0.0%	1.9%	0.0%	4.1%	0.0%	7.0%	8.8%	0.0%	0.0%	0.0%	13.8%	0.0%	2.9%
計	132 8.8%	159 10.6%	170 11.3%	123 8.2%	96 6.4%	114 7.6%	136 9.1%	140 9.3%	114 7.6%	90 6.0%	109 7.3%	116 7.7%	1499 100.0%
	100.0%	100.0%	100.0%	100.0%	100.0%	100.0%	100.0%	100.0%	100.0%	100.0%	100.0%	100.0%	100.0%

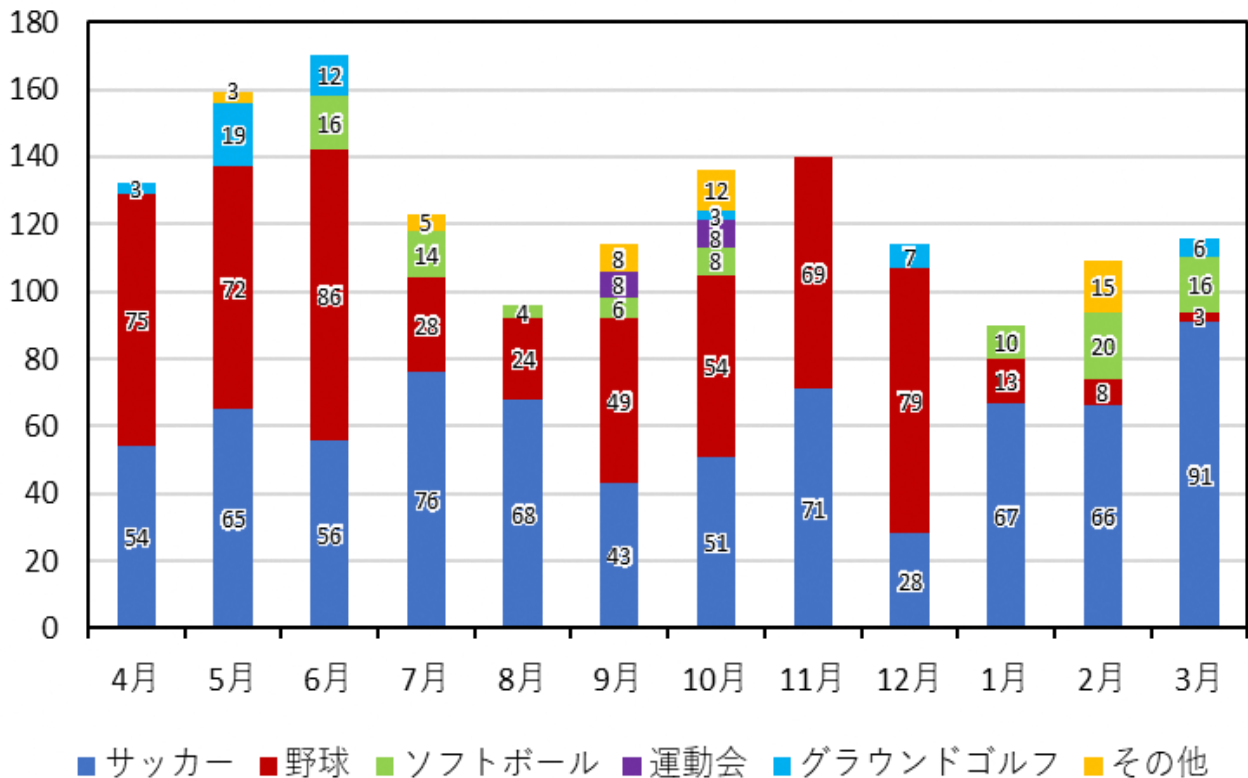


図 総合運動公園（多目的グラウンド）年間目的別利用コマ数（2022 年度）

資料：庁内資料

(2) 2022年10月における利用状況

①平日の利用状況

◆平日は18:00—20:00の利用が最も多くなっている。
 ◆利用目的別ではサッカー・野球の利用が多くなっている。

※2022年10月の平日は20日、休日(土日祝)は11日。

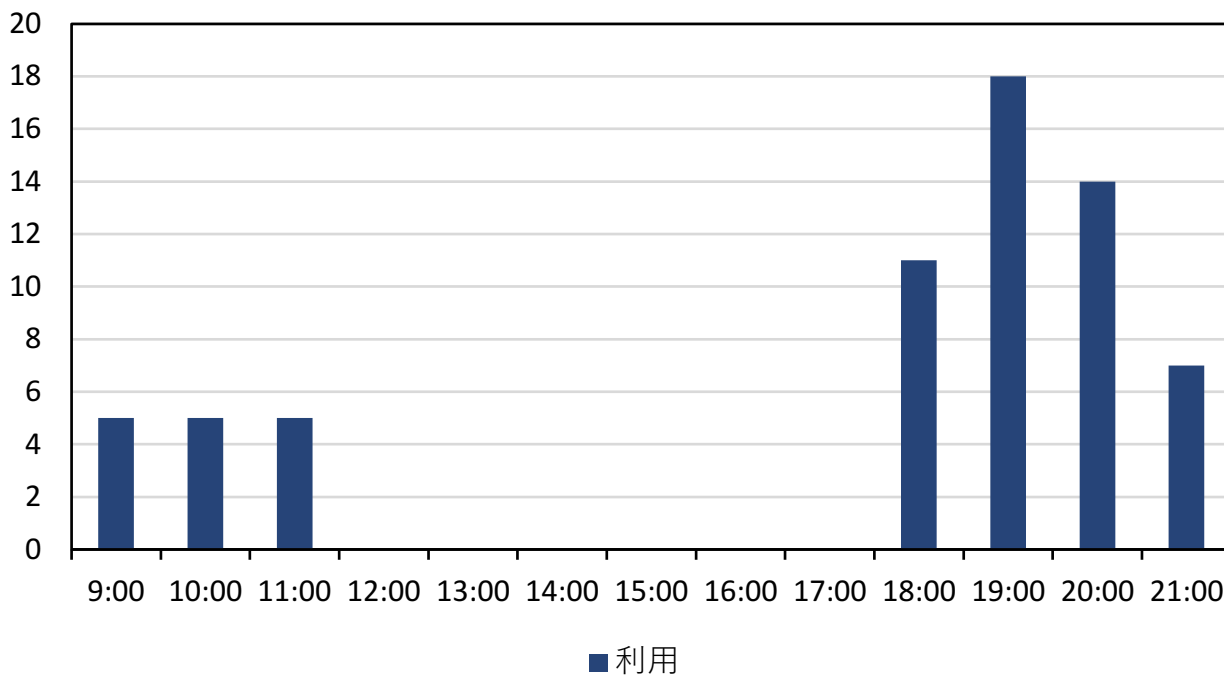


図 総合運動公園(多目的グラウンド)平日における時間帯利用状況【日数】

資料：庁内資料

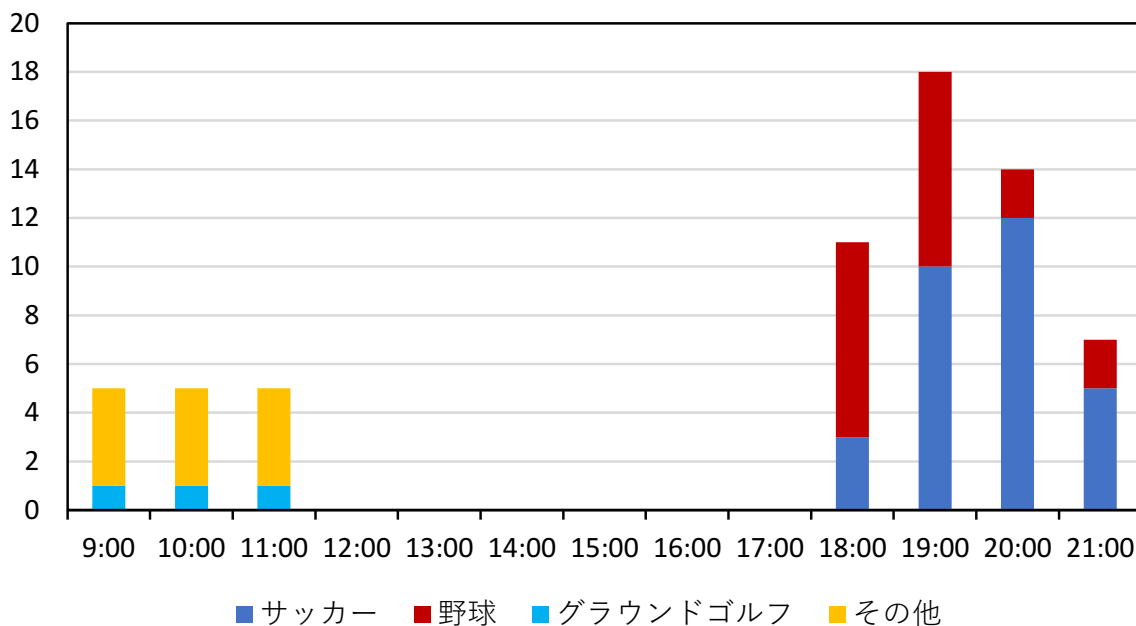


図 総合運動公園(多目的グラウンド)平日における利用目的別・時間帯利用状況【日数】

資料：庁内資料

②休日の利用状況

- ◆休日は9：00—15：00の利用が最も多くなっている。
- ◆利用目的別ではサッカー・野球の利用が多くなっている。

※2022年10月の平日は20日、休日（土日祝）は11日。

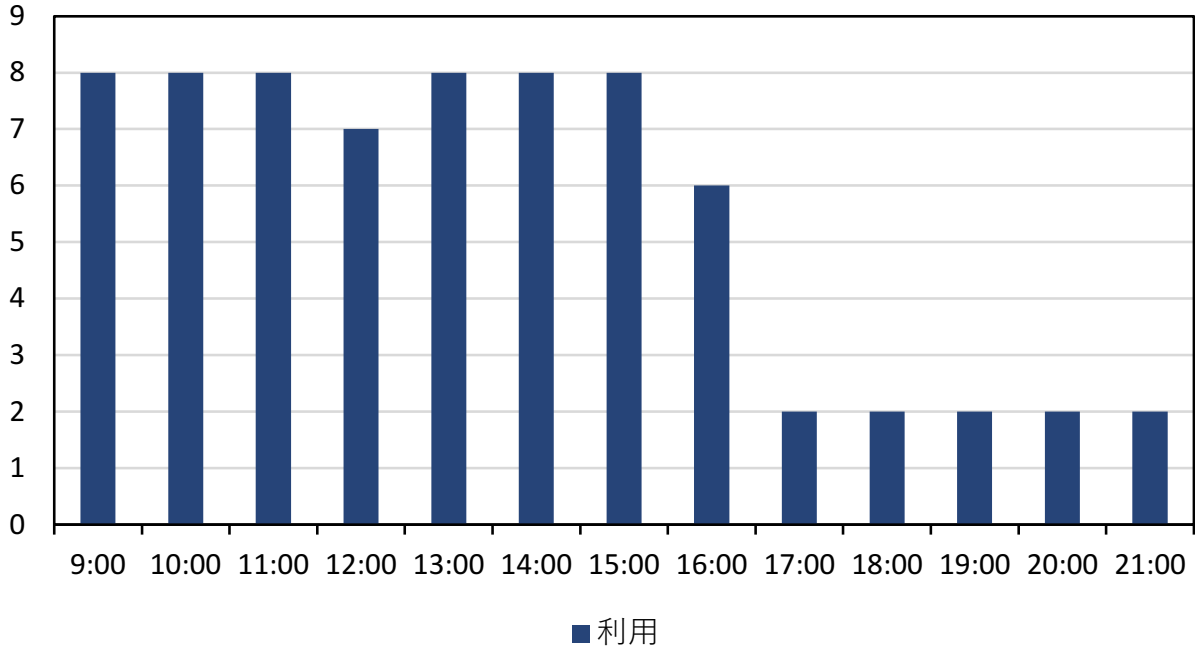


図 総合運動公園（多目的グラウンド）休日における時間帯利用状況【日数】

資料：庁内資料

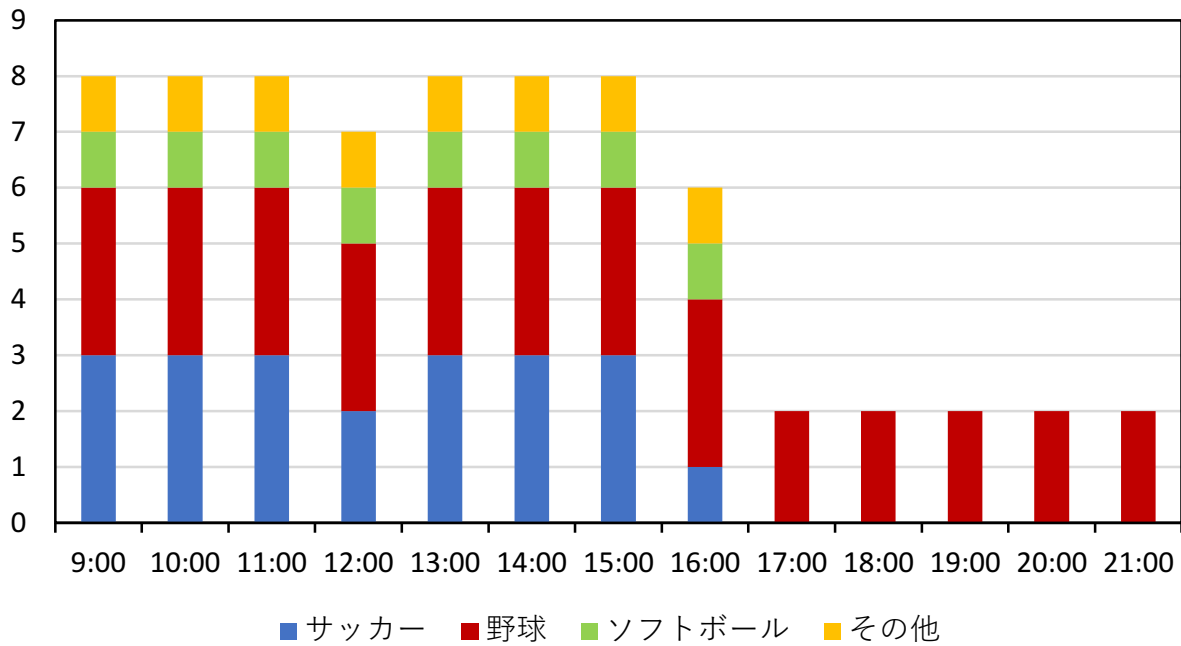


図 総合運動公園（多目的グラウンド）休日における利用目的別・時間帯利用状況【日数】

資料：庁内資料

③曜日別の利用状況

◆平日曜日別の利用状況では、水曜日、木曜日の利用が他に比べて多くなっている。

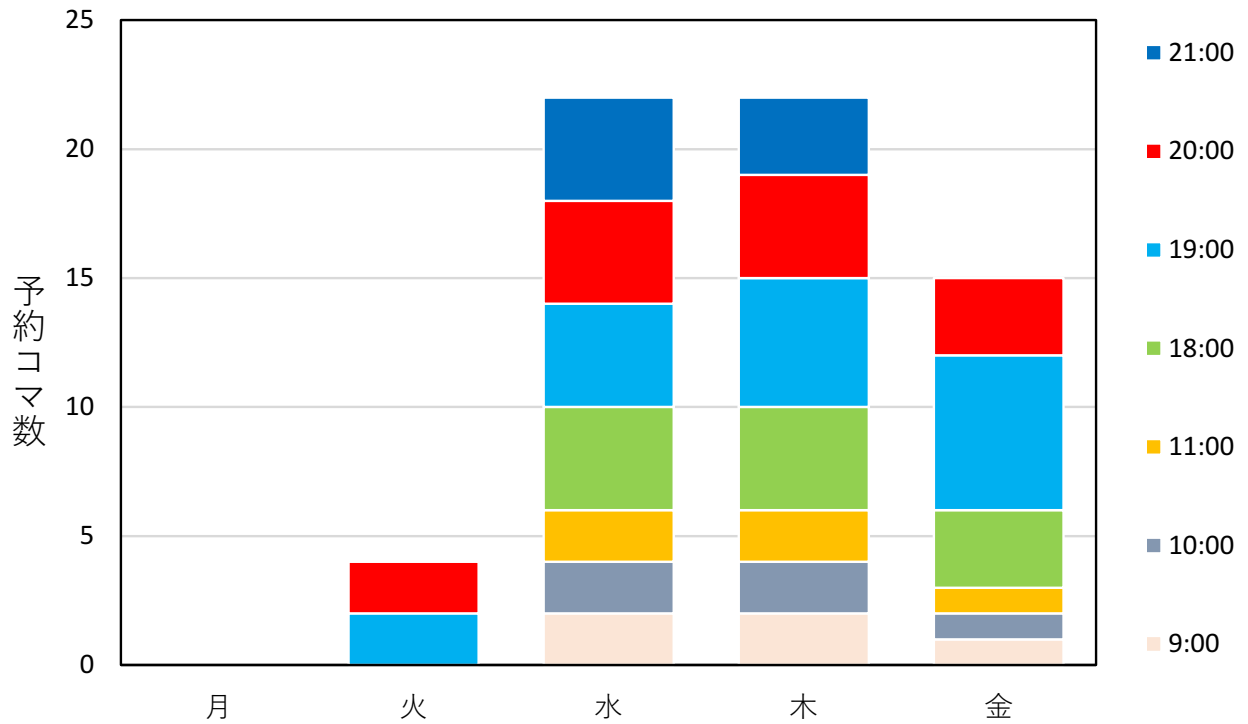


図 総合運動公園（多目的グラウンド）曜日別利用状況【予約コマ数】

資料：庁内資料

3. 総合運動公園（野球場）

（1）2022年10月における利用状況

①平日／休日の利用状況

- ◆平日は10：00—14：00、18：00—20：00の利用が多くなっている。
- ◆休日は9：00—16：00の利用が最も多くなっている。

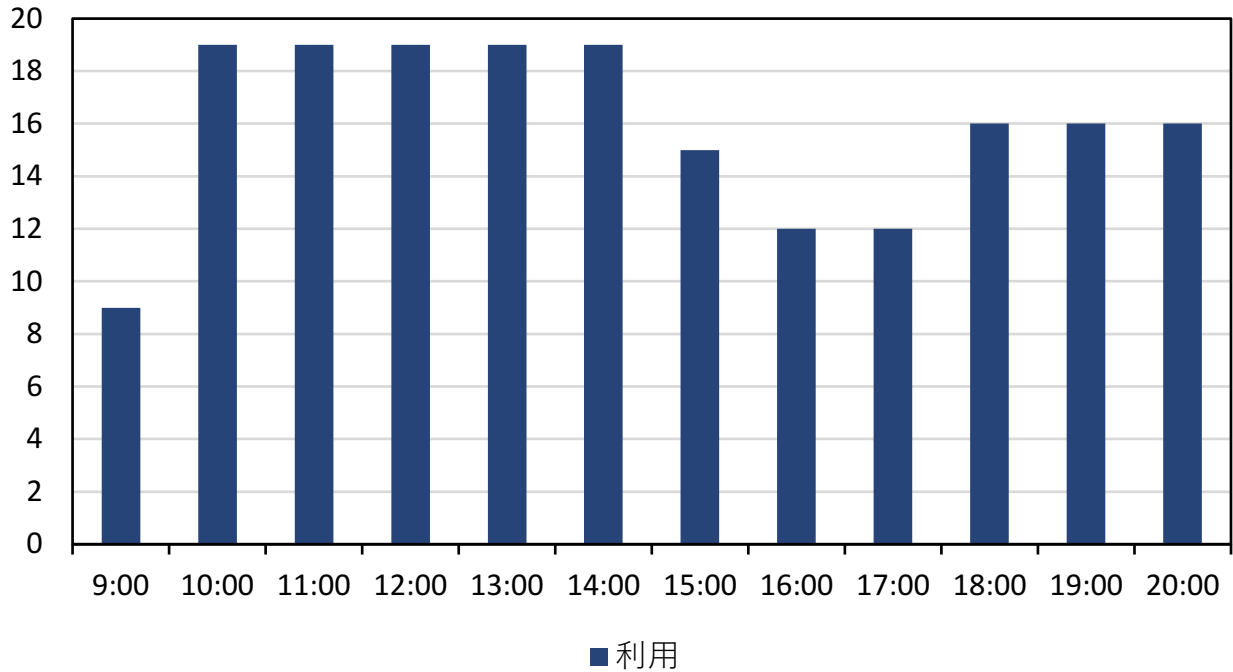


図 総合運動公園（野球場）平日における時間帯利用状況【日数】

資料：庁内資料

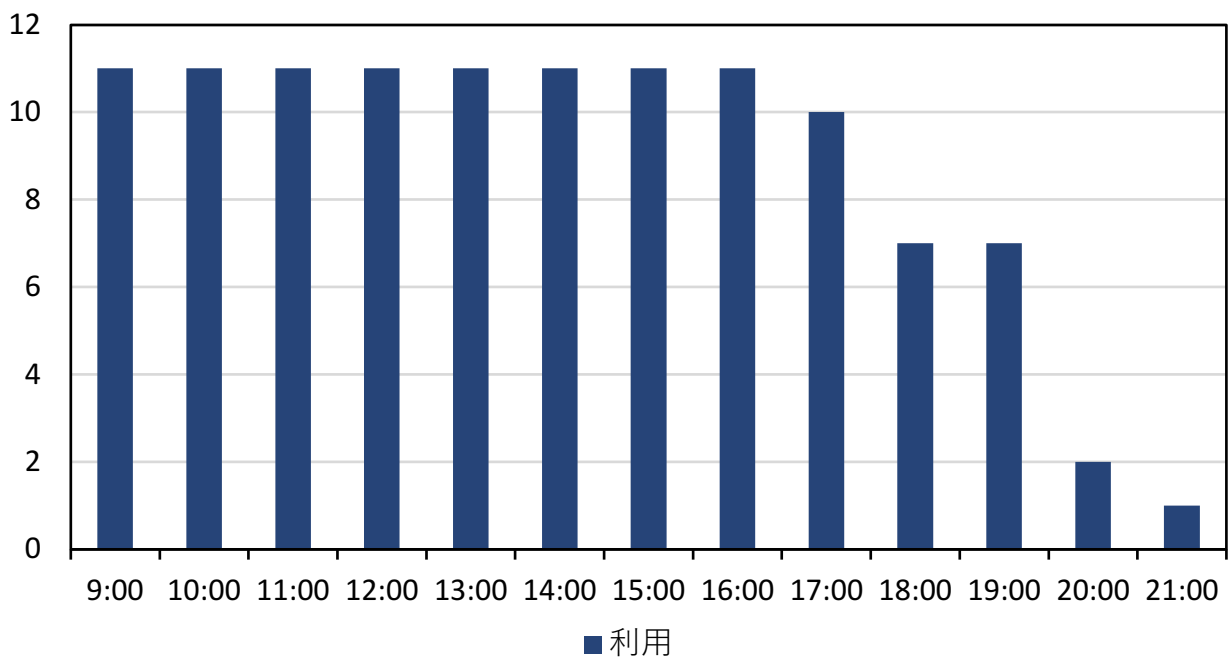
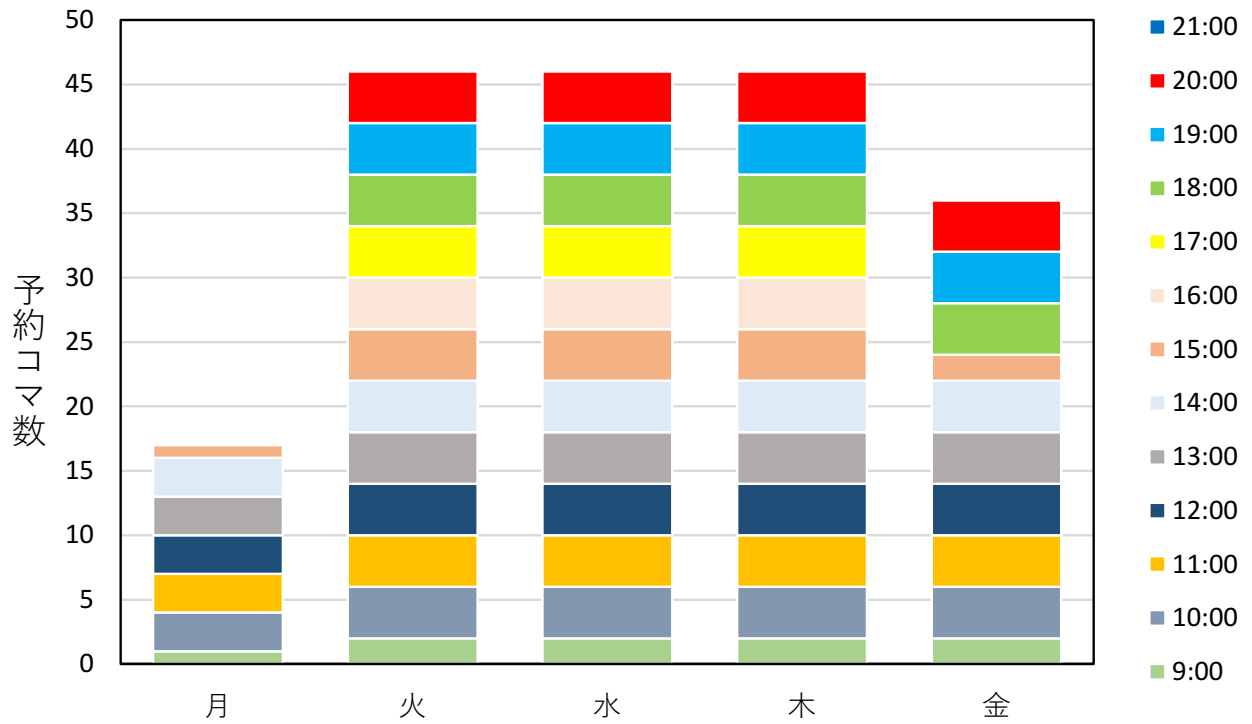


図 総合運動公園（野球場）休日における時間帯利用状況【日数】

資料：庁内資料

②曜日別の利用状況

◆平日曜日別の利用状況では、火曜日、水曜日、木曜日の利用が他に比べて多くなっている。



4. 中央運動公園（グラウンド）

（１）年間の利用状況

- ◆年間利用コマ総数は、2,263 コマ（時間）/年である。
- ◆利用目的別にみると、サッカーが最も多く、1,349 コマ（時間）/年（59.6%）であり、次いで野球 343 コマ（時間）/年（15.2%）、グラウンドゴルフ 198 コマ（時間）/年（8.7%）となっている。
- ◆月別にみると、利用が最も多いのは5月で合計 245 コマ（時間）/年（10.8%）、利用が最も少ないのは7月で合計 150 コマ（時間）/年（6.6%）となっている。
- ◆季節の良い春・秋を中心として利用が多く 200 コマ（時間）/年前後である。

表 中央運動公園（グラウンド）の利用状況（2022年度）

目的	4月	5月	6月	7月	8月	9月	10月	11月	12月	1月	2月	3月	計
サッカー	120 8.9%	94 7.0%	100 7.4%	115 8.5%	90 6.7%	160 11.9%	136 10.1%	122 9.0%	65 4.8%	100 7.4%	117 8.7%	130 9.6%	1349 100.0%
	56.1%	38.4%	57.8%	76.7%	45.7%	82.5%	65.1%	62.2%	39.6%	61.0%	68.8%	69.5%	59.6%
野球	54 15.7%	6 1.7%	11 3.2%	14 4.1%	34 9.9%	3 0.9%	63 18.4%	40 11.7%	73 21.3%	14 4.1%	11 3.2%	20 5.8%	343 100.0%
	25.2%	2.4%	6.4%	9.3%	17.3%	1.5%	30.1%	20.4%	44.5%	8.5%	6.5%	10.7%	15.2%
ソフトボール	28 17.3%	20 12.3%	12 7.4%	21 13.0%	14 8.6%	11 6.8%	0 0.0%	0 0.0%	0 0.0%	28 17.3%	20 12.3%	8 4.9%	162 100.0%
	13.1%	8.2%	6.9%	14.0%	7.1%	5.7%	0.0%	0.0%	0.0%	17.1%	11.8%	4.3%	7.2%
運動会	0 0.0%	6 100.0%	0 0.0%	0 0.0%	0 0.0%	0 0.0%	0 0.0%	0 0.0%	0 0.0%	0 0.0%	0 0.0%	0 0.0%	6 100.0%
	0.0%	2.4%	0.0%	0.0%	0.0%	0.0%	0.0%	0.0%	0.0%	0.0%	0.0%	0.0%	0.3%
グラウンドゴルフ	12 6.1%	9 4.5%	9 4.5%	0 0.0%	16 8.1%	17 8.6%	10 5.1%	34 17.2%	26 13.1%	22 11.1%	18 9.1%	25 12.6%	198 100.0%
	5.6%	3.7%	5.2%	0.0%	8.1%	8.8%	4.8%	17.3%	15.9%	13.4%	10.6%	13.4%	8.7%
その他	0 0.0%	110 53.7%	41 20.0%	0 0.0%	43 21.0%	3 1.5%	0 0.0%	0 0.0%	0 0.0%	0 0.0%	4 2.0%	4 2.0%	205 100.0%
	0.0%	44.9%	23.7%	0.0%	21.8%	1.5%	0.0%	0.0%	0.0%	0.0%	2.4%	2.1%	9.1%
計	214 9.5%	245 10.8%	173 7.6%	150 6.6%	197 8.7%	194 8.6%	209 9.2%	196 8.7%	164 7.2%	164 7.2%	170 7.5%	187 8.3%	2263 100.0%
	100.0%	100.0%	100.0%	100.0%	100.0%	100.0%	100.0%	100.0%	100.0%	100.0%	100.0%	100.0%	100.0%

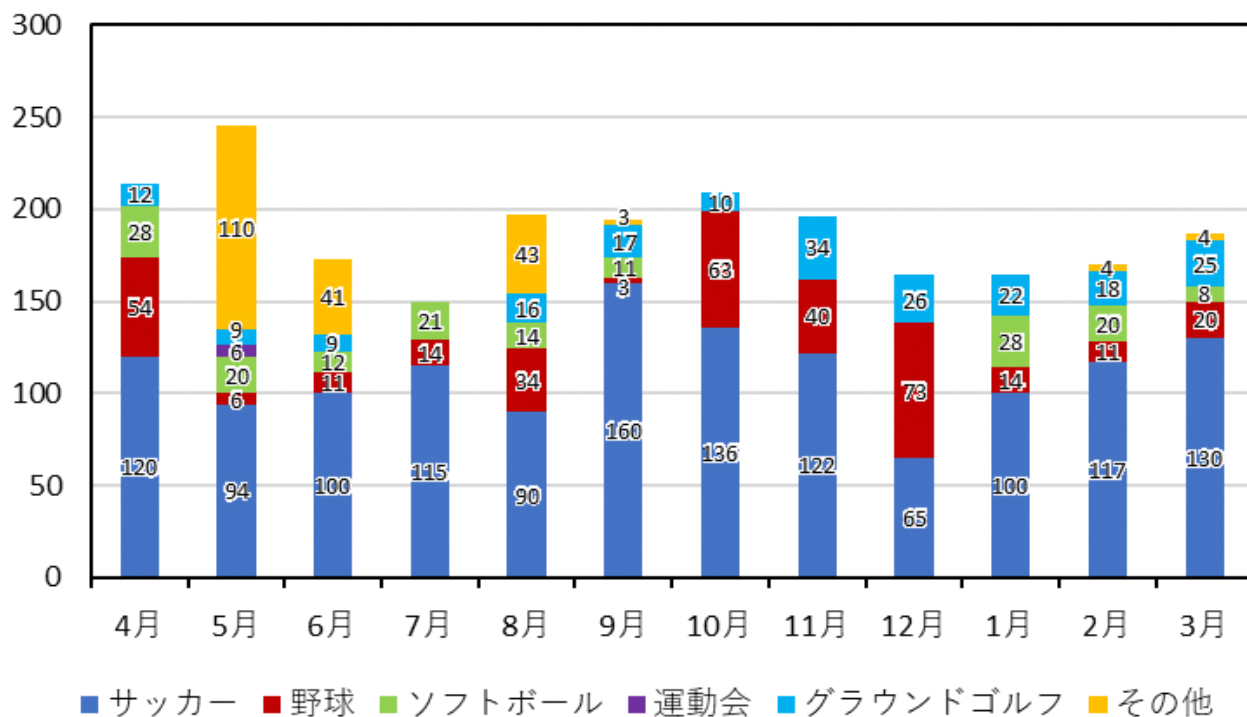


図 中央運動公園（グラウンド）年間目的別利用コマ数（2022年度）

資料：庁内資料

(2) 2022年10月における利用状況

①平日の利用状況

◆平日は17:00—20:00の利用が最も多くなっている。
 ◆利用目的別では、午前中はグラウンドゴルフ、午後はサッカーの利用が多くなっている。

※2022年10月の平日は20日、休日(土日祝)は11日。

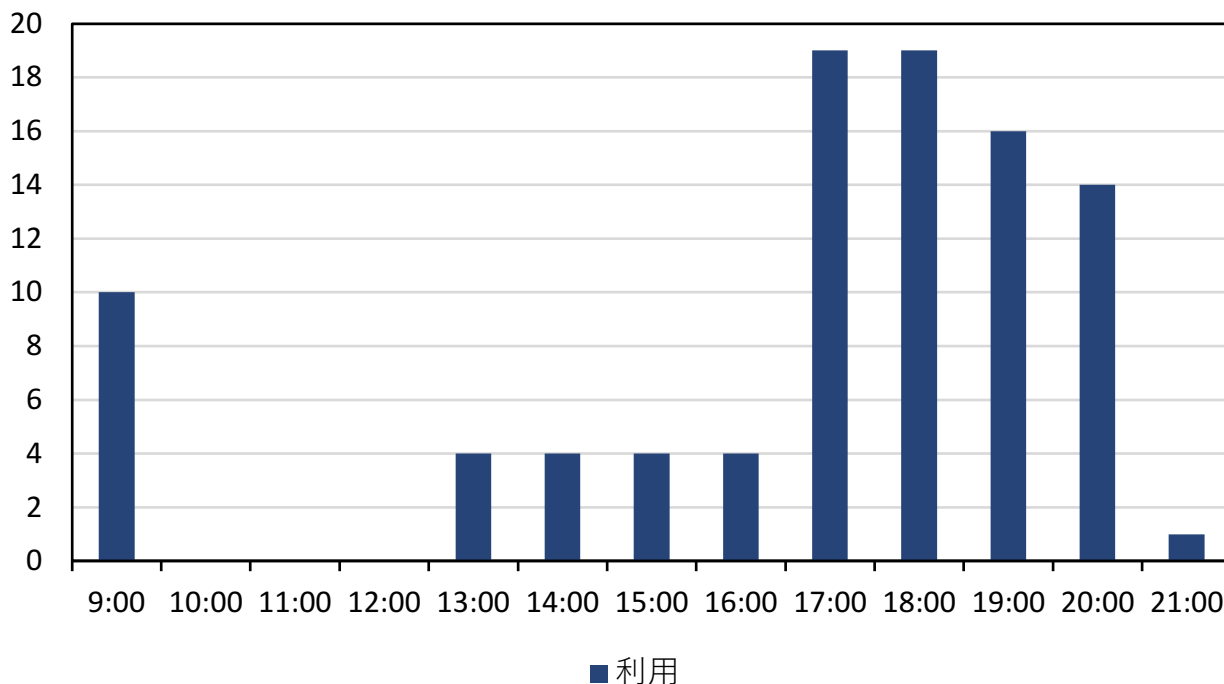


図 中央運動公園(グラウンド)平日における時間帯利用状況【日数】

資料：庁内資料

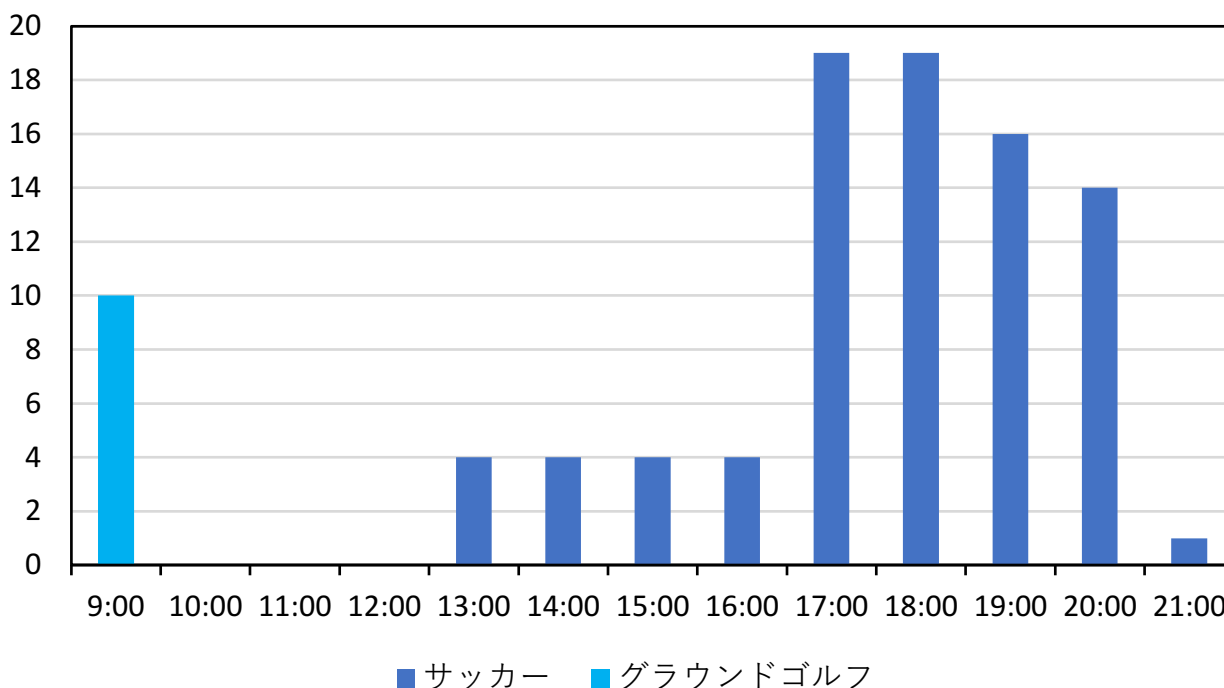


図 中央運動公園(グラウンド)平日における利用目的別・時間帯利用状況【日数】

資料：庁内資料

②休日の利用状況

- ◆ 休日は9：00—15：00の利用が最も多くなっている。
- ◆ 利用目的別ではサッカー・野球の利用が多くなっている。

※2022年10月の平日は20日、休日（土日祝）は11日。

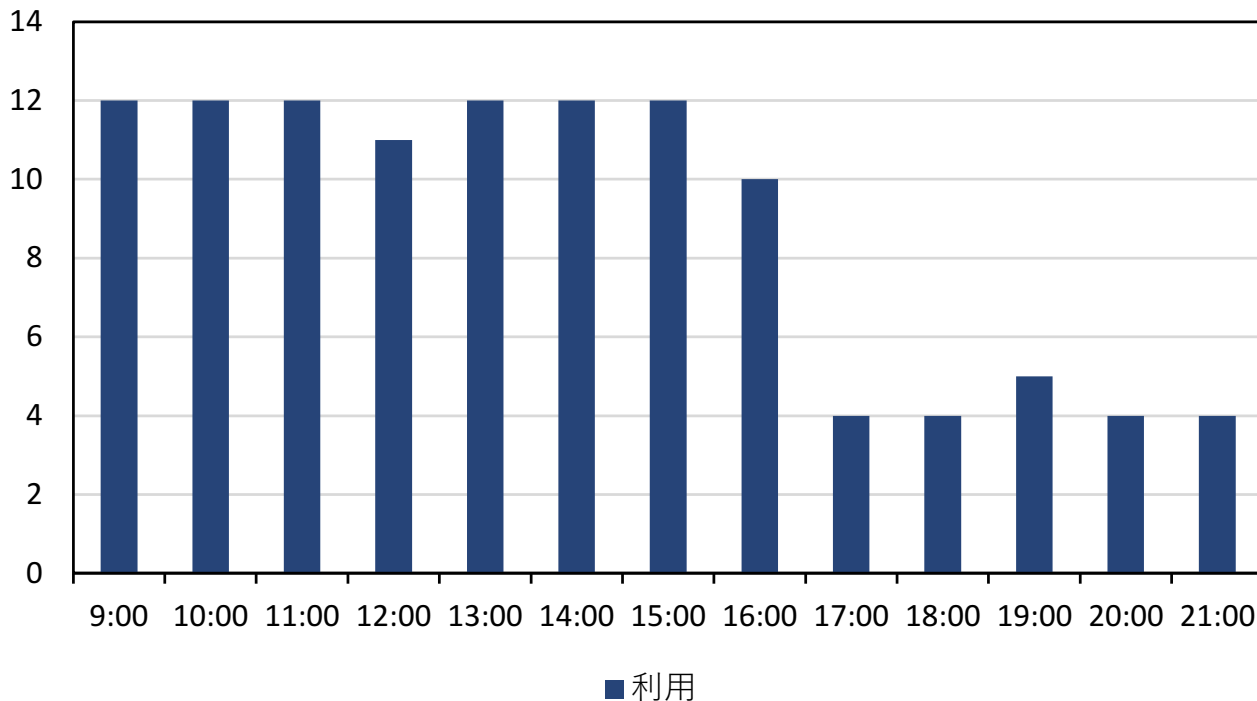


図 中央運動公園（グラウンド）休日における時間帯利用状況【日数】

資料：庁内資料

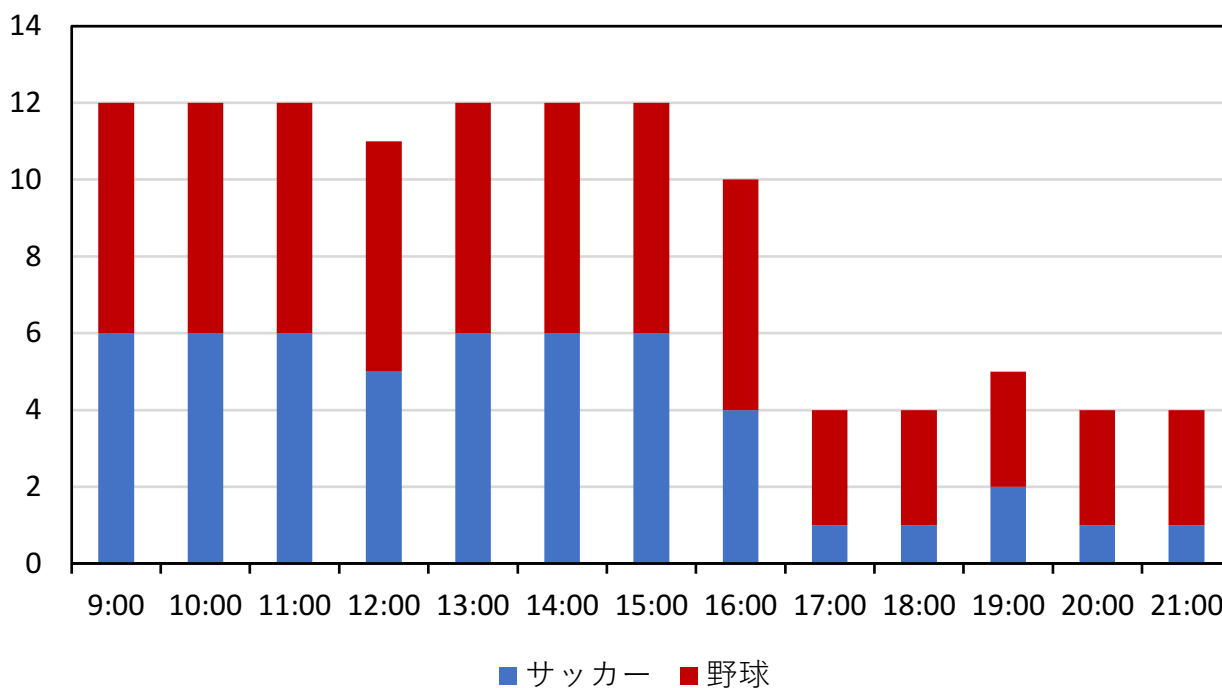


図 中央運動公園（グラウンド）休日における利用目的別・時間帯利用状況【日数】

資料：庁内資料

③曜日別の利用状況

◆平日曜日別の利用状況では、水曜日、金曜日の利用が他に比べて多くなっている。

