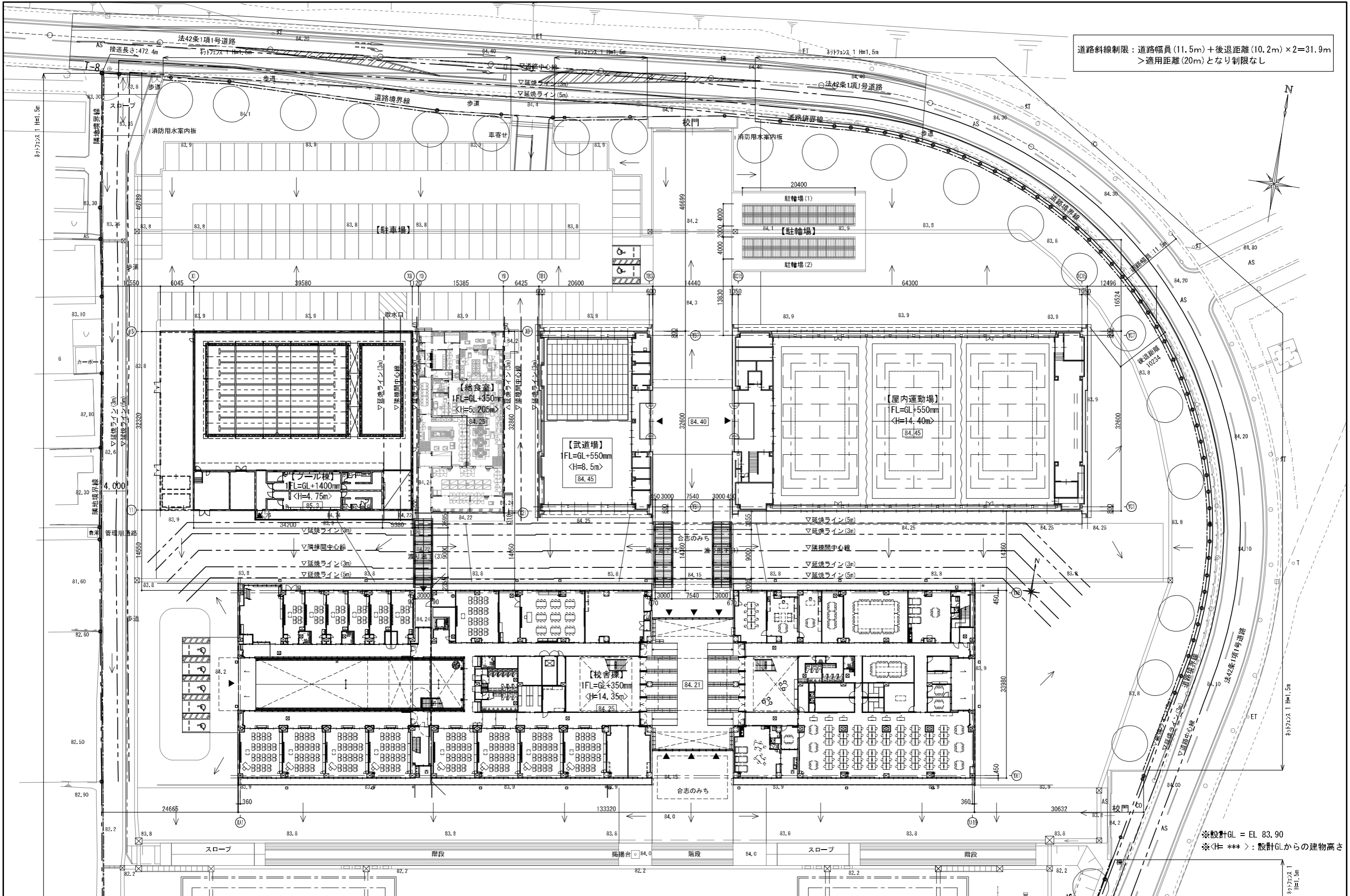


- ネットフェンス1 H=1.5m
 - ネットフェンス2 H=3.0m
 - 防球ネット1 H=5.0m
 - 防球ネット1 H=10.0m
 - 防球ネット2 H=15.0m
- 高木(クスノキ、H=4.0m) 55本
- ※GLはEL=83.90mとする

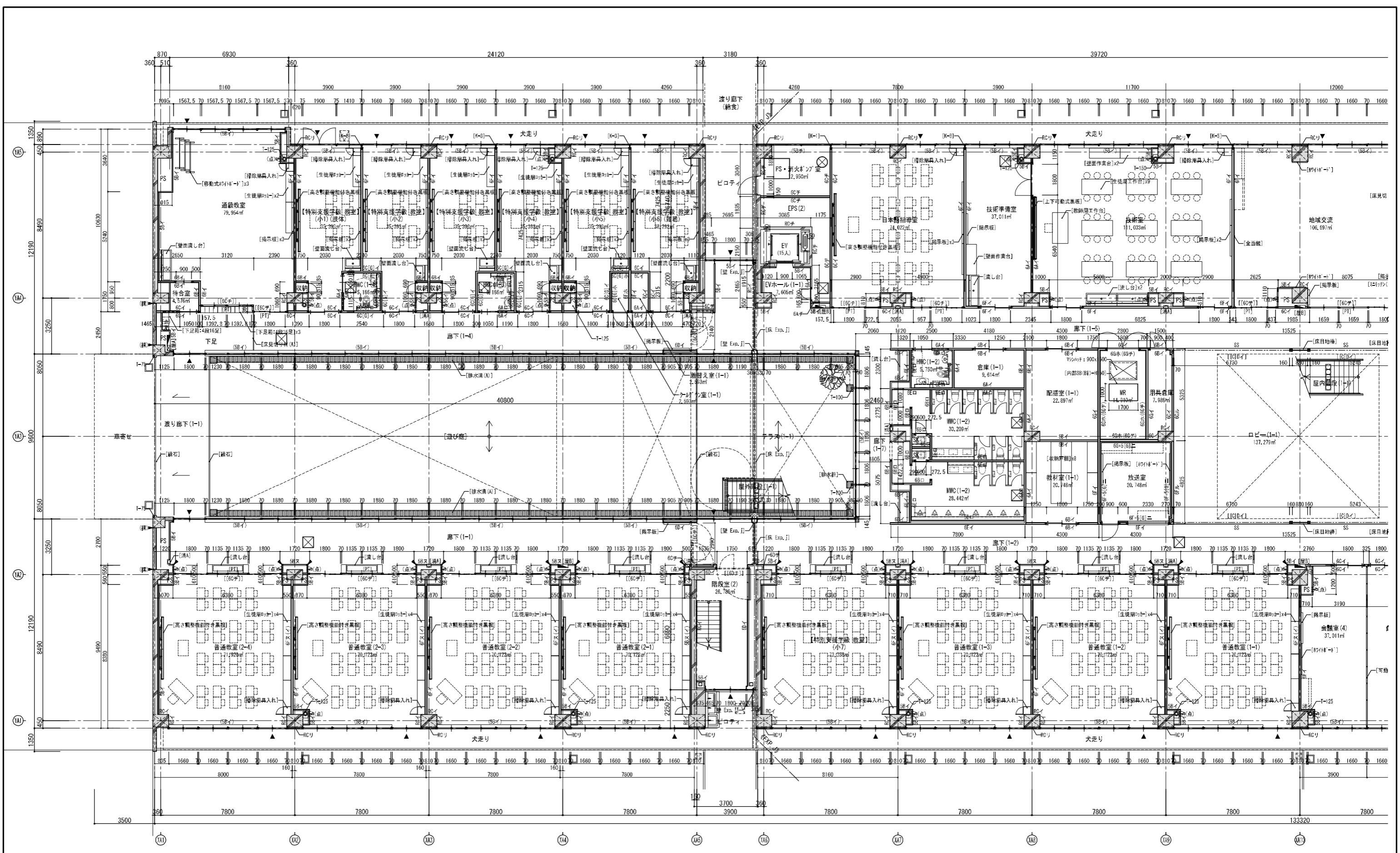
佐藤総合計画 桜樹会・古川建築事務所	一般建築士事務所 福岡県伊万里市 第1-1114号 建設コンサルタント 登録番号 建設第140号 電話 一般建築士会25117号 上田 健三	株式会社 福岡会・古川建築事務所 一般建築士事務所 熊本県伊万里市 第77号 電話 一般建築士会第112号 古川 伸久	工事名称 (仮称) 合志市小中学校新設校建設事業 種別 校 A
	図面名 配置図 設計番号 04341-010		作成日 H31.3 縮尺 A1:1/500 A3:1/1,000

道路斜線制限：道路幅員(11.5m) + 後退距離(10.2m) × 2 = 31.9m
 > 適用距離(20m) となり制限なし



※設計GL = EL 83.90
 ※<H=***> : 設計GLからの建物高さ

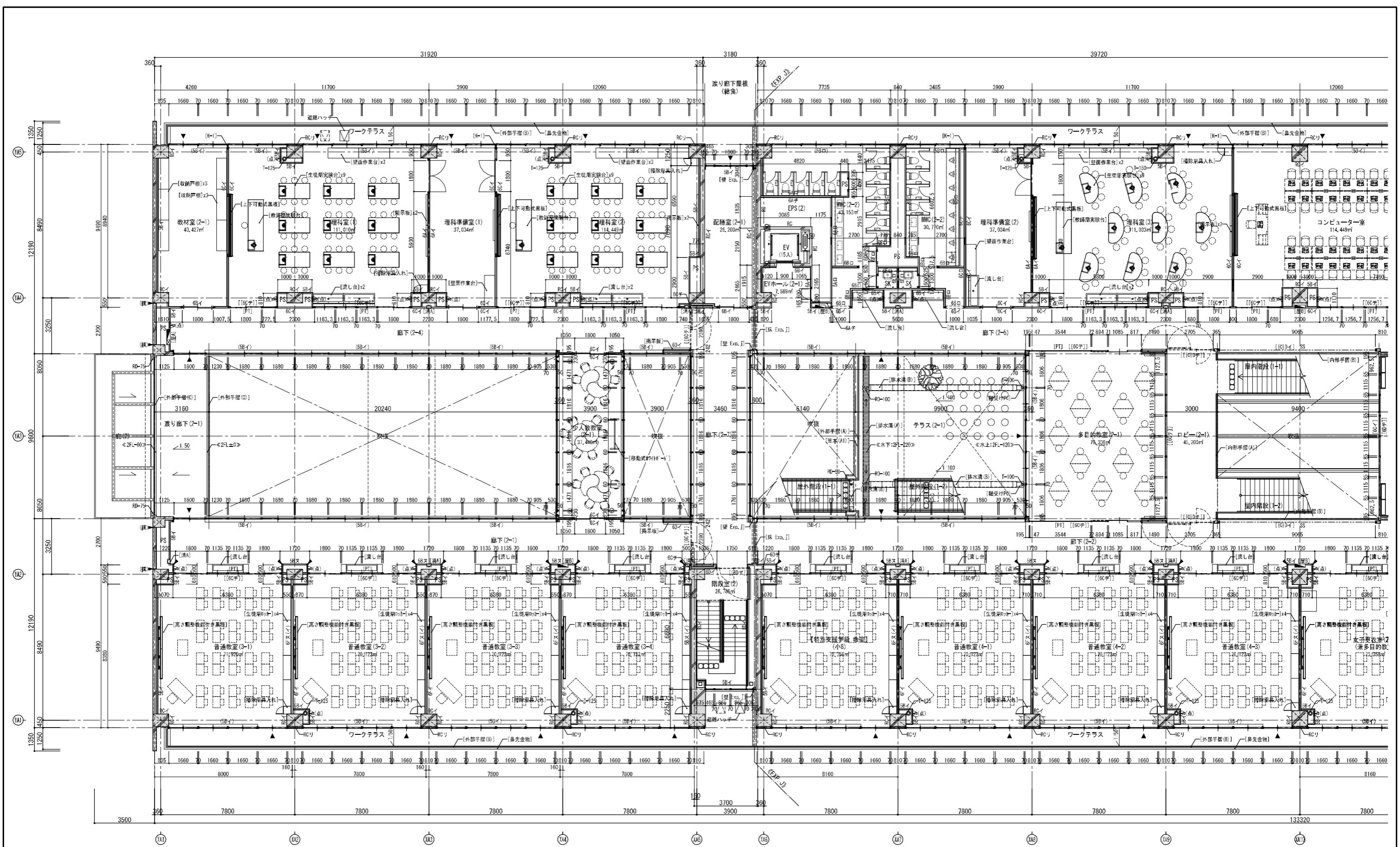
佐藤総合計画 校舎会・古川建築事務所	一級建築士事務所 藤岡建築設計 第一1145号 建築コンサルタント 豊後事務所 建築第143号 設計 一級建築士 野村 正彦 監理 一級建築士 野村 正彦	法42条1項1号道路 敷地境界線 道路境界線 道路幅員(11.5m) 後退距離(10.2m)	法42条1項1号道路 敷地境界線 道路境界線 道路幅員(11.5m) 後退距離(10.2m)	工事名称 (仮称) 合志市小中学校新設校舎建設事業 敷地内 1階平面図 04341-010 中規模 H31.3 概尺 A1:1/300 A3:1/600	校 A 09
	一級建築士事務所 藤岡建築設計 第一1145号 建築コンサルタント 豊後事務所 建築第143号 設計 一級建築士 野村 正彦 監理 一級建築士 野村 正彦	法42条1項1号道路 敷地境界線 道路境界線 道路幅員(11.5m) 後退距離(10.2m)	法42条1項1号道路 敷地境界線 道路境界線 道路幅員(11.5m) 後退距離(10.2m)	工事名称 (仮称) 合志市小中学校新設校舎建設事業 敷地内 1階平面図 04341-010 中規模 H31.3 概尺 A1:1/300 A3:1/600	校 A 09



※各階室の床面積はCAD計測による
 ※WC内、階段室内は各部詳細図参照

5	LESSO	A	【一般型】 - LGS + GB-R t12.5 + GB-RH t12.5 (上階377まで) ※A: GB-R t12.5+12.5	F	【高遮音耐火壁(1)】 - 【耐火構造(1時間)】 FP060N-0198 同等品以上 [遮音性能 TLD50理換] LGS(977)×10 巾面配座 (GW 24kg/m ² 50mm充填) + GB-F t21 + GB-RH t5.5 (上階377まで)	H	【乾式耐火被覆型仕上壁】 - GB-R t12.5 接着、ビス併用貼(天井まで)	I	EP	へ	ル	のり付(2)のり付4A	特1)	特製無き限り、柱型壁下は88とし、同室内仕上り上げと同一とする。	
6	LESS5	B	【一般型】 - LGS + GB-R t12.5 + GB-RH t12.5 (天井又は分層板まで) ※B: GB-R t12.5+12.5	G	【高遮音耐火壁(2)】 - 【耐火構造(1時間)】 FP060N-0198 同等品以上 [遮音性能 TLD60理換] LGS(977)×10 巾面配座 (GW 24kg/m ² 50mm充填)	J	【重層り壁】 - 石膏系重層り接着剤 + GB-R t12.5 (天井まで・巾面)	K	WD	ハ	VC	チ	チ	特2)	【一般型】は対面が作業壁の場合はボードのみ天井又は分層板までとする。
10	LESS100	C	【耐火壁】 - 【耐火構造(1時間)】 FP060N-0174 同等品以上 LGS + GB-F t12.5+12.5(両面貼) (上階377まで)	D	【片面耐火壁】 - 【耐火構造(1時間)】 FP060N-0077 同等品以上 LGS + GB-F t21+21 (上階377まで)	S	仕上りボードをGB-S t12.5(天井まで)とする。ただし耐火壁、高遮音壁に面する場合は、性能上必要なボードの上の上り張りとする ※特製無き限り、WC、HWC、脱衣室、給湯室は[S]仕様とする	【LGS】	GB-P + EP	リ	RO	放	放	6 A	6 A
RC	コンクリート打ち	E	【遮音壁】 - 【遮音性能 TLD41理換】 LGS (GW 24kg/m ² 50mm充填) + GB-R t12.5+12.5 (上階377まで)	【遮音壁】	【遮音性能 TLD41理換】 LGS (GW 24kg/m ² 50mm充填) + GB-R t12.5+12.5 (上階377まで)	【LGS】	GB-C	ホ	OH-C	又	掲	掲	又	又	又

凡例	<凡例0> 基準凡からの床仕上げレベルを示す ※特製無き限り凡例0とする <凡例10> 屋上部分 構造スラブ天端レベルを示す SS 警備シャッター設置位置(防火・防犯)	屋内消火栓・消火器設置位置を示す(設備工事) 屋内消火栓設置位置を示す(設備工事) 消火器設置位置(型埋込み)設置位置を示す 消火器ボックス(保護蓋)設置位置を示す	T-000 梁幅(数値は管径を示す) RD-000 縦引きルーフトレイン(数値は管径を示す) 床下点検口 600角 鋼鉄管φ60 φ600 H-20鋼管 T-20 ※特製無き限り 歩行用とする	コーナーガード設置位置を示す 壁見切り材を示す 構造スリット位置を示す 丸型設置位置を示す 壁点検口 300角	SB 外部・内部 調整機軸基礎 K+ 壁端部見切、サッシ・壁ジョイント金物 PI 可動間仕切り 視察用窓設置ブロック、注意喚起反材	佐藤総合計画 校舎会・古川建築事務所	一級建築士事務所 佐藤総合計画 第1146号 建築コンサルタント 佐藤総合計画 第143号 建築士事務所 佐藤総合計画 第1146号 建築士事務所 佐藤総合計画 第143号	建築士事務所 佐藤総合計画 第1146号 建築士事務所 佐藤総合計画 第143号 建築士事務所 佐藤総合計画 第1146号 建築士事務所 佐藤総合計画 第143号	(仮称) 志合市小中学校新設校舎建設事業 平面詳細図(1)-1階(1)	0434-010 H31.3 A1:1/100 A3:1/200	116
----	---	---	--	---	--	------------------------------	---	--	--	---	-----



※各階室の床面積はCAD計測による
 ※WC内、階段室内は各部詳細図参照

5	LESSO	A	【一般型】 - LGS + GB-R t12.5 + GB-R t12.5 (上階3Fまで) ※ A: GB-R t12.5+12.5	F	【高遮音耐火型(1)】 - 耐火構造(1時間) FP06NP-0196 同等品以上 【遮音性能 TLD55標準】 LGS(9F)×10 巾巻配座(GW 24kg/m ² 50mm充填) + GB-F t21 + GB-R t12.5 (上階3Fまで)	H	【乾式耐火被覆型仕上げ壁】 - GB-R t12.5 接着、ビス併用貼(天井まで)	I	EP	へ	ル	【耐火構造】 - 耐火構造(1時間) FP06NP-0196 同等品以上 【遮音性能 TLD60標準】 LGS(9F)×10 巾巻配座(GW 24kg/m ² 50mm充填) + GB-F t21 + GB-R t12.5 (上階3Fまで)	特1	特製無張り、柱型壁下地は88とし、室内壁仕上げと同等仕上げとする。
6	LESS5	B	【一般型】 - LGS + GB-R t12.5 + GB-R t12.5 (天井又は付帯部床まで) ※ B: GB-R t12.5+12.5	G	【高遮音耐火型(2)】 - 耐火構造(1時間) FP06NP-0196 同等品以上 【遮音性能 TLD60標準】 LGS(9F)×10 巾巻配座(GW 24kg/m ² 50mm充填) + 亜鉛鉄板 t0.8 + GB-F t21 + GB-R t12.5 (上階3Fまで)	J	【重層り壁】 - 石膏系重層り接着剤 + GB-R t12.5 (天井まで・片面)	イ	EP	へ	ル	【耐火構造】 - 耐火構造(1時間) FP06NP-0196 同等品以上 【遮音性能 TLD60標準】 LGS(9F)×10 巾巻配座(GW 24kg/m ² 50mm充填) + 亜鉛鉄板 t0.8 + GB-F t21 + GB-R t12.5 (上階3Fまで)	特2	【一般型】は対面が作業壁の場合はボードのみ天井又は付帯部床までとする。
10	LESS100	C	【耐火型】 - 耐火構造(1時間) FP06NP-0174 同等品以上 LGS + GB-F t12.5+12.5(両面貼) (上階3Fまで)			[S]	仕上ボードをGB-S t12.5(天井まで)とする ただし耐火壁、高遮音壁に準ずる場合は、性能上必要なボードの上に上張りする ※特製無張り、RC、HWC、脱衣室、給湯室は[S]仕様とする	ロ	NAD	ナ	【耐火構造】 - 耐火構造(1時間) FP06NP-0196 同等品以上 【遮音性能 TLD60標準】 LGS(9F)×10 巾巻配座(GW 24kg/m ² 50mm充填) + 亜鉛鉄板 t0.8 + GB-F t21 + GB-R t12.5 (上階3Fまで)			
		D	【片面耐火型】 - 耐火構造(1時間) FP06NP-0007 同等品以上 LGS + GB-F t12+12 (上階3Fまで)			[G]	LGS内 GW 24kg/m ² 50mm充填	ハ	WC	チ	【耐火構造】 - 耐火構造(1時間) FP06NP-0196 同等品以上 【遮音性能 TLD60標準】 LGS(9F)×10 巾巻配座(GW 24kg/m ² 50mm充填) + 亜鉛鉄板 t0.8 + GB-F t21 + GB-R t12.5 (上階3Fまで)			
		E	【遮音壁】 - 【遮音性能 TLD4標準】 LGS(GW 24kg/m ² 50mm充填) + GB-R t12.5+12.5 (上階3Fまで)			[C]	【耐火構造】 - 耐火構造(1時間) FP06NP-0196 同等品以上 【遮音性能 TLD60標準】 LGS(9F)×10 巾巻配座(GW 24kg/m ² 50mm充填) + 亜鉛鉄板 t0.8 + GB-F t21 + GB-R t12.5 (上階3Fまで)	ホ	OH-B	リ	【耐火構造】 - 耐火構造(1時間) FP06NP-0196 同等品以上 【遮音性能 TLD60標準】 LGS(9F)×10 巾巻配座(GW 24kg/m ² 50mm充填) + 亜鉛鉄板 t0.8 + GB-F t21 + GB-R t12.5 (上階3Fまで)			

佐藤総合計画
 校舎会・古川建築事務所

（仮称）志合市小中学校新設校舎建設事業
 平面詳細図(3)-2階(1)
 04341-010 H31.3 A1:1/100 A3:1/200 118

