

# 第 69 回合志市地域公共交通協議会 次第

令和 5 年 11 月 27 日（月）13：30～

合志市役所防災棟 1 階 避難所①

## 1 開会

## 2 あいさつ

## 3 協議事項

(1) レターバス・乗合タクシー 運行時刻の修正について

資料 1

(2) 合志市地域公共交通計画の策定について

資料 2

- ・ 合志市地域公共交通計画の概要
- ・ 合志市の現状
- ・ 公共交通の現状
- ・ 市民アンケートの結果
- ・ 合志市地域公共交通網形成計画の達成状況の評価
- ・ 上位計画の整理
- ・ 基本方針の設定
- ・ 問題点、課題、基本方針、目標の設定
- ・ 数値指標の設定
- ・ 今後のスケジュール

## 4 閉会

# レターバス・乗合タクシー 運行時刻の修正について

資料 1

## 修正の理由

令和4年度1月～12月の期間において、レターバス及び乗合タクシーの利用状況調査を実施した結果、運行遅延が見られ、その結果、乗り継ぎができていない便が一定割合確認された。

乗継の失敗は現行路線の運行に重大な影響を与えるため、運行時刻を修正することで対応を行う。

## 修正の方向性

今回の変更では、現行路線を円滑に運行することを目的とし、乗り継ぎの失敗を解消するための修正を実施する。そのため、路線の大幅な変更は実施しない。

平日と休日の遅延時間が大きく異なるため、平日ダイヤと土日ダイヤを別に設定する。

## 修正時期

利用者への周知期間が必要となることから、令和6年4月以降に修正を実施する。

## 関連事項

南ルートについて、今回の修正に合わせ南原住宅前を通る路線へ変更を行いたい。

- ①再編前に元々通っていたバス停であること
- ②路線の変更を行ってもダイヤに大きな影響はないこと
- ③路線の変更による他のバス停の廃止の必要もなく軽微な変更であること

# 南ルートから北ルートへの乗継について

## 令和4年1月～12月の運行実績による乗継可能日の割合

南ルート	アンビー熊本行き	2便	10:03	↓ 12分	乗継可能な日数	259日	89%
北ルート	辻久保行き	3便	10:15		乗継不能な日数	31日	11%

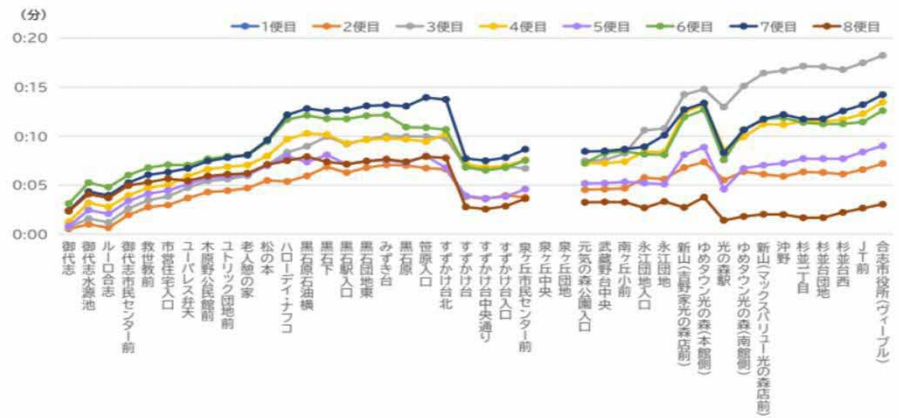
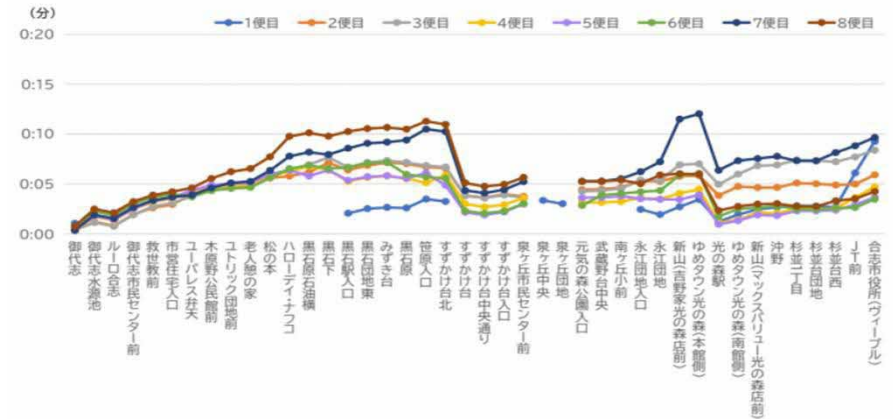
南ルート	アンビー熊本行き	3便	11:33	↓ 17分	乗継可能な日数	237日	78%
北ルート	辻久保行き	4便	11:50		乗継不能な日数	65日	22%

南ルート	アンビー熊本行き	4便	13:36	↓ 14分	乗継可能な日数	247日	85%
北ルート	辻久保行き	5便	13:50		乗継不能な日数	44日	15%

南ルート	アンビー熊本行き	5便	15:09	↓ 11分	乗継可能な日数	261日	86%
北ルート	辻久保行き	6便	15:20		乗継不能な日数	41日	14%

南ルート	アンビー熊本行き	6便	16:42	↓ 13分	乗継可能な日数	260日	90%
北ルート	辻久保行き	7便	16:55		乗継不能な日数	30日	10%

## 令和4年1月～12月の運行実績によるレターバス南ルートの遅延時間



# 南ルート路線変更について



## 【変更の契機】

利用者状況及び利用者意見を勘案した中で、軽微な変更により利便性の向上につながると考えられるため。

## 【変更点】

レターバス南ルートの救世教～ユーパレス弁天間に市営住宅前及び南野々島前停留所を追加する。

## 【変更理由】

- ・市営住宅前停留所は、令和2年度の再編前も使用されていたバス停であり、市営住宅の目の前に停車するため、利便性の向上につながる。
- ・所要時間を5分程度の変更により対応可能なため運行時間に大きな影響はない。
- ・追加バス停は、現在も他路線で使用されており、特別に設置する必要がない。

素案

Table with 8 columns: 6:36, 8:51, 10:21, 11:51, 13:51, 15:21, 17:21, 18:51. Includes time differences below each column.

素案

Table with 9 columns: 7:09, 8:57, 10:34, 12:02, 13:59, 15:25, 17:07, 19:03. Includes JR (熊本方面 上り) and JR (肥後大津方面 下り) labels and time differences.

Table with 9 columns: 7:15, 9:10, 10:39, 12:13, 14:06, 15:44, 17:17, 19:24. Row for 光の森駅.

レターバス 南ルート (平日)

経 御代志→黒石駅入口→すずかけ台
由 →永江団地→光の森駅→アンビー熊本

Main bus schedule table for the South Route (平日). Columns include route number, stop name, and departure times for 1st through 8th buses.

※赤字は2020年10月1日改定時の時刻表との差分

Table with 8 columns: 1:18, 0:15, 0:15, 0:15, 0:15, 0:15, 0:15, 0:15. Includes 次便 label.

Table with 9 columns: 7:12, 9:49, 11:19, 13:10, 14:51, 16:23, 18:29, 19:55. Includes JR (熊本方面 上り) and JR (肥後大津方面 下り) labels and time differences.

レターバス 南ルート (平日)

経 アンビー熊本→光の森駅→永江団地
由 →すずかけ台→黒石駅入口→御代志

Main bus schedule table for the South Route (平日). Columns include route number, stop name, and departure times for 1st through 8th buses.

※赤字は2020年10月1日改定時の時刻表との差分

Table with 8 columns: 0:39, 0:26, 0:47, 0:52, 0:27, 0:48, 0:40. Includes 次便 label.

Table with 9 columns: 8:26, 10:11, 11:41, 13:11, 15:11, 16:56, 18:26, 20:31. Includes 鉄道 label and time differences.

素案

Table with 8 columns representing times: 8:36, 10:21, 11:51, 13:51, 15:21, 17:21, 18:51. Below each column is a downward arrow with a time value (e.g., 0:07).

素案

Table with 8 columns representing times: 8:57, 10:12, 12:30, 13:59, 15:25, 17:07, 19:03. Below each column is a downward arrow with a time value. A second row shows times: 8:42, 10:08, 12:12, 13:47, 15:41, 17:02, 19:10.

レターバス 南ルート (土日祝)

アンビー熊本行き 経 御代志→黒石駅入口→すずかけ台 由 →永江団地→光の森駅→アンビー熊本

Main table for the letter bus route. Columns: 番号, バス停名, 1便 (土日祝運休), 2便, 3便, 4便, 5便, 6便, 7便, 8便. Rows list bus stops from 御代志 to アンビー熊本.

※赤字は2020年10月1日改定時の時刻表との差分

Table with 8 columns representing times: 10:06, 12:10, 13:39, 15:28, 17:02, 19:03. Below each column is a downward arrow with a time value.

Table with 8 columns representing times: 9:37, 11:36, 13:06, 14:53, 16:26, 18:27, 19:56. Below each column is a downward arrow with a time value. Includes JR (熊本方面 上り) and JR (肥後大津方面 下り) sections.

レターバス 南ルート (土日祝)

御代志行き 経 アンビー熊本→光の森駅→永江団地 由 →すずかけ台→黒石駅入口→御代志

Main table for the letter bus route. Columns: 番号, 停留所名, 1便 (土日祝運休), 2便, 3便, 4便, 5便, 6便, 7便, 8便. Rows list bus stops from アンビー熊本 to 御代志.

※赤字は2020年10月1日改定時の時刻表との差分

Table with 8 columns representing times: 10:37, 12:09, 13:58, 15:28, 17:28, 18:58. Below each column is a downward arrow with a time value.

Table with 8 columns representing times: 10:11, 11:41, 13:41, 15:11, 17:11, 18:41, 20:31. Below each column is a downward arrow with a time value.



素案	鉄道（電鉄）	7:21	9:21	11:51	13:51	16:21
		↓ 0:07	↓ 0:16	↓ 0:07	↓ 0:07	↓ 0:07
19	御代志	7:28	9:37	11:58	13:58	16:28

素案	鉄道（電鉄）	8:36	10:21	12:51	15:21	18:21
		↓ 0:07	↓ 0:15	↓ 0:07	↓ 0:07	↓ 0:07
19	御代志	8:43	10:36	12:58	15:28	18:28

## レターバス 中央ルート（平日）

アンビー熊本行き 経 辻久保→ユーバレス弁天→御代志  
由 →楓の森小・中学校前→アンビー熊本

番号	バス停名	1便	2便	3便	4便	5便
1	辻久保	7:03 -4	9:14 +2	11:35 -4	13:38 -2	16:05 -4
2	フレッシュ工房前	7:05 -4	9:16 +2	11:37 -4	13:40 -2	16:07 -4
3	灰塚公民館前	7:06 -4	9:17 +2	11:38 -4	13:41 -2	16:08 -4
4	灰塚	7:06 -4	9:17 +2	11:38 -4	13:41 -2	16:08 -4
5	中尾公民館前	7:07 -4	9:18 +2	11:39 -4	13:42 -2	16:09 -4
6	中央小前	7:08 -4	9:19 +2	11:39 -4	13:42 -2	16:09 -4
7	野々島公民館前	7:09 -4	9:20 +2	11:40 -4	13:43 -2	16:10 -4
8	北	7:11 -4	9:22 +2	11:43 -4	13:45 -2	16:12 -4
9	本村毘沙門口	7:12 -4	9:23 +2	11:43 -4	13:46 -2	16:13 -4
10	辻区ポンプ倉庫前	7:13 -4	9:24 +2	11:44 -4	13:47 -2	16:14 -4
11	東区記念碑前	7:14 -4	9:25 +2	11:45 -4	13:48 -2	16:15 -4
12	南野々島	7:15 -4	9:26 +2	11:47 -3	13:49 -2	16:16 -4
13	ユーバレス弁天	7:18 -3	9:29 +3	11:50 -2	13:52	16:20 -1
14	市営住宅入口	7:20 -4	9:31 +2	11:52 -3	13:54 -1	16:22 -2
15	救世教前	7:21 -5	9:32 +1	11:53 -4	13:55 -2	16:23 -4
16	御代志市民センター前	7:23 -4	9:34 +2	11:54 -4	13:56 -2	16:24 -4
17	ルーロ合志前	7:24 -4	9:35 +2	11:55 -4	13:57 -2	16:25 -4
18	御代志水源池	7:24 -4	9:35 +2	11:55 -4	13:57 -2	16:25 -4
19	御代志	7:28 -2	9:37 +2	11:58 -2	13:58 -2	16:28 -2
20	再春医療センター	7:33 -4	9:43 +1	12:03 -5	14:03 -2	16:33 -4
21	菊池恵楓園	7:34 -4	9:44 +1	12:04 -5	14:04 -2	16:34 -4
22	楓の森小・中学校前	7:35 -3	9:45 +2	12:05 -4	14:05 -1	16:35 -3
23	肥後銀行グラウンド前	7:36 -3	9:46 +2	12:06 -4	14:06 -1	16:36 -3
24	笹原入口	7:38 -2	9:47 +2	12:07 -4	14:07 -1	16:37 -3
25	すずかけ台北	7:39 -2	9:49 +3	12:08 -3	14:09 -1	16:38 -3
26	泉ヶ丘中央	7:40 -2	9:51 +1	12:10 -5	14:11 -3	16:41 -5
27	泉ヶ丘団地	7:42 -1	9:53 +2	12:12 -4	14:12 -3	16:43 -4
28	合志南小前	7:43 -1	9:54 +2	12:13 -4	14:13 -3	16:44 -4
29	群	7:45	9:55 +2	12:14 -4	14:14 -3	16:45 -4
30	JT前	7:50 +2	9:57 +1	12:16 -5	14:17 -3	16:47 -5
31	合志市役所（ヴィーブル）	7:54 +4	9:59 +1	12:18 -5	14:19 -3	16:49 -5
32	アンビー熊本	7:57 +5	10:02 +2	12:20 -5	14:21 -3	16:52 -4

※赤字は2020年10月1日改定時の時刻表との差分

	↓ 0:19	↓ 0:10	↓ 0:15	↓ 0:42	↓ 1:04
次便	8:16	10:12	12:35	15:03	17:56

19	御代志	7:28	9:37	11:58	13:58	16:28
		↓ 0:13	↓ 0:34	↓ 0:13	↓ 0:13	↓ 0:13
	鉄道（電鉄）	7:41	10:11	12:11	14:11	16:41

13	ユーバレス弁天	7:18	9:29	11:50	13:52	16:20
			↓ 0:37	↓ 0:15		
	南ルート アンビー熊本行き			12:27	14:07	

32	アンビー熊本	7:57	10:02	12:20	14:21	16:52
			↓ 0:17			↓ 0:04
	南ルート 御代志行き		10:19			16:56

## レターバス 中央ルート（平日）

辻久保行き 経 アンビー熊本→楓の森小・中学校前  
由 →御代志→ユーバレス弁天→辻久保

番号	バス停名	1便	2便	3便	4便	5便
32	アンビー熊本	8:16 +11	10:12 +2	12:35 -10	15:03 +13	17:56 +1
31	合志市役所（ヴィーブル）	8:19 +12	10:15 +3	12:39 -8	15:07 +15	17:59 +2
30	JT前	8:22 +13	10:18 +4	12:42 -7	15:10 +16	18:05 +6
29	群	8:25 +13	10:20 +3	12:43 -9	15:11 +14	18:07 +5
28	合志南小前	8:26 +13	10:21 +3	12:44 -9	15:12 +14	18:09 +6
27	泉ヶ丘団地	8:28 +14	10:22 +3	12:46 -8	15:14 +15	18:12 +8
26	泉ヶ丘中央	8:29 +14	10:23 +3	12:47 -8	15:15 +15	18:13 +8
25	すずかけ台北	8:30 +14	10:25 +4	12:48 -8	15:16 +15	18:14 +8
24	笹原入口	8:31 +14	10:25 +3	12:48 -9	15:17 +15	18:15 +8
23	肥後銀行グラウンド前	8:33 +15	10:27 +4	12:50 -8	15:18 +15	18:18 +10
22	楓の森小・中学校前	8:34 +15	10:28 +4	12:51 -8	15:20 +16	18:18 +9
21	菊池恵楓園	8:35 +16	10:29 +5	12:52 -7	15:20 +16	18:19 +10
20	再春医療センター	8:36 +16	10:30 +5	12:54 -6	15:22 +17	18:20 +10
19	御代志	8:43 +13	10:36 +2	12:58 -9	15:28 +17	18:28 +10
18	御代志水源池	8:44 +12	10:38 +2	12:59 -9	15:29 +17	18:29 +8
17	ルーロ合志前	8:45 +12	10:39 +2	13:00 -9	15:30 +17	18:30 +8
16	御代志市民センター前	8:46 +13	10:40 +3	13:02 -7	15:32 +19	18:32 +10
15	救世教前	8:47 +13	10:41 +3	13:03 -7	15:33 +19	18:33 +11
14	市営住宅入口	8:48 +12	10:42 +2	13:03 -10	15:33 +16	18:33 +8
13	ユーバレス弁天	8:51 +12	10:45 +2	13:06 -10	15:36 +17	18:36 +8
12	南野々島	8:52 +12	10:46 +2	13:08 -9	15:38 +18	18:37 +8
11	東区記念碑前	8:53 +12	10:47 +2	13:09 -9	15:39 +18	18:38 +8
10	辻区ポンプ倉庫前	8:55 +13	10:48 +2	13:10 -9	15:40 +18	18:40 +9
9	本村毘沙門口	8:56 +13	10:49 +2	13:11 -9	15:41 +18	18:41 +9
8	北	8:56 +12	10:50 +2	13:12 -9	15:42 +18	18:41 +8
7	野々島公民館前	8:58 +12	10:52 +2	13:14 -9	15:44 +18	18:43 +8
6	中央小前	8:59 +12	10:53 +2	13:15 -9	15:44 +17	18:44 +8
5	中尾公民館前	9:01 +13	10:54 +2	13:16 -9	15:44 +16	18:46 +10
4	灰塚	9:01 +12	10:55 +2	13:16 -10	15:46 +17	18:46 +9
3	灰塚公民館前	9:02 +13	10:55 +2	13:17 -9	15:47 +18	18:47 +10
2	フレッシュ工房前	9:02 +12	10:56 +2	13:17 -10	15:47 +17	18:47 +9
1	辻久保	9:04 +13	10:57 +2	13:19 -9	15:49 +18	18:49 +10

※赤字は2020年10月1日改定時の時刻表との差分

	↓ 0:10	↓ 0:38	↓ 0:19	↓ 0:16
次便	9:14	11:35	13:38	16:05

19	御代志	8:43	10:36	12:58	15:28	18:28
		↓ 0:28	↓ 0:35	↓ 0:13	↓ 0:13	↓ 0:13
	鉄道（電鉄）	9:11	11:11	13:11	15:41	18:41

	南ルート 御代志行き			12:55		18:06
				↓ 0:11		↓ 0:30
13	ユーバレス弁天	8:51	10:45	13:06	15:36	18:36

素案	鉄道(電鉄)	7:21	9:21	11:51	13:51	16:21
		↓0:07	↓0:16	↓0:07	↓0:07	↓0:07
19 御代志		7:28	9:37	11:58	13:58	16:28

素案	鉄道(電鉄)	8:36	10:21	12:51	15:21	18:21
		↓0:07	↓0:15	↓0:08	↓0:07	↓0:07
19 御代志		8:43	10:36	12:59	15:28	18:28

## レターバス 中央ルート (土日祝)

アンビー熊本行き

経 辻久保→ユーバレス弁天→御代志  
由 →楓の森小・中学校前→アンビー熊本

番号	バス停名	1便	2便	3便	4便	5便
1	辻久保	7:06 -1	9:14 +2	11:35 -4	13:36 -4	16:05 -4
2	フレッシュ工房前	7:08 -1	9:16 +2	11:37 -4	13:38 -4	16:07 -4
3	灰塚公民館前	7:09 -1	9:17 +2	11:38 -4	13:39 -4	16:08 -4
4	灰塚	7:09 -1	9:17 +2	11:38 -4	13:39 -4	16:08 -4
5	中尾公民館前	7:10 -1	9:18 +2	11:39 -4	13:40 -4	16:09 -4
6	中央小前	7:11 -1	9:19 +2	11:39 -4	13:40 -4	16:09 -4
7	野々島公民館前	7:12 -1	9:20 +2	11:40 -4	13:41 -4	16:10 -4
8	北	7:14 -1	9:22 +2	11:43 -4	13:43 -4	16:12 -4
9	本村毘沙門口	7:15 -1	9:23 +2	11:43 -4	13:44 -4	16:13 -4
10	辻区ポンプ倉庫前	7:16 -1	9:24 +2	11:44 -4	13:45 -4	16:14 -4
11	東区記念碑前	7:17 -1	9:25 +2	11:46 -3	13:46 -4	16:15 -4
12	南野々島	7:18 -1	9:26 +2	11:47 -3	13:47 -4	16:16 -4
13	ユーバレス弁天	7:21	9:29 +3	11:50 -2	13:51 -1	16:20 -1
14	市営住宅入口	7:23 -1	9:31 +2	11:52 -3	13:53 -2	16:22 -2
15	救世教前	7:24 -2	9:32 +1	11:53 -4	13:53 -4	16:23 -4
16	御代志市民センター前	7:25 -2	9:34 +2	11:54 -4	13:54 -4	16:24 -4
17	ルーロ合志前	7:26 -2	9:35 +2	11:55 -4	13:55 -4	16:25 -4
18	御代志水源池	7:26 -2	9:35 +2	11:55 -4	13:55 -4	16:25 -4
19	御代志	7:28 -2	9:37 +2	11:58 -2	13:58 -2	16:28 -2
20	再春医療センター	7:34 -3	9:43 +1	12:03 -5	14:01 -4	16:33 -4
21	菊池恵楓園	7:35 -3	9:44 +1	12:04 -5	14:02 -4	16:34 -4
22	楓の森小・中学校前	7:36 -2	9:45 +2	12:05 -4	14:03 -3	16:35 -3
23	肥後銀行グラウンド前	7:37 -2	9:46 +2	12:06 -4	14:04 -3	16:36 -3
24	笹原入口	7:39 -1	9:47 +2	12:08 -3	14:06 -2	16:37 -3
25	すずかけ台北	7:40 -1	9:49 +3	12:08 -3	14:06 -4	16:38 -3
26	泉ヶ丘中央	7:41 -1	9:51 +1	12:11 -4	14:09 -5	16:41 -5
27	泉ヶ丘団地	7:42 -1	9:53 +2	12:12 -4	14:11 -4	16:43 -4
28	合志南小前	7:42 -2	9:54 +2	12:13 -4	14:12 -4	16:44 -4
29	群	7:43 -2	9:55 +2	12:14 -4	14:13 -4	16:45 -4
30	JT前	7:46 -2	9:57 +1	12:16 -5	14:15 -5	16:46 -6
31	合志市役所(ヴィーブル)	7:47 -3	9:59 +1	12:19 -4	14:18 -4	16:48 -6
32	アンビー熊本	7:50 -2	10:02 +2	12:21 -4	14:20 -4	16:52 -4

※赤字は2020年10月1日改定時の時刻表との差分

	↓0:28	↓0:10	↓0:14	↓0:44	↓1:11
次便	8:18	10:12	12:35	15:04	18:03

19 御代志	7:28	9:37	11:58	13:58	16:28
	↓0:13	↓0:34	↓0:13	↓0:13	↓0:13
鉄道(電鉄)	7:41	10:11	12:11	14:11	16:41

13 ユーバレス弁天	7:21	9:29	11:50	13:51	16:20
			↓0:29	↓0:17	
南ルート アンビー熊本行き			12:19	14:08	

32 アンビー熊本	7:50	10:02	12:21	14:20	16:52
		↓0:04			↓0:10
南ルート 御代志行き		10:06			17:02

## レターバス 中央ルート (土日祝)

辻久保行き

経 アンビー熊本→楓の森小・中学校前  
由 →御代志→ユーバレス弁天→辻久保

番号	バス停名	1便	2便	3便	4便	5便
32	アンビー熊本	8:18 +13	10:12 +2	12:35 -10	15:04 +14	18:03 +8
31	合志市役所(ヴィーブル)	8:22 +15	10:15 +3	12:38 -9	15:07 +15	18:06 +9
30	JT前	8:24 +15	10:18 +4	12:42 -7	15:10 +16	18:09 +10
29	群	8:26 +14	10:20 +3	12:43 -9	15:12 +15	18:11 +9
28	合志南小前	8:27 +14	10:21 +3	12:44 -9	15:13 +15	18:12 +9
27	泉ヶ丘団地	8:28 +14	10:22 +3	12:46 -8	15:15 +16	18:14 +10
26	泉ヶ丘中央	8:29 +14	10:23 +3	12:47 -8	15:16 +16	18:15 +10
25	すずかけ台北	8:30 +14	10:24 +3	12:48 -8	15:17 +16	18:16 +10
24	笹原入口	8:31 +14	10:25 +3	12:48 -9	15:17 +15	18:16 +9
23	肥後銀行グラウンド前	8:33 +15	10:27 +4	12:50 -8	15:20 +17	18:19 +11
22	楓の森小・中学校前	8:34 +15	10:28 +4	12:51 -8	15:21 +17	18:20 +11
21	菊池恵楓園	8:35 +16	10:29 +5	12:52 -7	15:21 +17	18:20 +11
20	再春医療センター	8:37 +17	10:31 +6	12:54 -6	15:23 +18	18:22 +12
19	御代志	8:43 +13	10:36 +2	12:59 -8	15:28 +17	18:28 +10
18	御代志水源池	8:45 +13	10:38 +2	13:00 -8	15:29 +17	18:29 +8
17	ルーロ合志前	8:46 +13	10:39 +2	13:01 -8	15:30 +17	18:30 +8
16	御代志市民センター前	8:46 +13	10:40 +3	13:03 -6	15:32 +19	18:32 +10
15	救世教前	8:47 +13	10:41 +3	13:04 -6	15:33 +19	18:33 +11
14	市営住宅入口	8:48 +12	10:42 +2	13:04 -9	15:33 +16	18:33 +8
13	ユーバレス弁天	8:51 +12	10:45 +2	13:07 -9	15:36 +17	18:36 +8
12	南野々島	8:53 +13	10:47 +3	13:09 -8	15:38 +18	18:38 +9
11	東区記念碑前	8:54 +13	10:48 +3	13:10 -8	15:39 +18	18:39 +9
10	辻区ポンプ倉庫前	8:55 +13	10:49 +3	13:11 -8	15:40 +18	18:40 +9
9	本村毘沙門口	8:56 +13	10:50 +3	13:12 -8	15:41 +18	18:41 +9
8	北	8:57 +13	10:51 +3	13:13 -8	15:42 +18	18:42 +9
7	野々島公民館前	8:59 +13	10:53 +3	13:15 -8	15:44 +18	18:44 +9
6	中央小前	8:59 +12	10:54 +3	13:16 -8	15:44 +17	18:45 +9
5	中尾公民館前	9:01 +13	10:56 +4	13:17 -8	15:46 +18	18:46 +10
4	灰塚	9:01 +12	10:56 +3	13:17 -9	15:46 +17	18:46 +9
3	灰塚公民館前	9:02 +13	10:57 +4	13:18 -8	15:47 +18	18:47 +10
2	フレッシュ工房前	9:02 +12	10:57 +3	13:18 -9	15:47 +17	18:47 +9
1	辻久保	9:04 +13	10:59 +4	13:20 -8	15:49 +18	18:49 +10

※赤字は2020年10月1日改定時の時刻表との差分

	↓0:10	↓0:36	↓0:16	↓0:16
次便	9:14	11:35	13:36	16:05

19 御代志	8:43	10:36	12:59	15:28	18:28
	↓0:28	↓0:35	↓0:12	↓0:13	↓0:13
鉄道(電鉄)	9:11	11:11	13:11	15:41	18:41

南ルート 御代志行き					18:11
					↓0:25
13 ユーバレス弁天	8:51	10:45	13:07	15:36	18:36



素案

レターバス 北ルート (平日)

アンビー熊本行き 経 辻久保→竹迫下町→アンビー熊本  
 光の森駅行き 由 杉並台団地→光の森駅

番号	バス停名	1便目 (土日祝運休)	2便目	3便目	4便目	5便目	6便目	7便目	8便目
1	辻久保	6:42 +2	8:24 -1	9:53 +3	11:25	13:17 -8	14:59 +4	16:30	18:21 -9
2	栄温泉団地	6:44 +2	8:26 -1	9:55 +3	11:27	13:19 -8	15:01 +4	16:32	18:23 -9
3	ひのくにふれあいセンター入口	6:45 +2	8:27 -1	9:56 +3	11:28	13:20 -8	15:02 +4	16:33	18:24 -9
4	鹿水	6:46 +2	8:28 -1	9:57 +3	11:29	13:21 -8	15:03 +4	16:34	18:25 -9
5	平島	6:47 +2	8:29 -1	9:59 +3	11:30	13:22 -8	15:04 +4	16:35	18:26 -9
6	平島入口	6:48 +2	8:30 -1	9:59 +2	11:31	13:23 -8	15:05 +4	16:36	18:27 -9
7	人権ふれあいセンター	6:49 +2	8:31 -1	10:00 +2	11:32	13:24 -8	15:06 +4	16:37	18:28 -9
8	原口	6:49 +2	8:31 -1	10:01 +3	11:32	13:24 -8	15:06 +4	16:37	18:28 -9
9	原口公民館	6:50 +2	8:32 -1	10:02 +3	11:33	13:25 -8	15:07 +4	16:38	18:29 -9
10	合志小前	6:51 +2	8:33 -1	10:02 +2	11:33	13:25 -8	15:07 +4	16:38	18:29 -9
11	竹迫下町	6:52 +2	8:34 -1	10:04 +3	11:34	13:26 -8	15:08 +4	16:40 +1	18:31 -8
12	合志中前	6:53 +2	8:35 -1	10:05 +3	11:36	13:28 -8	15:10 +4	16:41 +1	18:32 -8
13	合志市役所 (ヴィーブル)	6:55 +2	8:37 -1	10:07 +3	11:37	13:29 -8	15:11 +4	16:42	18:33 -9
14	アンビー熊本	6:58 +3	8:40	10:09 +3	11:40	13:32 -8	15:14 +4	16:46 +1	18:38 -7
15	JT前	6:58 +3							18:38 -8
16	杉並台西	7:00 +2							18:40 -8
17	杉並台団地	7:01 +2							18:42 -7
18	杉並台1丁目	7:02 +2							18:42 -7
19	沖野	7:02 +2							18:43 -7
20	新山 (吉野家光の森店前)	7:05 +2							18:46 -8
21	ゆめタウン光の森 (本館側)	7:07 +2							18:49 -8
22	光の森駅	7:10							18:53 -9

※赤字は2020年10月1日改定時の時刻表との差分

次便	↓0:15	↓0:43	↓0:10	↓0:10	↓0:10	↓0:10	↓0:10	↓0:10	↓0:15
	7:25	9:23	10:19	11:50	13:42	15:24	16:56	19:08	
南ルート		↓0:10	↓0:10	↓0:10	↓0:10	↓0:10	↓0:10		
		8:50	10:19	11:50	13:42	15:24	16:56		
JR (熊本方面 上り)	↓0:10							↓0:10	
	7:20							19:03	
JR (肥後大津方面 下り)	↓0:17							↓0:17	
	7:27							19:10	

素案

レターバス 北ルート (平日)

辻久保行き 経 光の森駅→杉並台団地  
 アンビー熊本行き 由 杉並台団地→竹迫下町→辻久保

番号	バス停名	1便目 (土日祝運休)	2便目	3便目	4便目	5便目	6便目	7便目	8便目
22	光の森駅	7:25 +5							19:08 -7
21	ゆめタウン光の森 (南館側)	7:26 +5							19:10 -7
20	新山 (マックスバリュ光の森店前)	7:32 +6							19:14 -7
19	沖野	7:33 +5							19:16 -7
18	杉並台1丁目	7:34 +6							19:17 -7
17	杉並台団地	7:36 +7							19:18 -7
16	杉並台西	7:36 +6							19:18 -7
15	JT前	7:39 +9							19:20 -7
14	アンビー熊本	7:44 +10	9:23 -7	10:19 +4	11:50	13:42 -8	15:24 +4	16:56 +1	19:24 -5
13	合志市役所 (ヴィーブル)	7:46 +9	9:27 -5	10:22 +5	11:53 +1	13:46 -7	15:27 +5	17:00 +3	19:26 -4
12	合志中前	7:48 +10	9:28 -6	10:24 +5	11:55 +2	13:47 -7	15:28 +5	17:01 +3	19:27 -4
11	竹迫下町	7:50 +10	9:29 -6	10:25 +5	11:56 +2	13:48 -7	15:30 +5	17:02 +2	19:28 -5
10	合志小前	7:51 +10	9:30 -6	10:26 +5	11:57 +2	13:49 -7	15:31 +5	17:03 +2	19:29 -5
9	原口公民館	7:52 +10	9:31 -6	10:27 +5	11:58 +2	13:50 -7	15:31 +4	17:04 +2	19:30 -5
8	原口	7:53 +10	9:32 -5	10:28 +6	11:59 +2	13:51 -7	15:32 +5	17:05 +3	19:31 -5
7	人権ふれあいセンター	7:53 +10	9:32 -6	10:28 +5	11:59 +2	13:51 -7	15:33 +5	17:05 +2	19:31 -5
6	平島入口	7:54 +10	9:33 -5	10:29 +6	12:00 +2	13:52 -7	15:34 +6	17:06 +3	19:32 -5
5	平島	7:54 +10	9:34 -5	10:29 +5	12:00 +1	13:53 -6	15:34 +5	17:07 +3	19:33 -4
4	鹿水	7:56 +11	9:35 -6	10:30 +4	12:02 +2	13:54 -7	15:35 +5	17:08 +3	19:34 -5
3	ひのくにふれあいセンター入口	7:56 +10	9:36 -6	10:31 +4	12:02 +1	13:55 -7	15:36 +5	17:09 +3	19:34 -6
2	栄温泉団地	7:57 +10	9:37 -6	10:32 +4	12:03 +1	13:55 -8	15:37 +5	17:09 +2	19:35 -6
1	辻久保	8:00 +11	9:38 -6	10:34 +5	12:06 +3	13:58 -6	15:40 +7	17:11 +3	19:37 -5

※赤字は2020年10月1日改定時の時刻表との差分

次便	↓0:24	↓0:15	↓0:51	↓1:11	↓1:01	↓0:50	↓1:10
	8:24	9:53	11:25	13:17	14:59	16:30	18:21

素案

レターバス 北ルート (土日祝)

アンビー熊本行き 経 辻久保→竹迫下町→アンビー熊本  
 光の森駅行き 由 →杉並台団地→光の森駅

番号	バス停名	1便目 (土日祝運休)	2便目	3便目	4便目	5便目	6便目	7便目	8便目
1	辻久保		8:25	9:40 <sup>-10</sup>	11:45 <sup>+20</sup>	13:14 <sup>-11</sup>	15:03 <sup>+8</sup>	16:36 <sup>+6</sup>	18:22 <sup>-8</sup>
2	栄温泉団地		8:27	9:42 <sup>-10</sup>	11:47 <sup>+20</sup>	13:16 <sup>-11</sup>	15:05 <sup>+8</sup>	16:38 <sup>+6</sup>	18:24 <sup>-8</sup>
3	ひのくにふれあいセンター入口		8:28	9:43 <sup>-10</sup>	11:48 <sup>+20</sup>	13:17 <sup>-11</sup>	15:06 <sup>+8</sup>	16:39 <sup>+6</sup>	18:25 <sup>-8</sup>
4	鹿水		8:29	9:44 <sup>-10</sup>	11:49 <sup>+20</sup>	13:18 <sup>-11</sup>	15:07 <sup>+8</sup>	16:40 <sup>+6</sup>	18:26 <sup>-8</sup>
5	平島		8:30	9:46 <sup>-10</sup>	11:50 <sup>+20</sup>	13:19 <sup>-11</sup>	15:08 <sup>+8</sup>	16:41 <sup>+6</sup>	18:27 <sup>-8</sup>
6	平島入口		8:31	9:46 <sup>-11</sup>	11:51 <sup>+20</sup>	13:20 <sup>-11</sup>	15:09 <sup>+8</sup>	16:42 <sup>+6</sup>	18:28 <sup>-8</sup>
7	人権ふれあいセンター		8:32	9:47 <sup>-11</sup>	11:52 <sup>+20</sup>	13:21 <sup>-11</sup>	15:10 <sup>+8</sup>	16:43 <sup>+6</sup>	18:29 <sup>-8</sup>
8	原口		8:32	9:48 <sup>-10</sup>	11:52 <sup>+20</sup>	13:21 <sup>-11</sup>	15:10 <sup>+8</sup>	16:43 <sup>+6</sup>	18:29 <sup>-8</sup>
9	原口公民館		8:33	9:48 <sup>-11</sup>	11:53 <sup>+20</sup>	13:22 <sup>-11</sup>	15:11 <sup>+8</sup>	16:44 <sup>+6</sup>	18:30 <sup>-8</sup>
10	合志小前		8:34	9:49 <sup>-11</sup>	11:53 <sup>+20</sup>	13:22 <sup>-11</sup>	15:11 <sup>+8</sup>	16:44 <sup>+6</sup>	18:30 <sup>-8</sup>
11	竹迫下町	土日祝運休	8:35	9:50 <sup>-11</sup>	11:54 <sup>+20</sup>	13:23 <sup>-11</sup>	15:12 <sup>+8</sup>	16:45 <sup>+6</sup>	18:31 <sup>-8</sup>
12	合志中前		8:36	9:52 <sup>-10</sup>	11:56 <sup>+20</sup>	13:25 <sup>-11</sup>	15:14 <sup>+8</sup>	16:47 <sup>+7</sup>	18:33 <sup>-7</sup>
13	合志市役所 (ヴィーブル)		8:38	9:53 <sup>-11</sup>	11:57 <sup>+20</sup>	13:26 <sup>-11</sup>	15:15 <sup>+8</sup>	16:48 <sup>+6</sup>	18:34 <sup>-8</sup>
14	アンビー熊本		8:40	9:56 <sup>-10</sup>	12:00 <sup>+20</sup>	13:29 <sup>-11</sup>	15:18 <sup>+8</sup>	16:52 <sup>+7</sup>	18:39 <sup>-6</sup>
15	JT前							18:39 <sup>-7</sup>	
16	杉並台西							18:41 <sup>-7</sup>	
17	杉並台団地							18:42 <sup>-7</sup>	
18	杉並台1丁目							18:42 <sup>-7</sup>	
19	沖野							18:43 <sup>-7</sup>	
20	新山 (吉野家光の森店前)							18:46 <sup>-8</sup>	
21	ゆめタウン光の森 (本館側)							18:49 <sup>-8</sup>	
22	光の森駅							18:53 <sup>-9</sup>	

※赤字は2020年10月1日改定時の時刻表との差分

次便		↓0:30	↓0:10	↓0:10	↓0:10	↓0:10	↓0:10	↓0:15	
		9:10	10:06	12:10	13:39	15:28	17:02	19:08	
南ルート		↓0:10	↓0:10	↓0:10	↓0:10	↓0:10	↓0:10		
		8:50	10:06	12:10	13:39	15:28	17:02		
JR (熊本方面 上り)								↓0:10	19:03
								↓0:17	
JR (肥後大津方面 下り)									19:10

素案

レターバス 北ルート (土日祝)

辻久保行き 経 光の森駅→杉並台団地  
 アンビー熊本行き 由 →アンビー熊本→竹迫下町→辻久保

番号	バス停名	1便目 (土日祝運休)	2便目	3便目	4便目	5便目	6便目	7便目	8便目
22	光の森駅								19:08 <sup>-7</sup>
21	ゆめタウン光の森 (南館側)								19:10 <sup>-7</sup>
20	新山 (マックスバリュ光の森店前)								19:14 <sup>-7</sup>
19	沖野								19:16 <sup>-7</sup>
18	杉並台1丁目								19:17 <sup>-7</sup>
17	杉並台団地								19:18 <sup>-7</sup>
16	杉並台西								19:18 <sup>-7</sup>
15	JT前								19:20 <sup>-7</sup>
14	アンビー熊本								19:24 <sup>-5</sup>
13	合志市役所 (ヴィーブル)								19:26 <sup>-4</sup>
12	合志中前								19:28 <sup>-3</sup>
11	竹迫下町								19:29 <sup>-4</sup>
10	合志小前								19:30 <sup>-4</sup>
9	原口公民館								19:30 <sup>-5</sup>
8	原口								19:31 <sup>-5</sup>
7	人権ふれあいセンター								19:32 <sup>-4</sup>
6	平島入口								19:32 <sup>-5</sup>
5	平島								19:33 <sup>-4</sup>
4	鹿水								19:34 <sup>-5</sup>
3	ひのくにふれあいセンター入口								19:35 <sup>-5</sup>
2	栄温泉団地								19:35 <sup>-6</sup>
1	辻久保								19:38 <sup>-4</sup>

※赤字は2020年10月1日改定時の時刻表との差分

次便		↓0:15	↓1:23	↓0:48	↓1:08	↓0:53	↓1:04	
		9:40	11:45	13:14	15:03	16:36	18:22	

合生・上生線 泗水→ユーパレス弁天行き

	1便		所要 時間	修正 時間	2便		所要 時間	修正 時間
	修正前	修正後			修正前	修正後		
1 泗水	8:40	8:31		00:09	12:10	11:56		00:14
2 高江	8:40	8:31	0:00	00:09	12:10	11:56	0:00	00:14
3 高木	8:41	8:32	0:01	00:09	12:11	11:57	0:01	00:14
4 江良公民館前	8:43	8:34	0:02	00:09	12:13	11:59	0:02	00:14
5 弘生	8:44	8:35	0:01	00:09	12:14	12:00	0:01	00:14
6 生坪	8:45	8:36	0:01	00:09	12:15	12:01	0:01	00:14
7 生坪北	8:46	8:37	0:01	00:09	12:16	12:02	0:01	00:14
8 立割	8:49	8:40	0:03	00:09	12:19	12:05	0:03	00:14
9 黒松公民館前	8:51	8:42	0:02	00:09	12:21	12:07	0:02	00:14
10 上生区記念碑前	8:54	8:45	0:03	00:09	12:24	12:10	0:03	00:14
11 城公民館前	8:55	8:46	0:01	00:09	12:25	12:11	0:01	00:14
12 北	8:57	8:48	0:02	00:09	12:27	12:13	0:02	00:14
13 本村毘沙門口	8:57	8:48	0:00	00:09	12:27	12:13	0:00	00:14
14 二塚	8:58	8:49	0:01	00:09	12:28	12:14	0:01	00:14
15 ユーパレス弁天	8:59	8:50	0:01	00:09	12:29	12:15	0:01	00:14

※ユーパレス弁天の到着時間を軸に調整

	平日	土日	平日	土日
15 ユーパレス弁天	8:50	8:50	12:15	12:15
	↓ 0:17	↓ 0:03	↓ 0:12	↓ 0:04
南 アンビー行き	2便 9:07	8:53	4便 12:27	12:19
	↓ 0:39	↓ 0:36		
中央 アンビー行き	2便 9:29	9:29		
	↓ 0:03	↓ 0:03		
中央 辻久保行き	1便 8:51	8:51		

合生・上生線 ユーパレス弁天行き→泗水行き

	1便		所要 時間	修正 時間	2便		所要 時間	修正 時間
	修正前	修正後			修正前	修正後		
15 ユーパレス弁天	11:40	11:35		00:05	15:25	15:10		00:15
14 二塚	11:41	11:36	0:01	00:05	15:26	15:11	0:01	00:15
13 本村毘沙門口	11:42	11:37	0:01	00:05	15:27	15:12	0:01	00:15
12 北	11:42	11:37	0:00	00:05	15:27	15:12	0:00	00:15
11 城公民館前	11:44	11:39	0:02	00:05	15:29	15:14	0:02	00:15
10 上生区記念碑前	11:45	11:40	0:01	00:05	15:30	15:15	0:01	00:15
9 黒松公民館前	11:48	11:43	0:03	00:05	15:33	15:18	0:03	00:15
8 立割	11:50	11:45	0:02	00:05	15:35	15:20	0:02	00:15
7 生坪北	11:53	11:48	0:03	00:05	15:38	15:23	0:03	00:15
6 生坪	11:54	11:49	0:01	00:05	15:39	15:24	0:01	00:15
5 弘生	11:55	11:50	0:01	00:05	15:40	15:25	0:01	00:15
4 江良公民館前	11:56	11:51	0:01	00:05	15:41	15:26	0:01	00:15
3 高木	11:58	11:53	0:02	00:05	15:43	15:28	0:02	00:15
2 高江	11:59	11:54	0:01	00:05	15:44	15:29	0:01	00:15
1 泗水	11:59	11:54	0:00	00:05	15:44	15:29	0:00	00:15

※ユーパレス弁天の出発時間を軸に調整

	平日	土日	平日	土日
南 御志志行き	3便 11:19	3便 11:09	5便 14:50	5便 14:47
	↓ 0:16	↓ 0:26	↓ 0:20	↓ 0:23
15 ユーパレス弁天	11:35	11:35	15:10	15:10

後川辺線 アンビー熊本→泗水行き

	1便		所要 時間	修正 時間	2便		所要 時間	修正 時間
	修正前	修正後			修正前	修正後		
1 アンビー熊本	8:30	8:30		0:00	13:50	13:45	00:05	
2 合志市役所	8:32	8:32	0:02	0:00	13:52	13:47	0:02	00:05
3 合志中前	8:35	8:35	0:03	0:00	13:55	13:50	0:03	00:05
4 竹迫下町	8:36	8:36	0:01	0:00	13:56	13:51	0:01	00:05
5 竹迫中町	8:36	8:36	0:00	0:00	13:56	13:51	0:00	00:05
6 竹迫横町	8:37	8:37	0:01	0:00	13:57	13:52	0:01	00:05
7 横町集落センター	8:37	8:37	0:00	0:00	13:57	13:52	0:00	00:05
8 厳照寺駐車場前	8:39	8:39	0:02	0:00	13:59	13:54	0:02	00:05
9 竹迫上町	8:40	8:40	0:01	0:00	14:00	13:55	0:01	00:05
10 今町公民館	8:40	8:40	0:00	0:00	14:00	13:55	0:00	00:05
11 乙丸	8:40	8:40	0:00	0:00	14:00	13:55	0:00	00:05
12 田端集落センター	8:41	8:41	0:01	0:00	14:01	13:56	0:01	00:05
13 竹迫城跡入口	8:42	8:42	0:01	0:00	14:02	13:57	0:01	00:05
14 上庄公民館前	8:42	8:42	0:00	0:00	14:02	13:57	0:00	00:05
15 上庄	8:43	8:43	0:01	0:00	14:03	13:58	0:01	00:05
16 記念碑前	8:43	8:43	0:00	0:00	14:03	13:58	0:00	00:05
17 中林	8:47	8:47	0:04	0:00	14:07	14:02	0:04	00:05
18 後川辺	8:49	8:49	0:02	0:00	14:09	14:04	0:02	00:05
19 泗水	8:52	8:52	0:03	0:00	14:12	14:07	0:03	00:05

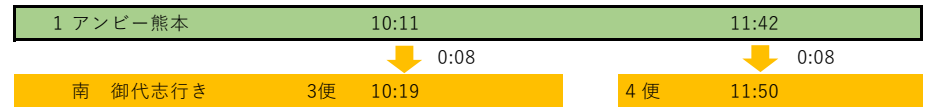
アンビー熊本を軸に調整



後川辺線 泗水→アンビー熊本行き

	1便		所要 時間	修正 時間	2便		所要 時間	修正 時間
	修正前	修正後			修正前	修正後		
19 泗水	9:40	9:49		0:09	11:20	11:20		0:00
18 後川辺	9:43	9:52	0:03	0:09	11:23	11:23	0:03	0:00
17 中林	9:45	9:54	0:02	0:09	11:25	11:25	0:02	0:00
16 記念碑前	9:49	9:58	0:04	0:09	11:29	11:29	0:04	0:00
15 上庄	9:49	9:58	0:00	0:09	11:29	11:29	0:00	0:00
14 上庄公民館前	9:50	9:59	0:01	0:09	11:30	11:30	0:01	0:00
13 竹迫城跡入口	9:50	9:59	0:00	0:09	11:30	11:30	0:00	0:00
12 田端集落センター	9:51	10:00	0:01	0:09	11:31	11:31	0:01	0:00
11 乙丸	9:52	10:01	0:01	0:09	11:32	11:32	0:01	0:00
10 今町公民館	9:52	10:01	0:00	0:09	11:32	11:32	0:00	0:00
9 竹迫上町	9:52	10:01	0:00	0:09	11:32	11:32	0:00	0:00
8 厳照寺駐車場前	9:53	10:02	0:01	0:09	11:33	11:33	0:01	0:00
7 横町集落センター	9:55	10:04	0:02	0:09	11:35	11:35	0:02	0:00
6 竹迫横町	9:55	10:04	0:00	0:09	11:35	11:35	0:00	0:00
5 竹迫中町	9:56	10:05	0:01	0:09	11:36	11:36	0:01	0:00
4 竹迫下町	9:56	10:05	0:00	0:09	11:36	11:36	0:00	0:00
3 合志中前	9:57	10:06	0:01	0:09	11:37	11:37	0:01	0:00
2 合志市役所	10:00	10:09	0:03	0:09	11:40	11:40	0:03	0:00
1 アンビー熊本	10:02	10:11	0:02	0:09	11:42	11:42	0:02	0:00

アンビー熊本を軸に調整



日向・新迫線 アンビー熊本 → 日向橋行き								
	1便		所要 時間	修正 時間	2便		所要 時間	修正 時間
	修正前	修正後			修正前	修正後		
1 日向橋	9:45	9:50		00:05	11:20	11:20	00:00	
2 日向中央	9:45	9:50	0:00	00:05	11:20	11:20	0:00	00:00
3 日向集会所	9:46	9:51	0:01	00:05	11:21	11:21	0:01	00:00
4 日向記念碑前	9:46	9:51	0:00	00:05	11:21	11:21	0:00	00:00
5 新迫集会所	9:49	9:54	0:03	00:05	11:24	11:24	0:03	00:00
6 菊池病院入口	9:54	9:59	0:05	00:05	11:29	11:29	0:05	00:00
7 新古閑	9:55	10:00	0:01	00:05	11:30	11:30	0:01	00:00
8 福原	9:56	10:01	0:01	00:05	11:31	11:31	0:01	00:00
9 上古閑公民館	9:57	10:02	0:01	00:05	11:32	11:32	0:01	00:00
10 御領公民館	9:58	10:03	0:01	00:05	11:33	11:33	0:01	00:00
11 野付天満宮	9:59	10:04	0:01	00:05	11:34	11:34	0:01	00:00
12 竹迫郵便局	10:00	10:05	0:01	00:05	11:35	11:35	0:01	00:00
13 竹迫下町	10:01	10:06	0:01	00:05	11:36	11:36	0:01	00:00
14 合志中前	10:02	10:07	0:01	00:05	11:37	11:37	0:01	00:00
15 合志市役所	10:05	10:10	0:03	00:05	11:40	11:40	0:03	00:00
16 アンビー熊本	10:07	10:12	0:02	00:05	11:42	11:42	0:02	00:00

アンビー熊本を軸に調整

16 アンビー熊本	10:12	11:42
	↓ 0:07	↓ 0:08
南 アンビー熊本行き 3便	10:19	4便 11:50

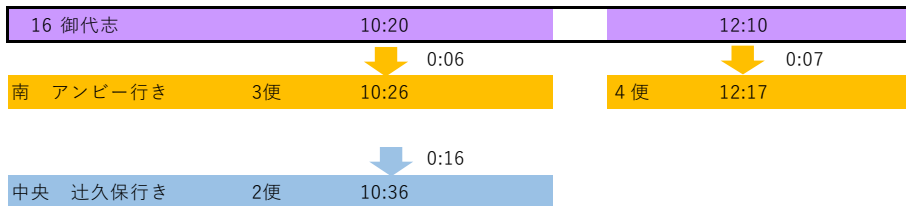
日向・新迫線 日向橋 → アンビー熊本行き								
	1便		所要 時間	修正 時間	2便		所要 時間	修正 時間
	修正前	修正後			修正前	修正後		
16 アンビー熊本	13:50	13:45		00:05	15:25	15:27		-00:02
15 合志市役所	13:52	13:47	0:02	00:05	15:27	15:29	0:02	-00:02
14 合志中前	13:55	13:50	0:03	00:05	15:30	15:32	0:03	-00:02
13 竹迫下町	13:56	13:51	0:01	00:05	15:31	15:33	0:01	-00:02
12 竹迫郵便局	13:57	13:52	0:01	00:05	15:32	15:34	0:01	-00:02
11 野付天満宮	13:58	13:53	0:01	00:05	15:33	15:35	0:01	-00:02
10 御領公民館	13:59	13:54	0:01	00:05	15:34	15:36	0:01	-00:02
9 上古閑公民館	14:00	13:55	0:01	00:05	15:35	15:37	0:01	-00:02
8 福原	14:01	13:56	0:01	00:05	15:36	15:38	0:01	-00:02
7 新古閑	14:02	13:57	0:01	00:05	15:37	15:39	0:01	-00:02
6 菊池病院入口	14:03	13:58	0:01	00:05	15:38	15:40	0:01	-00:02
5 新迫集会所	14:08	14:03	0:05	00:05	15:43	15:45	0:05	-00:02
4 日向記念碑前	14:11	14:06	0:03	00:05	15:46	15:48	0:03	-00:02
3 日向集会所	14:11	14:06	0:00	00:05	15:46	15:48	0:00	-00:02
2 日向中央	14:12	14:07	0:01	00:05	15:47	15:49	0:01	-00:02
1 日向橋	14:12	14:07	0:00	00:05	15:47	15:49	0:00	-00:02

アンビー熊本を軸に調整

南 アンビー行き 4便	13:27	5便 15:09
	↓ 0:18	↓ 0:18
16 アンビー熊本	13:45	15:27

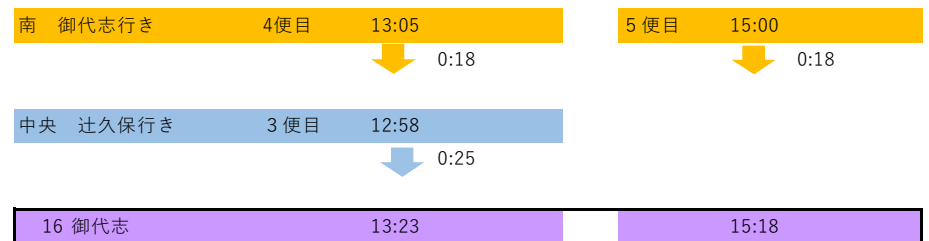
合生・御代志線 黒松公民館→ユーパレス弁天行き								
	1便		所要 時間	修正 時間	2便		所要 時間	修正 時間
	修正前	修正後			修正前	修正後		
1 黒松公民館前	10:00	10:05		0:05	12:00	11:55	00:05	
2 立割	10:01	10:06	0:01	0:05	12:01	11:56	0:01	00:05
3 合生文化会館前	10:01	10:06	0:00	0:05	12:01	11:56	0:00	00:05
4 第一小前	10:02	10:07	0:01	0:05	12:02	11:57	0:01	00:05
5 小合志公民館前	10:02	10:07	0:00	0:05	12:02	11:57	0:00	00:05
6 合生住宅前	10:03	10:08	0:01	0:05	12:03	11:58	0:01	00:05
7 辻久保	10:04	10:09	0:01	0:05	12:04	11:59	0:01	00:05
8 小池	10:05	10:10	0:01	0:05	12:05	12:00	0:01	00:05
9 菊池支援学校	10:06	10:11	0:01	0:05	12:06	12:01	0:01	00:05
10 大池農業公園入口	10:07	10:12	0:01	0:05	12:07	12:02	0:01	00:05
11 大池神社前	10:08	10:13	0:01	0:05	12:08	12:03	0:01	00:05
12 若原北	10:10	10:15	0:02	0:05	12:10	12:05	0:02	00:05
13 有隣前	10:11	10:16	0:01	0:05	12:11	12:06	0:01	00:05
14 若原公民館前	10:12	10:17	0:01	0:05	12:12	12:07	0:01	00:05
15 若原東	10:13	10:18	0:01	0:05	12:13	12:08	0:01	00:05
16 御代志	10:15	10:20	0:02	0:05	12:15	12:10	0:02	00:05
17 御代志水源地	10:17	10:22	0:02	0:05	12:17	12:12	0:02	00:05
18 ルーロ合志	10:18	10:23	0:01	0:05	12:18	12:13	0:01	00:05
19 御代志市民センター	10:19	10:24	0:01	0:05	12:19	12:14	0:01	00:05
20 救世教前	10:20	10:25	0:01	0:05	12:20	12:15	0:01	00:05
21 市営住宅前	10:21	10:26	0:01	0:05	12:21	12:16	0:01	00:05
22 ユーパレス弁天	10:23	10:28	0:02	0:05	12:23	12:18	0:02	00:05

御代志駅を軸に調整



合生・御代志線 ユーパレス弁天行き→黒松公民館前								
	1便		所要 時間	修正 時間	2便		所要 時間	修正 時間
	修正前	修正後			修正前	修正後		
22 ユーパレス弁天	13:05	13:15		0:10	15:10	15:10		0:00
21 市営住宅前	13:07	13:17	0:02	0:10	15:12	15:12	0:02	0:00
20 救世教前	13:08	13:18	0:01	0:10	15:13	15:13	0:01	0:00
19 御代志市民センター	13:09	13:19	0:01	0:10	15:14	15:14	0:01	0:00
18 ルーロ合志	13:10	13:20	0:01	0:10	15:15	15:15	0:01	0:00
17 御代志水源地	13:11	13:21	0:01	0:10	15:16	15:16	0:01	0:00
16 御代志	13:13	13:23	0:02	0:10	15:18	15:18	0:02	0:00
15 若原東	13:15	13:25	0:02	0:10	15:20	15:20	0:02	0:00
14 若原公民館前	13:16	13:26	0:01	0:10	15:21	15:21	0:01	0:00
13 有隣前	13:17	13:27	0:01	0:10	15:22	15:22	0:01	0:00
12 若原北	13:18	13:28	0:01	0:10	15:23	15:23	0:01	0:00
11 大池神社前	13:20	13:30	0:02	0:10	15:25	15:25	0:02	0:00
10 大池農業公園入口	13:21	13:31	0:01	0:10	15:26	15:26	0:01	0:00
9 菊池支援学校	13:22	13:32	0:01	0:10	15:27	15:27	0:01	0:00
8 小池	13:23	13:33	0:01	0:10	15:28	15:28	0:01	0:00
7 辻久保	13:24	13:34	0:01	0:10	15:29	15:29	0:01	0:00
6 合生住宅前	13:25	13:35	0:01	0:10	15:30	15:30	0:01	0:00
5 小合志公民館前	13:26	13:36	0:01	0:10	15:31	15:31	0:01	0:00
4 第一小前	13:26	13:36	0:00	0:10	15:31	15:31	0:00	0:00
3 合生文化会館前	13:27	13:37	0:01	0:10	15:32	15:32	0:01	0:00
2 立割	13:27	13:37	0:00	0:10	15:32	15:32	0:00	0:00
1 黒松公民館前	13:28	13:38	0:01	0:10	15:33	15:33	0:01	0:00

御代志駅を軸に調整





須屋線 右回り 黒石駅→須屋駅→老人憩の家→黒石駅

	1便		所要 時間	修正 時間	2便		所要 時間	修正 時間
	修正前	修正後			修正前	修正後		
1 黒石駅入口	8:45	10:17		1:32	12:10	12:00		00:10
2 黒石市民センター	8:47	10:19	0:02	1:32	12:12	12:02	0:02	00:10
3 さくら公園前	8:48	10:20	0:01	1:32	12:13	12:03	0:01	00:10
4 すいせん公園前	8:50	10:22	0:02	1:32	12:15	12:05	0:02	00:10
5 東須屋	8:53	10:25	0:03	1:32	12:18	12:08	0:03	00:10
6 囲碁センター前	8:54	10:26	0:01	1:32	12:19	12:09	0:01	00:10
7 南陽	8:56	10:28	0:02	1:32	12:21	12:11	0:02	00:10
8 須屋市民センター	8:58	10:30	0:02	1:32	12:23	12:13	0:02	00:10
9 榎ノ本公民館	8:59	10:31	0:01	1:32	12:24	12:14	0:01	00:10
10 池の本	9:01	10:33	0:02	1:32	12:26	12:16	0:02	00:10
11 須屋駅前	9:02	10:34	0:01	1:32	12:27	12:17	0:01	00:10
12 的場	9:03	10:35	0:01	1:32	12:28	12:18	0:01	00:10
13 浄化センター前	9:04	10:36	0:01	1:32	12:29	12:19	0:01	00:10
14 堀川公民館前	9:04	10:36	0:00	1:32	12:29	12:19	0:00	00:10
15 須屋小屋	9:05	10:37	0:01	1:32	12:30	12:20	0:01	00:10
16 上須屋	9:08	10:40	0:03	1:32	12:33	12:23	0:03	00:10
17 松の本	9:10	10:42	0:02	1:32	12:35	12:25	0:02	00:10
18 老人憩の家	9:11	10:43	0:01	1:32	12:36	12:26	0:01	00:10
19 黒石	9:12	10:44	0:01	1:32	12:37	12:27	0:01	00:10
20 黒石駅入口	9:13	10:45	0:01	1:32	12:38	12:28	0:01	00:10

黒石駅入口への到着時刻を軸に調整

	平日	土日	平日	土日		
20 黒石駅入口	10:45	10:45	12:28	12:28		
南ルート 御代志行き	2便	11:06	10:54	4便	12:41	13:01
南ルートアンビー行き	2便	10:49	11:02	4便	12:40	12:33

須屋線 左回り 黒石駅→老人憩の家→須屋駅→黒石駅

	1便		所要 時間	修正 時間	2便		所要 時間	修正 時間
	修正前	修正後			修正前	修正後		
20 黒石駅入口	12:55	13:00		0:05	15:05	14:55		00:10
19 黒石	12:56	13:01	0:01	0:05	15:06	14:56	0:01	00:10
18 老人憩の家	12:57	13:02	0:01	0:05	15:07	14:57	0:01	00:10
17 松の本	12:58	13:03	0:01	0:05	15:08	14:58	0:01	00:10
16 上須屋	13:00	13:05	0:02	0:05	15:10	15:00	0:02	00:10
15 須屋小屋	13:03	13:08	0:03	0:05	15:13	15:03	0:03	00:10
14 堀川公民館前	13:04	13:09	0:01	0:05	15:14	15:04	0:01	00:10
13 浄化センター前	13:04	13:09	0:00	0:05	15:14	15:04	0:00	00:10
12 的場	13:05	13:10	0:01	0:05	15:15	15:05	0:01	00:10
11 須屋駅前	13:06	13:11	0:01	0:05	15:16	15:06	0:01	00:10
10 池の本	13:07	13:12	0:01	0:05	15:17	15:07	0:01	00:10
9 榎ノ本公民館	13:09	13:14	0:02	0:05	15:19	15:09	0:02	00:10
8 須屋市民センター	13:10	13:15	0:01	0:05	15:20	15:10	0:01	00:10
7 南陽	13:12	13:17	0:02	0:05	15:22	15:12	0:02	00:10
6 囲碁センター前	13:14	13:19	0:02	0:05	15:24	15:14	0:02	00:10
5 東須屋	13:15	13:20	0:01	0:05	15:25	15:15	0:01	00:10
4 すいせん公園前	13:18	13:23	0:03	0:05	15:28	15:18	0:03	00:10
3 さくら公園前	13:20	13:25	0:02	0:05	15:30	15:20	0:02	00:10
2 黒石市民センター	13:21	13:26	0:01	0:05	15:31	15:21	0:01	00:10
1 黒石駅入口	13:23	13:28	0:02	0:05	15:33	15:23	0:02	00:10

黒石駅入口からの出発時刻を軸に調整

	平日	土日	平日	土日	
南ルート 御代志行き	4便	12:41	5便	14:36	14:32
南ルートアンビー行き	4便	12:40	5便	14:19	14:21
20 黒石駅入口	13:00	13:00	14:55	14:55	



## 第69回(令和5年度 第2回)

### 合志市地域公共交通協議会

2023年11月27日(月)

合志市 企画課

#### 【目次】

1. 合志市地域公共交通計画の概要
2. 合志市の現状
3. 公共交通の現状
4. 市民アンケートの結果
5. 合志市地域公共交通網形成計画の達成状況の評価
6. 上位計画の整理
7. 基本方針の設定
8. 問題点、課題と対応仮説の設定
9. 基本的な考え方と目標の設定
10. 数値指標の設定
11. 目標を達成するための施策
12. 今後のスケジュール

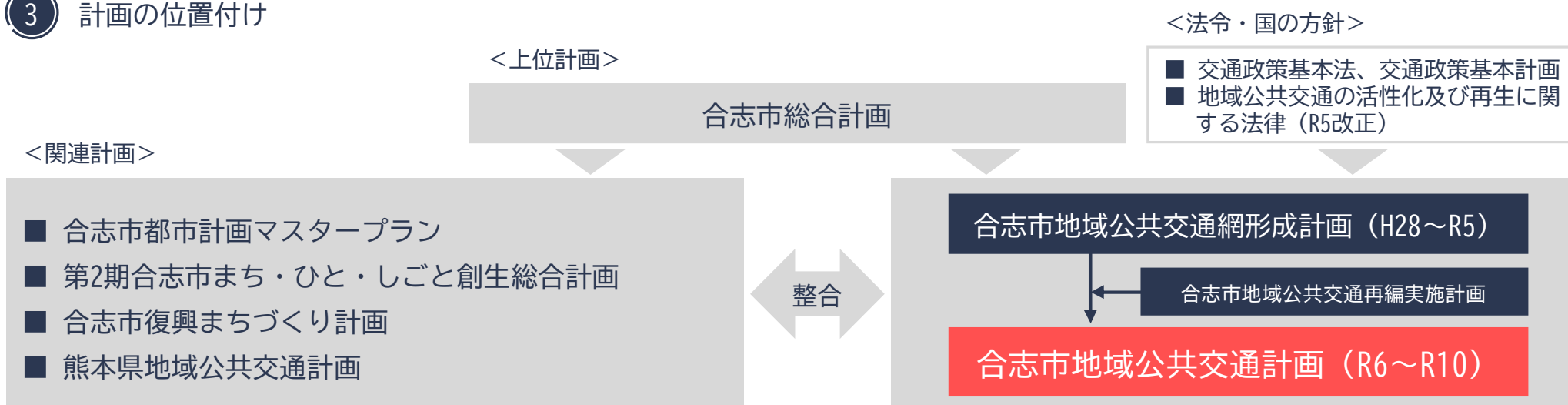
## ① 計画策定の背景

- 合志市では、平成28年3月に合志市地域公共交通網形成計画を策定し、平成31年3月に変更版を策定している。
- 地域公共交通の活性化及び再生に関する法律において、持続可能な旅客運送サービスの提供を確保する観点から地方公共団体において「地域公共交通計画」を作成することが**努力義務化**されている。
- 合志市では、レターバスの北ルートにおいて国の補助を受けており、補助要件として、**地域公共交通計画の作成が必要**であり、地域公共交通活性化再生法に基づく協議会において、協議を行う必要がある。
- 国土交通省では、地域の公共交通リ・デザイン実現会議を立ち上げており、デジタル技術を活用しつつ、地域の多様な関係者の連携と協働を通じて、地域公共交通の利便性、持続可能性、生産性を高め、**「リ・デザイン」**（再構築）が必要であることが示されている。

## ② 計画策定の目的

- 現計画の合志市地域公共交通網形成計画の計画期間が令和5年度に終了するため、**計画の更新**が必要である。
- 地域の移動手段を確保するために、交通事業者や住民などの地域の関係者と協議しながら、地域にとって望ましい公共交通の姿を明らかにし、地域公共交通のマスタープランとなる「地域公共交通計画」を作成することが必要である。
- 合志市の公共交通は、高齢化の進展、人口や立地企業の増加に伴う交通渋滞の深刻化等に伴い市民の移動手段として、ますます重要性が高まっている。市内外の移動がさらに円滑にできるよう、**公共交通の効果的な活用及び利便性の向上**を図るため、計画を策定する。

## ③ 計画の位置付け



## ④ 合志市地域公共交通計画の目次案

### 第1章 はじめに

- ・計画策定の背景と目的
- ・計画の位置付け
- ・計画の区域
- ・計画の期間

計画の前提となる計画の目的、位置付け等を整理します。

### 第2章 地域の現状

- ・社会経済情勢
- ・交通状況

第5章にて問題点・課題を整理するため、地域の現状を示します。

### 第3章 上位・関連計画の整理

- ・合志市総合計画
- ・合志市都市計画マスタープラン
- ・合志市まち・ひと・しごと創生総合計画
- ・合志市復興まちづくり計画
- ・熊本県地域公共交通計画

上位計画を基に本計画を策定し、関連計画と整合を図ります。

### 第4章 公共交通の現状

- ・鉄道の現状
- ・路線バスの現状
- ・高速バスの現状
- ・コミュニティ交通の現状
- ・市民の意向
- ・交通事業者の意向

第5章にて問題点・課題を整理するため、公共交通の現状を示します。

### 第5章 公共交通の問題点と課題の整理

- ・公共交通の役割
- ・公共交通の問題点と課題

6章以降の項目につなげるため、第1章～第4章をもとに問題点・課題を整理します。

### 第6章 基本方針及び計画の目標

- ・基本方針の設定
- ・計画の目標の設定
- ・数値指標の設定

第5章の問題点や課題をもとに、合志市の公共交通について、今後5年間のビジョンを示します。

### 第7章 目標達成のための施策

- ・公共交通網の将来構想図
- ・計画体系と施策一覧
- ・施策概要

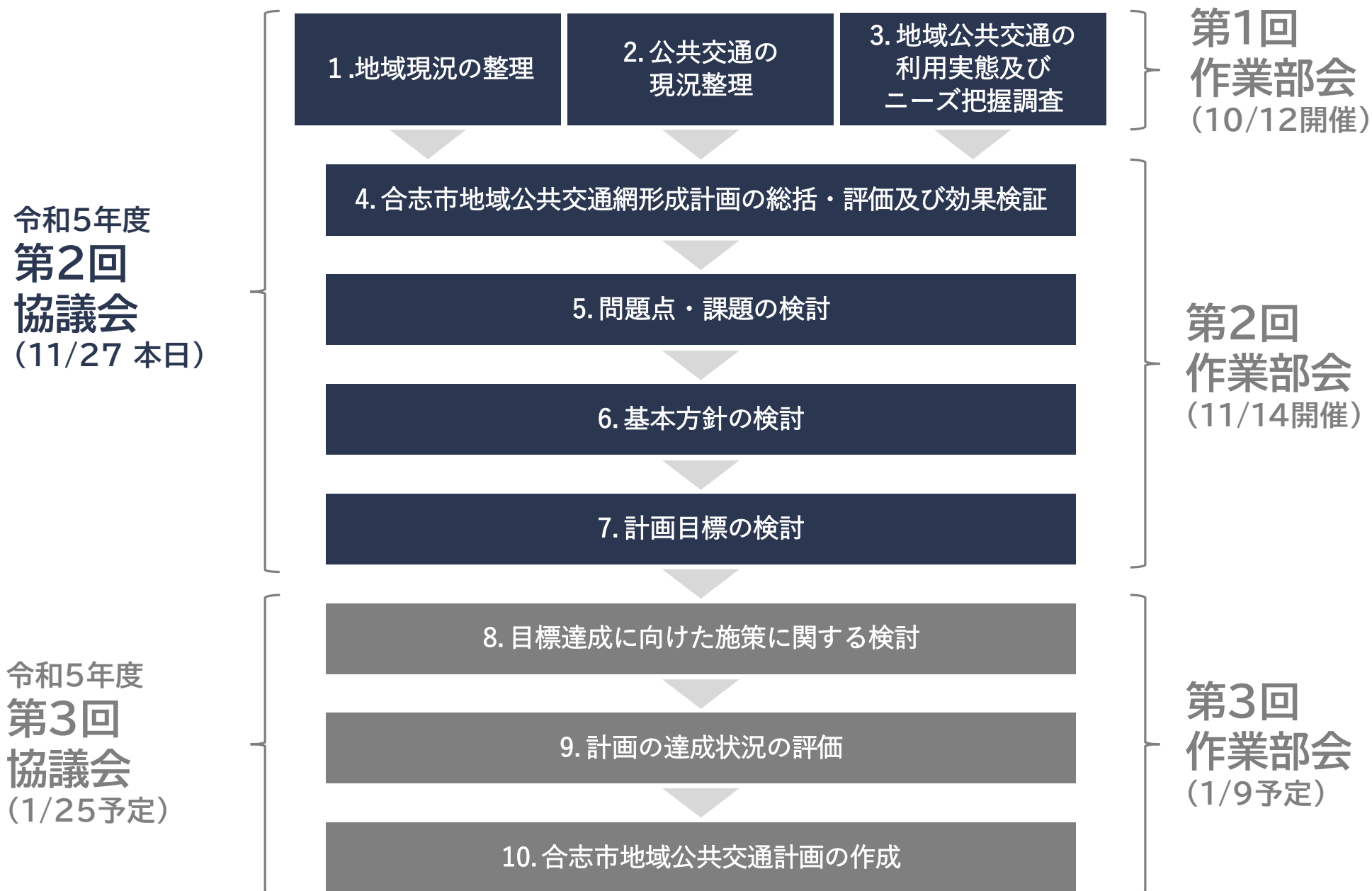
第6章を実現するための具体的な施策を示します。

### 第8章 計画の達成状況の評価

- ・推進体制
- ・評価の方法

計画の達成状況を評価する方法を定めまします。

## ⑤ 計画作成のフロー



## ⑥ ご意見いただきたい内容

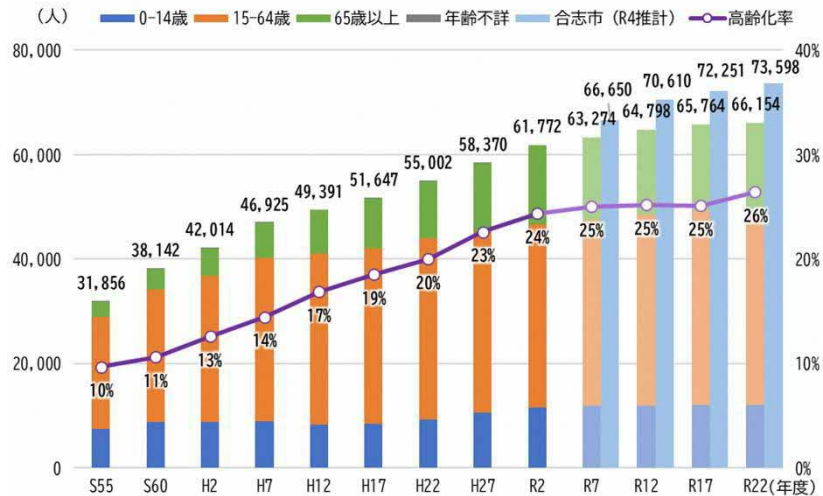
- ▶ 合志市の公共交通における「現状の分析」、「問題点」、「課題」に不足している視点がないか。
- ▶ 上位計画より「基本方針」を設定し、基本方針及び課題より「目標」を設定しているが、不足している視点がないか。
- ▶ 目標に対して掲げる「指標」は妥当か。
- ▶ 合志市地域公共交通の課題を解決するための「施策」を次回議論するにあたり、良案はないか。



# 2. 合志市の現状～人口～

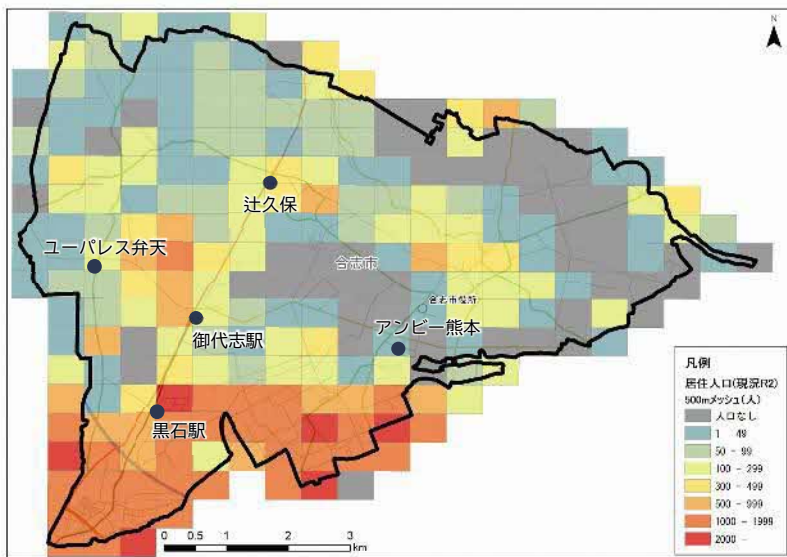
▶ 合志市の人口は年々増加傾向、将来も増加する推計であり、また、高齢化率も上昇している。  
 ▶ 南側は居住人口が多く増加傾向にあるが、北側は居住人口が少なく減少傾向にあり、高齢化率も高い。

## 1 合志市の年齢別人口の推移



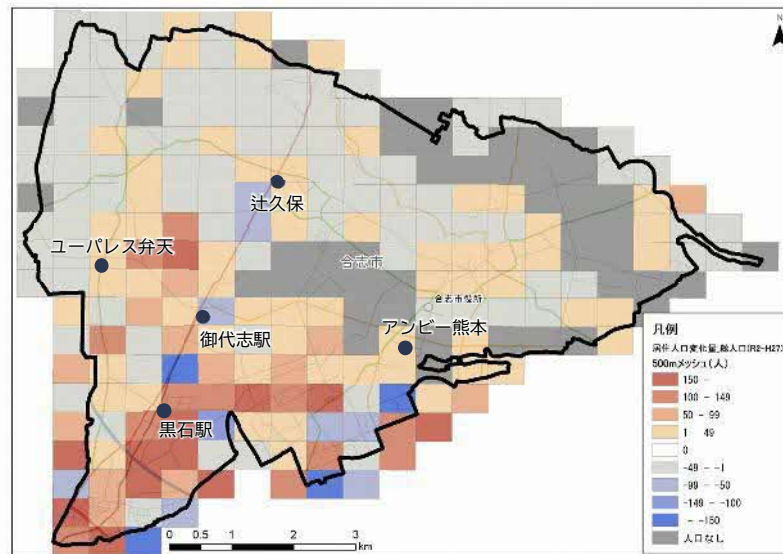
資料：R2までは、国勢調査  
 R7以降は、年齢3区分：国立社会保障・人口問題研究所(H30推計)  
 年齢区分無し：合志市(R4推計)

## 2 居住人口（令和2年）



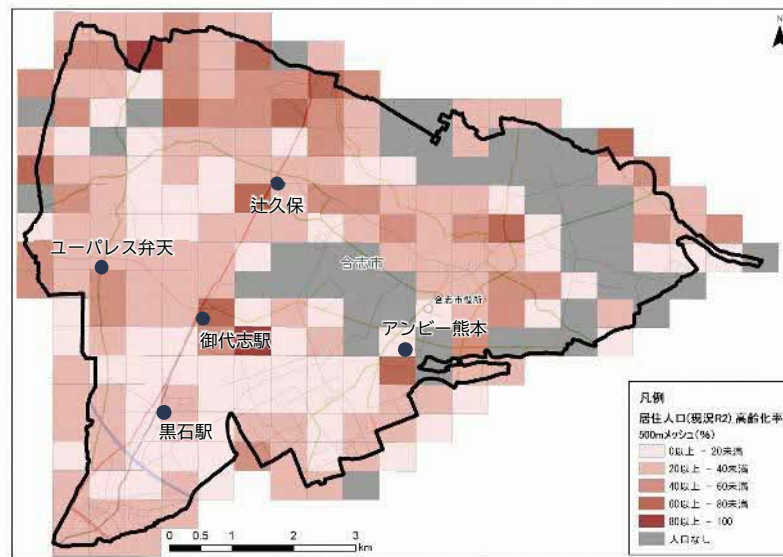
資料：国勢調査

## 3 居住人口（令和2年-平成27年）



資料：国勢調査

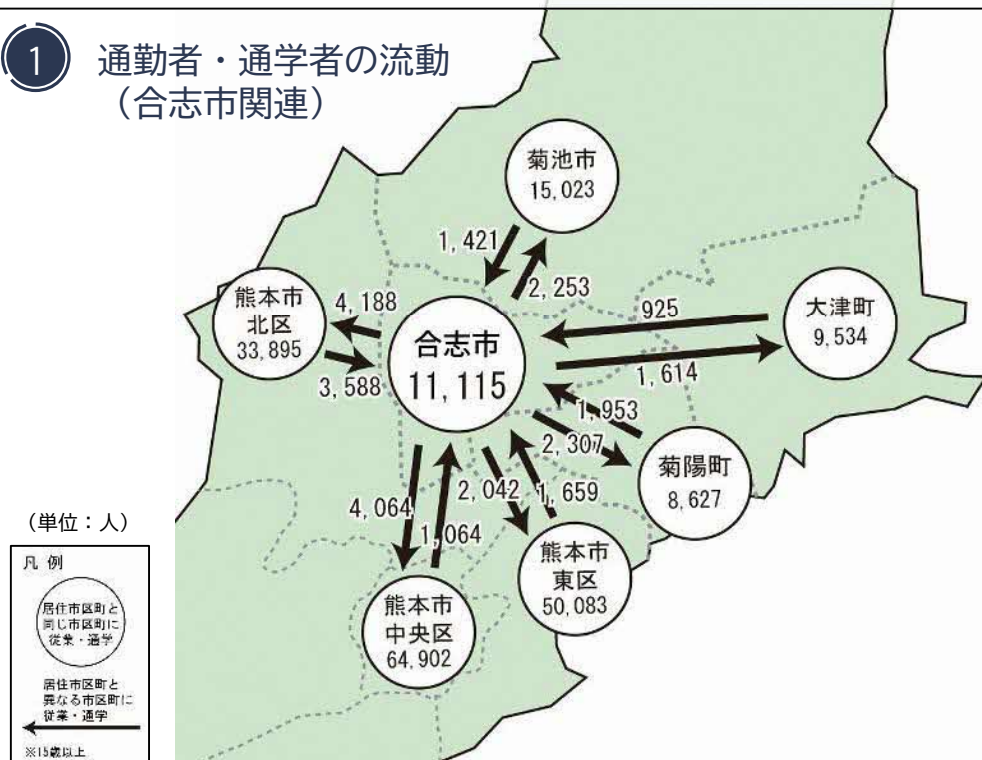
## 4 高齢化率（令和2年）



資料：国勢調査

- ▶ 合志市から熊本市北区及び中央区へ通勤・通学する人が4,000人を超えている。
- ▶ 通勤・通学者の7割は自動車を利用しており、平成22年よりも割合が増加している。
- ▶ 合志市内に主要渋滞箇所は、13ヶ所あり、交通渋滞が問題となっている。
- ▶ 熊本県の運転免許返納者数は、令和元年をピークに減少傾向にあるものの、5,000人/年を超えている。

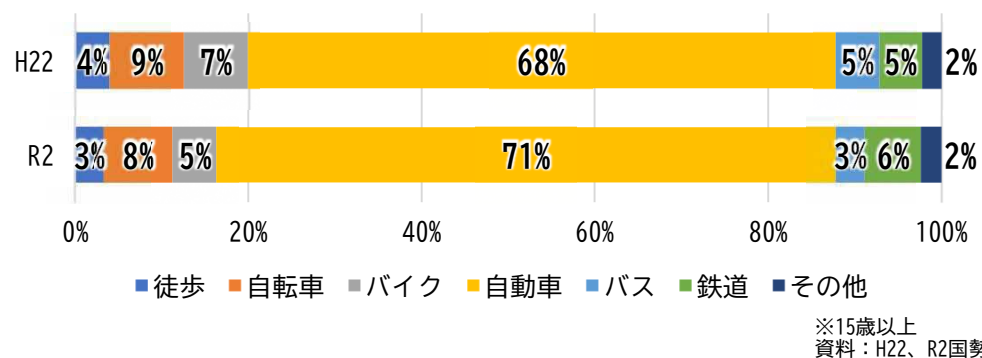
### ① 通勤者・通学者の流動 (合志市関連)



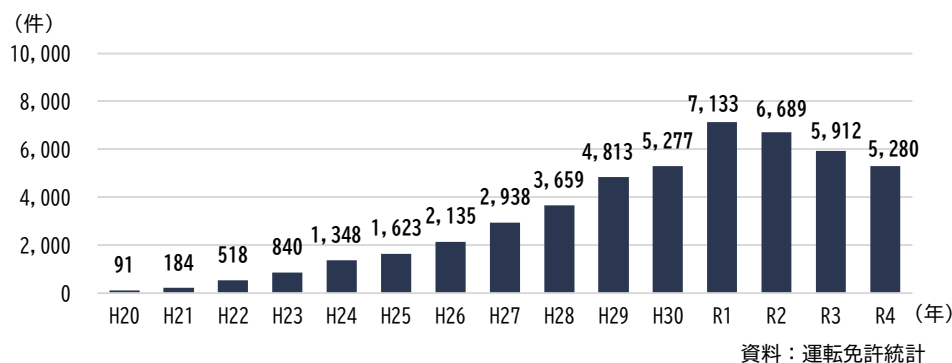
### ③ 主要渋滞箇所



### ② 通勤者・通学者の利用交通手段 (合志市)



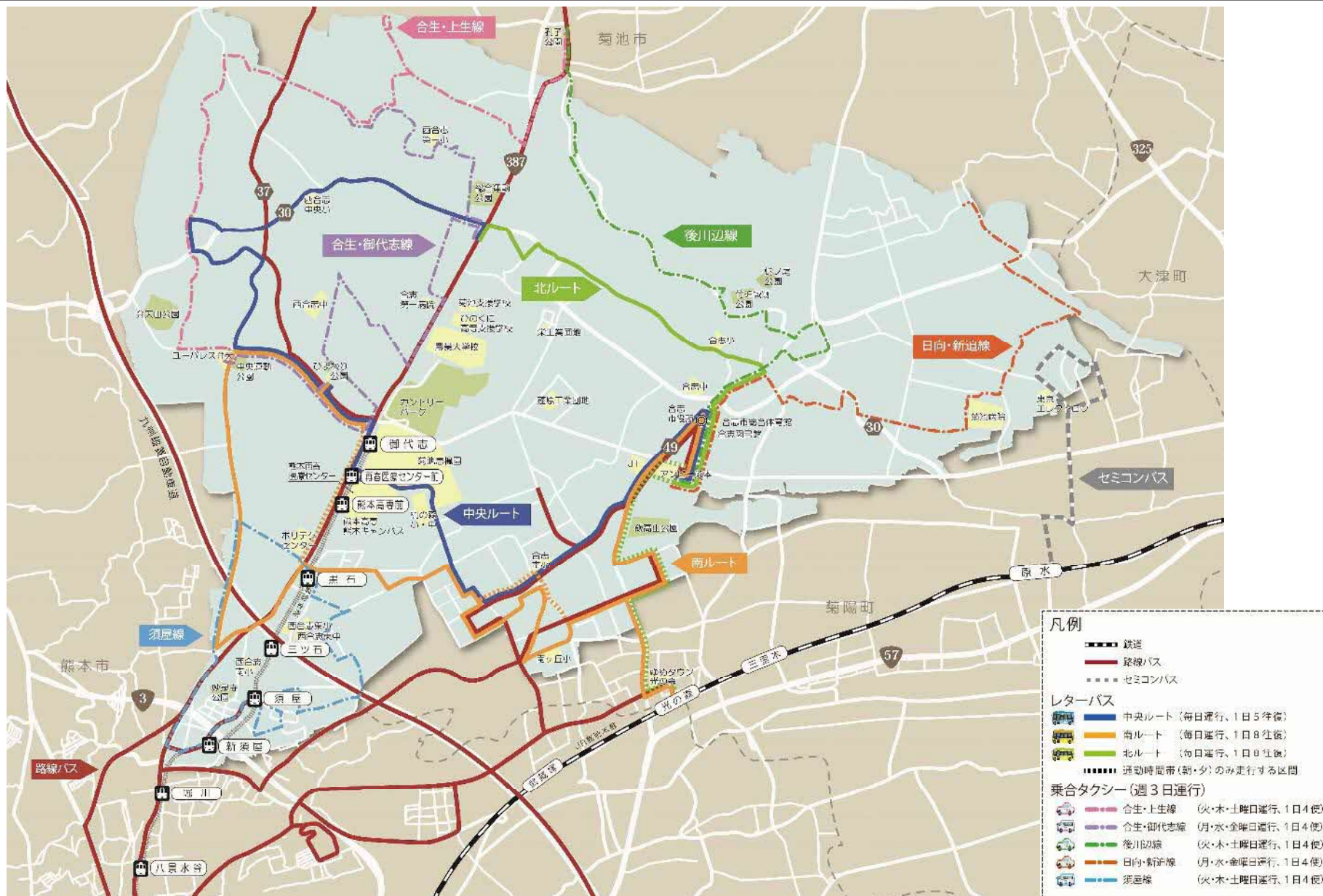
### ④ 運転免許の返納者数 (熊本県)





# 3. 公共交通の現状

- ▶ 鉄道は、熊本電鉄（株）が運行している。
- ▶ 路線バスは、熊本電鉄（株）の路線バス、九州産交（株）の高速バスが運行している。
- ▶ レターバスは、中央ルート、南ルート、北ルートの3路線が運行している。
- ▶ 乗合タクシーは、合生・上生線、合生・御代志線、須屋線、後川辺線、日向・新迫線の5路線が運行している。



# 3. 公共交通の現状～鉄道・路線バス～

- ▶ 鉄道は、平成28年度の229万人をピークに、輸送人員が減少しており、御代志駅、黒石、新須屋の乗降者数が多く、熊本市に近づくほど乗車人数が増加している。
- ▶ 路線バスは、平成25年度より年々輸送人員が減少しており、国道387号沿いと永江団地の乗降者数が多い。

## 1 鉄道（熊本電鉄）の年間輸送人員の推移



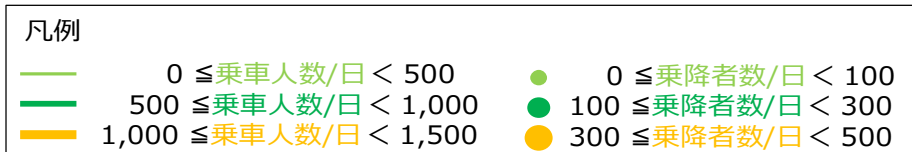
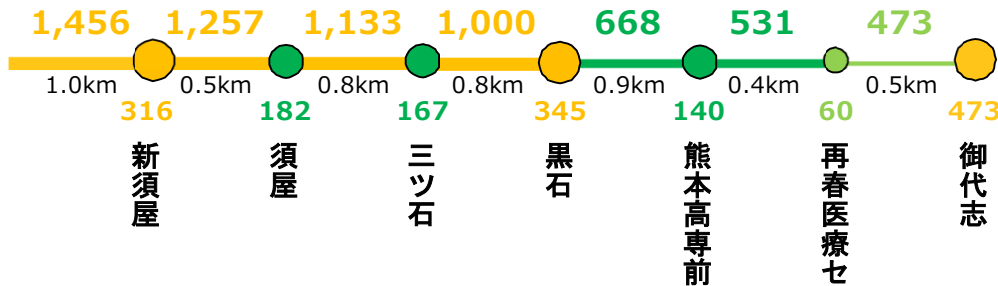
資料：九州運輸要覧

## 3 路線バス（熊本電鉄）の年間輸送人員の推移



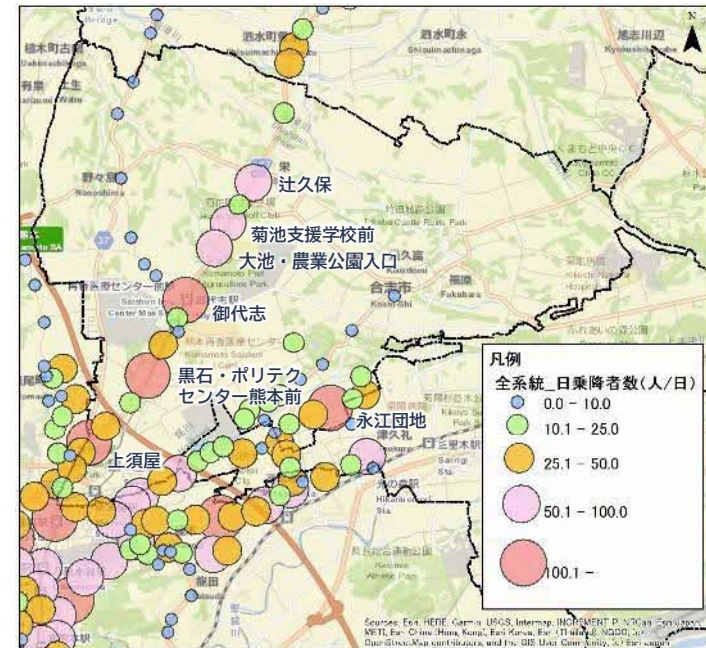
資料：熊本電気鉄道(株)

## 2 駅間乗車人数・駅乗降者数



※ICカードデータ集計期間：R2.6～R3.5

## 4 停留所別の乗降者数



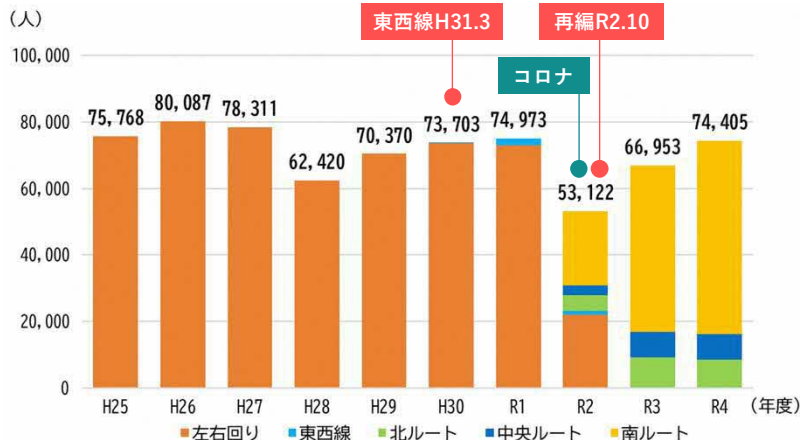
資料：ICカードデータ (R2.6～R3.5) 熊本電鉄HP時刻表 (R3.8)  
※浄行寺以南・E2系統を除く



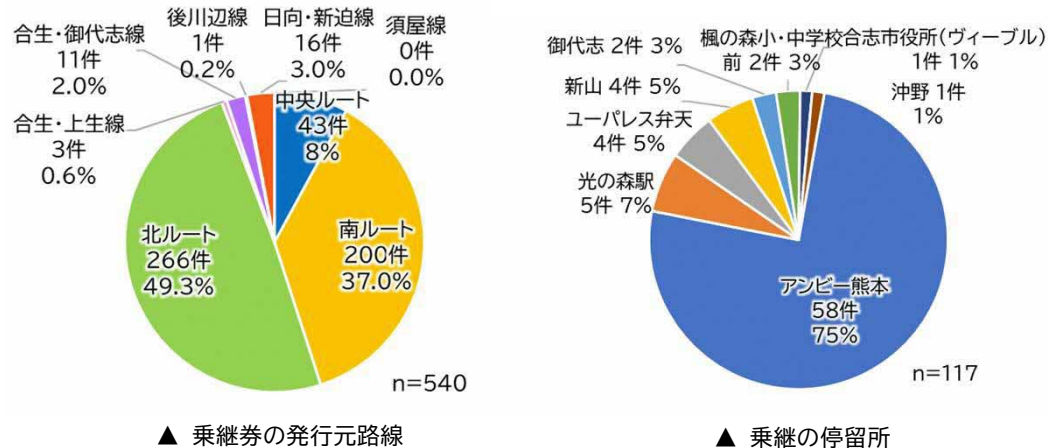
# 3. 公共交通の現状～レターバス・乗合タクシー～

- ▶ レターバスの利用者数は、令和2年度に一時的に減少したが、令和4年度には利用者数が令和元年度程度まで回復している。
- ▶ 乗り継ぎは、北ルートからアンビー熊本での乗り継ぎが最も多い。
- ▶ 中央ルートと北ルートは平日の1便と最終便、南ルートは休日の2便～7便において、大きく遅延が発生している。

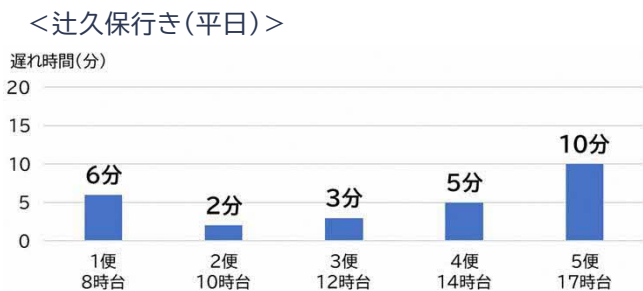
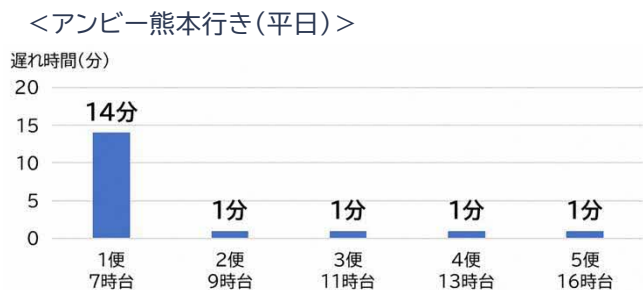
## ① レターバス利用者数の推移



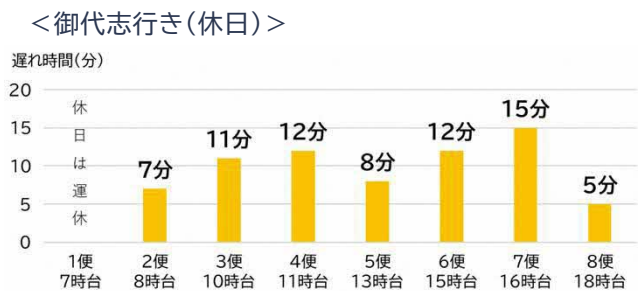
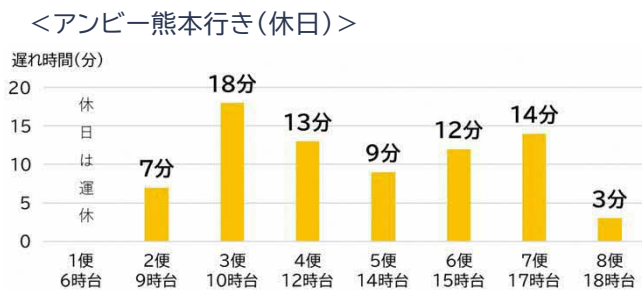
## ② 乗り継ぎ



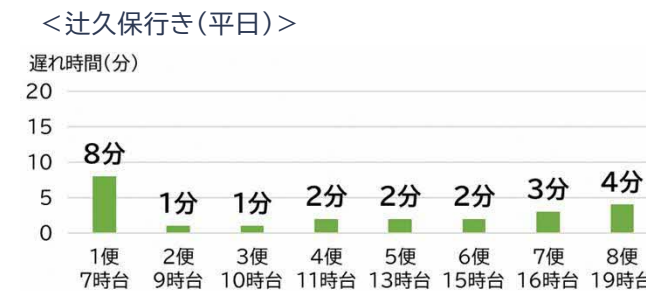
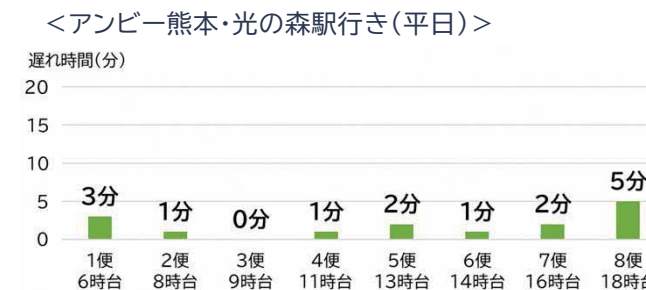
## ③ 中央ルートの遅れ時間



## ④ 南ルートの遅れ時間



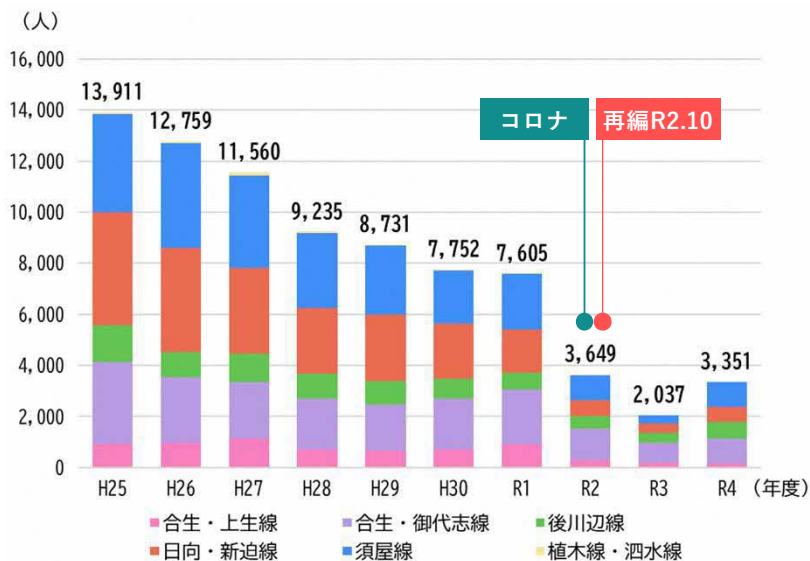
## ⑤ 北ルートの遅れ時間



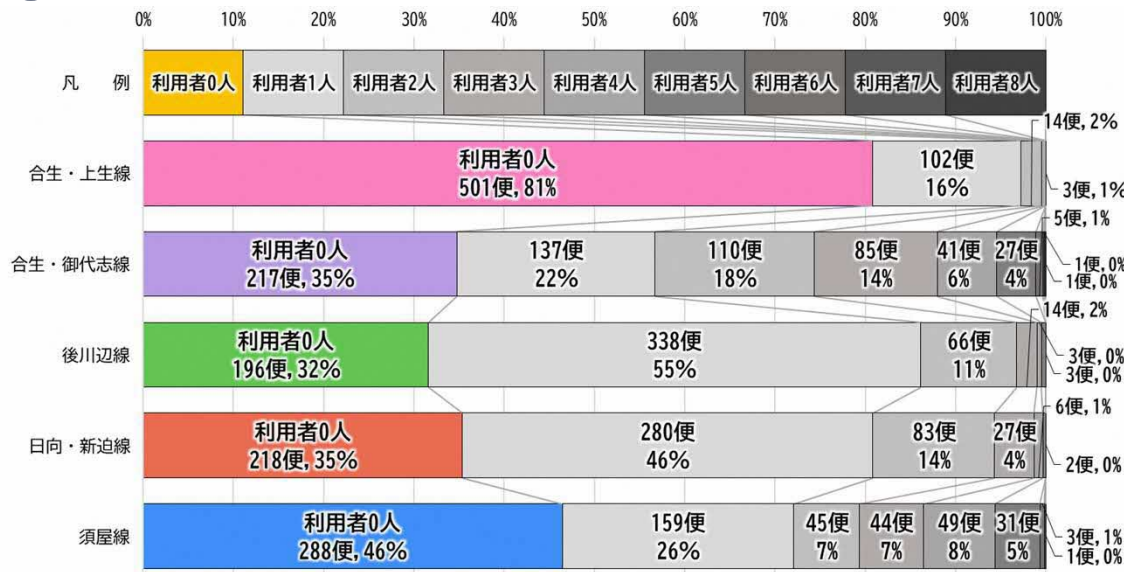
※遅れ時間は、最終停留所の遅れ時間  
 ※令和4年の平均値を算出(秒は切り捨て)

▶ 乗合タクシーの利用者数は、令和2年度に約半分にまで減少し、全路線とも30%以上は利用者0人で運行している。  
 ▶ 令和2年度に運賃収入は減少、運行経費は増加しているため、運行委託料も増加している。

⑥ 乗合タクシー利用者数の推移



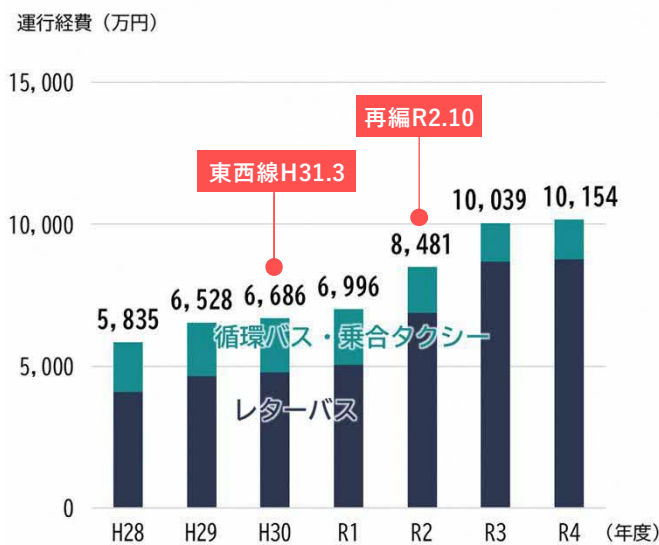
⑦ 乗合タクシーの乗降者数の割合(令和4年の合計値)



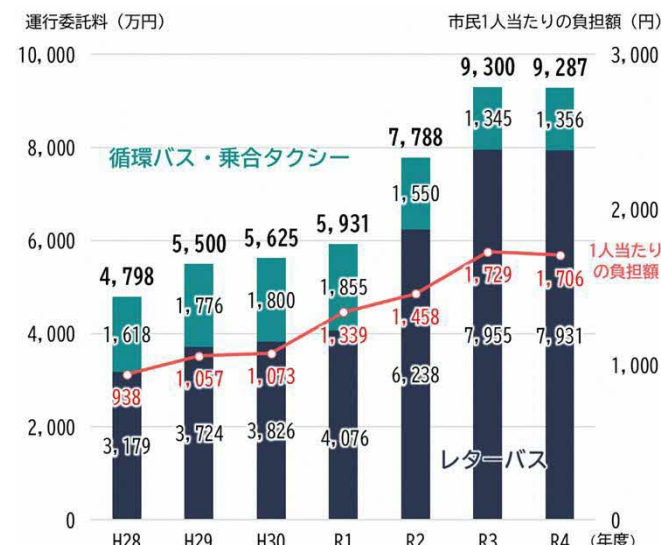
⑧ 運賃収入の推移



⑨ 運行経費の推移



⑩ 運行委託料の推移

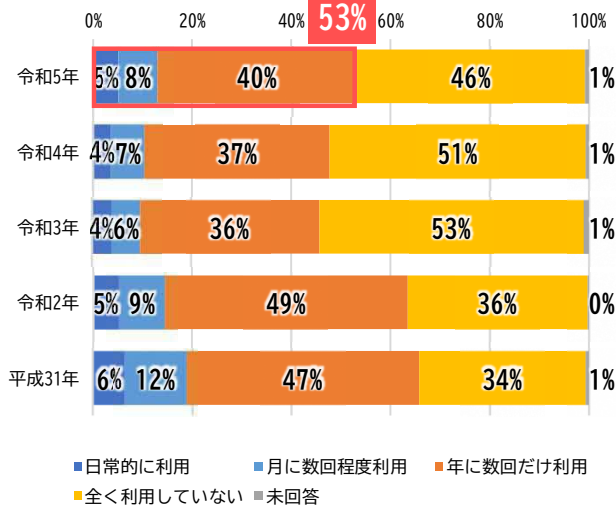




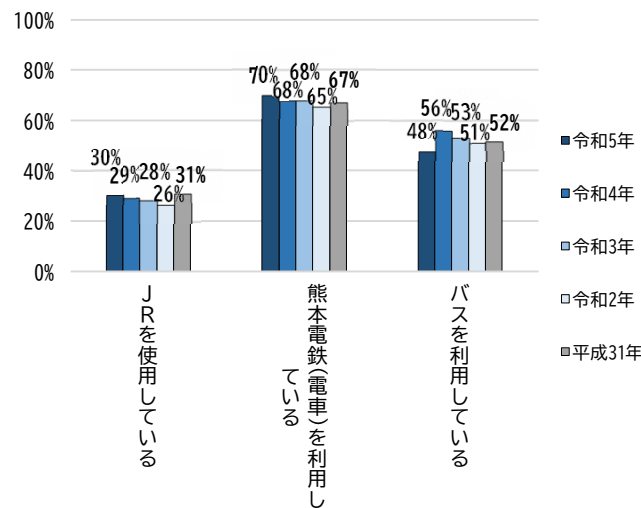
# 4. 市民アンケートの結果

- ▶ 公共交通を利用したことがある割合（令和5年）は53%、利用したことがない人は46%である。
- ▶ 公共交通の乗り継ぎは、日常的に利用する人でも約半数が（だいたい）できていると思う、と回答している。
- ▶ コミュニティ交通を利用したことがある人（令和5年）は12%であり、利用しない主な理由は他の交通手段を使うからが多い。
- ▶ 公共交通の利用が多いほど囑託運営について前向きだが、利用の少ない方からも一定の理解は得られている。

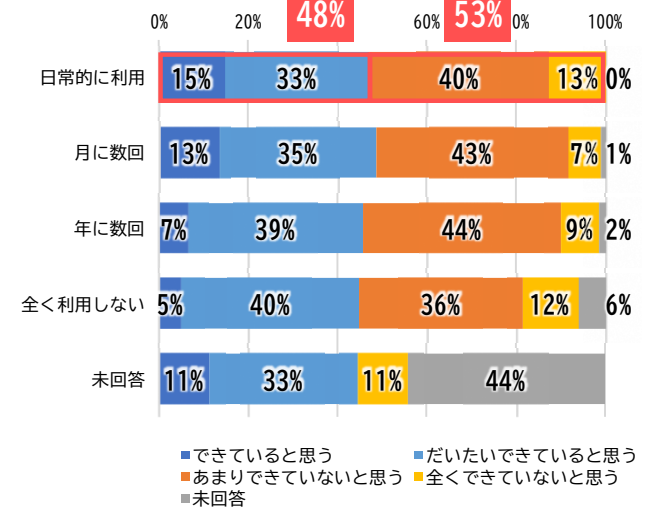
## 1 公共交通の利用状況



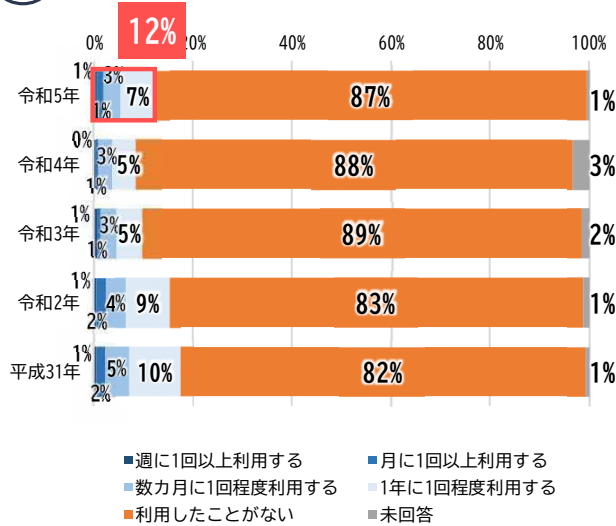
## 2 利用機関



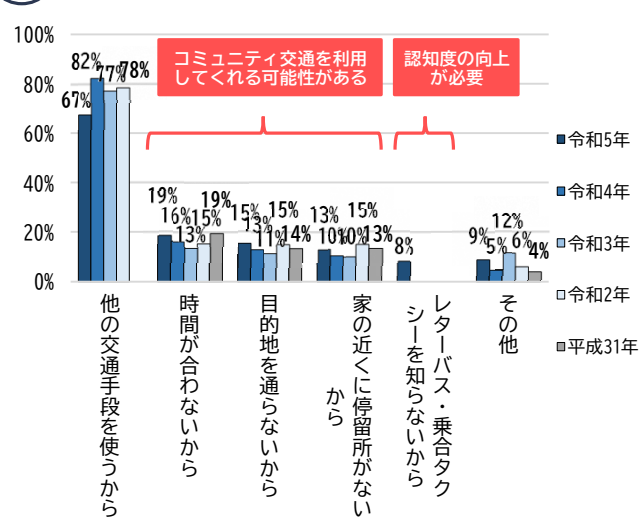
## 3 公共交通の利用状況×乗り継ぎの評価



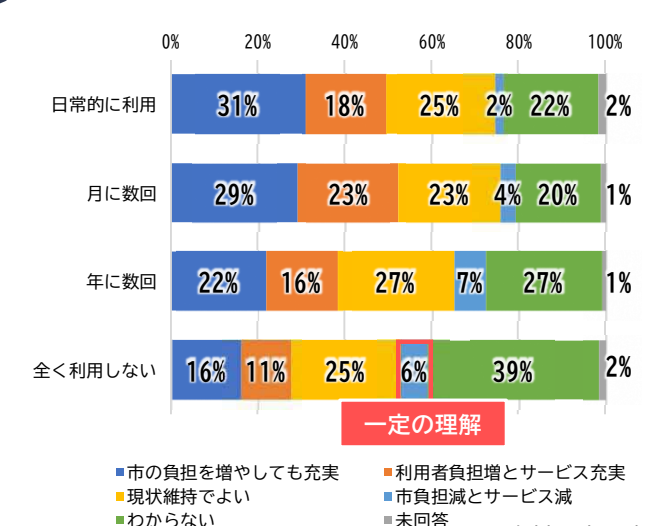
## 4 コミュニティ交通の利用経験



## 5 コミュニティ交通を利用しない理由



## 6 利用状況×コミュニティ交通の今後の在り方

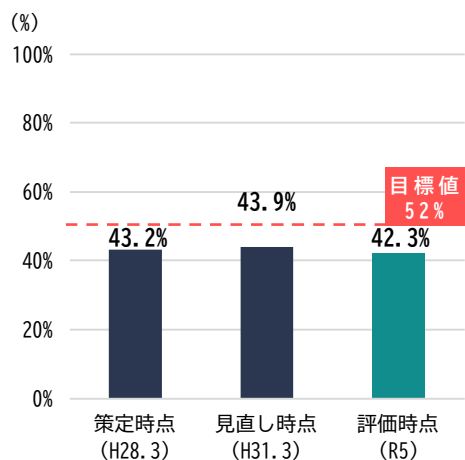


▶ 地域公共交通網形成計画は平成28年3月に策定し、平成31年3月に計画の見直しを行っている。  
 ▶ 4つの評価項目について、運賃の値上げ（H27.10）、熊本地震（H28.4）、新型コロナウイルス感染症（R2～）による利用者の減少、再編（R2.10）による運行経費の増加等により、目標値を全て未達成であった。

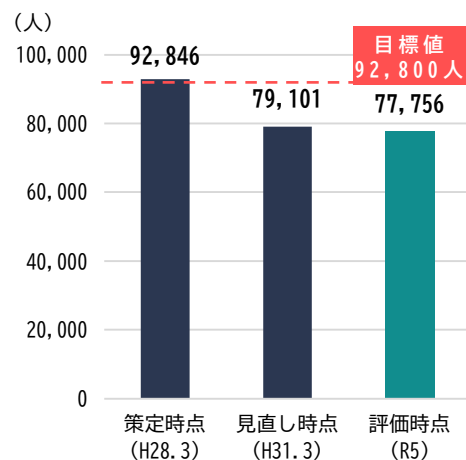
## 1 指標の評価

指標	現況値			目標値 (R5)	備考
	策定時点 (H28.3)	見直し時点 (H31.3)	評価時点 (R5)		
1 公共交通機関を使った市内外への移動での乗り換え乗り継ぎが円滑にできていると思う市民の割合	43.2% (平成27年度)	43.9% (平成30年度)	42.3% (令和4年度)	52%	市民アンケート調査結果
2 コミュニティバス等の利用者数	92,846人 (平成26年度)	79,101人 (平成30年度)	77,756人 (令和4年度)	92,800人	
3 公共交通機関を利用している人の割合	65.6% (平成27年度)	68.8% (平成30年度)	47.8% (令和4年度)	73%	市民アンケート調査結果
4 市民1人当たりのコミュニティバス等の運行委託料	797円/人 (平成27年度)	898円/人 (平成30年度)	1,710円/人 (令和4年度)	800円/人	運行委託料/住民基本台帳人口

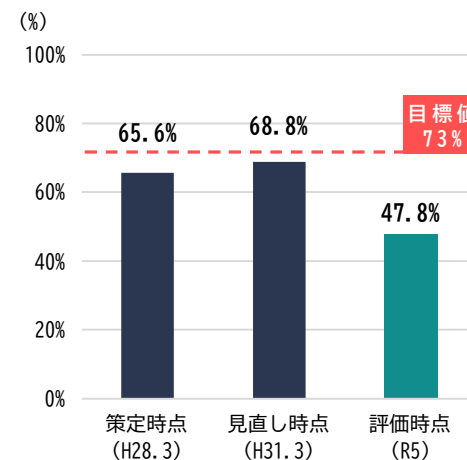
● 乗り継ぎが円滑にできていると思う割合 (%)



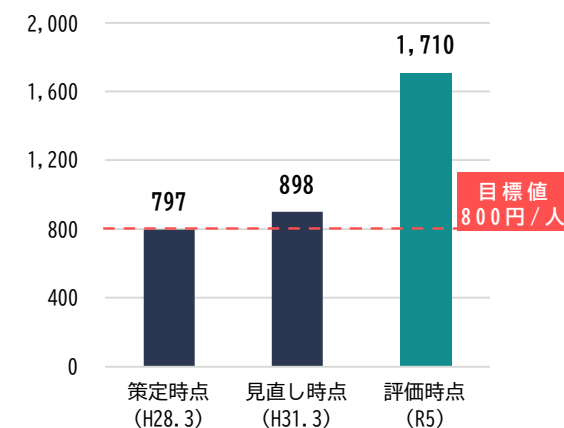
● コミュニティバス等の利用者数 (人)



● 公共交通機関を利用している人の割合 (%)



● 市民1人当たりのコミュニティバス等の運行委託料 (円/人)



# 5. 合志市地域公共交通網形成計画の達成状況の評価

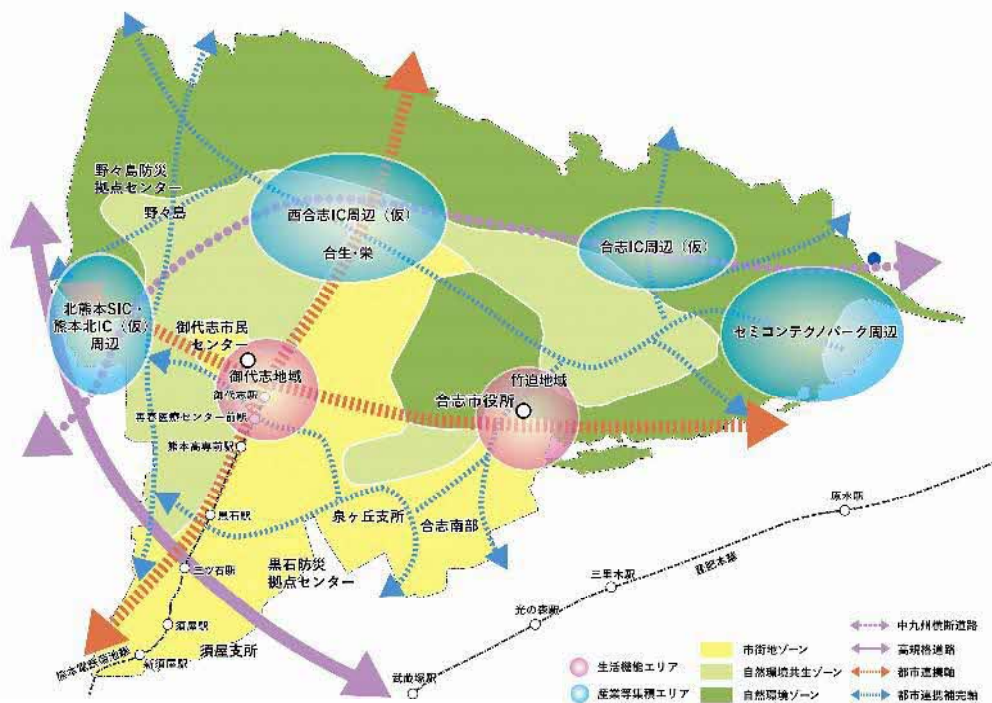
## 2 施策の評価

事業	内容	実施状況	今後の方向性	
1-1	レターバスの路線距離の短縮化(再編事業)	・レターバスの輸送能力を向上 ・ルートの短縮による遅延の解消	○ ・レターバスを中央ルート、南ルート、北ルートの3路線に再編 ・北ルート、南ルートは通勤・帰宅時間帯の便はルートを変更	・レターバスの遅延解消のためのルート・ダイヤの見直し検討 ・中央ルート、北ルートのルート見直しを含めた利用促進施策の検討
1-2	循環バス須屋線運行形態の見直し(再編事業)	・複雑で重複しているルートの見直し ・レターバスへの乗り継ぎを強化	○ ・マイクロバス車両からタクシー車両に変更 ・レターバスとの乗り継ぎを考慮したルートに変更	・デマンド型AIタクシー導入の検討 ・発着地・乗り継ぎバス停の追加・見直し検討
1-3	循環バス日向・新迫線運行形態の見直し(再編事業)	・路線の分割、移譲、廃止、レターバスへの乗り継ぎ等を検討し路線を再編	○ ・マイクロバス車両からタクシー車両に変更 ・アンビー熊本でレターバスに乗り継ぐ路線の再編	・デマンド型AIタクシー導入の検討 ・発着地・乗り継ぎバス停の追加・見直し検討
1-4	乗合タクシーのデマンド型等への見直し(再編事業)	・適時適応できる利便性の高いサービスへの改善	△ ・アンビー熊本やユーパレス弁天でレターバスに乗り継ぐ路線に再編	・デマンド型AIタクシー導入の検討 ・発着地・乗り継ぎバス停の追加・見直し検討
1-5	合志庁舎一御代志線のバス実証実験	・合志庁舎と御代志地区とを結ぶ路線の確保	○ ・レターバスの中央ルートを新設	・中央ルートの利用促進策の検討
1-6	JR原水駅線バス実証実験の検証	・セミコンへの通勤を支援し公共交通路線の確保	○ ・セミコン通勤バス38便運行(令和5年10月現在)	・通勤、通学の移動ニーズへの対応を検討
1-7	御代志駅発着の路線網再編	・辻久保営業所の発着バスを御代志駅発着に移行	△ ・レターバスの南ルートを御代志駅発着に変更	・乗合タクシーの御代志駅発着を検討
1-8	乗り継ぎ拠点の整備	・乗り継ぎ拠点への都市機能の集積を図り、乗り継ぎ機能を充実	○ ・アンビー熊本を乗り継ぎバス停として整備 ・乗り継ぎ拠点である御代志駅の駅前広場を整備	
2-1	バスロケーションシステムによる案内強化	・バスの位置情報のリアルタイムでの情報発信を強化	△ ・バスきたくまさんの導入 ・市のホームページにて周知	・バスきたくまさん使い方教室の実施
2-2	回数券やバス等の共通乗車券の検討	・共通券による割引料金の設定	△ ・運行事業者との協議の結果、鉄道及び路線バスとの共通乗車券の導入は困難	・貨物荷物配送サービス等の付加サービスの検討
2-3	啓発活動の推進	・各種啓発活動の実施	○ ・コミュニティ交通に関する出前講座や体験乗車を実施 ・市民まつりでの地域公共交通啓発ブース設置及び乗り方教室の実施 ・公共交通ガイドマップの作成・配布を実施 ・マイ時刻表作成を実施(令和4年度は25名) ・こうしぼちばち元気ポイント事業の登録団体入賞者へ回数券の配布	・イベントや広報紙の特集等を活用した周知啓発活動の拡大
3-1	駐輪場の整備強化	・主要なバス停・鉄道駅での駐輪場の整備を促進 ・サイクルタウン(重点区域土地利用計画)との連携	△ ・御代志駅の移転に合わせ、駐輪場を整備	・再春医療センター前駅、熊本高専前駅への駐輪場の設置 ・乗り継ぎバス停への駐輪場の設置 ・屋根付き駐輪場の設置(黒石駅、三ツ石駅、須屋駅)
3-2	パーク＆ライドサービスの利用推進	・円滑な乗り継ぎを推進によるパーク＆ライドの利用促進	△ ・熊本電鉄のホームページにより、パーク＆ライド駐車場の空き状況について周知 ・辻久保、御代志のパーク＆ライド駐車場は廃止	・パークアンドライド駐車場の拡大・確保
3-3	低燃費車両や低床車両等の導入の検討	・コスト削減・CO2削減を図るため低燃費車両の導入 ・高齢者の乗降のしやすさを確保するため、低床車両の導入	△ ・レターバスはすべてノンステップバスに更新	・EVバスへの更新
4-1	コミュニティバス等運賃の検討	・一律料金から公平性や福祉的な役割、経営的な視点から運賃を改訂	×	・レターバス、乗合タクシーの利用料金の検討
4-2	コミュニティバス等広告事業の促進	・収益性を向上させるため、広告事業を実施	○ ・レターバスでの音声広告の実施 ・レターバスに車内広告を掲示	
4-3	市民ニーズの把握	・日々変化し多様化する利用者ニーズの把握	△ ・市民アンケートは定期的に実施し公共交通の利用状況等を把握 ・必要に応じて事業者ヒアリングや利用者アンケート調査を実施	・市民アンケートは、ニーズ把握のために調査項目を充実 ・公共交通利用者や自治会、老人会等へのアンケート調査を定期的に実施

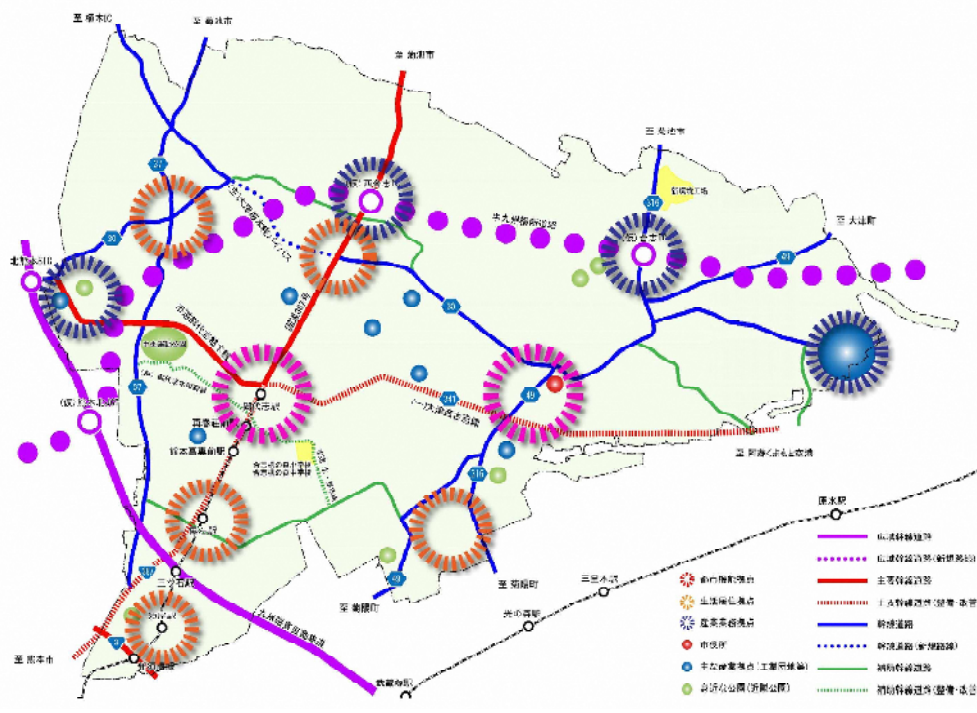
▶ 上位計画として、合志市総合計画、合志市都市計画マスタープランがあり、上位計画に基づき合志市地域公共交通計画を作成する。

年度	R2	R3	R4	R5	R6	R7	R8	R9	R10	R11	R12	R13
合志市総合計画	H28.4				R6.3	R6.4						R13.3
<将来都市像> 人と地域が輝く未来へ ～健幸都市こうし～	第2次基本構想(8年間)				第3次基本構想(8年間)							
	R2.4			R6.3	R6.4			R9.3				
	第2期基本計画(4年間)				第1期基本計画(4年間)							
合志市都市計画マスタープラン	R2.4											
	合志市都市計画マスタープラン											

▶ 将来都市構造図（総合計画 第3次基本構想第1期基本計画）



▶ 都市施設整備の構想図（合志市都市計画マスタープラン）





## まちづくりの方針 合志市総合計画

<まちづくりの基本理念>人と自然を大切にした協働によるまちづくり

第3次基本構想第1期基本計画（R6～R9）  
<将来都市像>  
人と地域が輝く未来へ～健幸都市こうし～  
<公共交通の2027年目指す姿>  
利便性の高い公共交通網が構築されたまち  
<公共交通に関する方針>  
・効率的で利便性の高い地域公共交通網の構築  
・自動車から公共交通へのシフト  
・環境に配慮した車両の導入  
・デジタル技術を活用したサービスの導入  
・市民認知度の向上  
・情報発信の強化

更新

第2次基本構想第2期基本計画（R2～R5）  
<将来都市像>  
元気・活力・創造のまち～健幸都市こうし～  
<公共交通の目標>  
市内外の移動が円滑にできる  
<公共交通に関する方針>  
・市民の生活に沿った運行ルートや運行ダイヤの設定  
・自動車利用から公共交通機関への移行を促進  
・乗り継ぎの利便性向上  
・市内全域や近隣市町と連携のとれた交通体系の構築  
・利用促進につながるような仕組みの検討や周知啓発  
・持続可能な公共交通の維持

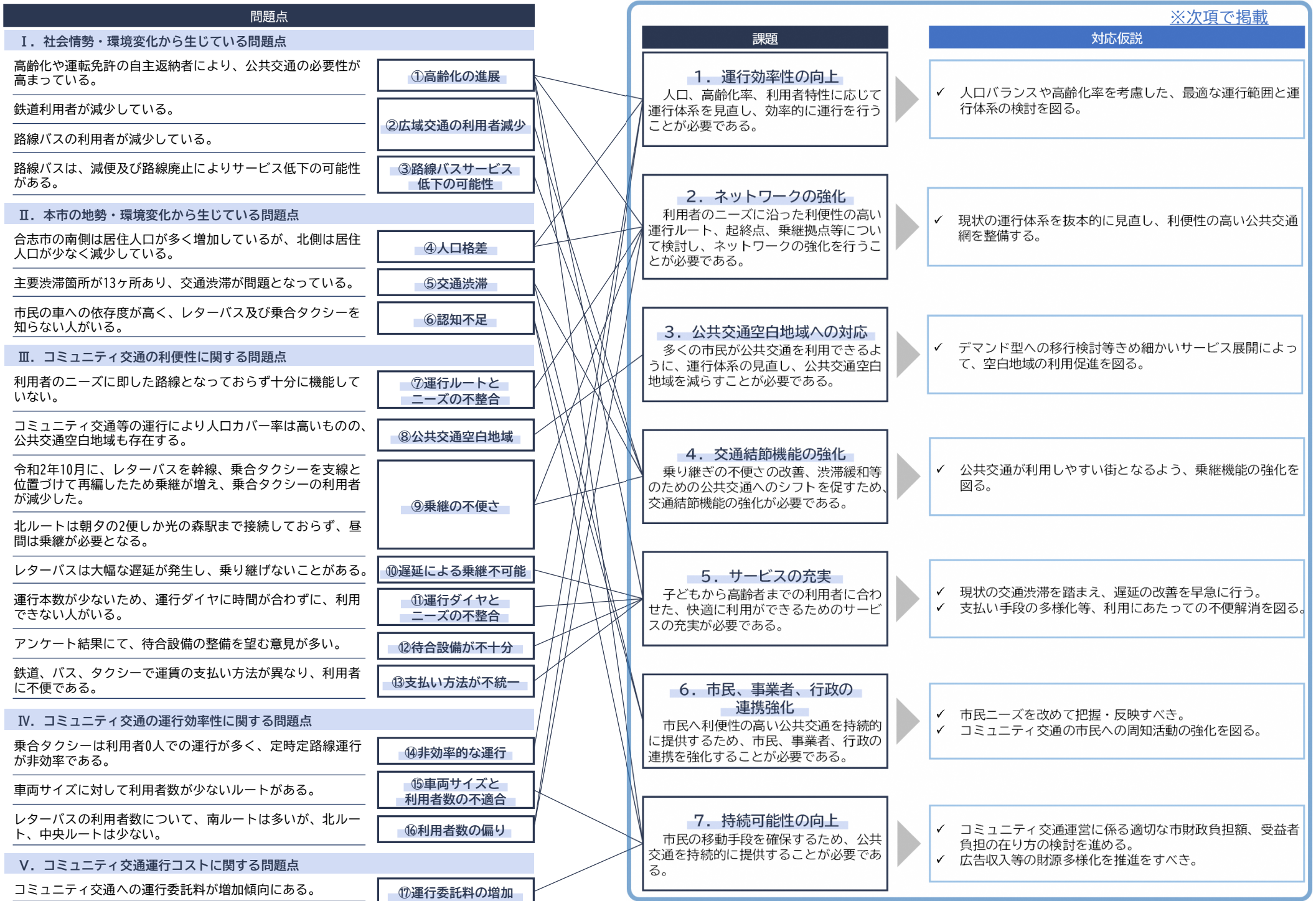
反映

## 都市計画の方針 合志市都市計画マスタープラン（R2）

<将来都市像>  
元気・活力・創造のまち～健康都市こうし～  
<公共交通に関する方針>  
・コンパクト+ネットワークの実現  
・自然環境と調和した機能的な都市構造の形成  
・本市の活動を支える効率的・効果的な交通体系の形成  
・地域間及び拠点間を円滑に移動できる交通ネットワークの構築  
・公共交通の利便性向上と利用促進、啓発活動の推進  
・隣接する市町と連携した公共交通体系の検討  
・交通結節機能の強化

地域公共交通計画の基本方針

利便性の高い公共交通網が構築されたまちの実現



## ① 地域公共交通計画における基本方針と基本的な考え方

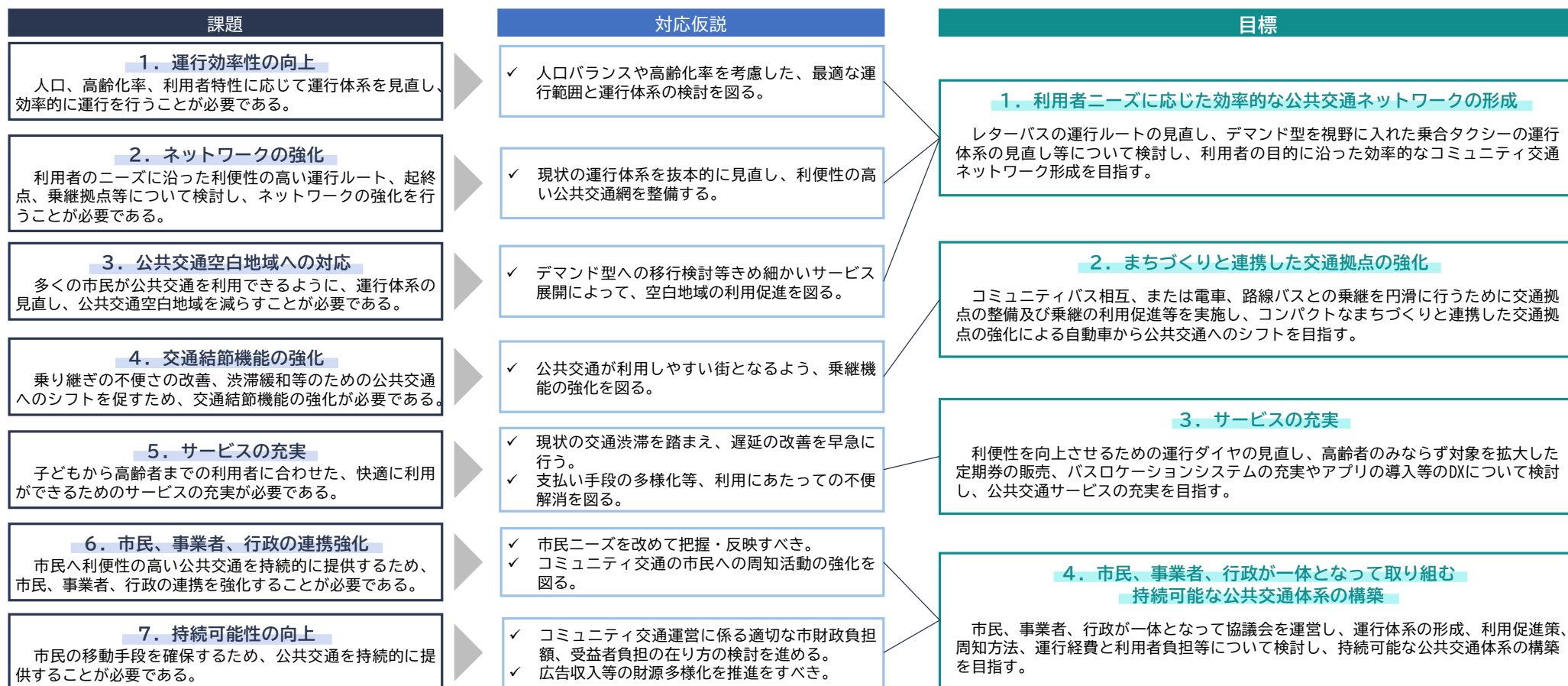
**<基本方針>** 利便性の高い公共交通網が形成されたまちの実現 ※本市総合計画(第3期基本構想第1期基本計画)に基づく。

### <基本的な考え方>

人口や立地企業の増加、高齢化の進展、脱炭素化の潮流等で、地域における公共交通へのニーズ・果たすべき役割は高まっており、これを果たすべく、以下の「基本的な考え方」に基づき、本市の地域公共交通計画を定めることとする。

- 公共交通政策は、住宅地増加や地区ごとの居住人口の偏り、新たな商業施設の整備、交流人口の増加等を踏まえた、まちづくり政策との一体性確保が必要であり、これにより市の魅力向上に繋げることを目指す。
- 公共交通は、乗継機能の強化、利用促進等により市内外への移動が快適にできることを目指し、このうち、コミュニティ交通（レターバス・乗合タクシー）については、現在の運行路線・ダイヤの問題点の改善、デマンド型への移行、適切な車両の検討を進め、更なる利便性の向上を目指す。
- なおかつ、社会課題解決に寄与し利用者ニーズに沿ったコミュニティ交通の運営に向け、利便性向上に最大限配慮しつつも、市予算額や利用者負担額のあり方を踏まえ、適正な収支バランスを堅持し、持続可能な運営を目指す。

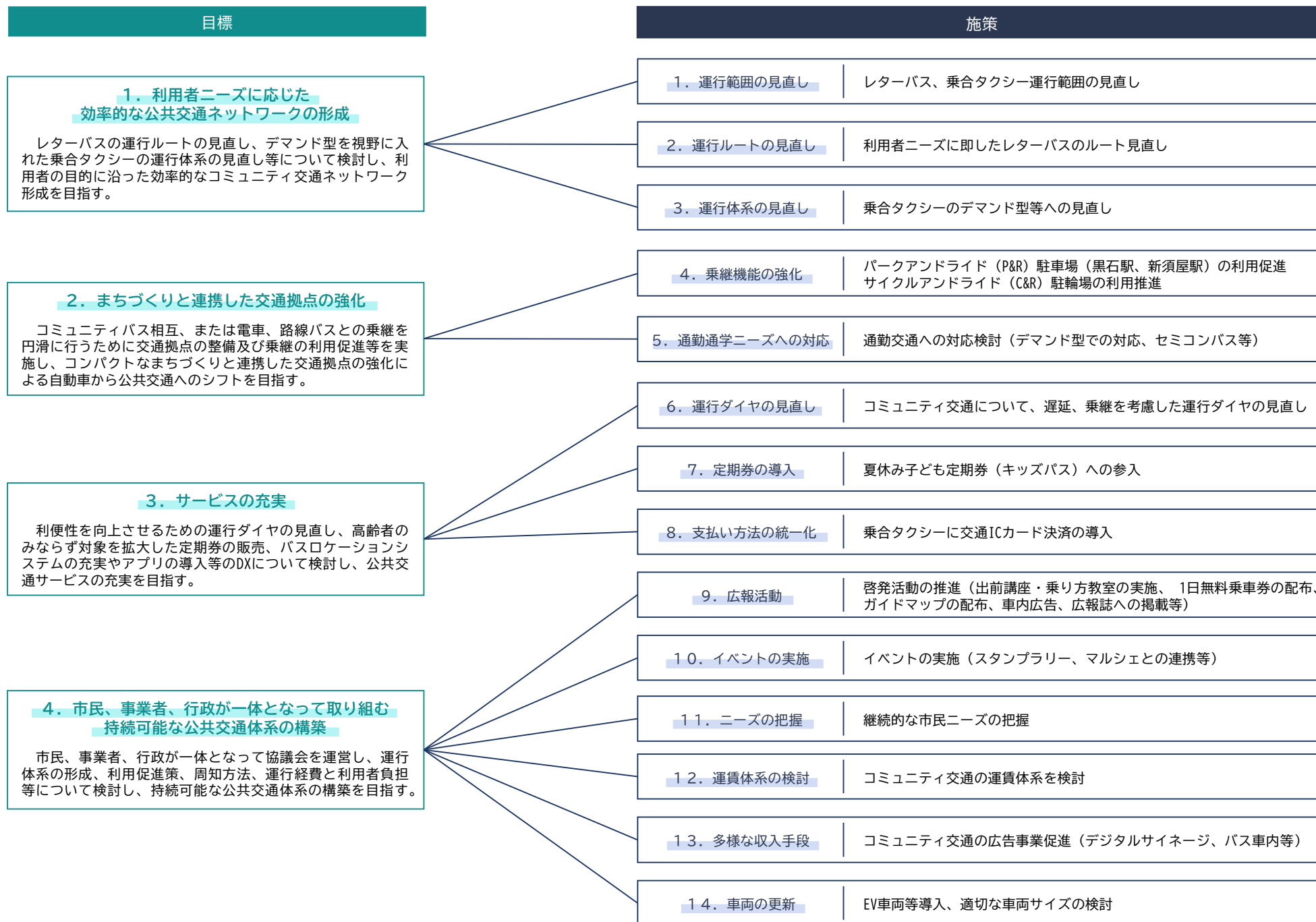
## ② 現状の課題・対応仮説に基づく目標の設定



▶ 数値指標は、市民にわかりやすく、調査費用の負担が少なく、定期的に収集できるデータを採用する。

目標	数値指標		現況値 (R4年度)	目標値 (R10年度)	数値指標設定の考え方	データ 収集方法
1. 利用者特性に応じた効率的な公共交通ネットワークの形成	1	レターバス・乗合タクシーの利用者数	77,756人		減少したコミュニティ交通の利用者数を回復するため、利便性の高い公共交通サービスを構築することを目指し、コミュニティ交通の利用者数を指標に設定する。	利用者の実績データ
	2	レターバス・乗合タクシーの収支率	8.5%		減少したコミュニティ交通利用者数からの回復と増加する運行経費の改善のため、効率的な運行を目指し、コミュニティ交通の収支率を指標に設定する。	収益/運行経費
2. まちづくりと連携した交通拠点の強化	3	公共交通を利用している市民の割合	47.8%		自動車依存による交通渋滞の解消、交通安全の確保や環境負荷の低減のため、自動車から公共交通へのシフトを目指し、公共交通利用者の割合を指標に設定する。	市民意識調査
	4	乗り継ぎが円滑にできている市民の割合	42.3%		市内外の移動が円滑にできる持続可能な公共交通サービスを市民へ提供するため、多様な交通手段を乗り継いで目的地に到達できることを目指し、乗り継ぎの円滑性に関する評価を指標に設定する。	市民意識調査
	5	御代志、アンビー熊本の乗降者数	御代志 15,565人 アンビー熊本 31,781人		コンパクトなまちづくりを目指し、生活機能エリアの拠点性を評価するために、生活機能エリアである御代志、アンビー熊本の乗降者数を指標に設定する。	乗降カウントシステムデータ
3. サービスの充実	6	レターバスの遅れ時間	中央:3分 南:8分 北:2分		レターバスの遅延により、時刻表どおりに運行できず乗り継ぎができない状況を改善するため、確実に乗り継げることを目指し、レターバスの遅れ時間を指標に設定する。	バスロケーションシステムデータ
4. 市民、事業者、行政が一体となって取り組む持続可能な公共交通体系の構築	7	レターバス、乗合タクシーを知っている市民の割合	92.8%		コミュニティ交通を市民に周知してもらうため、認知度向上を目指し、レターバス、乗合タクシーを知らない人の割合を指標に設定する。	市民意識調査
	8	市民1人当たりのコミュニティ交通運行委託料	1,710円/人		財政負担額が増加傾向にある中、公共交通サービスを維持・向上することが必要であることから、限られた財源の中で利便性の高い公共交通サービスを市民へ提供することを目指し、市民1人当たりのコミュニティ交通運行委託料を指標に設定する。	運行委託料/住民基本台帳人口





## Step01

### 第1回作業部会

令和5年10月12日（木）

検討 事項	合志市の現況
	公共交通の現況
	市民アンケート結果
	問題点・課題

## Step02

### 第2回作業部会

令和5年11月14日（火）

検討 事項	網形成計画の評価
	問題点・課題
	基本方針
	目標・指標

## Step04

### 第3回作業部会

令和6年1月9日（火）

検討 事項	基本方針
	目標・指標
	施策
	計画の素案



## Step03

本日

### 第2回協議会

令和5年11月27日（月）

検討 事項	合志市の現況
	網形成計画の評価
	問題点・課題
	基本方針
	目標・指標

## Step05

### 第3回協議会

令和6年1月25日（木）

検討 事項	基本方針
	目標・指標
	施策
	計画の素案

R6.3

合志市地域公共交通計画策定