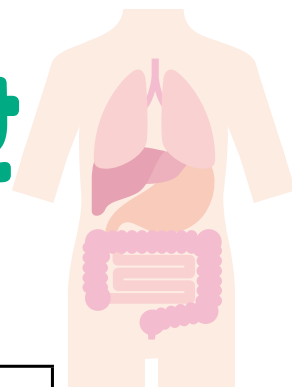


セット健診とがん検診は  
内容が重複します。  
どちらか一方をお申し込みください。

令和8年度開始!!

# セット健診のお知らせ



対象の検査項目を**セット**で**お得**に受診することができます。

実施時期・場所 ※下記の場所に検診車が停車して実施します。

7月26日(日)	合志市役所
7月27日(月)	泉ヶ丘市民センター

※申込者が多い場合は、7月28日(火) 泉ヶ丘市民センターが追加となります。

## 健診内容・料金

○が付いた項目は、セットでの受診になります。個別の選択はできません。  
女性は子宮頸がん・乳がん検診を除いて受診することができます。その場合、男性と同じ料金です。

対象者 (健診当日の年齢)	31歳~39歳		40歳~74歳				~79歳		80歳~	
			合志市国民健康保険 加入者		社会保険 被扶養者		後期高齢者医療保険 加入者			
	男性	女性	男性	女性	男性	女性	男性	女性	男性	女性
料金	4,600円	7,300円	5,300円	7,900円	5,560円	8,160円	2,100円	2,800円	1,400円	2,300円
健康診断	生活習慣病健診		特定健診		ご加入の保険から発行される受診券が必要です。 ※上記の料金に別途健診費用が追加される場合があります。		後期高齢者健診			
胃がん(バリウム)	○	○	○	○	○	○	○	○	-	-
大腸がん(便潜血)	○	○	○	○	○	○	○	○	○	○
腹部超音波	○	○	○	○	○	○	○	○	○	○
胸部レントゲン	-	-	○	○	○	○	○	○	○	○
子宮頸がん	-	○	-	○	-	○	-	○	-	○
乳がん	乳房超音波	-	○	-	-	-	-	-	-	-
	マンモグラフィ	-	-	-	○	-	○	-	○	-

※健康診断の内容は、問診・身体計測・血圧測定・血液検査・尿検査・心電図等です。  
血液検査は、通常の特健診等で実施する項目に**10項目以上追加された充実した内容**です。

申込方法 電話 **096-248-1275** (健康ほけん課健康づくり班)

または 右記二次元コードからweb申し込み

※「令和8年度 合志市各種検診(健診)一括申込書」ではお申し込みできません。

申込期限 **5月29日(金)**

