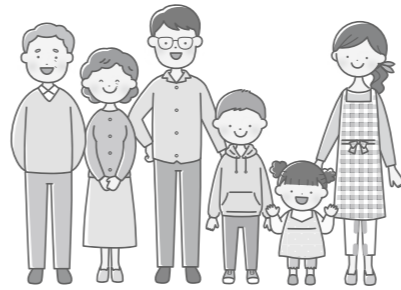


ふくし

認知症家族のつとめ

認知症家族のつとめとは、認知症の人を介護している家族が集まり、日頃感じていることや、抱える『思い』を一緒に話し、リフレッシュしてもらう場所です。

認知症による症状に困惑したり、対応に悩んだりしていることがあれば、同じ介護をしている仲間と話してみませんか。ぜひご参加ください。



問(一財)熊本さわやか長寿財団 生  
きがい推進グループ  
☎096(354)3083  
☎096(354)3103

終活対策セミナーの参加者を募集します

遺言・相続・贈与・保険・税金などについての専門家によるセミナーや相談会を通して『終活』を支援します。完全予約制です。

Table with 3 columns: とき (全て水曜日), 内容, ①-⑥. Content includes: 相談と遺言の基礎知識, 財産把握とその評価, 賢い生前贈与のススメ, 生命保険を100%活用する方法, 公正証書遺言の作り方と家族信託の活用, 相続発生後にできる対策, 相談会 相続対策、遺言など

※日程は変更になる場合があります ※時間は午後1時30分～3時30分

いきがい

高齢者の生きがいと健康づくり推進講座

1、終活講座  
『わたしの生き方セミナー』  
人生の最期を考えることを通じて、前向きに、自分らしく生きるための終活講座を開催します。

Table with 3 columns: とき (全て金曜日), 内容, ①-⑧. Content includes: 終活入門, エンディングノート作成, 自宅のできる体操、遺品と生前整理, 相続・遺言・遺贈・成年後見制度, 介護サービス・介護予防サービス, いつまでも食を楽しむ, 医師からの話, 生き生き人生を送るために

※内容は変更になる場合があります ※時間は午後1時30分～3時30分 (須屋225111) ところ ふれあい館

ひとりで悩んでいませんか

こどもの叱り方がわからない、離婚して自立したい、パートナーからの暴力で困っているなどがあれば、一緒に良い解決方法を探していきましょう。秘密は守ります。



▶とき 午前8時30分～午後5時15分 (土日・祝日を除く)  
▶相談先 こども家庭課 女性・こども家庭班 ☎096-248-1199



▼ところ ルーロ合志マルチスペース (御代志166111)  
▼定員 各回先着20人 ※完全予約制  
▼参加費 ・セミナー全6回 2000円  
・個別参加の場合は1回500円  
・相談会はセミナー参加者向け(無料)  
▼申込方法 電話、FAX、メール  
申(社)市居住支援協議会  
☎096(327)8363  
☎096(327)8376  
✉info@koshi-kyoju.jp

▼対象 65歳以上  
▼定員 16人 (申込多数時は抽選)

▼参加費 500円(初回のみ)  
▼申込方法 電話  
▼申込期限 5月25日(月)

2、珈琲講座  
『珈琲1杯でつながる絆の輪』  
自家焙煎で珈琲販売している武蔵焙煎工房で珈琲講座を開催します。珈琲に関する幅広い知識が学べます。

Table with 3 columns: とき (全て木曜日), 内容, ①-④. Content includes: 珈琲の基礎知識、ハンドドリップの見学, ハンドドリップの実技、焙煎の見学, ハンドドリップの実技、アイス珈琲の淹れ方, 珈琲農園の見学

※内容は変更になる場合があります  
▼ところ 武蔵焙煎工房 (豊岡200011653)  
▼対象 65歳以上  
▼定員 10人 (申込多数時は抽選)  
▼参加費 500円(初回のみ)  
▼申込方法 電話

そうだん

暮らしのおかね相談会

暮らしに関わるお金の不安は、年齢やライフスタイルによってさまざまです。市居住支援協議会では、毎月テーマを設けて相談会を開催しています。ファイナンシャルプランナーが1組ずつ個別に相談に応じます。相談料は無料で、完全予約制です。

▼ところ みんなの居場所(須屋駅隣) (須屋122011)

Table with 3 columns: とき (全て土曜日), 内容, 6月13日, 7月11日, 8月8日, 9月12日, 10月10日, 11月14日. Content includes: 老後の生活資金と年金の見直し, 家族信託の基礎知識と活用方法, 家計の見直しと固定費削減のポイント, 住宅購入・住宅ローンと将来設計, 介護や医療にかかるお金の備え, 教育費とライフプラン設計

※時間は午後1時～3時

▼申込期限 6月1日(月)

申(社)市社会福祉協議会 地域福祉課  
☎096(242)7007

第38回熊本県シニア美術展 作品募集

▼出品部門 日本画、洋画、写真、書、彫刻、工芸(6部門)  
▼出品資格 令和9年4月1日時点で60歳以上である県内在住のアマチュア  
▼出品作品 1人1部門1点ただし2部門まで。テーマは特に定めません。  
▼出品料 1点1200円  
▼申込期間 5月1日(金)～7月10日(金)  
▼申込方法 高齢者支援課包括支援センターに配置するリーフレットで申し込みください。リーフレットは財団のホームページからもダウンロードできます。



▲(一財)熊本さわやか長寿財団ホームページ

▼作品展示期間 9月30日(水)～10月4日(日)  
▼作品展示場所 県立美術館分館 (熊本市中央区千葉城町2-118)

▼申込方法 電話、FAX、メール  
申(社)市居住支援協議会  
☎096(327)8363  
☎096(327)8376  
✉info@koshi-kyoju.jp



合志市の情報を配信中 データポン (Data broadcasting for Tactics Against Pressing disaster of Neighborhood) ボタンで! RKKテレビのデータ放送でいつでも合志市からの情報を確認できます。手順①3チャンネル(RKKテレビ)を視聴します 手順②リモコンのdボタンを押します 手順③データポンを選び決定を押します ●問い合わせ先 企画課 ☎096-248-1813