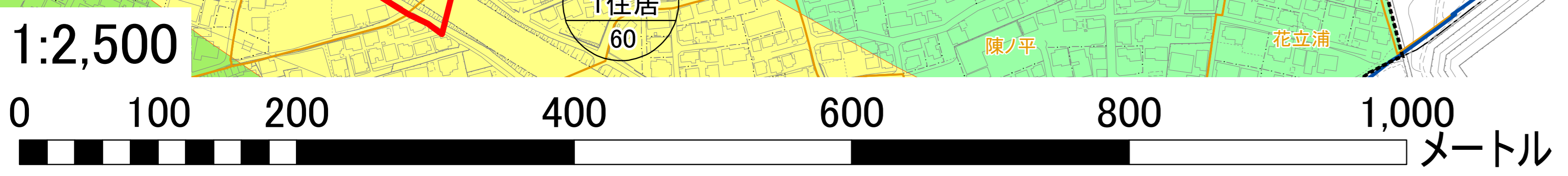
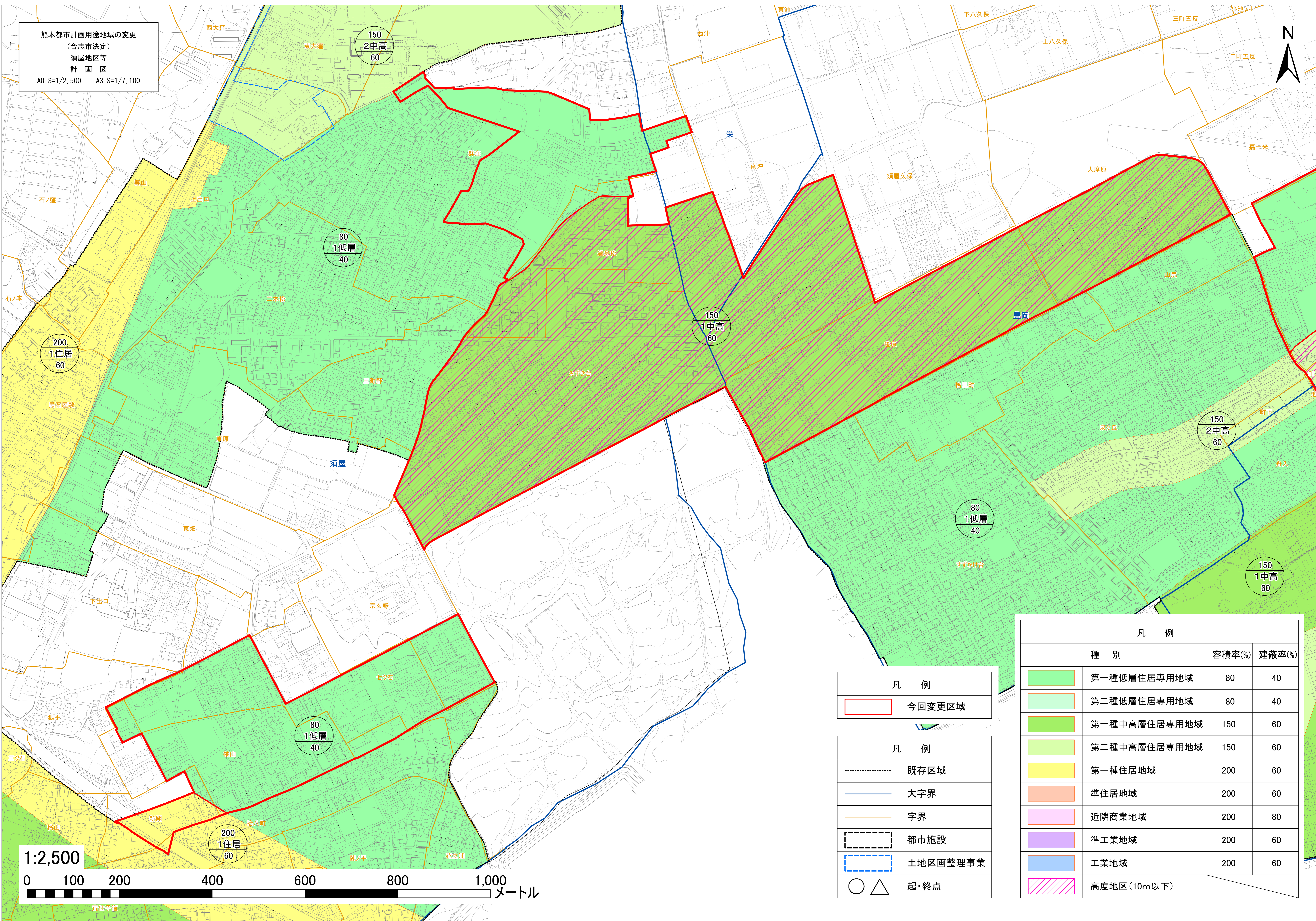
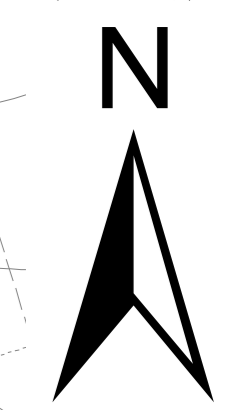


熊本市計画用途地域の変更  
(合志市決定)  
須屋地区等  
計画図  
A0 S=1/2,500 A3 S=1/7,100



凡 例	
	今回変更区域

凡 例	
	既存区域
	大字界
	字界
	都市施設
	土地区画整理事業
	起・終点

凡 例			
種 別	容積率(%)	建蔽率(%)	
	80	40	第一種低層住居専用地域
	80	40	第二種低層住居専用地域
	150	60	第一種中高層住居専用地域
	150	60	第二種中高層住居専用地域
	200	60	第一種住居地域
	200	60	準住居地域
	200	80	近隣商業地域
	200	60	準工業地域
	200	60	工業地域
			高度地区(10m以下)