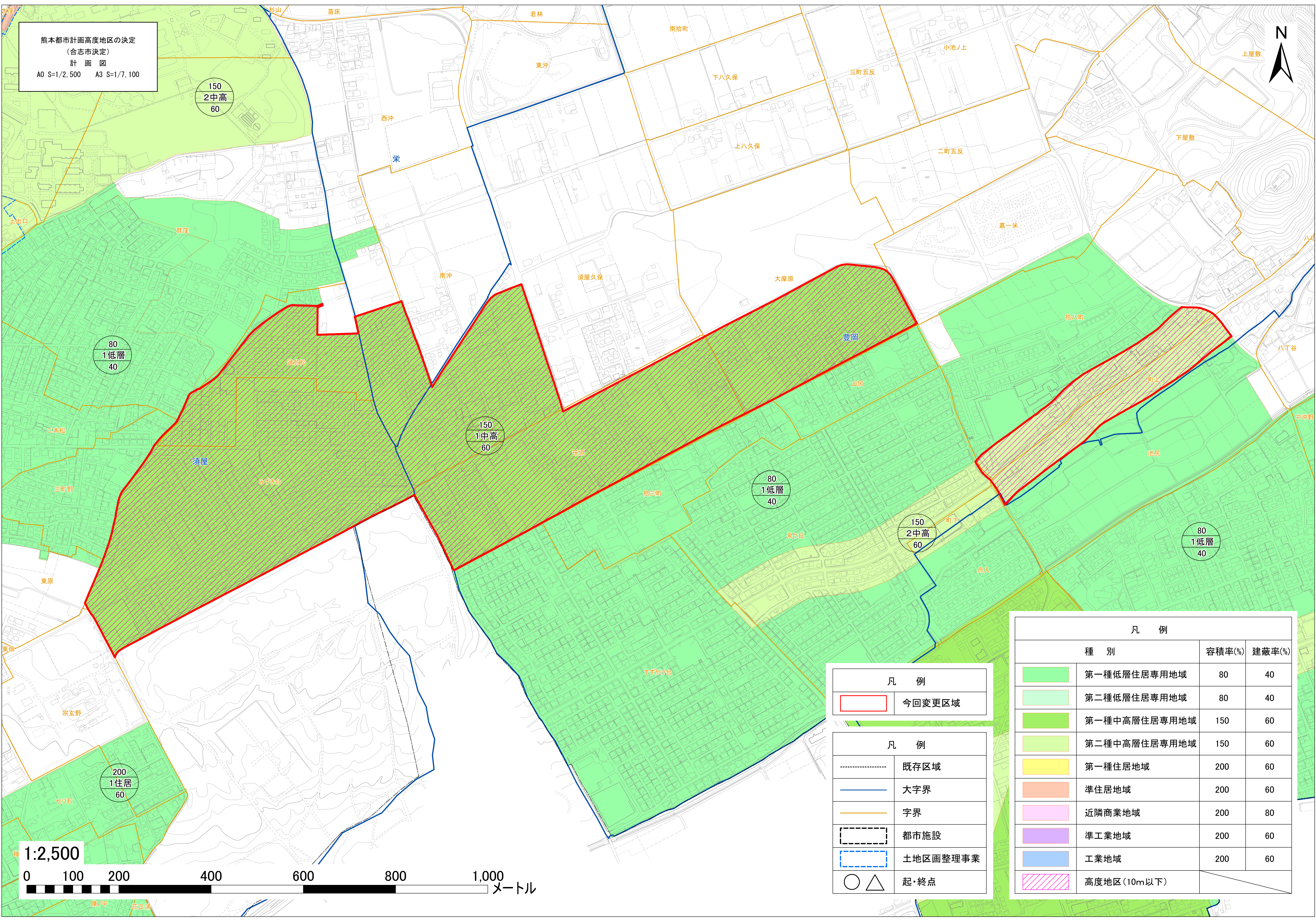
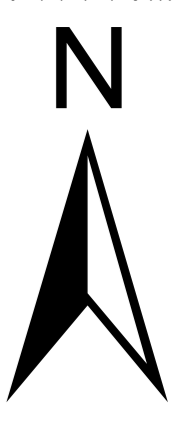


熊本都市計画高度地区の決定
(合志市決定)
計 画 図
A0 S=1/2,500 A3 S=1/7,100



80
1低層
40

150
2中高
60

150
1中高
60

80
1低層
40

150
2中高
60

80
1低層
40

200
1住居
60

凡 例	
	今回変更区域

凡 例	
	既存区域
	大字界
	字界
	都市施設
	土地区画整理事業
	起・終点

凡 例			
種 別		容積率(%)	建蔽率(%)
	第一種低層住居専用地域	80	40
	第二種低層住居専用地域	80	40
	第一種中高層住居専用地域	150	60
	第二種中高層住居専用地域	150	60
	第一種住居地域	200	60
	準住居地域	200	60
	近隣商業地域	200	80
	準工業地域	200	60
	工業地域	200	60
	高度地区(10m以下)		

