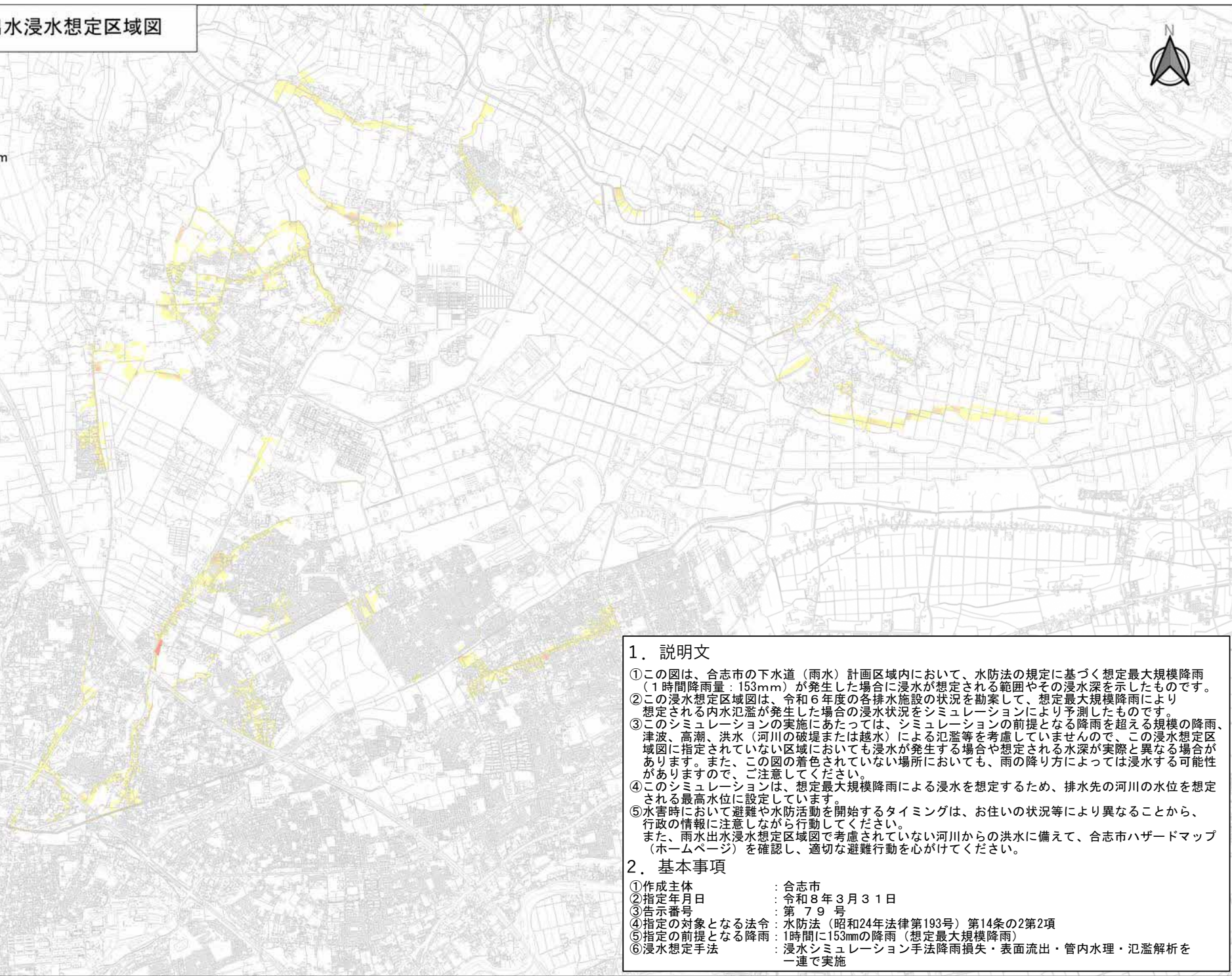


合志市 雨水出水浸水想定区域図



1:30,000

0 500 1,000 m



1. 説明文

- ①この図は、合志市の下水道（雨水）計画区域内において、水防法の規定に基づく想定最大規模降雨（1時間降雨量：153mm）が発生した場合に浸水が想定される範囲やその浸水深を示したものです。
- ②この浸水想定区域図は、令和6年度の各排水施設の状況を勘案して、想定最大規模降雨により想定される内水氾濫が発生した場合の浸水状況をシミュレーションにより予測したものです。
- ③このシミュレーションの実施にあたっては、シミュレーションの前提となる降雨を超える規模の降雨、津波、高潮、洪水（河川の破堤または越水）による氾濫等を考慮していませんので、この浸水想定区域図に指定されていない区域においても浸水が発生する場合や想定される水深が実際と異なる場合があります。また、この図の着色されていない場所においても、雨の降り方によっては浸水する可能性がありますので、ご注意ください。
- ④このシミュレーションは、想定最大規模降雨による浸水を想定するため、排水先の河川の水位を想定される最高水位に設定しています。
- ⑤水害において避難や水防活動を開始するタイミングは、お住いの状況等により異なることから、行政の情報に注意しながら行動してください。
また、雨水出水浸水想定区域図で考慮されていない河川からの洪水に備えて、合志市ハザードマップ（ホームページ）を確認し、適切な避難行動を心がけてください。

2. 基本事項

- | | |
|-------------|---|
| ①作成主体 | : 合志市 |
| ②指定年月日 | : 令和8年3月31日 |
| ③告示番号 | : 第79号 |
| ④指定の対象となる法令 | : 水防法（昭和24年法律第193号）第14条の2第2項 |
| ⑤指定の前提となる降雨 | : 1時間に153mmの降雨（想定最大規模降雨） |
| ⑥浸水想定手法 | : 浸水シミュレーション手法降雨損失・表面流出・管内水理・氾濫解析を一連で実施 |