

第 42 回合志市地域公共交通協議会 次第

平成 29 年 12 月 15 日（金）14：00～
合志庁舎 2 階大会議室

1 開 会

2 あいさつ

3 議 題

報告事項

（1）平成 29 年度コミュニティバス運行実績中間報告について

協議事項

（2）平成 30 年度事業計画(案)について

4 その他

5 閉会

平成29年度コミュニティバス運行実績中間報告

平成29年度レターバス運行実績等一覧

	4月	5月	6月	7月	8月	9月	10月	11月	12月	1月	2月	3月	合計
運行経費(円) a	3,376,185	3,477,921	3,408,594	3,477,921	3,510,330	3,376,185							20,627,136
運賃収入(円) b	780,390	771,560	743,050	810,150	832,210	702,345							4,639,705
委託料(円) c	2,595,795	2,706,361	2,665,544	2,667,771	2,678,120	2,673,840							15,987,431
収支率 (b÷a)×100	23.1%	22.2%	21.8%	23.3%	23.7%	20.8%	#DIV/0!	#DIV/0!	#DIV/0!	#DIV/0!	#DIV/0!	#DIV/0!	22.5%
利用者数(人) e	6,440	6,002	5,638	6,182	6,331	5,510							36,103
運行日数(日) f	30	31	30	31	31	30							183
運行便数(便) g	340	350	344	350	350	340							2,074
1便当たり利用者数 e÷g	18.9	17.1	16.4	17.7	18.1	16.2	#DIV/0!	#DIV/0!	#DIV/0!	#DIV/0!	#DIV/0!	#DIV/0!	17.4
市民一人当たり負担額(円)※	50	52	51	51	52	51	0	0	0	0	0	0	308
H27年度利用者数(人)h	6,591	7,195	6,925	7,650	8,166	6,792	6,276	5,279	6,085	5,342	5,331	6,679	43,319
対27年比 e÷h	0.98	0.83	0.81	0.81	0.78	0.81	0.00	0.00	0.00	0.00	0.00	0.00	0.83

※市民一人当たり負担額については、H29.3.31現在の12歳(中学生)以上の人口数: 51,978 人より算出

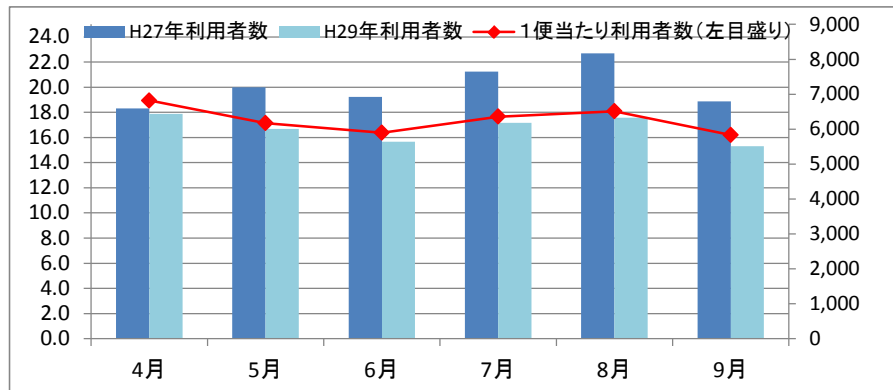


図1-1. 月別利用者数(H27、H29年度)、1便当たり利用者数(H29年度)の推移

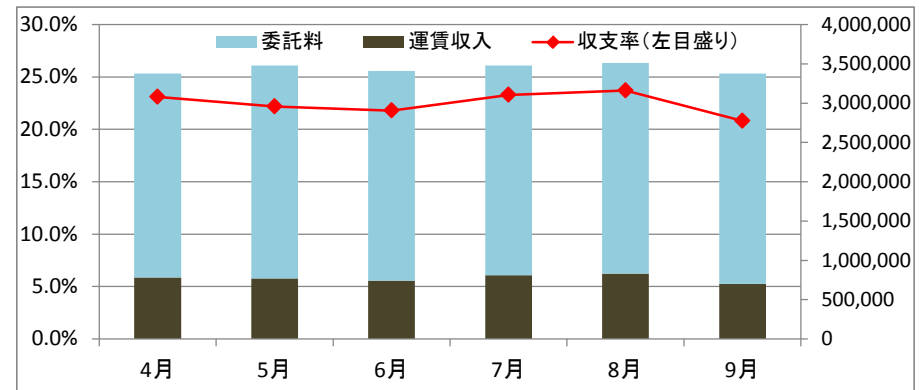


図1-2. 運賃収入、委託料、収支率の推移(H29年度)

レターバスの平成29年度利用者数は減少した。対27年比(4月～9月)をみると、約83%となった。

要因として考えられることは、平成26年度をピークにレターバス利用者は減少していたが、追い討ちをかけるように昨年度の熊本地震による利用者の減少が加速し、利用者が大幅に減少したのではないかと考えられる。今後の利用者数については想定が難しくなっている。

委託料は、運行経費(月当たり総運行距離×運行キロ単価)から運賃収入を差し引いた額であり、月ごとの運行便数によって変動している。

利用者は減少したが、料金改定の影響で委託料(赤字補填額)は若干減少となっている。

(平成27年4月～9月の委託料:16,252千円)

収支率はH27年度全体の22.9%に対し、現時点9月実績では22.5%と下回っているが、対前年比の利用者の推移がそのままの状態であれば、前年度よりは収支率は低くなることが見込まれる。

平成29年度循環バス運行実績等一覧

	4月	5月	6月	7月	8月	9月	10月	11月	12月	1月	2月	3月	合計
運行経費(円) a	667,783	667,783	667,783	667,783	719,151	667,783							4,058,066
運賃収入(円) b	59,660	60,760	55,540	45,940	55,310	55,590							332,800
委託料(円) c	608,123	607,023	612,243	621,843	663,841	612,193							3,725,266
収支率 (b÷a)×100	8.9%	9.1%	8.3%	6.9%	7.7%	8.3%	#DIV/0!	#DIV/0!	#DIV/0!	#DIV/0!	#DIV/0!	#DIV/0!	8.2%
利用者数(人) e	479	513	431	397	487	426							2,733
運行日数(日) f	26	26	26	26	28	26							158
運行便数(便) g	104	104	104	104	112	104							632
1便当たり利用者数 e÷g	4.6	4.9	4.1	3.8	4.3	4.1	#DIV/0!	#DIV/0!	#DIV/0!	#DIV/0!	#DIV/0!	#DIV/0!	4.3
市民一人当たり負担額(円)※	12	12	12	12	13	12	0	0	0	0	0	0	72
H27年度利用者数(人)h	702	661	667	668	598	692	537	463	508	442	452	602	3,988
対27年比 e÷h	0.68	0.78	0.65	0.59	0.81	0.62	0.00	0.00	0.00	0.00	0.00	0.00	0.69

※市民一人当たり負担額については、H29.3.31現在の12歳(中学生)以上の人口数: 51,978 人より算出

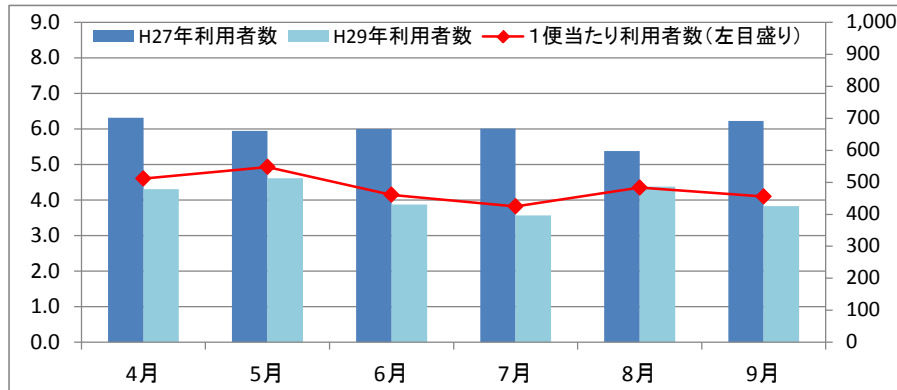


図2-1. 月別利用者数(H27、H29年度)、1便当たり利用者数(H29年度)の推移

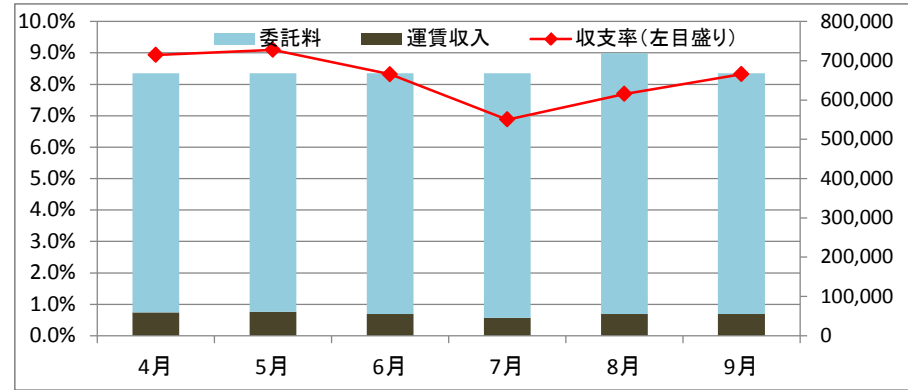


図2-2. 運賃収入、委託料、収支率の推移(H29年度)

循環バスの平成29年度利用者数は減少した。対27年比(4月～9月)をみると、69%と低い利用者数だった。
 循環バスについても前年度の熊本地震の影響により、4～5月は利用者が大幅に減った後は利用者は前年少しずつ回復してきているが、いまだ、離れていった利用者は完全には戻ってきていない。また、循環バス須屋線のダイヤ改正に伴う問い合わせもいまだにあることから、定期での利用者の減少の要因の1つと考えられる。

収支率はH27年度全体の10.4%に対し、現時点9月実績では8.2%と下回っている。
 利用者は減少したため、委託料(赤字補填額)は若干増加となっている。
 (平成27年4月～9月の委託料:3,566千円)

平成29年度乗り合いタクシー運行実績等一覧

	4月	5月	6月	7月	8月	9月	10月	11月	12月	1月	2月	3月	合計
運行経費(円) a	734,276	791,154	791,154	791,154	792,374	791,154							4,691,266
運賃収入(円) b	37,050	41,100	44,670	42,950	45,810	40,430							252,010
委託料(円) c	697,226	750,054	746,484	748,204	746,564	750,724							4,439,256
収支率 (b÷a)×100	5.0%	5.2%	5.6%	5.4%	5.8%	5.1%	#DIV/0!	#DIV/0!	#DIV/0!	#DIV/0!	#DIV/0!	#DIV/0!	5.4%
利用者数(人) e	268	307	277	276	299	290							1,717
運行日数(日) f	39	39	39	39	42	39							237
運行便数(便) g	143	143	143	143	154	143							869
1便当たり利用者数 e÷g	1.9	2.1	1.9	1.9	1.9	2.0	#DIV/0!	#DIV/0!	#DIV/0!	#DIV/0!	#DIV/0!	#DIV/0!	2.0
市民一人当たり負担額(円)※	13	14	14	14	14	14	0	0	0	0	0	0	85
H27年度利用者数(人)h	373	336	348	354	301	420	405	357	408	383	344	416	2,132
対27年比 e÷h	0.72	0.91	0.80	0.78	0.99	0.69	0.00	0.00	0.00	0.00	0.00	0.00	0.81

※市民一人当たり負担額については、H29.3.31現在の12歳(中学生)以上の人口数: 51,978 人より算出

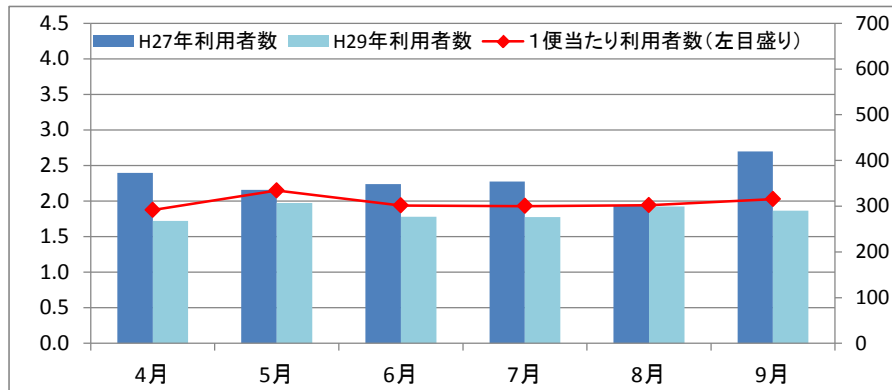


図3-1. 月別利用者数(H27、H29年度)、1便当たり利用者数(H29年度)の推移

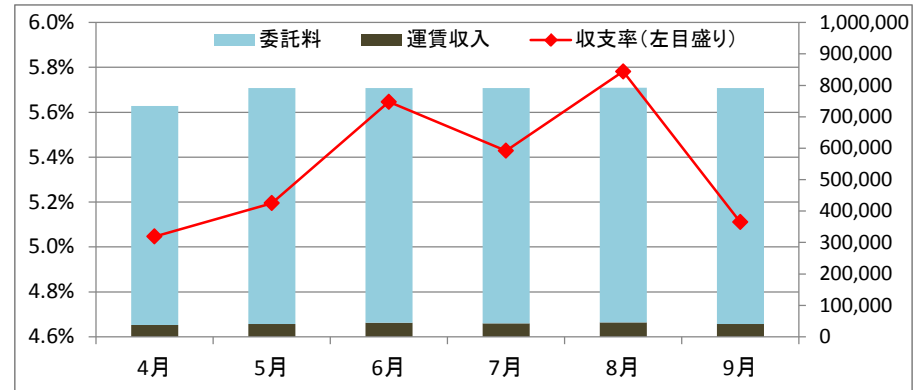


図3-2. 運賃収入、委託料、収支率の推移(H29年度)

乗合いタクシーの平成29年度利用者数は減少した。対前年比(4月～9月)をみると、約81%と減少した。
熊本地震の影響で乗らなくなった利用者が減少したと推測されたが、ドライバーによると高齢の利用者で外には出なくなったりする人はいたが、定期利用者は震災以降もそこまで変わりのないとのことだった。

収支率はH27年度全体の5.5%に対し、現時点9月実績では5.4%と若干下回っている。
利用者は減少したが、料金改定の影響により委託料(赤字補填額)も若干減少となっている。
(平成27年4月～9月の委託料:4,498千円)

平成30年度事業計画(案)について

平成30年度公共交通関係予算および事業計画（案）

（歳入）

項目	名称	平成30年度計画額	平成29年度予算額	比較額	備考
国庫補助金	地域公共交通確保維持改善事業費補助金	3,006,000 円	3,612,000 円	△ 606,000 円	<ul style="list-style-type: none"> ・ 4,083人（交通不便地域対象人口）* 150円+300万円（H29） ・ 4,043人（交通不便地域対象人口）* 150円+240万円（H30）
県補助金	生活交通維持活性化総合交付金	3,800,000 円	3,800,000 円	0 円	県生活交通維持・活性化総合交付金要綱に基づき実施
諸収入	コミュニティバス広告収入	54,000 円	54,000 円	0 円	広告掲載に関する啓発活動を実施（委託）
市一般財源		51,800,000 円	49,465,000 円	2,335,000 円	—
合計		58,660,000 円	56,931,000 円	1,729,000 円	

(歳出)

項目		事業計画内容	平成30年度計画額	平成29年度予算額	比較額	備考
1	協議会運営事業	地域公共交通計画実施事業の検証 協議会3回開催、作業部会3回開催 【協議内容】 ・循環バス（須屋線、日向新迫線） ルート見直しの検討 ・H30年度事業評価 ・H31年度事業計画	562,000 円	748,000 円	△ 186,000 円	・協議会：21人*3回*（3,700円+2,200円） ・作業部会：10人*3回*（3,700円+2,200円） ・通信費（切手代）12,000円
2	地域公共交通計画実施事業	【レターバス】 現行のルート、ダイヤ及び便数にて運行 【循環バス】 （須屋線、日向新迫線） 現行のルート、ダイヤ及び便数にて運行	46,399,000 円	44,547,000 円	1,852,000 円	（運行経費－運賃収入＝委託料）
		【路線運行】 現行3ルート・現行ダイヤで継続運行 【区域運行】 現行2区域・現行ダイヤで継続運行	【路線運行】 9,223,000 円 【区域運行】 122,000 円	【路線運行】 9,162,000 円 【区域運行】 122,000 円	【路線運行】 61,000 円 【区域運行】 0 円	（運行経費－運賃収入＝委託料） 後川辺線、合生・上生線ルート変更による増額
		地域公共交通計画事業総合支援事業	コミュニティバスの利用実態及び効果調査・分析	1,512,000 円	1,512,000 円	0 円

3	P&R駐車場管理運営事業	平成29年11月1日現在48台の契約であるが、さらに契約台数が増えるよう熊本連携中枢都市圏の事業等と連携した周知（冊子配布など）を実施する。また、適切な管理運営や啓発活動の実施について熊本電鉄と連携を図る	－ 円	－ 円	－ 円	継続して事業（啓発）を実施し公共交通への転換を図る
4	JR光の森駅駐輪場維持管理負担金支出事業	菊陽町による適切な維持管理が実施されるよう駐輪場の維持管理負担金を支出	553,000 円	556,000 円	△ 3,000 円	
5	啓発・利用促進活動	<ul style="list-style-type: none"> ・主に高齢者団体等に対し、地域公共交通に関する講座や体験乗車を実施し、新規利用者の掘り起こしを図る ・市まつり開催時に、地域公共交通啓発ブース設置及びバスの乗り方教室を実施し市民の意識向上を図る 	100,000 円	100,000 円	0 円	啓発・利用促進活動については、関係団体と連携を図り、利用促進の取り組み内容について検討を行っていく
6	バスロケーションシステム事業	バスロケーションシステムの運営管理を行う	189,000 円	184,000 円	5,000 円	コミュニティバス利便性向上推進協議会負担金
合計			58,660,000 円	56,931,000 円	1,729,000 円	